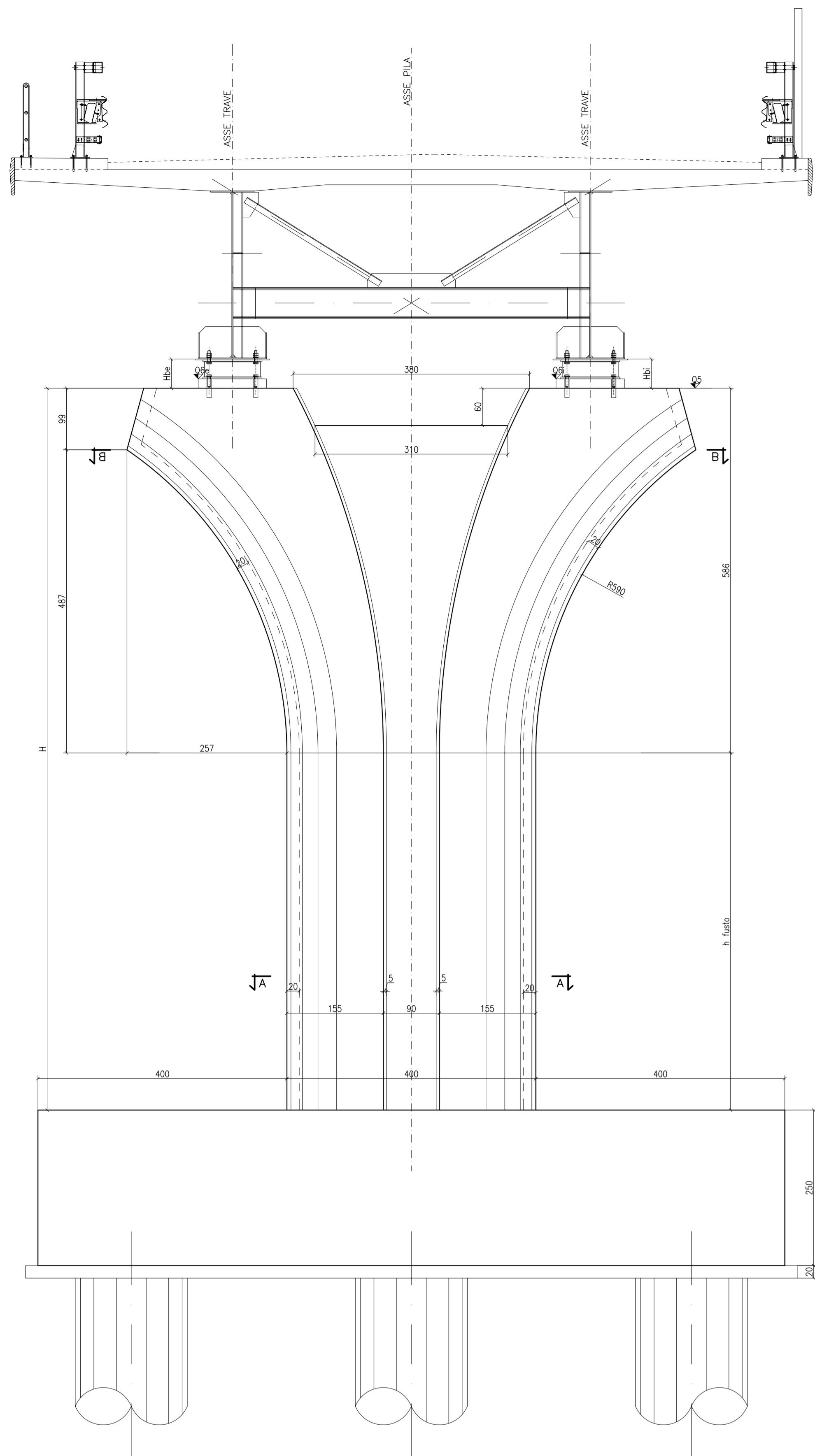
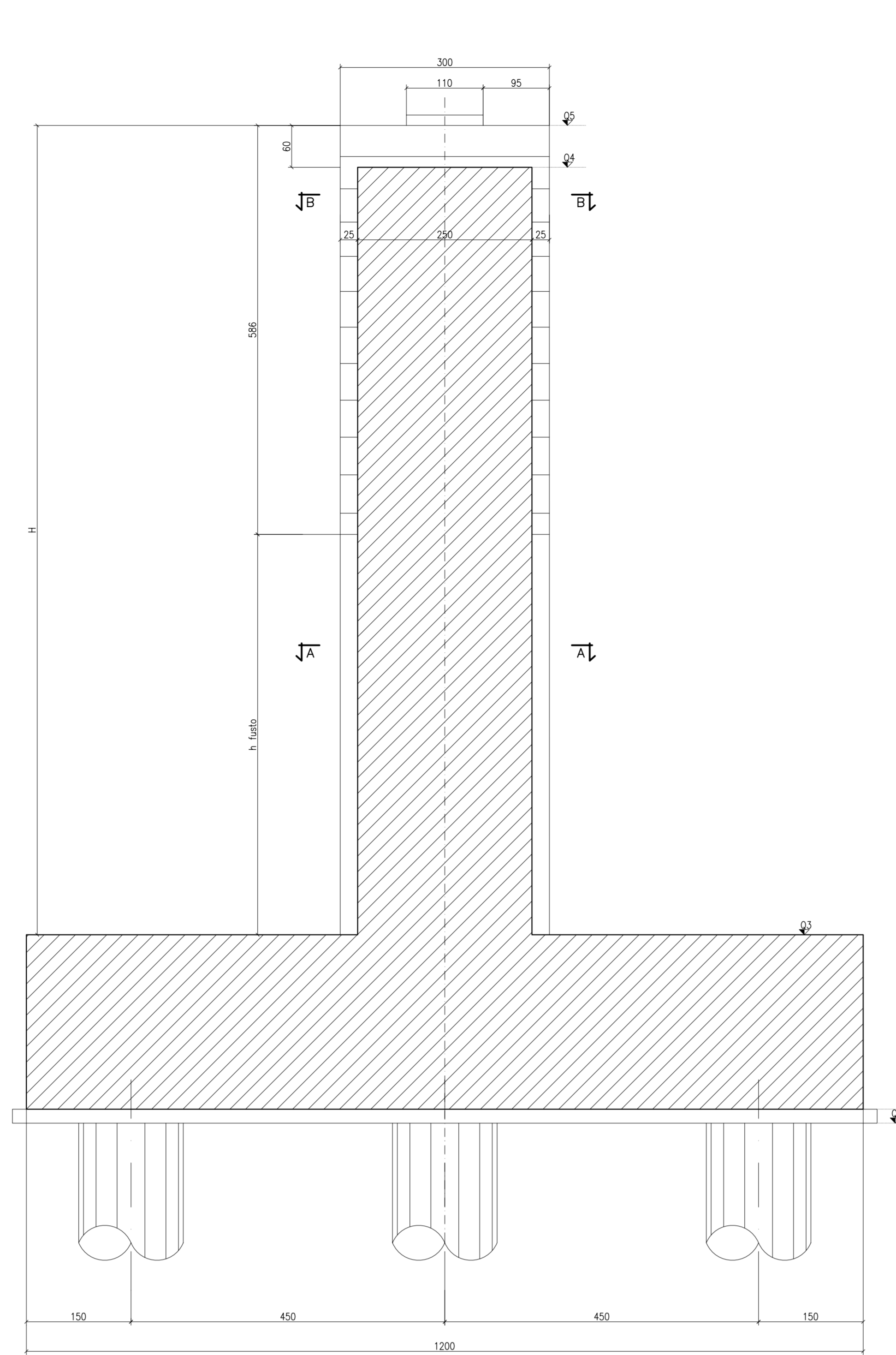


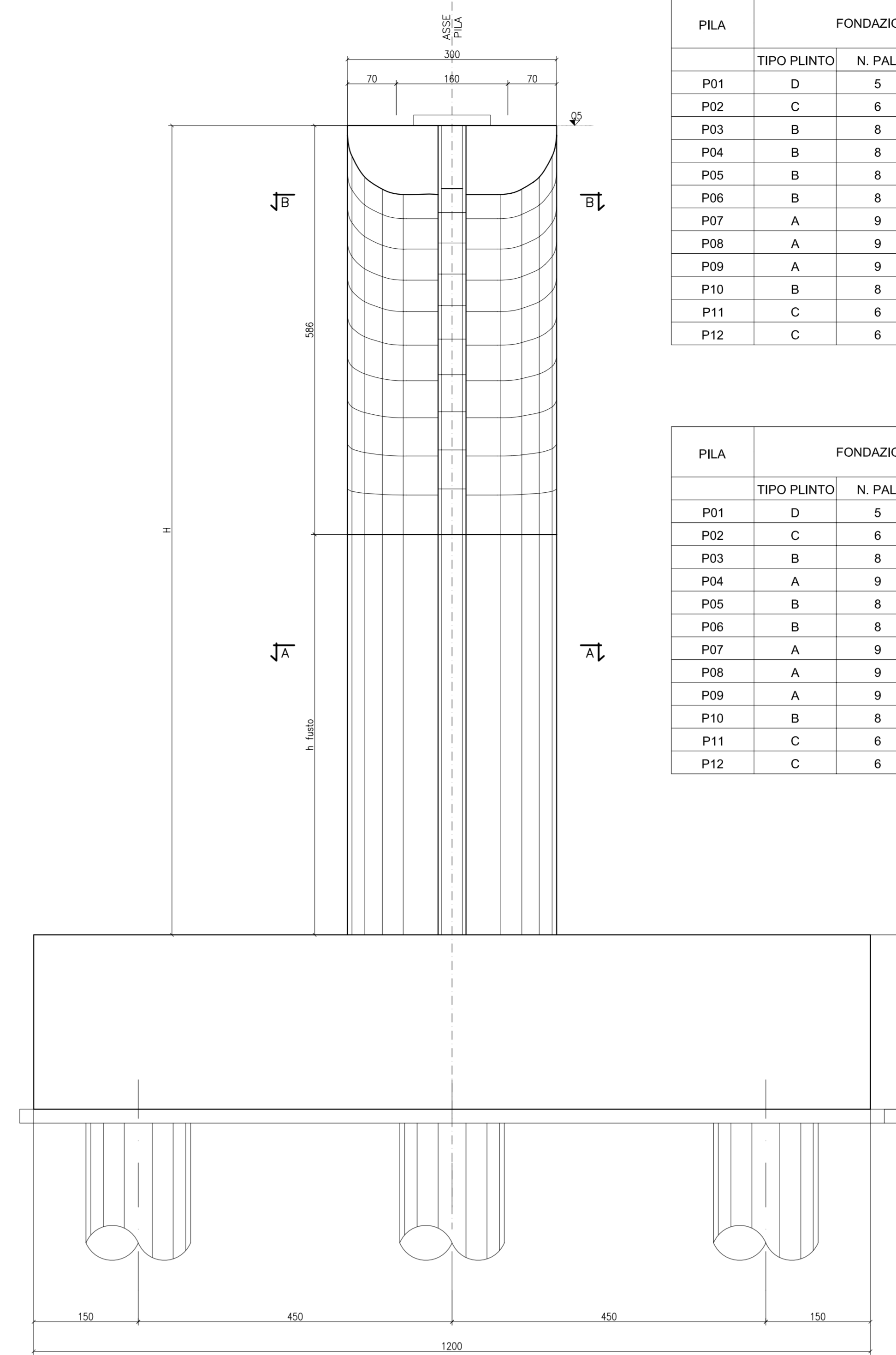
VISTA FRONTALE  
SCALA 1:50



SEZIONE LONGITUDINALE  
SCALA 1:50



VISTA LATERALE  
SCALA 1:50



CARREGGIATA SX

PILA	FONDAZIONE			QUOTA	QUOTA	QUOTA	QUOTA	QUOTA	QUOTA	QUOTA	QUOTA	ALTEZZA	ALTEZZA	ALTEZZA	ALTEZZA
	TIPO PLINTO	N. PALI	L. PALI [m]	Q1 [m s.l.m.]	Q2 [m s.l.m.]	Q3 [m s.l.m.]	Q4 [m s.l.m.]	Q5 [m s.l.m.]	Q6 [m s.l.m.]	Q7 [m s.l.m.]	Q8 [m s.l.m.]	FUSTO [m]	TOTALE [m]	BAGGIOLO INTERNO [m]	BAGGIOLO ESTERNO [m]
P01	D	5	40	444.88	445.08	447.58	455.44	457.04	477.04	457.04	3.60	9.46	41	20	
P02	C	6	40	435.48	435.68	438.18	454.24	454.84	495.84	474.84	10.80	16.66	41	20	
P03	B	8	36	428.65	428.85	431.35	452.21	452.81	493.81	472.81	15.60	21.46	41	20	
P04	B	8	40	418.42	418.62	421.12	450.38	450.98	491.98	470.98	24.00	29.86	41	20	
P05	B	8	38	415.17	415.37	417.87	448.73	449.33	490.33	469.33	25.60	31.46	41	20	
P06	B	8	40	412.90	413.10	415.60	447.26	447.86	488.86	467.86	26.40	32.26	42	21	
P07	A	9	36	410.44	410.64	413.14	446.00	446.60	486.60	465.60	27.60	33.46	40	19	
P08	A	9	36	408.15	408.35	410.85	444.91	445.51	485.51	464.51	28.80	34.66	40	19	
P09	A	9	36	407.25	407.45	409.95	444.01	444.61	484.61	463.61	28.80	34.66	40	20	
P10	B	8	38	413.74	413.94	416.44	443.30	443.90	483.90	463.90	21.60	27.46	40	22	
P11	C	6	40	421.81	421.81	424.31	442.77	443.37	483.37	467.37	13.20	19.06	41	24	
P12	C	6	36	427.27	427.47	429.97	442.43	443.03	483.03	467.03	7.20	13.06	41	26	

CARREGGIATA DX

PILA	FONDAZIONE			QUOTA	QUOTA	QUOTA	QUOTA	QUOTA	QUOTA	QUOTA	QUOTA	ALTEZZA	ALTEZZA	ALTEZZA	ALTEZZA
	TIPO PLINTO	N. PALI	L. PALI [m]	Q1 [m s.l.m.]	Q2 [m s.l.m.]	Q3 [m s.l.m.]	Q4 [m s.l.m.]	Q5 [m s.l.m.]	Q6 [m s.l.m.]	Q7 [m s.l.m.]	Q8 [m s.l.m.]	FUSTO [m]	TOTALE [m]	BAGGIOLO INTERNO [m]	BAGGIOLO ESTERNO [m]
P01	D	5	40	445.18	445.38	447.88	456.74	457.34	498.34	457.34	3.60	9.46	20	41	
P02	C	6	40	435.78	435.98	438.48	454.54	455.14	495.14	455.14	10.80	16.66	19	40	
P03	B	8	36	428.95	429.15	431.65	452.51	453.11	493.11	491.11	15.60	21.46	20	41	
P04	A	9	36	418.72	418.92	421.42	450.68	451.28	491.28	492.28	24.00	29.86	20	41	
P05	B	8	38	415.47	415.67	418.17	449.03	449.63	489.63	490.63	25.60	31.46	20	41	
P06	B	8	40	413.20	413.40	415.90	447.56	448.16	488.16	489.16	26.40	32.26	20	41	
P07	A	9	36	410.74	410.94	413.44	446.30	446.90	486.90	486.90	27.60	33.46	19	40	
P08	A	9	36	408.45	408.65	411.15	445.21	445.81	485.81	486.81	28.80	34.66	20	41	
P09	A	9	36	407.55	407.75	410.25	444.31	444.91	484.91	485.91	28.80	34.66	20	41	
P10	B	8	38	414.04	414.24	416.74	443.60	444.20	484.20	480.20	21.60	27.46	19	36	
P11	C	6	40	421.91	422.11	424.61	443.07	443.67	483.67	477.67	13.20	19.06	19	34	
P12	C	6	36	427.57	427.77	430.27	442.73	443.33	483.33	457.33	7.20	13.06	14	12	

**CONGLOMERATO CEMENTIZIO ORDINARIO**

Elemento Strutturale	Copertura minimo (cm)	Classi di resistenza (MPa)	Classi di esposizione	Classi di consistenza
CLS DI PULIZIA E LIVELLAMENTO	-	C12/15	-	-
PALI	5.0	C32/40	XA2	S3 - S4
ZATTERE DI PILE E SPALLE	3.5	C35/45	XA2	S3 - S4
ELEVAZIONE SPALLE	3.5	C28/35	XF2	S3 - S4
ELEVAZIONE PILE E PULVINI	3.5	C28/35	XF2	S3 - S4
BAGGIOLO	3.0	C35/45	XF2	S4
SOLETTA IMPALCATO	3.0	C32/40	XC4	S4
CORDOLI E MARCIAPEDI	3.0	C32/40	XF2	S4
PREDALLES	3.0	C32/40	XC4	S4
VELETTE	3.0	C32/40	XF4	S4

**ARMATURE PER C.A.**

ACCIAIO AD ADERENZA MIGLIORATA CONTROLLATO IN STABILIMENTO AVENTE LE SEGUENTI CARATTERISTICHE:

- B500C
- $f_y/f_{yk} \leq 1.35$
- $(f_t/f_y)$  medio  $\geq 1.15$

$f_y$  = Singolo valore tensione di snervamento  
 $f_{yk}$  = Valore caratteristico di riferimento  
 $f_t$  = Singolo valore tensione di rottura

CARPENTERIA METALLICA

**TRAVI PRINCIPALI E TRASVERSALI**  
 - ACCIAIO EN 10025-5 S355J2W+N (ex Fe510 "Corten")  
 (Spessori fino a 40 mm)  
 - ACCIAIO EN 10025-5 S355K2W+N (ex Fe510 "Corten")  
 (Spessori da 40 mm a 80 mm)  
 - ACCIAIO EN 10025-5 S355NLW+N (ex Fe510 "Corten")  
 (Spessori maggiori di 80 mm)

**CONTROVENTI** (comprese le piastre di collegamento bullonate)  
 - ACCIAIO EN 10025-5 S355J2W+N (ex Fe510 "Corten")

**PILATI**  
 Tipo "Nelson" #22  
 Acciaio tipo S355J2+C450 secondo EN ISO 13918

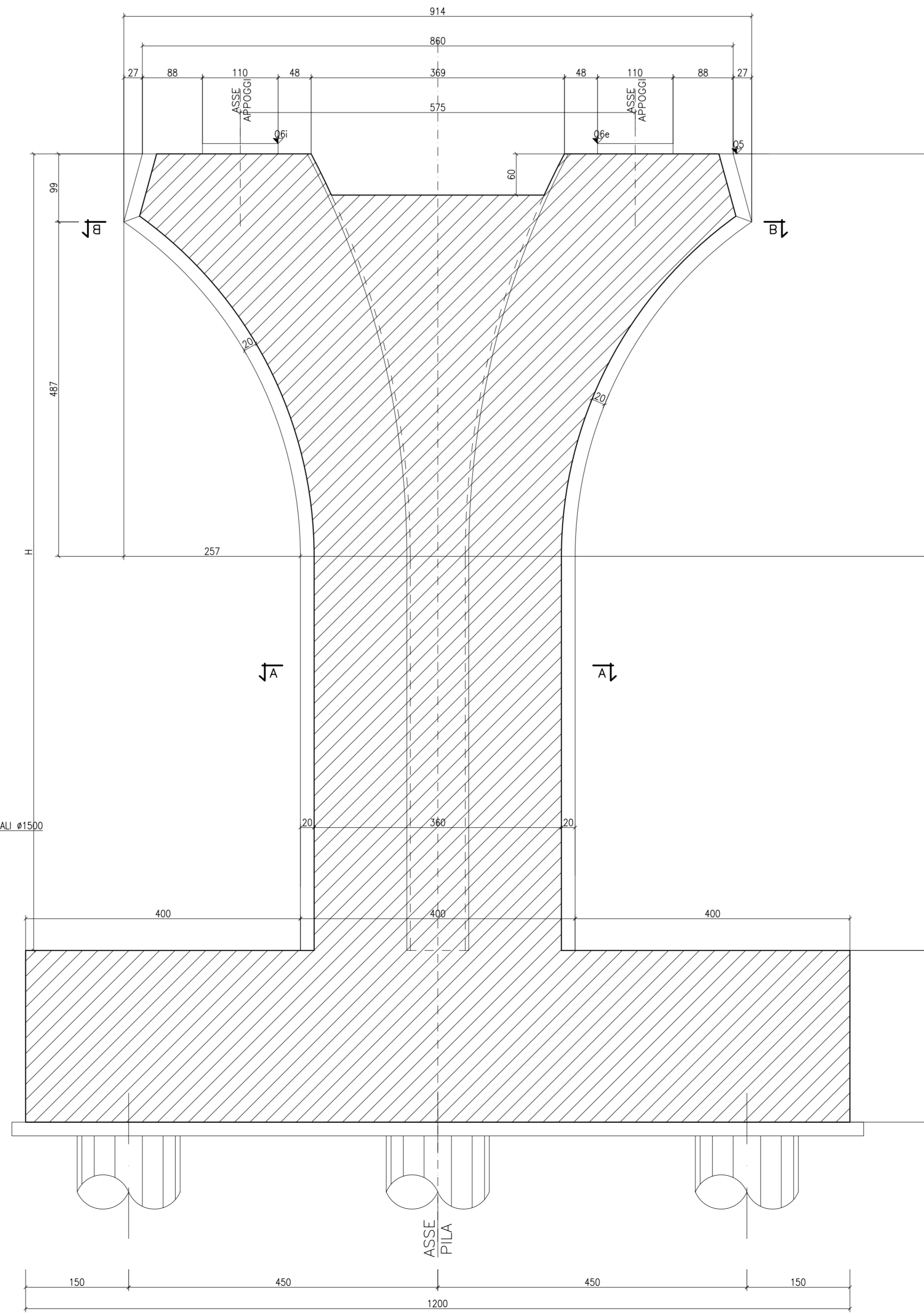
**BULLONI AD ALTA RESISTENZA**  
 Bulloni ad Alta Resistenza per giunzioni ad attrito conformi alle specifiche contenute nel p.to 11.3.4.6.2 del D.M. 14.01.2008:  
 - Viti di 10.9  
 - DADO classe 10  
 - RONDELLE C 50

I bulloni dovranno essere montati con una rondella sotto la testa della vite e una rondella sotto il dodo;  
 - I bulloni dovranno essere contrassegnati con le indicazioni del produttore e la classe di resistenza;  
 - I bulloni disposti verticalmente avranno la testa della vite rivolta verso l'alto e il dodo verso il basso

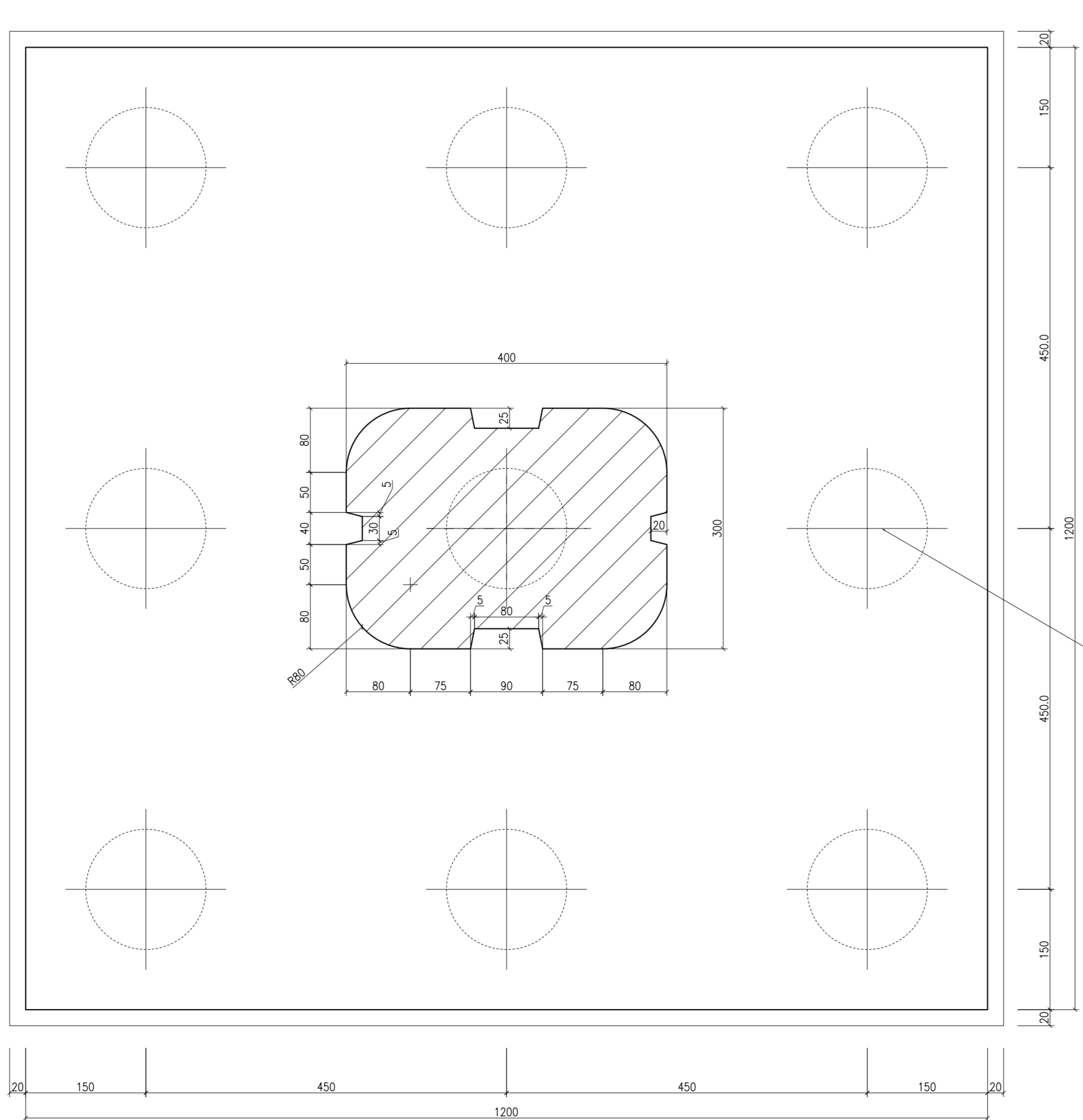
**SALDATURE**  
 - SALDATURE: procedimenti di saldatura omologati e qualificati secondo D.M. 14.01.2008;  
 - Tutte le giunzioni per l'unione dei conci dei TRAVI PRINCIPALI saranno eseguite con saldature testa a testa o completa penetrazione di 1° classe

**NOTE CARPENTERIA METALLICA**  
 - LE TRAVI PRINCIPALI SARANNO INTERAMENTE SALDATE E SICURAMENTE CON CONTINUA L'ANDAMENTO DEL TRACCIATO STRADALE  
 - I TRASVERSALI INTERMEDI, DI PILA E DI SPALLA SARANNO COLLEGATI ALLE TRAVI PRINCIPALI CON GIUNZIONI SALDATE  
 - I GIUNTI DI SALDATURA ESEGUITI IN CANTIERE DOVRANNO ESSERE TRATTATI ESEGUENDO UNA PULIZIA DELLA SUPERFICIE PER RIMOVERE EVENTUALI SCORIE DI SALDATURA E QUINDI APLICANDO IL CICLO DI VERNICIATURA COMPLETO SOVRAPPONENDOSI ALLE MANI GIÀ ESEGUITE IN OFFICINA PER UNA LUNGHEZZA DI 3 CM CIRCA. LA QUARTA MANO DI VERNICE DOVRÀ ESSERE APLICATA IN CANTIERE SOLAMENTE ALLA FINE DEL MONTAGGIO DELLE STRUTTURE ED ESEGUITA SOLAMENTE DOPO AVER COMPLETATO IL NECESSARIO CICLO DELLE PARTI DANEGGATE DURANTE LE OPERAZIONI DI MONTAGGIO.  
 - LE BULLONATURE DOVRANNO ESSERE SOVRASATE CON SOLVENTE COMPATIBILE CON LE VERNICI ADOTTATE. PRIMA DI ESSERE SOTTOPOSTE ALLO STESSO CICLO DI VERNICIATURA PREVISTO PER LE STRUTTURE PRINCIPALI.

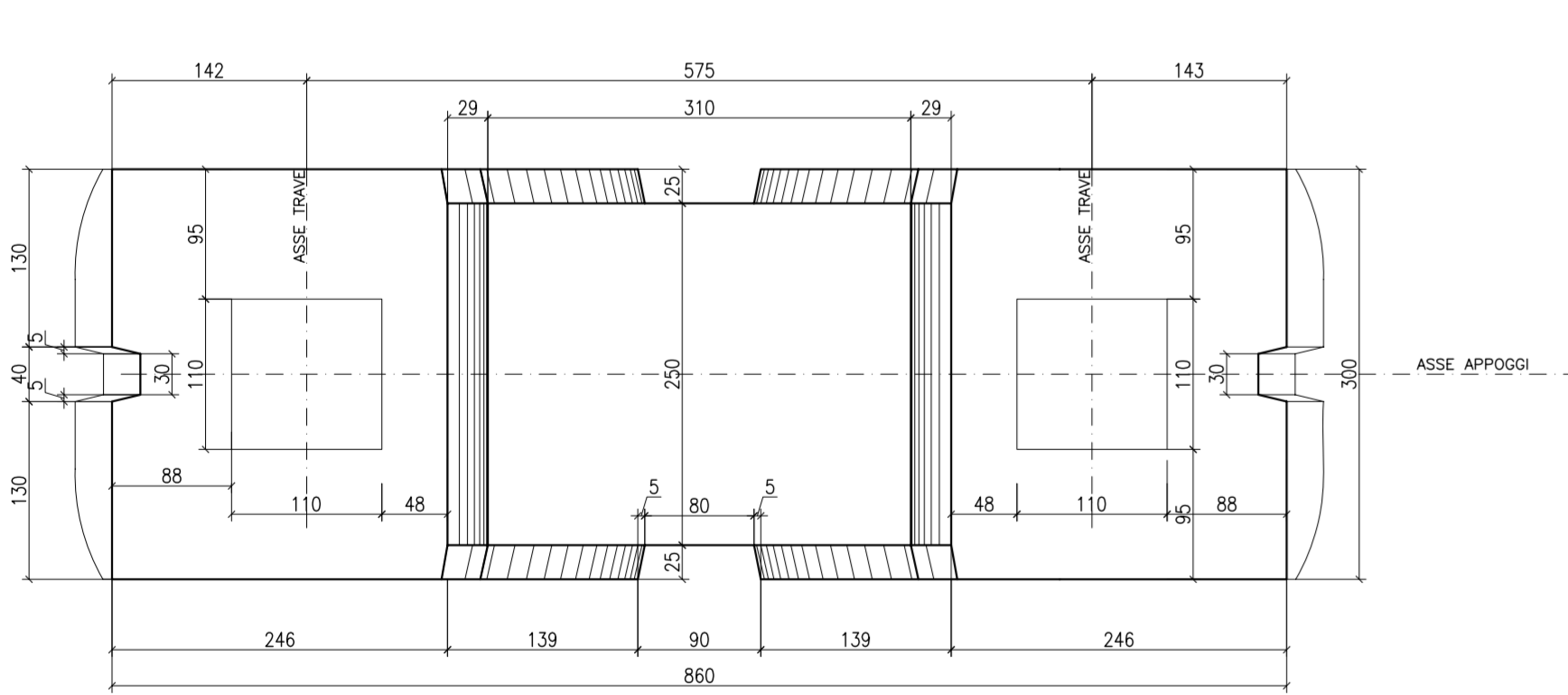
SEZIONE TRASVERSALE  
SCALA 1:50



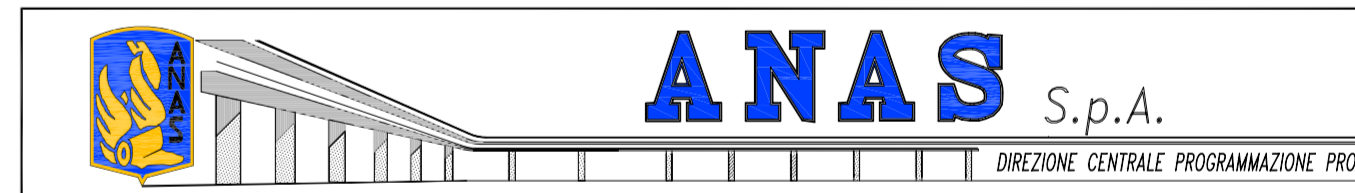
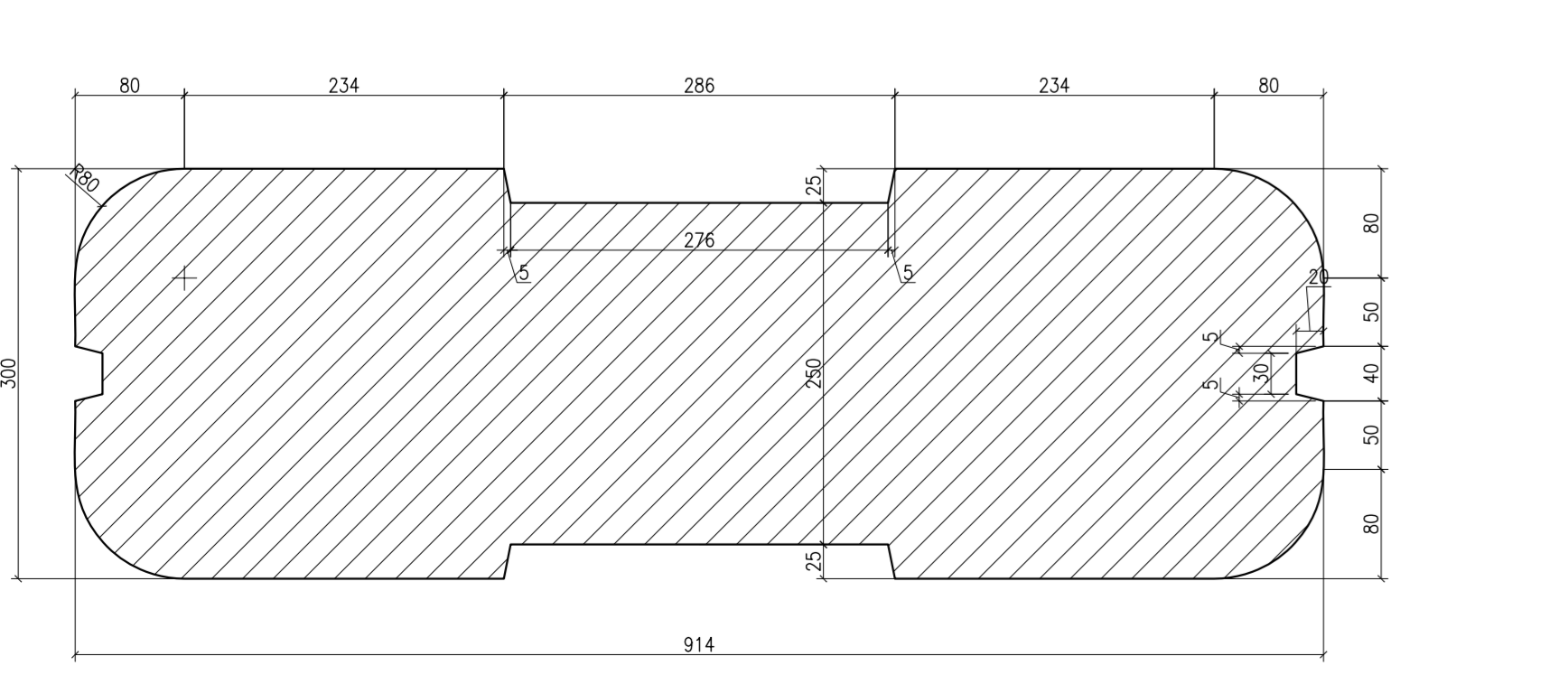
SEZIONE A-A  
SCALA 1:50



PIANTA PULVINO  
SCALA 1:50



SEZIONE B-B  
SCALA 1:50



**PA 12/09**  
**CORRIDOIO PLURIMODALE TIRRENICO - NORD EUROPA**  
**ITINERARIO AGRIGENTO - CALTANISSETTA - A19**  
**S.S. N° 640 "DI PORTO EMPEDOCLE"**  
**AMMODERNAMENTO E ADEGUAMENTO ALLA CAT. B DEL D.M. 5.11.2001**  
**Dal km 44+000 allo svincolo con l'A19**

**PROGETTO ESECUTIVO**



**OPERE D'ARTE MAGGIORI**  
**VIADOTTI**  
**Viadotto Giulio**  
**Carpenteria pile con plinto tipo A**

Codice Unico Progetto (CUP) : F91B09000070001

Codice Elaborato: PA12\_09 - E 144VI201VI01CBB041B Scale: 1:50

REV.	DATA	DESCRIZIONE	REDATTO	VERIFICATO	APPROVATO	AUTORIZZATO
A	Aprile 2011	EMMISSIONE	T. FASOLO	F. NIRELLI	M. LITI	P. PAGLINI
B	Luglio 2011	Revisione a seguito di incontri con il Committente	T. FASOLO	F. NIRELLI	M. LITI	P. PAGLINI

Responsabile del procedimento: Ing. MAURIZIO ARAMINI

