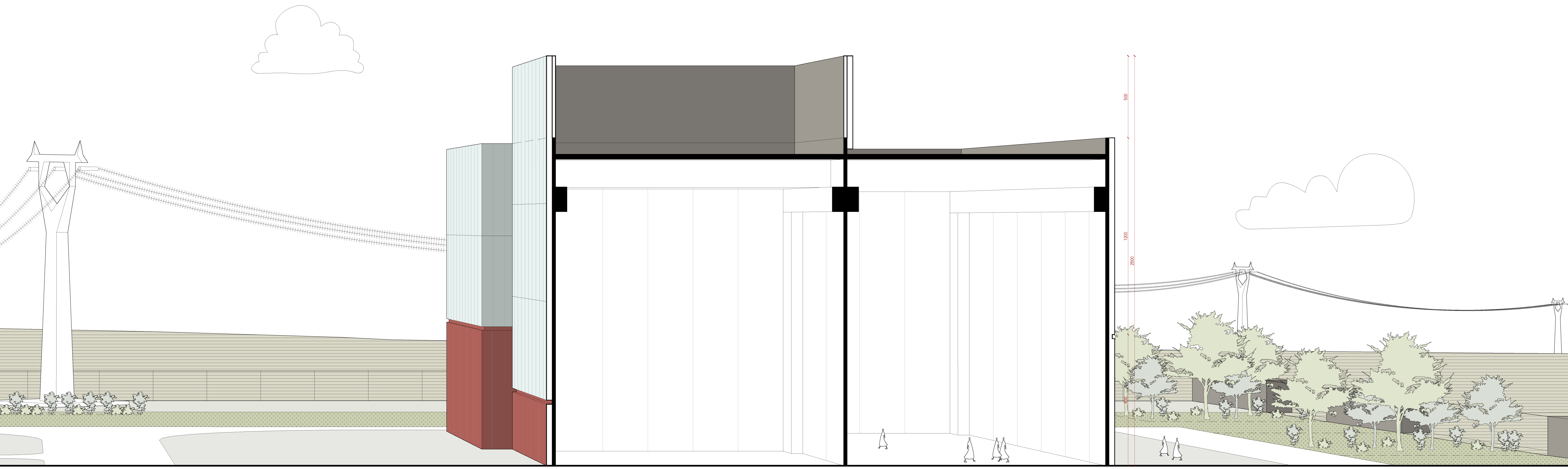


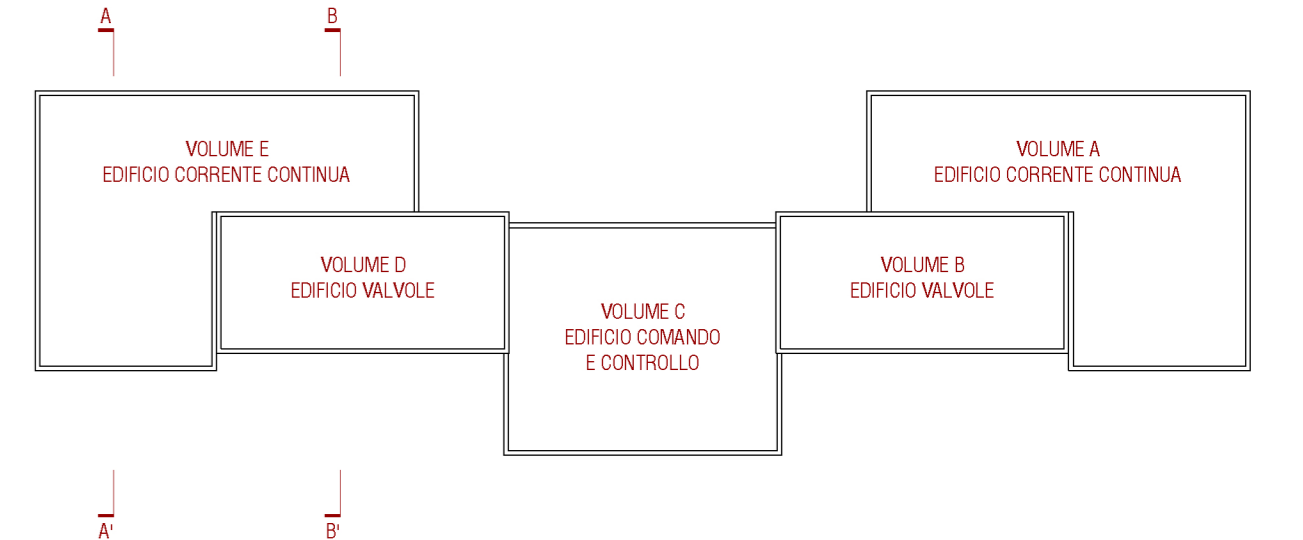
SEZIONE AA'

VOLUME E | EDIFICIO CORRENTE CONTINUA
 265 300 340 360



SEZIONE BB'

VOLUME D | EDIFICIO VALVULE 1800
 VOLUME E | EDIFICIO CORRENTE CONTINUA 3470 1100



KEYPLAN

REVISIONI	CD	DATA	DESCRIZIONE	NOME FILE
	02/03/2021	PRIMA EMISSIONE		205_05_02_ED PRINCIP_SEZIONI CONT_21.03.2021

ma(roberto murgia architetto)
 VIA SETTALA 10 | 20124 MILANO
 +39 0235982510 | WWW.ROBERTOMURGIA.IT

ORDINE INGEGNERI
 PROVINCIA CAGLIARI
 N. 6331 DOTT. ING. FRANCESCO TRUDU

FRANCESCO TRUDU
 Studio di architettura e progettazione
 via Chessa, 33 Nurgallu - Tel. 0782 818261

REVISIONI	CD	DATA	DESCRIZIONE	ESAMINATO	INVIATO
	05/03/2021	APPROVAZIONE TRU			Indeg. e Progr. Spont.

NUMERO E DATA ORDINE: _____
 MOTIVO DELL'AVVIO: PER ACCETTAZIONE PER INFORMAZIONI

CODIFICA ELABORATO: **DCHR10003B2056478**

TITOLO ELABORATO: **Stazione di Conversione di Codrongianos**
Collegamento HDVC 400 Mw 200kVCC "SA.CO.I.3"
Complesso edifici principali - Sezioni

FORMATO: A0
 SCALA CAD: 1 unita = 1 cm
 SCALA: 1:100
 FOGLIO: 1 / 1

Questo documento contiene informazioni di proprietà Terma Rete Italia S.p.A. e deve essere utilizzato esclusivamente dal destinatario in relazione alle finalità per le quali è stato redatto. È vietata qualsiasi forma di riproduzione o di divulgazione senza l'autorizzazione scritta di Terma Rete Italia S.p.A. This document contains information proprietary to Terma Rete Italia S.p.A. and it will have to be used exclusively for the purposes for which it has been furnished. Whichever change of spreading or reproduction without the written permission of Terma Rete Italia S.p.A. is prohibited.