

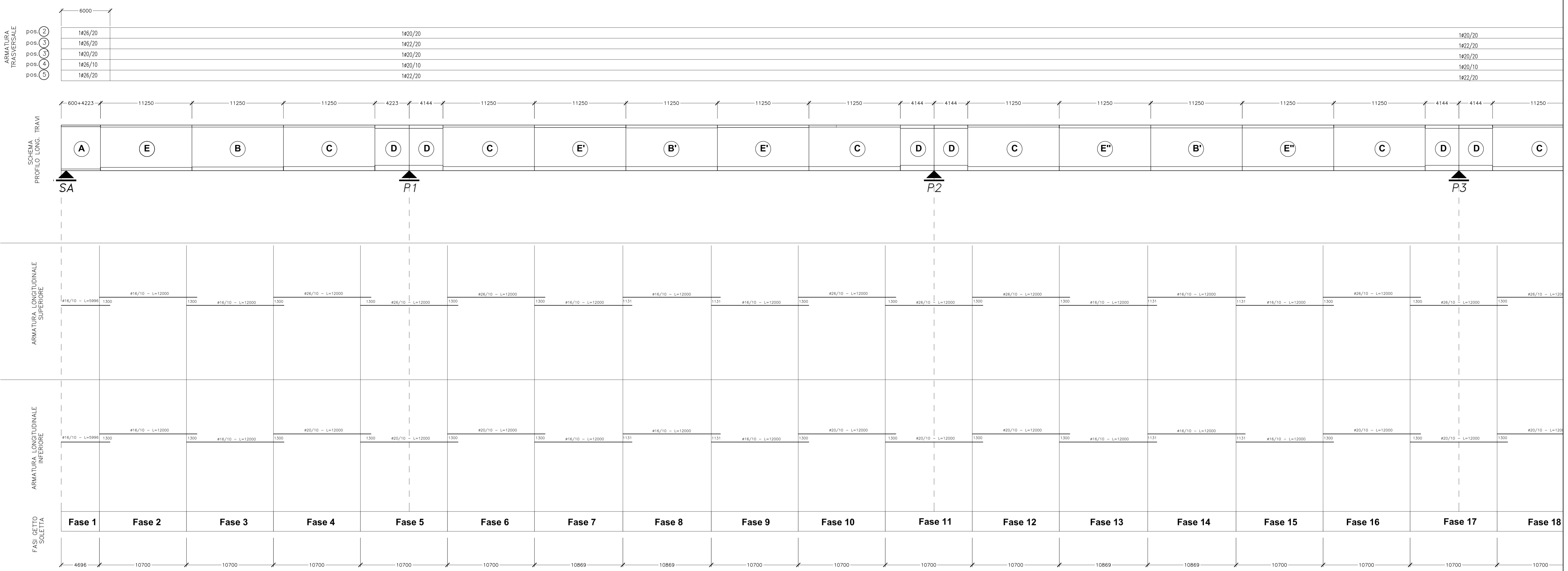
QUOTATURE

Tutte le quote riportate sono in asse struttura e sono da intendersi sul piano orizzontale salvo diversamente indicato.
Per lo sviluppo delle misure effettive tenere conto della livellata longitudinale, dell'effetto della controfrecce e della eventuale curva planimetrica del tracciato.
Le progressive sulle pile sono riferite all'asse di tracciamento della carreggiata.

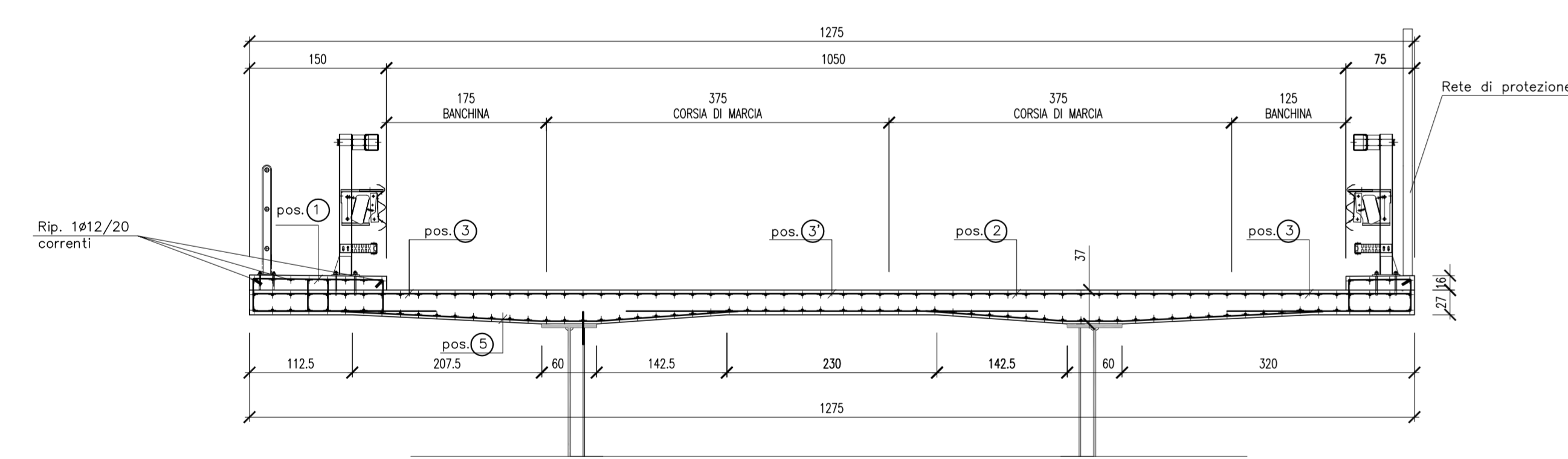
CONGLOMERATO CEMENTIZIO ORDINARIO				
Elemento Strutturale	Copertura minima (cm)	Classi di resistenza (MPa)	Classi di esposizione	Classi di consistenza
CLS DI PULIZIA E LIVELLAMENTO	50	C12/15	-	-
PALI	-	C32/40	XA2	S3 - S4
ZATTERE DI PILE E SPALLE	3.5	C35/45	XA2	S3 - S4
ELEVAZIONE SPALLE	3.5	C28/35	XF2	S3 - S4
ELEVAZIONE PILE E PULVINI	3.5	C28/35	XF2	S3 - S4
BAGGIOLI	3.0	C35/45	XF2	S4
SOLETTA IMPALCATO	3.0	C32/40	XC4	S4
CORDOLI E MARCIAPIEDI	3.0	C32/40	XF2	S4
PREDALLES	3.0	C32/40	XC4	S4
VELETTE	3.0	C32/40	XF4	S4

ARMATURE PER C.A.	
ACCIAIO AD ADERENZA MIGLIORATA CONTROLLATO IN STABILIMENTO AVANTE LE SEGUENTI CARATTERISTICHE:	
- B450C	
- $f_y/f_{yk} \leq 1.35$	
- (f_t/f_{tk}) medio ≥ 1.15	
f_y = Singolo valore tensione di snervamento	
f_{yk} = Valore caratteristico di riferimento	
f_t = Singolo valore tensione di rottura	

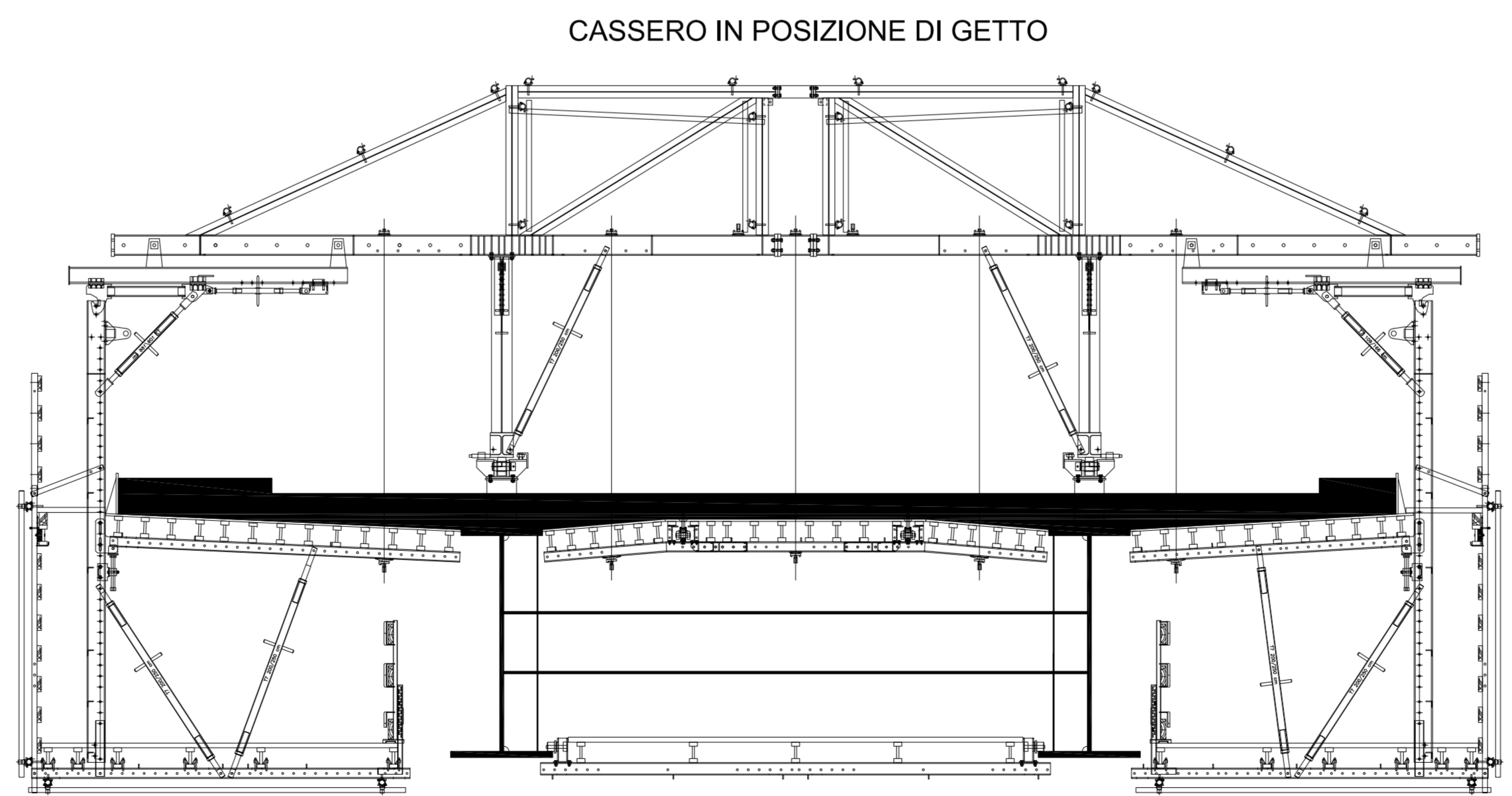
CARPENTERIA METALLICA	
TRAVI PRINCIPALI E TRASVERSI	
- ACCIAIO EN 10025-5 S355J2W+N (ex Fe510 "Corten") (Spessori fino a 40 mm)	
- ACCIAIO EN 10025-5 S355K2W+N (ex Fe510 "Corten") (Spessori da 40 mm a 80 mm)	
- ACCIAIO EN 10025-5 S355NLW+N (ex Fe510 "Corten") (Spessori maggiori di 80 mm)	
CONTROTRAVI (comprese le piastre di collegamento bullonate)	
- ACCIAIO EN 10025-5 S355J2W+N (ex Fe510 "Corten")	
PILASTRI	
Tipo "Nelson" #22	
Acciaio tipo S235J2+Q450 secondo EN ISO 13918	
BULLONI AD ALTA RESISTENZA	
Bulloni ad Alta Resistenza per giunzioni ad attrito conformi alle specifiche contenute nel p.lo 11.3.4.6.2 del D.M. 14.01.2008:	
- Viti di classe 10.9	
- Dadi classe 10	
- RODDELLE C 50	
- i bulloni dovranno essere montati con una rossetta sotto la testa della vite e una rossetta sotto il dado;	
- i bulloni dovranno essere contrassegnati con le indicazioni del produttore e la classe di resistenza;	
- i bulloni disposti verticalmente avranno la testa della vite rivolta verso l'alto e il dado verso il basso	
SALDATURE	
- SALDATURE: procedimenti di saldatura omologati e qualificati secondo D.M. 14.01.2008.	
- Tutte le giunzioni per l'unione dei cnci delle TRAVI PRINCIPALI saranno eseguite con saldature testa a testa o completa penetrazione di 1° classe	
NOTE CARPENTERIA METALLICA	
- LE TRAVI PRINCIPALI SARANNO INTERAMENTE SALDATE E SEZIONANDO CON CONTINUA L'ANDAMENTO DEL TRACCIATO STRADALE	
- I TRASVERSI INTEREDI, DI PILA E DI SPALLA SARANNO COLLEGATI ALLE TRAVI PRINCIPALI CON GIUNZIONI SALDATE	
- I QUANTI DI SALDATURA ESEGUITI IN CANTIERE DOVRANNO ESSERE TRATTATI ESEGUENDO UNA PULIZIA DELLA SUPERFICIE PER RIMOVERE EVENTUALI SCORIE DI SALDATURA E QUINDI APPLICANDO IL CICLO DI VERNICIATURA COMPLETO SOVRAPPONENDOSI ALLE MANI GIÀ ESEGUITE IN OFFICINA PER UNA LUNGHEZZA DI 3 CM CIRCA. LA QUARTA MANO DI VERNICE DOVRÀ ESSERE APPLICATA IN CANTIERE SOLAMENTE ALLA FINE DEL MONTAGGIO DELLE STRUTTURE ED ESEGUITA SOLAMENTE DOPO AVER COMPLETATO IL NECESSARIO CICLO DELLE PARTI DANNEGGIATE DURANTE LE OPERAZIONI DI MONTAGGIO.	
- LE BULLONATURE DOVRANNO ESSERE SGROSSATE CON SOLVENTE COMPATIBILE CON LE VERNICI ADOTTATE, PRIMA DI ESSERE SOTTOPOSTE ALLO STESSO CICLO DI VERNICIATURA PREVISTO PER LE STRUTTURE PRINCIPALI.	



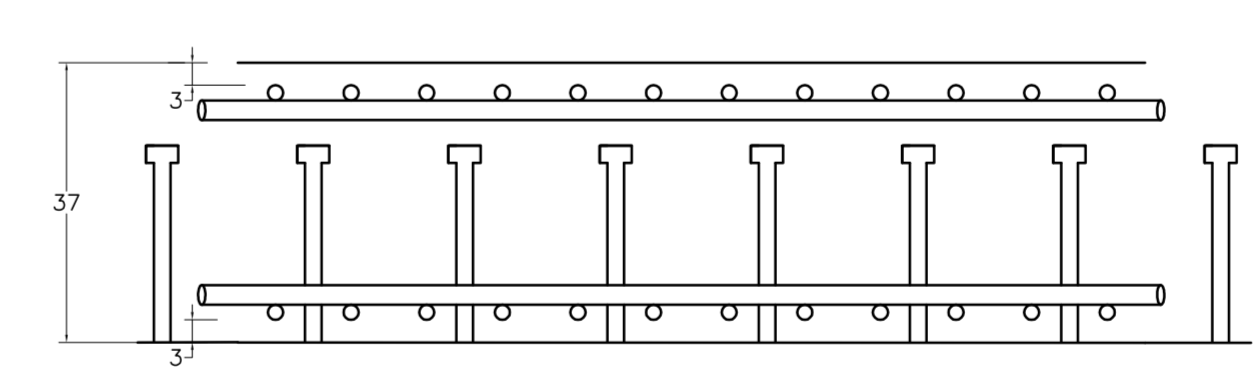
ARMATURA SOLETTA CARREGGIATA SINISTRA
1:50



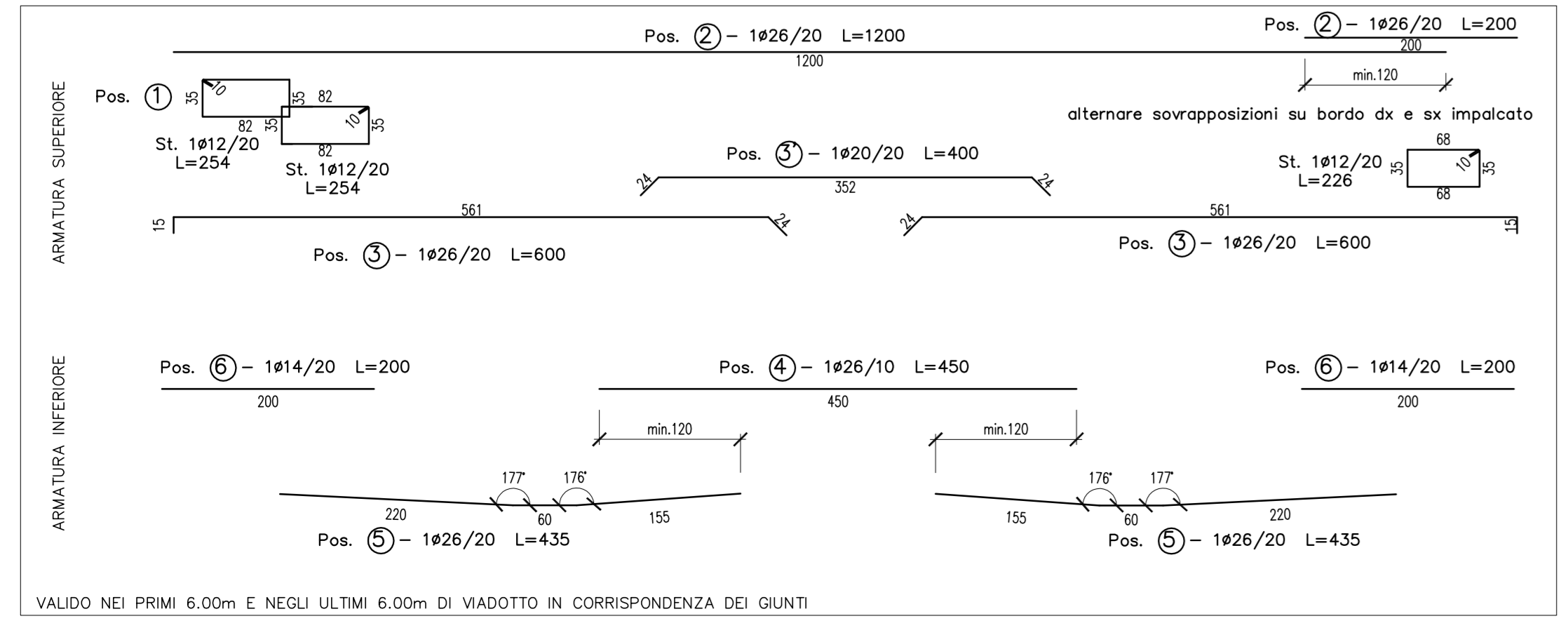
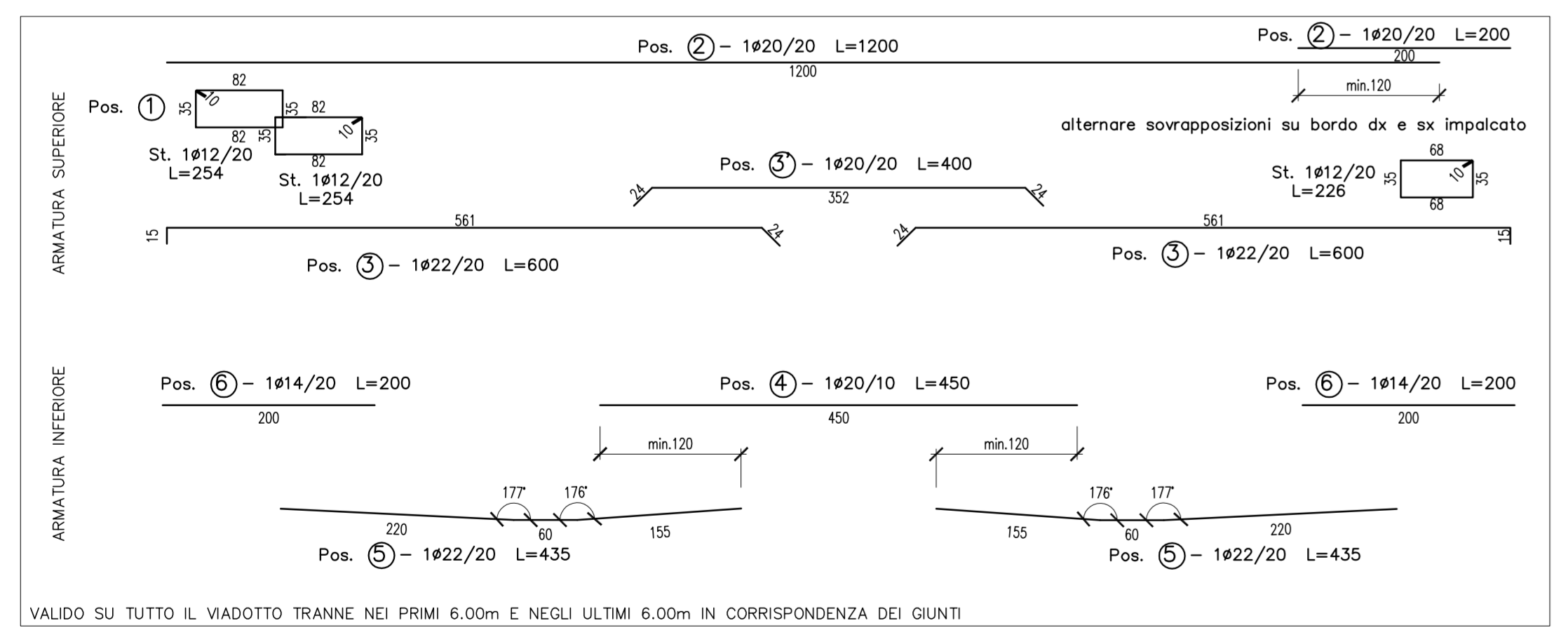
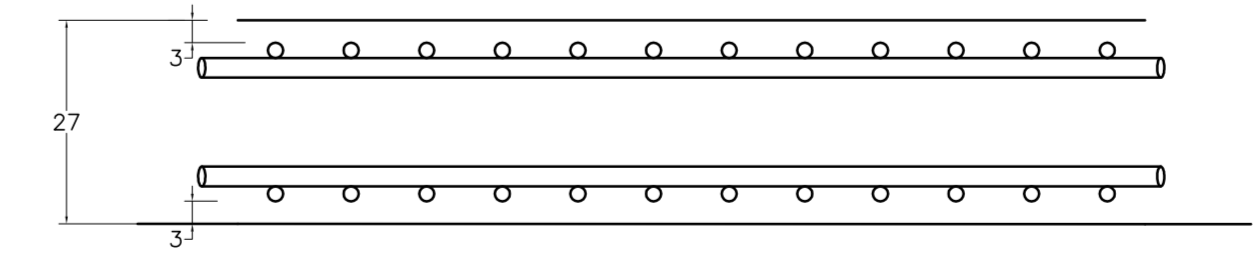
CASSERO MOBILE
Posizione di getto
1:50



SEZIONE IN ASSE TRAVI
1:10



SEZIONE IN ASSE IMPALCATO
1:10



ANAS S.p.A.
DIREZIONE CENTRALE PROGRAMMAZIONE PROGETTAZIONE

PA 12/09
CORRIDOIO PLURIMODALE TIRRENICO - NORD EUROPA
ITINERARIO AGRIGENTO - CALTANISSETTA - A19
S.S. N° 640 "DI PORTO EMPEDOCLE"
AMMODERNAMENTO E ADEGUAMENTO ALLA CAT. B DEL D.M. 5.11.2001
Dal km 44+000 allo svincolo con l'A19

PROGETTO ESECUTIVO

Contraente Generale: **Empedocle S.p.A.**

OPERE D'ARTE MAGGIORI
VIADOTTI
Viadotto Giulio
Armatura Soletta impalcatto carreggiata SX - Tav. 1/6

Codice Unico Progetto (CUP): F91B0900070001

Codice Elaborato: PA12_09 - E 1 4 4 | V I 2 0 1 | V I 0 1 | F B B | 0 8 3 | B VARIE

REV.	DATA	DESCRIZIONE	REDAITTO	VERIFICATO	APPROVATO	AUTORIZZATO
A	Aprile 2011	EMMISSIONE	T. FASOLO	F. NIRELLI	M. LITI	P. PAGLINI
B	Ottobre 2011	REF. Istruttoria prot. CDC-0141142-P del 19/10/11	T. FASOLO	F. NIRELLI	M. LITI	P. PAGLINI

Responsabile del procedimento: Ing. MAURIZIO ARAMINI

Il Progettista: **STY ITALIA S.p.A.**
LAVORITRUSTECCO
Via. S. Andrea, 100 - Prato
Prov. di Prato n. 20805

Il Consulente Specialistico: **ORDINE DEGLI INGEGNERI DI FIRENZE**
N° 4533

Il Geologo: **ORDINE DEI GELOGI DELLA TOSCANA**
N° 14683

Il Coordinatore per la sicurezza in fase di progetto: **ORDINE DEI PERITI E DEI GEOMETRI DELLA TOSCANA**
N° 14447

Il Direttore dei lavori: **ORDINE DEGLI INGEGNERI DELLA TOSCANA**
N° 14447