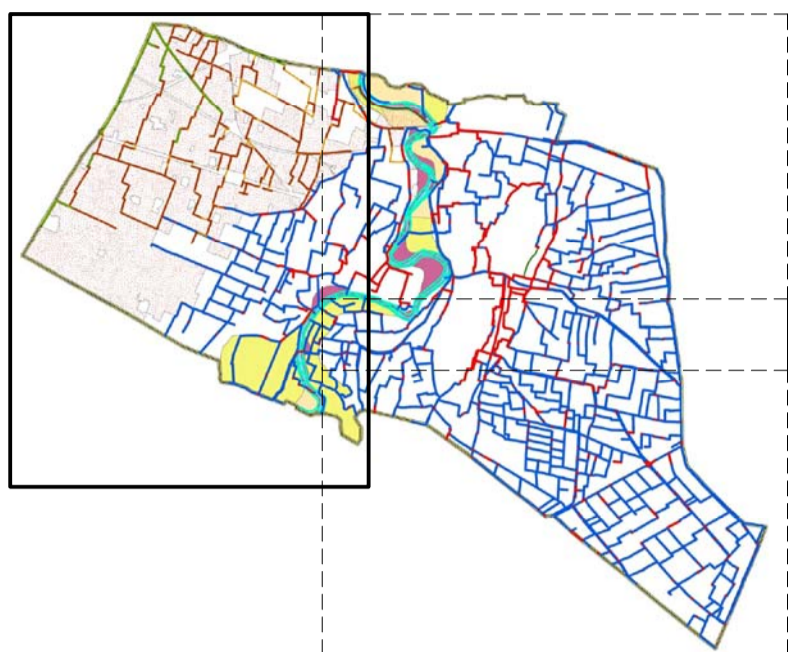




RIM



SINDACO
MARIA LEGATI
ASSESSORE ALL'URBANISTICA
MIRCO CINQUETTI
RESPONSABILE DEL PROGETTO
LOMBARDO FEDERICA

DELIBERA DI ADOZIONE
D.C.C.n. 33 del 24/07/2018
DELIBERA DI APPROVAZIONE
D.C.C.n. 24 del 02/04/2019
DELIBERA DI RETTIFICA
D.C.C.n. 71 del 20/12/2019

TITOLO:

CARTA DELLE FASCE DI TUTELA E COMPETENZA
Digitalizzazione ai sensi della DGR X/4229/15 e ss.mm.ii.
con recepimento di locali proposte di modifica e adeguamento
al Database Topografico

ELABORATO: **All_RIM_TAV3/A-Var2-rev02** 1: 5.000

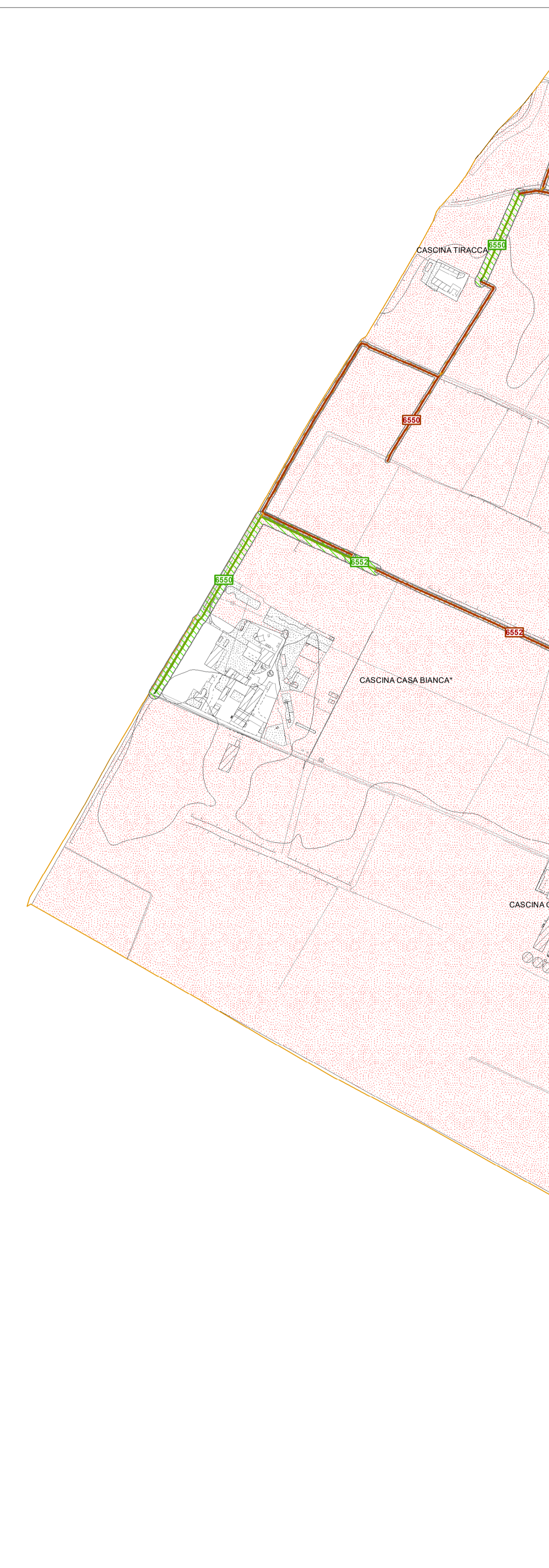
DATA: **07 Gennaio 2013**

ADDEBITAMENTO:
1- GENNAIO 2018
2
3

Studio Geologia Ambiente
Dott. Geol. Laura Ziliani
Dott. Geol. Davide Gasparetti
Dott. Geol. Gianantonio Quassoli
Dott. Geol. Gianluigi Corbelli
Via L. Oliva, 8 - 25100 BRESCIA
Tel. 030/271188 - Fax 030/271189
E-mail: info@studiogeologiaambiente.it

Studio di Geologia Tecnica
ed Ambientale
Dott. Geol. Rossana Lenzi
Dott. Geol. Damiano Scalvini
Via S. Maria, 2 - 25100 BRESCIA
Tel. Fax 030/894022
E-mail: rlenzi@studiogeologiaambiente.it

AI SENSI DELLE VIGENTI LEGGI SUL DIRITTO D'AUTORE QUESTO DOCUMENTO NON POTRA' ESSERE COPIATO, RIPRODOTTO O COMUNICATO
IN ALTRA FORMA O TRAMITE QUALSIASI PROCEDIMENTO ELETTRONICO O MECCANICO.



RETICOLO IDRICO

RETICOLO IDRICO PRINCIPALE - RIP (DGR X/4229 e ss.mm.ii., Allegato A, Allegato B - ex DGR IX/4287, All. A)

Fiume Chiese (BS077 - AA.PP. 218)

RETICOLO IDRICO DI COMPETENZA DEI CONSORZI DI BONIFICA - RIB
(DGR X/4229 e ss.mm.ii., All. C - ex DGR IX/4287, All. D)

Tratti a pelo libero

Tratti intubati

RETICOLO IDRICO MINORE DI COMPETENZA COMUNALE - RIM
(DGR X/4229 e ss.mm.ii., All. D - ex DGR IX/4287, All. B)

Tratti a pelo libero

Tratti intubati

RETICOLO IDRICO MINORE DI COMPETENZA COMUNALE - RIM Gestione dei Cons. Migl. Fondiario Roggia Desà
- ex Reticolo Idrico Privato (Roggia Desà e derivate) - (DGR X/4229 e ss.mm.ii., All. D - ex DGR IX/4287, All. B)

Tratti a pelo libero

Ambito comprensoriale del Consorzio di Miglioramento Fondiario Roggia Desà

Tratti intubati

FASCE DI TUTELA

FASCE DI POLIZIA IDRAULICA

FASCIA DI TUTELA DEL RETICOLO IDRICO PRINCIPALE
(pari a 10 m da ciascun lato del corpo idrico)

FASCIA DI TUTELA DEL RETICOLO IDRICO MINORE COMUNALE
(pari a 10 m da ciascun lato del corpo idrico in area esterna al tessuto urbano)

(pari a 4 m da ciascun lato del corpo idrico in area interna al tessuto urbano)

FASCIA DI TUTELA DEL RETICOLO IDRICO MINORE COMUNALE - Gestione Roggia Desà
(pari a 4 m da ciascun lato del corpo idrico)

FASCIA DI COMPETENZA DEL RETICOLO IDRICO CONSORTILE
(pari a 10 m da ciascun lato del corpo idrico)

FASCE FLUVIALI DEL PAI - Piano stralcio per l'Assetto idrogeologico - Aut. Bacino Fiume Po -
Pianif. di Bacino ai sensi della L. 183/89 - Del. Com. Int. n. 18 del 28/4/2001

I poligoni riportati in carta derivano dai livelli informativi presenti nel Geoportale della Regione Lombardia -
Sezione "Studi Geologici Comunali" mutatis del'Autorità di Bacino del Fiume Po.

Fascia fluviale A - di deflusso della piena

Fascia fluviale B - di esondazione

Fascia fluviale C - di inondazione per piena catastrofica

Confine comunale

Tessuto urbano consolidato

Nuclei di antica formazione

RETICOLO IDRICO COMUNALE

Toponimo	Codice Sbitter	Codice RIM
Roggia Desà - Ramo Gobgina	1.65.1	Tratti di 6510 e 6511
Roggia Desà - Ramo Fenilazza	1.65.2	Tratti di 6513, 6520, 6521
Roggia Desà - Ramo Virla Lana a Mattina	1.65.3.1	Tratti di 6540, 6544, 6546
Roggia Desà - Ramo Virla Lana a Sera	1.65.3.2	Tratti di 6550, 6551, 6552
Roggia Desà - Ramo Chiese	1.65.4	Tratti di 6561
Vaso Gazzo - 1° Comizio	7.1.1	7199

RETICOLO IDRICO COMUNALE - GESTIONE ROGGIA DESÀ

Toponimo	Codice Sbitter	Codice RIM
Roggia Desà - Ramo Gobgina	1.65.1	Da 6510 a 6518
Roggia Desà - Ramo Fenilazza	1.65.2	Da 6520 a 6536
Roggia Desà - Ramo Virla Lana a Mattina	1.65.3.1	Da 6540 a 6549
Roggia Desà - Ramo Virla Lana a Sera	1.65.3.2	Da 6550 a 6552
Roggia Desà - Ramo Chiese	1.65.4	Da 6560 a 6564
Roggia Desà - Ramo Centrale	1.65.7	6570

RETICOLO CONSORTILE

Toponimo	Codice Sbitter
Roggia Calcinate	1.65.8
Sciaro Desà e Calcinate	1.65.9
Roggia Calcinate	3
Roggia Calcinate - Vaso Naviglio	3.1
Vaso Naviglio - Ramo Bocciorosa	3.1.1
Vaso Naviglio - Ramo Viazzioli	3.1.2
Vaso Naviglio - Ramo Castigliona a Mattina	3.1.3
Vaso Marina	3.2
Vaso Marina Bassa a Mattina	3.2.1
Vaso Marina Bassa a Sera	3.2.2
Vaso Chiarini	3.3
Vaso Chiarini - Ramo Prati	3.3.1
Vaso Chiarini - Ramo Patuzza	3.3.2
Vaso Chiarini - Ramo Brona	3.3.3
Vaso Chiarini - Ramo Castigliona a Sera	3.3.4
Vaso Moraga	3.3.5
Ramo Moraga Superiore e Inferiore	3.3.5.1
Ramo Moraga Superiore e Sesta Parte	3.3.5.2
Ramo Moraghina	3.3.6
Roggia Monticchia	4
Vaso S. Giovanna e Seriola Nuova	4.1
Vaso Seriola Nuova	4.1.1
Vaso S. Giovanna	4.1.2
Vaso Bagatta e Vaso Reale	4.2
Seriola Rezzata	4.51
Vaso Tre Bocchetti - Ramo Salago	5.1
Roggia Lonata - 9° Comizio	5.13
Roggia Lonata - Controserio	5.17
Vaso Tre Bocchetti - Ramo Fusina	5.2
Vaso Seno	5.4
Canale Schiamini	7
Vaso Gazzo	7.1
Vaso Gazzo - 1° Comizio	7.1.1
Vaso Gazzo - 2° Comizio	7.1.2
Vaso Gazzo - Ramo Brede	7.1.3
Roggia Promiscua	8
Sciaro Padoa	8.15