

QUOTATURE

Tutte le quote riportate sono in asse struttura e sono da intendersi sul piano orizzontale salvo diversamente indicato.

Per lo sviluppo delle misure effettive tenere conto della livellata longitudinale, dell'effetto della controflessa e della eventuale curva planimetrica del tracciato.

Le progressive sulle pile sono riferite all'asse di tracciamento della carreggiata.

CONGLOMERATO CEMENTIZIO ORDINARIO				
Elemento Strutturale	Copertura (cm)	Classe di resistenza (MPa)	Classe di esposizione	Classe di consistenza
CLS DI PULIZIA E LIVELLAMENTO	-	C12/15	-	-
PALI	5.0	C32/40	XA2	S3 - S4
ZATTERE DI PILE E SPALLE	3.5	C35/45	XA2	S3 - S4
ELEVAZIONE SPALLE	3.5	C28/35	XF2	S3 - S4
ELEVAZIONE PILE E PULVINI	3.5	C28/35	XF2	S3 - S4
BAGGIOLI	3.0	C35/45	XF2	S4
SOLETTA IMPALCATO	3.0	C32/40	XC4	S4
CORDOLI E MARCIAPIEDI	3.0	C32/40	XF2	S4
PREDALLES	3.0	C32/40	XC4	S4
VELETTE	3.0	C32/40	XF4	S4

ARMATURE PER C.A.

ACCIAIO AD ADERENZA MIGLIORATA CONTROLLATO IN STABILIMENTO AVANTE LE SEGUENTI CARATTERISTICHE:

- R450C
- $f_y/f_{yk} \leq 1.35$
- $(f_t/f_{tk}) \text{ medio} \geq 1.15$

$f_y$  = Singolo valore tensione di snervamento  
 $f_{yk}$  = Valore caratteristico di riferimento  
 $f_t$  = Singolo valore tensione di rottura

CARPENTERIA METALLICA

TRAVI PRINCIPALI E TRASVERSE

- ACCIAIO EN 10025-5 S355J2W+N (ex Fe510 "Corten") (Spessori fino a 40 mm)
- ACCIAIO EN 10025-5 S355K2W+N (ex Fe510 "Corten") (Spessori da 40 mm a 80 mm)
- ACCIAIO EN 10025-5 S355LW+N (ex Fe510 "Corten") (Spessori maggiori di 80 mm)

CONTROVENTI (comprese le piastre di collegamento bullonate)

- ACCIAIO EN 10025-5 S355J2W+N (ex Fe510 "Corten")

PILI

- Tipo "Nelson" #22
- Acciaio tipo S235J2+Q450 secondo EN ISO 13918

BULLONI AD ALTA RESISTENZA

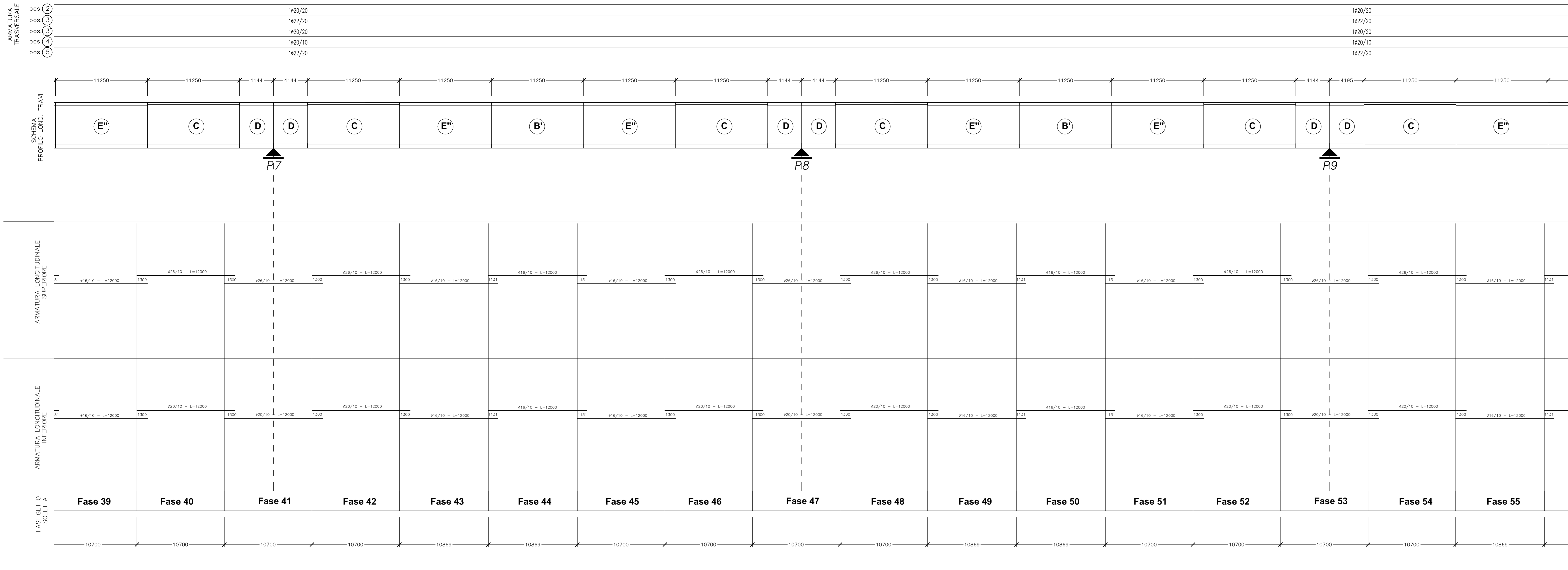
- Bulloni ad Alta Resistenza per giunzioni ad attrito conformi alle specifiche contenute nel p.to 11.3.4.6.2 del D.M. 14.01.2008:
  - Viti di classe 10.9
  - Dadi classe 10
  - Rondelle C 50
- I bulloni dovranno essere montati con una rosetta sotto la testa della vite e una rosetta sotto il dado;
- I bulloni dovranno essere contrassegnati con le indicazioni del produttore e la classe di resistenza;
- I bulloni disposti verticalmente avranno la testa della vite rivolta verso l'alto e il dado verso il basso

SALDATURE

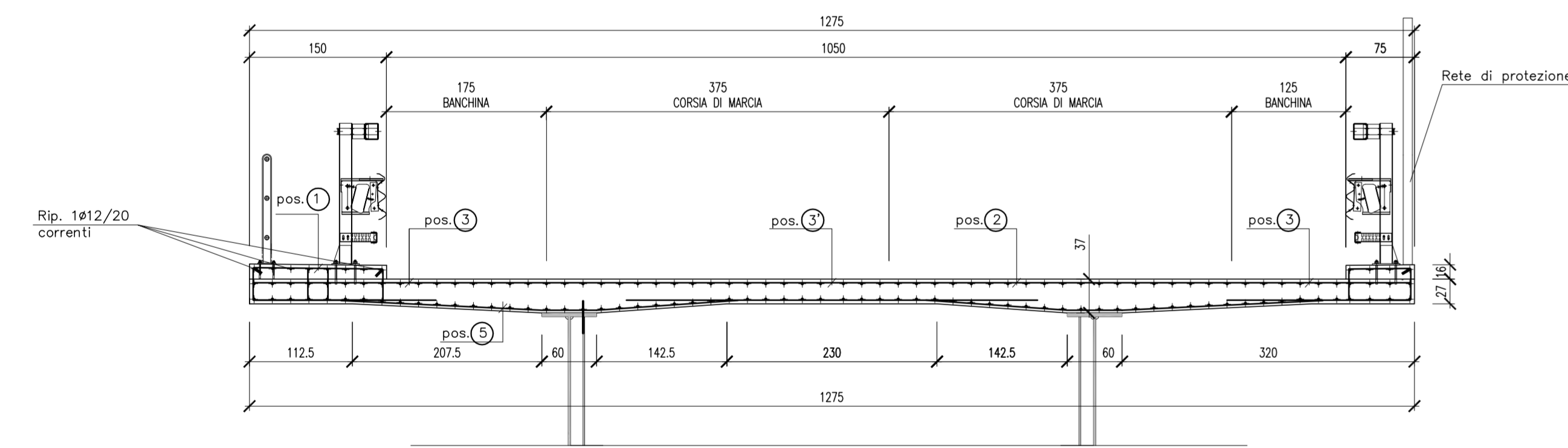
- SALDATURE: procedimenti di saldatura omologati e qualificati secondo D.M. 14.01.2008.
- Tutte le giunzioni per l'unione dei conci delle TRAVI PRINCIPALI saranno eseguite con saldature testa a testa a completa penetrazione di 1° classe

NOTE CARPENTERIA METALLICA

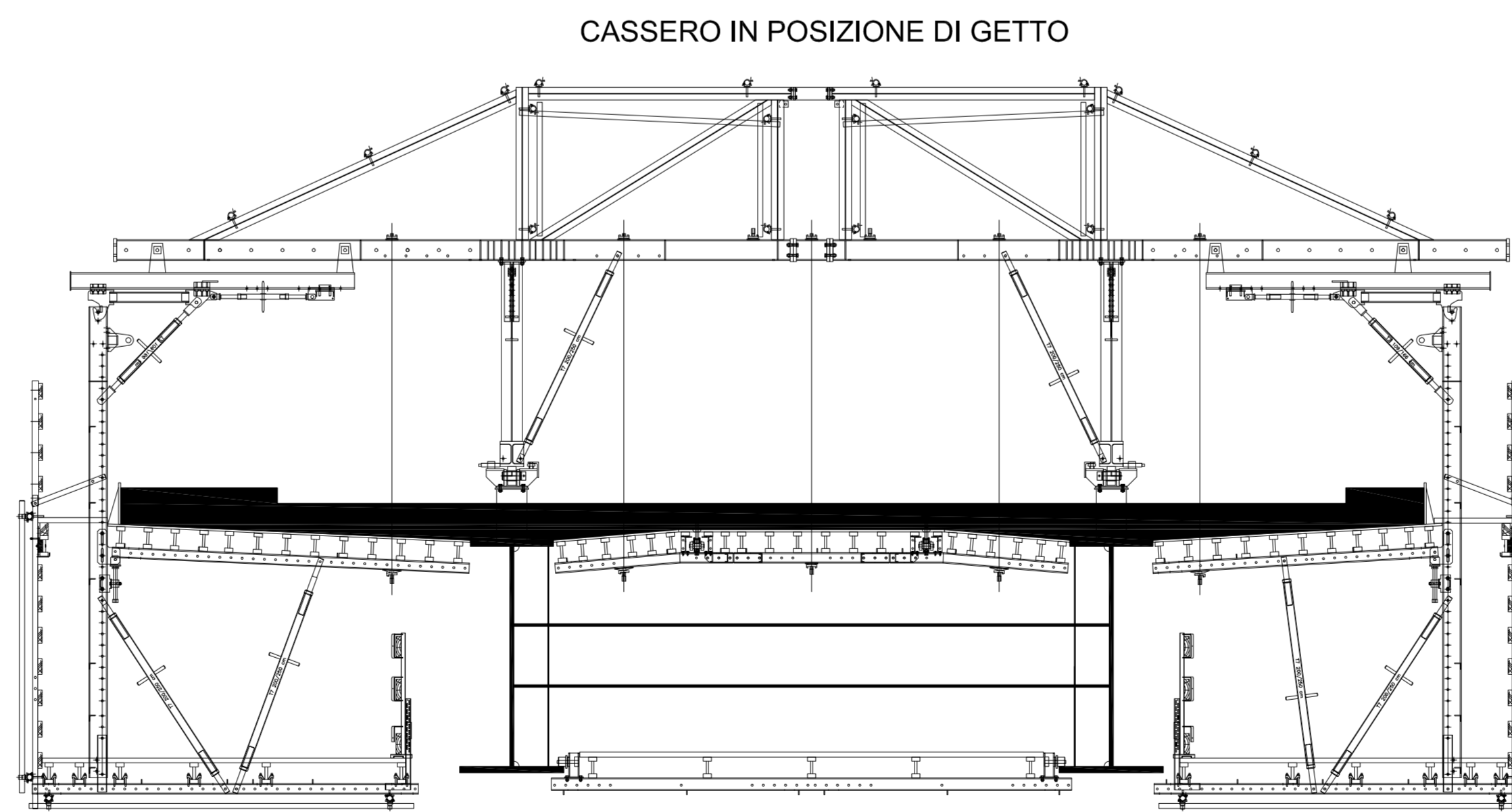
- LE TRAVI PRINCIPALI SARANNO INTERAMENTE SALDATE E SECURANDO CON CONTINUA L'ANDAMENTO DEL TRACCIATO STRADALE
- I TRASVERSI INTEREDI, DI PILA E DI SPALLA SARANNO COLLEGATI ALLE TRAVI PRINCIPALI CON GIUNZIONI SALDATE
- I QUANTI DI SALDATURE ESEGUITI IN CANTIERE DOVRANNO ESSERE TRATTATI ESEGUENDO UNA PULIZIA DELLA SUPERFICIE PER RIMOVERE EVENTUALI SCORIE DI SALDATURA E QUINDI APPLICANDO IL CICLO DI VERNICIATURA COMPLETO SOVRAPPONENDOSI ALLE MANI GIÀ ESEGUITE IN OFFICINA PER UNA LUNGHEZZA DI 3 CM CIRCA. LA QUARTA MANO DI VERNICE DOVRÀ ESSERE APPLICATA IN CANTIERE SOLAMENTE ALLA FINE DEL MONTAGGIO DELLE STRUTTURE ED ESEGUITA SOLAMENTE DOPO AVER COMPLETATO IL NECESSARIO CICLO DELLE PARTI DANNEGGIATE DURANTE LE OPERAZIONI DI MONTAGGIO.
- LE BULLONATURE DOVRANNO ESSERE SGROSSATE CON SOLVENTE COMPATIBILE CON LE VERNICI ADOTTATE, PRIMA DI ESSERE SOTTOPOSTE ALLO STESSO CICLO DI VERNICIATURA PREVISTO PER LE STRUTTURE PRINCIPALI.



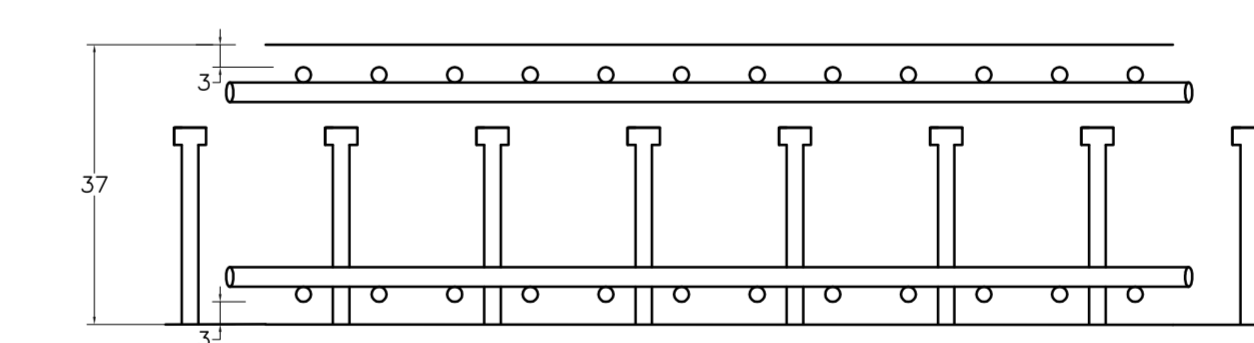
ARMATURA SOLETTA  
CARREGGIATA SINISTRA  
1:50



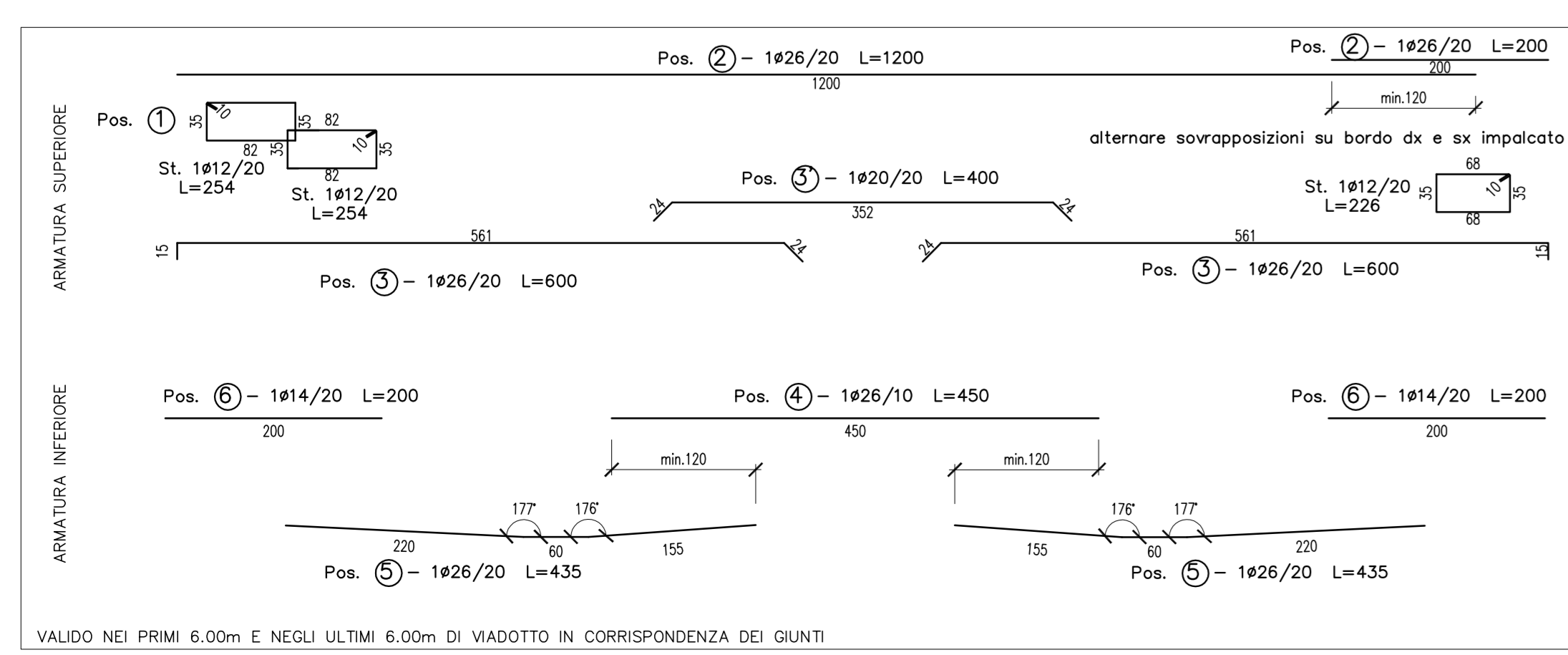
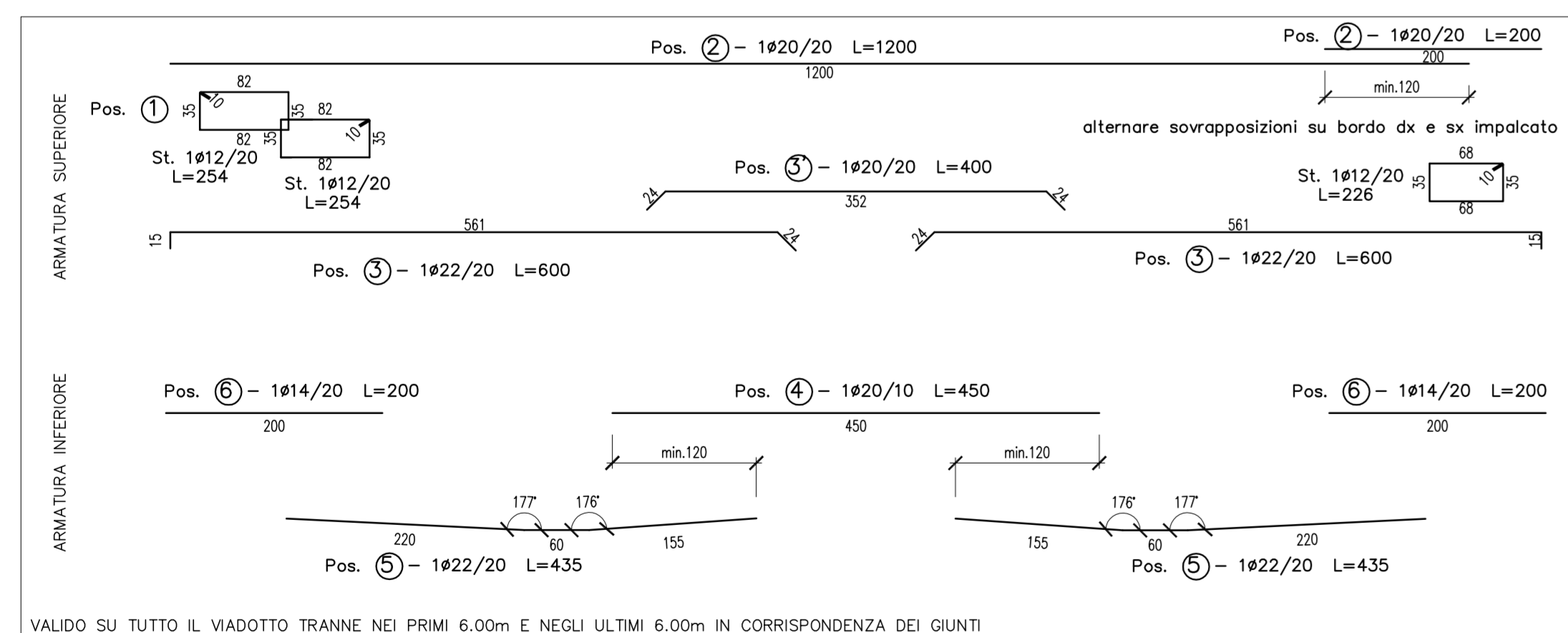
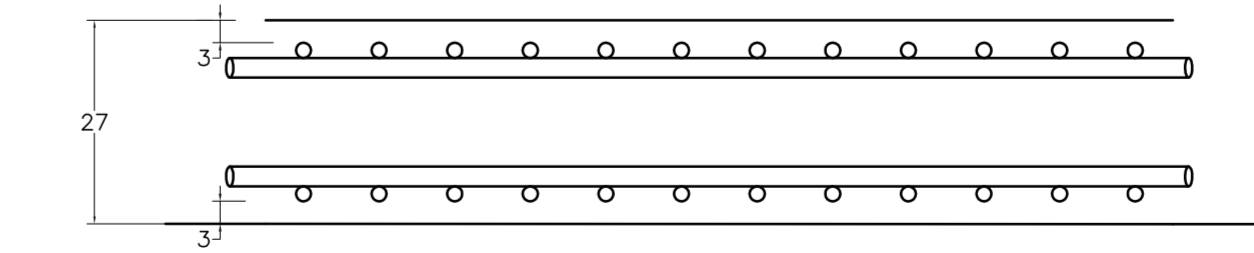
CASSERO MOBILE  
Posizione di getto  
1:50



SEZIONE IN ASSE TRAVI  
1:10



SEZIONE IN ASSE IMPALCATO  
1:10



**ANAS** S.p.A.  
DIREZIONE CENTRALE PROGRAMMAZIONE PROGETTAZIONE

PA 12/09  
CORRIDOIO PLURIMODALE TIRRENICO - NORD EUROPA  
ITINERARIO AGRIGENTO - CALTANISSETTA - A19  
S.S. N° 640 "DI PORTO EMPEDOCLE"  
AMMODERNAMENTO E ADEGUAMENTO ALLA CAT. B DEL D.M. 5.11.2001  
Dal km 44+000 allo svincolo con l'A19

PROGETTO ESECUTIVO

Contraste Generale: **Empedocle**

OPERE D'ARTE MAGGIORI  
VIADOTTI  
Viadotto Giulfo  
Armatura Soletta impalcato carreggiata SX - Tav. 4/6

Codice Unico Progetto (CUP): F91B0900070001  
Codice Elaborato: PA12\_09 - E 1 4 4 | V I 2 0 1 | V I 0 1 | F B B | 0 8 6 | B VARIE

F									
E									
D									
C									
B	Ottobre 2011	REV. Istruttoria prot. CDC-0141142-P del 19/10/11	T. FASOLO	F. NIRELLI	M. LITI	P. PAGLINI			
A	Aprile 2011	EMMISSIONE	T. FASOLO	F. NIRELLI	M. LITI	P. PAGLINI			
REV.	DATA	DESCRIZIONE	REDATTO	VERIFICATO	APPROVATO	AUTORIZZATO			
Responsabile del procedimento:			Ing. MAURIZIO ARAMINI						

Il Progettista: **STY ITALIA S.p.A.**  
LAVORITRACCIATO  
Via. S. Andrea, 100 - 00187 Roma  
Provvisoria di Roma n. 20805

Il Consulente Specialistico: **STY ITALIA S.p.A.**  
LAVORITRACCIATO  
Via. S. Andrea, 100 - 00187 Roma  
Provvisoria di Roma n. 20805

Il Geologo: **ING. GIUSEPPE DI GIACOMO**  
Via. S. Andrea, 100 - 00187 Roma  
Provvisoria di Roma n. 20805

Il Coordinatore per la sicurezza in fase di progetto: **ING. ROBERTO VENTURA**  
Via. S. Andrea, 100 - 00187 Roma  
Provvisoria di Roma n. 20805

Il Direttore dei lavori: **ING. PEPPINO MARRAS**  
Via. S. Andrea, 100 - 00187 Roma  
Provvisoria di Roma n. 20805