



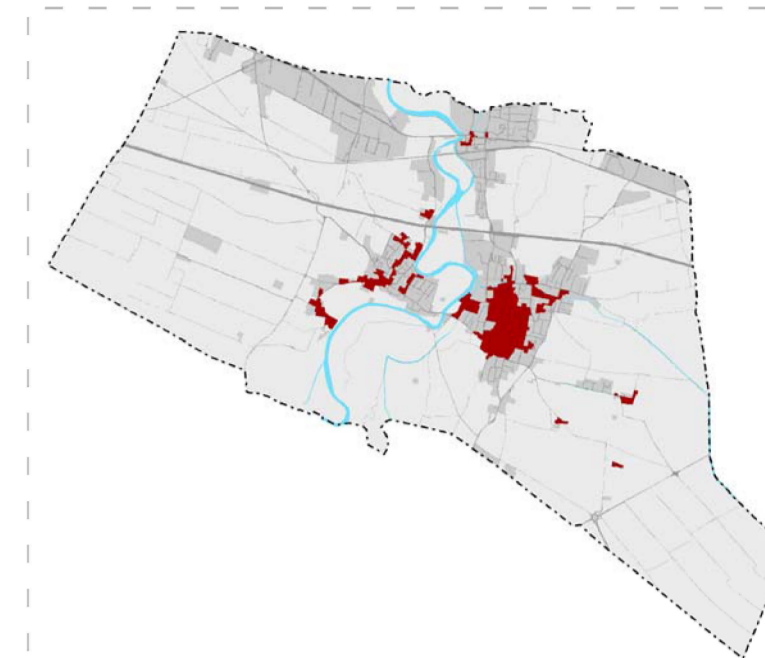
COMUNE DI CALCINATEO

Seconda Variante al
PGT

L.R. 11 marzo 2005 n. 12 e s.m. e i.

DDP PDR PDS VAS

Documento di Piano



SINDACO
MARIA LEGATI
ASSESSORE ALL'URBANISTICA
MIRCO CINQUETTI
RESPONSABILE DEL PROCEDIMENTO
LOMBARDO FEDERICA

DELIBERA DI ADOZIONE
D.C.C. n. ___ del ___

DELIBERA DI APPROVAZIONE
D.C.C. n. ___ del ___

TITOLO:
Vincoli amministrativi e paesistico-ambientali

ELABORATO:
DPC3 Var2

DATA:
Luglio 2018

REVISIONI:
1
2
3
4

SCALA:
1:10000

FASE:
Adozione

GRUPPO DI LAVORO
COORDINATORI ESTERNO DELLA VARIANTE
Ing. Cesare Bertocchi
Ing. Ilaria Garletti
ASPETTI IDROGEOLOGICI
Dott. Geol. Rosanna Lenini
Dott. Geol. Laura Ziliani
ASPETTI ECOLOGICI
Dott. For. Egidio Morini
ASPETTI AMBIENTALI
Ing. Giuseppe Magro

LEGENDA

- Confine amministrativo comunale
 - Perimetro centro abitato
- SISTEMA INFRASTRUTTURALE**
- Infrastrutture viarie
 - Infrastrutture viarie di previsione
 - Scenario infrastruttura AV/AC (progetto preliminare - con previsione "shunt")
 - Tracciato AV/AC
 - Opere viarie complementari e compensative
- Scenario infrastruttura AV/AC (progetto definitivo)**
- Tracciato AV/AC (scoperto/galleria)
 - Opere viarie complementari e compensative
 - Area di previsione vocata a servizio (impianti tecnologici)
- VINCOLI DI TUTELA E SALVAGUARDIA**
- Beni culturali (D.Lgs.42/2004, Parte Seconda - Titolo I, e.s.m.l.)**
- Immobili sottoposti a vincolo
 - Immobili di interesse storico culturale
- Beni paesaggistici (D.Lgs.42/2004, Parte Terza - Titolo I, e.s.m.l.)**
- Fiumi, torrenti e corsi d'acqua
 - Area tutelate dei corsi d'acqua
 - Boschi
 - Zone archeologiche
 - Alberi monumentali (PTCP Brescia)
- Ambiti, aree, sistemi ed elementi assoggettati a specifica tutela della pianificazione paesaggistica regionale**
- Centri e nuclei storici
- VINCOLI AMMINISTRATIVI**
- Rispetto stradale
 - Rispetto ferroviario
 - Rispetto stradale della viabilità di progetto
 - Fascia salvaguardia AV/AC - definitivo (vigente fino ad opera ultimata)
 - Fascia salvaguardia AV/AC - preliminare (vigente fino ad opera ultimata)
 - Rispetto elettrodotto alta tensione
 - Rispetto cimiteriale
 - Rispetto depuratore
 - Rispetto metanodotto
 - Linea ossigenodotto
- VINCOLI IDROGEOLOGICI**
- Rispetto captazione acqua
- VINCOLI PER LA DIFESA DEL SUOLO**
- Rispetto del Reticolo Idrico Minore
 - Classe 4 della fattibilità geologica
- AREE E AMBITI DI PARTICOLARE RILEVANZA**
- Boschi non trasformabili (Piano d'Indirizzo Forestale)
 - Boschi trasformabili per pubblica utilità (Piano d'Indirizzo Forestale)
 - Parco Locale Interesse Sovracomunale "Fiume Chiese" - proposto
 - Fasce di rispetto allevamenti zootecnici
 - Ambiti Territoriali Estrattivi
 - Siti contaminati
 - Siti contaminati bonificati

