

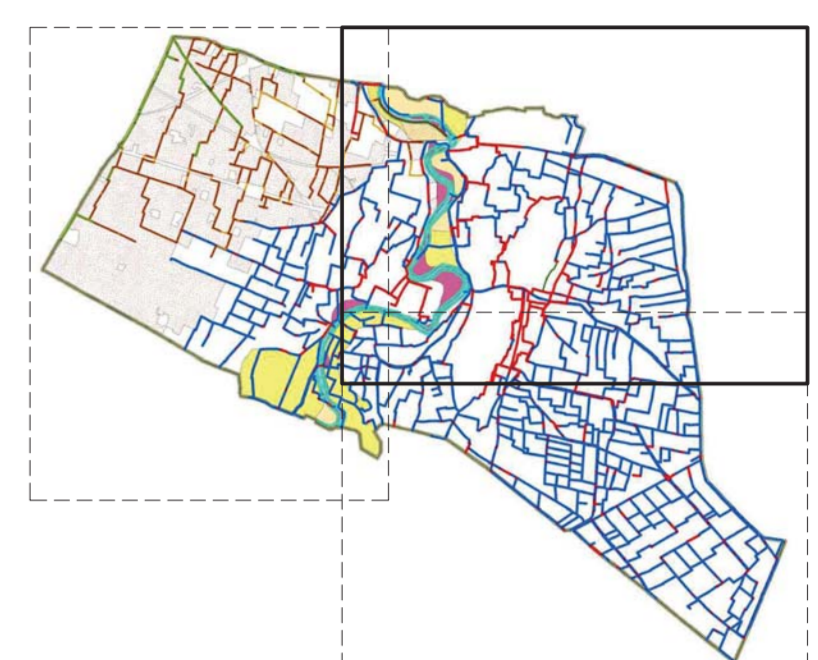


COMUNE DI CALCINATO

Documento di Polizia Idraulica del Reticolo Idrico  
Minore del Comune di Calcinateo (BS)

D.G.R. IX/4287 del 25/10/2012

RIM

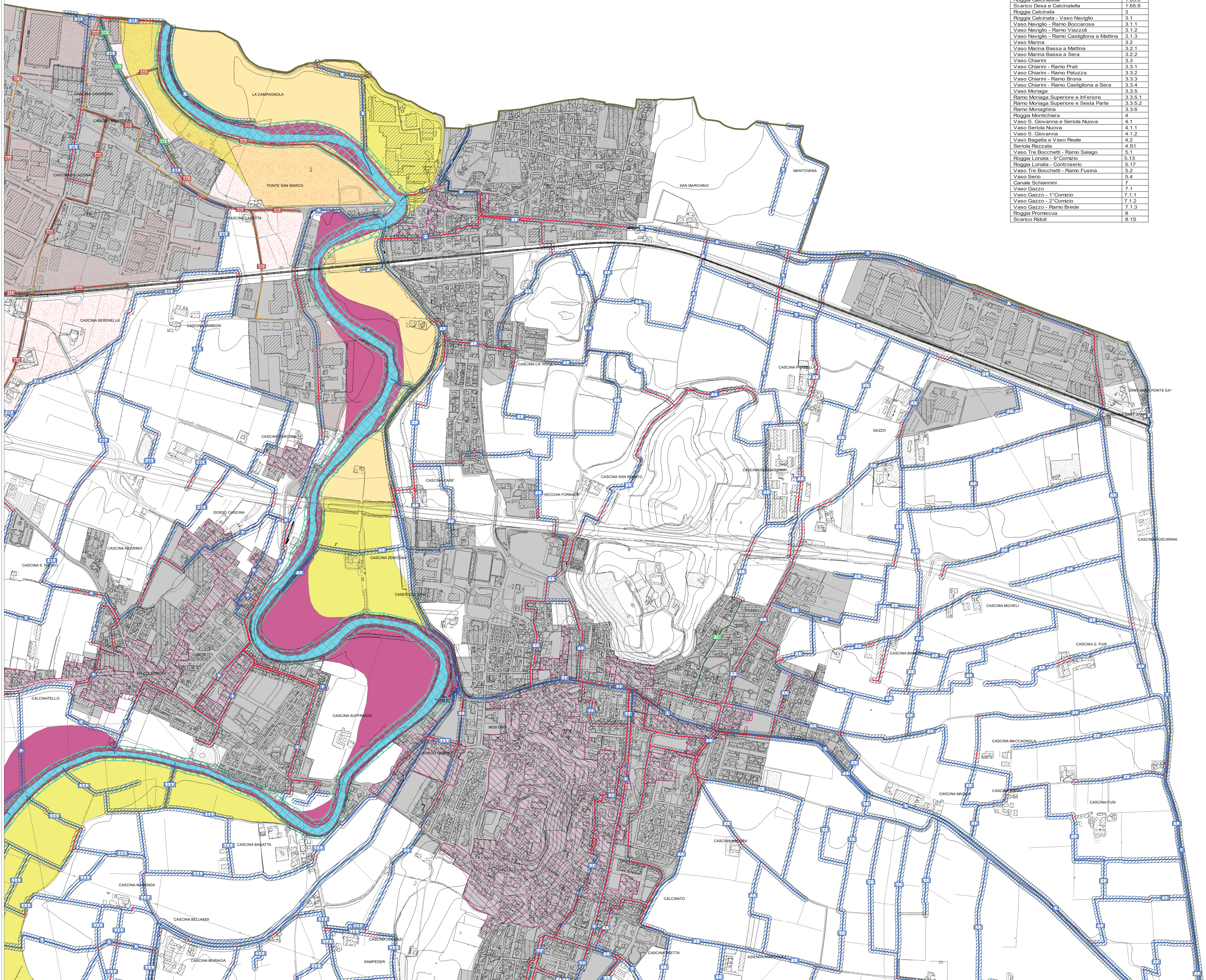


SINDACO  
**MARIA LEGATI**  
ASSESSORE ALL'URBANISTICA  
**MIRCO CINQUETTI**  
RESPONSABILE DEL PROCEDIMENTO  
**LOMBARDO FEDERICA**  
DELIBERA DI ADOZIONE  
D.C.n. 33 del 24/07/2018  
DELIBERA DI APPROVAZIONE  
D.C.n. 24 del 02/04/2019

RETICOLO IDRICO COMUNALE		
Toponimo	Codice Sbitter	Codice RIM
Roggia Desa - Ramo Gobbia	1.65.1	Tratti di 6510 e 6511
Roggia Desa - Ramo Fenilazza	1.65.2	Tratti di 6513, 6520, 6521
Roggia Desa - Ramo Vitis Lana a Mattina	1.65.3.1	Tratti di 6540, 6544, 6546
Roggia Desa - Ramo Vitis Lana a Sera	1.65.3.2	Tratti di 6550, 6551, 6552
Roggia Desa - Ramo Chiese	1.65.4	Tratti di 6561
Vaso Gazzo - 1°Comizio	7.1.1	7199

RETICOLO IDRICO COMUNALE - GESTIONE ROGGIA DESA		
Toponimo	Codice Sbitter	Codice RIM
Roggia Desa - Ramo Gobbia	1.65.1	Da 6510 a 6518
Roggia Desa - Ramo Fenilazza	1.65.2	Da 6520 a 6536
Roggia Desa - Ramo Vitis Lana a Mattina	1.65.3.1	Da 6540 a 6549
Roggia Desa - Ramo Vitis Lana a Sera	1.65.3.2	Da 6550 a 6552
Roggia Desa - Ramo Chiese	1.65.4	Da 6560 a 6564
Roggia Desa - Ramo Centrale	1.65.7	6570

RETICOLO CONSORTILE	
Toponimo	Codice Sbitter
Roggia Calcinateo	1.65.8
Scario Desa e Calcinateo	1.65.9
Roggia Calcinateo	3
Roggia Calcinateo - Vaso Naviglio	3.1
Vaso Naviglio - Ramo Boccarosa	3.1.1
Vaso Naviglio - Ramo Viazzi	3.1.2
Vaso Naviglio - Ramo Castigliona a Mattina	3.1.3
Vaso Marina	3.2
Vaso Marina Bassa a Mattina	3.2.1
Vaso Marina Bassa a Sera	3.2.2
Vaso Chiarini	3.3
Vaso Chiarini - Ramo Prati	3.3.1
Vaso Chiarini - Ramo Patuzza	3.3.2
Vaso Chiarini - Ramo Brona	3.3.3
Vaso Chiarini - Ramo Castigliona a Sera	3.3.4
Vaso Montaga	3.3.5
Ramo Montaga Superiore e Inferiore	3.3.5.1
Ramo Montaga Superiore e Sesta Parte	3.3.5.2
Ramo Montaga	3.3.6
Roggia Montichiara	4
Vaso S. Giovanna e Serola Nuova	4.1
Vaso Serola Nuova	4.1.1
Vaso S. Giovanna	4.1.2
Vaso Bagatta e Vaso Reale	4.2
Serola Pezza	4.3
Vaso Tre Bocchetti - Ramo Salago	5.1
Roggia Lonata - 0° Comizio	5.1.3
Roggia Lonata - Controsorio	5.1.7
Vaso Tre Bocchetti - Ramo Fusina	5.2
Vaso Serio	5.4
Canale Schiamina	7
Vaso Gazzo	7.1
Vaso Gazzo - 1°Comizio	7.1.1
Vaso Gazzo - 2°Comizio	7.1.2
Vaso Gazzo - Ramo Brede	7.1.3
Roggia Promiscua	8
Scario Padole	8.15



TITOLO:  
**CARTA DELLE FASCE DI TUTELA E COMPETENZA**  
Digitalizzazione ai sensi della DGR IX/4229/15 e ss.mm.ii. con recepimento di locali proposte di modifica e adeguamento al Database Topografico

ELABORATO: **All\_RIM\_TAV3/B-Var2** SCALA: **1:5.000**

DATA: **07 Gennaio 2013** FASE: -

AGGIORNAMENTO: REVISIONE:  
1 - GENNAIO 2018 1  
2 2  
3 3

AL SENSO DELLE VIGENTISSIME DISPOSIZIONI DI AUTORE QUESTO ELABORATO NON FORMA PARTE DEL DOCUMENTO RIPRODOTTO O COMUNICATO  
QUALITÀ PERSONE E SOTTI SENA AUTORIZZAZIONE DI PROTEZIONE

Studio Geologia Ambiente  
Dott. Geol. Laura Ziliani  
Dott. Geol. Davide Giaretto  
Dott. Geol. Gianfranco Quasoli  
Dott. Geol. Gianluca Comolli  
Via T. Cuvier, 1 - 20120 BRESCIA  
Tel. 030.371918 - Fax. 030.371988  
E-mail: info@studiozila.com

Studio di Geologia Tecnica  
e Ambientale  
Dott. Geol. Romano Lenzi  
Dott. Geol. Damiano Scavini  
Via S. Vito, 1 - 20120 BRESCIA  
Tel. 030.371918 - Fax. 030.371988  
E-mail: info@studiozila.com

**RETICOLO IDRICO**

**RETICOLO IDRICO PRINCIPALE - RIP (DGR IX/4229 e ss.mm.ii., Allegato A, Allegato B - ex DGR IX/4287, All. A)**

- Fiume Chiese (BS077 - AA PP. 218)

**RETICOLO IDRICO DI COMPETENZA DEI CONSORTI DI BONIFICA - RIB (DGR IX/4229 e ss.mm.ii., All. C - ex DGR IX/4287, All. B)**

- Tratti a pelo libero
- Tratti intubati

**RETICOLO IDRICO MINORE DI COMPETENZA COMUNALE - RIM (DGR IX/4229 e ss.mm.ii., All. D - ex DGR IX/4287, All. B)**

- Tratti a pelo libero
- Tratti intubati

**RETICOLO IDRICO MINORE DI COMPETENZA COMUNALE - RIM Gestione del Cons. Migl. Fondiario Roggia Desa - ex Reticolo Idrico Privato (Roggia Desa e derivate) - (DGR IX/4229 e ss.mm.ii., All. D - ex DGR IX/4287, All. B)**

- Tratti a pelo libero
- Tratti intubati
- Ambito comprensoriale del Consorzio di Miglioramento Fondiario Roggia Desa

**FASCE DI TUTELA**

**FASCE DI POLIZIA IDRAULICA**

- FASCIA DI TUTELA DEL RETICOLO IDRICO PRINCIPALE** (pari a 10 m da ciascun lato del corpo idrico)
- FASCIA DI TUTELA DEL RETICOLO IDRICO MINORE COMUNALE** (pari a 10 m da ciascun lato del corpo idrico in area esterna al tessuto urbano) (pari a 4 m da ciascun lato del corpo idrico in area interna al tessuto urbano)
- FASCIA DI TUTELA DEL RETICOLO IDRICO MINORE COMUNALE - Gestione Roggia Desa** (pari a 4 m da ciascun lato del corpo idrico)
- FASCIA DI COMPETENZA DEL RETICOLO IDRICO CONSORTILE** (pari a 10 m da ciascun lato del corpo idrico)

**FASCE FLUVIALI DEL PAI - Piano stralcio per l'Assetto Idrogeologico - Aut. Bacino Fiume Po - Pianif. di Bacino ai sensi della L. 183/89 - Del. Com. Ist. n. 18 del 26/4/2001**

I polygoni riportati in carta derivano dai livelli informativi presenti nel Geoportale della Regione Lombardia - Sezione "Studi Geologici Comunali" messi dall'Autorità di Bacino del Fiume Po.

- Fascia fluviale A - di deflusso della piena
- Fascia fluviale B - di esondazione
- Fascia fluviale C - di inondazione per piena catastrofica

Confine comunale    Tessuto urbano consolidato    Nuclei di antica formazione