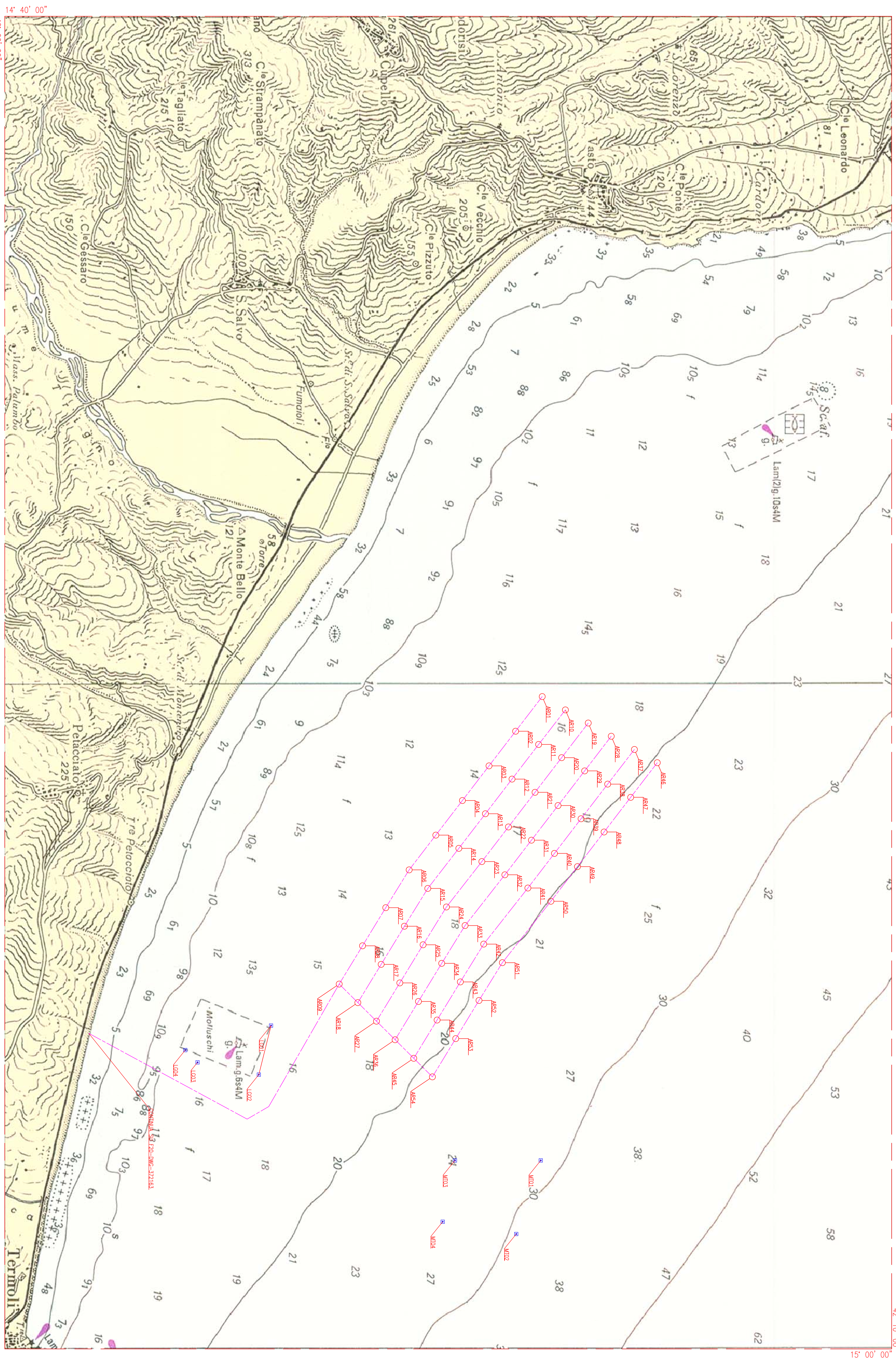
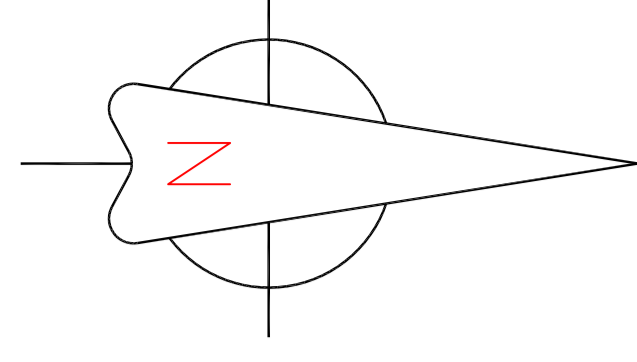


1	0.172
2	0.255
3	0.342
4	0.435
5	0.535
6	0.642
7	0.758
8	0.885



14° 40' 00"
47° 00' 00"

47° 10' 00"
15° 00' 00"

LEGENDA LINEE

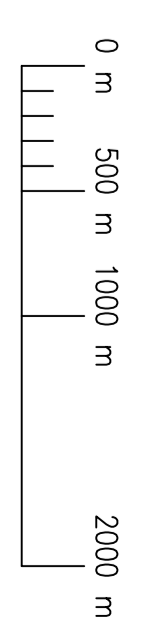
	GRANDE SOTTOMURO
	ACQUEDOTTI - AORI
	VERIFICHE DELL'IMPIANTO DI ACQUEDOTTI (PUBB. I.)

NOTE

NOTA 1: La condotta degli impianti di acquedotto indicati con la sigla "AORI" è data da 20 luglio 2008 del Ministero del Sud-Esterno - Copertura dei punti di controllo sono le seguenti:
 Impianto di acquedotto "Motuschi"
 M001) Lat. 42° 56' 56" N - Long. 14° 51' 14" E
 M002) Lat. 42° 56' 56" N - Long. 14° 51' 14" E
 M003) Lat. 42° 56' 56" N - Long. 14° 51' 14" E
 M004) Lat. 42° 56' 56" N - Long. 14° 51' 14" E
 Impianto di acquedotto "Lam/Dig."
 L001) Lat. 42° 07' 00" N - Long. 14° 50' 12" E
 L002) Lat. 42° 07' 00" N - Long. 14° 50' 12" E
 L003) Lat. 42° 07' 00" N - Long. 14° 50' 12" E
 L004) Lat. 42° 07' 00" N - Long. 14° 50' 12" E
 NOTA 2: Distanza tra A001 + A002 = 1043.7 m - 14.7
 A001 - Distanza tra A002 + A003 = 1123.0 m - 102.7
 A002 - Distanza tra A003 + A004 = 1132.0 m - 102.7

DOCUMENTI DI RIFERIMENTO

TITOLO	DATA	CONTRATTORE
PROGETTO DI ACQUEDOTTO PER IL SOTTOMURO	2012	ELITECHNICA
PROGETTO DI VERIFICA DEGLI IMPIANTI DI ACQUEDOTTO	2012	ELITECHNICA
PROGETTO DI VERIFICA DEGLI IMPIANTI DI ACQUEDOTTO	2012	ELITECHNICA
PROGETTO DI VERIFICA DEGLI IMPIANTI DI ACQUEDOTTO	2012	ELITECHNICA
PROGETTO DI VERIFICA DEGLI IMPIANTI DI ACQUEDOTTO	2012	ELITECHNICA



LIBRERIA	DESCRIZIONE	STATO	REVISIONE

IL PROGETTISTA Ing. Francesco CANTU'
 Via Salaria, 47 - 00188 ROMA (RM)
 Tel. 06/50830333 - Email: francesco.cantu@elitechnica.it

PROGETTO
 VALUTAZIONE IMPIANTO AMBIENTALE CENTRALE DOLCIA OFF-SHORE
 Configurazione S4 Aerogeneratori Vestas modello V93-3.0MW

	ELITECHNICA
CAPI DI PERITO	CAMPAROSSO
PROVINCIA DI	ROMA
COGNOME	FRANCESCO CANTU'
COMITATO	CAPO DI PIANO ROMA, 87
PROFESSIONE	INGEGNERE
PROVINCIA	ROMA
NUMERO	2012/3
PROFESSIONE	INGEGNERE
PROVINCIA	ROMA
NUMERO	2012/3