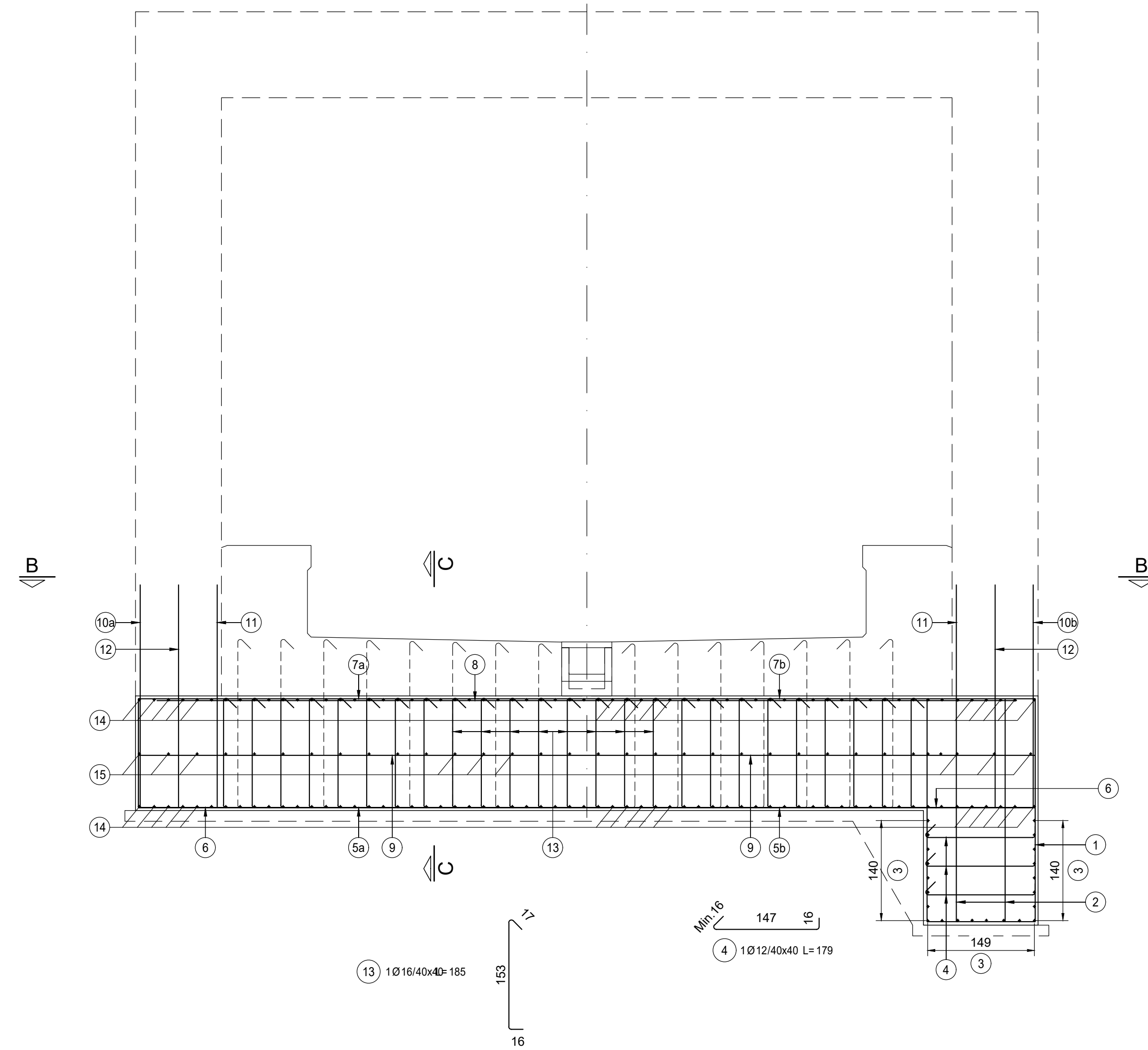
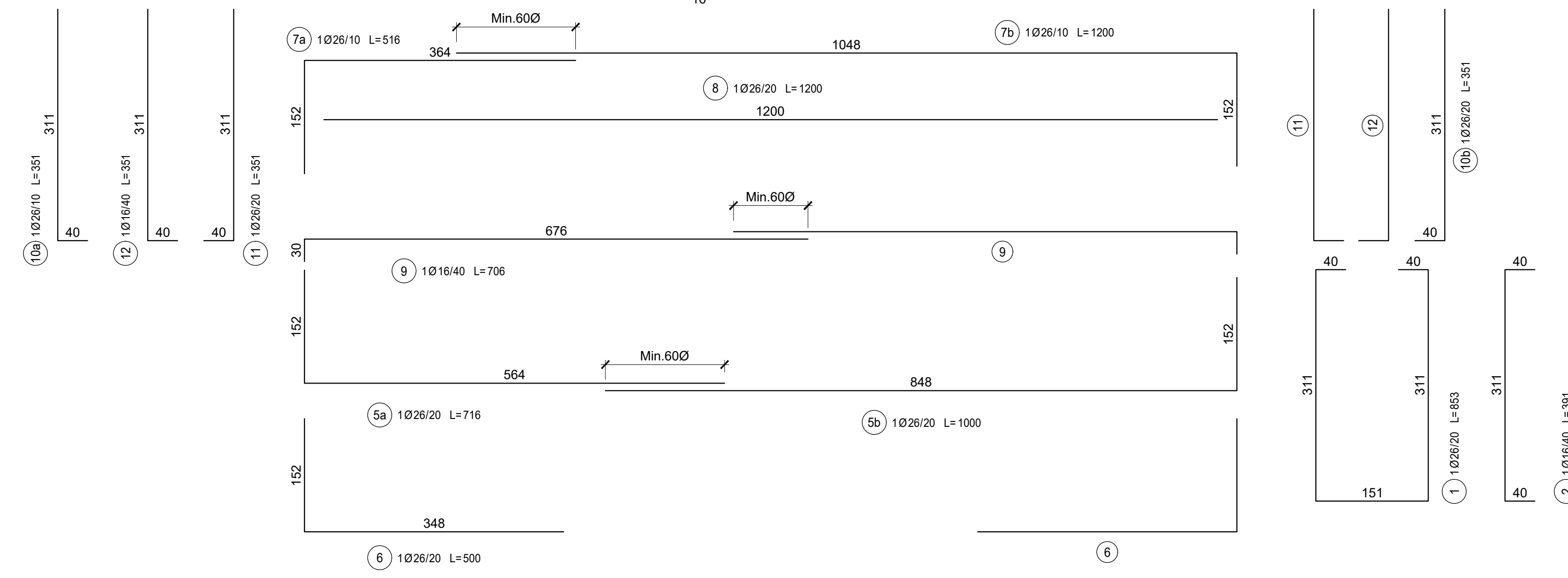
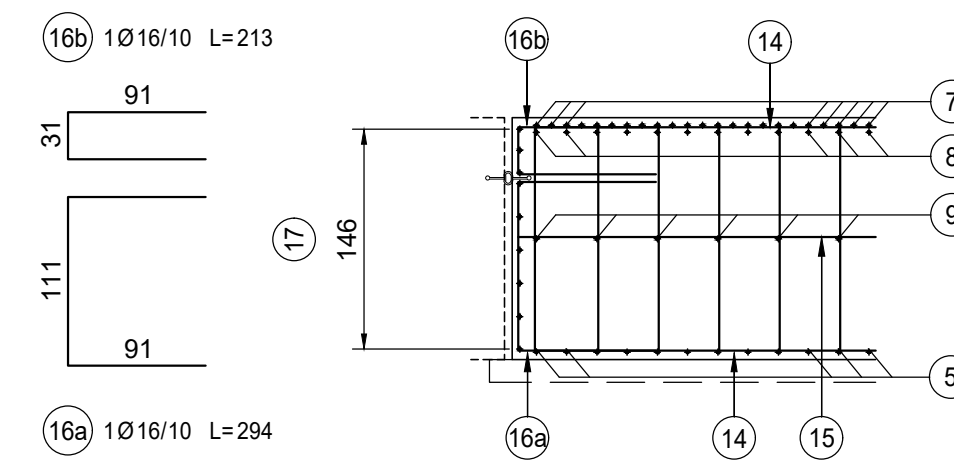


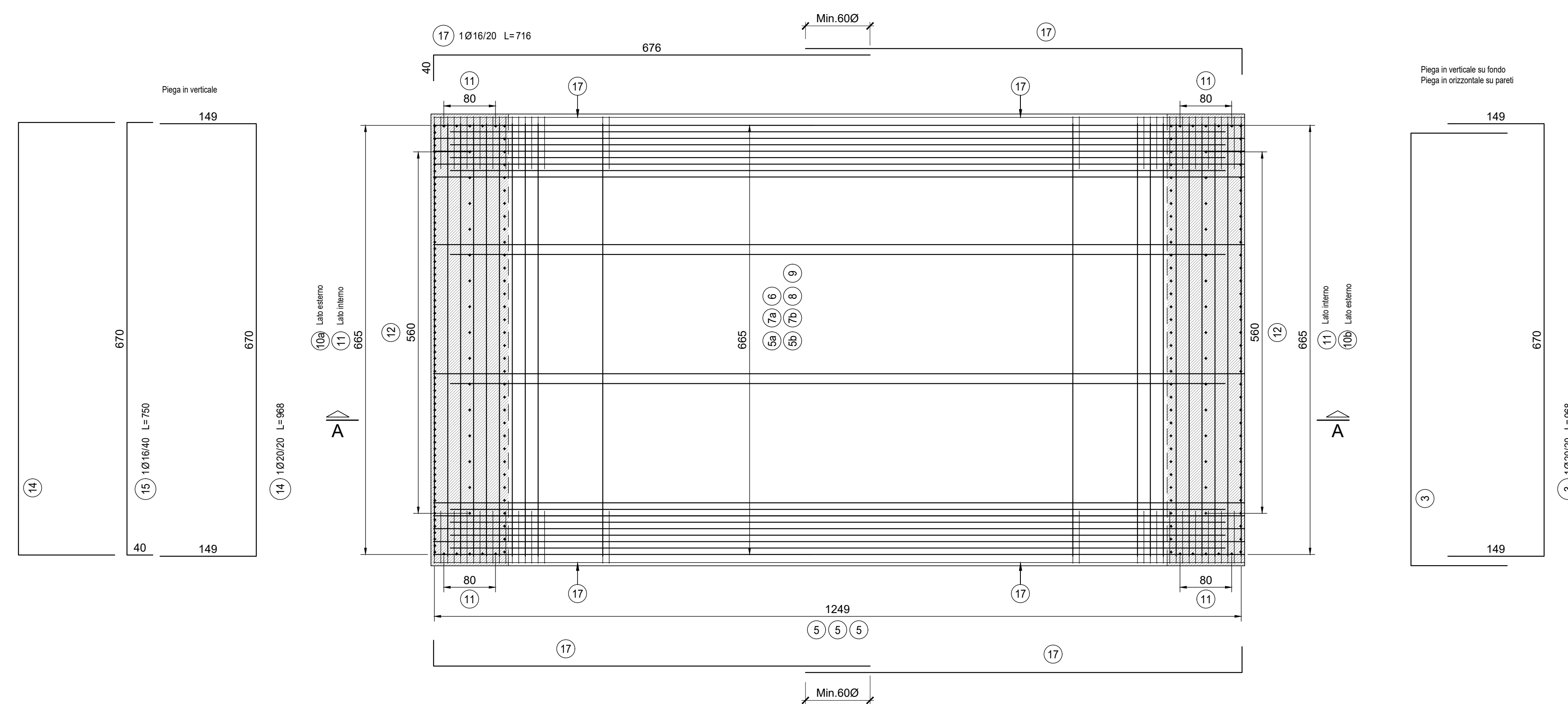
SEZIONE A-A
(scala 1:50)



SEZIONE C-C
(scala 1:50)



SEZIONE B-B
(scala 1:50)



DISEGNI DI RIFERIMENTO

DESCRIZIONE	CODICE
• Tabella materiali	INR12EE24TG2700001
• Pianta e sezione longitudinale tav.1/6	INR12EE2PAGA2700001
• Pianta e sezione longitudinale tav.2/6	INR12EE2PAGA2700002
• Pianta e sezione longitudinale tav.3/6	INR12EE2PAGA2700003
• Pianta e sezione longitudinale tav.4/6	INR12EE2PAGA2700004
• Pianta e sezione longitudinale tav.5/6	INR12EE2PAGA2700005
• Pianta e sezione longitudinale tav.6/6	INR12EE2PAGA2700006
• Sezione tipo galleria	INR12EE2BGA2700005
• Concio 6 - Armatura Tav. 2/2	INR12EE2BGA2700004

NOTE GENERALI



GENERAL CONTRACTOR: **Cepav due**
Consorzio ENI per l'Alta Velocità

INFRASTRUTTURE FERROVIARIE STRATEGICHE DEFINITE DALLA LEGGE OBIETTIVO N. 443/01
LINEA A.V. I.A.C. TORINO - VENEZIA Tratta MILANO - VERONA
Lotto funzionale Brescia-Verona
PROGETTO ESECUTIVO
GA27 - GALLERIA ARTIFICIALE BRESCIA EST DA PK 105+814 A PK 106+304
Concio 6
Armatura tavola 1/2

GENERAL CONTRACTOR	DIRETTORE LAVORI	SCALA:
Cepav due		1:50
Data:		

COMMESSA	LOTTO	FASE	ENTE	TIPO DOC.	OPERA/DISCIPLINA	PROGR.	REV.
INOR	12	E	E2	BB	GA2700	001	A

Rev.	Descrizione	Autore	Data	Verificatore	Data	Progettista	Data
A	EMISSIONE		19/07/19	Beltrami	19/07/19		19/07/19
B							
C							