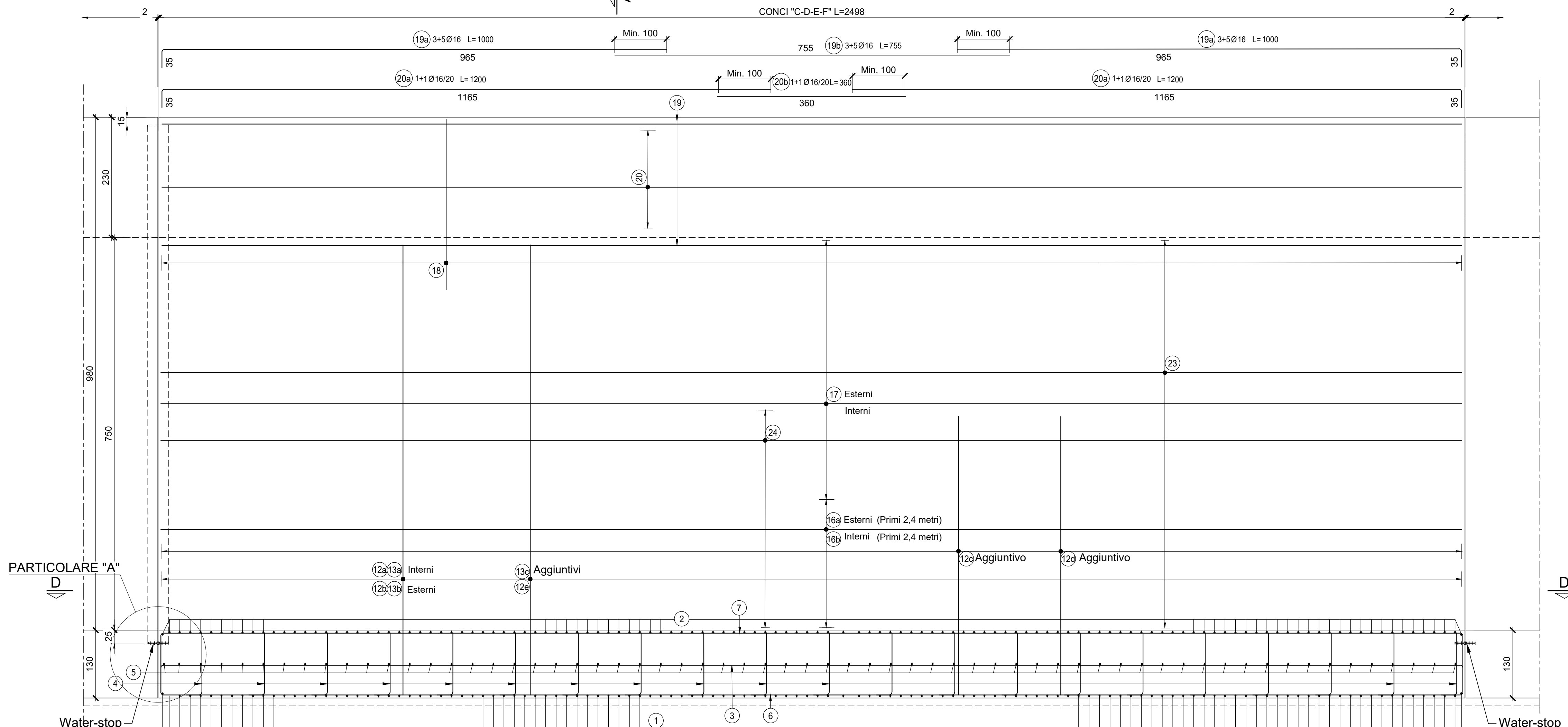


SEZIONE B-B

SCALA 1:50
CONCI "C-D-E-F" L=2498

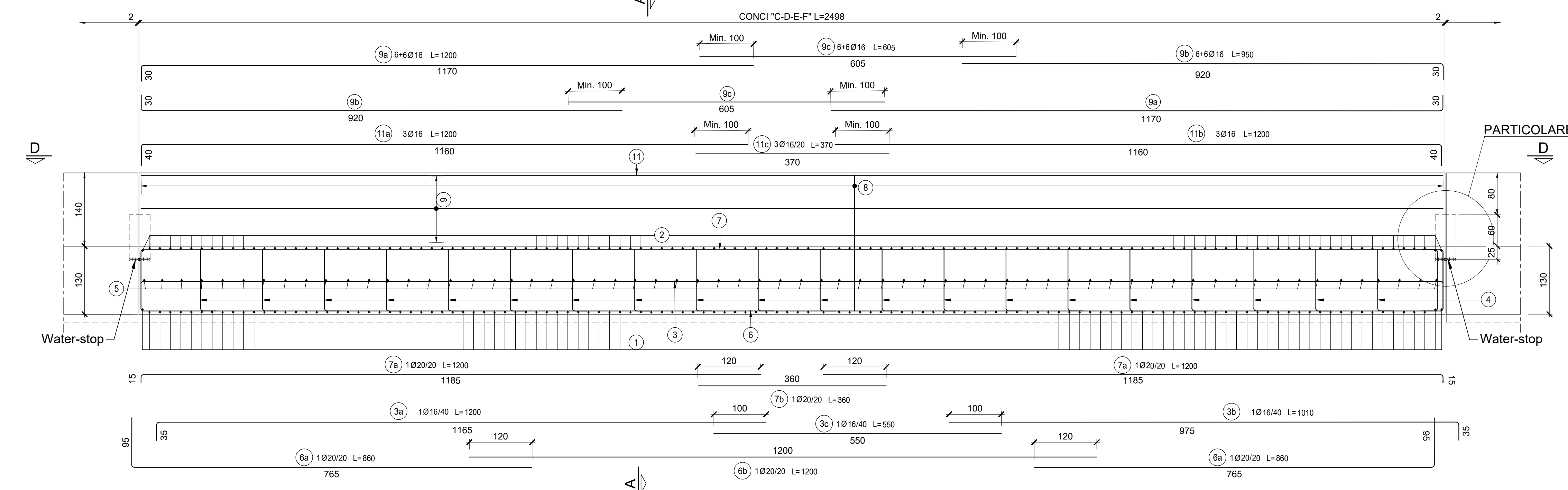


PARTICOLARE "A"

D

SEZIONE C-C

SCALA 1:50
CONCI "C-D-E-F" L=2498



PARTICOLARE "A"

D

D

DISEGNI DI RIFERIMENTO

| DESCRIZIONE | CODICE |
|--|----------------------|
| • Tabella materiali | INOR12EE24TGA2700001 |
| • Sezioni tipo muri di linea | INOR12EE2BGA2700002 |
| • Carpenteria - Pianta, profilo e sezioni - Muri lato Ovest Tav. 1/2 | INOR12EE2BGA2700001 |
| • Carpenteria - Pianta, profilo e sezioni - Muri lato Ovest Tav. 2/2 | INOR12EE2BGA2700002 |
| • Dettagli opere di impermeabilizzazione, barriere e recinzioni | INOR12EE2BZGA2709001 |
| • Muri di imbocco lato Ovest - Conci C/D/E/F - Armatura Tav. 1/2 | INOR12EE2BZGA2700013 |

NOTE GENERALI

COMMITTENTE:

ALTA SORVEGLIANZA:

GENERAL CONTRACTOR:

Cepav due
Consorzio ENI per l'Alta Velocità

INFRASTRUTTURE FERROVIARIE STRATEGICHE DEFINITE DALLA LEGGE OBIETTIVO N. 443/01

LINEA A.V. /A.C. TORINO - VENEZIA Tratta MILANO - VERONA
Lotto funzionale Brescia-Verona
PROGETTO ESECUTIVO

GA27 - GALLERIA ARTIFICIALE BRESCIA EST DA PK 105+814 A PK 106+304
Muri di imbocco lato Ovest - Conci C-D-E-F
Armatura Tav. 2/2

| | | |
|------------------------------|------------------|--------------|
| PROGETTAZIONE | DIRETTORE LAVORI | SCALA : 1:50 |
| Conorzio Cepav due | | |
| Data: | Data: | |

| COMMESSA | LOTTO | FASE | ENTE | TIPO DOC. | OPERA/DISCIPLINA | PROGR. | REV. |
|----------|-------|------|------|-----------|------------------|--------|------|
| INOR | 12 | E | E2 | BB | GA27/00 | 008 | A |