

DISEGNI DI RIFERIMENTO

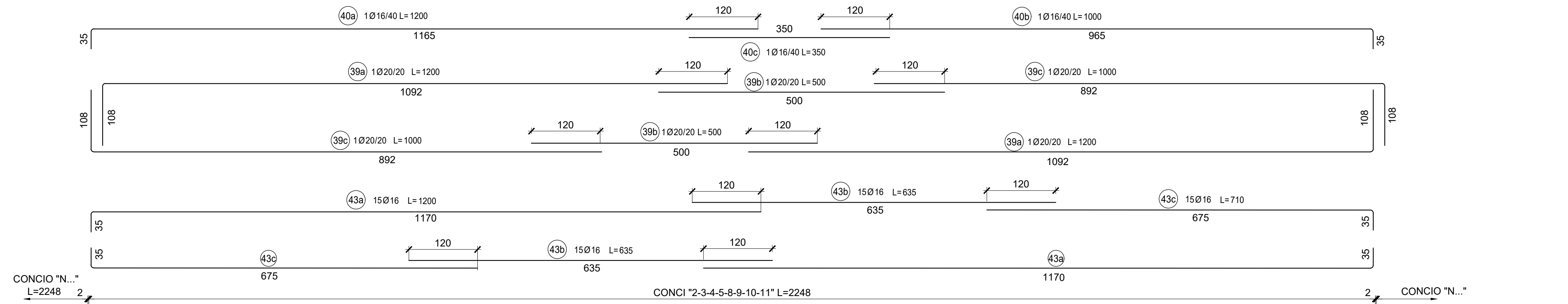
DESCRIZIONE	CODICE
• Tabella materiali	INOR12EE24GA2700001
• Pianta e sezione longitudinale tav. 1/6	INOR12EE2PAGA2700001
• Pianta e sezione longitudinale tav. 2/6	INOR12EE2PAGA2700002
• Pianta e sezione longitudinale tav. 3/6	INOR12EE2PAGA2700003
• Pianta e sezione longitudinale tav. 4/6	INOR12EE2PAGA2700004
• Pianta e sezione longitudinale tav. 5/6	INOR12EE2PAGA2700005
• Pianta e sezione longitudinale tav. 6/6	INOR12EE2PAGA2700006
• Sezione tipo galleria	INOR12EE2BGA2700005
• Conci 2-3-4-5-8-9-10-11 - Armatura Tav. 1/2	INOR12EE2BGA2700003

NOTE GENERALI

Area reserved for general notes and specifications.

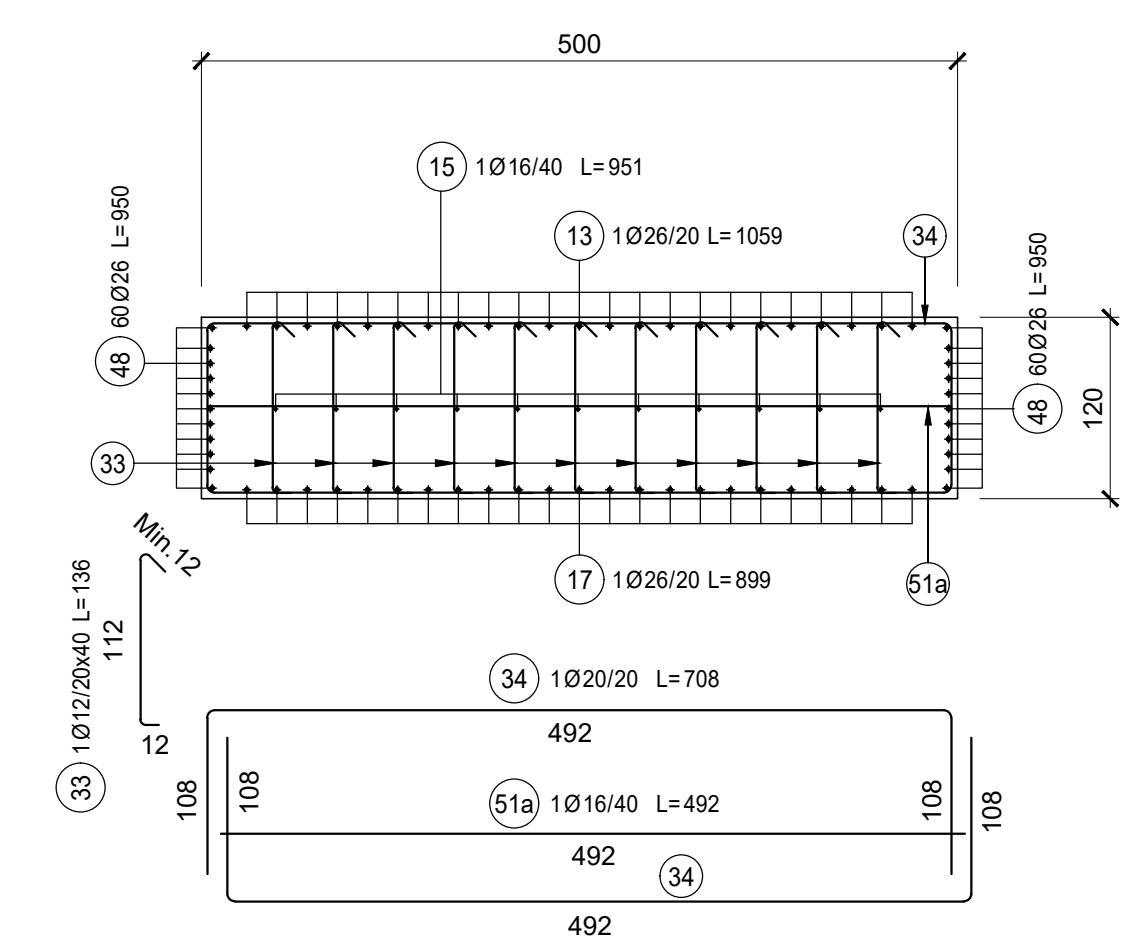
SEZIONE I-I

SCALA 1:50



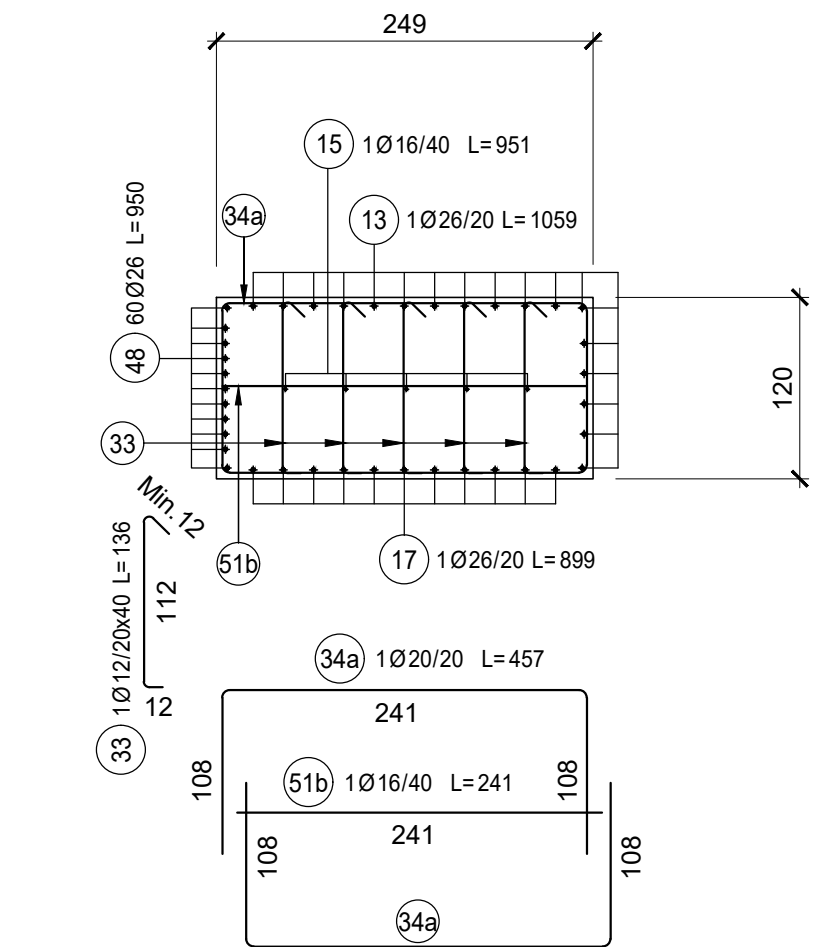
SEZIONE B-B

SCALA 1:50

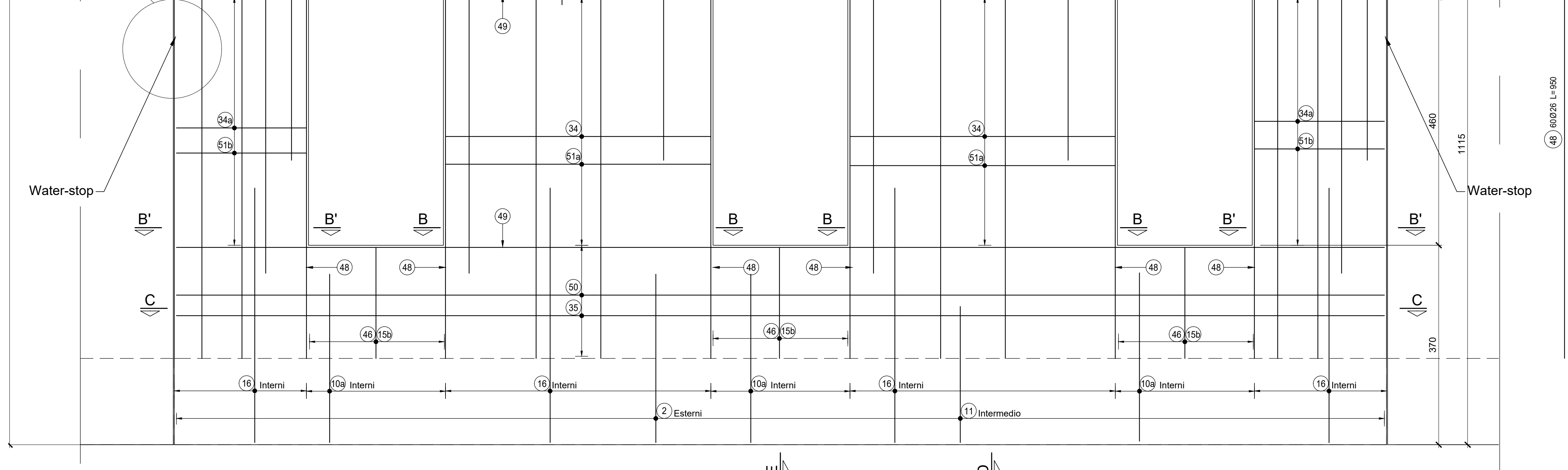


SEZIONE B'-B'

SCALA 1:50

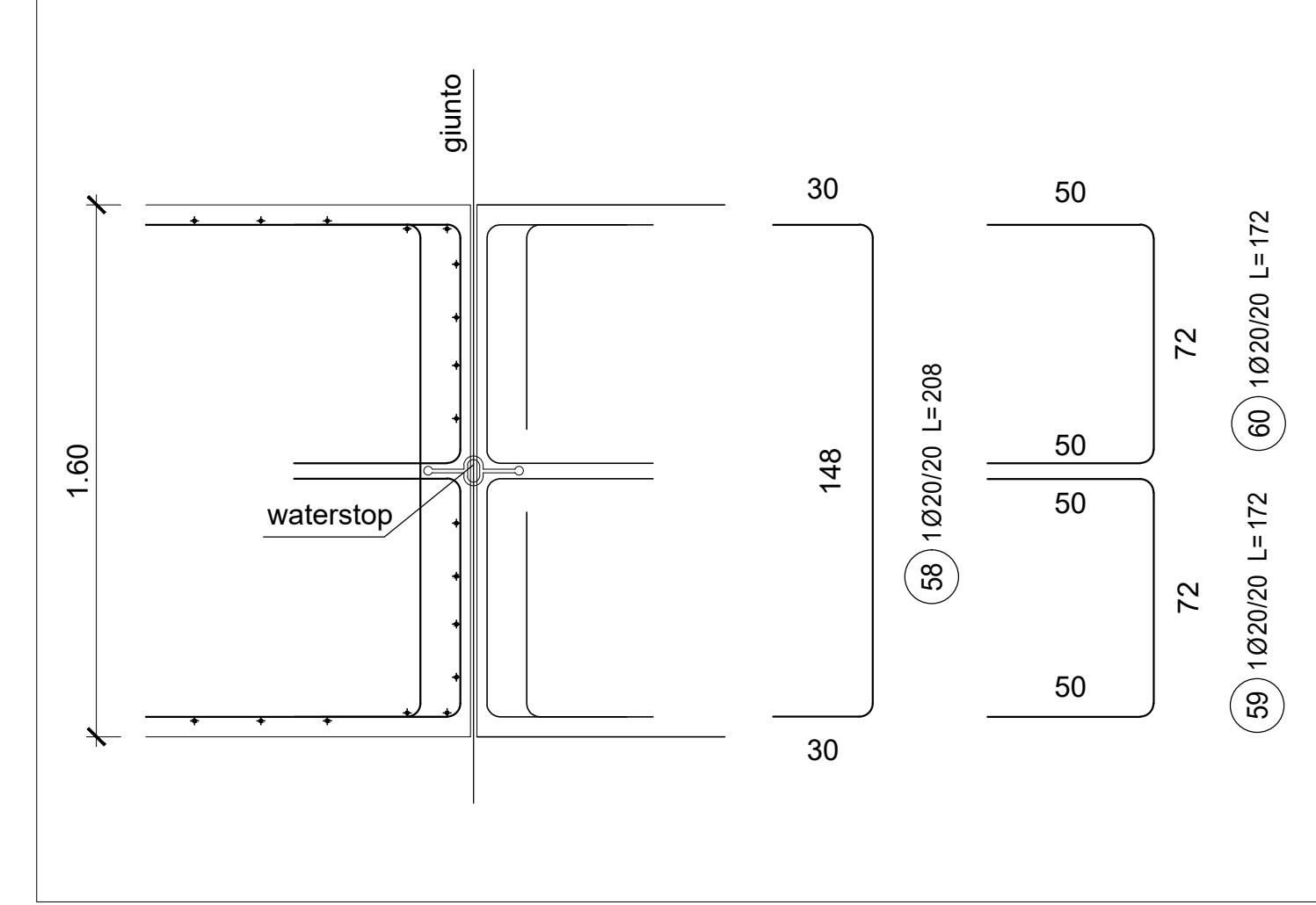


PARTICOLARE "B"



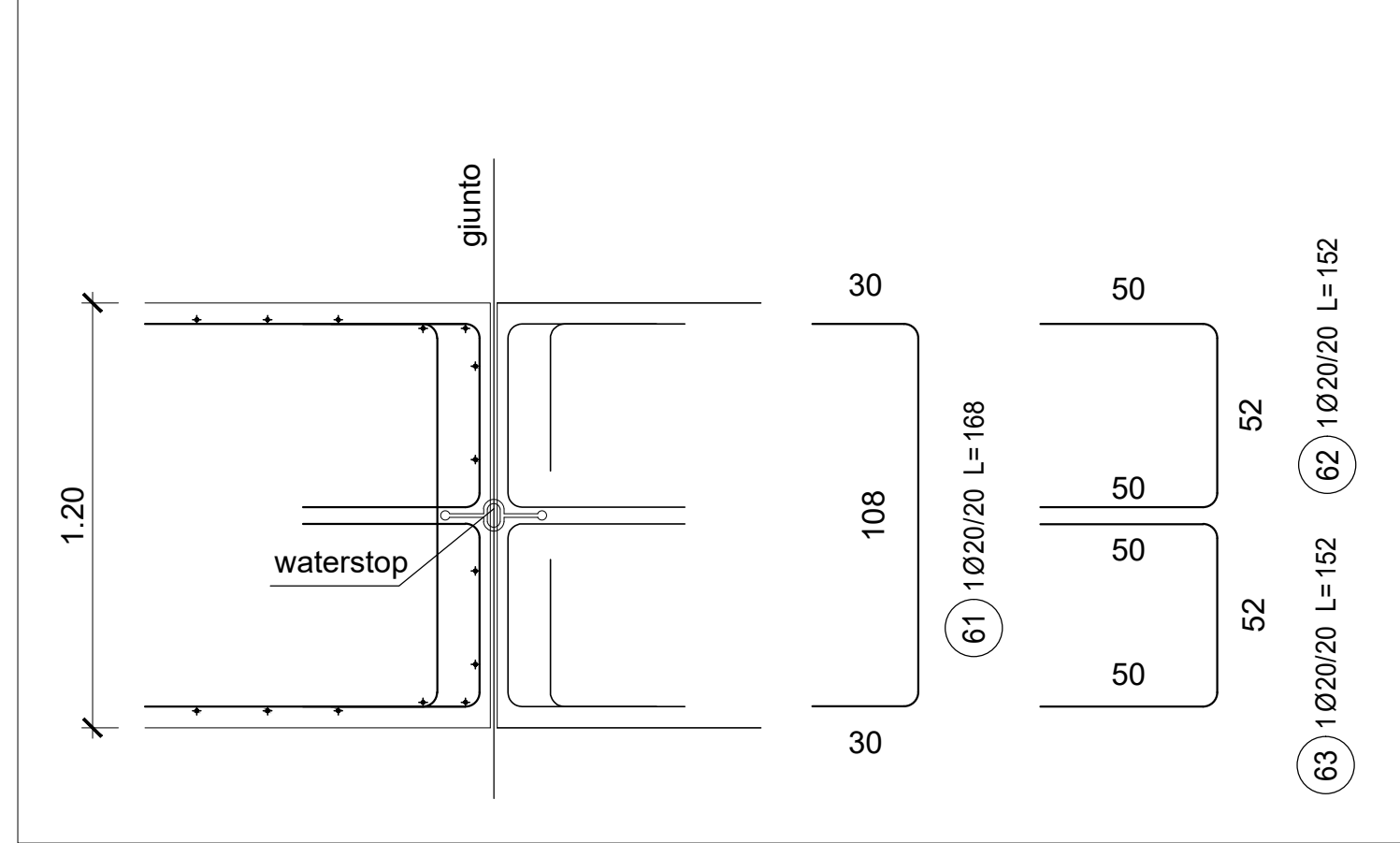
PARTICOLARE "A"

SCALA 1:20



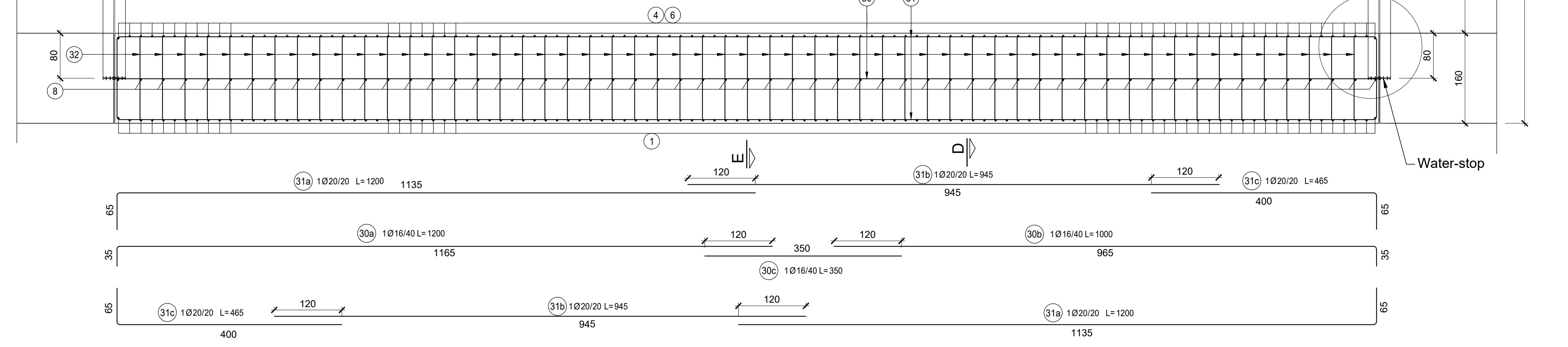
PARTICOLARE "B"

SCALA 1:20



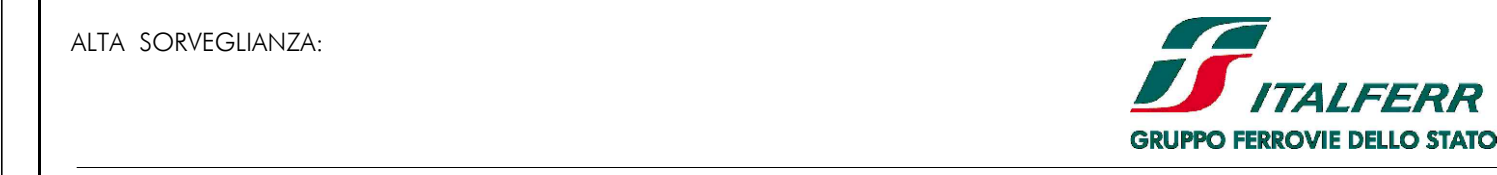
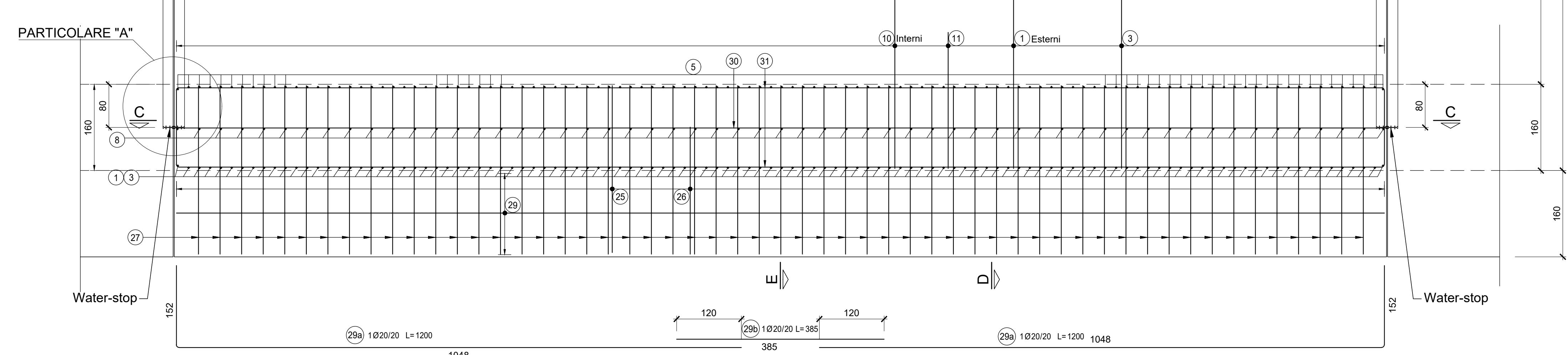
SEZIONE H-H

SCALA 1:50



SEZIONE G-G

SCALA 1:50



INFRASTRUTTURE FERROVIARIE STRATEGICHE DEFINITE DALLA LEGGE OBIETTIVO N. 443/01
 LINEA A.V. I.A.C. TORINO - VENEZIA Tratta MILANO - VERONA
 Lotto funzionale Brescia-Verona
 PROGETTO ESECUTIVO
 GA27 - GALLERIA ARTIFICIALE BRESCIA EST DA PK 105+814 A PK 106+304
 Conci 2-3-4-5-8-9-10-11
 Armatura Tav. 2/2

GENERAL CONTRACTOR Cepadue		DIRETTORE LAVORI		SCALA: VARIE
COMMESSA	LOTTO	FASE	ENTE	TIPO DOC.
INOR	12	E	E2	BZ
OPERA/DISCIPLINA	PROGR.	REV.		
GA2700	004	A		
PROGETTAZIONE				
Rev.	Descrizione	Aut.	Data	Verific.
A	EMISSIONE	Renold	19/07/19	Battani
B				
C				
CIG: 751447334A Progetto cofinanziato dalla Unione Europea File: INOR12EE2BGA270000AA_10.dwg CLP: FB1H9100000008				