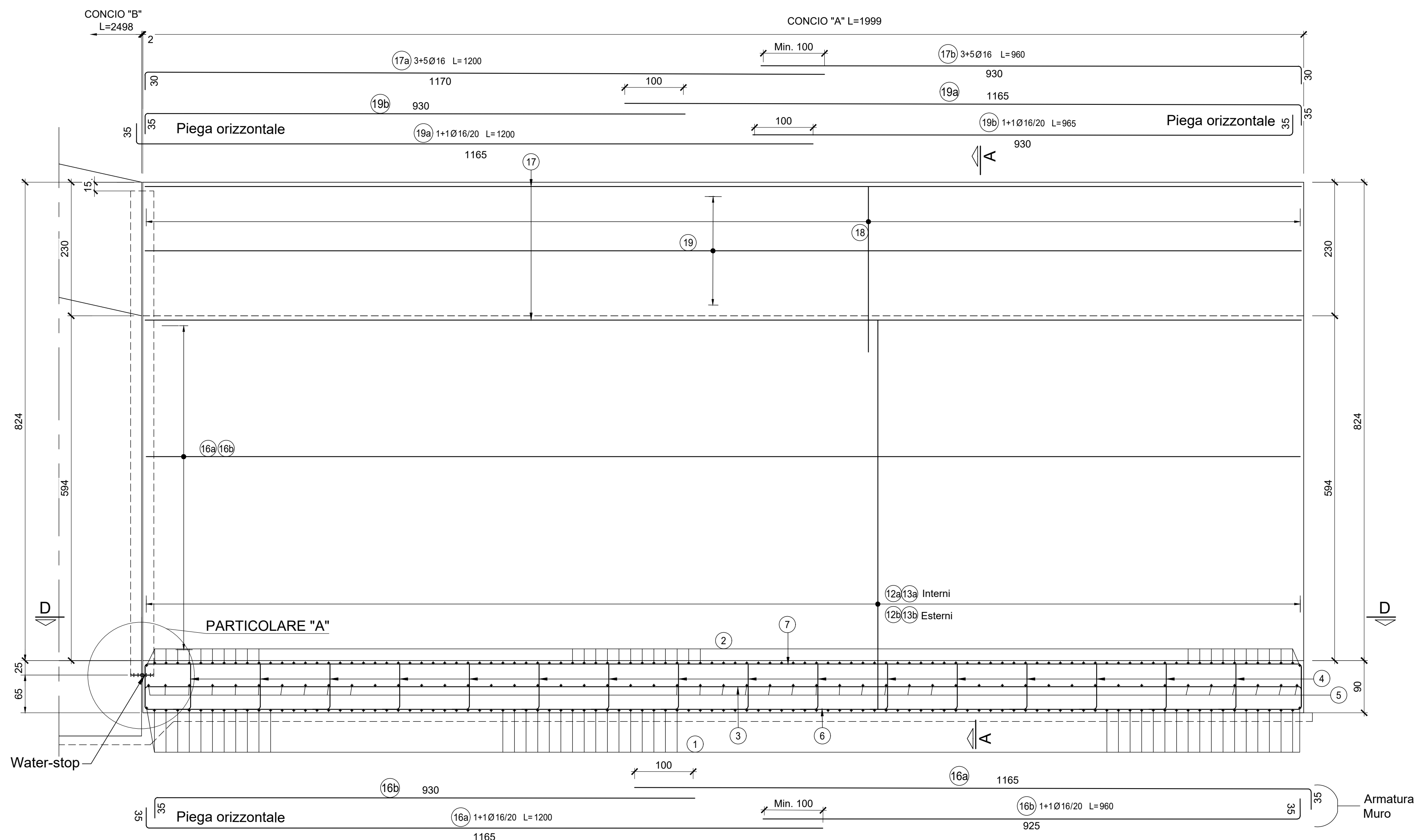
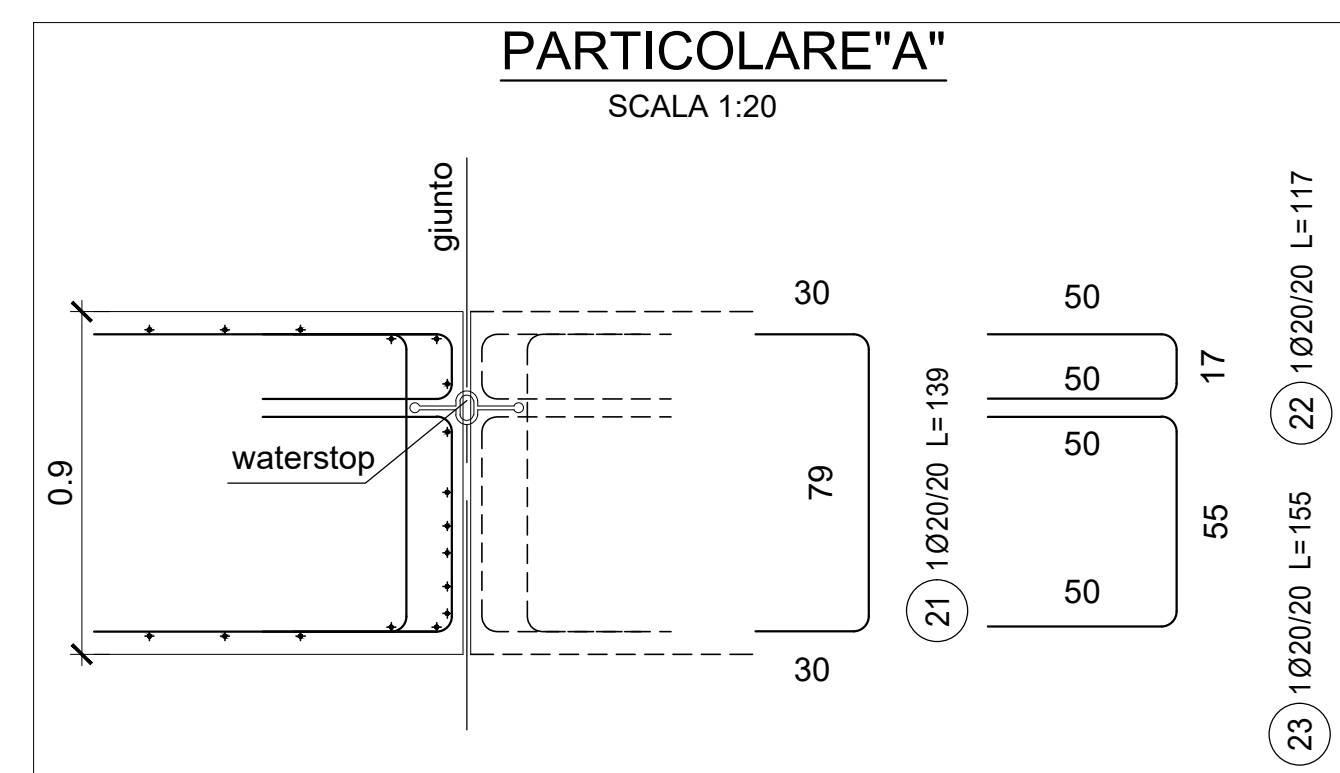
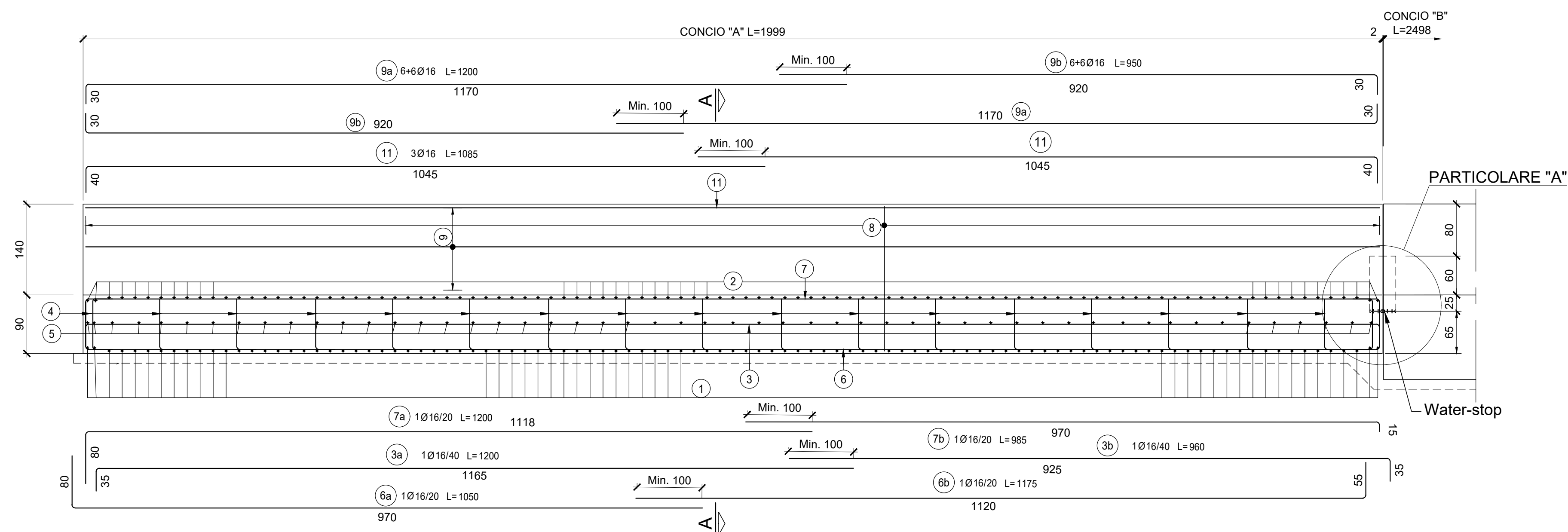


SEZIONE B-B
SCALA 1:50



SEZIONE C-C
SCALA 1:50



Disegni di riferimento

DESCRIZIONE	CODICE
• Tabella materiali	INOR12EE24TGA2700001
• Sezioni tipo muri di linea	INOR12EE2BGA2700002
• Carpenteria - Pianta, profilo e sezioni - Muri lato Ovest Tav. 1/2	INOR12EE2BGA2700001
• Carpenteria - Pianta, profilo e sezioni - Muri lato Ovest Tav. 2/2	INOR12EE2BGA2700002
• Dettagli opere di impermeabilizzazione, barriere e recinzioni	INOR12EE2BZGA2709001
• Muri di imbocco lato Ovest - Concio A - Armatura Tav. 1/2	INOR12EE2BZGA2700019

NOTE GENERALI

COMMITTENTE:

ALTA SORVEGLIANZA:

GENERAL CONTRACTOR:

Cepav due
Consorzio ENI per l'Alta Velocità

INFRASTRUTTURE FERROVIARIE STRATEGICHE DEFINITE DALLA LEGGE OBIETTIVO N. 443/01

LINEA A.V. /A.C. TORINO - VENEZIA Tratta MILANO - VERONA
Lotto funzionale Brescia-Verona
PROGETTO ESECUTIVO

GA27 - GALLERIA ARTIFICIALE BRESCIA EST DA PK 105+814 A PK 106+304
Muri di imbocco lato Ovest - CONCIO A
Armatura Tav. 2/2

GENERAL CONTRACTOR		DIRETTORE LAVORI		SCALA :
Consorzio Cepav due				VARIE
Data:		Data:		

COMMESSA	LOTTO	FASE	ENTE	TIPO DOC.	OPERA/DISCIPLINA	PROGR.	REV.
INOR	12	E	E2	BZ	GA27/00	006	A

PROGETTAZIONE						IL PROGETTISTA	
Rev.	Descrizione	Redatto	Data	Verificato	Data	Progettato	Data
A	EMISSIONE	Renoldi	19/07/19	Beltrami	19/07/19	Liati	19/07/19
B							
C							

Dott. Ing. Carlo M. A. BELTRAMI
Ordine Ingegneri Milano n°A.21004
Data: 19/07/19