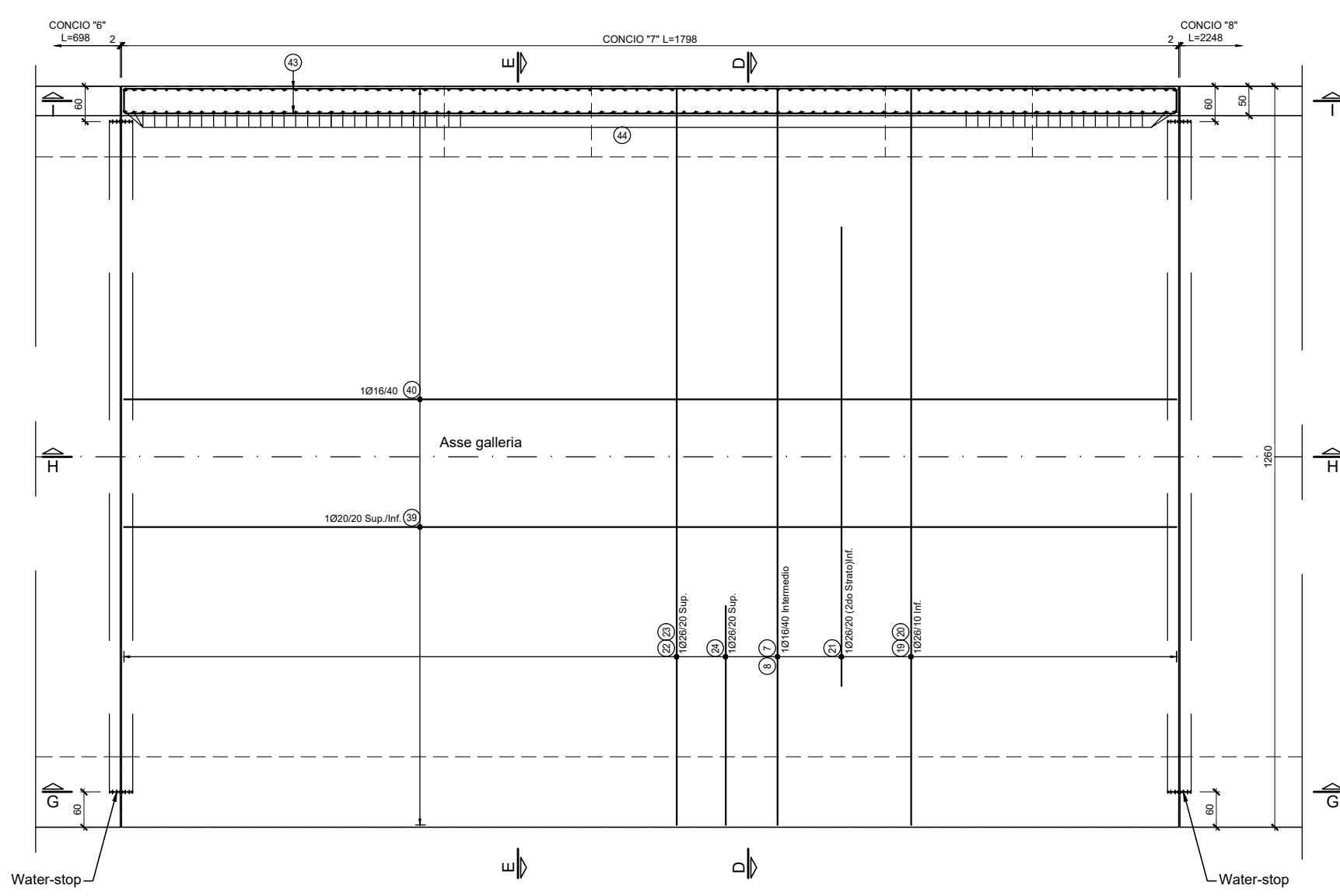
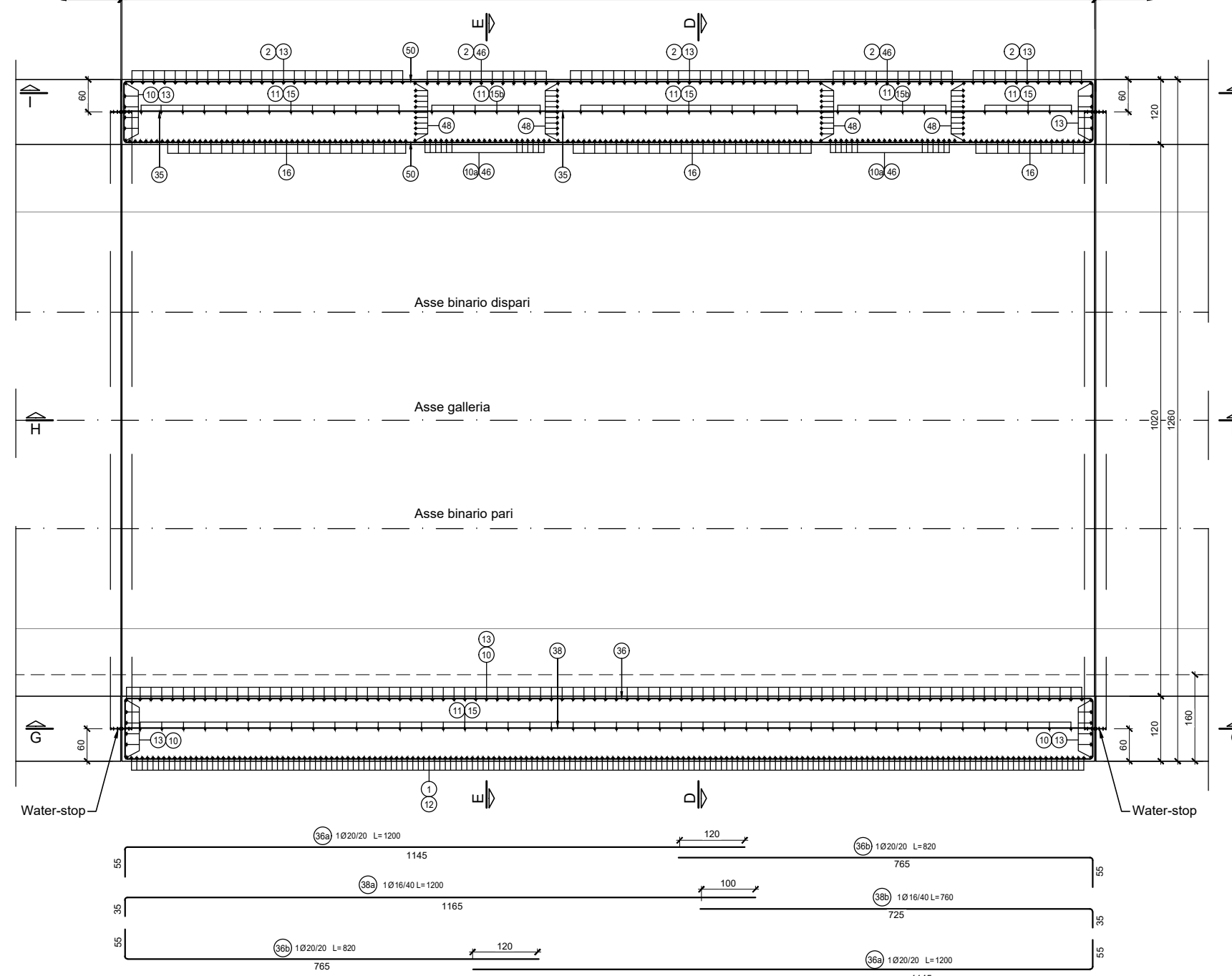


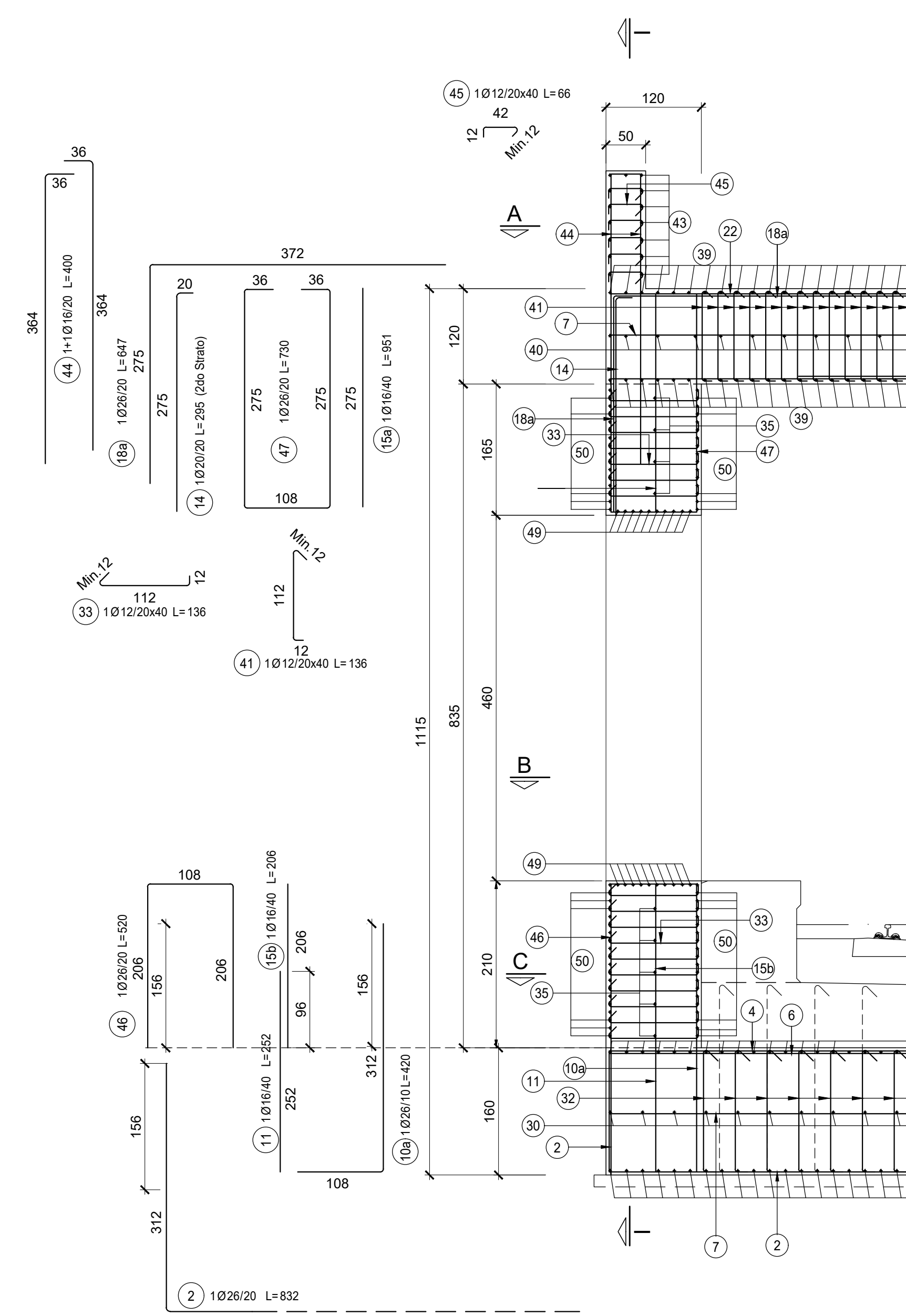
PIANTA A-A  
SCALA 1:100



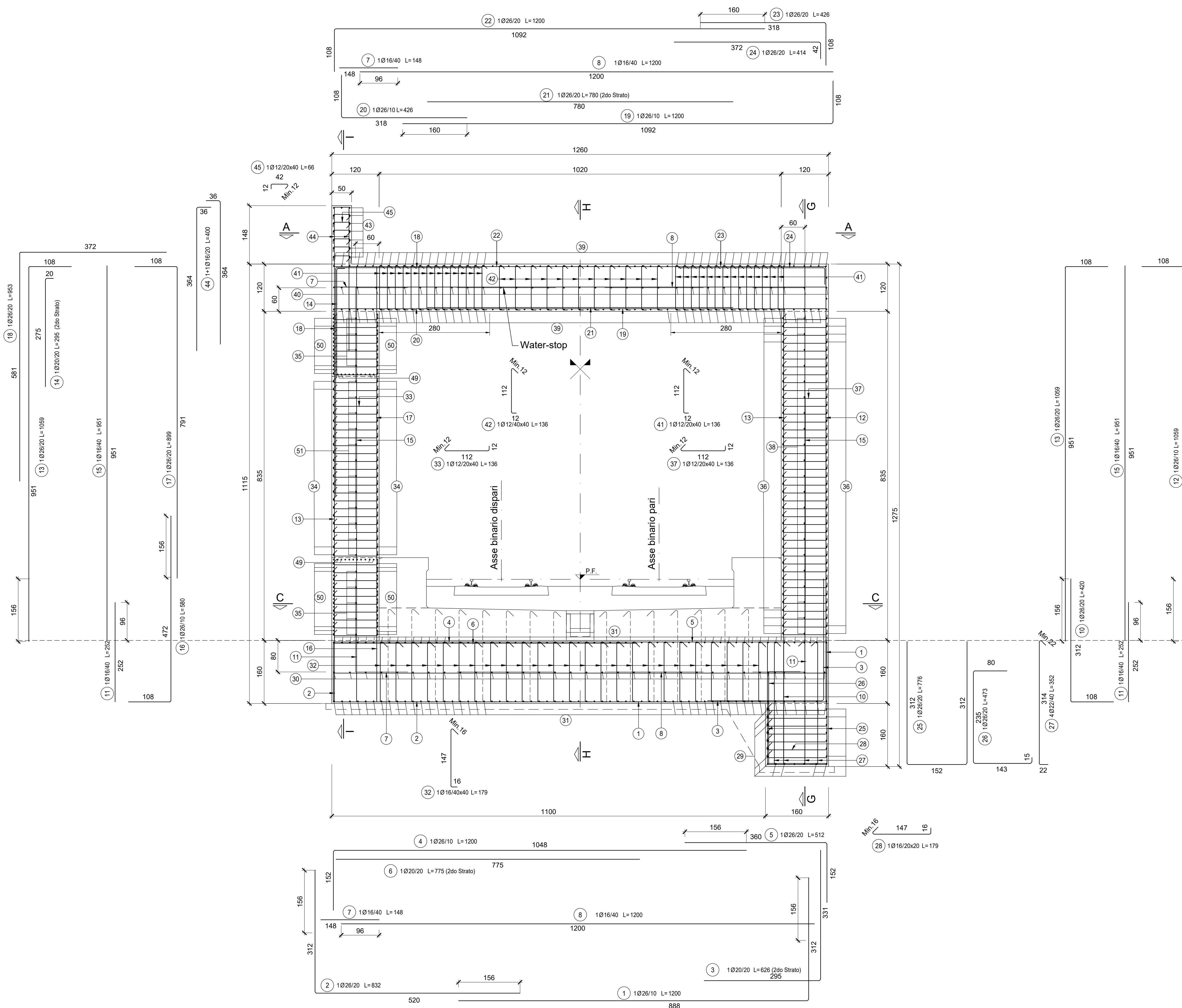
PIANTA C-C  
SCALA 1:100



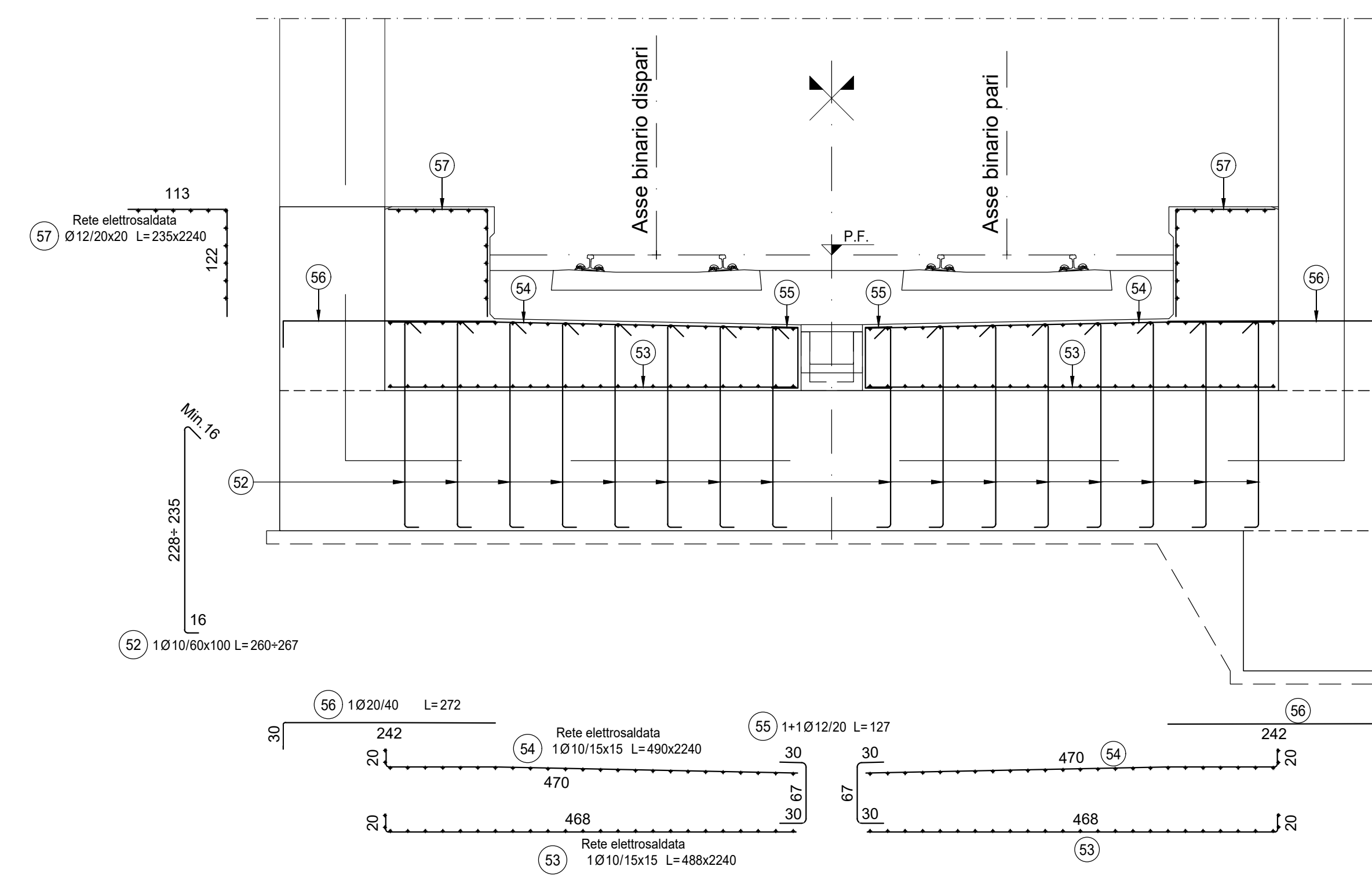
SEZIONE E-E  
SCALA 1:50



SEZIONE D-D  
SCALA 1:50



ARMATURA SOLETTA  
SCALA 1:50



DISEGNI DI RIFERIMENTO

DESCRIZIONE	CODICE
• Tabella materiali	INOR12EE24GA2700001
• Pianta e sezione longitudinale tav.1/6	INOR12EE2PAGA2700001
• Pianta e sezione longitudinale tav.2/6	INOR12EE2PAGA2700002
• Pianta e sezione longitudinale tav.3/6	INOR12EE2PAGA2700003
• Pianta e sezione longitudinale tav.4/6	INOR12EE2PAGA2700004
• Pianta e sezione longitudinale tav.5/6	INOR12EE2PAGA2700005
• Pianta e sezione longitudinale tav.6/6	INOR12EE2PAGA2700006
• Sezione tipo galleria	INOR12EE2BGA2700005
• Concio 7 - Armatura Tav. 2/2	INOR12EE2BGA2700008

NOTE GENERALI

COMMITTENTE:  **GRUPPO FERROVIE DELLO STATO**

ALTA SORVEGLIANZA:  **GRUPPO FERROVIE DELLO STATO**

GENERAL CONTRACTOR:  **Cepav due**  
Consorzio ENI per l'Alta Velocità

INFRASTRUTTURE FERROVIARIE STRATEGICHE DEFINITE DALLA LEGGE OBIETTIVO N. 443/01

LINEA A.V. I.A.C. TORINO - VENEZIA Tratta MILANO - VERONA  
Lotto funzionale Brescia-Verona  
PROGETTO ESECUTIVO  
GA 27 - GALLERIA ARTIFICIALE BRESCIA EST  
Concio 7  
Armatura Tav. 1/2

GENERAL CONTRACTOR <b>Cepav due</b>		DIRETTORE LAVORI		SCALA: <b>VARIE</b>
COMMISSIONE		DATA:		
COMMESSA	LOTTO	FASE	ENTE	TIPO DOC.
INOR	12	E	E2	BZ
OPERA/DISCIPLINA	PROGR.	REV.		
GA2700	007	A		
PROGETTAZIONE				IL PROGETTISTA
Rev.	Descrizione	Aut.	Data	Verific.
A	EMISSIONE	Renzis	19/07/19	Beltrami
B				
C				
CIG: 751447334A				File: INOR12EE2BGA2700007A_10.DWG
Progetto cofinanziato dalla Unione Europea				CLP: FB1H9100000008