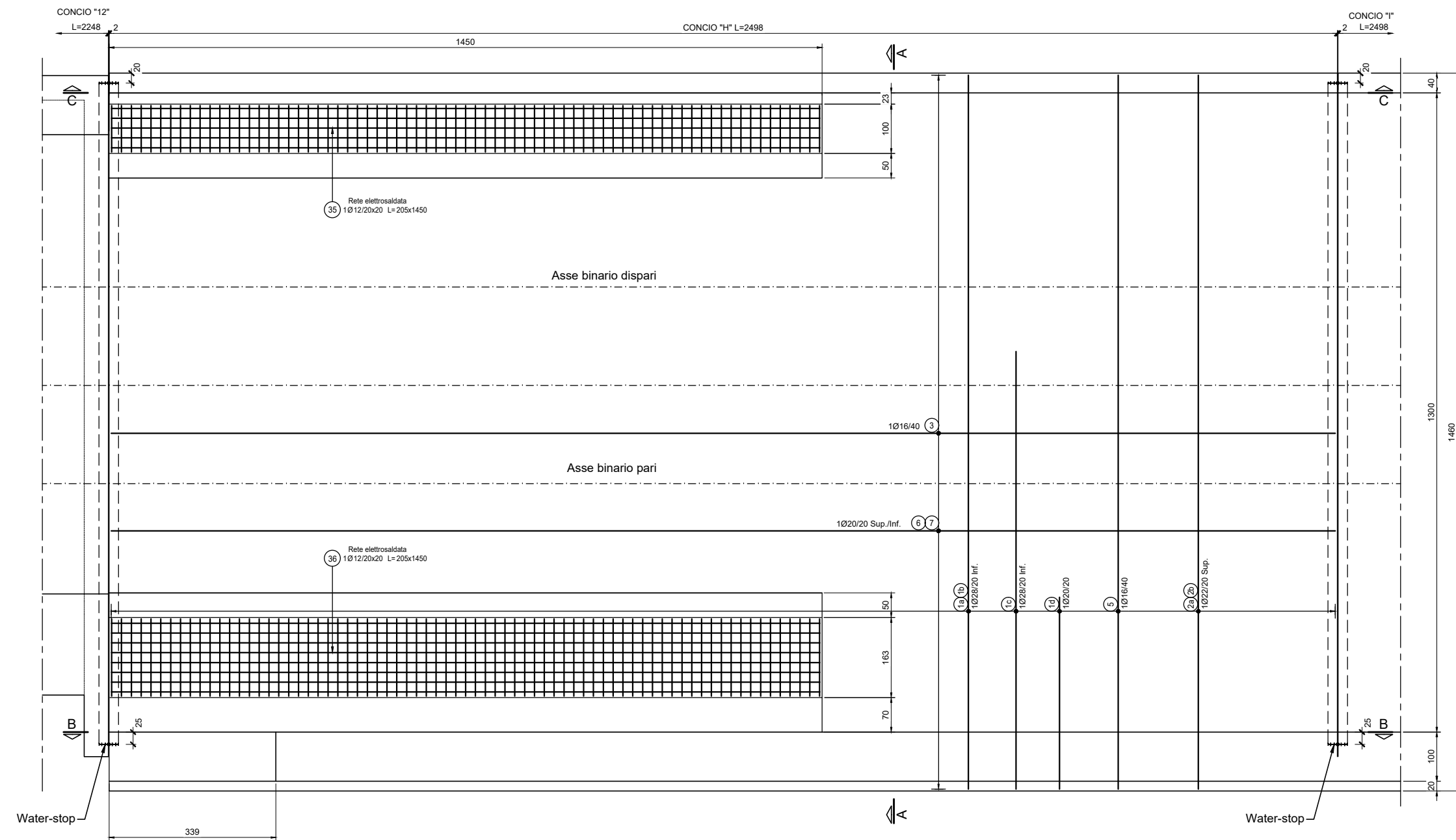
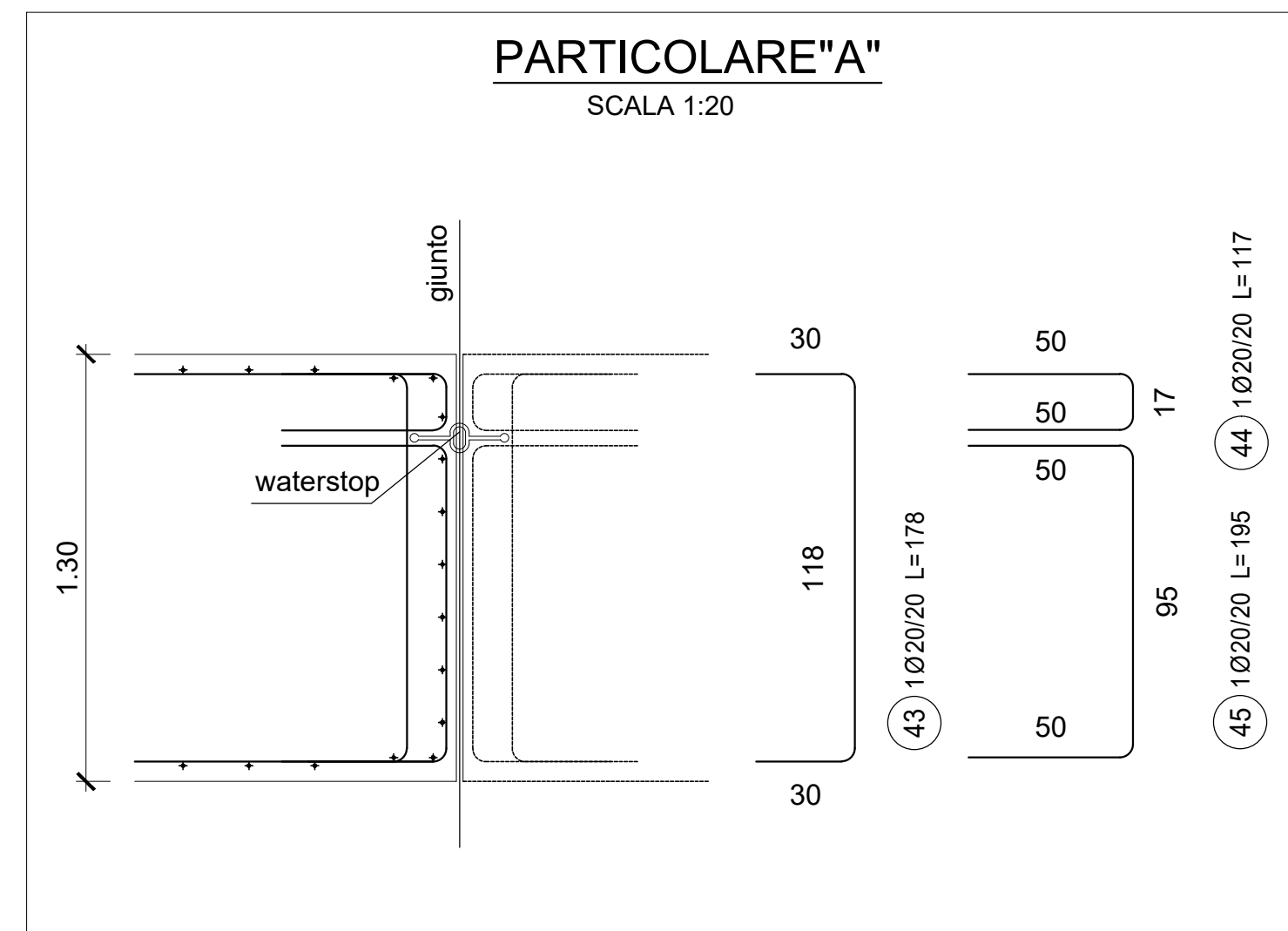


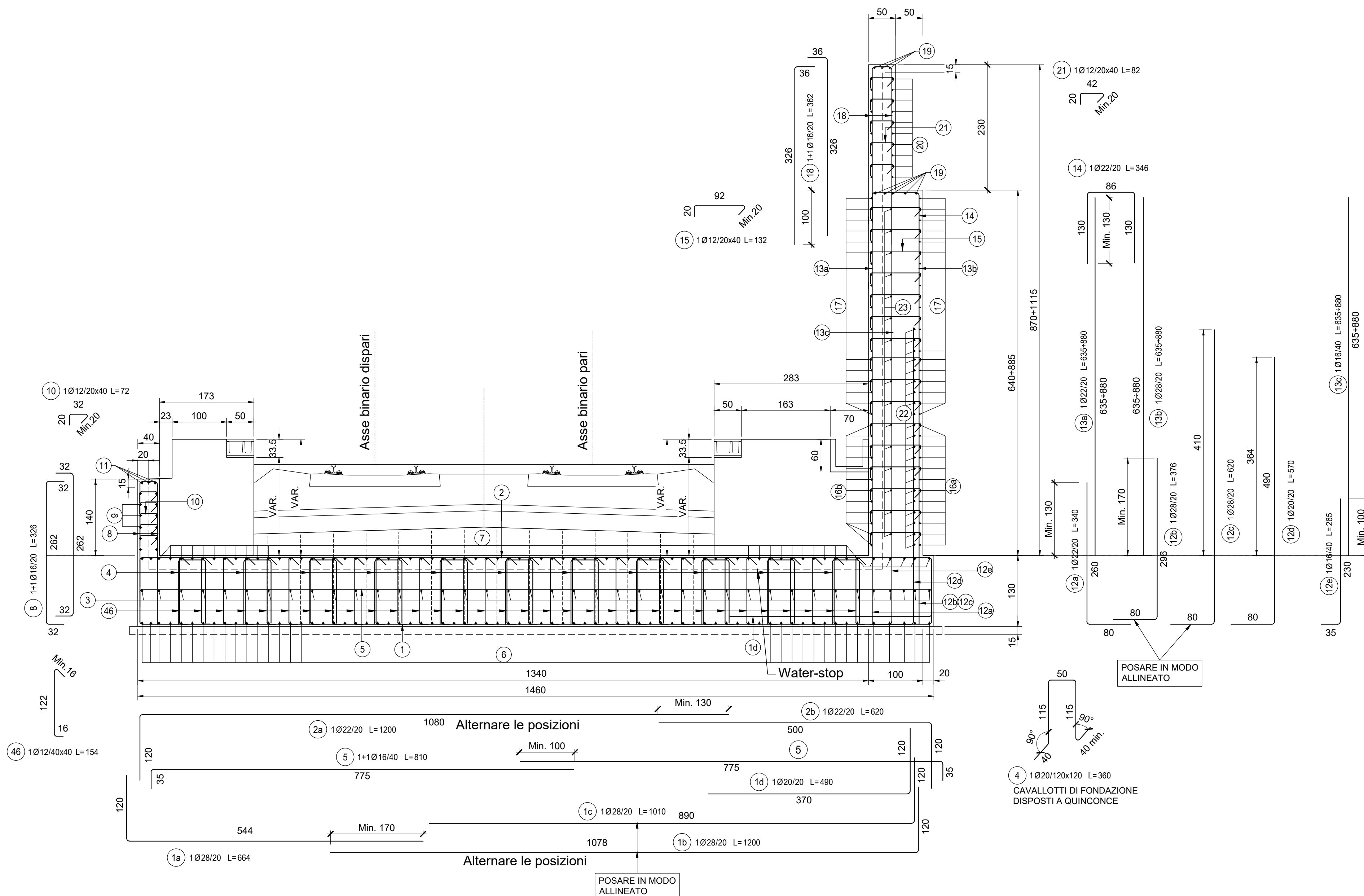
SEZIONE D-D
SCALA 1:100



PARTICOLARE "A"
SCALA 1:20



SEZIONE A-A
SCALA 1:50



DISEGNI DI RIFERIMENTO

DESCRIZIONE	CODICE
• Tabella materiali	IN0R12EE24TGA2700001
• Sezioni tipo muri di linea	IN0R12EE2BBGA2700002
• Carpenteria - Pianta, profilo e sezioni - Muri lato Est	IN0R12EE2BAGA2700003
• Dettagli opere di impermeabilizzazione, barriere e recinzioni	IN0R12EE2BZGA2709001
• Muri di imbocco lato Est - Concio H - Armatura Tav. 2/2	IN0R12EE2BBGA2700007

NOTE GENERALI

COMMITTENTE:

ALTA SORVEGLIANZA:

GENERAL CONTRACTOR:

Cepav due
Consorzio ENI per l'Alta Velocità

INFRASTRUTTURE FERROVIARIE STRATEGICHE DEFINITE DALLA LEGGE OBIETTIVO N. 443/01

LINEA A.V. /A.C. TORINO - VENEZIA Tratta MILANO - VERONA
Lotto funzionale Brescia-Verona
PROGETTO ESECUTIVO

GA27 - GALLERIA ARTIFICIALE BRESCIA EST DA PK 105+814 A PK 106+304
Muri di imbocco lato Est - Concio H
Armatura Tav. 1/2

GENERAL CONTRACTOR	DIRETTORE LAVORI	SCALA :
Consorzio Cepav due		VARIE
Data:	Data:	

COMMESSA	LOTTO	FASE	ENTE	TIPO DOC.	OPERA/DISCIPLINA	PROGR.	REV.
INOR	12	E	E2	BZ	GA27/00	015	A