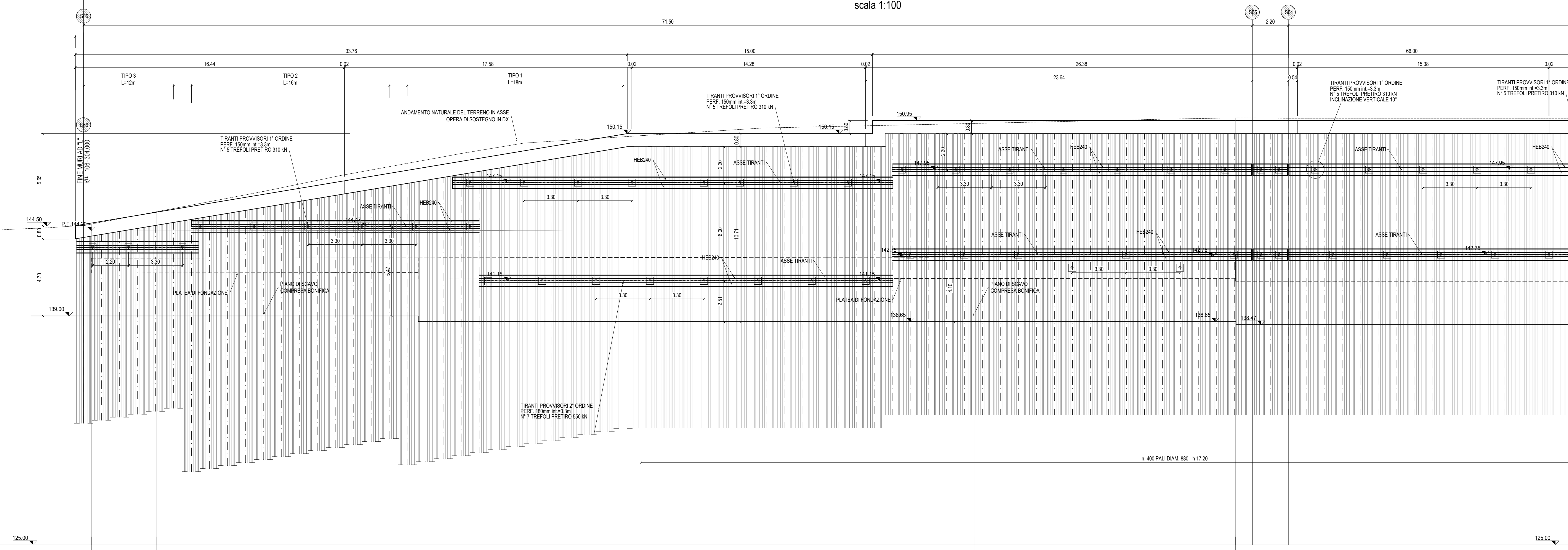
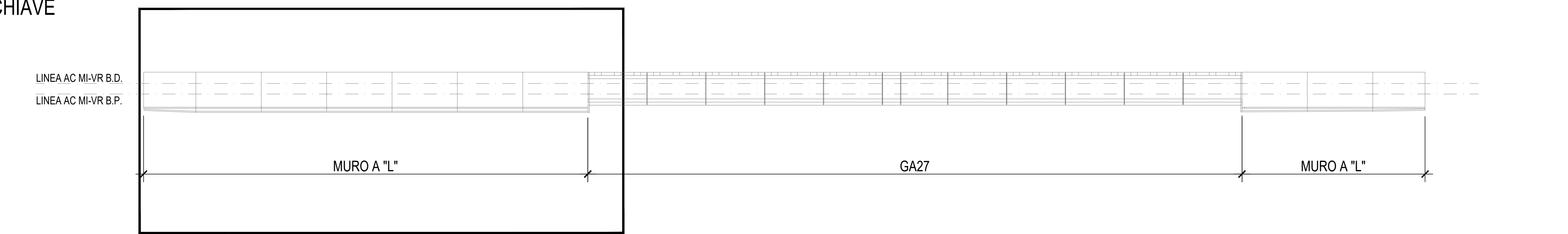


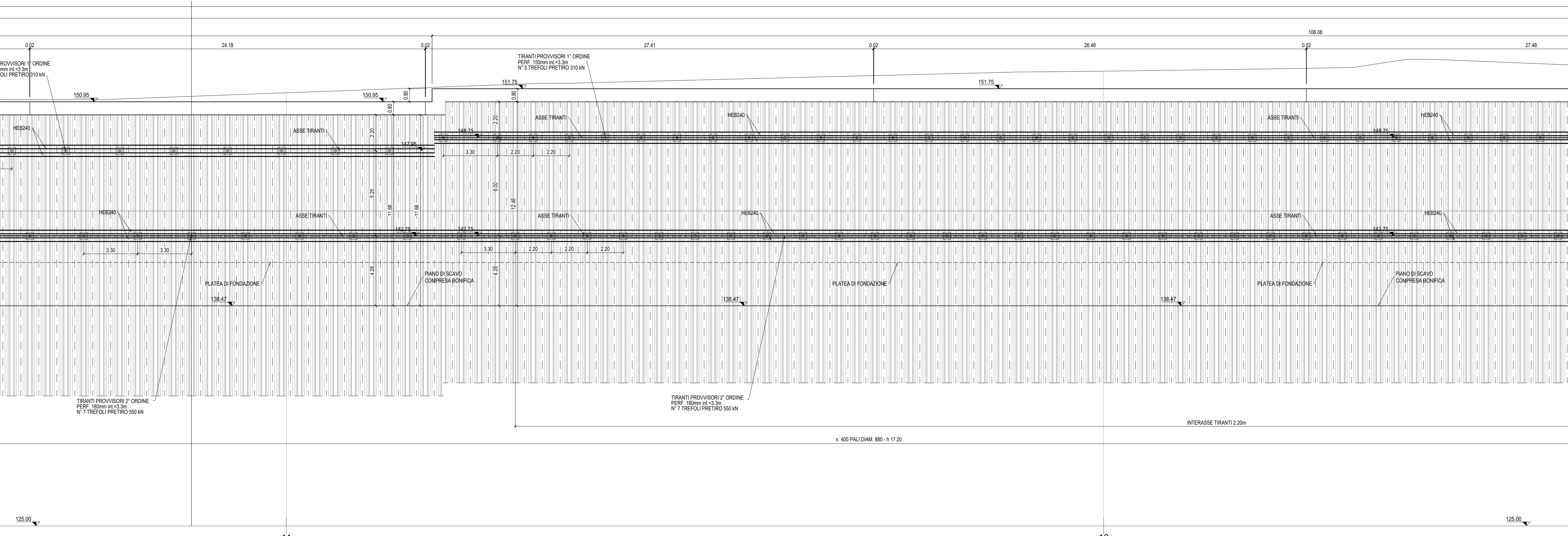
SVILUPPATA IN ASSE PALI - 1/3  
scala 1:100



PIANTA CHIAVE



SVILUPPATA IN ASSE PALI - 1/3  
scala 1:100



DISEGNI DI RIFERIMENTO

DESCRIZIONE	CODICE
• Tabella materiali	INDAG21/AT/12/1000/01
• Pianta scavi Tav. 1/3	INDAG21/PA/12/1000/01
• Pianta scavi Tav. 2/3	INDAG21/PA/12/1000/02
• Pianta scavi Tav. 3/3	INDAG21/PA/12/1000/03
• Opere di sostegno a scavi - Sezioni trasversali Tav. 1/2	INDAG21/OP/12/1000/01
• Opere di sostegno a scavi - Sezioni trasversali Tav. 2/2	INDAG21/OP/12/1000/02
• Piantamenti di tracciamento opere di sostegno 1/3	INDAG21/PA/12/1000/04
• Piantamenti di tracciamento opere di sostegno 2/3	INDAG21/PA/12/1000/05
• Piantamenti di tracciamento opere di sostegno 3/3	INDAG21/PA/12/1000/06
• Profilo longitudinale opere di sostegno - paratia di pali 1/3	INDAG21/PA/12/1000/05
• Profilo longitudinale opere di sostegno - paratia di pali 3/3	INDAG21/PA/12/1000/06
• Pila tipo 1 - Armatura	INDAG21/PA/12/1000/01
• Pila tipo 2 - Armatura	INDAG21/PA/12/1000/02
• Pila tipo 3 - Armatura	INDAG21/PA/12/1000/03
• Paratia di pali e manopoli - Sezione tipo e dettagli	INDAG21/PA/12/1000/04

COMMITTENTE:  **GRUPPO FERROVIE DELLO STATO**

ALTA SORVEGLIANZA:  **GRUPPO FERROVIE DELLO STATO**

GENERAL CONTRACTOR:  **Cepaw due**  
Consorzio ENI per l'Alta Velocità

INFRASTRUTTURE FERROVIARIE STRATEGICHE DEFINITE DALLA LEGGE OBIETTIVO N. 443/01

LINEA A.V. I.A.C. TORINO - VENEZIA Tratta MILANO - VERONA  
Lotto funzionale Brescia-Verona  
PROGETTO ESECUTIVO

GA27 - GALLERIA ARTIFICIALE BRESCIA EST DA PK 105+814 A PK 106+304  
Profilo longitudinale opere di sostegno  
Paratia di pali 1/3

GENERAL CONTRACTOR: **Cepaw due** DIRETTORE LAVORI: \_\_\_\_\_

Comitato: \_\_\_\_\_

SCALA: **1:100**

COMMESSA LOTTO FASE ENTE TIPO DOC. OPERA/DISCIPLINA PROGR. REV.

**INOR 12 E E2 FA GA2701 004 A**

PROGETTAZIONE

Rev.	Descrizione	Autore	Data	Verifica	Data	Progetto	Data
A	EMMISSIONE	Manni	19/07/19	Beltrami	19/07/19	Libri	19/07/19
B							
C							

IL PROGETTISTA: **Dott. Ing. Carlo M. A. BELTRAMI**  
Ordine Ingegneri Milano n° A 21004  
Data: 19/07/19

CIG: 751447344A File: INR12EE2FAGAZ761004A\_10.DWG

Progetto cofinanziato dalla Unione Europea CUP: F81H91000000008

Scala di plot: 1:1