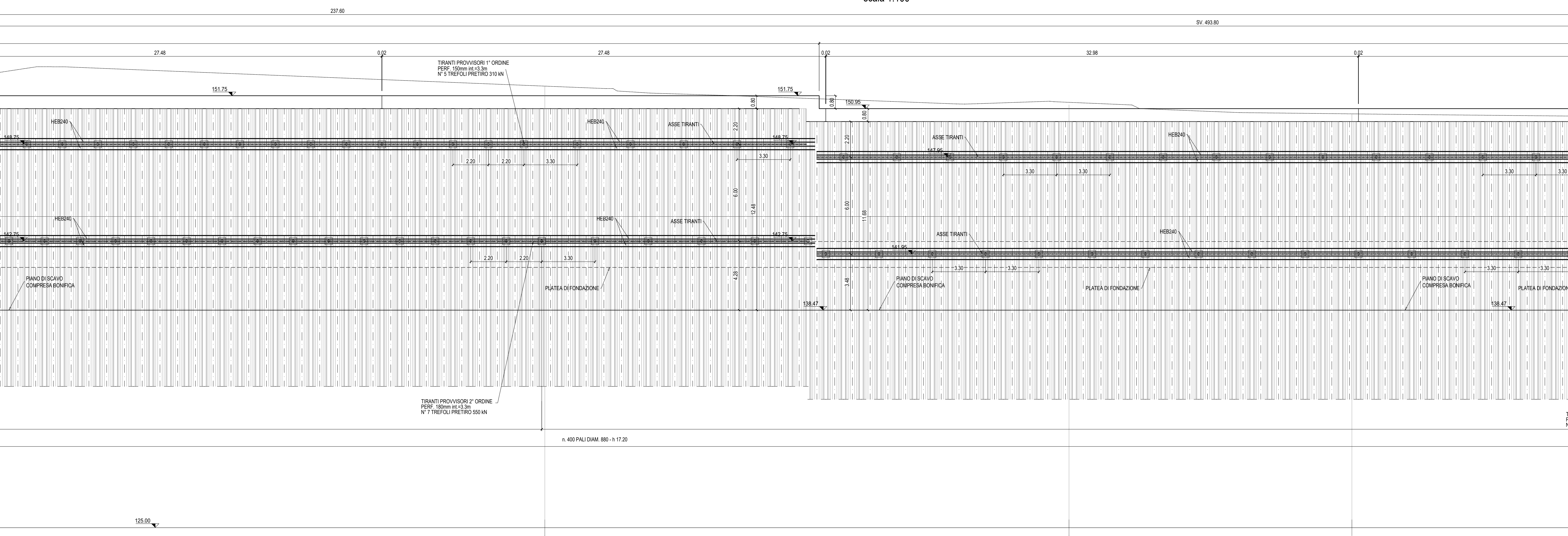


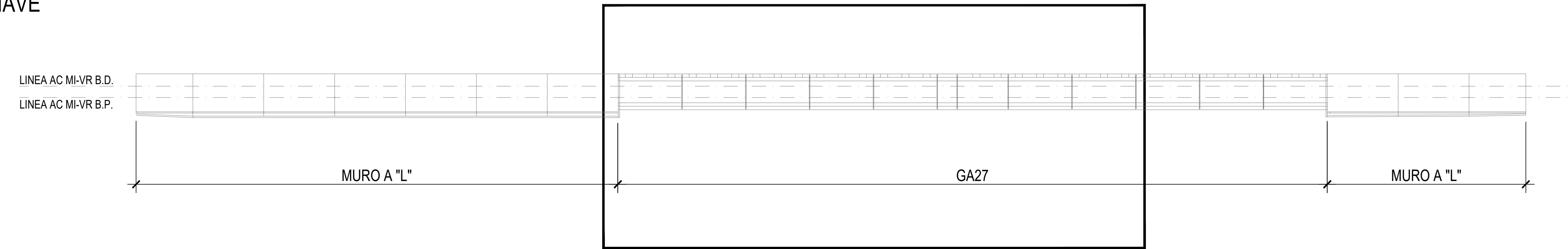
SVILUPPATA IN ASSE PALI - 1/3
scala 1:100

DESEGNI DI RIFERIMENTO

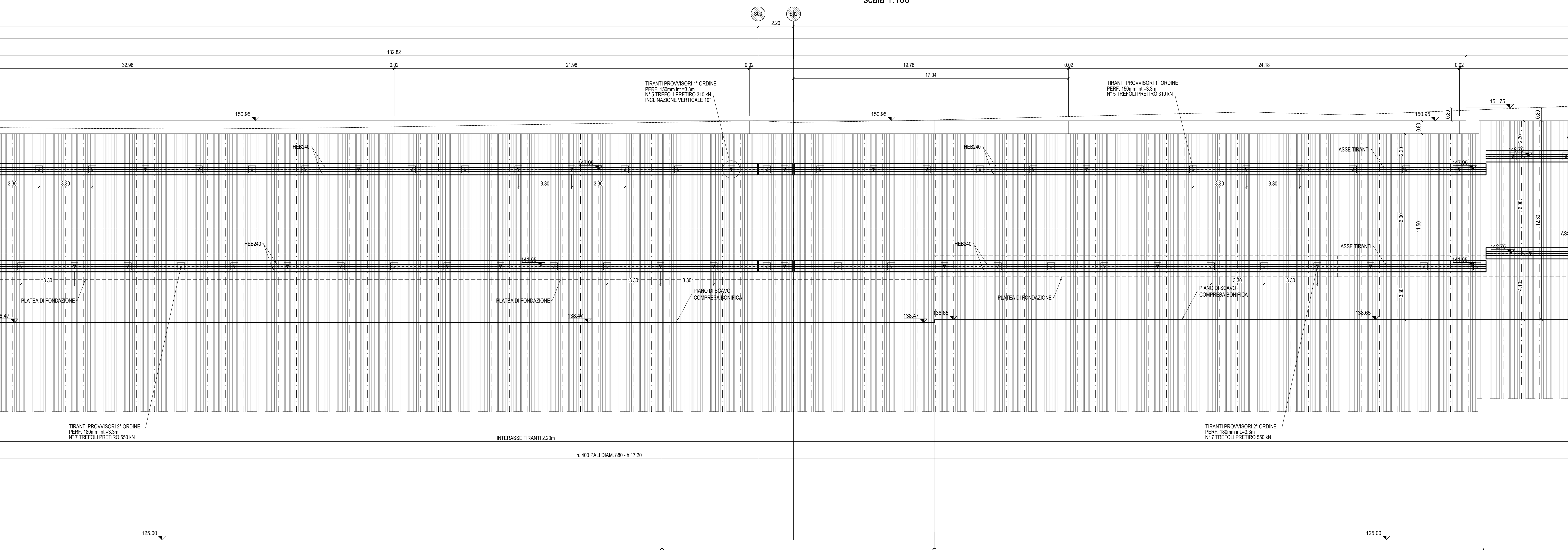
DESCRIZIONE	CODICE
• Tabella materiali	INDR12E2FA02/00001
• Pianta scavi Tav. 1/3	INDR12E2FA02/00001
• Pianta scavi Tav. 2/3	INDR12E2FA02/00002
• Pianta scavi Tav. 3/3	INDR12E2FA02/00003
• Opere di sostegno a scavi - Sezioni trasversali Tav. 1/2	INDR12E2FA02/00004
• Opere di sostegno a scavi - Sezioni trasversali Tav. 2/2	INDR12E2FA02/00005
• Piantamenti di tracciamento opere di sostegno 1/3	INDR12E2FA02/00006
• Piantamenti di tracciamento opere di sostegno 2/3	INDR12E2FA02/00007
• Piantamenti di tracciamento opere di sostegno 3/3	INDR12E2FA02/00008
• Profilo longitudinale opere di sostegno - paratia di pali 1/3	INDR12E2FA02/00009
• Profilo longitudinale opere di sostegno - paratia di pali 2/3	INDR12E2FA02/00010
• Pali tipo 1 - Armatura	INDR12E2FA02/00011
• Pali tipo 2 - Armatura	INDR12E2FA02/00012
• Pali tipo 3 - Armatura	INDR12E2FA02/00013
• Paratia di pali e ancoraggi - Sezione tipo e dettagli	INDR12E2FA02/00014



PIANTA CHIAVE



SVILUPPATA IN ASSE PALI - 1/3
scala 1:100



COMMITTENTE:  **GRUPPO FERROVIE DELLO STATO**

ALTA SORVEGLIANZA:  **GRUPPO FERROVIE DELLO STATO**

GENERAL CONTRACTOR:  **Cepav due**
Consorzio ENI per l'Alta Velocità

INFRASTRUTTURE FERROVIARIE STRATEGICHE DEFINITE DALLA LEGGE OBIETTIVO N. 443/01

LINEA A.V. I.A.C. TORINO - VENEZIA Tratta MILANO - VERONA
Lotto funzionale Brescia-Verona
PROGETTO ESECUTIVO
GA27 - GALLERIA ARTIFICIALE BRESCIA EST DA PK 105+814 A PK 106+304
Paratia di pali 2/3

GENERAL CONTRACTOR: **Cepav due** DIRETTORE LAVORI: _____

Comitato: _____ DATA: _____

SCALA: **1:100**

COMMESSA LOTTO FASE ENTE TIPO DOC. OPERA/DISCIPLINA PROGR. REV.

INOR 12 E E2 FA GA2701 005 A

PROGETTAZIONE

Rev.	Descrizione	Autore	Data	Verifica	Data	Approvazione	Data
A	EMMISSIONE		19/07/19	Beltrami	19/07/19	Liberti	19/07/19
B							
C							

IL PROGETTISTA: **Dott. Ing. Carlo M. A. BELTRAMI**
Ordine Ingegneri Milano n° A 21004
Data: 19/07/19

CIG: 751447334A File: INR12E2FA02761005A_10.DWG

Progetto cofinanziato dalla Unione Europea CUP: F81H1000000008

Scala di plot: 1:1