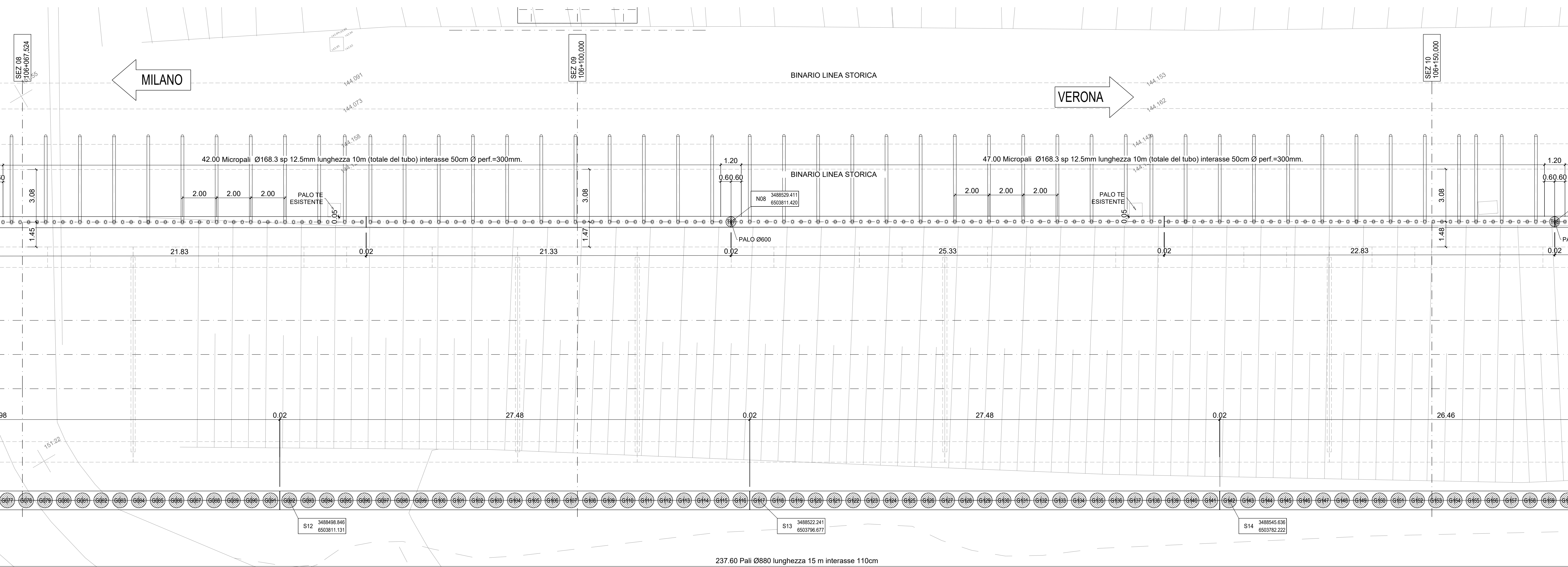
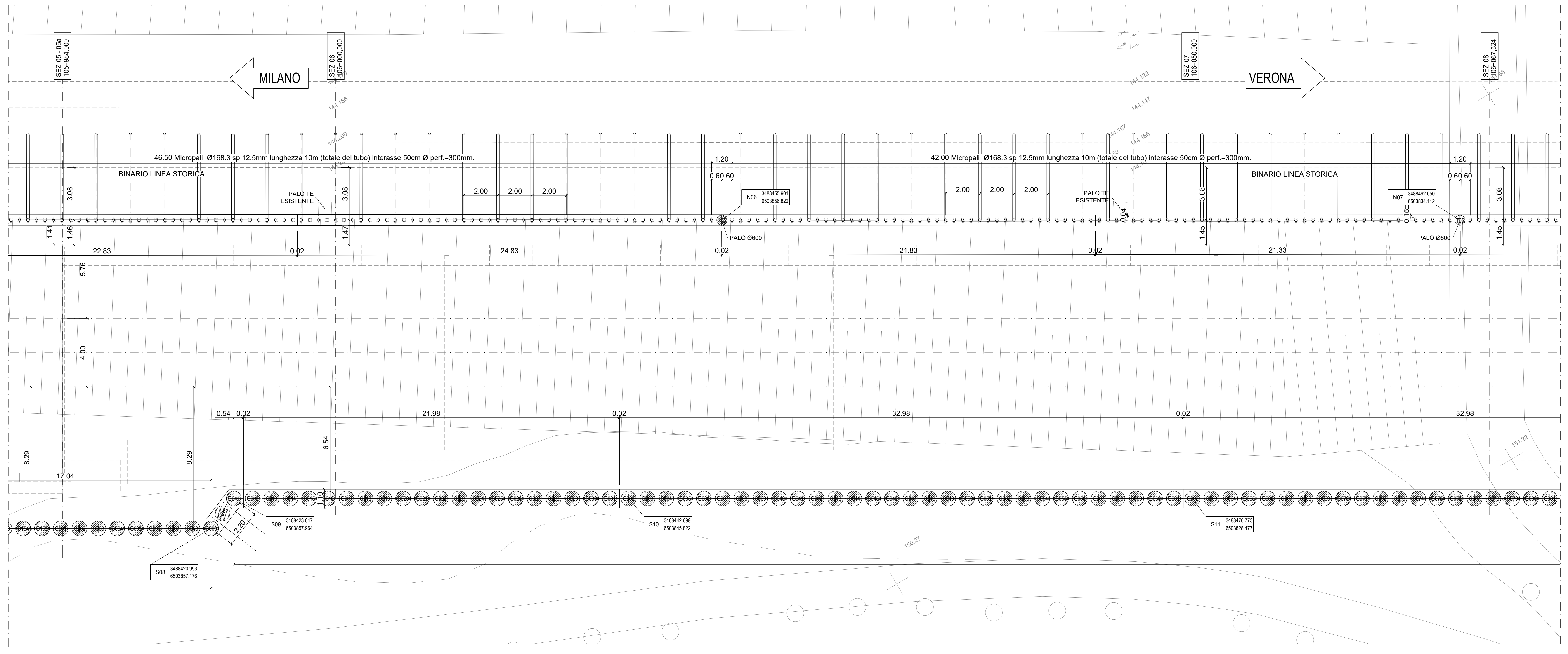


PLANIMETRIA OPERE DI SOSTEGNO - 2/3
scala 1:100

DISEGNI DI RIFERIMENTO

DESCRIZIONE	CODICE
• Tabella materiali	INR12E2PAG2700001
• Planimetria di individuazione dell'opera	INR12E1PAG2700001
• Planimetria di tracciamento opere di sostegno 1/3	INR12E1PAG2701004
• Planimetria di tracciamento opere di sostegno 2/3	INR12E1PAG2701006
• Profilo longitudinale opere di sostegno - micropali Tav. 1/3	INR12E1PAG2701003
• Profilo longitudinale opere di sostegno - micropali Tav. 2/3	INR12E1PAG2701002
• Profilo longitudinale opere di sostegno - micropali Tav. 3/3	INR12E1PAG2701005
• Profilo longitudinale opere di sostegno - paratia di pali 1/3	INR12E1PAG2701004
• Profilo longitudinale opere di sostegno - paratia di pali 2/3	INR12E1PAG2701005
• Profilo longitudinale opere di sostegno - paratia di pali 3/3	INR12E1PAG2701006



COMMITTENTE:

ALTA SORVEGLIANZA:

GENERAL CONTRACTOR:

INFRASTRUTTURE FERROVIARIE STRATEGICHE DEFINITE DALLA LEGGE OBIETTIVO N. 443/01

LINEA A.V. I.A.C. TORINO - VENEZIA Tratta MILANO - VERONA
Lotto funzionale Brescia-Verona
PROGETTO ESECUTIVO
GA27 - GALLERIA ARTIFICIALE BRESCIA EST DA PK 105+814 A PK 106+304
Planimetria di tracciamento opere di sostegno 2/3

GENERAL CONTRACTOR: **Cepaw due** DIRETTORE LAVORI: _____

SCALA: **1:100**

COMMESSA LOTTO FASE ENTE TIPO DOC. OPERA/DISCIPLINA PROGR. REV.
INOR 12 E E2 PA GA2701 005 A

Rev.	Descrizione	Autore	Data	Verifica	Data	Progetto	Data
A	EMMISSIONE		19/07/19	Beltrami	19/07/19	Libri	19/07/19
B							
C							

IL PROGETTISTA: **Dott. Ing. Carlo M. A. BELTRAMI**
Online ingegneri Milano n° 21004
Data: 19/07/19

CIG: 751447334A File: INR12E2PAG2701005A_10.DWG

Scalo di plot: 1:1