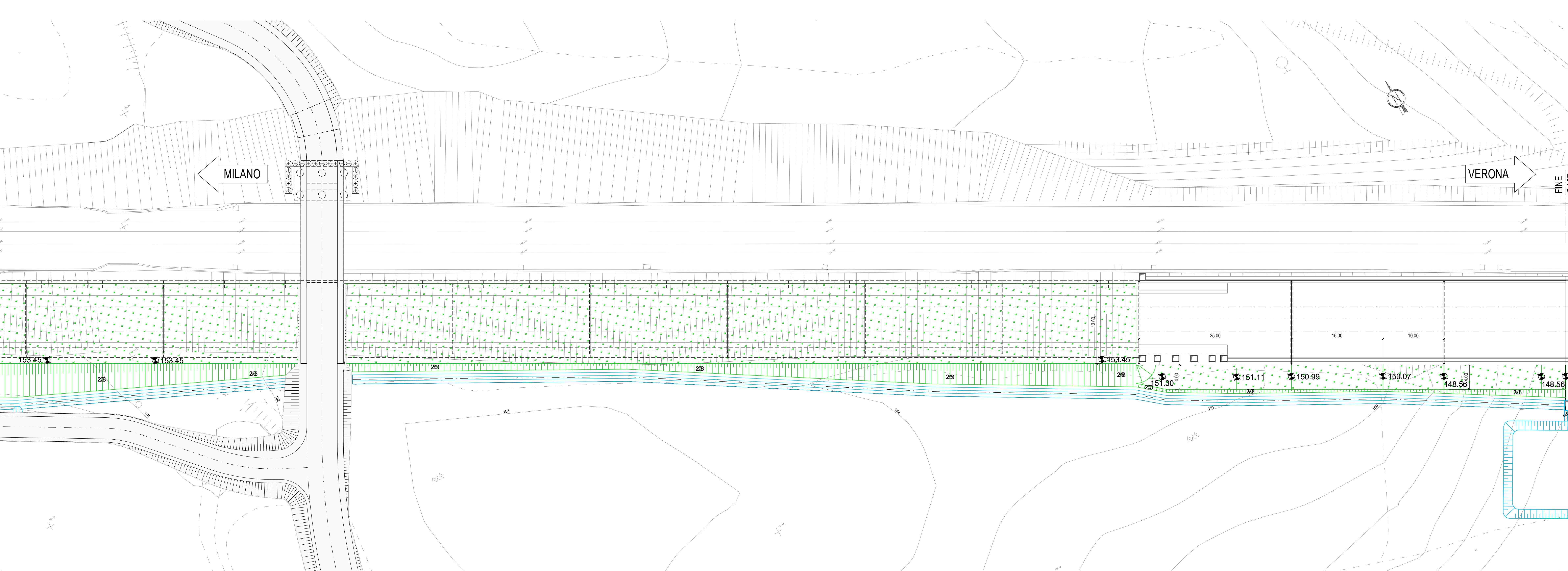
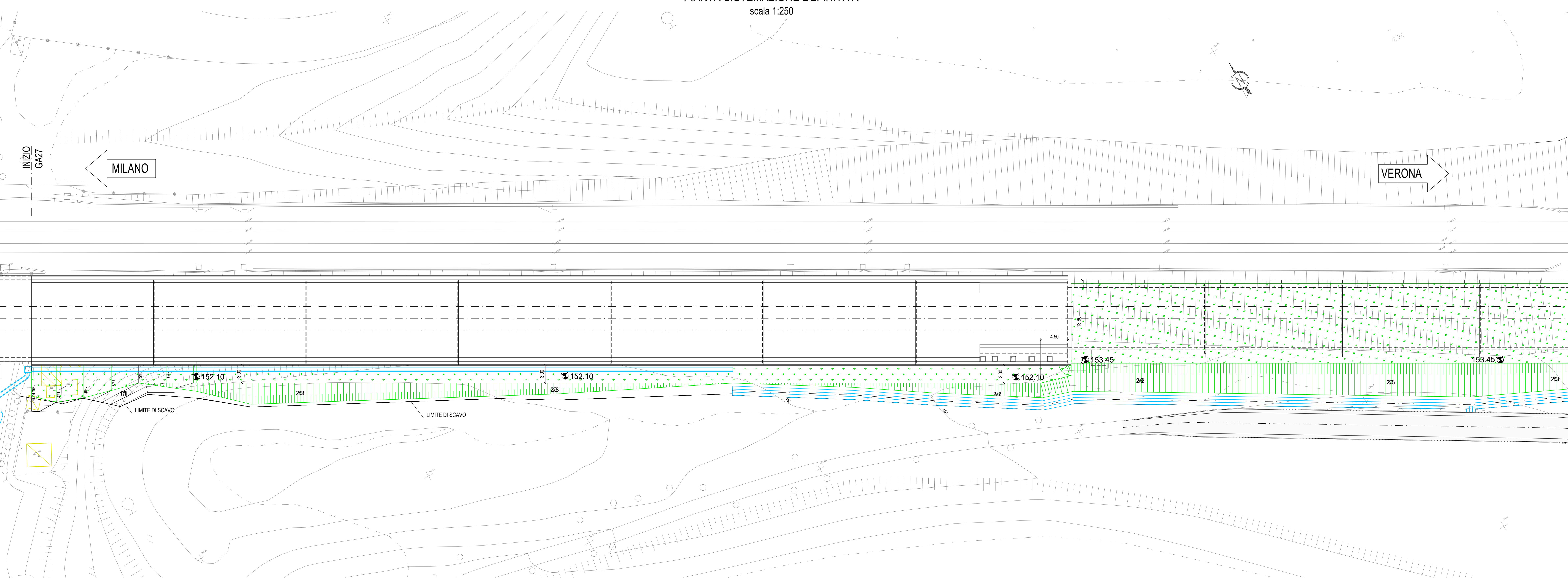


PIANTA SISTEMAZIONE DEFINITIVA  
scala 1:250

DISEGNI DI RIFERIMENTO

DESCRIZIONE	CODICE
• Tabelle materiali	INDR12E2P2G2A2700002_1
• Planimetria di installazione dell'opera	INDR12E2P2G2A2700002_2
• Sistemazione fraus - Sezioni trasversali Tav. L12	INDR12E2P2G2A2700002_3
• Sistemazione fraus - Sezioni trasversali Tav. L13	INDR12E2P2G2A2700002_4



COMMITTENTE:  **RFI**  
RETE FERROVIARIA ITALIANA  
GRUPPO FERROVIE DELLO STATO

ALTA SORVEGLIANZA:  **ITALFERR**  
GRUPPO FERROVIE DELLO STATO

GENERAL CONTRACTOR:  **Cepav due**  
Consorzio ENI per l'Alta Velocità

INFRASTRUTTURE FERROVIARIE STRATEGICHE DEFINITE DALLA LEGGE OBIETTIVO N. 443/01  
LINEA A.V. I.A.C. TORINO - VENEZIA Tratta MILANO - VERONA  
Lotto funzionale Brescia-Verona  
PROGETTO ESECUTIVO  
GA27 - GALLERIA ARTIFICIALE BRESCIA EST DA PK 105+814 A PK 106+304  
Planimetria sistemazione definitiva

GENERAL CONTRACTOR: **Cepav due** | DIRETTORE LAVORI: \_\_\_\_\_ | SCALA: **1:250**

COMMESSA	LOTTO	FASE	ENTE	TIPO DOC	OPERA/DISCIPLINA	PROGR.	REV.
INOR	12	E	E2	P2	GA2700	002	A

PROGETTAZIONE	IL PROGETTISTA					
Rev.	Descrizione	Aut.	Data	Verifica	Data	Progetto
A	EMMISSIONE	Manni	19/07/19	Beltrami	19/07/19	19/07/19
B						
C						