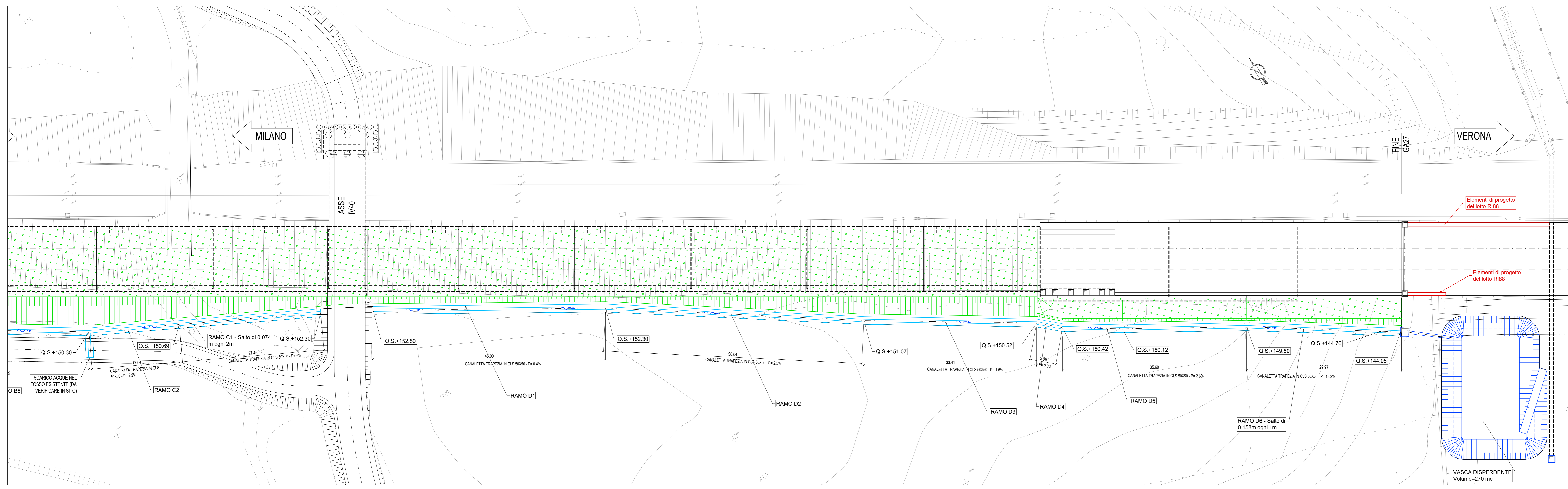
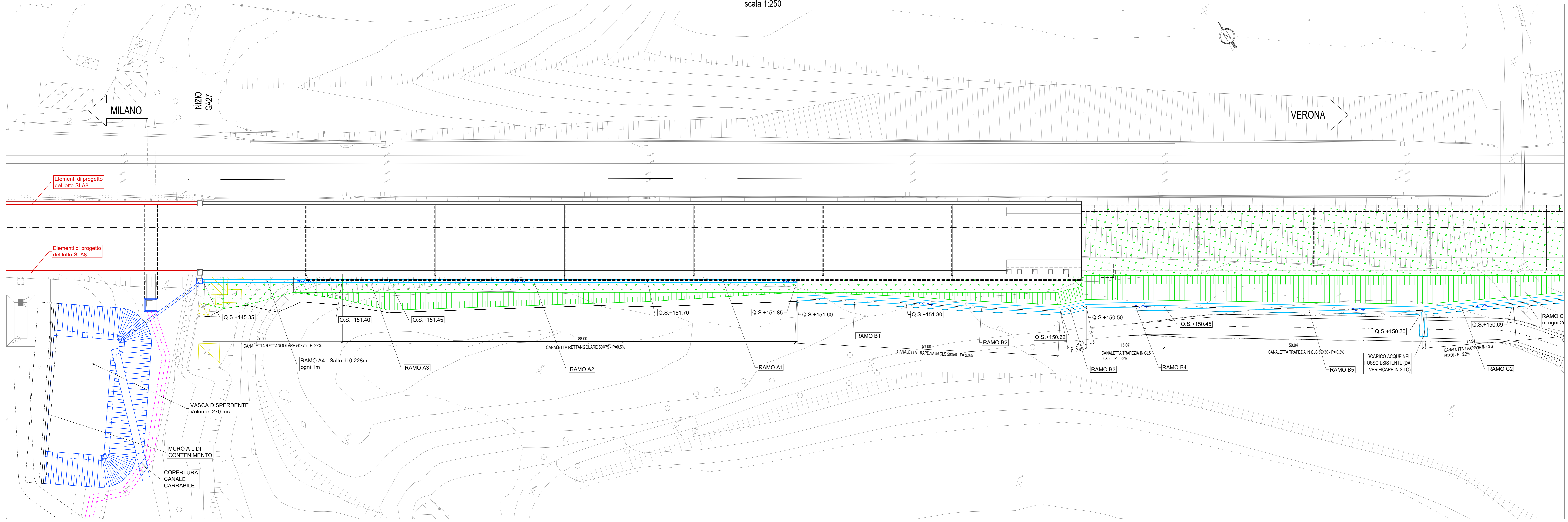


PIANTA DRENAGGI DI SUPERFICIE
scala 1:250



DISEGNI DI RIFERIMENTO	
DESCRIZIONE	CODICE
• Tanti manufatti	INPROJ12/PA/2/0001
• Piantina di individuazione dell'opera	INPROJ12/PA/2/0001
• Pianta ingegneristica generale dell'opera	INPROJ12/PA/2/0001
• Pianta di ubicazione dell'opera	INPROJ12/PA/2/0001
• Sistemazione finale - Sezioni trasversali Tav. L/1	INPROJ12/PA/2/0001
• Sistemazione finale - Sezioni trasversali Tav. L/2	INPROJ12/PA/2/0001

LEGENDA	
	FOSSO RIVESTITO IN CLS. SEZ. TIPO TRAPEZIA 50x50cm
	FOSSO RIVESTITO IN CLS. SEZ. TIPO RETTANGOLARE 50x75cm
	VERSO DI SCORRIMENTO DELL'ACQUA

COMMITTENTE: **RFI** RETE FERROVIARIA ITALIANA GRUPPO FERROVIE DELLO STATO

ALTA SORVEGLIANZA: **ITALFERR** GRUPPO FERROVIE DELLO STATO

GENERAL CONTRACTOR: **Cepav due** Consorzio ENI per l'Alta Velocità

INFRASTRUTTURE FERROVIARIE STRATEGICHE DEFINITE DALLA LEGGE OBIETTIVO N. 443/01

LINEA A.V. /A.C. TORINO - VENEZIA Tratta MILANO - VERONA
Lotto funzionale Brescia-Verona
PROGETTO ESECUTIVO
GA27 - GALLERIA ARTIFICIALE BRESCIA EST DA PK 105+814 A PK 106+304
Opere di drenaggio di superficie

GENERAL CONTRACTOR	DIRETTORE LAVORI	SCALA:
Consorzio Cepav due		1:250

Data: _____

COMMESSA	LOTTO	FASE	ENTE	TIPO DOC.	OPERA/DISCIPLINA	PROGR.	REV.
INOR	12	E	E2	PZ	GA27/06	002	A

PROGETTAZIONE		IL PROGETTISTA	
Rev.	Descrizione	Rev.	Data
A	EMMISSIONE		19/07/19
B			
C			

CGI: 75144734A File: INR12E2P2GA270602A_10.DWG

Progetto cofinanziato dalla Unione Europea CUP: F18H10000008