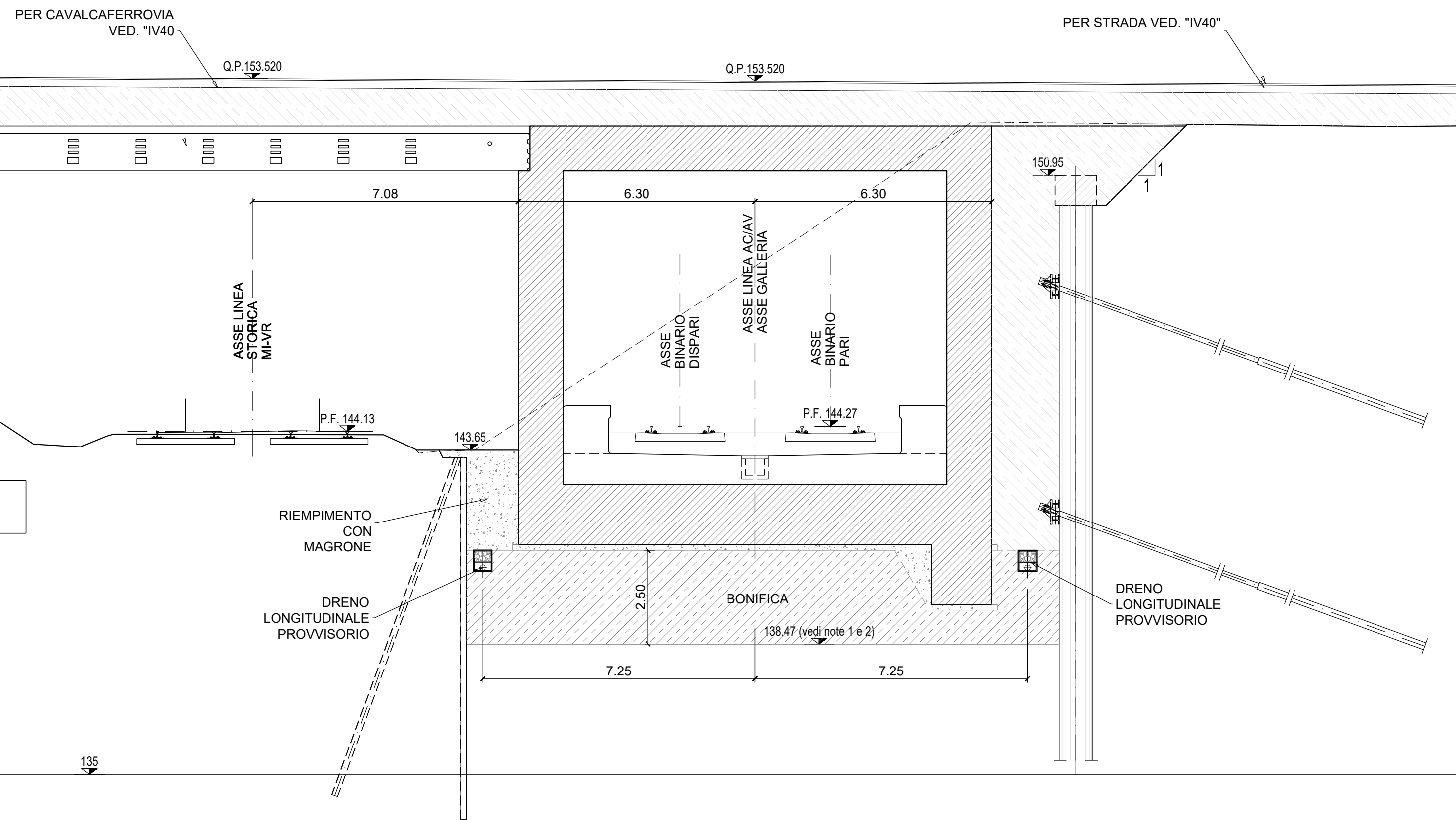
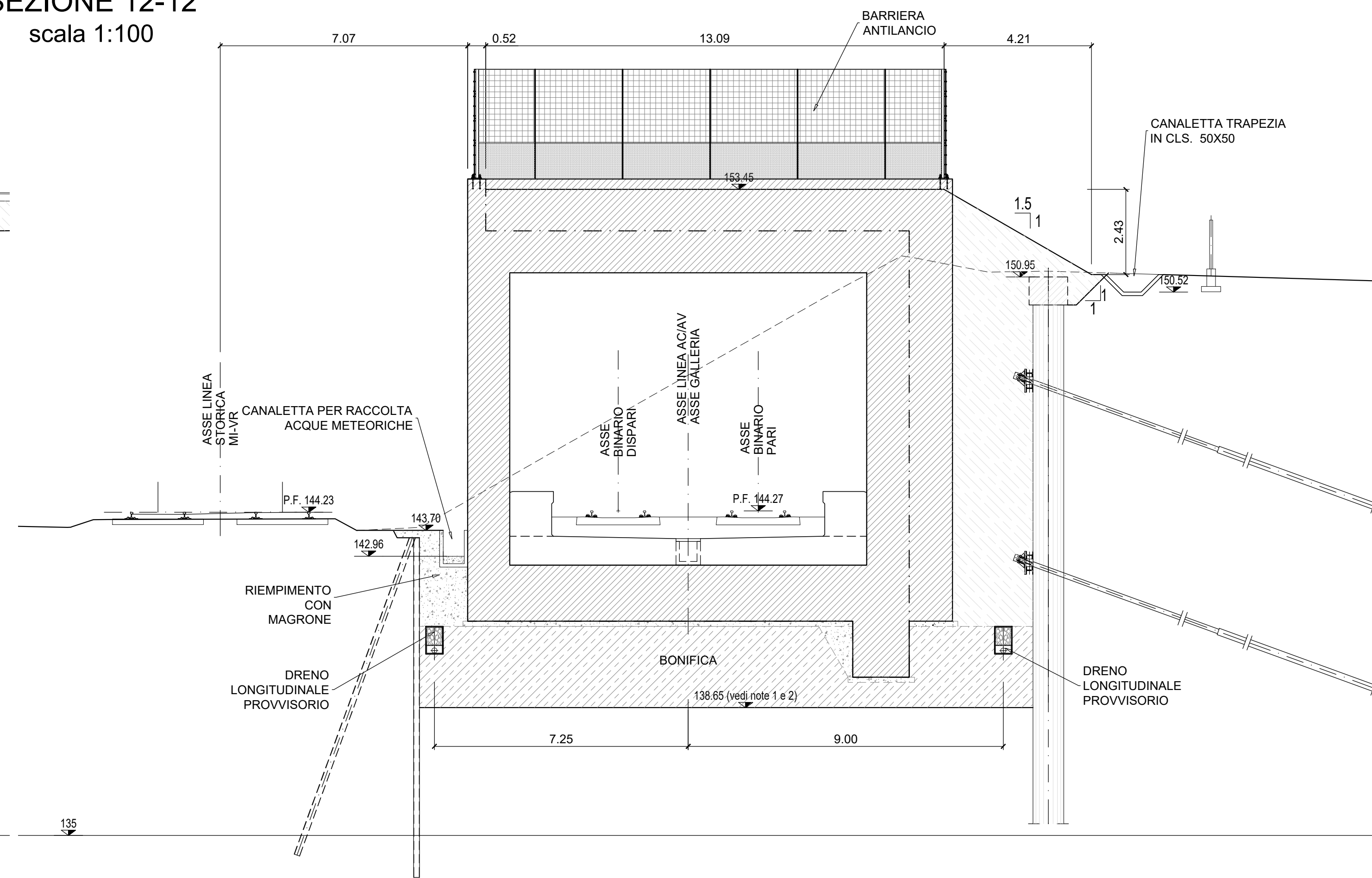


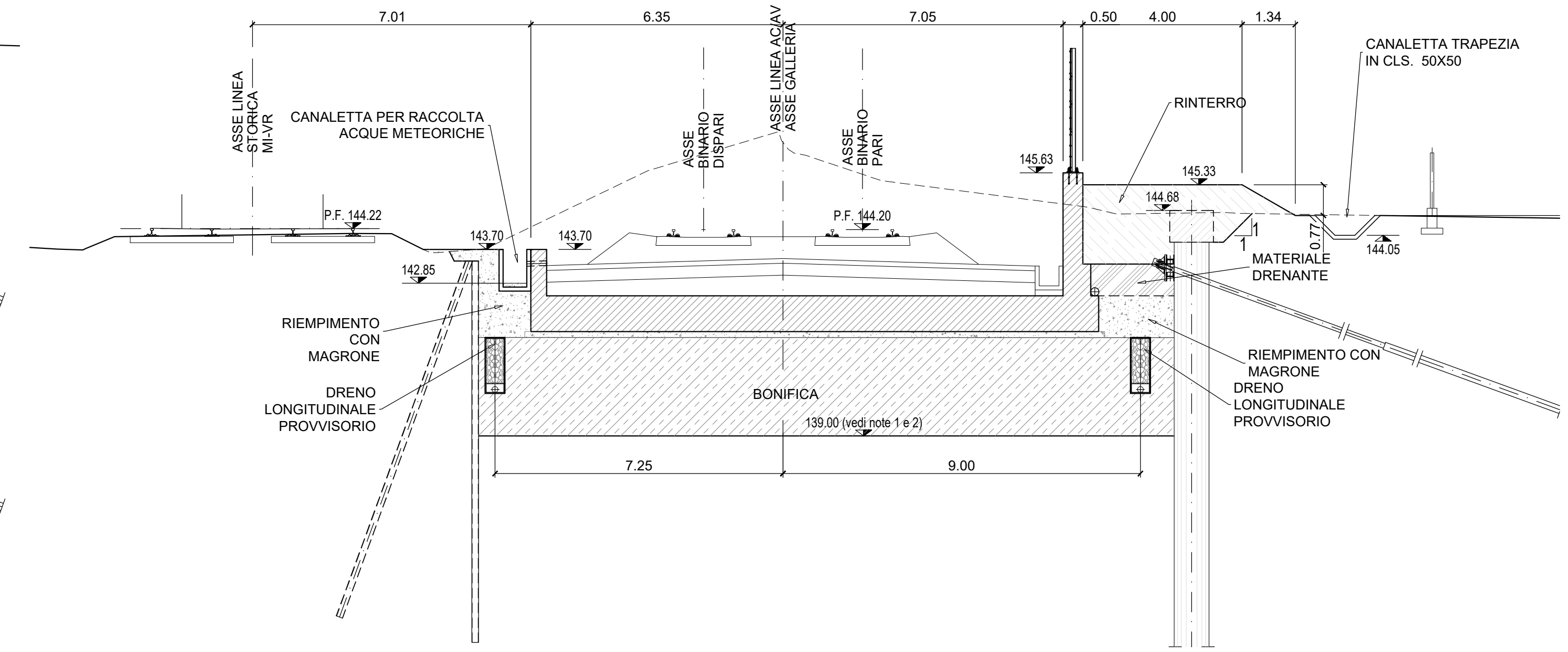
SEZIONE 9-9
scala 1:100



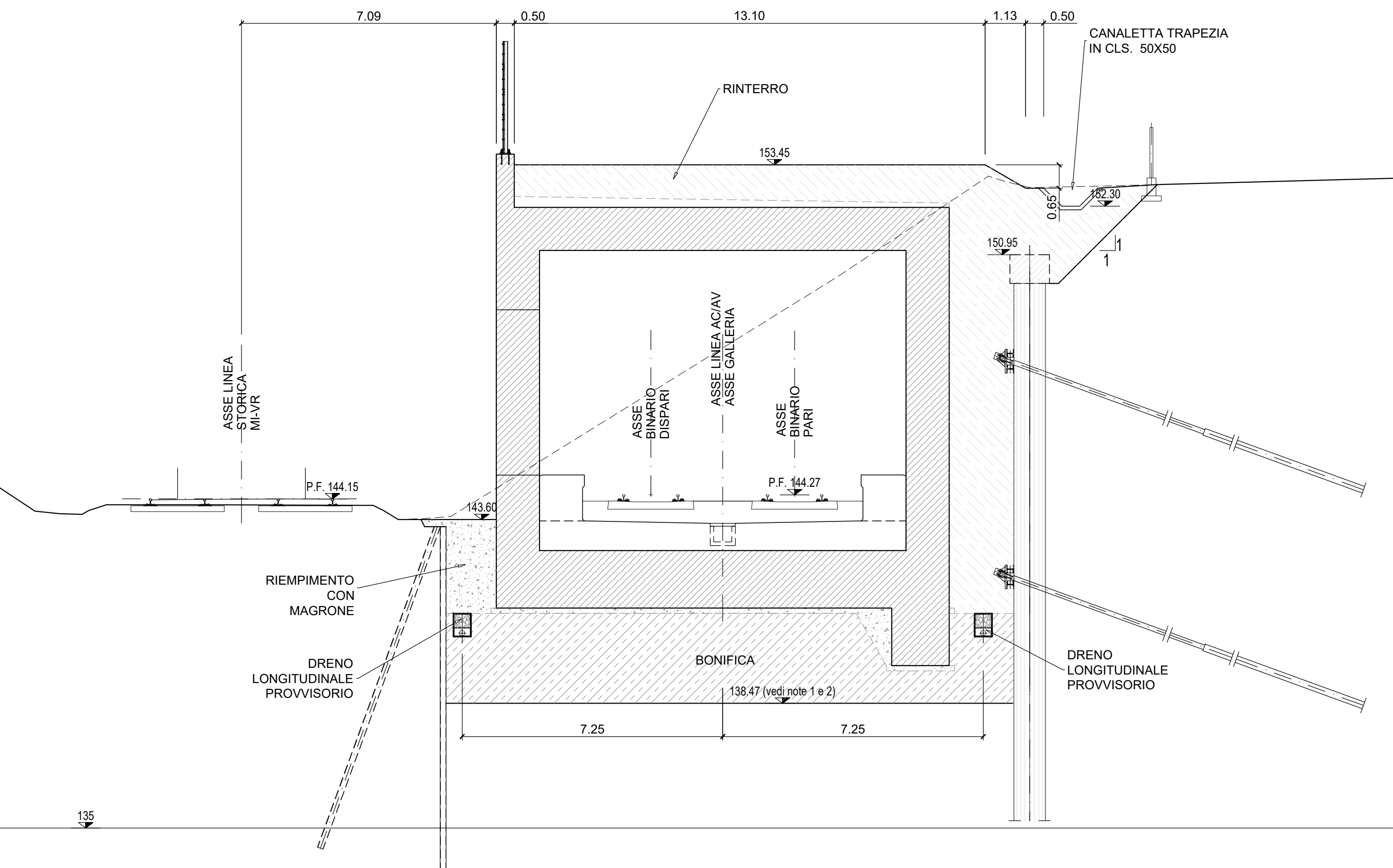
SEZIONE 12-12
scala 1:100



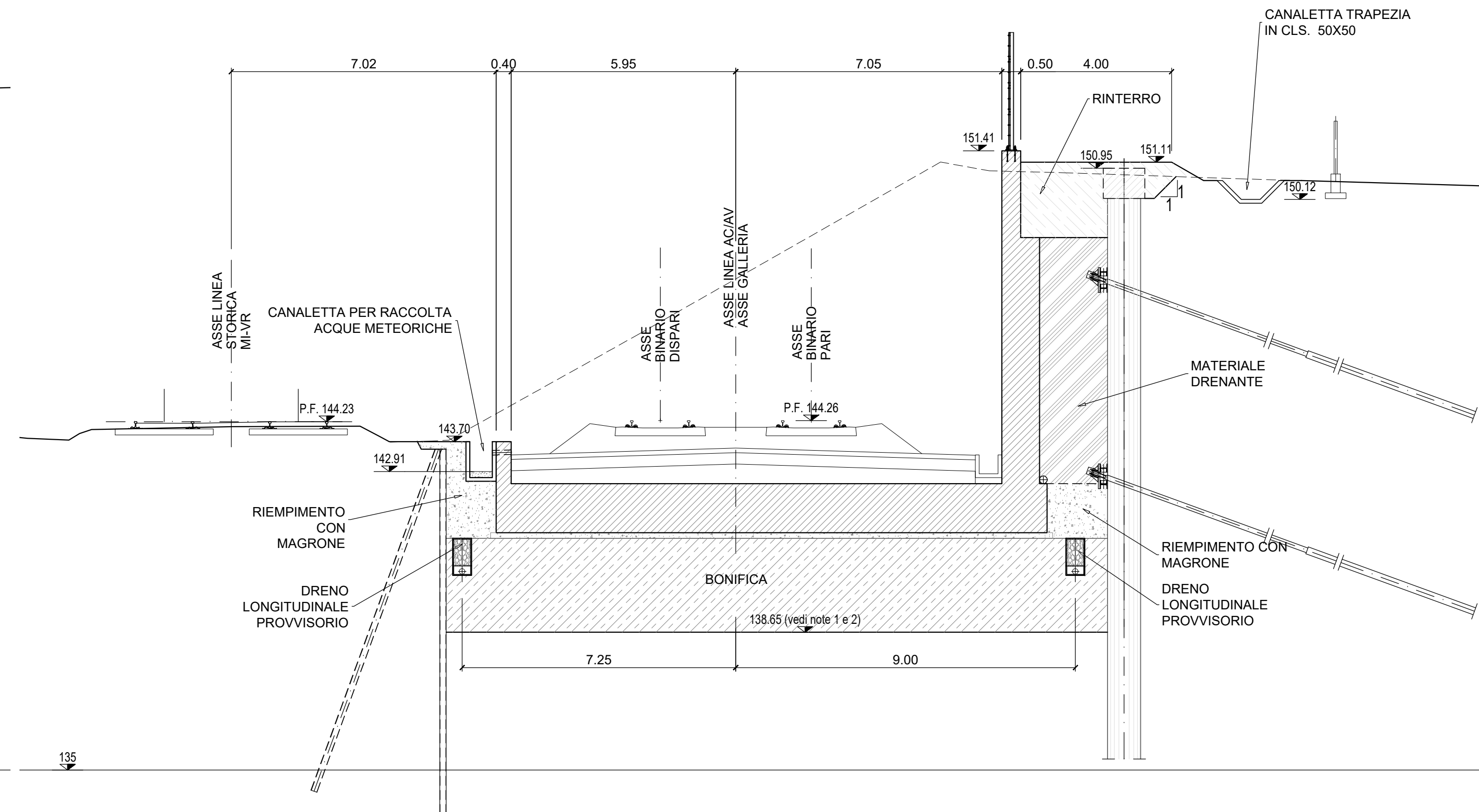
SEZIONE 15-15
scala 1:100



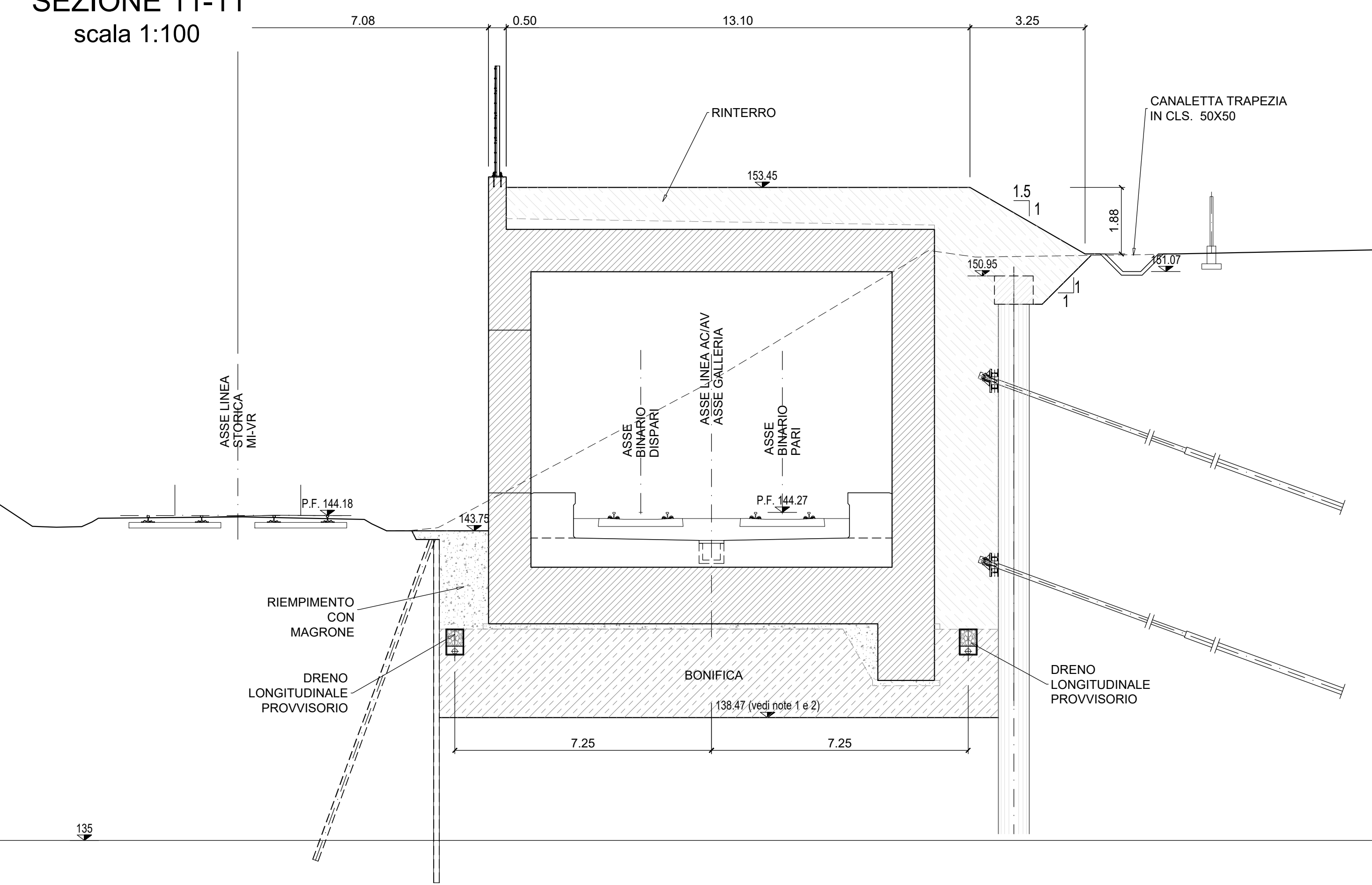
SEZIONE 10-10
scala 1:100



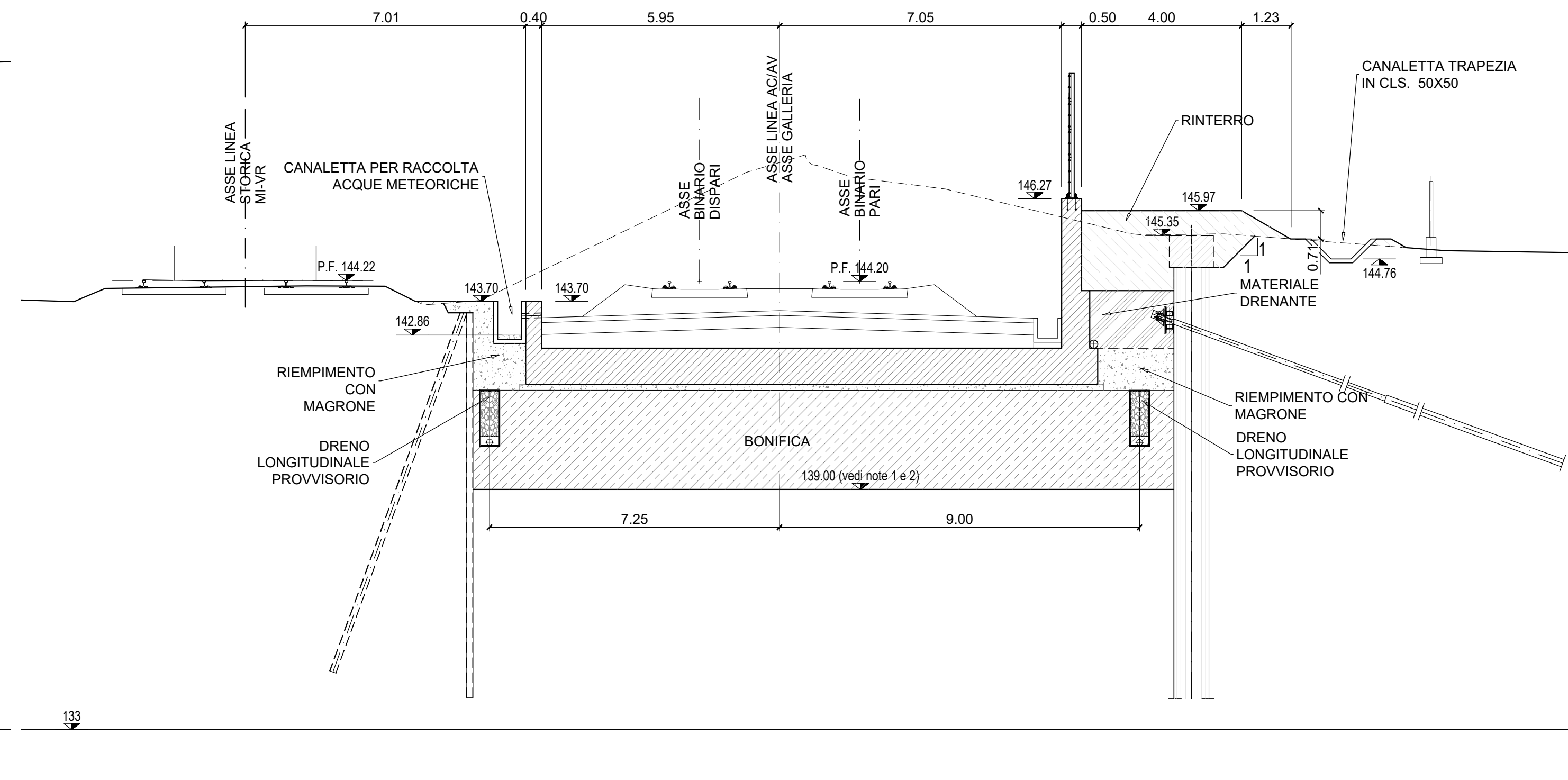
SEZIONE 13-13
scala 1:100



SEZIONE 11-11
scala 1:100



SEZIONE 14-14
scala 1:100



DESEGNI DI RIFERIMENTO

DESCRIZIONE	CODICE
• Tabella materiali	INSTRUTTORIA/200001
• Planimetria di individuazione dell'opera	INSTRUTTORIA/200001
• Planimetria sistemazione dell'infrastruttura	INSTRUTTORIA/200001
• Sistemazione finale - Sezioni trasversali Tav. 1/2	INSTRUTTORIA/200001

NOTE

- La quota di intradosso della bonifica sarà verificata ed eventualmente definita in dettaglio localmente alla luce delle effettive condizioni del terreno riscontrate durante lo scavo. Per eventuali sovrascavi, le opere provvisorie degli scavi andranno rivedute di conseguenza.
- Materiale di bonifica tale da ottenere un angolo di attrito di 43° prevedendo adeguate modalità di selezione, posa e compattazione del materiale e prove di controllo sulla stesso.

COMMITTENTE: **RFI** GRUPPO FERROVIE DELLO STATO

ALTA SORVEGLIANZA: **ITAFERR** GRUPPO FERROVIE DELLO STATO

GENERAL CONTRACTOR: **Cepaw due** Consorzio ENI per l'Alta Velocità

INFRASTRUTTURE FERROVIARIE STRATEGICHE DEFINITE DALLA LEGGE OBIETTIVO N. 443/01

LINEA A.V. J.A.C. TORINO - VENEZIA Tratta MILANO - VERONA
Lotto funzionale Brescia-Verona
PROGETTO ESECUTIVO
GA27 - GALLERIA ARTIFICIALE BRESCIA EST DA PK 105+814 A PK 106+304
Sistemazione finale
Sezioni trasversali - Tav. 2 di 2

GENERAL CONTRACTOR: **Cepaw due** DIRETTORE LAVORI: _____

Consorzio: **Cepaw due** DATA: _____

SCALA: **1:100**

COMMESSA LOTTO FASE ENTE TIPO DOC. OPERA/DISCIPLINA PROGR. REV. **INOR 12 E E2 WA GA2700 002 A**

PROGETTAZIONE

Rev.	Descrizione	Autore	Data	Verifica	Data	Progetto	Data
A	EMMISSIONE		19/07/19	Beltrami	19/07/19	Libri	19/07/19
B							
C							

Dot. Ing. Carlo M. A. BELTRAMI
Ordine Ingegneri Milano n° 21004
Data: 19/07/19

CIG: 75144734A File: INR12EE2WAGAZ70002A_10.DWG

Scalo di plot: 1:1