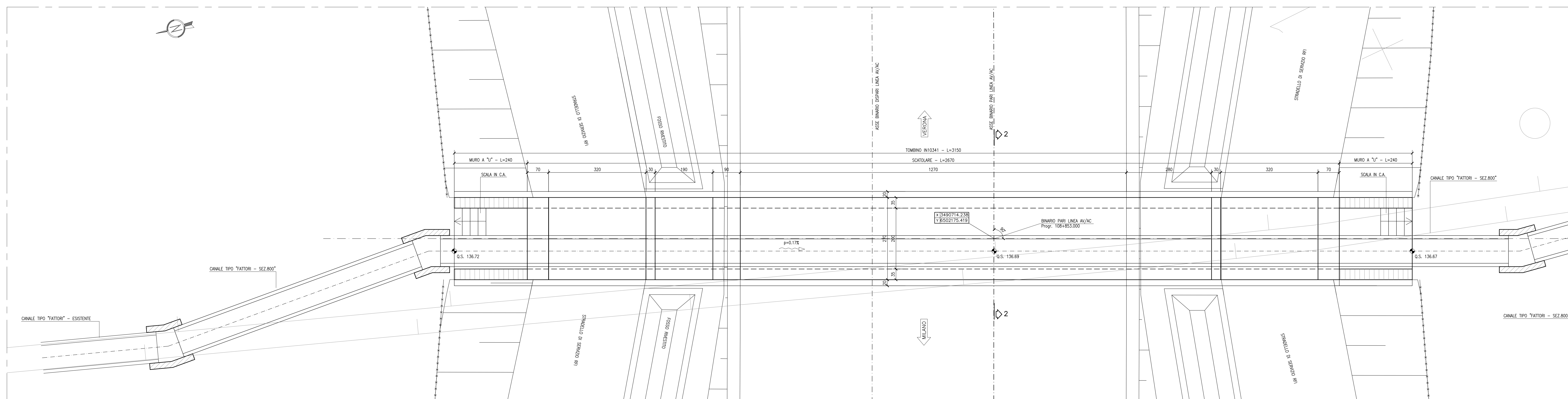
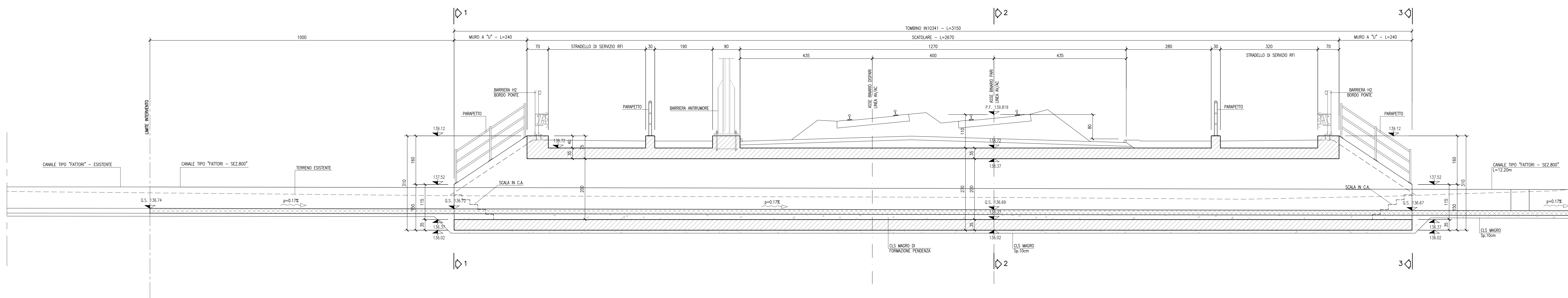


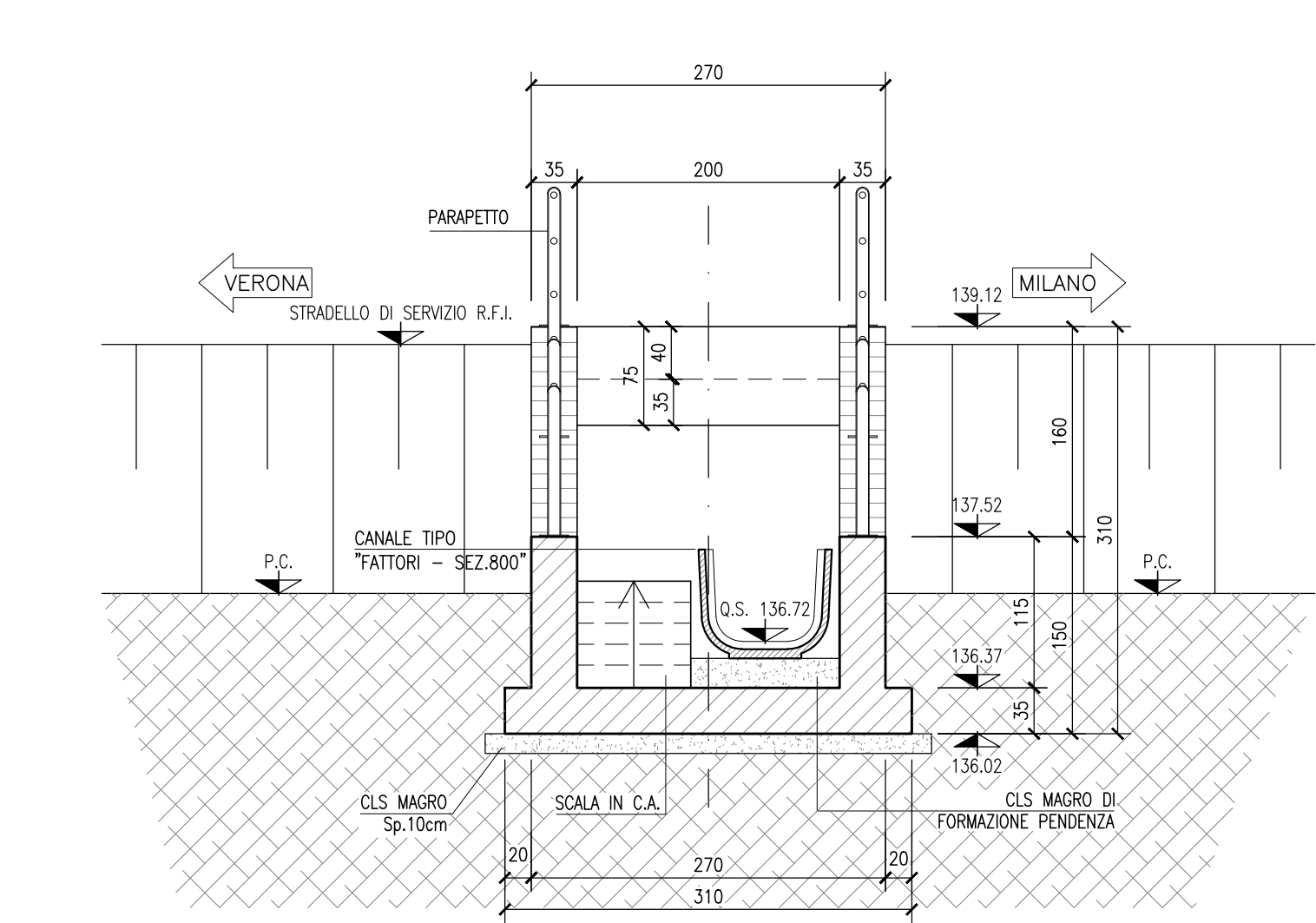
PIANTA
SCALA 1:50



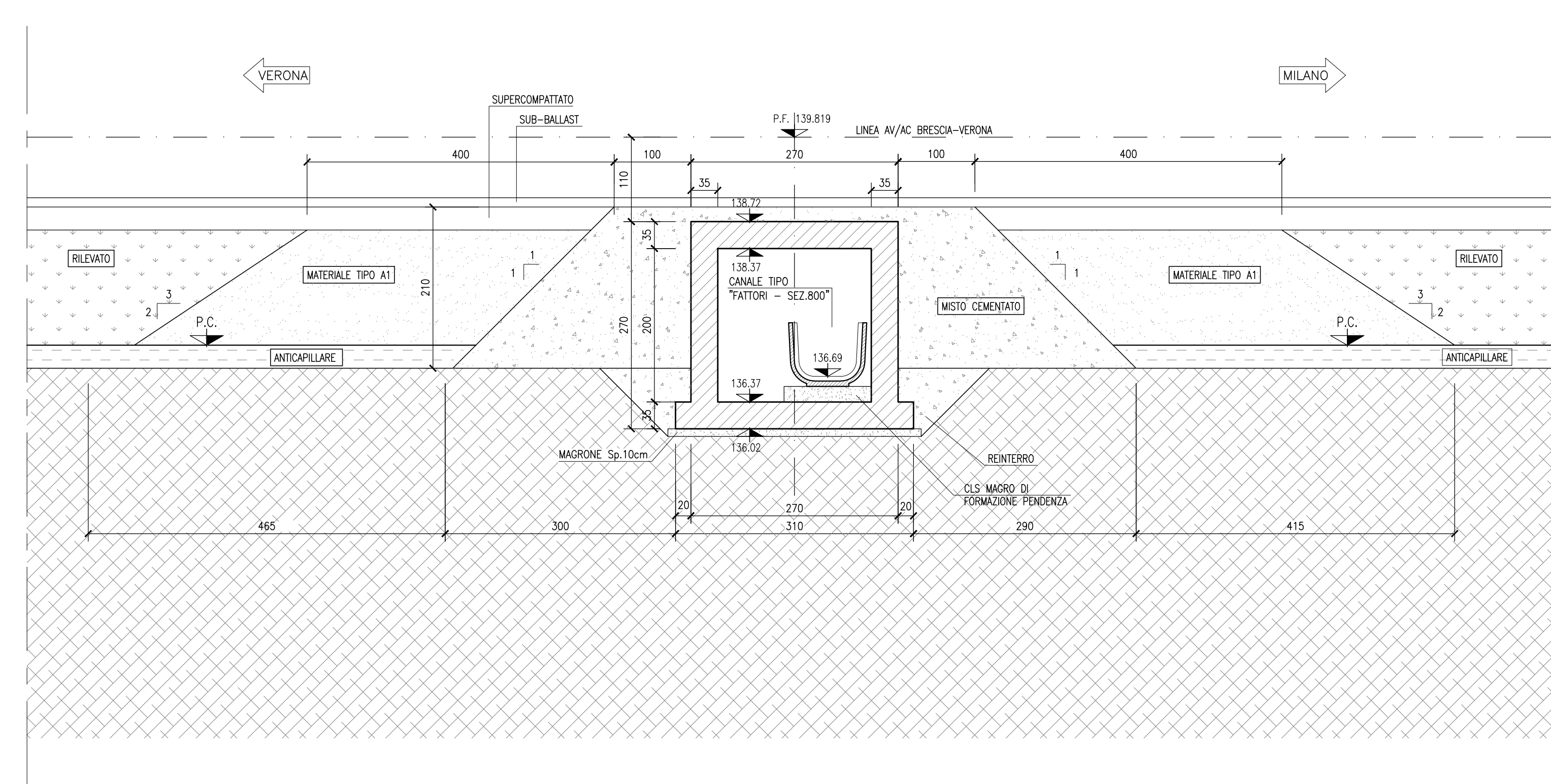
SEZIONE LONGITUDINALE A-A
SCALA 1:50



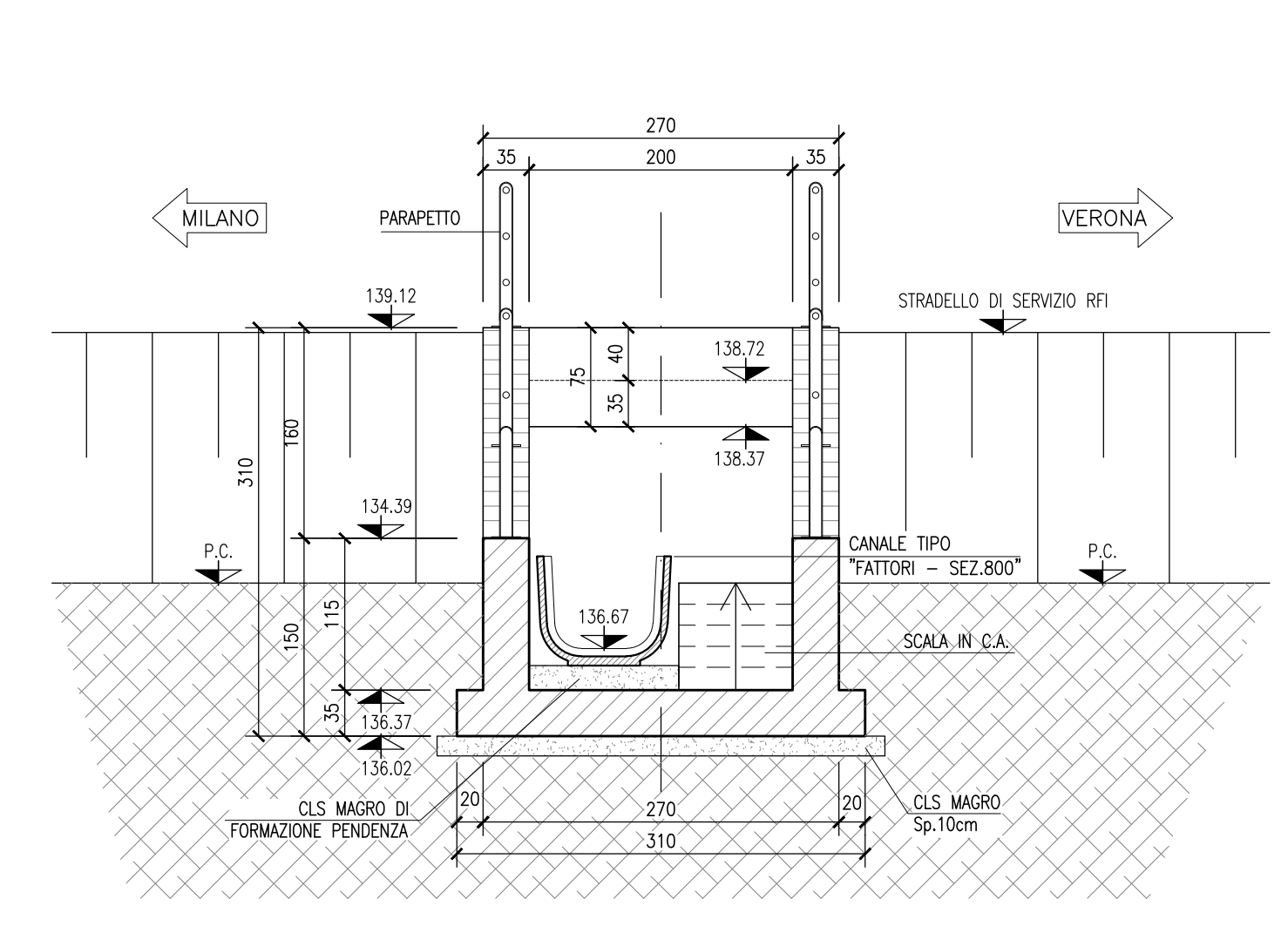
SEZIONE 1-1
SCALA 1:50



SEZIONE 2-2
SCALA 1:50



SEZIONE 3-3
SCALA 1:50



DESEGNI DI RIFERIMENTO

DESCRIZIONE	CODICE
- R87 - RELAZIONE TECNICA GENERALE	INR12E220R870001
- R87 - PLANIMETRIA DI PROGETTO - TAVOLA 1	INR12E220R870002
- R87 - PLANIMETRIA DI PROGETTO - TAVOLA 2	INR12E220R870003
- R87 - PLANIMETRIA DI PROGETTO - TAVOLA 3	INR12E220R870004
- R87 - PLANIMETRIA DI PROGETTO - TAVOLA 4	INR12E220R870005
- R87 - PLANIMETRIA ERIALCA - TAVOLA 1	INR12E220R870006
- R87 - PLANIMETRIA ERIALCA - TAVOLA 2	INR12E220R870007
- R87 - PLANIMETRIA ERIALCA - TAVOLA 3	INR12E220R870008
- R87 - PLANIMETRIA ERIALCA - TAVOLA 4	INR12E220R870009
- R87 - PROFILI LONGITUDINALE - TAVOLA 1	INR12E220R870010
- R87 - PROFILI LONGITUDINALE - TAVOLA 2	INR12E220R870011
- R87 - RELAZIONE ERIALCA	INR12E220R870012
- R87 - IN10341 - TOMBINO 2.00X2.00m - PK 107+852.00 - CARPENTERIA	INR12E220R870013
- R87 - IN10341 - TOMBINO 2.00X2.00m - PK 107+852.00 - ARMATURA	INR12E220R870014
- R87 - IN10341 - TOMBINO 2.00X2.00m - PK 108+434.00 - CARPENTERIA	INR12E220R870015
- R87 - IN10341 - TOMBINO 2.00X2.00m - PK 108+434.00 - ARMATURA	INR12E220R870016
- R87 - IN10341 - TOMBINO 2.00X2.00m - PK 108+496.50 - CARPENTERIA	INR12E220R870017
- R87 - IN10341 - TOMBINO 2.00X2.00m - PK 108+496.50 - ARMATURA	INR12E220R870018
- R87 - IN10341 - TOMBINO 2.00X2.00m - PK 108+434.00 E PK 108+496.50 - PLANIMETRIA DI SISTEMAZIONE ERIALCA	INR12E220R870019
- R87 - IN10341 - TOMBINO 2.00X2.00m - PK 108+434.00 - CARPENTERIA	INR12E220R870020
- R87 - IN10341 - TOMBINO 2.00X2.00m - PK 108+434.00 - ARMATURA	INR12E220R870021
- R87 - IN10341 - TOMBINO 2.00X2.00m - PK 108+496.50 - CARPENTERIA	INR12E220R870022
- R87 - IN10341 - TOMBINO 2.00X2.00m - PK 108+496.50 - ARMATURA	INR12E220R870023
- R87 - IN10341 - TOMBINO 2.00X2.00m - PK 108+434.00 - PLANIMETRIA DI SISTEMAZIONE ERIALCA	INR12E220R870024
- R87 - IN10341 - TOMBINO 2.00X2.00m - PK 108+434.00 - CARPENTERIA	INR12E220R870025
- R87 - IN10341 - TOMBINO 2.00X2.00m - PK 108+434.00 - ARMATURA	INR12E220R870026
- R87 - IN10341 - TOMBINO 2.00X2.00m - PK 108+496.50 - PLANIMETRIA DI SISTEMAZIONE ERIALCA	INR12E220R870027
- R87 - IN10341 - TOMBINO 2.00X2.00m - PK 108+496.50 - CARPENTERIA	INR12E220R870028
- R87 - IN10341 - TOMBINO 2.00X2.00m - PK 108+496.50 - ARMATURA	INR12E220R870029
- R87 - TOMBINO 2.00X2.00 - ALLEGATO ALLA RELAZIONE DI CALCOLO - TABELLARI DI CALCOLO	INR12E220R870030
- R87 - TOMBINO 2.00X2.00 - ALLEGATO ALLA RELAZIONE DI CALCOLO - TABELLARI DI CALCOLO	INR12E220R870031
- R87 - TOMBINO 2.00X2.00 - ALLEGATO ALLA RELAZIONE DI CALCOLO - TABELLARI DI CALCOLO	INR12E220R870032

NOTE GENERALI

- TUTTE LE MISURE SONO ESPRESSE IN CENTIMETRI
- TUTTE LE QUOTE ALTIMETRICHE SONO ESPRESSE IN METRI s.l.m.
- TUTTI GLI ANGOLI SONO ESPRESSE IN GRADI DECIMALI
- TUTTE LE PROGRESSIVE SONO ESPRESSE IN CHILOMETRI

CARATTERISTICHE DEI MATERIALI

- PER LE CARATTERISTICHE DEI MATERIALI DEL TOMBINO FARE RIFERIMENTO ALL'ELABORATO INR11EE24TIN000001

COMMITTENTE:
RFI
GRUPPO FERROVIE DELLO STATO

ALTA Sorveglianza:
ITALFERR
GRUPPO FERROVIE DELLO STATO

GENERAL CONTRACTOR:
Cepav due
Consorzio ENI per l'Alta Velocità

INFRASTRUTTURE FERROVIARIE STRATEGICHE DEFINITE DALLA LEGGE OBIETTIVO N. 443/01
LINEA A.V./A.C. TORINO - VENEZIA Tratta MILANO - VERONA
Lotto funzionale Brescia-Verona
PROGETTO ESECUTIVO
R187 - RILEVATO COLLEG. QBSE-AV/AC DA PK 107+684,000 A PK 109+134,000
IN10341 - TOMBINO 2.00X2.00m - PK 108+853,00
CARPENTERIA

GENERAL CONTRACTOR: **Cepav due** DIRETTORE LAVORI: _____
Consorzio
Date: _____

COMMESSA	LOTTO	FASE	ENTE	TIPO DOC.	OPERA/DISCIPLINA	PROGR.	REV.
INOR	12	E	E2	BB	R18704	006	A

PROGETTAZIONE

Rev.	Descrizione	Autore	Data	Revisione	Data	Progetto	Data
A	EMMISSIONE	_____	22/07/19	_____	22/07/19	_____	22/07/19
B	_____	_____	_____	_____	_____	_____	_____
C	_____	_____	_____	_____	_____	_____	_____