

PLANIMETRIA DI SECONDO STADIO
SCALA 1:500

PROVINCIA : Brescia
COMUNE : Calcinato

DESCRIZIONE		CODICE
R17 - RILEVATO COLLEGAMENTO QBSE-AVIAC DA PK 107+684.00 A PK 109+134.00 - PLANIMETRIA DI SECONDO STADIO - TAVOLA 1/A		INOR12E2P8R8707001
R17 - RILEVATO COLLEGAMENTO QBSE-AVIAC DA PK 107+684.00 A PK 109+134.00 - PLANIMETRIA DI SECONDO STADIO - TAVOLA 1/B		INOR12E2P8R8707002
R17 - RILEVATO COLLEGAMENTO QBSE-AVIAC DA PK 107+684.00 A PK 109+134.00 - PLANIMETRIA DI SECONDO STADIO - TAVOLA 1/C		INOR12E2P8R8707003
OPERE CALI PER MARMI TECNOLOGI - PLANIMETRIA DI SECONDO STADIO - ELLENCO LAVORI DI RIFERIMENTO		INOR12E2P8R8707004

NOTE GENERALI

Distribuzione canalette passavoci sulla tratta Brescia-Verona

PK_inizio	PK_fine	BINARIO	H21	H35	H40	Polifora	Sito/Tracciato
105+384	105+461	BD	BP	154			Linea
105+461	105+786	BD	BP		650		P12 Brescia Est (lato AV)
105+786	105+814	BD	BP	96			Linea
105+814	106+304	BD	BP			980	Linea
106+304	106+784	BD	BP	960			Linea
106+784	109+246	BD	BP		4.924		POC Brescia Est
109+246	110+551	BD	BP		2.610		Linea
110+551	110+928	BD	BP			754	viadotto Chiese
110+928	111+740	BD	BP	1.624			Linea
111+740	112+200	BD	BP			920	Linea
112+200	114+081	BD	BP	3.762			Linea
114+081	122+769	BD	BP			17.376	Linea
122+769	126+950	BD	BP	8.362			Linea
126+950	127+000	BD	BP			100	Linea
127+000	127+202	BD	BP	404			Linea
127+202	127+382	BD	BP			360	Linea
127+382	130+211	BD	BP	5.658			Linea
130+211	134+232	BD	BP			8.042	Linea
134+232	134+552	BD	BP	640			viadotto Mincio
134+552	137+035	BD	BP			4.926	Linea
137+035	138+130	BD	BP	2.190			Linea
138+130	138+492	BD	BP			724	Linea
138+492	139+506	BD	BP	2.028			Linea
139+506	139+589	BD	BP			166	Linea
139+589	139+611	BD	BP	44			viadotto Tione
139+611	139+968	BD	BP			714	Linea
139+968	140+091	BD	BP	246			viadotto Tonello
140+091	144+046	BD	BP			7.910	Linea
144+046	146+031	BD	BP	3.554		3.970	POC Sena
146+031	147+808	BD	BP			2.054	PC/PJ Vr Merici
147+808	148+835	BD	BP	3.154			Linea
148+835	150+412	BD	BP			376	P12 Vr Ovest (lato AV)
150+412	150+600	BD	BP				Linea
150+600	150+780	BD	BP	360			Linea

INTERCONNESSIONE VERONA MERCI

PK_inizio	PK_fine	BINARIO	H21	H35	H40	Polifora	Sito/Tracciato
0+217	2+213	BD	BP	3.984			Linea

BY-PASS PROVVISORIO QPES (PK AV)

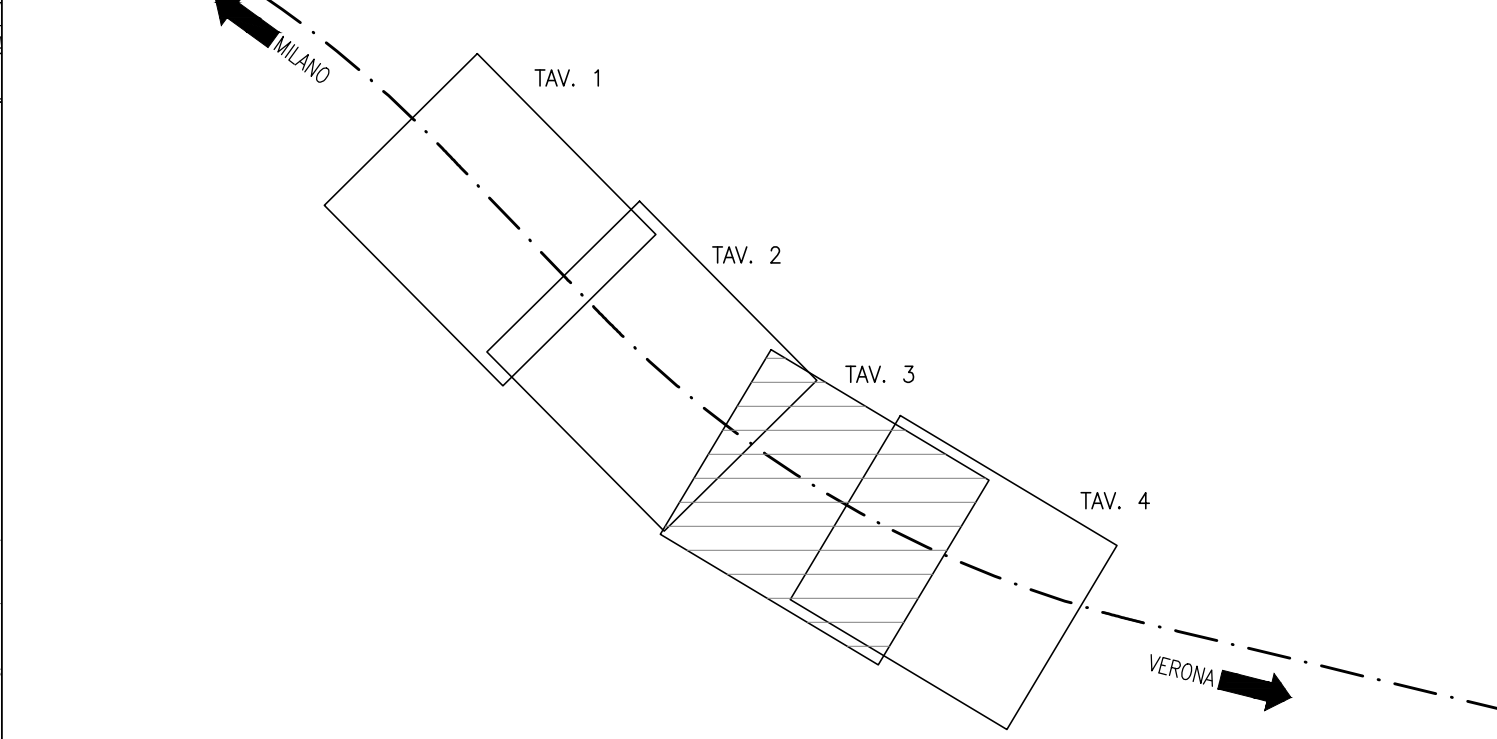
PK_inizio	PK_fine	BINARIO	H21	H35	H40	Polifora	Sito/Tracciato
148+715	149+383	BD	BP	1.336			Linea
150+254	150+780	BD	BP	1.052			Linea

LINEA STORICA MI-VE (PK LS)

PK_inizio	PK_fine	BINARIO	H21	H35	H40	Polifora	Sito/Tracciato
140+412	140+775	BD	BP	734			Linea

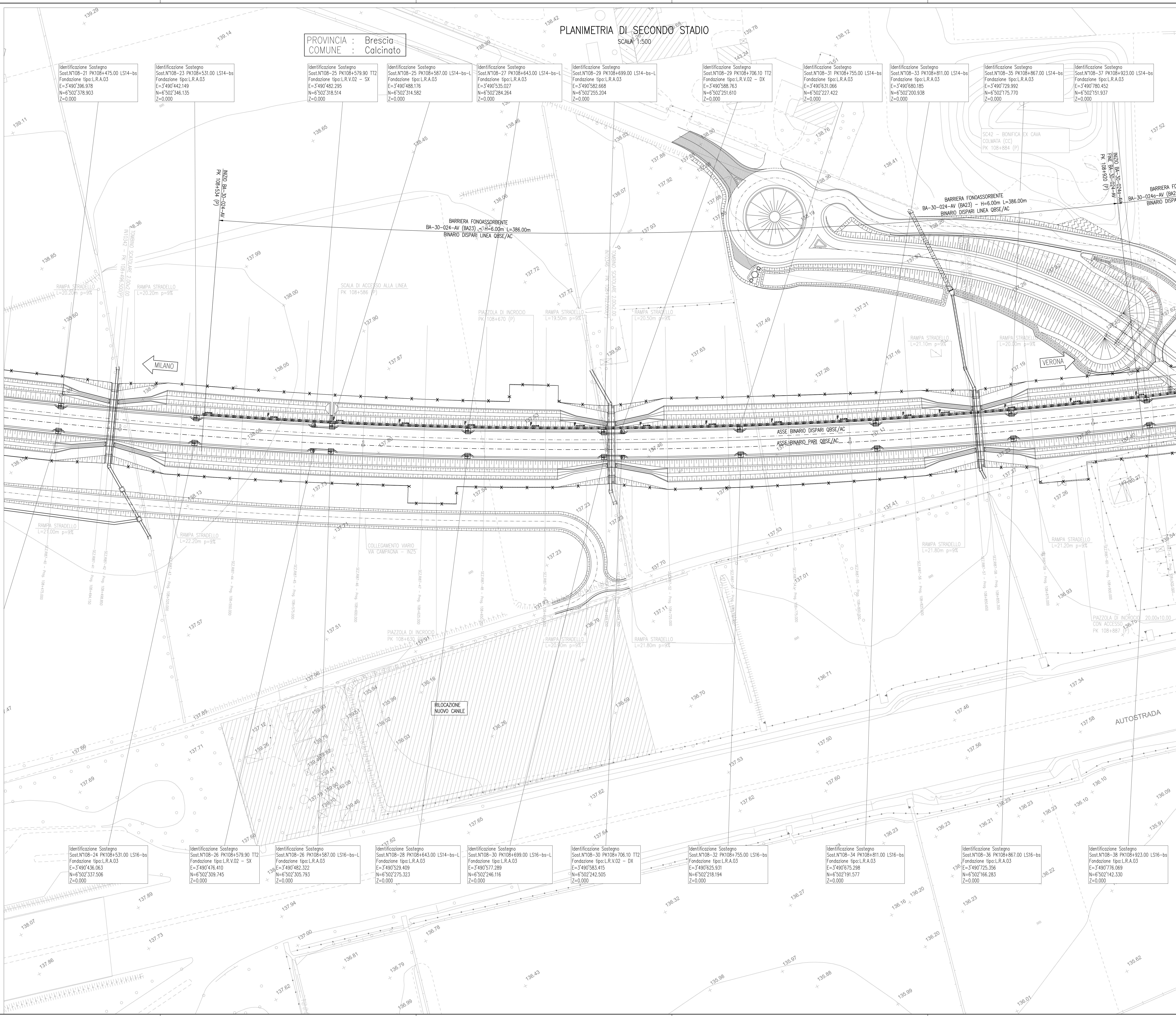
42.912 | 754 | 11.974 | 42.218

PIANTA CHIAVE



LEGENDA

- ASSE BINARIO
- NUOVA RECINZIONE LINEA AV/AC



COMMITTENTE: **RFI**
GRUPPO FERROVIE DELLO STATO

ALTA SOVRREGOLAZIONE: **ITALFERR**
GRUPPO FERROVIE DELLO STATO

GENERAL CONTRACTOR: **Cepav due**
Consorzio ENI per l'Alta Velocità

INFRASTRUTTURE FERROVIARIE STRATEGICHE DEFINITE DALLA LEGGE OBIETTIVO N. 443/01
LINEA A.V./A.C. TORINO - VENEZIA Tratta MILANO - VERONA
Lotto funzionale Brescia-Verona
PROGETTO ESECUTIVO

R17 - RILEVATO COLLEGAMENTO QBSE-AVIAC DA PK 107+684.00 A PK 109+134.00
PLANIMETRIA DI SECONDO STADIO
TAVOLA 3/4

GENERAL CONTRACTOR: **Cepav due** DIRETTORE LAVORI: **SCALIA: 1:500**

COMMESSA LOTTO FASE ENTE TIPO DOC OPERA/DISCIPLINA PROGR. REV.

INOR 12 E E2 P8 R18707 003 A

PROGETTAZIONE

Rev.	Descrizione	Aut.	Data	Verifica	Data	Progetto	Data
A	EMMISSIONE	Aut.	08/06/20	Aut.	08/06/20	Aut.	08/06/20
B							
C							

IL PROGETTISTA

FIG. 751447334A File: INOR12E2P8R8707003A_02.dwg

Scalatura di plan: 1:1