



DISEGNI DI RIFERIMENTO

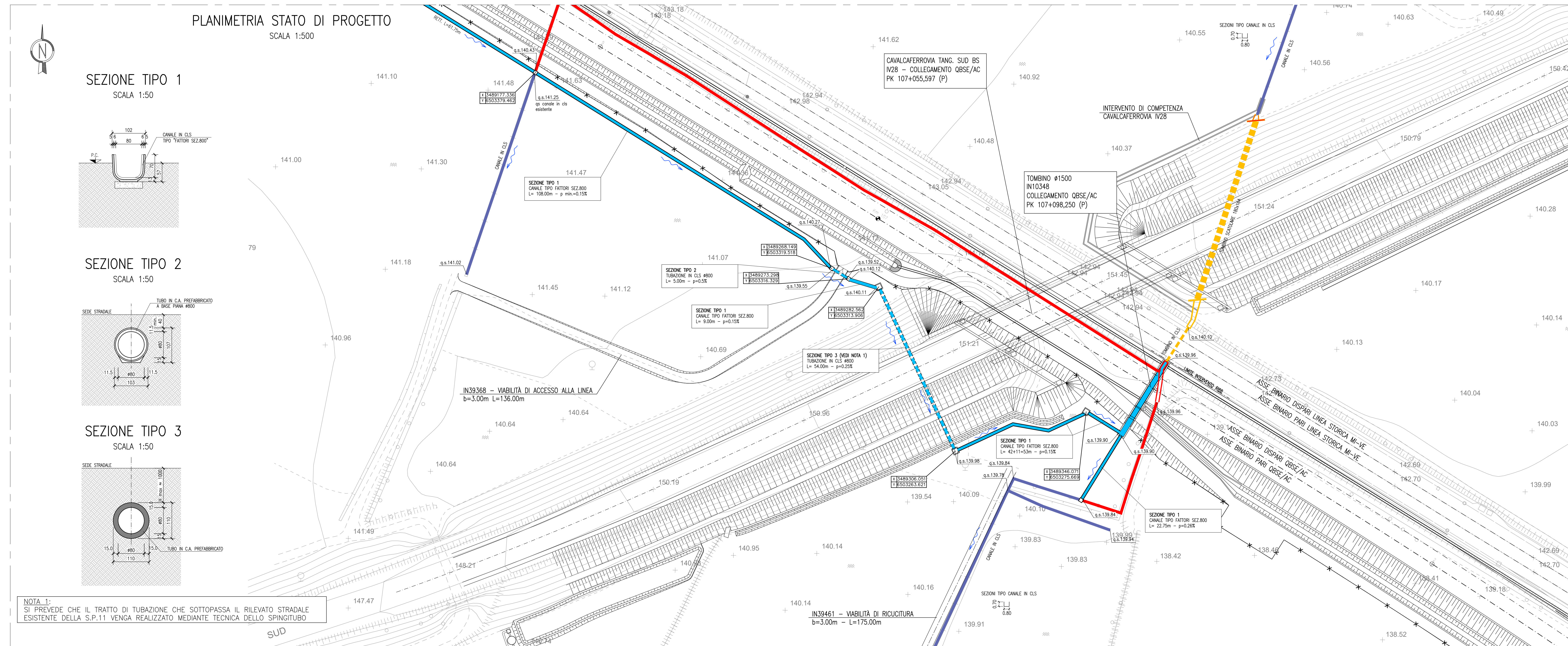
DESCRIZIONE	CODICE
- R88 - RELAZIONE TECNICA GENERALE	INDI12E2P2R880001
- R88 - RELAZIONE GEOTECNICA	INDI12E2P2R880001
- R88 - PROFILO GEOTECNICO	INDI12E2P2R880001
- R88 - PLANIMETRIA STATO DI FATTO - TAVOLA 1	INDI12E2P2R880001
- R88 - PLANIMETRIA STATO DI FATTO - TAVOLA 2	INDI12E2P2R880002
- R88 - PLANIMETRIA DI PROGETTO - TAVOLA 1	INDI12E2P2R880001
- R88 - PLANIMETRIA DI PROGETTO - TAVOLA 2	INDI12E2P2R880002
- R88 - PLANIMETRIA DI PROGETTO - TAVOLA 3	INDI12E2P2R880003
- R88 - PLANIMETRIA IDRAULICA - TAVOLA 1	INDI12E2P2R880401
- R88 - PLANIMETRIA IDRAULICA - TAVOLA 2	INDI12E2P2R880402
- R88 - PLANIMETRIA IDRAULICA - TAVOLA 3	INDI12E2P2R880403
- R88 - PROFILO LONGITUDINALE	INDI12E2P2R880001
- R88 - SEZIONI TRASVERSALI - TAVOLA 1	INDI12E2P2R880001
- R88 - SEZIONI TRASVERSALI - TAVOLA 2	INDI12E2P2R880002
- R88 - SEZIONI TRASVERSALI - TAVOLA 3	INDI12E2P2R880003
- R88 - SEZIONI TRASVERSALI - TAVOLA 4	INDI12E2P2R880004
- R88 - SEZIONI TRASVERSALI - TAVOLA 5	INDI12E2P2R880005
- R88 - SEZIONI TRASVERSALI - TAVOLA 6	INDI12E2P2R880006
- R88 - SEZIONI TRASVERSALI - TAVOLA 7	INDI12E2P2R880007
- R88 - SEZIONI TRASVERSALI - TAVOLA 8	INDI12E2P2R880008
- R88 - SEZIONI TRASVERSALI - TAVOLA 9	INDI12E2P2R880009
- R88 - INT355 - TOMBOLO CIRCOLARE Ø1000 - PK 106+333,03 - CARPENTERIA E ARMATURA	INDI12E2P2R880401
- R88 - INT356 - TOMBOLO CIRCOLARE Ø1000 - PK 106+400,00 - CARPENTERIA E ARMATURA	INDI12E2P2R880402
- R88 - INT348 - TOMBOLO CIRCOLARE Ø600 - PK 107+098,25 - CARPENTERIA E ARMATURA	INDI12E2P2R880403
- R88 - INT349 - TOMBOLO CIRCOLARE Ø600 - PK 107+098,25 - CARPENTERIA E ARMATURA	INDI12E2P2R880404
- R88 - INT344 - TOMBOLO CIRCOLARE Ø600 - PK 107+412,00 - CARPENTERIA E ARMATURA	INDI12E2P2R880405
- R88 - PLANIMETRIA DI SISTEMAZIONE IDRAULICA TOMBINI - TAVOLA 1	INDI12E2P2R880401
- R88 - PLANIMETRIA DI SISTEMAZIONE IDRAULICA TOMBINI - TAVOLA 2	INDI12E2P2R880402
- R88 - TOMBINI CIRCOLARI - ALLEGATO ALLA RELAZIONE DI CALCOLO - TUBI DI CALCOLO	INDI12E2P2R880401
- R88 - TOMBINI CIRCOLARI ANZO PER SVALZAMENTO ANGOLE DI PATTERNA - CARPENTERIA E ARMATURA	INDI12E2P2R880404
- R88 - SEZIONE TIPO TRATTO IN AFFIANCAMENTO ALLA LINEA STORICA	INDI12E2P2R880001
- R88 - R80 - CORPO STRADALE FERROVIARIO LINEA AV - TOMBINI - TIPOLOGIE OPERE CIVILI DI RACCORDO	INDI12E2P2R880401
- R88 - CANALLETTE IDRAULICHE - PARTICOLARI COSTRUTTIVI	INDI12E2P2R880001

NOTE GENERALI

- TUTTE LE MISURE SONO ESPRESSE IN CENTIMETRI
- TUTTE LE QUOTE ALTIMETRICHE SONO ESPRESSE IN METRI s.l.m.
- TUTTE LE COORDINATE SONO ESPRESSE IN METRI
- q.s. = QUOTA DI SCORRIMENTO

LEGENDA

	CANALE IN TERRA ESISTENTE
	CANALE IN CLS ESISTENTE
	CANALE IN TERRA ESISTENTE DA INTERRIARE
	TUBO/MANUFATTO IDRALIDICO ESISTENTE
	CANALE IN CLS/TUBO ESISTENTE DA DEMOLIRE
	CANALE IN CLS/TUBO DI PROGETTO



COMMITTENTE: **GRUPPO FERROVIE DELLO STATO**

ALTA SOVRIGILANZA: **GRUPPO FERROVIE DELLO STATO**

GENERAL CONTRACTOR: **Cepav due**
Consorzio ENI per l'Alta Velocità

INFRASTRUTTURE FERROVIARIE STRATEGICHE DEFINITE DALLA LEGGE OBIETTIVO N. 443/01

LINEA A.V. I.A.C. TORINO - VENEZIA Tratta MILANO - VERONA
Lotto funzionale Brescia-Verona
PROGETTO ESECUTIVO

R188 - RILEVATO COLLEG. QBSE-AV/AC DA PK 106+304,000 A PK 107+684,000
PLANIMETRIA DI SISTEMAZIONE IDRAULICA TOMBINI
TAVOLA 3

GENERAL CONTRACTOR: **Cepav due** DIRETTORE LAVORI: _____

SCALA: **VARIE**

COMMESSA: **INOR 12 E E2 PZ R18804 003 A**

Rev.	Descrizione	Aut.	Data	Verifica	Data	Proprietà	Data
A	EMMISSIONE	Progettista	10/05/20	Aut.	10/05/20	Libera	10/05/20
B							
C							

PROGETTISTA:

CIG: 751447334A File: INOR12E2P2R18804003A_10.dwg

Scale di plot: 1: