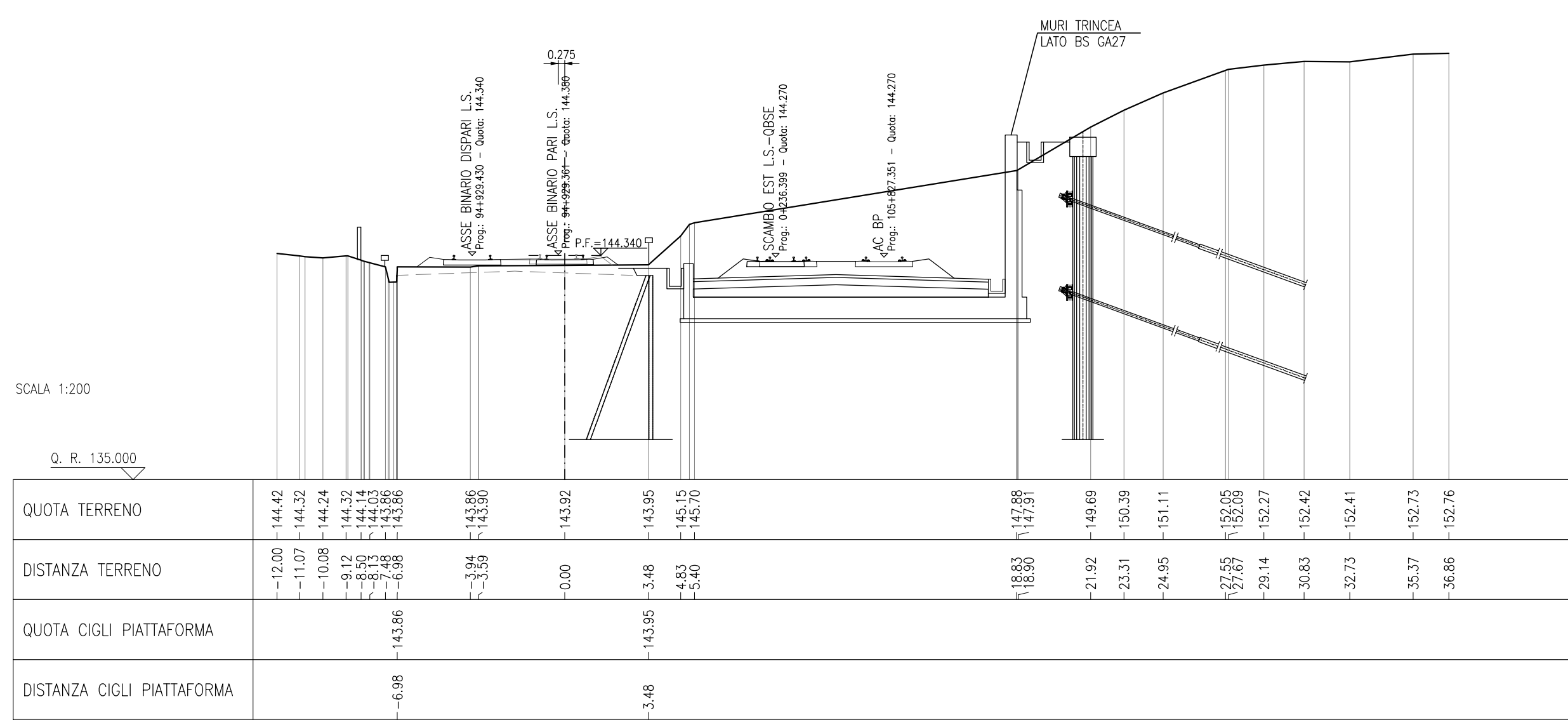
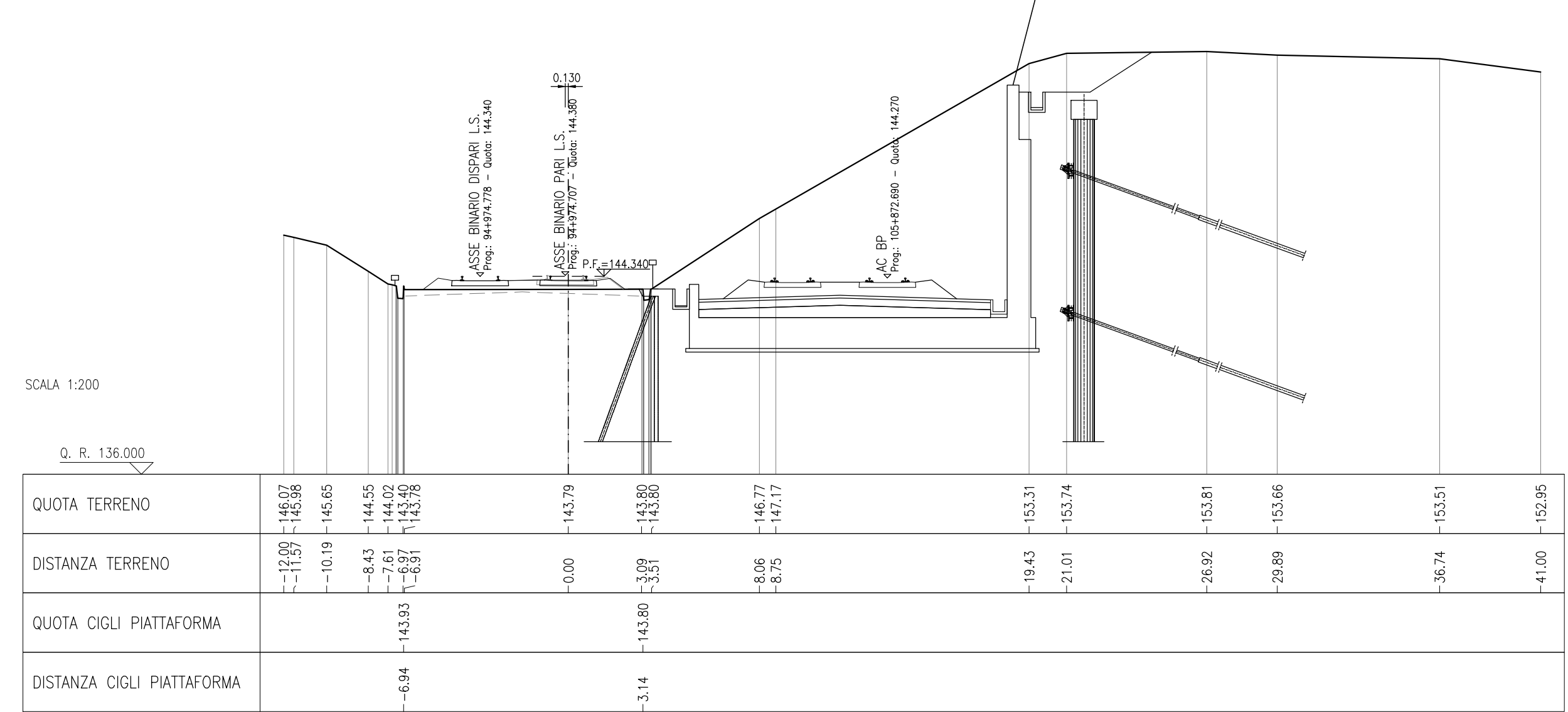


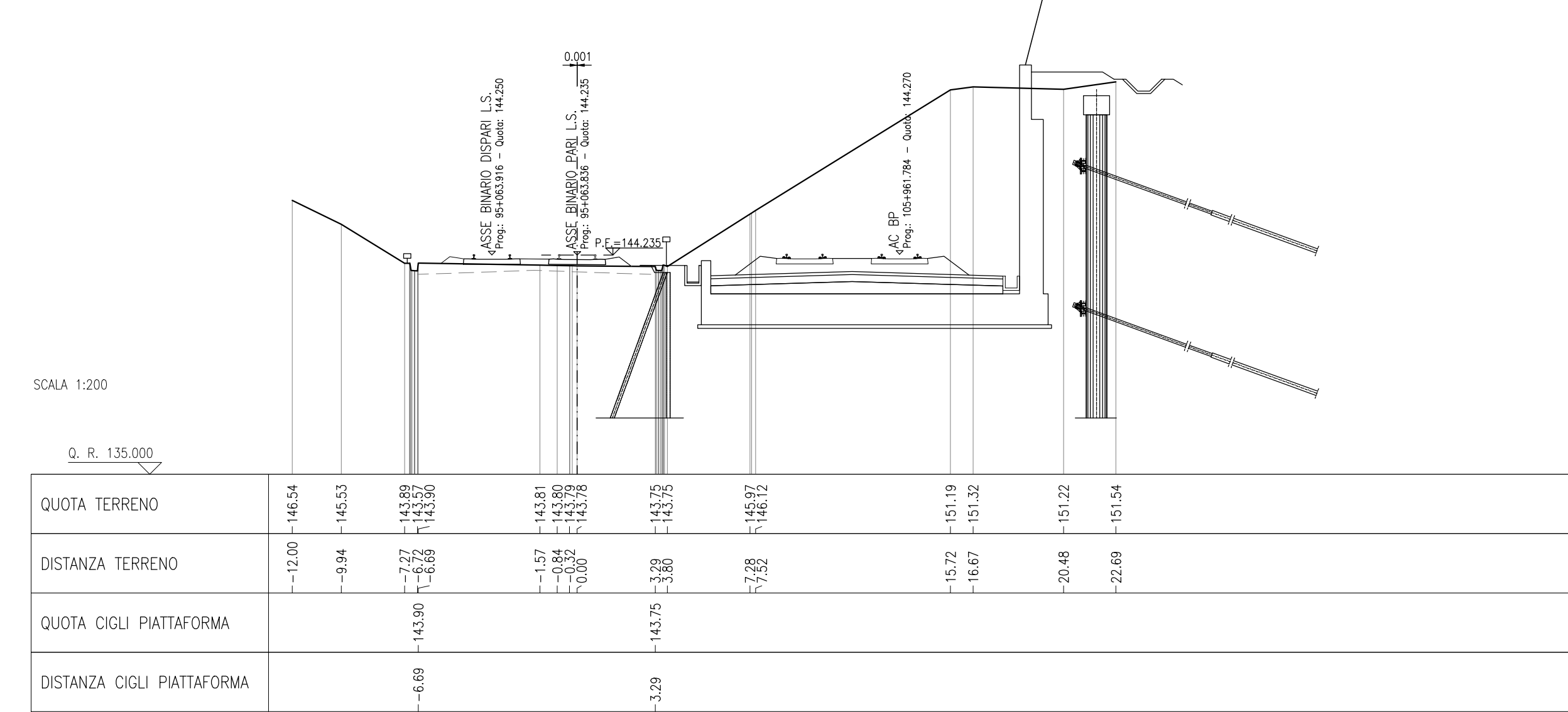
SEZIONE N.: BR5-51
 PROGRESSIVA: 1+129.654
 QUOTA P. F.: 144.340



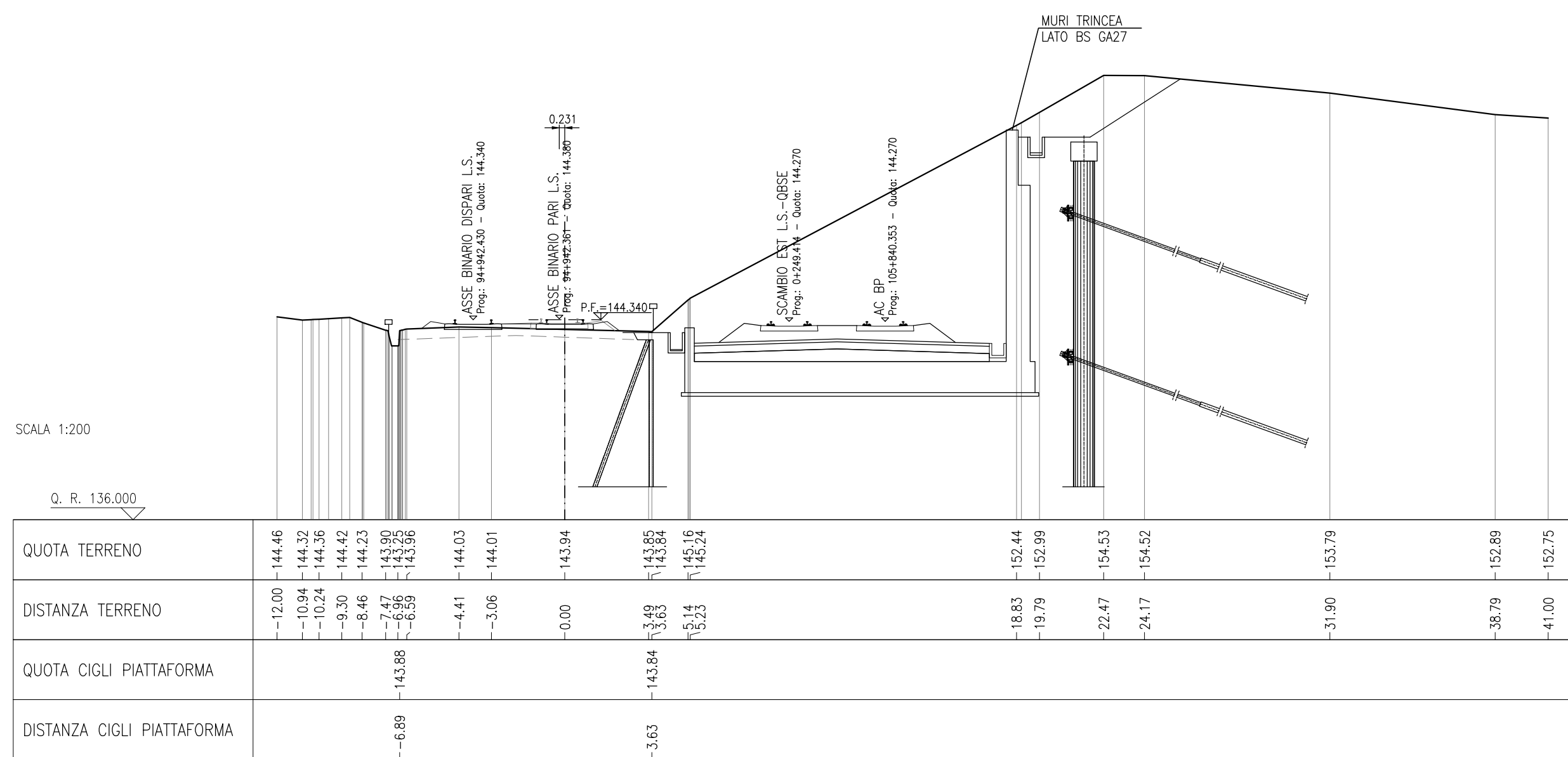
SEZIONE N.: BR5-55
 PROGRESSIVA: 1+175.000
 QUOTA P. F.: 144.340



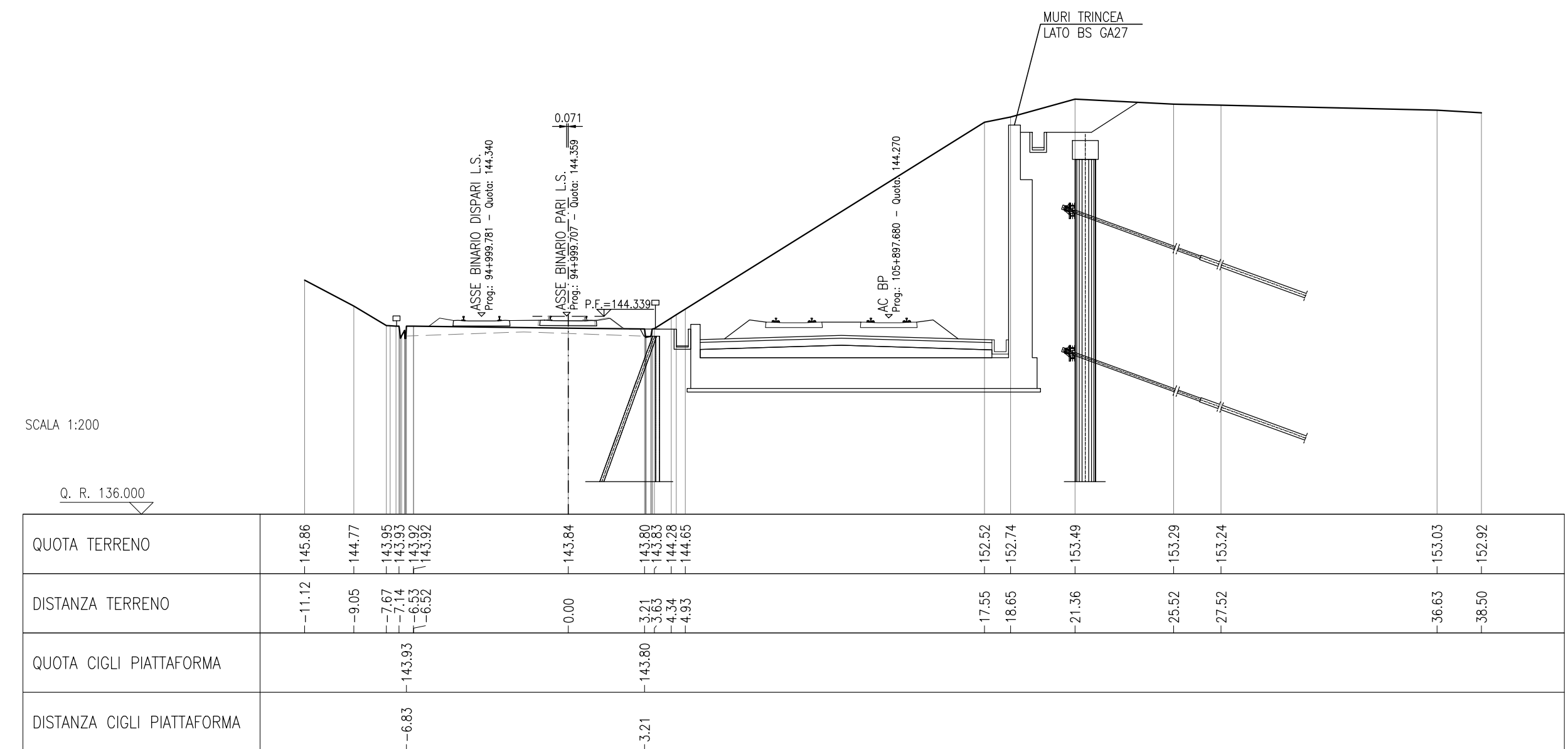
SEZIONE N.: BR5-59
 PROGRESSIVA: 1+264.129
 QUOTA P. F.: 144.235



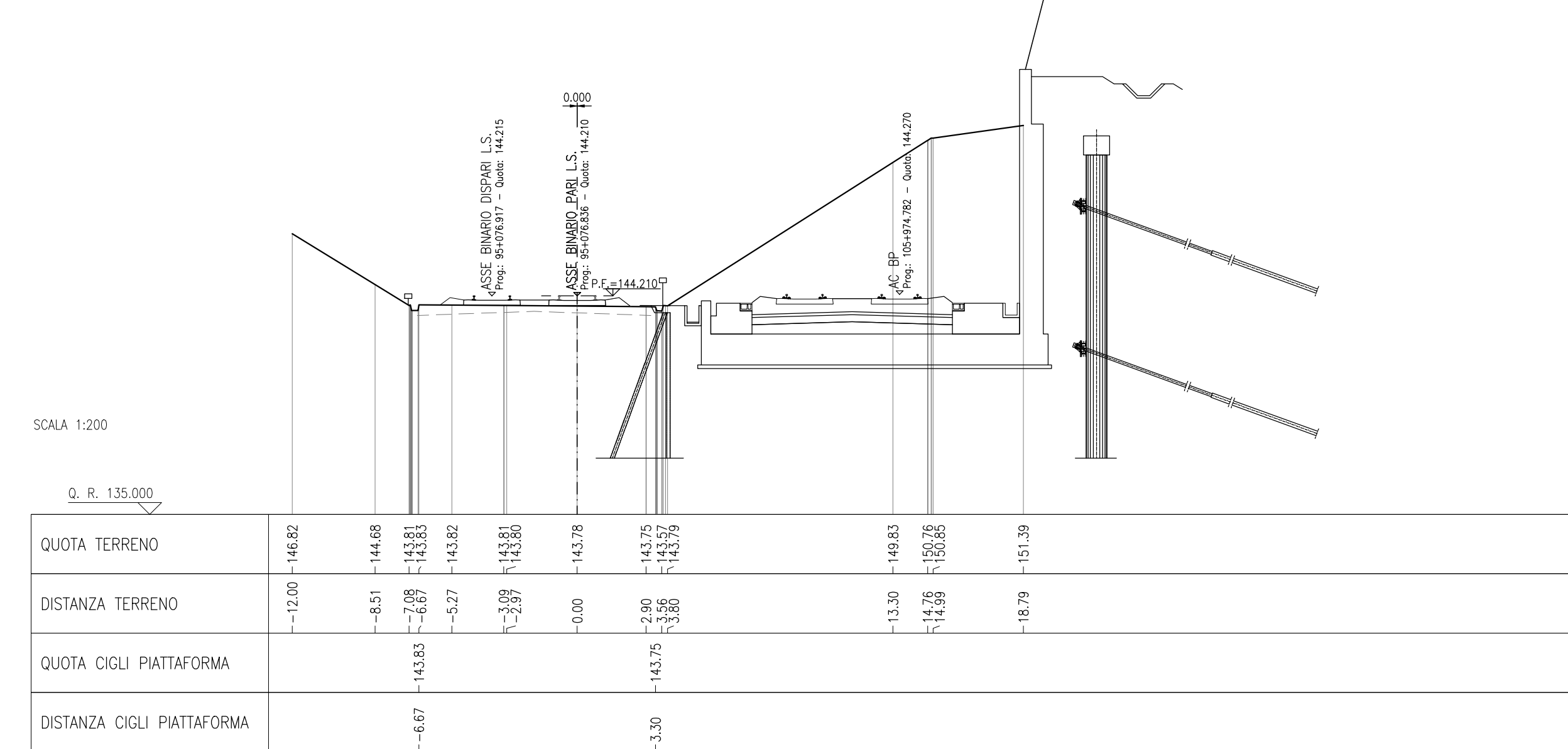
SEZIONE N.: BR5-52
 PROGRESSIVA: 1+142.654
 QUOTA P. F.: 144.340



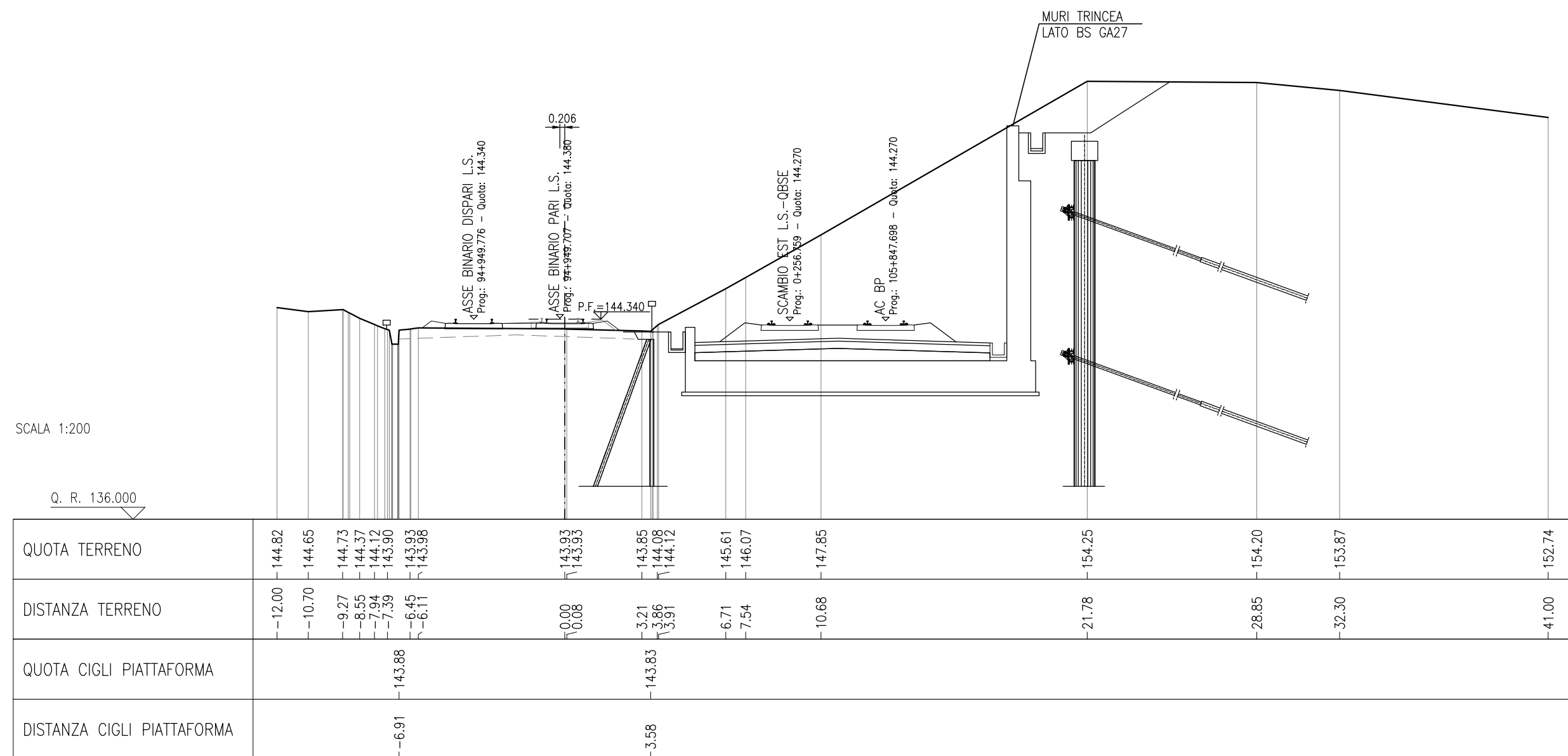
SEZIONE N.: BR5-56
 PROGRESSIVA: 1+200.000
 QUOTA P. F.: 144.339



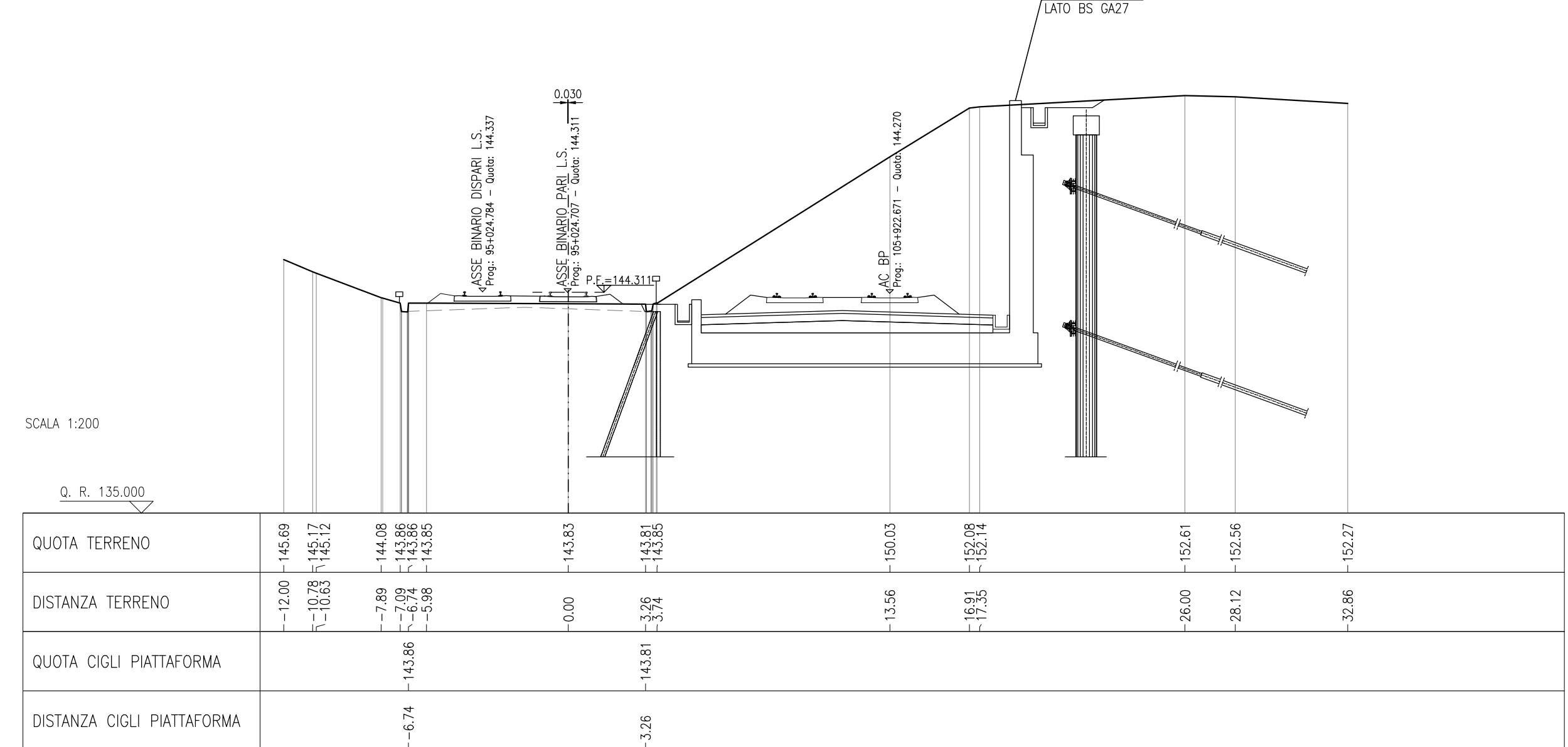
SEZIONE N.: BR5-60
 PROGRESSIVA: 1+277.129
 QUOTA P. F.: 144.210



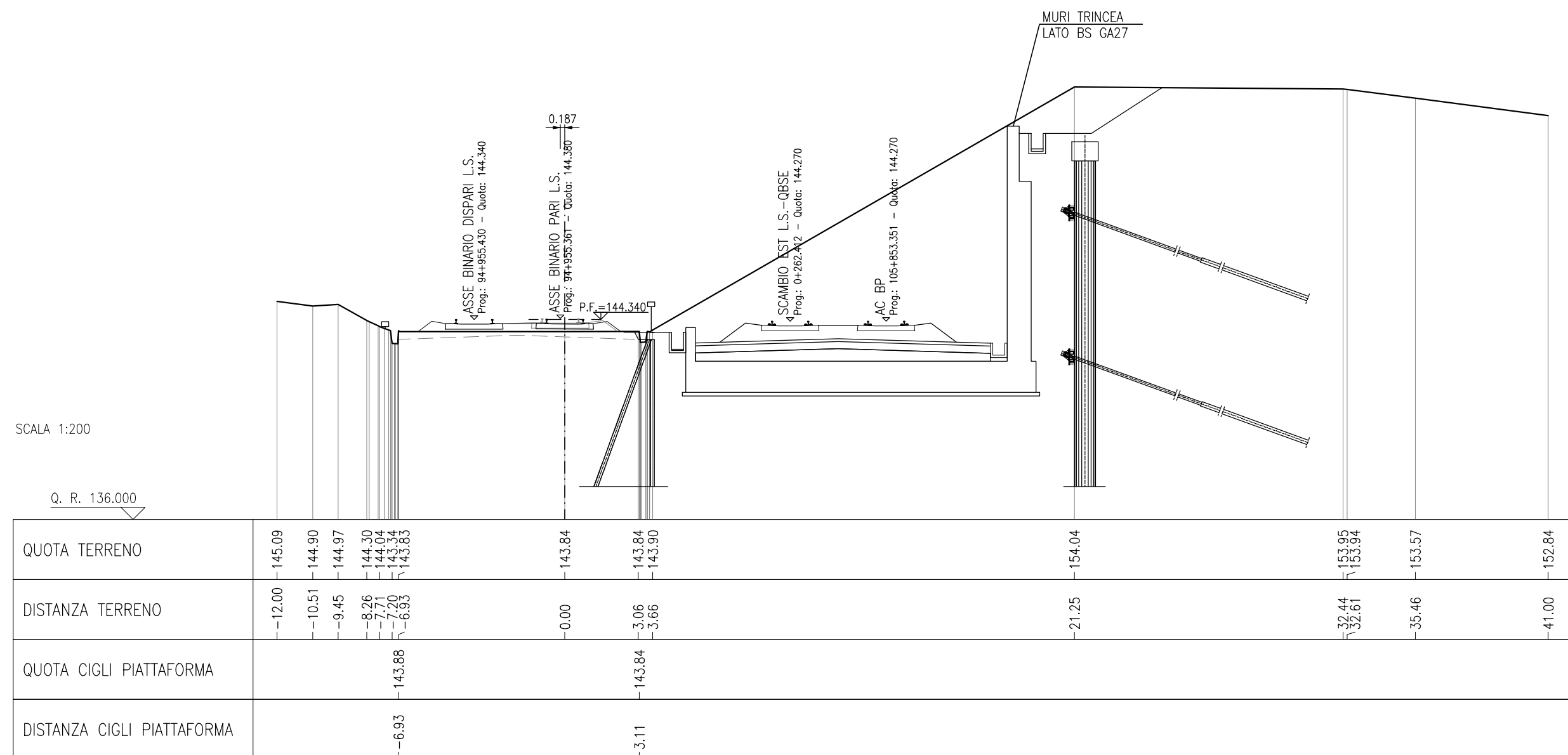
SEZIONE N.: BR5-53
 PROGRESSIVA: 1+150.000
 QUOTA P. F.: 144.340



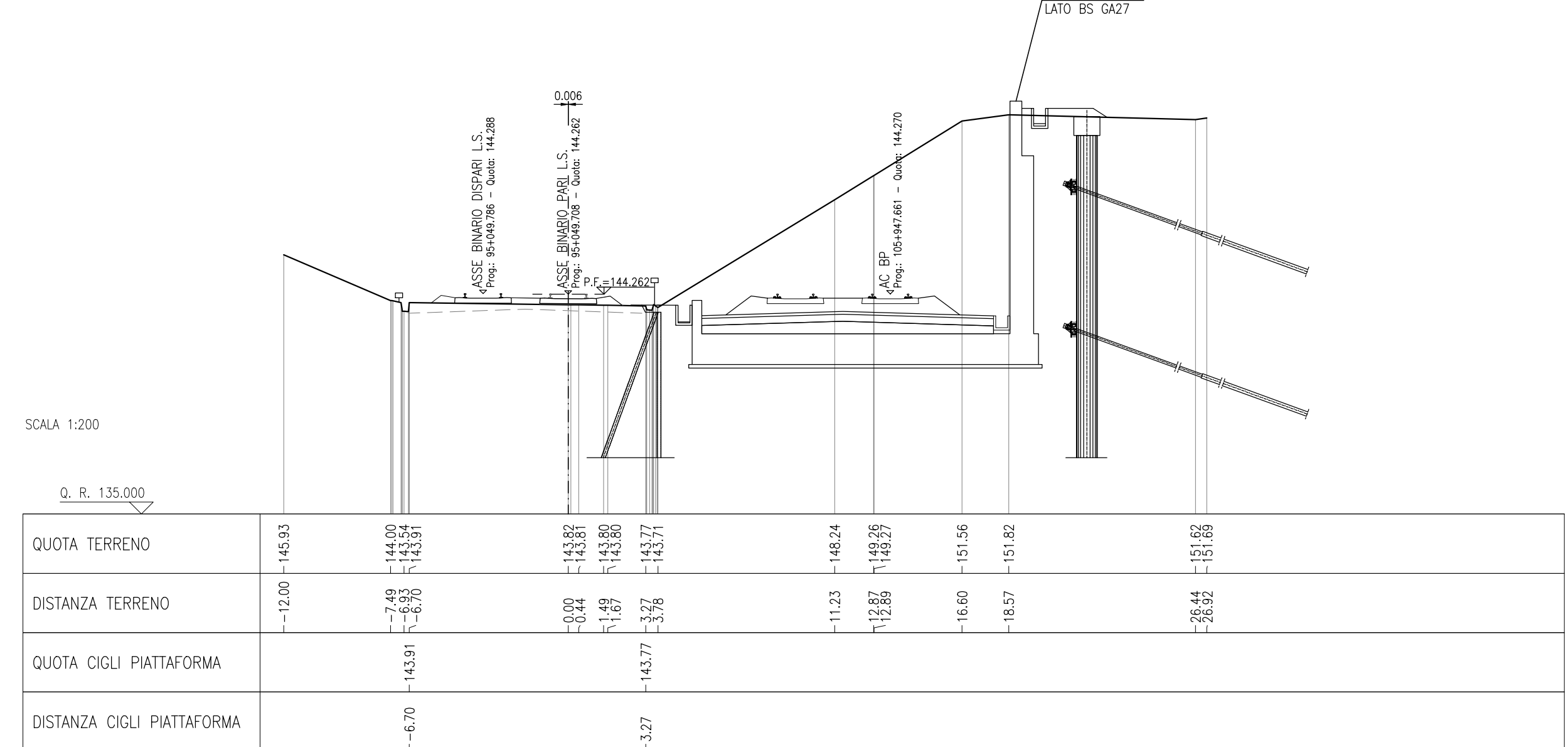
SEZIONE N.: BR5-57
 PROGRESSIVA: 1+225.000
 QUOTA P. F.: 144.311



SEZIONE N.: BR5-54
 PROGRESSIVA: 1+155.654
 QUOTA P. F.: 144.340



SEZIONE N.: BR5-58
 PROGRESSIVA: 1+251.000
 QUOTA P. F.: 144.262



DESEGNI DI RIFERIMENTO		CODICE
889	BR5 REZZATO - RELAZIONE TECNICA GENERALE	INOR12E2ZWR8930001
889	BR5 REZZATO - PLANIMETRIA DI PROGETTO - TAVOLA 1	INOR12E2ZWR8930002
889	BR5 REZZATO - PLANIMETRIA DI PROGETTO - TAVOLA 2	INOR12E2ZWR8930003
889	BR5 REZZATO - PLANIMETRIA DI PROGETTO - TAVOLA 3	INOR12E2ZWR8930004
889	BR5 REZZATO - PROFILO LONGITUDINALE - TAVOLA 1	INOR12E2ZWR8930005
889	BR5 REZZATO - SEZIONI TIPO	INOR12E2ZWR8930006
889	BR5 REZZATO - SEZIONI TRASVERSALI - TAVOLA 1	INOR12E2ZWR8930007
889	BR5 REZZATO - SEZIONI TRASVERSALI - TAVOLA 2	INOR12E2ZWR8930008
889	BR5 REZZATO - SEZIONI TRASVERSALI - TAVOLA 3	INOR12E2ZWR8930009
889	BR5 REZZATO - SEZIONI TRASVERSALI - TAVOLA 4	INOR12E2ZWR8930010

NOTE GENERALI

- RICOSTRUZIONE TEORICA ESTRADOSSO PIATTAFORMA LINEA STORICA DERIVANTE DALLA SEZIONE TIPO DELLA TRATTA BRESCIA-VERONA
- TUTTE LE MISURE ESPRESSE SONO IN METRI, SALVO OVE DIVERSAMENTE INDICATO
- TUTTE LE QUOTE ALTIMETRICHE SONO ESPRESSE IN METRI s.l.m.
- TUTTE LE PROGRESSIVE SONO ESPRESSE IN CHILOMETRI
- Q. R. = QUOTA DI RIFERIMENTO

COMMITTENTE:
RFI
 Rete Ferroviaria Italiana
 Gruppo Ferrovie dello Stato

ALTA SORVEGLIANZA:
ITALFERR
 Gruppo Ferrovie dello Stato

GENERAL CONTRACTOR:
Cepav due
 Consorzio ENI per l'Alta Velocità

INFRASTRUTTURE FERROVIARIE STRATEGICHE DEFINITE DALLA LEGGE OBBIETTIVO N. 443/01
 LINEA A.V. I.A.C. TORINO - VENEZIA Tratta MILANO - VERONA
 Lotto funzionale Brescia-Verona
 PROGETTO ESECUTIVO
 R189 - RILEVATO COLLEG. QBSE-AV/AC DA PK 105+384,000 A PK 105+814,000
 SEZIONI TRASVERSALI
 TAVOLA 5

GENERAL CONTRACTOR Cepav due		DIRETTORE LAVORI		SCALA: 1:200			
Data:		Data:		COMMITTENTE			
COMMISSIONE	LOTTO	FASE	ENTE	TIPO DOC	OPERA/DISCIPLINA	PROGR	REV
INOR	12	E	E2	WR	R189/03	005	A
PROGETTAZIONE		AUTORIZZAZIONE		AUTORIZZAZIONE			
Rev.	Descrizione	Aut.	Data	Aut.	Data	Progr.	Data
A	EMISSIONE	Rocca	10/12/19	Avola	10/12/19		
B							
C							