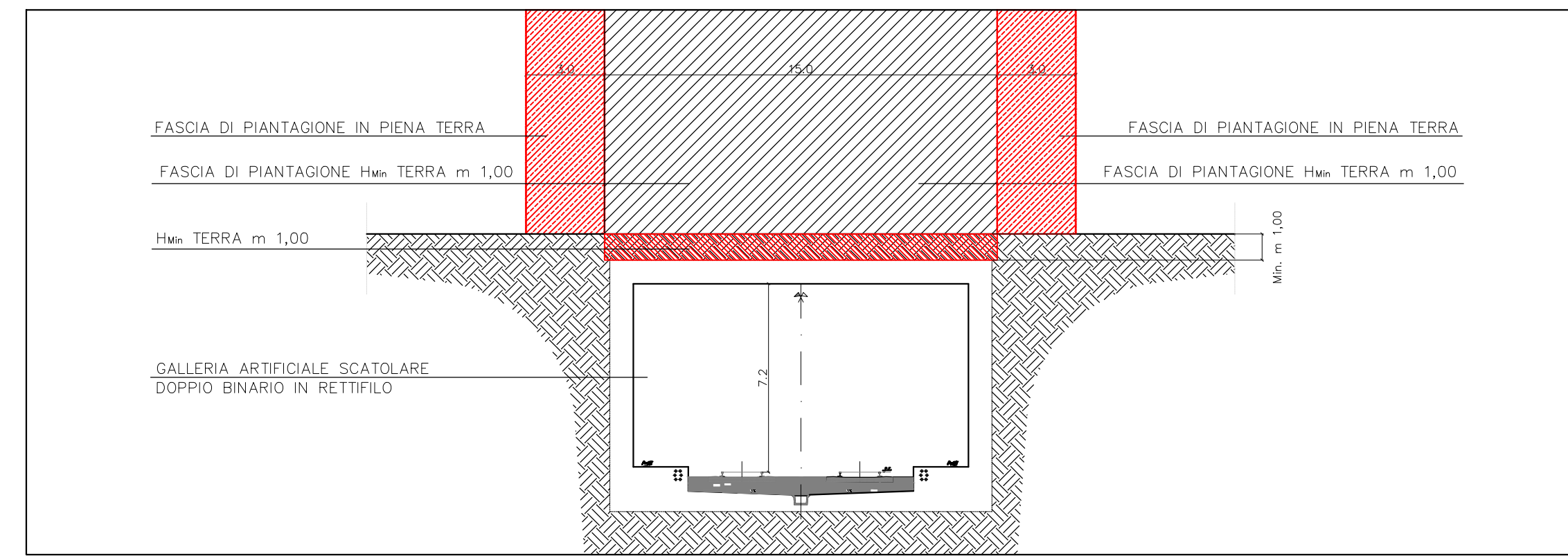
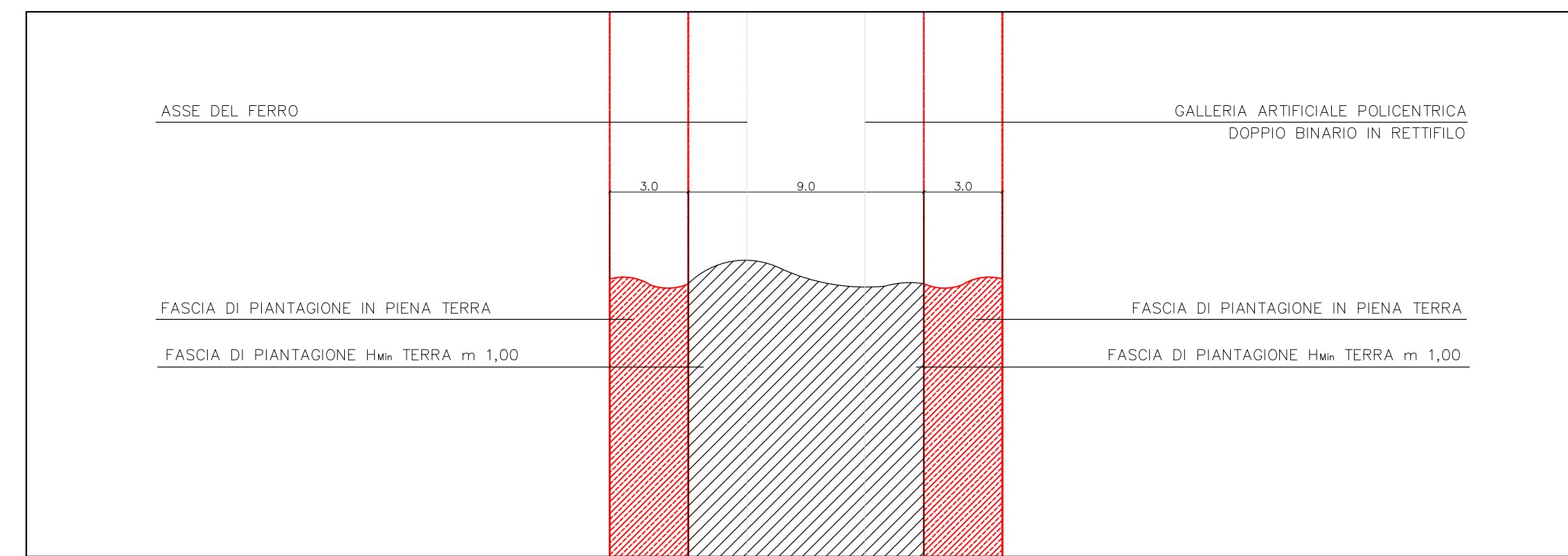


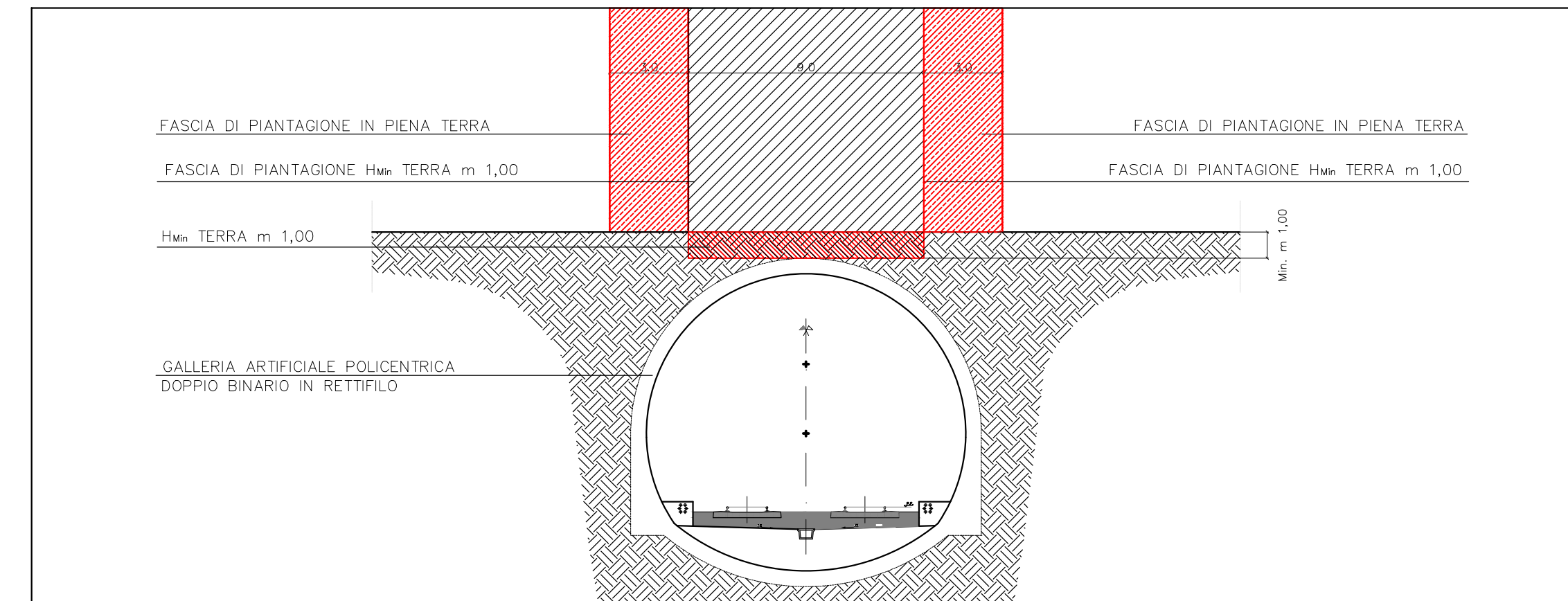
1 Pianta galleria artificiale scatolare -Vincoli  
Scala 1:200



2 Sezione galleria artificiale scatolare -Vincoli  
Scala 1:200



5 Pianta galleria artificiale policentrica -Vincoli  
Scala 1:200



6 Sezione galleria artificiale policentrica -Vincoli  
Scala 1:200



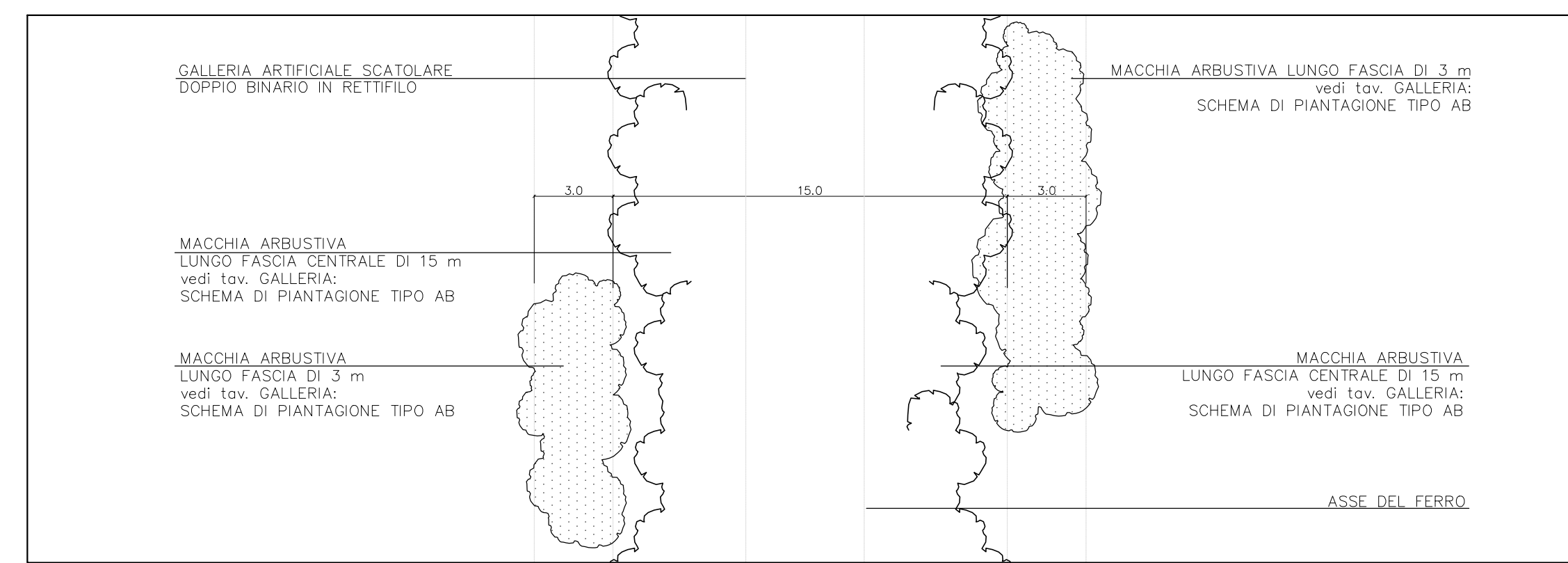
9 Prospetto gallerie artificiali scatolare e policentrica -Impianto a maturità  
Scala 1:200

La piantagione lungo la fascia piantumabile avverrà secondo i criteri dettati dallo schema di progettazione riportato sulla tavola GALLERIA ARTIFICIALE:SCHEMA DI PIANTAGIONE TIPO AB.

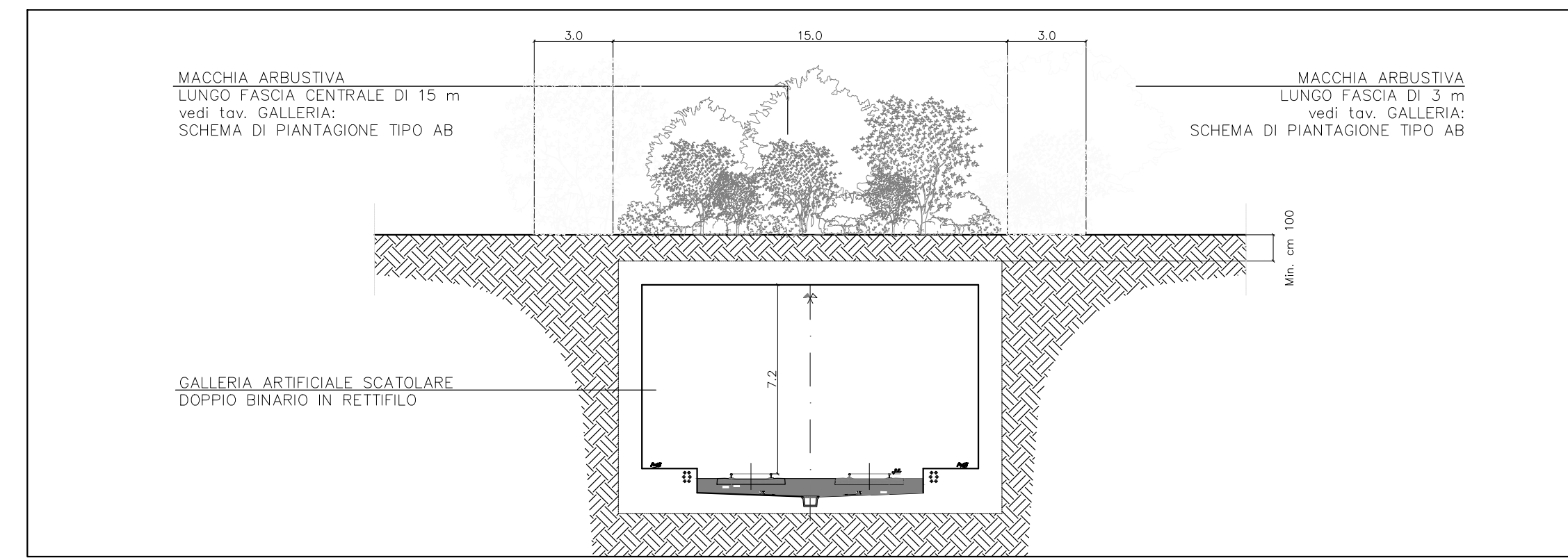
Tale schema si basa sull'applicazione di una successione di moduli di 5 m composti da gruppi diversi di arbusti omogenei per specie.

L'individuazione di tre fasce climatiche (vedere riquadro) determina scelte vegetazionali diverse elencate nelle specifiche tabelle.

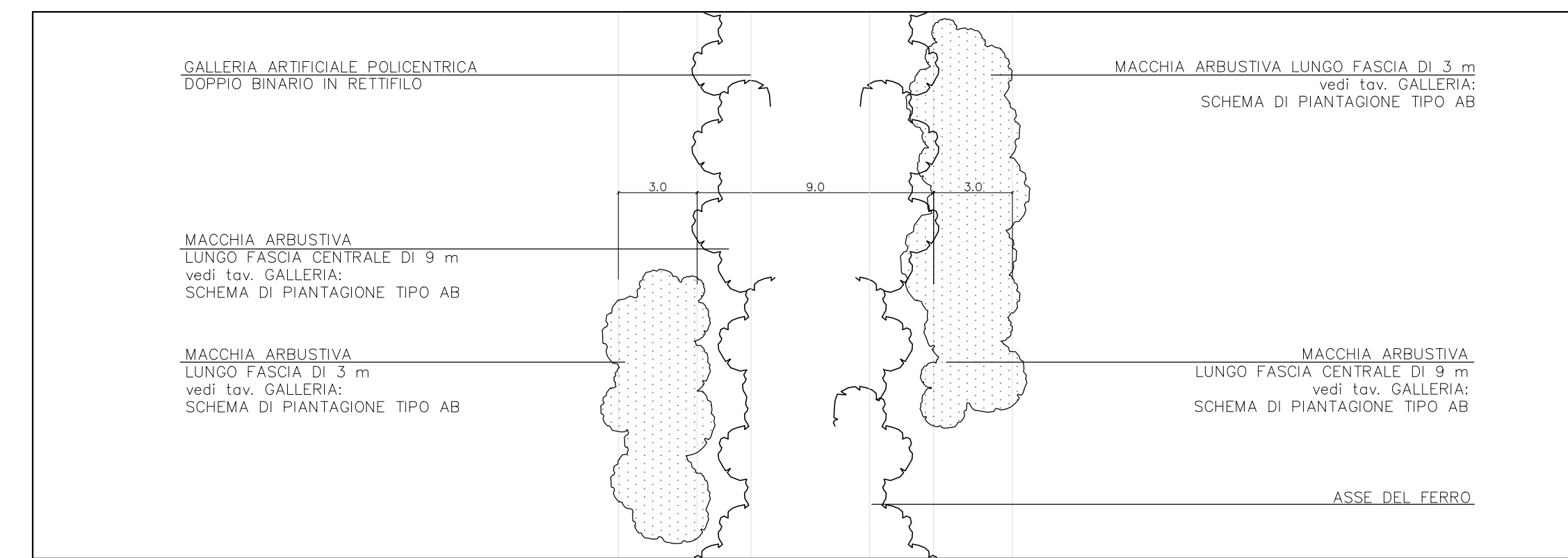
10 Note



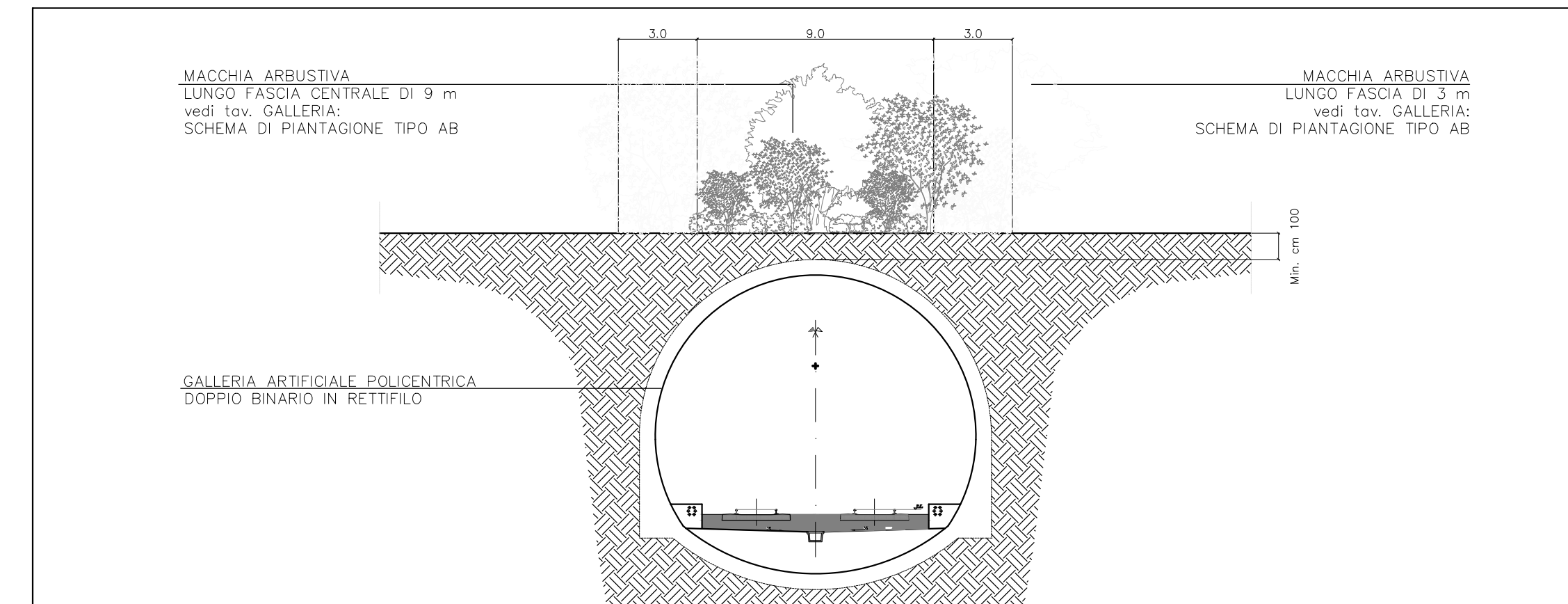
3 Planimetria galleria artificiale scatolare -Piantagione  
Scala 1:200



4 Sezione galleria artificiale scatolare -Impianto a maturità  
Scala 1:200



7 Planimetria galleria artificiale policentrica -Piantagione  
Scala 1:200



8 Sezione galleria artificiale policentrica -Impianto a maturità  
Scala 1:200

FASCIA CLIMATICA A			
Cod	Genere e specie	Sesto (m)	Note
		Lineare	Area
Cm	Cornus mas	Var. 21	
Cma	Crataegus monogyna	Var. 6	
Fa	Fraxinus alnus	Var. 35	Le specie indicate in tabella sono piantate all'interno del modulo lungo direttrici ad andamento curvilineo; tp x cella base.
Lv	Ligustrum vulgare	Var. 63	
Pp	Pyrus pyraeaster	Var. 6	
Pp	Prunus padus	Var. 60	
Psp	Prunus spinosa	Var. 16	
Rc	Rosa canina	Var. 72	
Va	Viburnum opulus	Var. 50	

FASCIA CLIMATICA B			
Cod	Genere e specie	Sesto (m)	Note
		Lineare	Area
Csa	Cornus sanguinea	Var. 46	
Cav	Corylus avellana	Var. 58	
Ee	Eunimius europaeus	Var. 15	Le specie indicate in tabella sono piantate all'interno del modulo lungo direttrici ad andamento curvilineo; tp x cella base.
Ms	Malus sylvestris	Var. 60	
Rc	Rosa canina	Var. 66	
Sn	Sambucus nigra	Var. 19	
St	Sorbus terminalis	Var. 10	
Va	Viburnum opulus	Var. 56	

FASCIA CLIMATICA C			
Cod	Genere e specie	Sesto (m)	Note
		Lineare	Area
Ce	Coronilla emerus	Var. 25	
Fa	Fraxinus ornus	Var. 40	Le specie indicate in tabella sono piantate all'interno del modulo lungo direttrici ad andamento curvilineo; tp x cella base.
La	Laburnum anagyroides	Var. 40	
Pp	Pyrus pyraeaster	Var. 6	
Rca	Rhamnus catharticus	Var. 12	
Sj	Spartium junceum	Var. 90	
Vt	Viburnum tinus	Var. 70	

11 Elenco riassuntivo specie vegetali galleria scatolare

FASCIA CLIMATICA A			
Cod	Genere e specie	Sesto (m)	Note
		Lineare	Area
Cm	Cornus mas	Var. 21	
Cma	Crataegus monogyna	Var. 6	Le specie indicate in tabella sono piantate all'interno del modulo lungo direttrici ad andamento curvilineo; tp x cella base.
Fa	Fraxinus alnus	Var. 15	
Lv	Ligustrum vulgare	Var. 43	
Pp	Pyrus pyraeaster	Var. 6	
Pp	Prunus padus	Var. 40	
Psp	Prunus spinosa	Var. 16	
Rc	Rosa canina	Var. 50	
Va	Viburnum opulus	Var. 30	

FASCIA CLIMATICA B			
Cod	Genere e specie	Sesto (m)	Note
		Lineare	Area
Csa	Cornus sanguinea	Var. 25	
Cav	Corylus avellana	Var. 38	Le specie indicate in tabella sono piantate all'interno del modulo lungo direttrici ad andamento curvilineo; tp x cella base.
Ee	Eunimius europaeus	Var. 15	
Ms	Malus sylvestris	Var. 40	
Rc	Rosa canina	Var. 46	
Sn	Sambucus nigra	Var. 19	
St	Sorbus terminalis	Var. 10	
Va	Viburnum opulus	Var. 36	

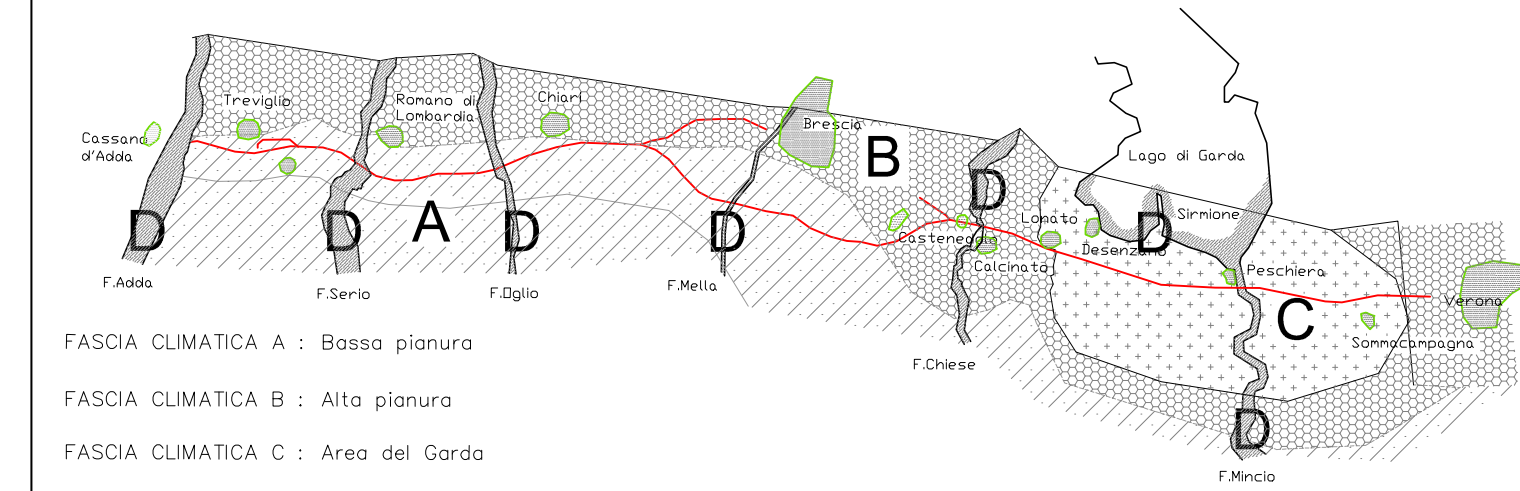
FASCIA CLIMATICA C			
Cod	Genere e specie	Sesto (m)	Note
		Lineare	Area
Ce	Coronilla emerus	Var. 42	
Fa	Fraxinus ornus	Var. 40	Le specie indicate in tabella sono piantate all'interno del modulo lungo direttrici ad andamento curvilineo; tp x cella base.
La	Laburnum anagyroides	Var. 36	
Pp	Pyrus pyraeaster	Var. 20	
Pp	Pyrus pyraeaster	Var. 20	
Rc	Rosa canina	Var. 50	
Rca	Rhamnus catharticus	Var. 12	
Sj	Spartium junceum	Var. 90	
Vt	Viburnum tinus	Var. 70	

11 Elenco riassuntivo specie vegetali galleria policentrica

DISEGNI DI RIFERIMENTO

DESCRIZIONE CODICE

NOTE GENERALI



FASCIA CLIMATICA A : Bosco pianura

FASCIA CLIMATICA B : Alta pianura

FASCIA CLIMATICA C : Area del Garzo

AREA DI PERTINENZA FLUVIALE D : Vegetazione di ripa

CARATTERISTICHE DEI MATERIALI

COMMITTENTE:

ALTA SOVRIGLIANZA:

GENERAL CONTRACTOR:

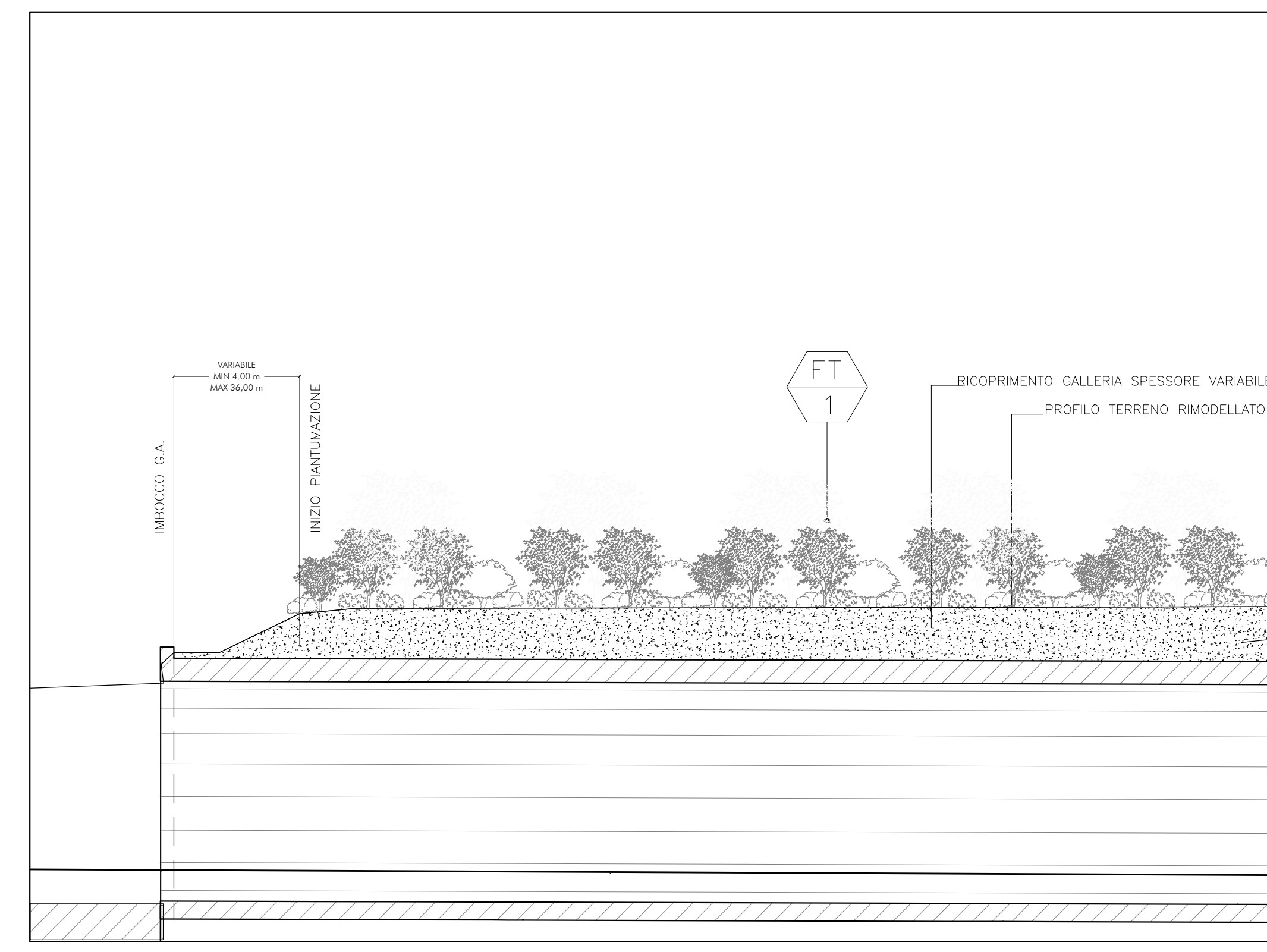
INFRASTRUTTURE FERROVIARIE STRATEGICHE DEFINITE DALLA LEGGE OBIETTIVO N. 443/01  
LINEA A.V. /A.C. TORINO - VENEZIA Tratta MILANO - VERONA  
Lotto funzionale Brescia-Verona  
PROGETTO DEFINITIVO

OPERE DI MITIGAZIONE A VERDE TIPO GALLERIA ARTIFICIALE AB

ALTA SOVRIGLIANZA:

COMMESSA	LOTTO	FASE	ENTE	TIPO DOC.	OPERA/DESCRIZIONE	PROGR.	REV.	SCALA
IN05	00	D	E2	SX	IM0007	004	0	1:200

PROGETTAZIONE GENERAL CONTRACTOR								Autorizzato/Date	
Rev.	Data	Descrizione	Redatto	Data	Verificato	Data	Approvato	Data	Consorzio
0	31/03/14	EMISSIONE PER CDS		31/03/14		31/03/14		31/03/14	Cepav due
1									
2									
3									



12 Sezione longitudinale tipo imbocco galleria artificiale