

1 Planimetria - Tipologie di vegetazione -  
 Scala 1:500

MODULI	DIMENSIONI	DENSITA' D'IMPIANTO
<b>MODULO SA</b>	Larghezza 5.00 m Lunghezza 11.25 m Area 56.25 mq	n. 24 piante/modulo 1 pianta ogni 2.34 mq
<b>MODULO AR</b>	Larghezza 9.75 m Lunghezza 10.00 m Area 100.00 mq	n. 30 piante/modulo 1 pianta ogni 3.66 mq

2 Descrizione

Note

- Il modulo contiene, per ogni fascia vegetazionale, sei specie di arbusti fra quelli indicati nella tabella. Compiture uguali sottintendono gruppi di specie uguali.
- I moduli di riferimento sono quelli rappresentati in scala 1:50. I moduli successivi sono ottenuti mediante traslazioni o rotazioni del primo.
- L'impianto deve essere realizzato a file parallele, per consentire una migliore manutenzione, ma esse possono avere andamento sinusoidale.

3 Note

DESEGNI DI RIFERIMENTO

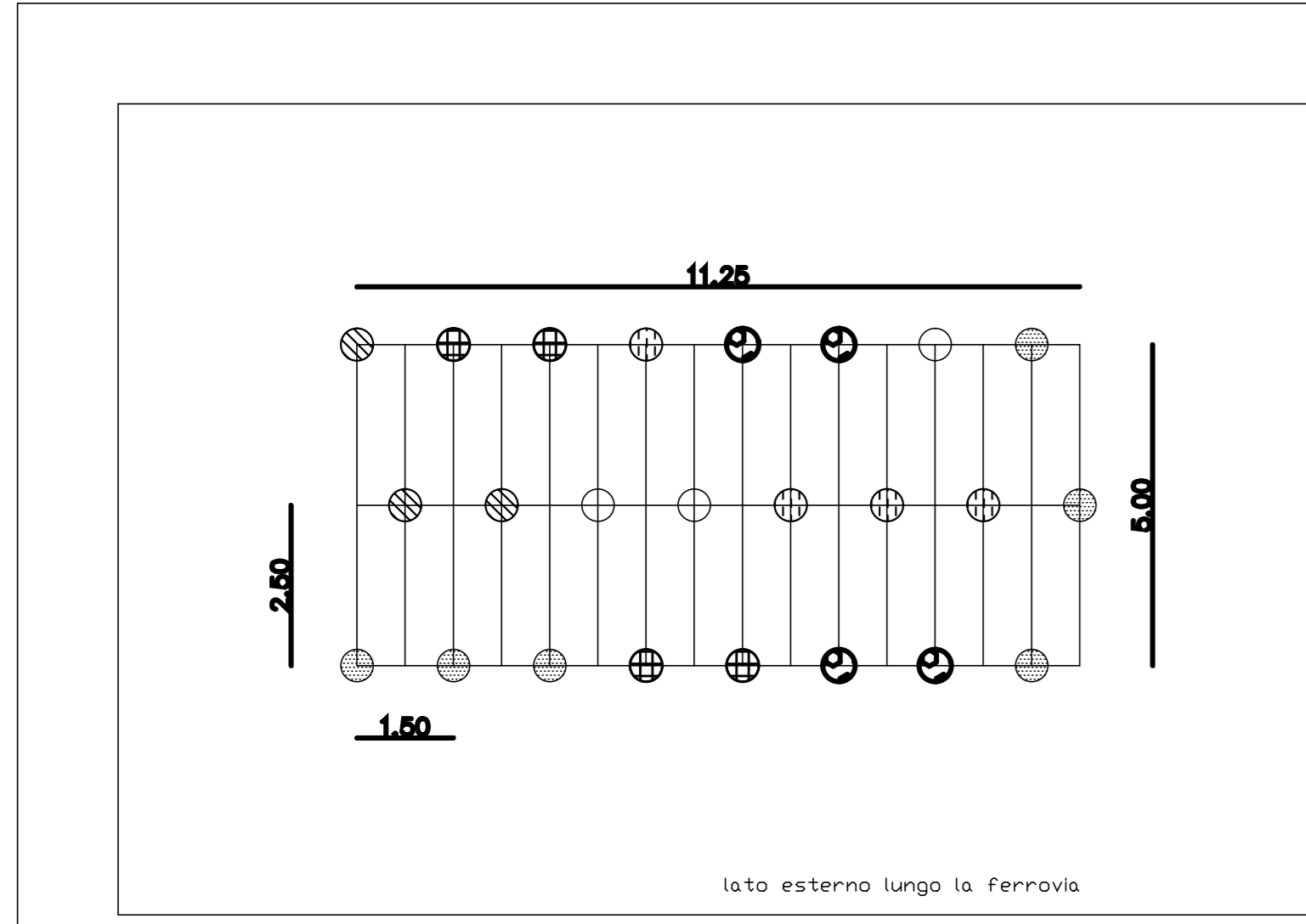
DESCRIZIONE CODICE

NOTE GENERALI

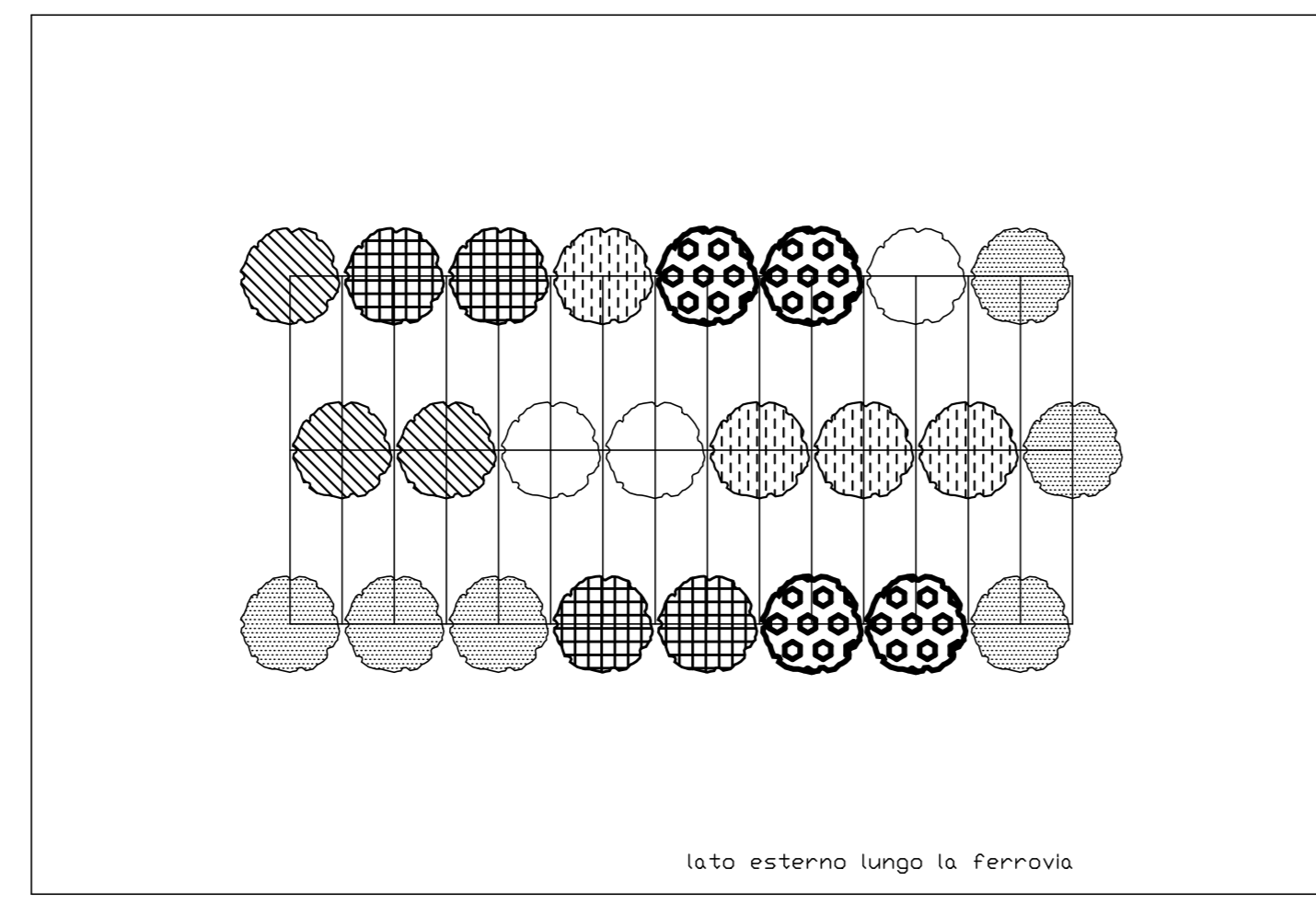
- Le specie vegetali sono messe a dimora a distanza dai binari e dalle strade in conformità alle disposizioni rispettivamente del DPR n°753/80, del Codice della strada e del Codice Civile - art.892 -

- Gli elenchi vegetazionali sono formulati anche sulla base del BURL, 1° supplemento straordinario al N°19 del 9 maggio 2000, "QUADERNO OPERE TIPO DI INGEGNERIA NATURALISTICA"

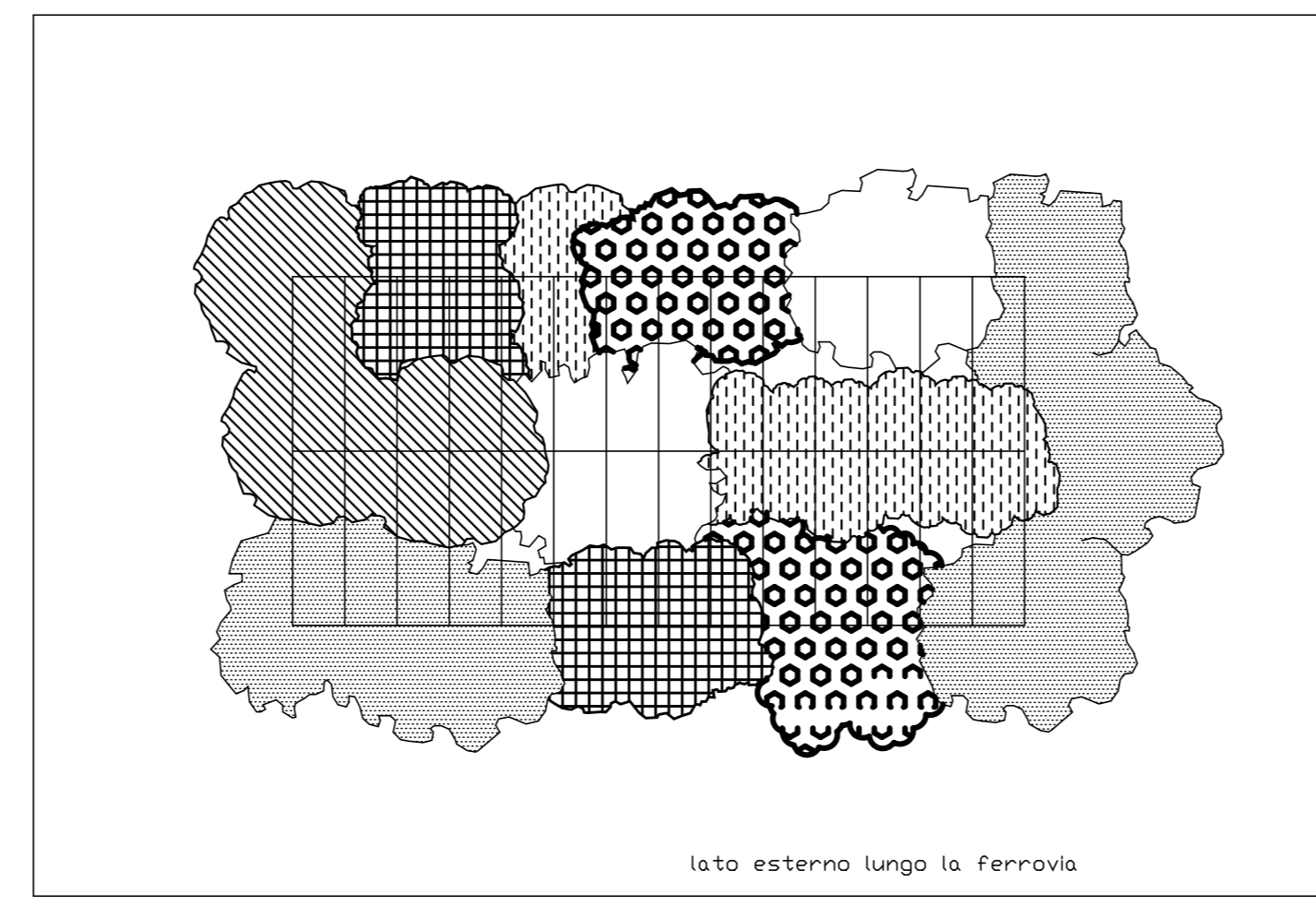
CARATTERISTICHE DEI MATERIALI



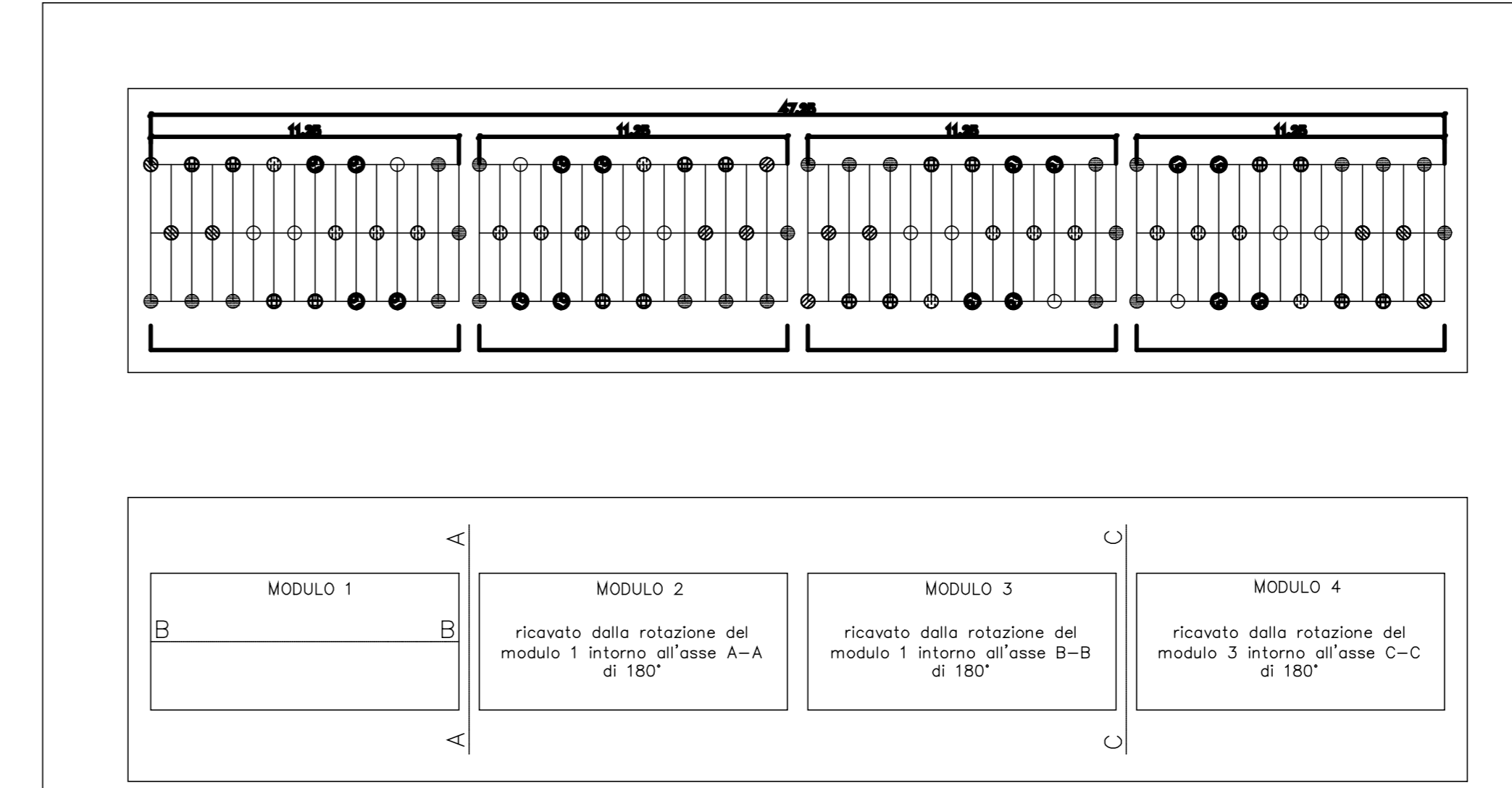
4A Densità all'impianto



4B Sviluppo dopo 3 anni



4C Sviluppo dopo 8 anni

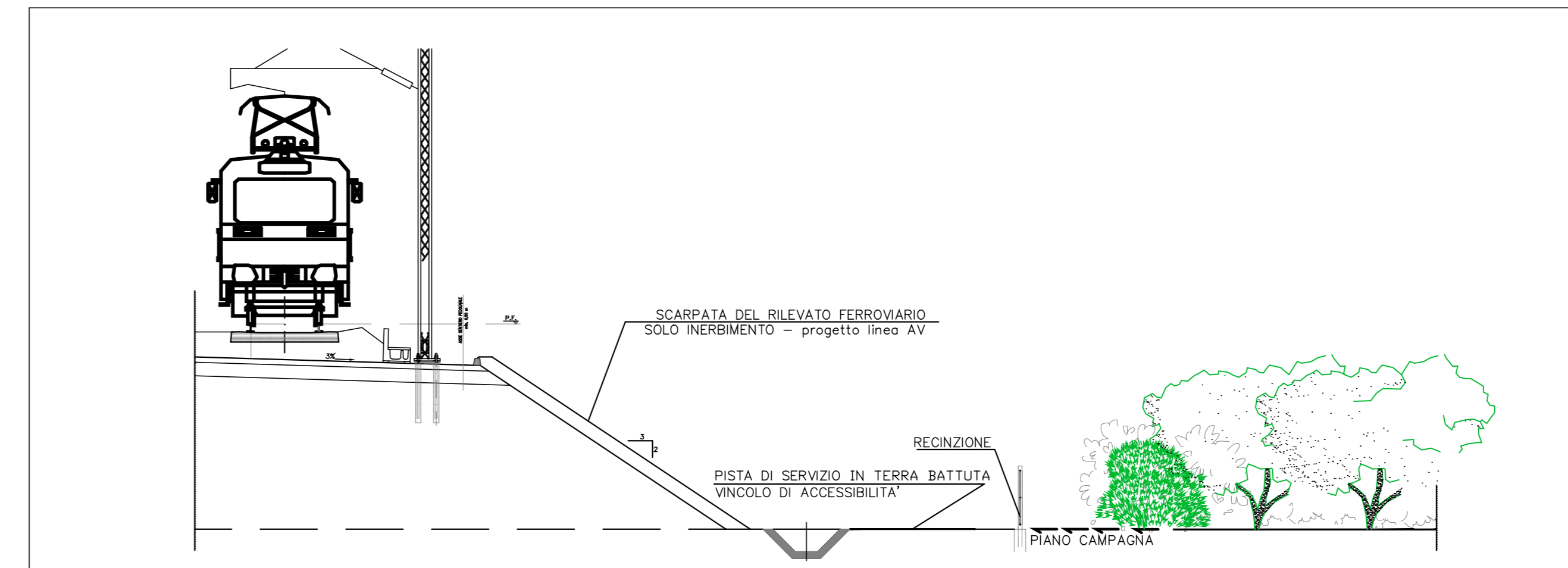


5 Modulo "SA" - accostamento fra moduli -  
 Scala 1:200

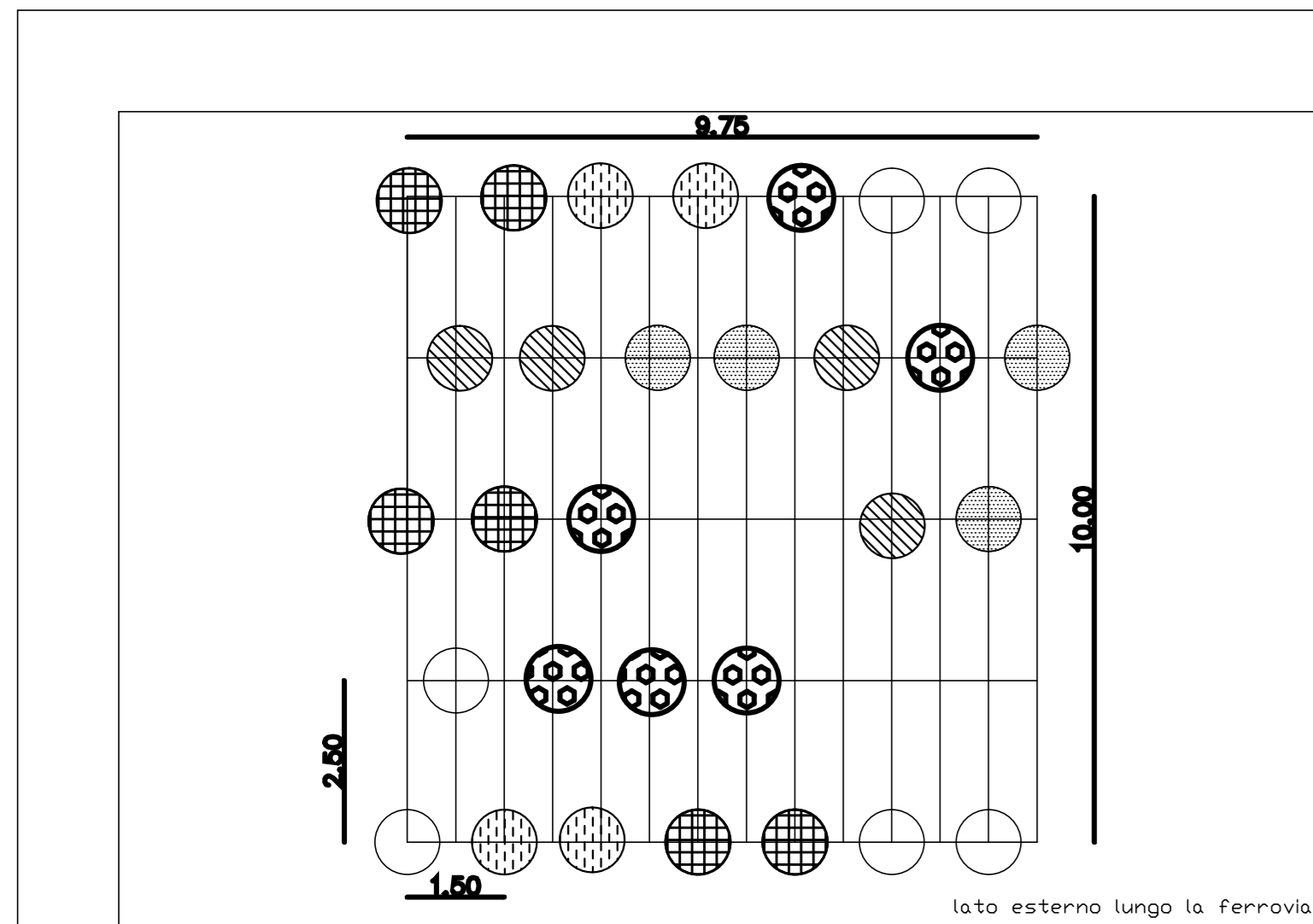
4 Modulo "SA" Siepe Arbustiva  
 Scala 1:100

ELENCHI VEGETAZIONE	FASCIA CLIMATICA A (fascia dei fontanili)			FASCIA CLIMATICA B (alta pianura)			FASCIA CLIMATICA C (area del Garda)			FASCIA DI PERTINENZA FLUVIALE D (vegetazione di ripa)		
	Genere e specie	Sesto (m) Compart. N° piante/25 m <sup>2</sup>	Note	Genere e specie	Sesto (m) Compart. N° piante/25 m <sup>2</sup>	Note	Genere e specie	Sesto (m) Compart. N° piante/25 m <sup>2</sup>	Note	Genere e specie	Sesto (m) Compart. N° piante/25 m <sup>2</sup>	Note
Crataegus monogyna	4			Cornus sanguinea	4		Crataegus monogyna	4		Crataegus monogyna	4	
Crataegus oxyacantha	4			Viburnum opulus	4		Ligustrum vulgare	4		Rubus caesius	4	
Salix caprea	4			Corylus avellana	4		Viburnum tinus	4		Salix alba	4	
Sambucus nigra	4			Crataegus monogyna	4		Sorbus torminalis	3		Salix daphnoides	3	
Ligustrum vulgare	4			Crataegus azarolus	4		Salix cinerea	3		Salix elegans	3	
Frangula alnus	4			Elaeagnus europaeus	4		Salix purpurea	4		Salix purpurea	4	
Salix cinerea	3			Hippophae rhamnoides	4		Sambucus nigra	4		Salix viminalis	4	
Salix elegans	3			Rhamnus cathartica	4		Salix caprea	4		Sambucus nigra	3	
Prunus padus	6			Rosa canina	6		Rosa canina	6		Viburnum opulus	6	
Rosa canina	6			Prunus spinosa	6		Salix cinerea	3				
Viburnum lantana	3			Salix cinerea	3		Salix elegans	3				
Cornus mas	3			Sambucus nigra	3		Sambucus nigra	3				
				Sorbus domestica	3		Sorbus domestica	3				

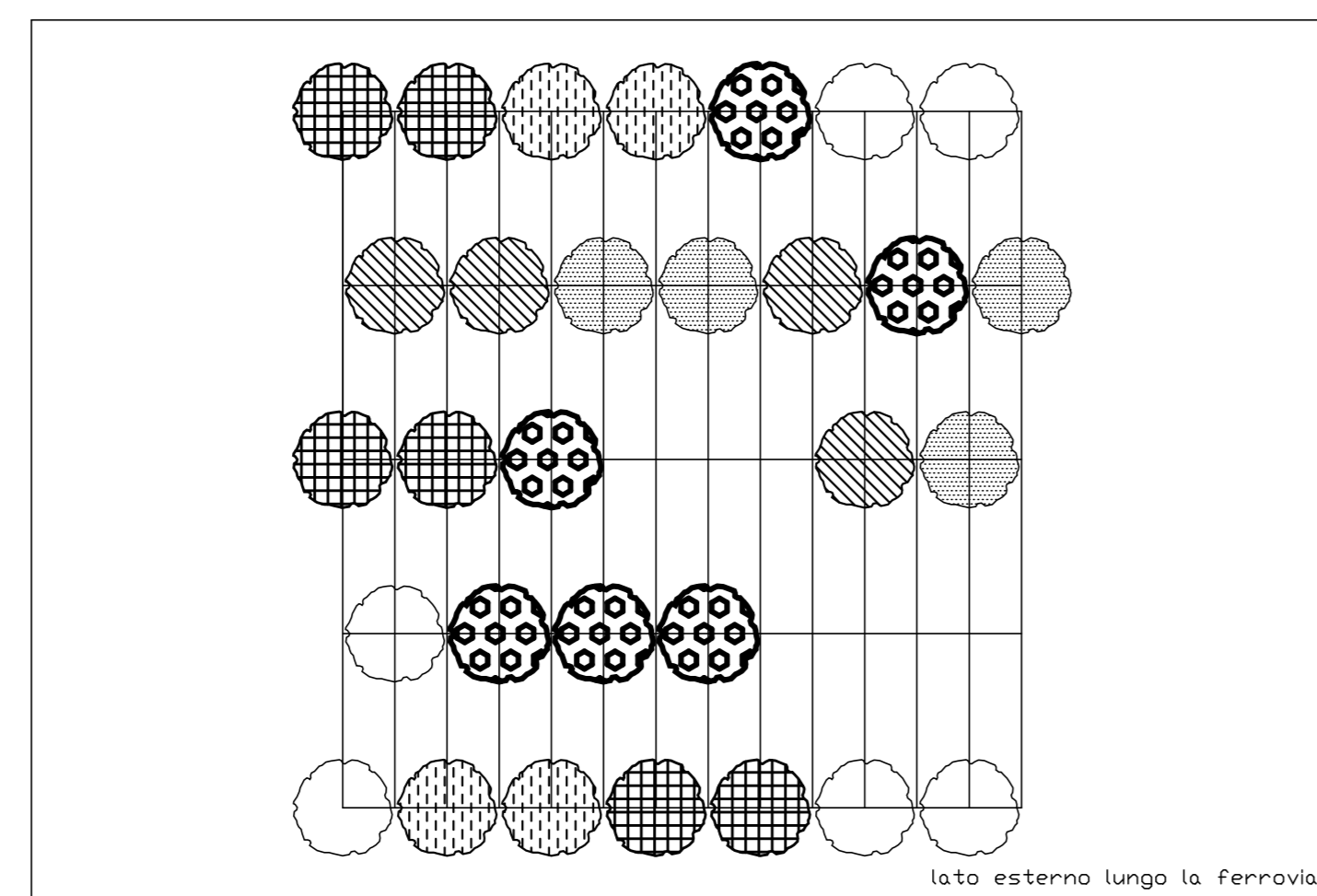
6 Modulo "SA" - specie vegetali -



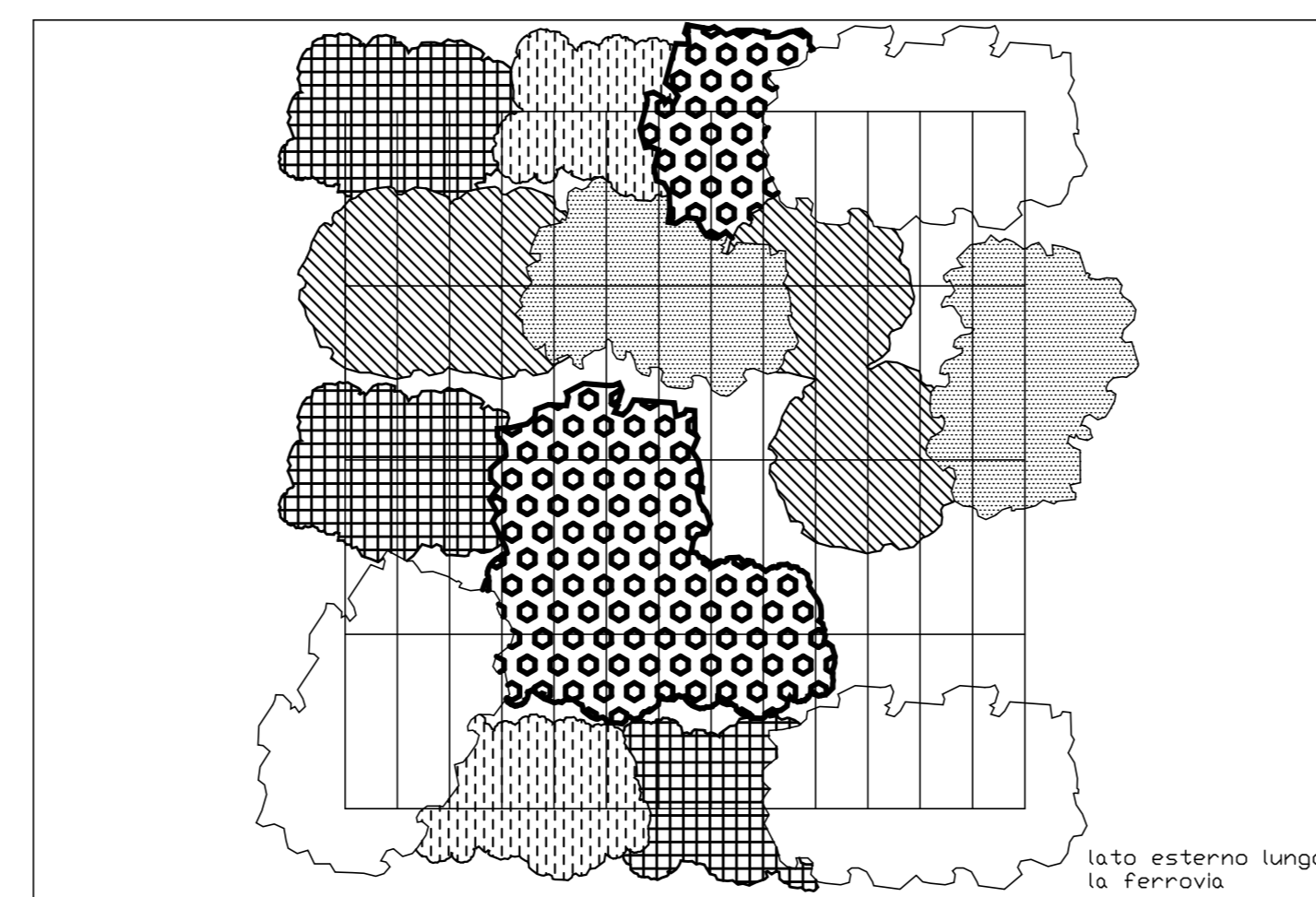
7 Modulo "SA" - vista lato ferrovia -  
 Scala 1:50



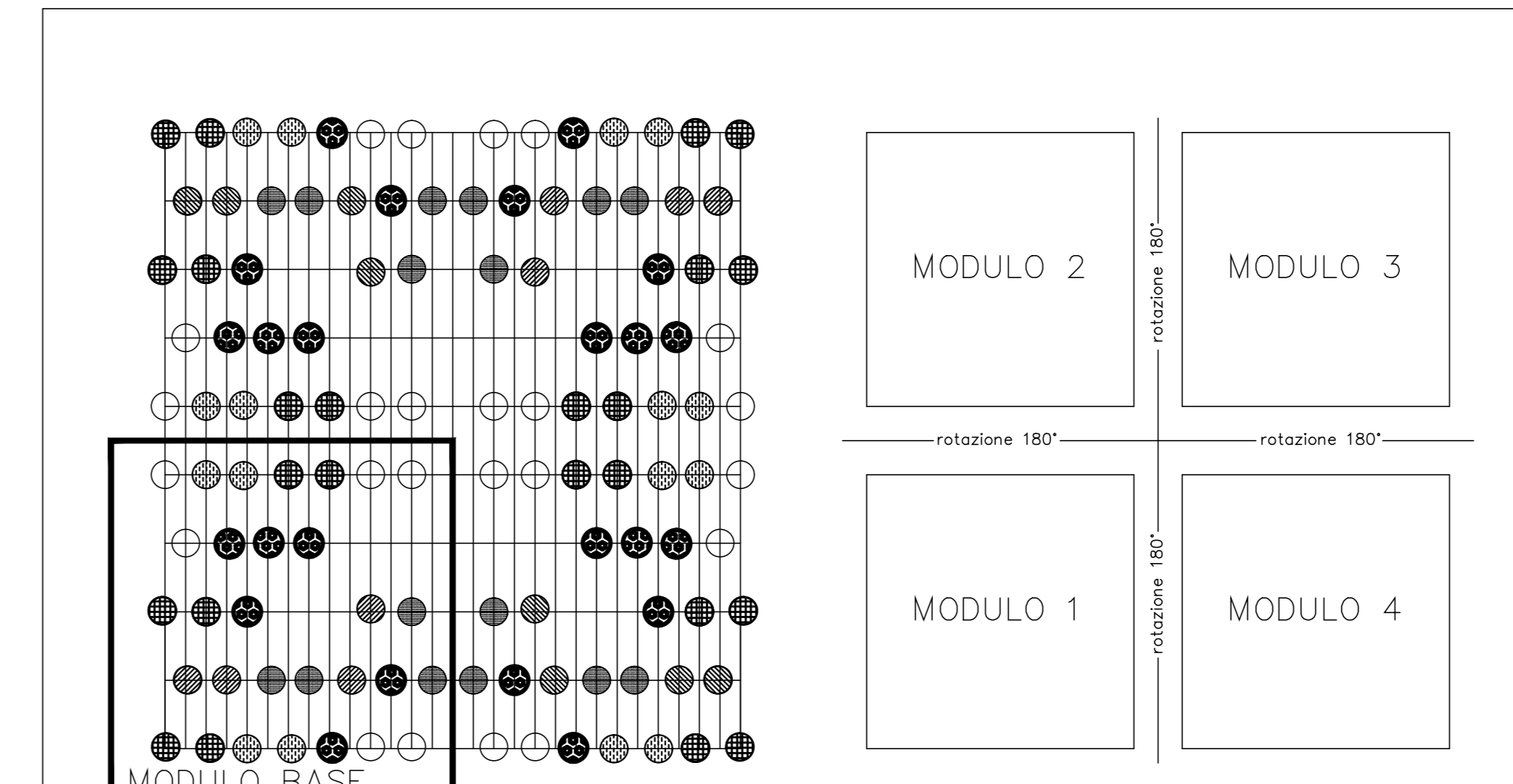
8A Densità all'impianto



8B Sviluppo dopo 3 anni



8C Sviluppo dopo 8 anni

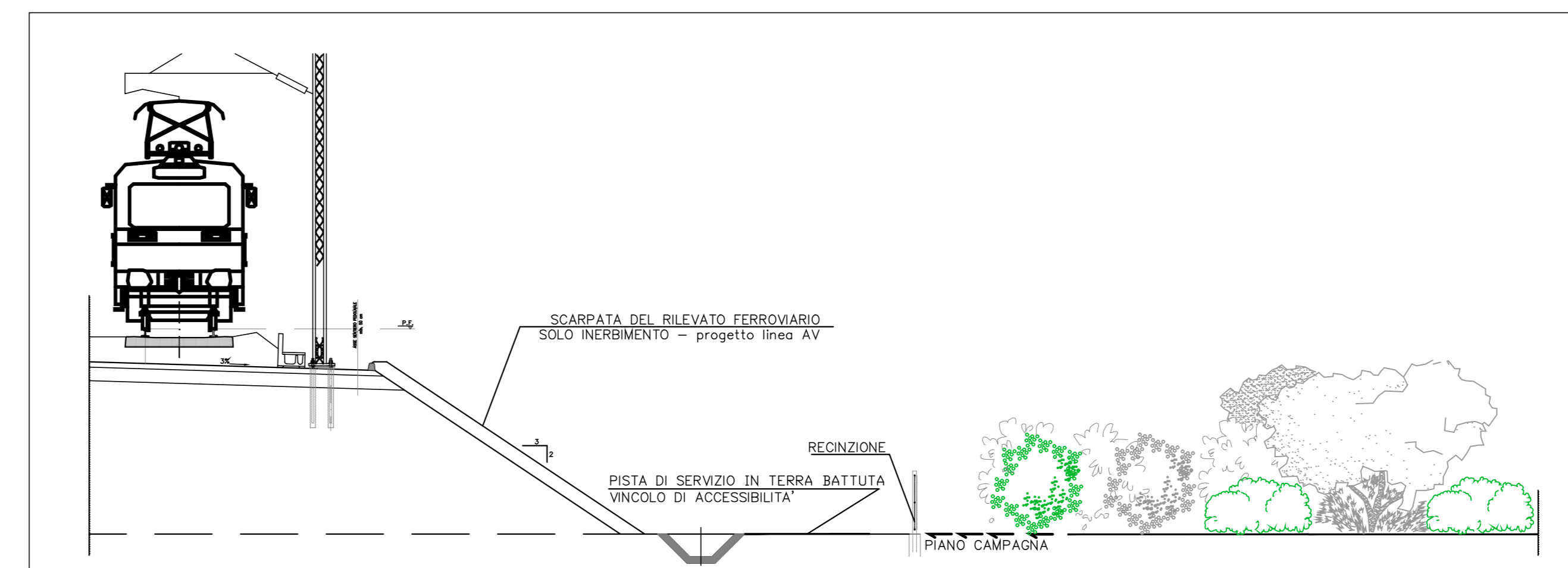


9 Modulo "AR" - accostamento fra moduli -  
 Scala 1:200

8 Modulo "AR" Arbustivo  
 Scala 1:100

ELENCHI VEGETAZIONE	FASCIA CLIMATICA A (fascia dei fontanili)			FASCIA CLIMATICA B (alta pianura)			FASCIA CLIMATICA C (area del Garda)			FASCIA DI PERTINENZA FLUVIALE D (vegetazione di ripa)		
	Genere e specie	Sesto (m) Compart. N° piante/25 m <sup>2</sup>	Note	Genere e specie	Sesto (m) Compart. N° piante/25 m <sup>2</sup>	Note	Genere e specie	Sesto (m) Compart. N° piante/25 m <sup>2</sup>	Note	Genere e specie	Sesto (m) Compart. N° piante/25 m <sup>2</sup>	Note
Crataegus monogyna	6			Cornus sanguinea	6		Crataegus monogyna	6		Crataegus monogyna	6	
Crataegus oxyacantha	6			Viburnum opulus	6		Ligustrum vulgare	6		Rubus caesius	6	
Salix caprea	6			Corylus avellana	6		Viburnum tinus	6		Salix alba	6	
Sambucus nigra	6			Crataegus monogyna	6		Sorbus torminalis	6		Salix daphnoides	6	
Ligustrum vulgare	6			Crataegus azarolus	6		Salix cinerea	6		Salix elegans	6	
Frangula alnus	4			Elaeagnus europaeus	4		Salix purpurea	4		Salix purpurea	4	
Salix cinerea	4			Hippophae rhamnoides	4		Sambucus nigra	4		Salix viminalis	4	
Salix elegans	4			Rhamnus cathartica	4		Salix caprea	4		Sambucus nigra	4	
Prunus padus	6			Rosa canina	6		Rosa canina	6		Viburnum opulus	6	
Rosa canina	6			Prunus spinosa	6		Salix cinerea	4				
Viburnum lantana	4			Salix cinerea	4		Salix elegans	4				
Cornus mas	4			Sambucus nigra	4		Sambucus nigra	4				
				Sorbus domestica	4		Sorbus domestica	4				

10 Modulo "AR" - specie vegetali -



11 Modulo "AR" - vista lato ferrovia -  
 Scala 1:50

COMMITENTE: **RFI** **GRUPPO FERROVIARIO ITALIANO**

ALTA SOVRIGLIANZA: **ITALFERR** **GRUPPO FERROVIARIO ITALIANO**

GENERAL CONTRACTOR: **Cepav due**

INFRASTRUTTURE FERROVIARIE STRATEGICHE DEFINITE DALLA LEGGE OBIETTIVO N. 443/01  
 LINEA A.V. /A.C. TORINO - VENEZIA Tratta MILANO - VERONA  
 Lotto funzionale Brescia-Verona  
 PROGETTO DEFINITIVO

OPERE DI MITIGAZIONE A VERDE  
 TIPO SIEPE ARBUSTIVA E ARBUSTETO

ALTA SOVRIGLIANZA: **ITALFERR**

COMMESSA: **IN05** LOTTO: **01** FASE: **D** ENTE: **E2** TIPO DOC: **SX** OPERA/DECIPLINA: **IM01/07** PROG. REV.: **015** 0 SCALA: **VARIE**

PROGETTAZIONE GENERAL CONTRACTOR

Rev.	Data	Descrizione	Redatto	Data	Verificato	Data	Approvato	Data	Autore/Date
0	31/03/14	EMISSIONE PER CDS	[Signature]	31/03/14	[Signature]	31/03/14	[Signature]	31/03/14	Cepav due Project Director [Signature]
1									
2									
3									

Salpem S.p.A. COMM. 032121 Data: 31/03/14 Doc.N. 06071\_05.dwg