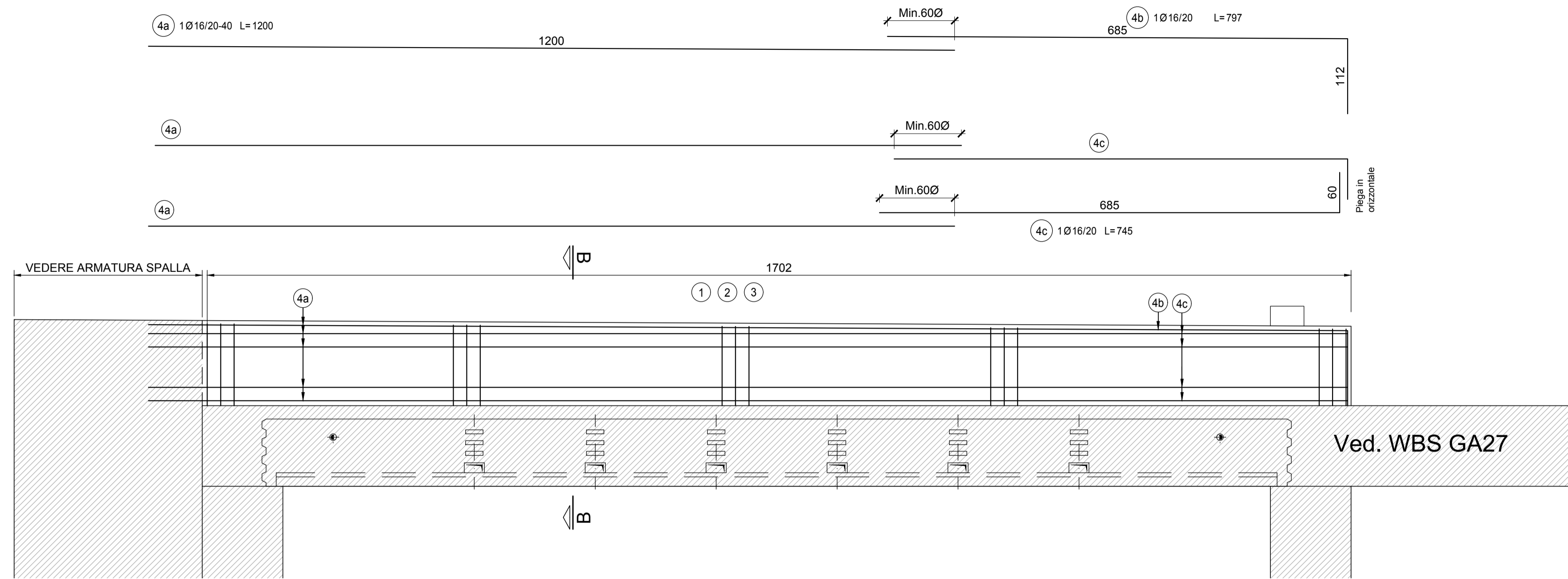
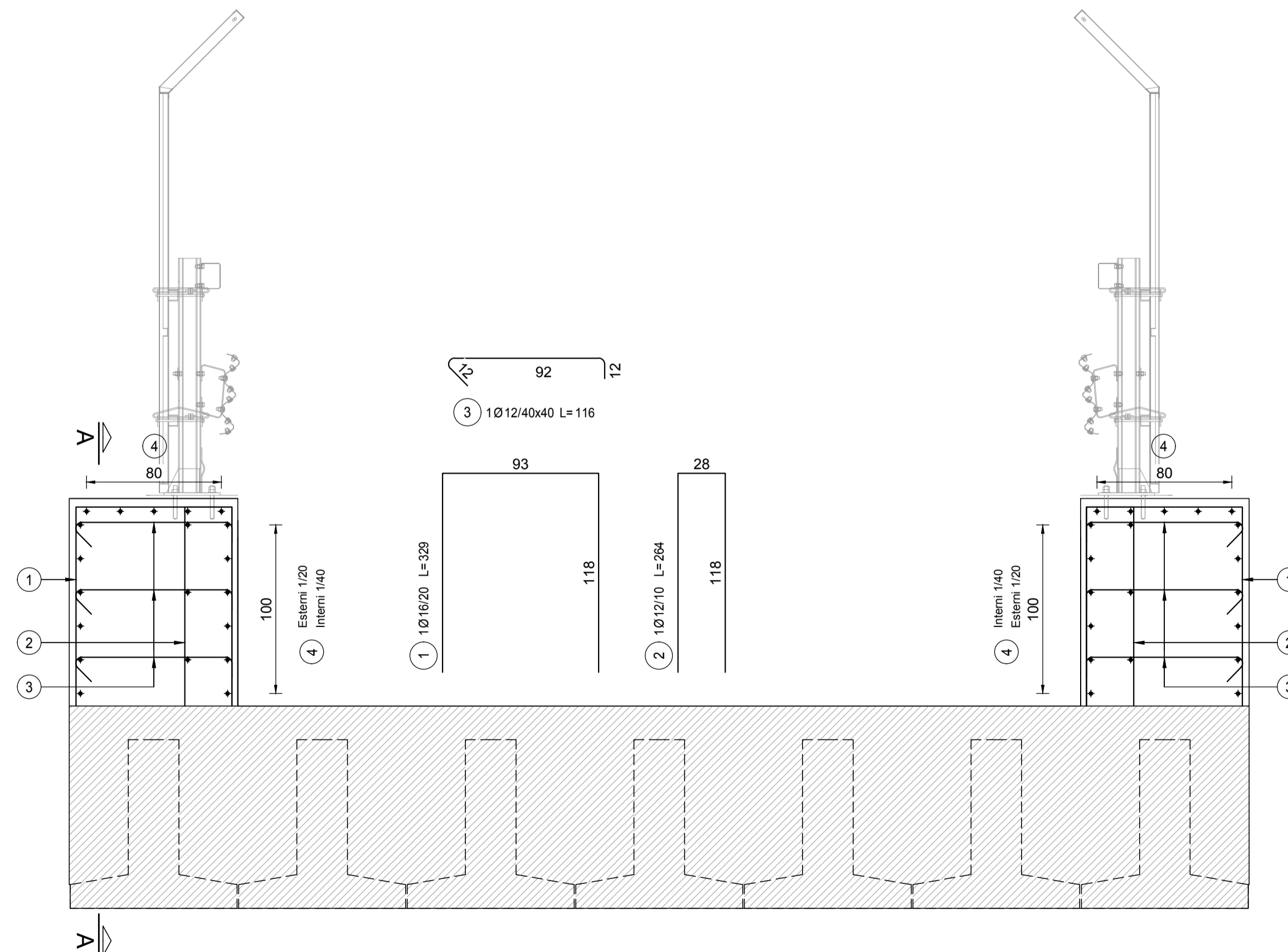


SEZIONE A-A
(scala 1:50)



SEZIONE B-B
(scala 1:25)



DISEGNI DI RIFERIMENTO

DESCRIZIONE	CODICE
• Tabella materiali	INOR12EE24TV400001
• Impalcato carpenteria - Pianta e sezioni	INOR12EE2BZIV40A5002
• Armatura soletta e impalcato	INOR12EE2BZIV40A5004

NOTE GENERALI

COMMITTENTE:

ALTA SORVEGLIANZA:

GENERAL CONTRACTOR:

Cepav due
Consorzio ENI per l'Alta Velocità

INFRASTRUTTURE FERROVIARIE STRATEGICHE DEFINITE DALLA LEGGE OBIETTIVO N. 443/01

LINEA A.V. /A.C. TORINO - VENEZIA Tratta MILANO - VERONA
Lotto funzionale Brescia-Verona
PROGETTO ESECUTIVO

IV40 - CVF BRESCIA EST SU LINEA STORICA pk 106+100,000
Armatura cordoli impalcato

GENERAL CONTRACTOR Consorzio Cepav due	DIRETTORE LAVORI	SCALA : VARIE
Data:	Data:	

COMMESSA	LOTTO	FASE	ENTE	TIPO DOC.	OPERA/DISCIPLINA	PROGR.	REV.
INOR	12	E	E2	BZ	IV40A5	001	A

PROGETTAZIONE						IL PROGETTISTA	
Rev.	Descrizione	Redatto	Data	Verificato	Data	Progettato	Data
A	EMISSIONE	Comalta	19/07/19	Beltrami	19/07/19	Liani	19/07/19
B							
C							

Dott. Ing. Carlo M. A. BELTRAMI
Ordine Ingegneri Milano n°A 21004
Data: 19/07/19

CIG. 751447334A File: INOR12EE2BZIV40A5001A_10.DWG

Progetto cofinanziato dalla Unione Europea CUP: F81H9100000008

Scala di plot: 1:1