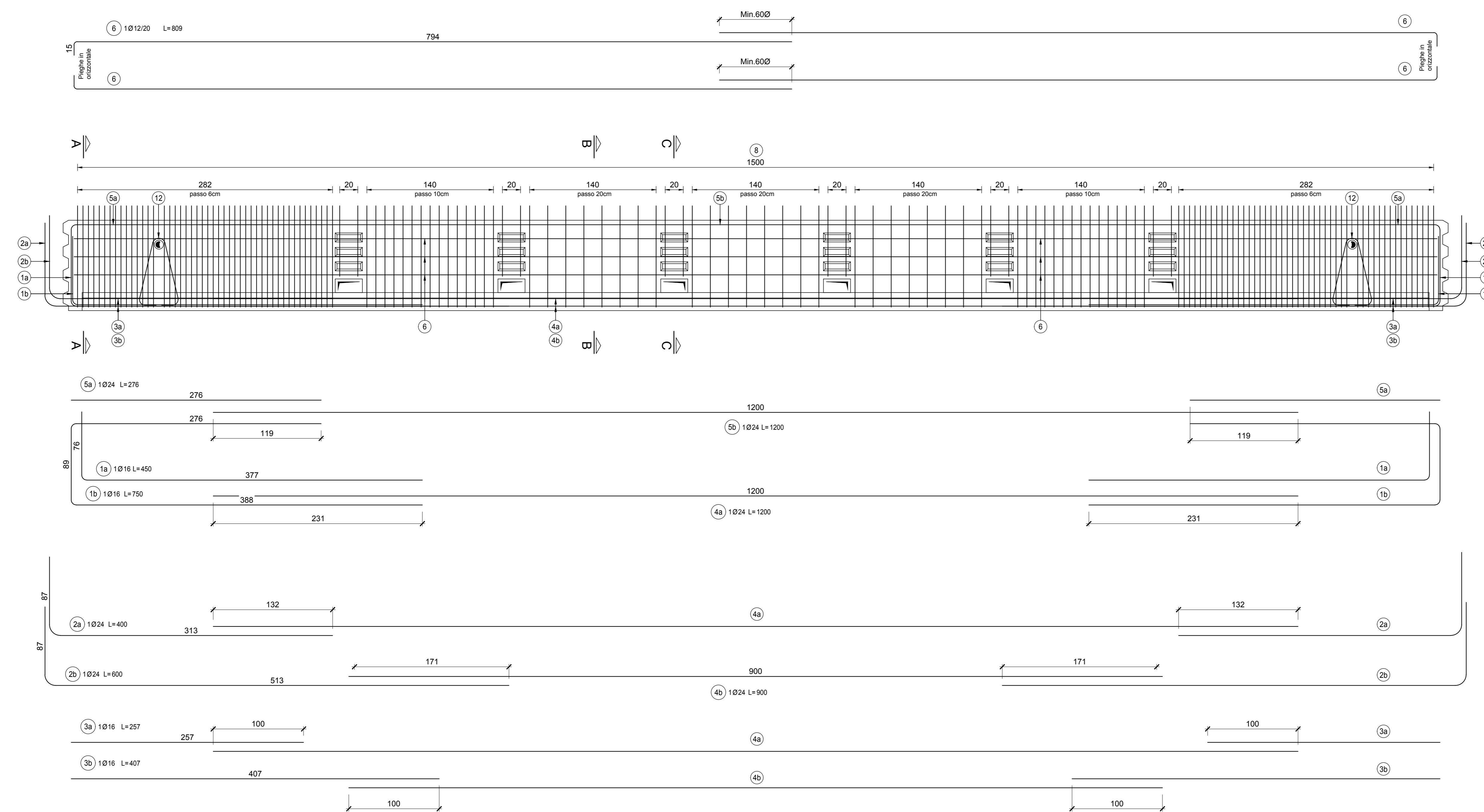


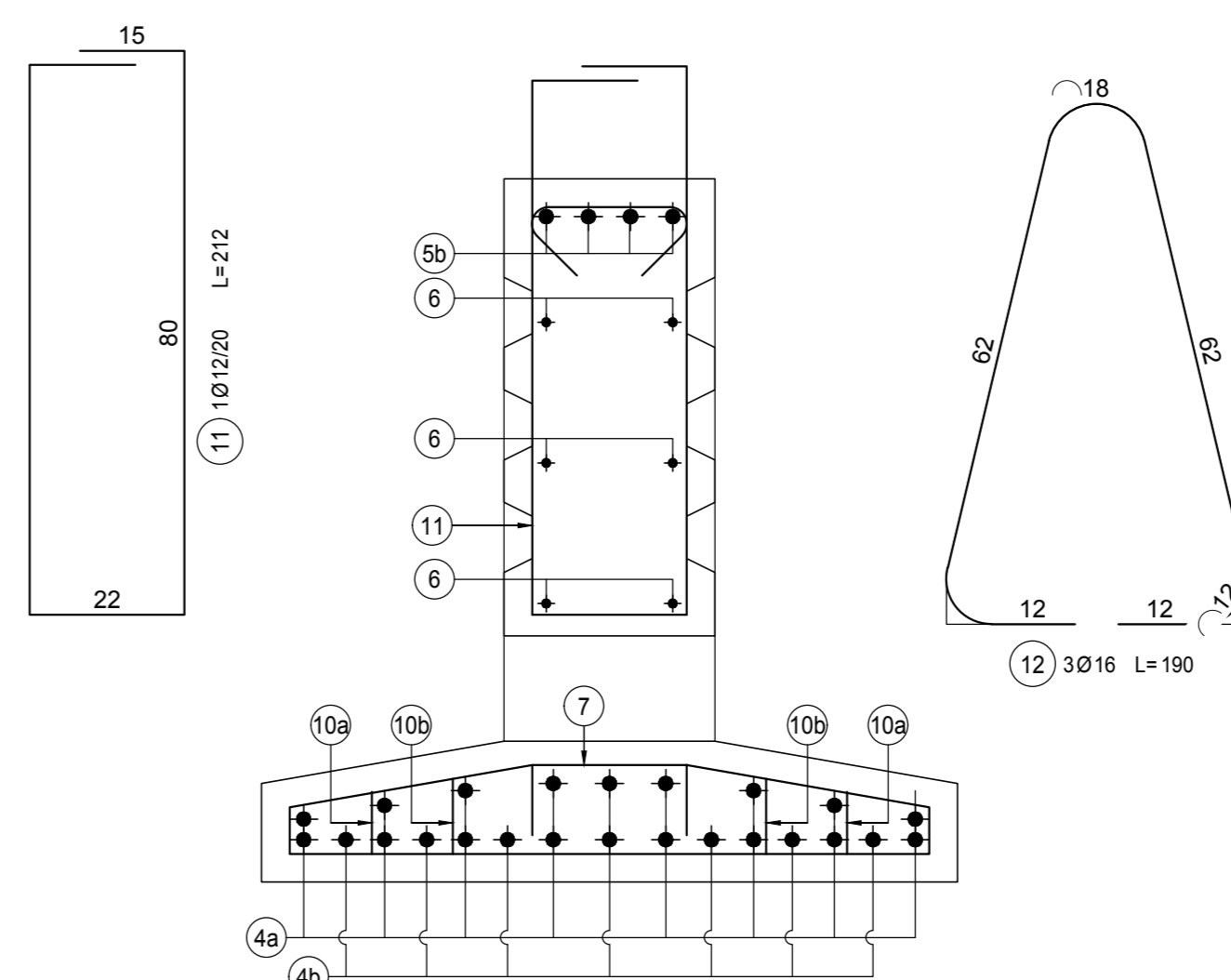
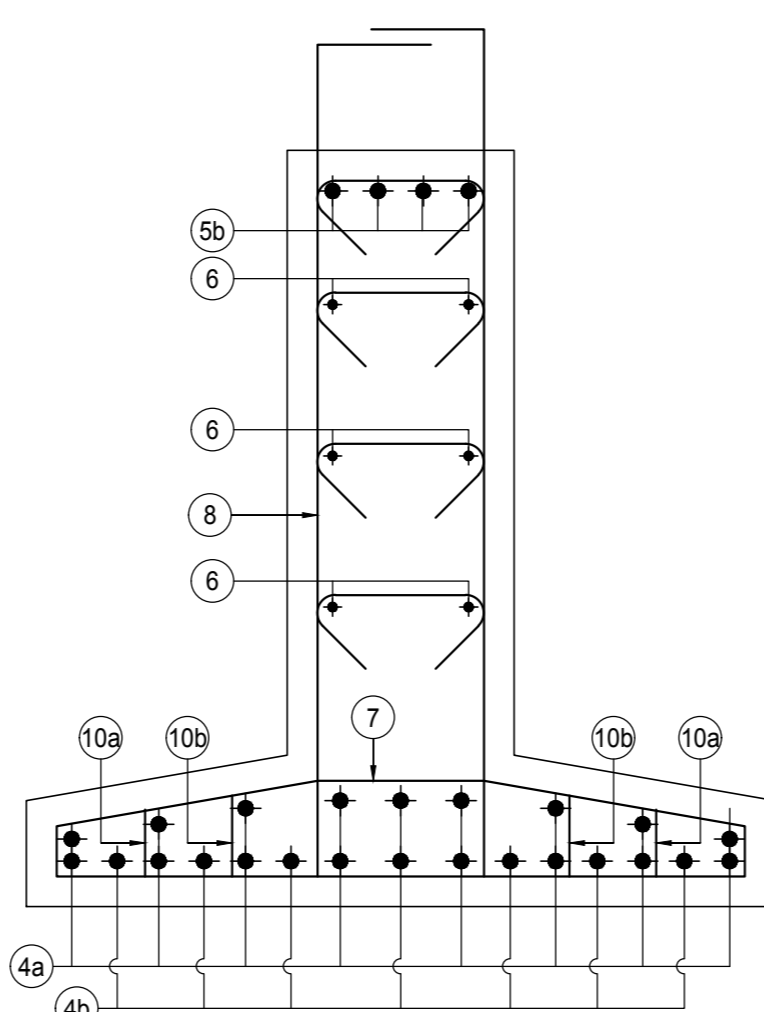
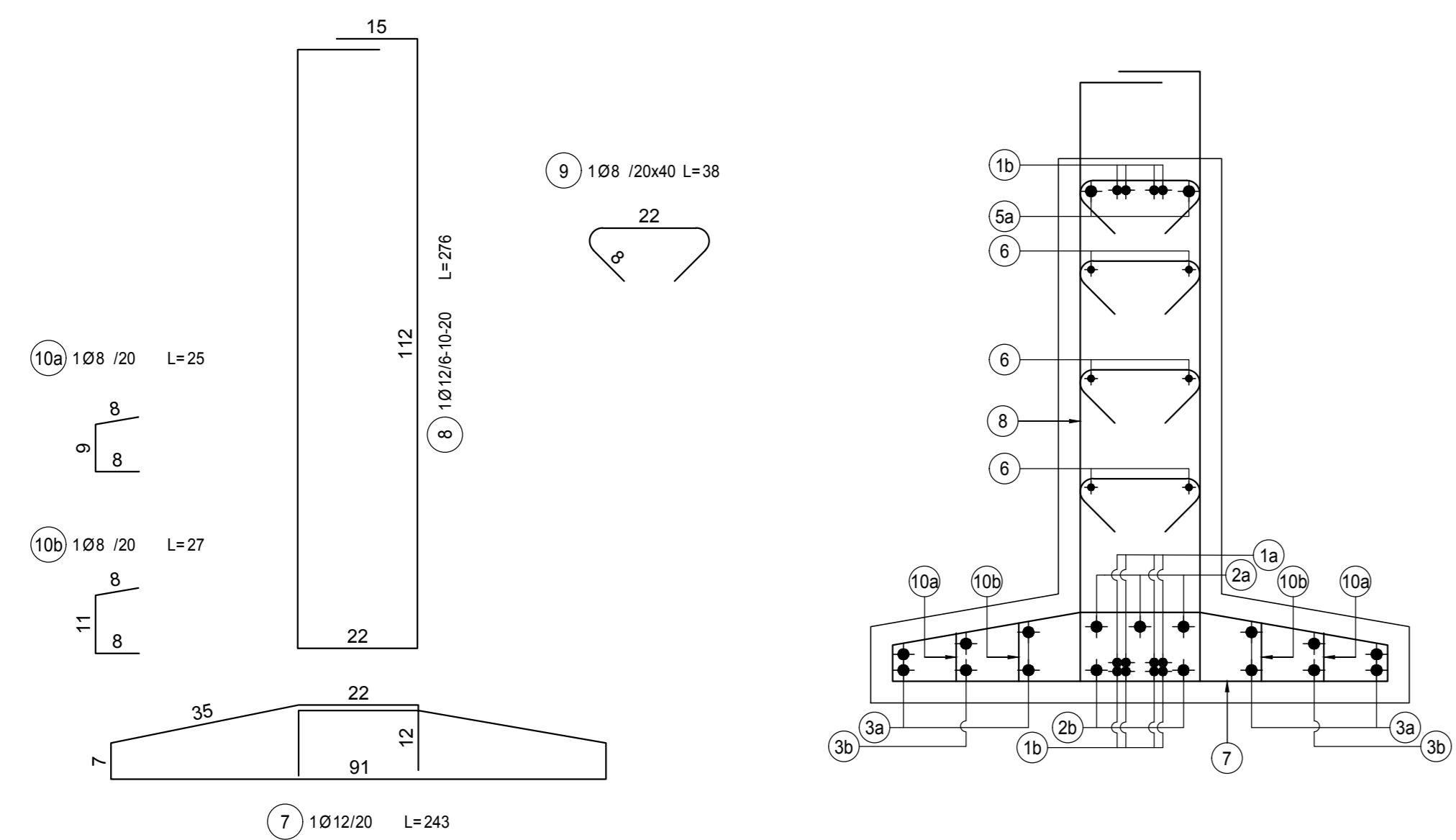
SEZIONE LONGITUDINALE
(scala 1:25)



SEZIONE A-A
(scala 1:10)

SEZIONE B-B
(scala 1:10)

SEZIONE C-C
(scala 1:10)



DISEGNI DI RIFERIMENTO

DESCRIZIONE	CODICE
• Tabella materiali	INOR12E12BZV40A0001
• Impalcato carpenteria - Pianta e sezioni	INOR12E12BZV40A0002

NOTE GENERALI

CARATTERISTICHE DEI MATERIALI

DESCRIZIONE	CODICE
Tabella materiali	INOR11EE24TGA1400001

COMMITTENTE:



ALTA Sorveglianza:



GENERAL CONTRACTOR:



INFRASTRUTTURE FERROVIARIE STRATEGICHE DEFINITE DALLA LEGGE OBIETTIVO N. 443/01

LINEA A.V. /A.C. TORINO - VENEZIA Tratta MILANO - VERONA
Lotto funzionale Brescia-Verona
PROGETTO ESECUTIVO

IV40 - CVF BRESCIA EST SU LINEA STORICA pk 106+100,000
Armatura trave prefabbricata

GENERAL CONTRACTOR

Consorzio
Cepam due

Data:

Data:

COMMESSA	LOTTO	FASE	ENTE	TIPO DOC.	OPERA/DISCIPLINA	PROGR.	REV.
INOR	12	E	E2	BZ	IV40A5	003	A

PROGETTAZIONE							IL PROGETTISTA
Rev.	Descrizione	Autore	Data	Verificatore	Data	Progettista	Data
A	EMMISSIONE		19/07/19		19/07/19		19/07/19
B							
C							

CIG: 751447334A File: INOR12EE2BZV40A0003A_10.DWG

Progetto cofinanziato dalla Unione Europea CUP: F81H19100000008

Scala di plot: 1:1