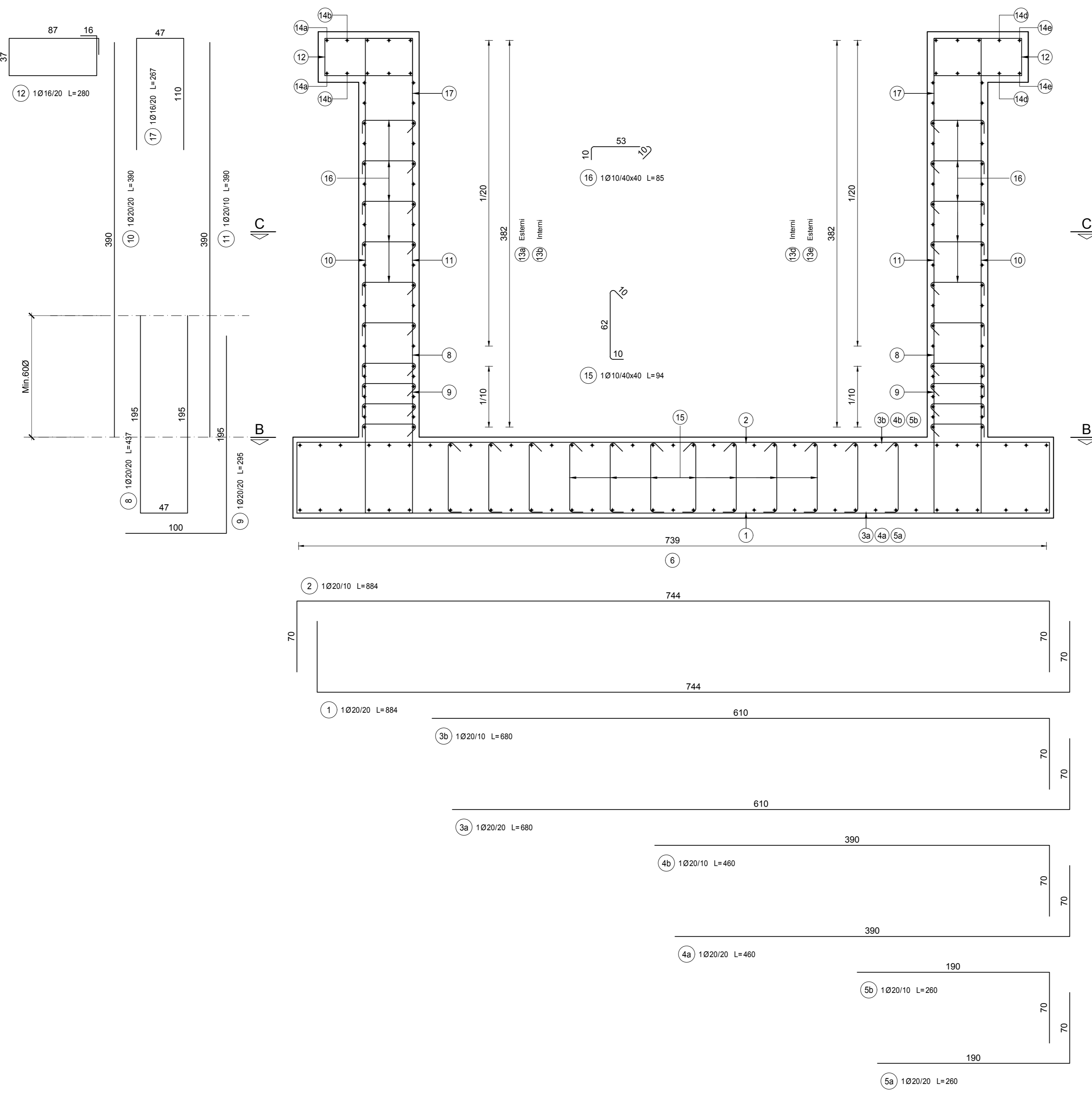
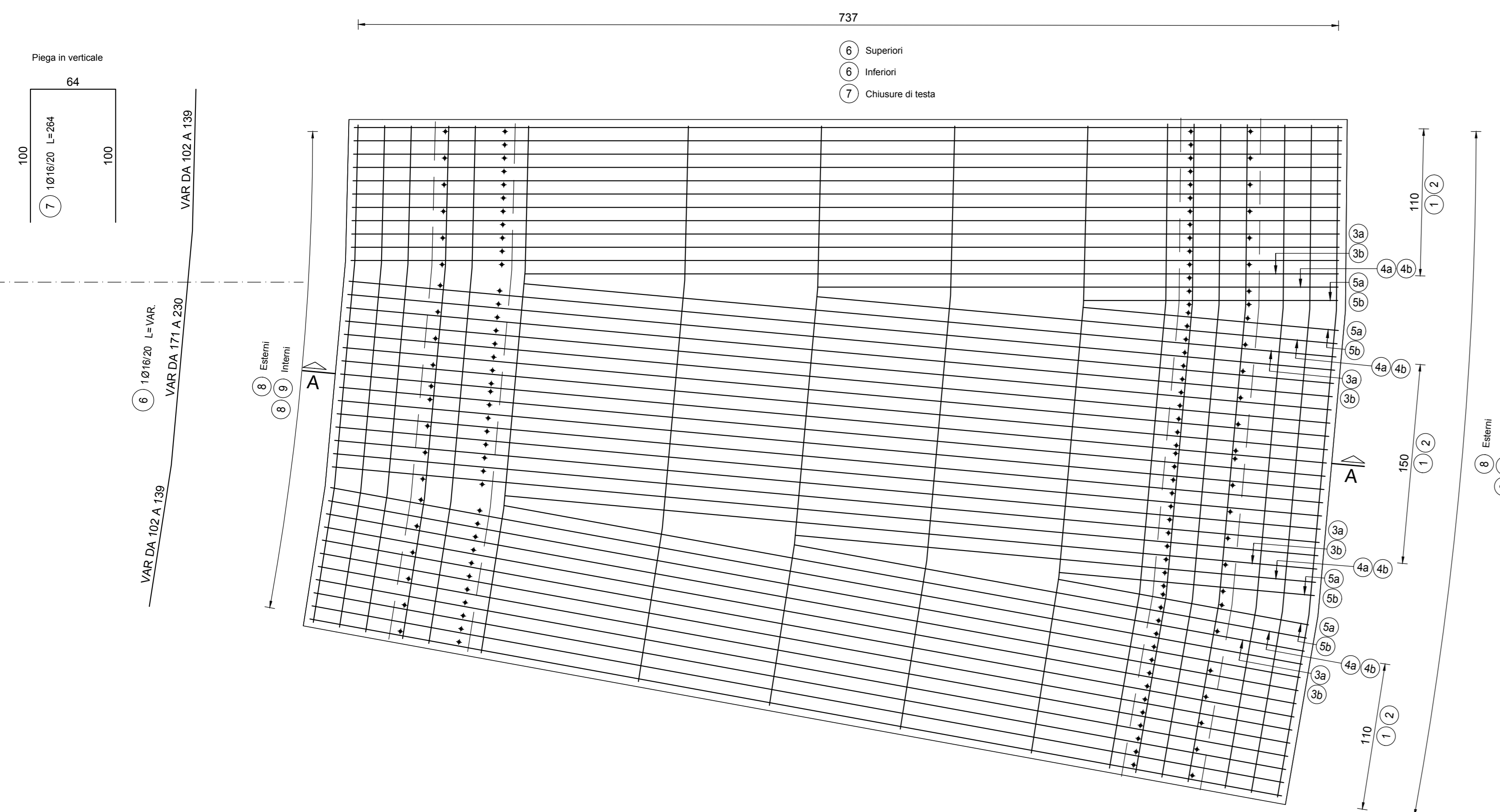


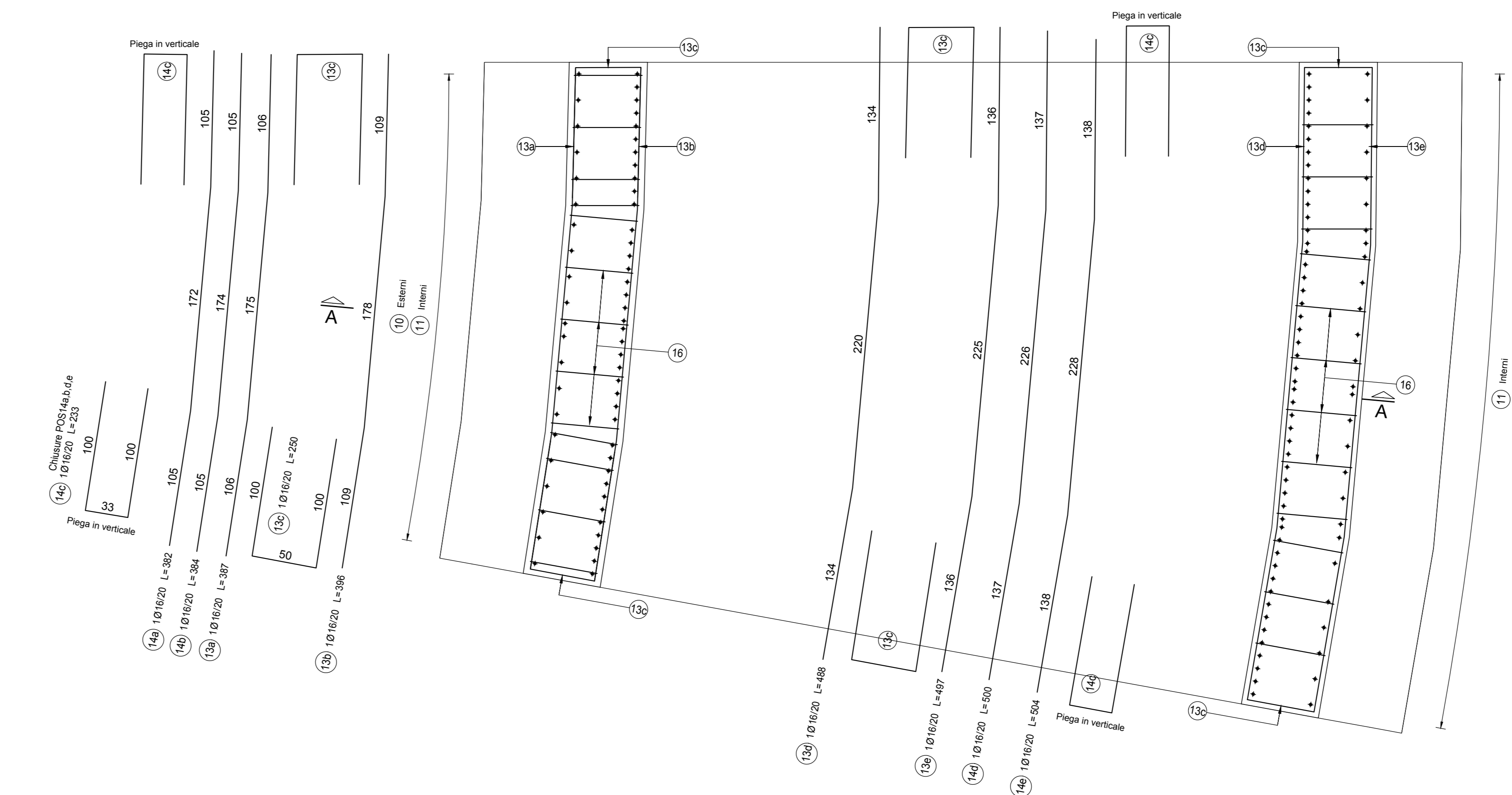
SEZIONE A-A
(scala 1:25)



SEZIONE B-B
(scala 1:25)



SEZIONE C-C
(scala 1:25)



DISEGNI DI RIFERIMENTO

DESCRIZIONE	CODICE
• Tabella materiali	INOR12E1247V14000001
• Carpenteria muri andanti	INOR12E1248V14000001

NOTE GENERALI

COMMITTENTE:



ALTA Sorveglianza:



GENERAL CONTRACTOR:



INFRASTRUTTURE FERROVIARIE STRATEGICHE DEFINITE DALLA LEGGE OBIETTIVO N. 443/01

LINEA A.V. /A.C. TORINO - VENEZIA Tratta MILANO - VERONA
Lotto funzionale Brescia-Verona
PROGETTO ESECUTIVO
IV40 - CVF BRESCIA EST SU LINEA STORICA pk 106+100,000
Armatura muri Tav. 1/2

GENERAL CONTRACTOR

Consorzio
Cepav due

Data:

DIRETTORE LAVORI

Consorzio
Cepav due

Data:

SCALA:
1:25

COMMESSA	LOTTO	FASE	ENTE	TIPO DOC.	OPERA/DISCIPLINA	PROGR.	REV.
INOR	12	E	E2	BZ	IV40A6	001	A

PROGETTAZIONE							IL PROGETTISTA
Rev.	Descrizione	Autore	Data	Verifica	Data	Progetto	Data
A	EMMISSIONE	Comata	19/07/19	Belfanti	19/07/19	Lari	19/07/19
B							
C							

CIG: 751447334A Progetto cofinanziato dalla Unione Europea File: INOR12E2E2B2V40A6001A_10.DWG CUP: F81H19100000008

Scala di plot: 1:1