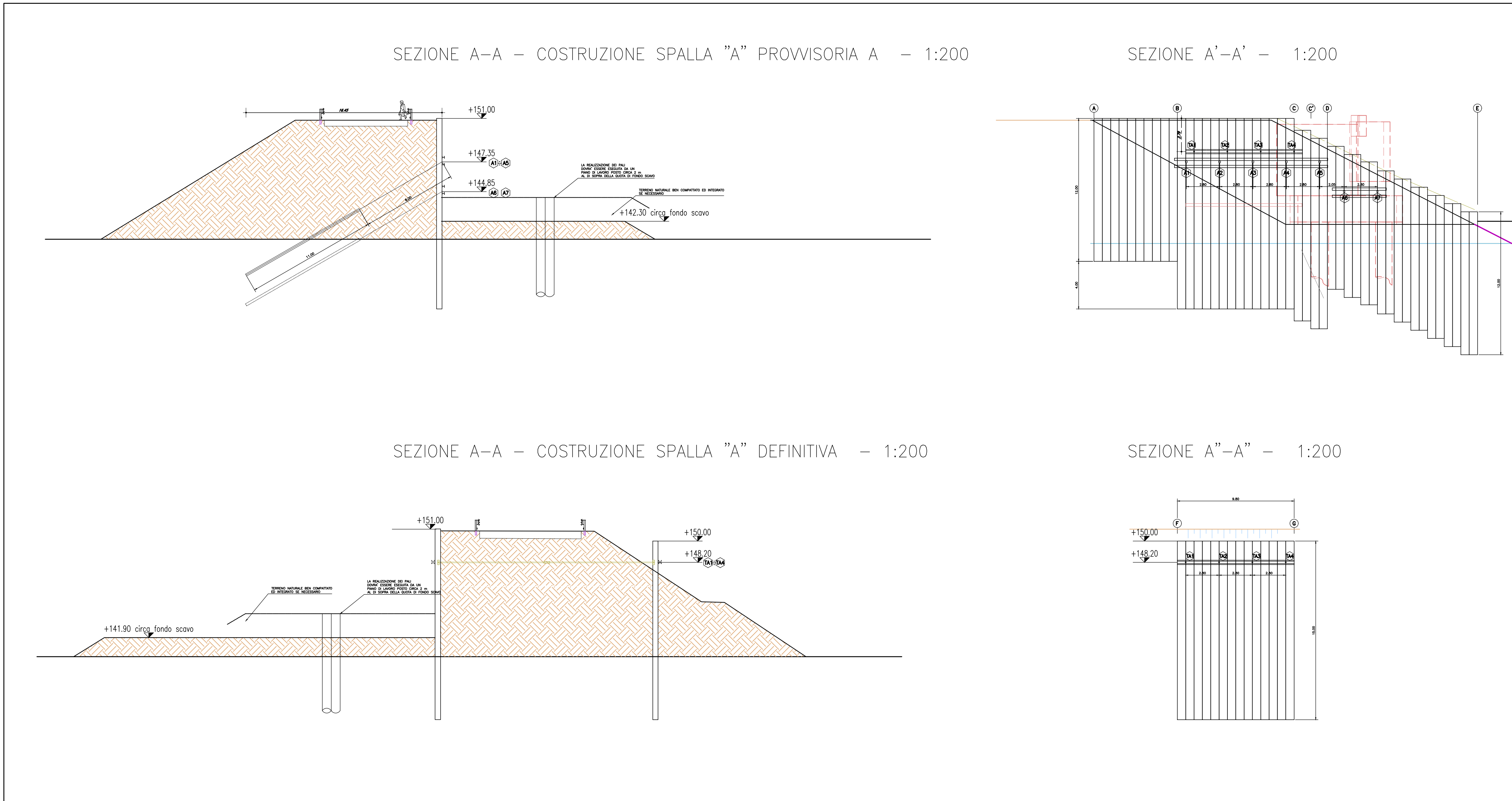


SPALLA A – SCALA 1:200



DISEGNI DI RIFERIMENTO

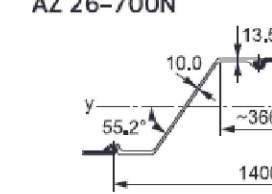
DESCRIZIONE	CODICE

NOTE GENERALI

TUTTE LE MISURE SONO ESPRESSE IN m.
 LE INDICAZIONI RELATIVE ALLE PALANCOLE SONO DA INTENDERSI COME REQUISITI AL MINIMO.
 L'APPALTATORE POTRA' UTILIZZARE PROFILI EQUIVALENTI, PURCHÉ NE DIMOSTRI L'IDONEITA' STATICA E L'ADEGUATEZZA,
 AI FINI DELL'INFESSIONE.
 LA COSTRUZIONE DOVRA' ESSERE PRECEDUTA DA ACCURATO RILEVO DELL'ESISTENTE.

CARATTERISTICHE DEI MATERIALI

ACCIAIO PER PALANCOLE S355GP (ex Fe510)

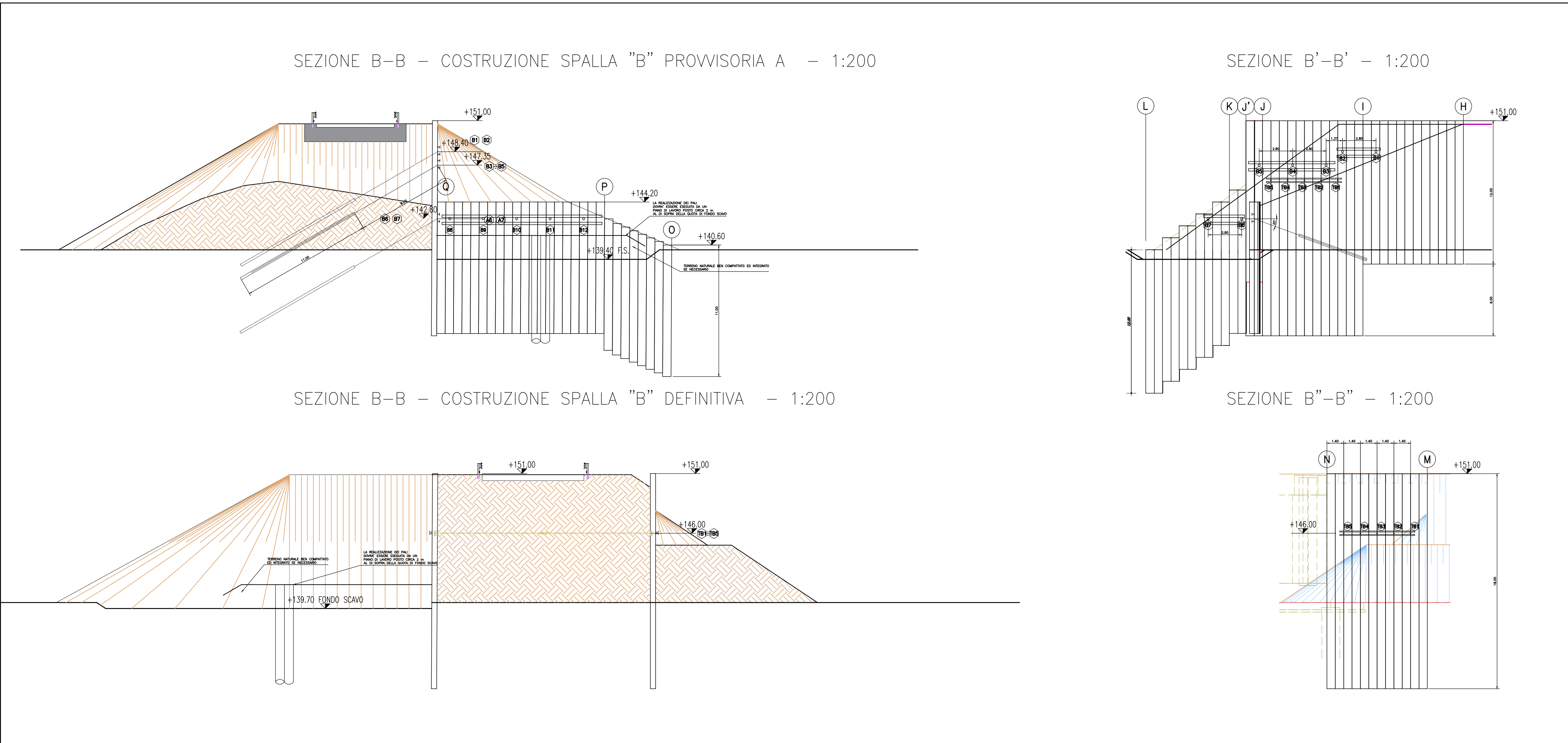
Section	S = Single pile D = Double pile	Sectional area	Mass	Moment of inertia	Elastic section modulus	Radius of gyration	Coating area ¹⁾
		cm ²	kg/m	cm ⁴	cm ³	cm	m ² /m
 S355GP	Per S	123.5	96.9	41850	1820	18.41	0.96
	Per D	247.0	193.9	83710	3640	18.41	1.92
	Per m of wall	176.4	138.5	59790	2600	18.41	1.37

TIRANTI PROVVISORI:
 Trefoli 0.6" (area=139mm²)
 Tensione caratteristica di rottura (R_{TR}): > 1860 MPa
 Tensione caratteristica allo 0.1% di deformazione (R_{0.1K}): > 1670 MPa
 Øperf > 200 mm
 - INIEZIONE IRS (2 VALVOLE 4 MANICHETTE PER METRO DI FONDAZIONE)
 quantità di micela ~ 700lt per VALVOLA
 PRESSIONI DI INIEZIONE > 25 bar

MISCELA DI INIEZIONE PER ANDRAGGI:
 - Rm ≥ 25 Mpa
 - A/C ≤ 0.38
 - Massa volumica ≥ 1.75 g/cm³

ACCIAIO PER BARRE E ALTRA CARPENTERIA METALLICA S355JR

SPALLA B – SCALA 1:200



COMMITTENTE:



ALTA SORVEGLIANZA:



GENERAL CONTRACTOR:



INFRASTRUTTURE FERROVIARIE STRATEGICHE DEFINITE DALLA
 LEGGE OBIETTIVO N. 443/01
 LINEA A.V./A.C. TORINO - VENEZIA Tratta MILANO - VERONA
 Lotto funzionale Brescia-Verona
 PROGETTO ESECUTIVO
 IV28 - CAVALCAFERROVIA TANG. SUD BS - COLLEGAMENTO QBSE/AC KM 107+055.597
 OPERE PROVVISORIALI
 Spalla A - Spalla B

GENERAL CONTRACTOR Consortio Cepav due	DIRETTORE LAVORI	SCALA: VARIE					
Data:	Data:						
COMMESSA	LOTTO	FASE	ENTE	TIPO DOC.	OPERA/DISCIPLINA	PROGR.	REV.
INOR	12	E	E2	B2	IV28A1	003	A
PROGETTAZIONE		IL PROGETTISTA					
Rev.	Descrizione	Autore	Data	Verifica	Data	Progetto	Data
A	EMMISSIONE	CARDELLA	15/05/20	BECCI	15/05/20	LIANI	15/05/20
B							
C							

CI.G. 751447334A File: INOR12EE28ZV28A1003A_10.dwg
 Progetto cofinanziato dalla Unione Europea CUP: F81H100000008
 Scala di plot: 1:1