

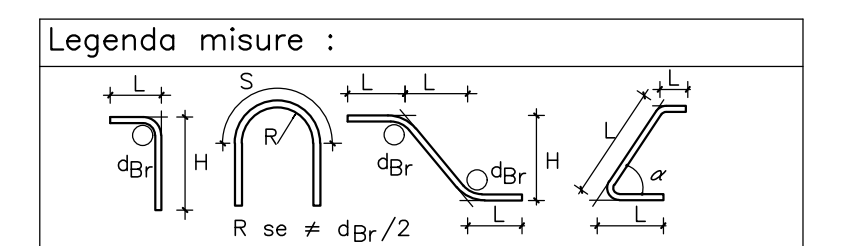
SEZIONE TRASVERSALE TIPO 1:20

DOCUMENTI DI RIFERIMENTO

DESCRIZIONE	CODICE
1000 - CAVALCAFERRROVIA TIPOLOGICA	
PRESCRIZIONI MATERIALI E NOTE GENERALI	INOR11EE24TH0000001
SMALTIMENTO ASSE METEORICO - GALLERIA CON BOCCHINO	INOR11EE24TH0000001
DBE - CAVALCAFERRROVIA TANG. SUD BS - COLLEGAMENTO QBSE/AC km. 107+055.597	
RELAZIONE TECNICA GENERALE CAVALCAFERRROVIA	INOR11EE24TH0000001
RELAZIONE DI CALCOLO IMPALCATO	INOR11EE24TH0000001
PUNTA CARANDINI E PUNTA IMPALCATO	INOR11EE24TH0000001
SEZIONE LONGITUDINALE, PROSPETTO LONGITUDINALE E SEZIONE TRASVERSALE	INOR11EE24TH0000001
CARPENTERIA IMPALCATO - DETTAGLI ED ANZIO	INOR11EE24TH0000001
CARPENTERIA METALLICA IMPALCATO - DISCOSTO D'ASSEME	INOR11EE24TH0000001
CARPENTERIA METALLICA IMPALCATO - TRAFERSI	INOR11EE24TH0000001
CARPENTERIA METALLICA IMPALCATO - TAVOLA 1/2	INOR11EE24TH0000001
LASTRE TRALUCHE IMPALCATO - TAVOLA 1/2	INOR11EE24TH0000001
FASE COSTRUTTIVE - TAVOLA 1/2	INOR11EE24TH0000001
FASE COSTRUTTIVE - TAVOLA 1/2	INOR11EE24TH0000001

NOTE GENERALI

- TUTTE LE MISURE SONO ESPRESSE IN CENTIMETRI
- TUTTI GLI ANGOLI SONO ESPRESSE IN GRADI SESSADESIMALI
- COPPIERINO ADDITATO : 4cm



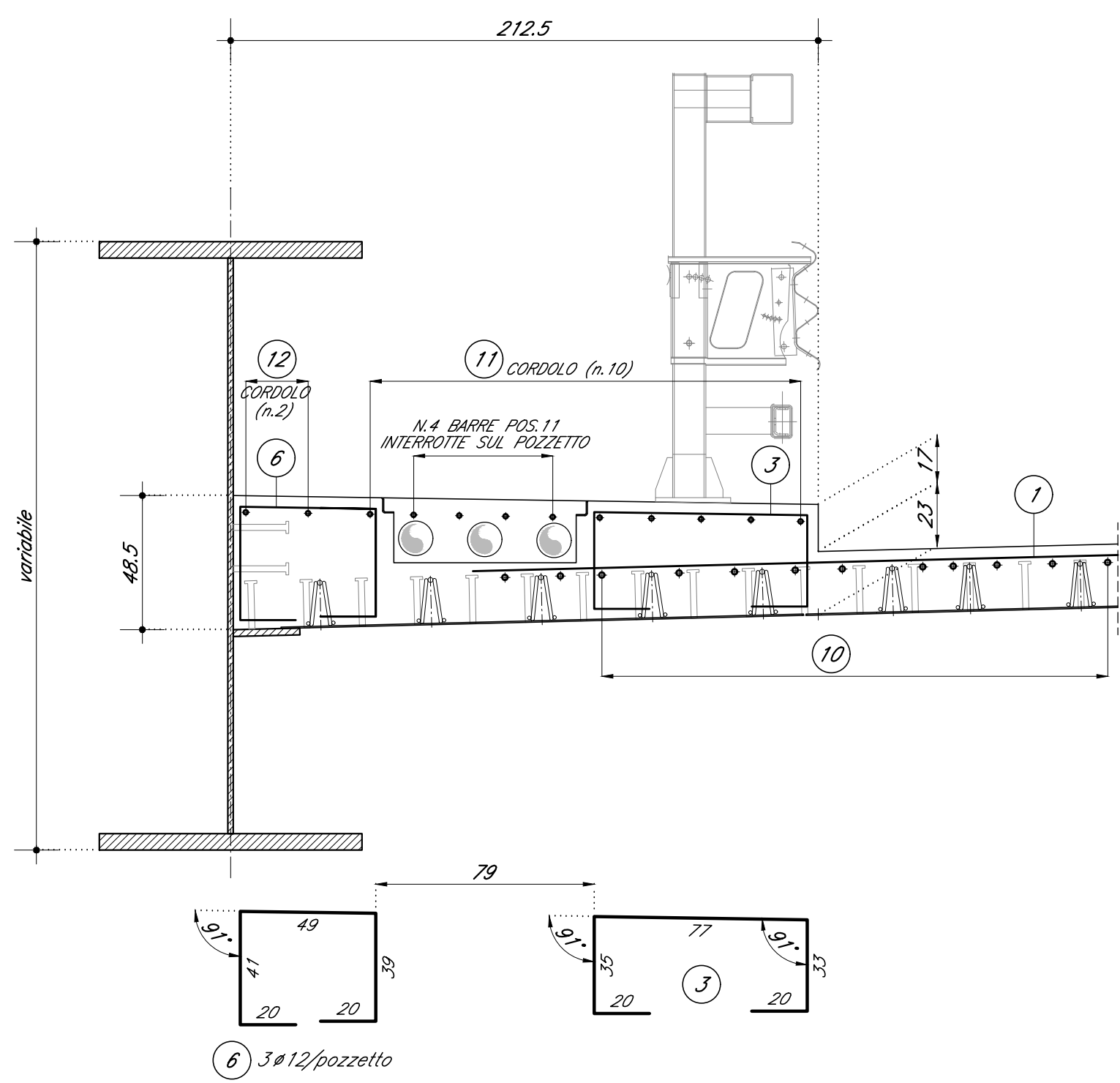
Diametro piegature d _{gr} :	
• Barro $\leq \phi 16$	d _{gr} = 4#
• Barro >math>\geq \phi 16</math>	d _{gr} = 7#

- NON RISULTA NECESSARIO PREVEDERE PARTICOLARI FASI DI GETTO LONGITUDINALE O TRASVERSALE

CARATTERISTICHE DEI MATERIALI

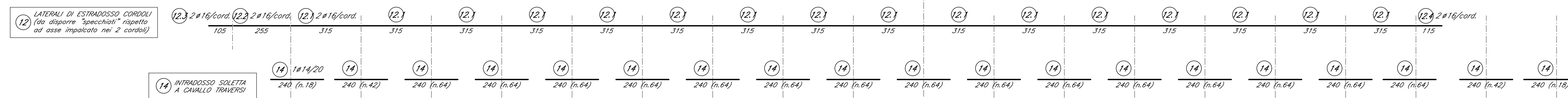
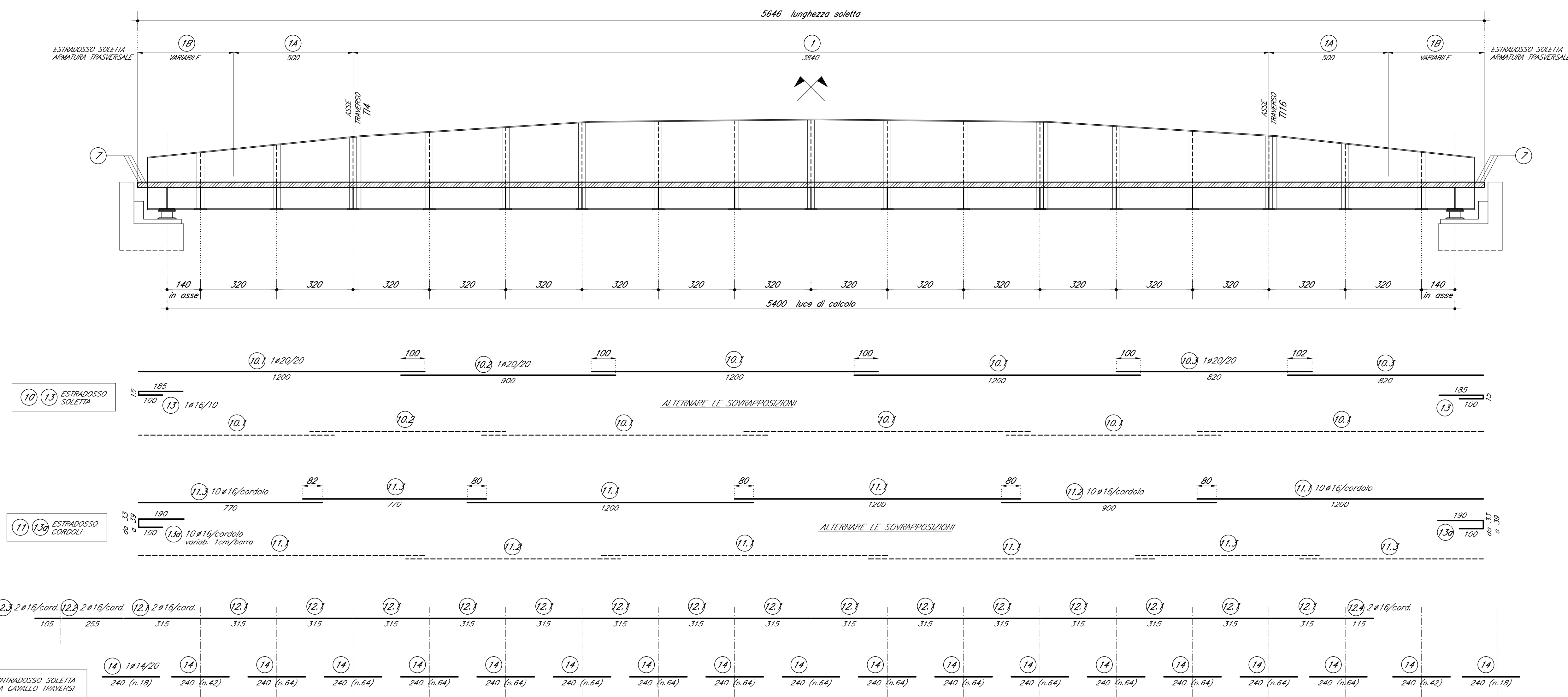
PER PRESCRIZIONI MATERIALI E NOTE GENERALI VEDERE ELABORATO:
 PRESCRIZIONI MATERIALI E NOTE GENERALI INOR11EE24TH0000001

DETTAGLIO ARMATURA SUL POZZETTO 1:20



Pos.	Ø	Lung. (cm)	Num.
1	16	1200	193
1A	16	1200	100
1B	16	896	128
2	12	324	564
3	12	185	570
4	12	77	564
5	12	79	564
6	12	189	6
7.1	20	600	12
7.2	20	700	6
10.1	20	1200	180
10.2	20	900	60
10.3	20	600	120
11.1	16	1200	60
11.2	16	900	20
11.3	16	770	40
12.1	16	315	64
12.2	16	255	4
12.3	16	195	4
12.4	16	115	4
13	16	320	160
13B	16	328	40
14	14	240	1080

SCHEMA ARMATURA LONGITUDINALE 1:100



COMMITTENTE: **RFI** INFRASTRUTTURE FERROVIARIE ITALIANE GRUPPO FERROVIE DELLO STATO

ALTA SORVEGLIANZA: **ITALFERR** GRUPPO FERROVIE DELLO STATO

GENERAL CONTRACTOR: **Cepav due** Consorzio ENI per l'Alta Velocità

INFRASTRUTTURE FERROVIARIE STRATEGICHE DEFINITE DALLA LEGGE OBIETTIVO N. 443/01

LINEA A.V. I.A.C. TORINO - VENEZIA Tratta MILANO - VERONA
 Lotto funzionale Brescia-Verona
 PROGETTO ESECUTIVO

IV28 - CAVALCAFERRROVIA TANG. SUD BS - COLLEGAMENTO QBSE/AC km 107+055.597
 Armatura soletta impalcato

GENERAL CONTRACTOR: **Cepav due** DIRETTORE LAVORI: **varie**

COMMESSA LOTTO FASE ENTE TIPO DOC. OPERA/DISCIPLINA PROGR. REV. **INOR 12 E E2 BZ IV28/A5 008 A**

Rev.	Descrizione	Autore	Data	Verifica	Data	Approvazione	Data	IL PROGETTISTA
A	Emissione	...	08/05/20	...	08/05/20	...	08/05/20	PIACENTINI
B								
C								