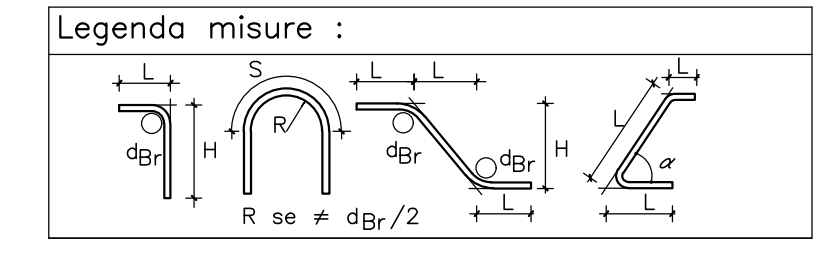


IV00 - CAVALCAFERROVIA TIPOLOGICO PRESCRIZIONI MATERIALI E NOTE GENERALI	INOR11E24TV0000001
IV28 - CAVALCAFERROVIA TANG. SUD BS - COLLEGAMENTO QBSE/AC km 107+055.597 RELAZIONE TECNICA GENERALE CAVALCAFERROVIA RELAZIONE DI CALCOLO SPALLA A RELAZIONE DI CALCOLO SPALLA B CARPENTERIA SPALLA A - TAVOLA 1/2 CARPENTERIA SPALLA A - TAVOLA 2/2 CARPENTERIA SPALLA B - TAVOLA 1/2 CARPENTERIA SPALLA B - TAVOLA 2/2 ARMATURA PALI DI FONDAZIONE SPALLE ARMATURA SPALLA A - TAVOLA 2/2 ARMATURA SPALLA B - TAVOLA 1/2 ARMATURA SPALLA B - TAVOLA 2/2 ARMATURA SPALLA A PROVVISORIA - TAVOLA 1/2 ARMATURA SPALLA A PROVVISORIA - TAVOLA 2/2 ARMATURA SPALLA B PROVVISORIA - TAVOLA 1/2 ARMATURA SPALLA B PROVVISORIA - TAVOLA 2/2 ARMATURA BAGGIOLI E RITEGNI ANTISISMICI SU SPALLE	INOR12E280V28A0001 INOR12E280V28A0002 INOR12E280V28A0001 INOR12E280V28A0002 INOR12E280V28A0003 INOR12E280V28A0004 INOR12E280V28A0001 INOR12E280V28A0002 INOR12E280V28A0003 INOR12E280V28A0004 INOR12E280V28A0005 INOR12E280V28A0006 INOR12E280V28A0007 INOR12E280V28A0008 INOR12E280V28A0009 INOR12E280V28A0001 INOR12E280V28A0002 INOR12E280V28A0010 INOR12E280V28A0001

NOTE GENERALI

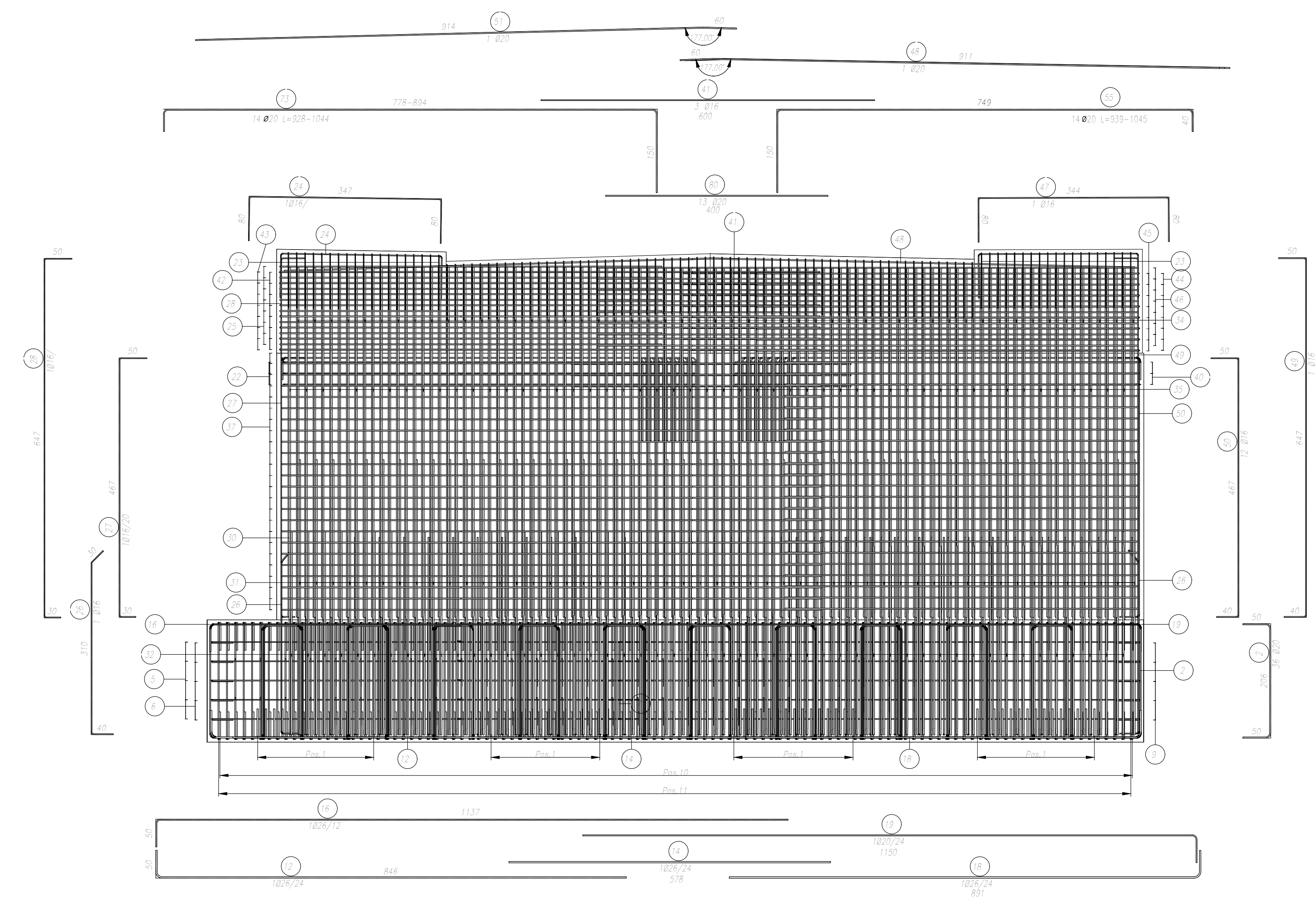
- TUTTE LE MISURE SONO ESPRESSE IN CENTIMETRI
- TUTTI GLI ANGOLI SONO ESPRESSE IN GRADI SESSAGESIMALI
- COPRIFERRO ADOTTATO - 4,5cm IN FONDAZIONE - 5,5cm IN ELEVAZIONE



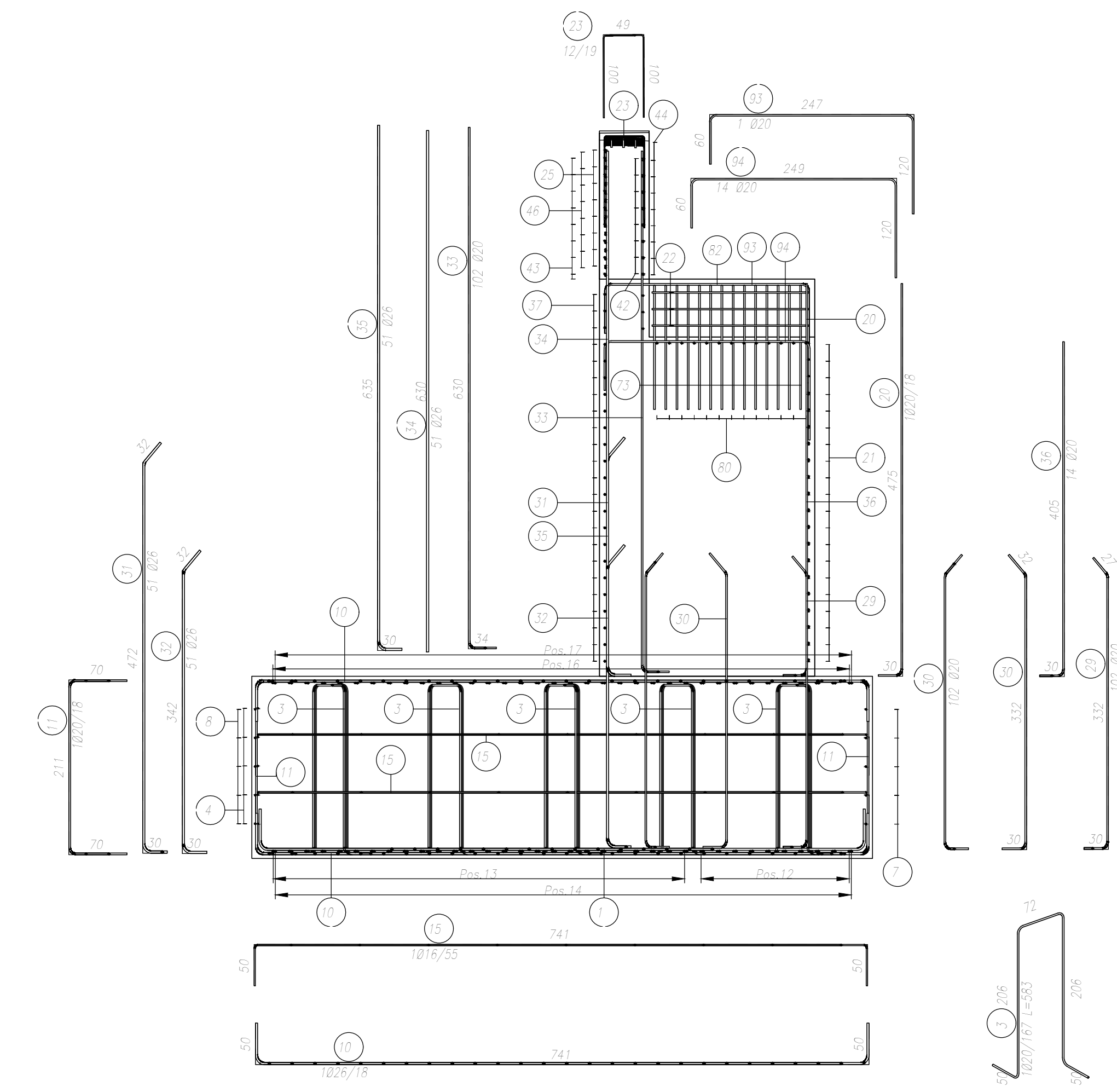
Diametro piegature dgr:	
• Barro <math>\leq \phi 16</math>	dgr = 4#
• Barro >math>\geq \phi 16</math>	dgr = 7#

CARATTERISTICHE DEI MATERIALI

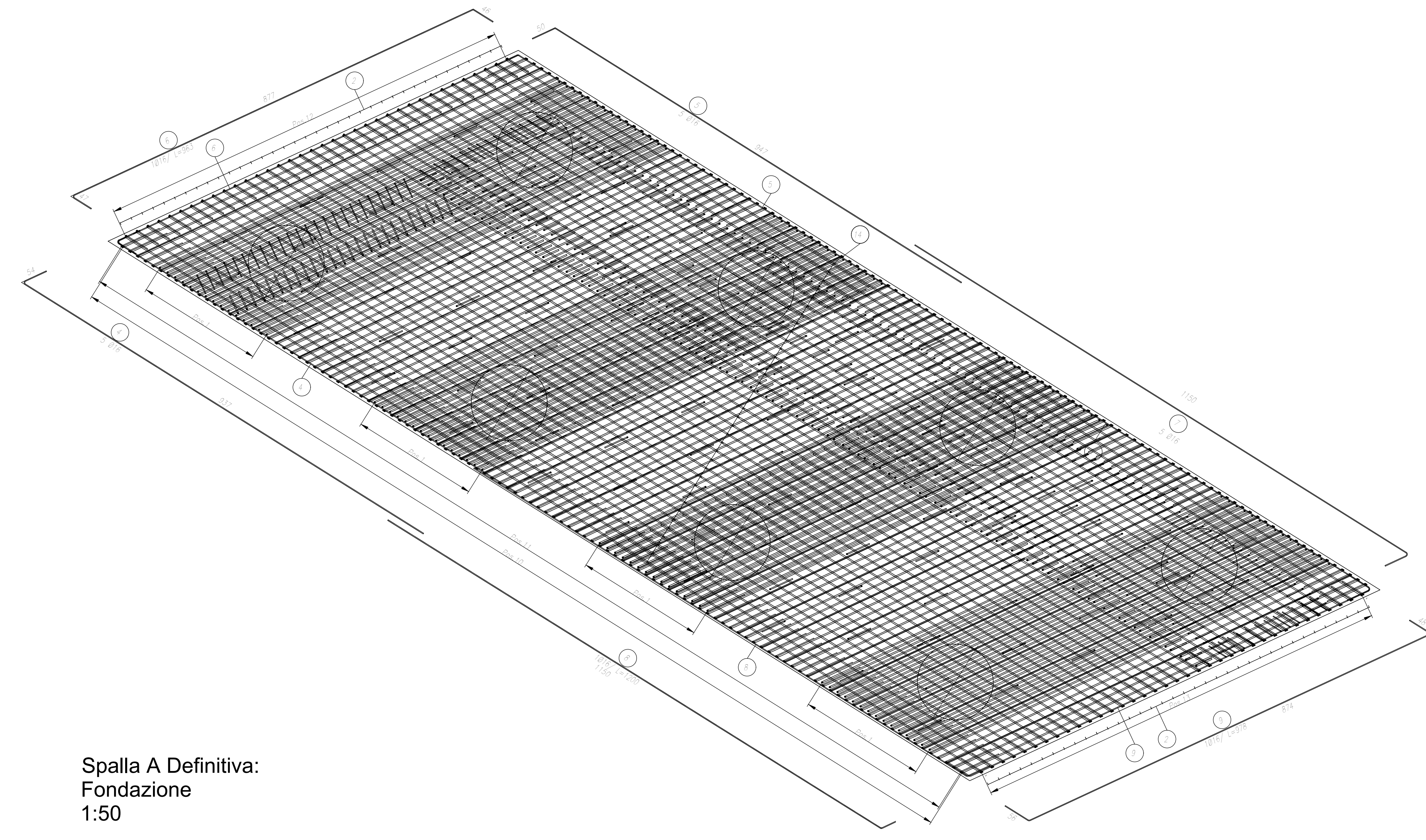
PER PRESCRIZIONI MATERIALI E NOTE GENERALI VEDERE ELABORATO  
PRESCRIZIONI MATERIALI E NOTE GENERALI INOR11E24TV0000001



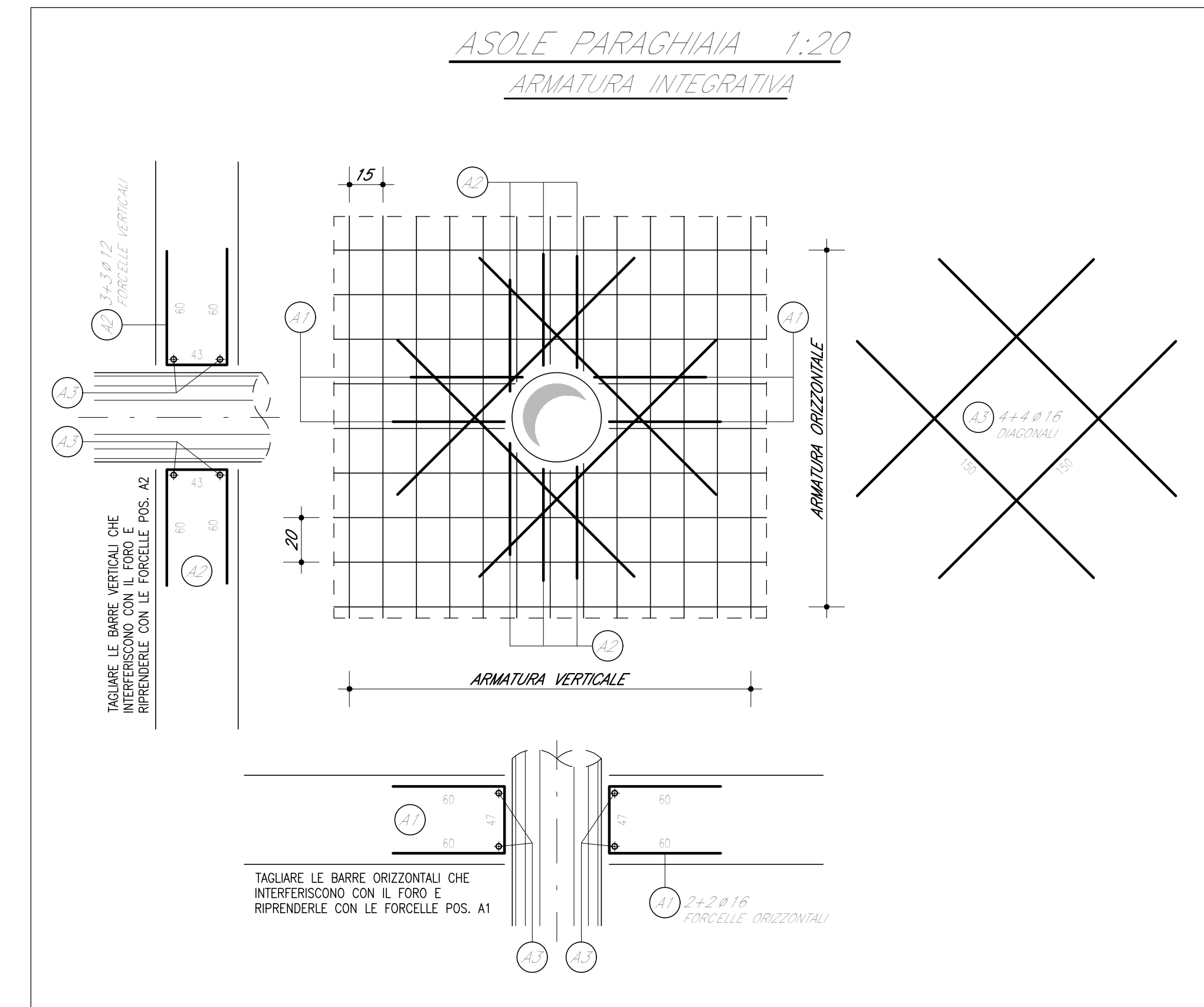
Spalla A Definitiva  
Prospetto  
1:50



Spalla A Definitiva:  
Sezione Longitudinale  
1:50



Spalla A Definitiva:  
Fondazione  
1:50



COMMITTENTE: **RFI** RETE FERROVIARIA ITALIANA GRUPPO FERROVIE DELLO STATO

ALTA SORVEGLIANZA: **ITALFERR** GRUPPO FERROVIE DELLO STATO

GENERAL CONTRACTOR: **Cepav due** Consorzio ENI per l'Alta Velocità

INFRASTRUTTURE FERROVIARIE STRATEGICHE DEFINITE DALLA LEGGE OBIETTIVO N. 443/01

LINEA A.V. I.A.C. TORINO - VENEZIA Tratta MILANO - VERONA  
Lotto funzionale Brescia-Verona  
PROGETTO ESECUTIVO

IV28 - CAVALCAFERROVIA TANG. SUD BS - COLLEGAMENTO QBSE/AC km 107+055.597  
Armatura Spalla A  
Tavola 1/2

GENERAL CONTRACTOR: **Cepav due** DIRETTORE LAVORI: \_\_\_\_\_

COMMESSA: **INOR 12 E 22 BZ IV28A6 005 A**

Rev.	Descrizione	Autore	Data	Verifica	Data	Progetto	Data
A	Emissione	Bonaccini	08/05/20	Planatone	08/05/20	Libri	08/05/20
B							
C							

IL PROGETTISTA: **PIACENTINA SCOPPOLA** Dott. Ing. **PIACENTINA SCOPPOLA**

CHG\_751447334A File: INOR12E280V28A0005A\_10.dwg

Scale di plot: 1:1