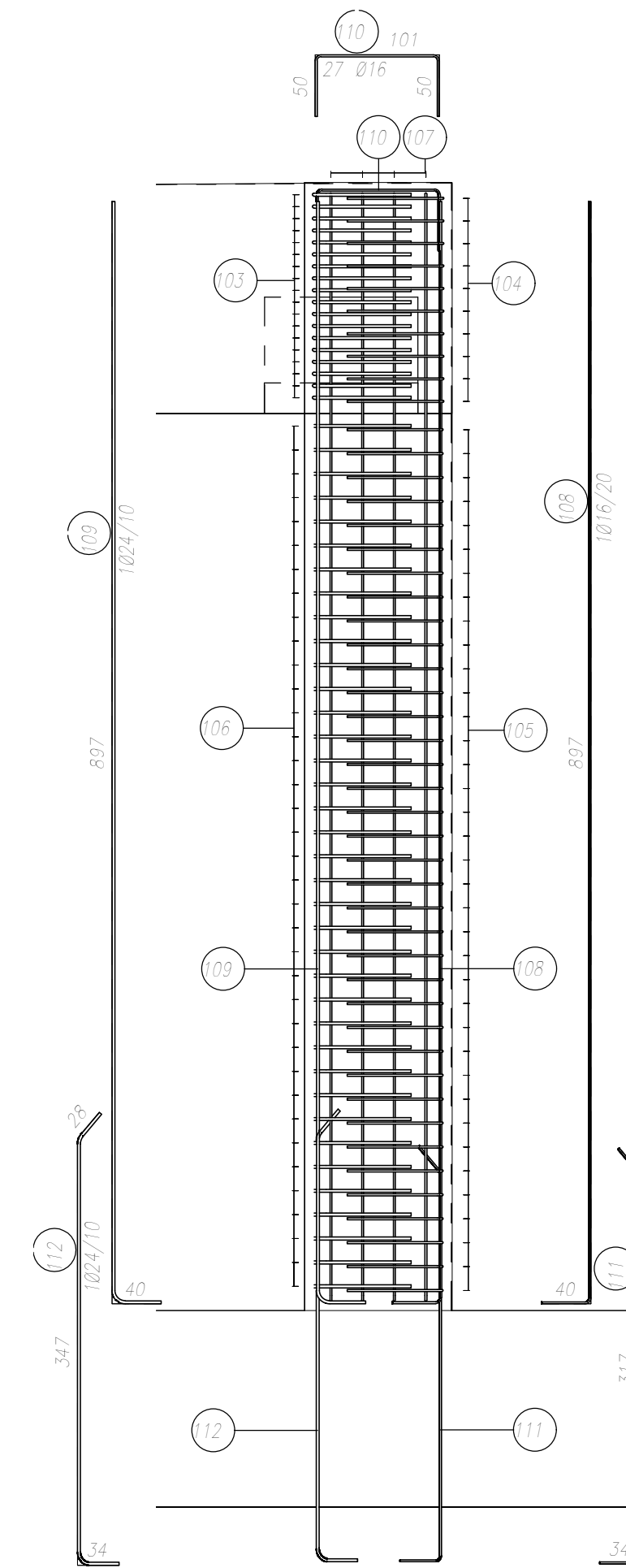
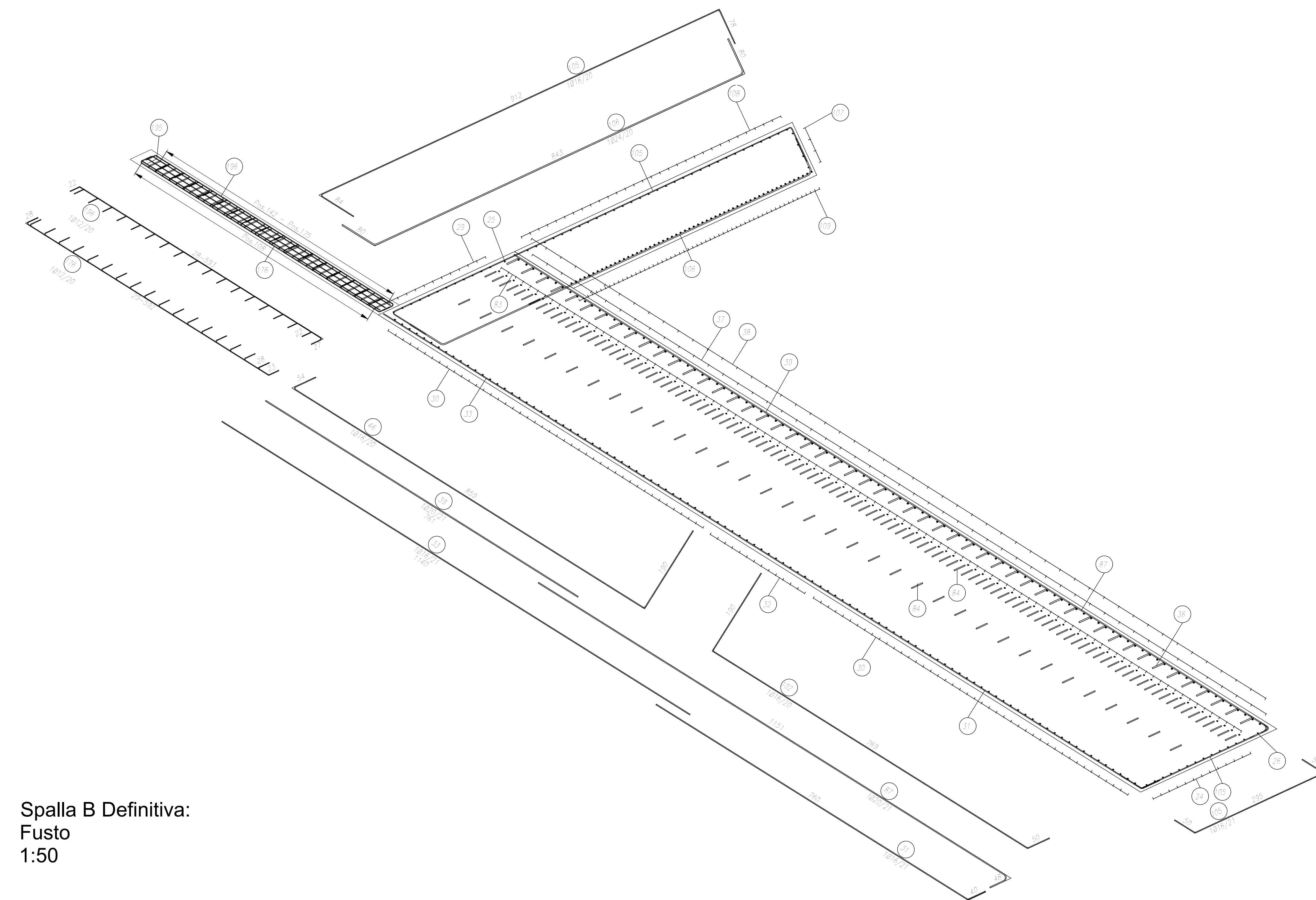
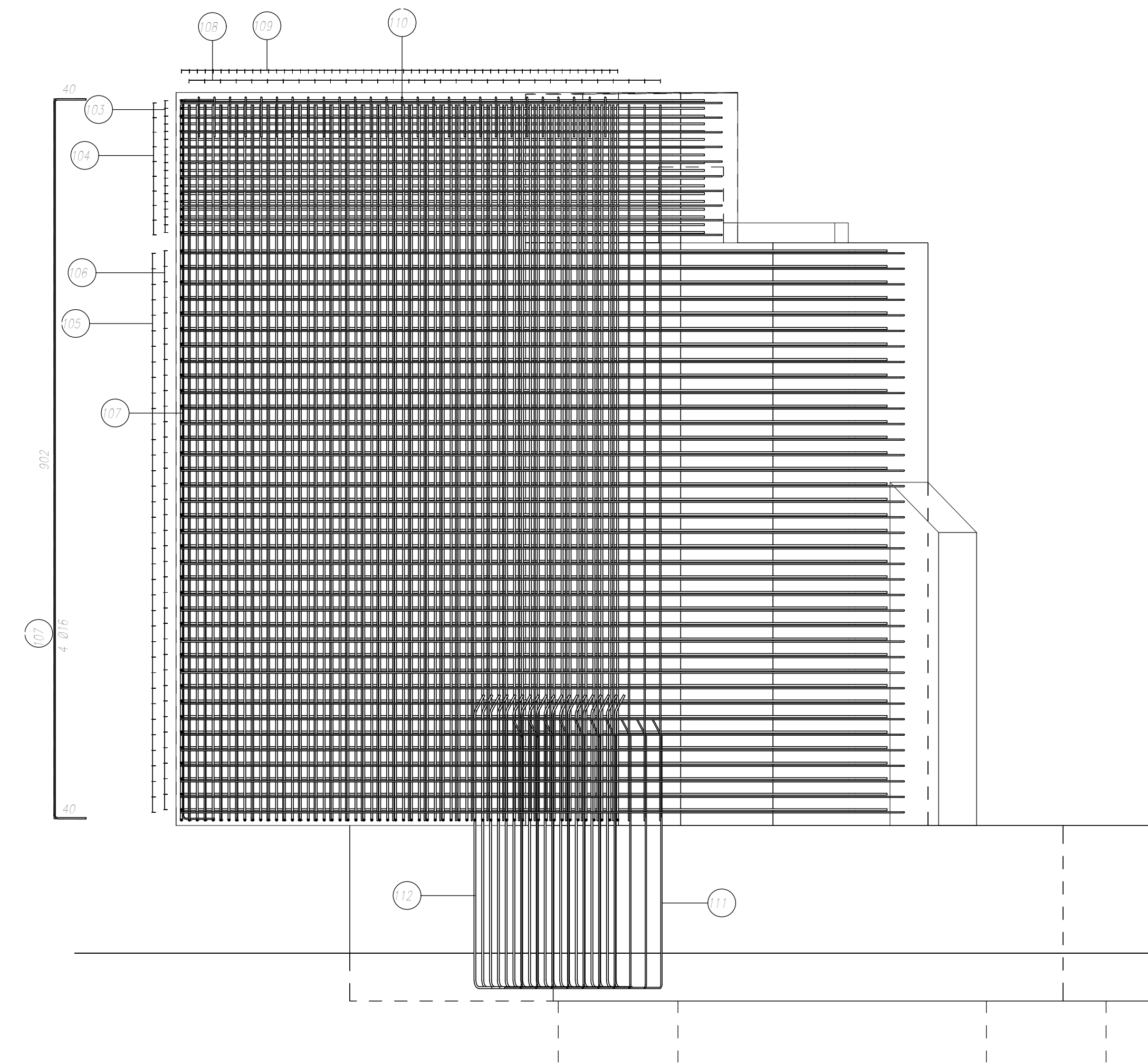


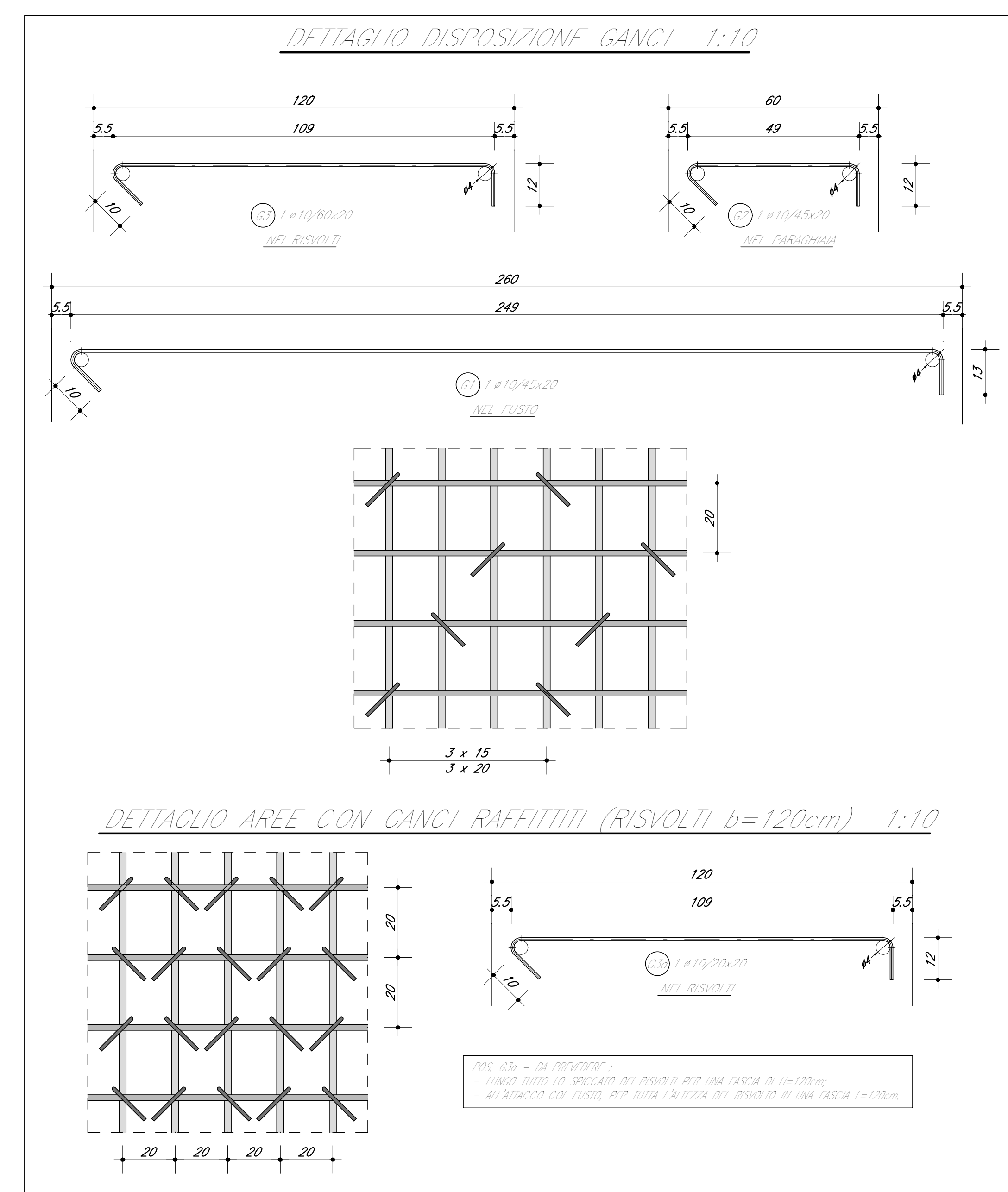
Spalla B Definitiva:  
Paraghiaia  
1:50



Spalla B Definitiva:  
Risvolto lato BS  
1:50



Spalla B Definitiva:  
Fusto  
1:50

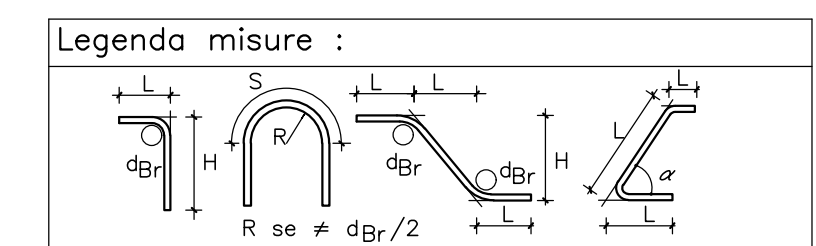


DOCUMENTI DI RIFERIMENTO

DESCRIZIONE	CODICE
IV00 - CAVALCAFERROVIA TIPOLOGICO PRESCRIZIONI MATERIALI E NOTE GENERALI	INOR11E24TV0000001
IV28 - CAVALCAFERROVIA TANG. SUD BS - COLLEGAMENTO QBSE/AC km 107+055.597 RELAZIONE TECNICA GENERALE CAVALCAFERROVIA RELAZIONE DI CALCOLO SPALLA A CARPENTERIA SPALLA A - TAVOLA 1/2 CARPENTERIA SPALLA A - TAVOLA 2/2 CARPENTERIA SPALLA B - TAVOLA 1/2 CARPENTERIA SPALLA B - TAVOLA 2/2 ARMATURA PALI DI FONDAZIONE SPALLE ARMATURA SPALLA A - TAVOLA 1/2 ARMATURA SPALLA A - TAVOLA 2/2 ARMATURA SPALLA B - TAVOLA 1/2 ARMATURA SPALLA B PROVVISORIA - TAVOLA 1/2 ARMATURA SPALLA B PROVVISORIA - TAVOLA 2/2 ARMATURA SPALLA B PROVVISORIA - TAVOLA 2/2 ARMATURA SPALLA B PROVVISORIA - TAVOLA 2/2 ARMATURA BAGGIOLI E RITEGNI ANTISISMICI SU SPALLE	INOR12E2R0V28A0001 INOR12E2R0V28A0001 INOR12E2R0V28A0002 INOR12E2R0V28A0001 INOR12E2R0V28A0002 INOR12E2R0V28A0004 INOR12E2R0V28A0003 INOR12E2R0V28A0004 INOR12E2R0V28A0001 INOR12E2R0V28A0006 INOR12E2R0V28A0007 INOR12E2R0V28A0009 INOR12E2R0V28A0001 INOR12E2R0V28A0010 INOR12E2R0V28A0001

NOTE GENERALI

- TUTTE LE MISURE SONO ESPRESSE IN CENTIMETRI
- TUTTI GLI ANGOLI SONO ESPRESSE IN GRADI SESSANTESIMALI
- COPRIFERRO ADATTATO - 4,5cm IN FONDAZIONE - 5,5cm IN ELEVAZIONE



Diámetro plegature d <sub>gr</sub> :	
• Barro ≤ #16	d <sub>gr</sub> = 4#
• Barro ≥ #16	d <sub>gr</sub> = 7#

CARATTERISTICHE DEI MATERIALI

PER PRESCRIZIONI MATERIALI E NOTE GENERALI VEDERE ELABORATO  
PRESCRIZIONI MATERIALI E NOTE GENERALI INOR11E24TV0000001



GENERAL CONTRACTOR:  
**Cepav due**  
Consorzio ENI per l'Alta Velocità

INFRASTRUTTURE FERROVIARIE STRATEGICHE DEFINITE DALLA LEGGE OBIETTIVO N. 443/01

LINEA A.V. I.A.C. TORINO - VENEZIA Tratta MILANO - VERONA  
Lotto funzionale Brescia-Verona  
PROGETTO ESECUTIVO

IV28 - CAVALCAFERROVIA TANG. SUD BS - COLLEGAMENTO QBSE/AC km 107+055.597  
Armatura Spalla B  
Tavola 2/2

GENERAL CONTRACTOR: **Cepav due** DIRETTORE LAVORI: \_\_\_\_\_ SCALA: **varie**

COMMESSA	LOTTO	FASE	ENTE	TIPO DOC.	OPERA/DISCIPLINA	PROGR.	REV.
INOR	12	E	E2	B2	IV28A6	008	A

PROGETTAZIONE	IL PROGETTISTA					
Rev.	Descrizione	Autore	Data	Verifica	Data	Stampa
A	Emissione	...	08/05/20	...	08/05/20	...
B						
C						