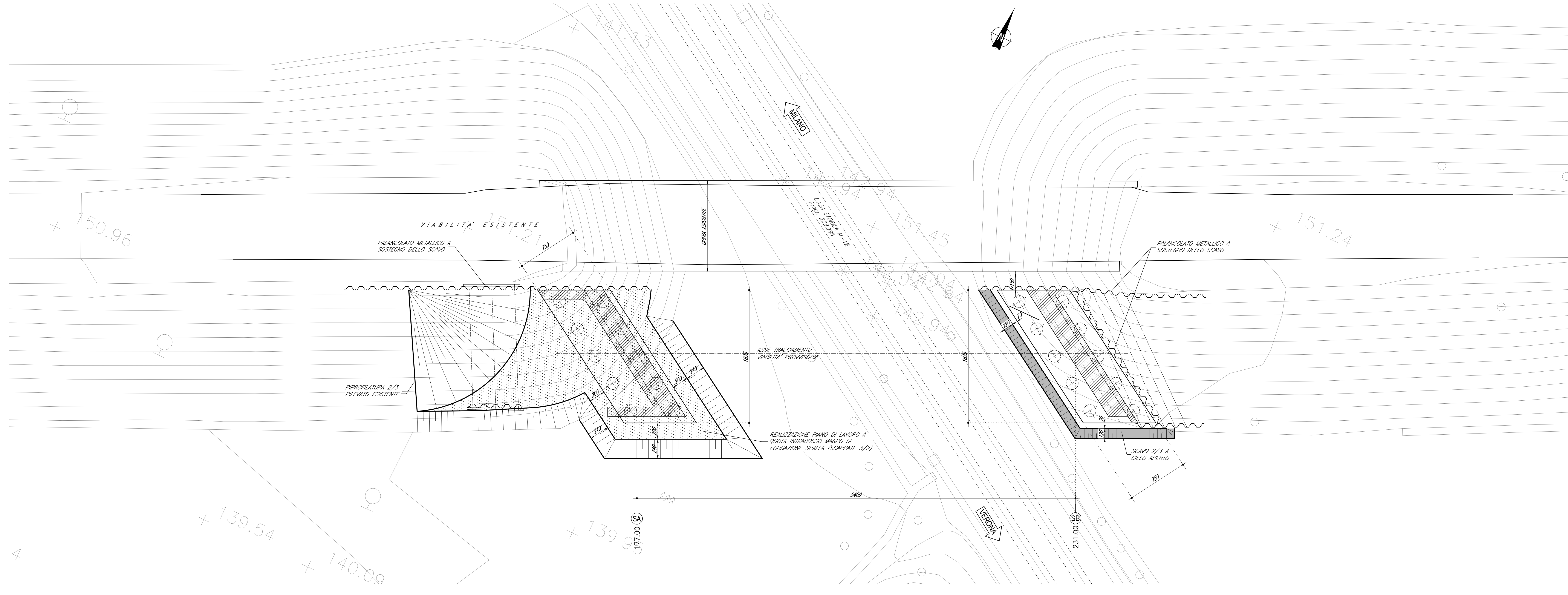
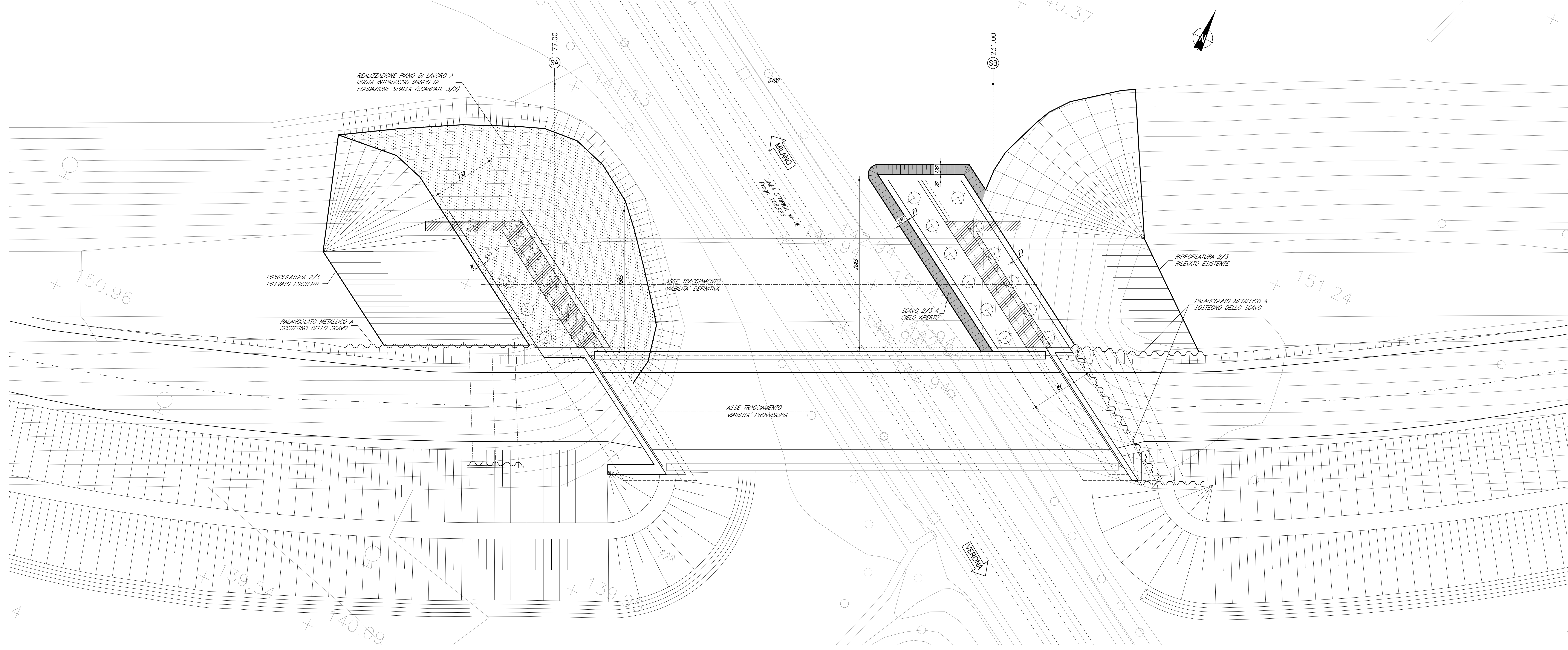


PIANTA SCAVI PER REALIZZAZIONE SPALLE VIABILITA' PROVVISORIA 1:200



PIANTA SCAVI PER REALIZZAZIONE SPALLE VIABILITA' DEFINITIVA 1:200



DOCUMENTI DI RIFERIMENTO

DESCRIZIONE	CODICE
AG8 - CAVALCAFERROVIA TANG. SUD BS - COLLEGAMENTO QBSE/AC km. 107+055.597	
RELAZIONE TECNICA GENERALE CAVALCAFERROVIA	INOR12E2P9V2801001
RELAZIONE DI CALCOLO SPALLA A	INOR12E2P9V2801001
RELAZIONE DI CALCOLO SPALLA B	INOR12E2P9V2801001
PIANTA FONDAZIONI E PAVI IMPALCO	INOR12E2P9V2801001
SEZIONE LONGITUDINALE, PROFILO LONGITUDINALE E SEZIONE TRASVERSALE	INOR12E2P9V2801001
PIANTA TRACCIAMENTO SOTTOSTRUTTURE E PUNTI DI FONDAZIONE	INOR12E2P9V2801001
CARPENTERIA SPALLA A - TAVOLA 1/2	INOR12E2P9V2801001
CARPENTERIA SPALLA A - TAVOLA 2/2	INOR12E2P9V2801001
CARPENTERIA SPALLA B - TAVOLA 1/2	INOR12E2P9V2801001
CARPENTERIA SPALLA B - TAVOLA 2/2	INOR12E2P9V2801001
FASI COSTRUTTIVE - TAVOLA 1/2	INOR12E2P9V2801001
FASI COSTRUTTIVE - TAVOLA 2/2	INOR12E2P9V2801001
RELAZIONE ECONOMICA	INOR12E2P9V2801001
PROFILO STRUTTURATO	INOR12E2P9V2801001
OPERE PROVVISORIE - SPALLA A - SPALLA B - PLANIMETRIA DELL'OPERA	INOR12E2P9V2801001
OPERE PROVVISORIE - SPALLA A - SPALLA B	INOR12E2P9V2801001
OPERE PROVVISORIE - SPALLA A - SPALLA B - RELAZIONE DI CALCOLO	INOR12E2P9V2801001
AG8 - RAMPE CAVALCAFERROVIA TANG. SUD BS - COLLEGAMENTO QBSE/AC km. 107+055.597	
PLANIMETRIA STATO DI FATTO	INOR12E2P9V2801001
PLANIMETRIA DI PROGETTO	INOR12E2P9V2801001
DETAGLIO PROVVISORIO PLANIMETRIA DI PROGETTO E SEZIONE TPO	INOR12E2P9V2801001
DETAGLIO PROVVISORIO PLANIMETRIA DI TRACCIAMENTO	INOR12E2P9V2801001
DETAGLIO PROVVISORIO PROFILO LONGITUDINALE	INOR12E2P9V2801001
PLANIMETRIA FASI COSTRUTTIVE	INOR12E2P9V2801001

NOTE GENERALI


- TUTTE LE MISURE SONO ESPRESSE IN CENTESIMI
- TUTTI GLI ANGOLI SONO ESPRESSE IN GRADI CENTESIMALI

CARATTERISTICHE DEI MATERIALI

PER PRESCRIZIONI MATERIALI E NOTE GENERALI VEDERE ELABORATO:
 PRESCRIZIONI MATERIALI E NOTE GENERALI INOR12E2P9V2801001

COMMITTENTE:

 GRUPPO FERROVIE DELLO STATO

ALTA SORVEGLIANZA:

 GRUPPO FERROVIE DELLO STATO

GENERAL CONTRACTOR:

 Consorzio ENI per l'Alta Velocità

INFRASTRUTTURE FERROVIARIE STRATEGICHE DEFINITE DALLA LEGGE OBIETTIVO N. 443/01
 LINEA A.V. I.A.C. TORINO - VENEZIA Tratta MILANO - VERONA
 Lotto funzionale Brescia-Verona
 PROGETTO ESECUTIVO
 IV28 - CAVALCAFERROVIA TANG. SUD BS - COLLEGAMENTO QBSE/AC km 107+055.597
 Pianta scavi

GENERAL CONTRACTOR Consorzio Cepav due	DIRETTORE LAVORI	SCALA: 1:200																
COMMESSA INOR 12 E E2 P9	TIPO DOC. IV2801	PROGR. 001																
DATA 08/05/20	ENTRATA IN LAVORO 08/05/20	REVISIONE 001																
<table border="1"> <thead> <tr> <th>PROGETTISTA</th> <th>REVISIONE</th> <th>DATA</th> <th>DESCRIZIONE</th> </tr> </thead> <tbody> <tr> <td>A</td> <td>01</td> <td>08/05/20</td> <td>Emissione</td> </tr> <tr> <td>B</td> <td></td> <td></td> <td></td> </tr> <tr> <td>C</td> <td></td> <td></td> <td></td> </tr> </tbody> </table>			PROGETTISTA	REVISIONE	DATA	DESCRIZIONE	A	01	08/05/20	Emissione	B				C			
PROGETTISTA	REVISIONE	DATA	DESCRIZIONE															
A	01	08/05/20	Emissione															
B																		
C																		
CIG: 751447334A Progetto cofinanziato dalla Unione Europea File: INOR12E2P9V2801001A_10.dwg CLP: F81H100000008 Scala di plot: 1:1																		