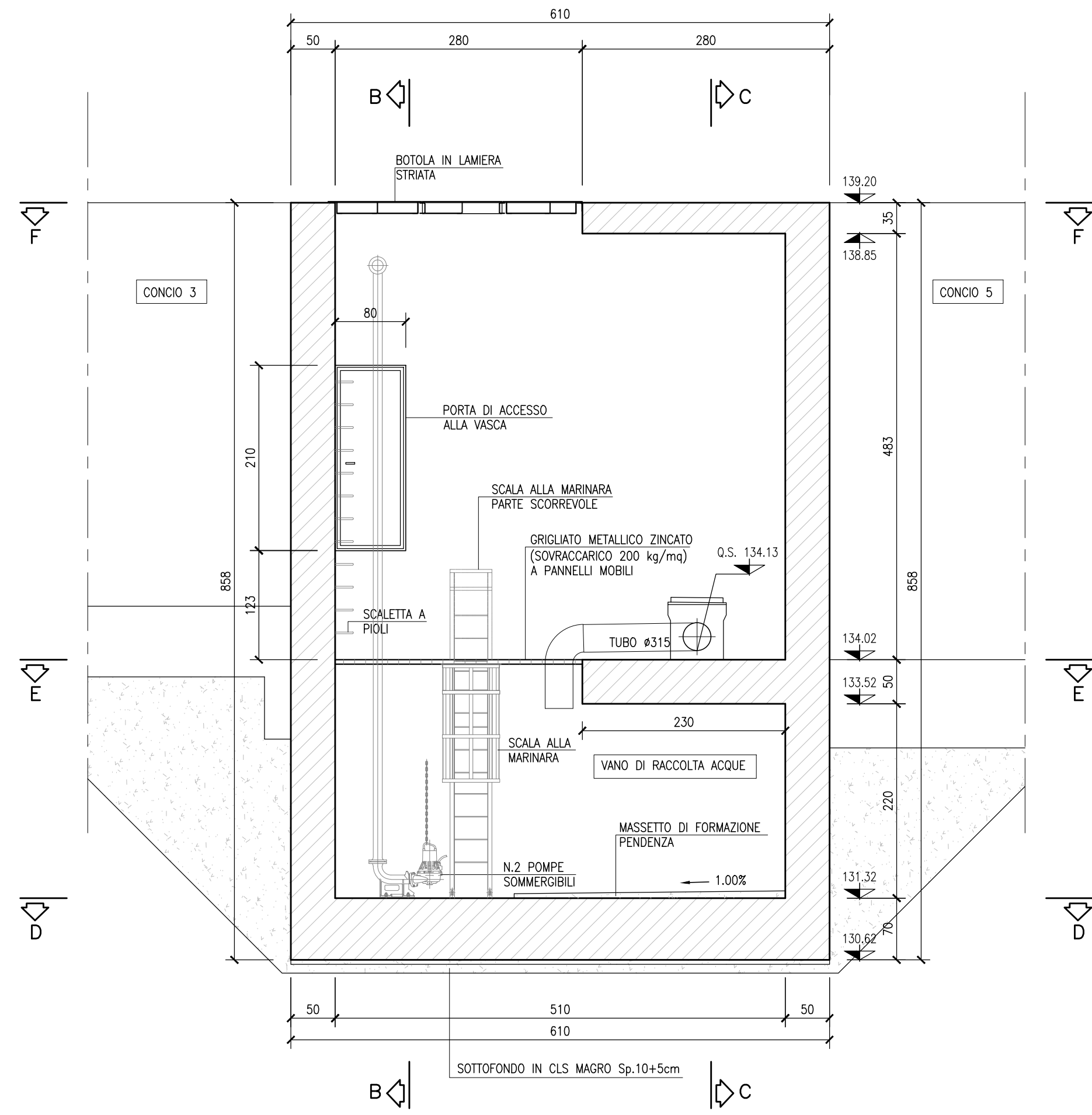
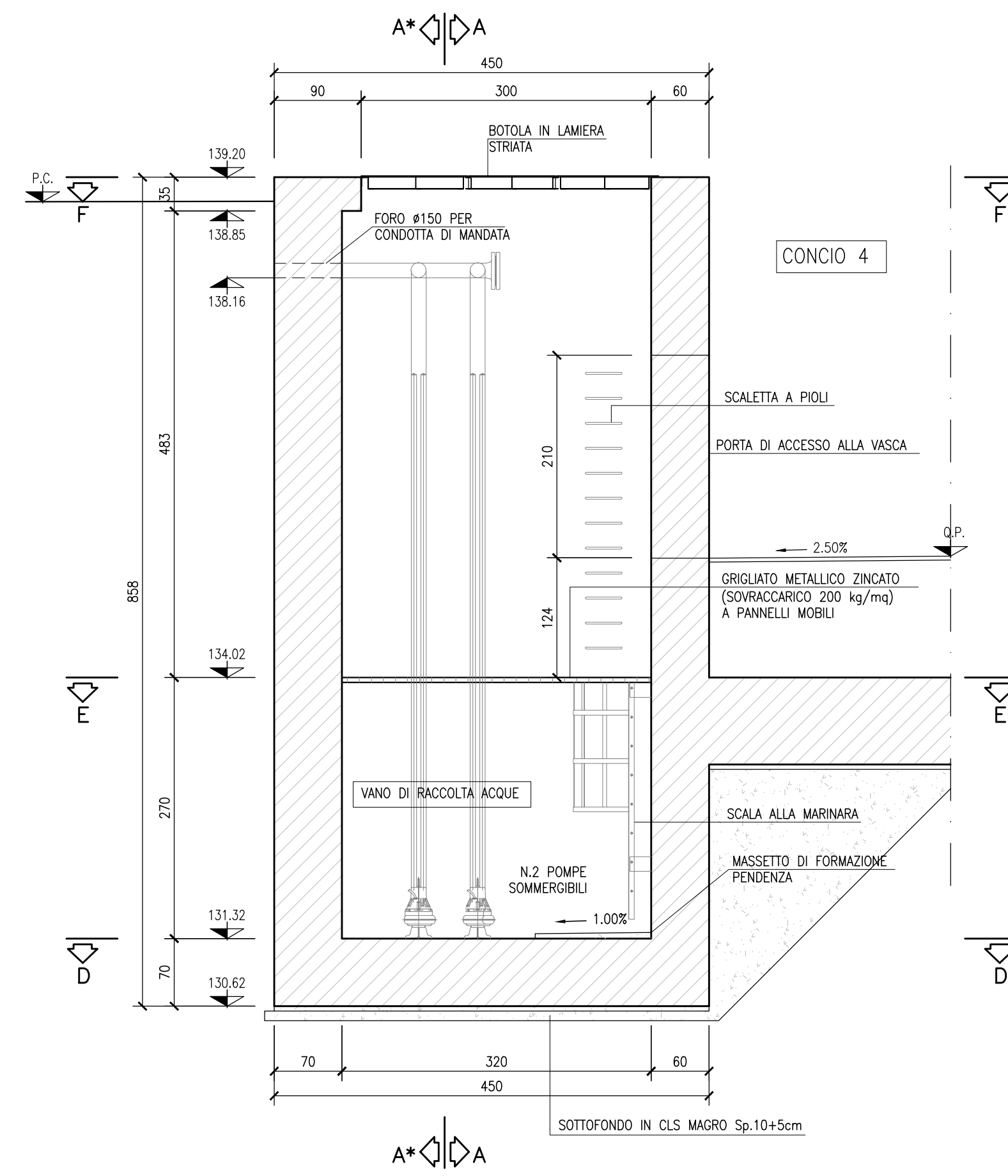


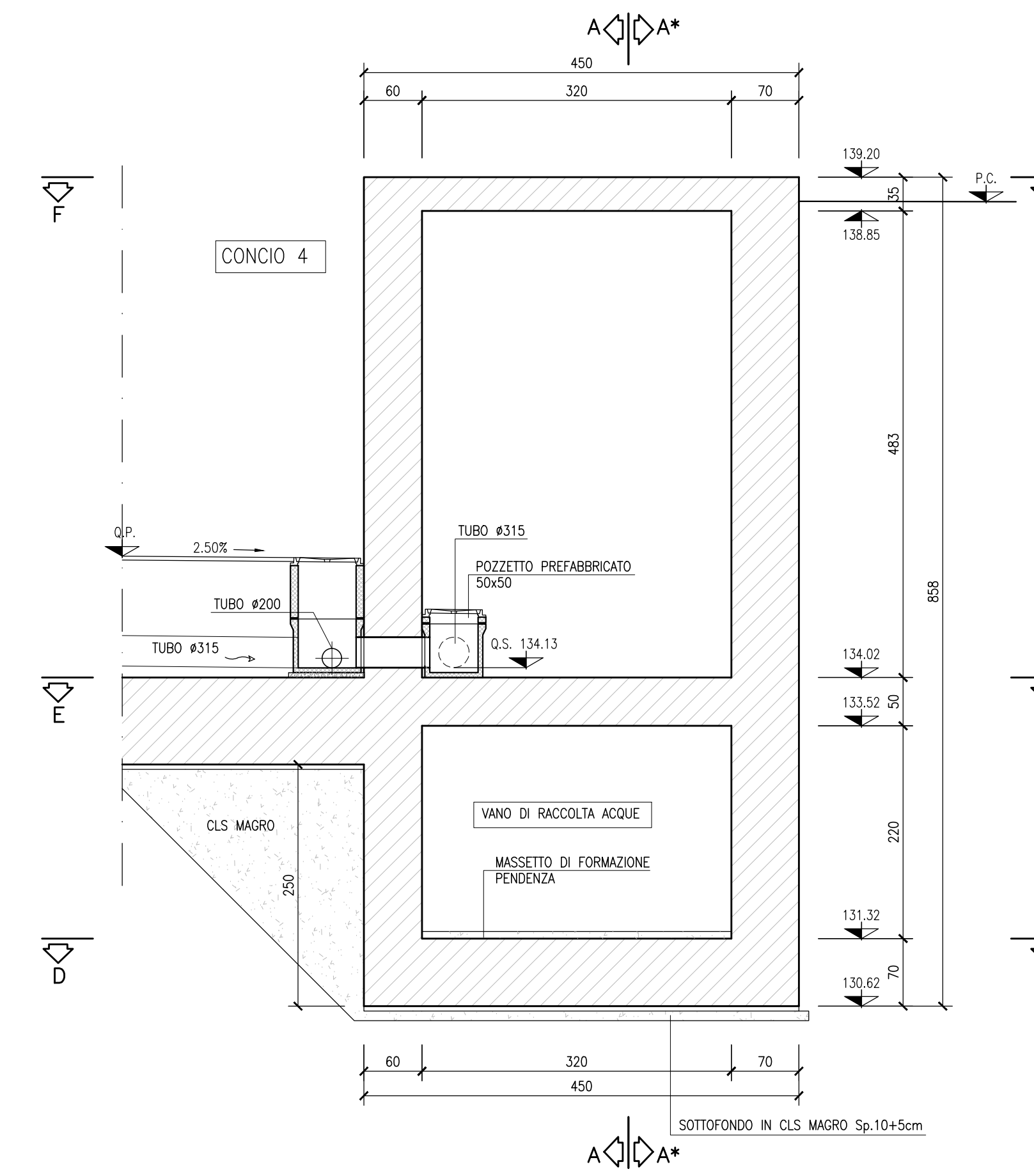
SEZIONE A-A
SCALA 1:50



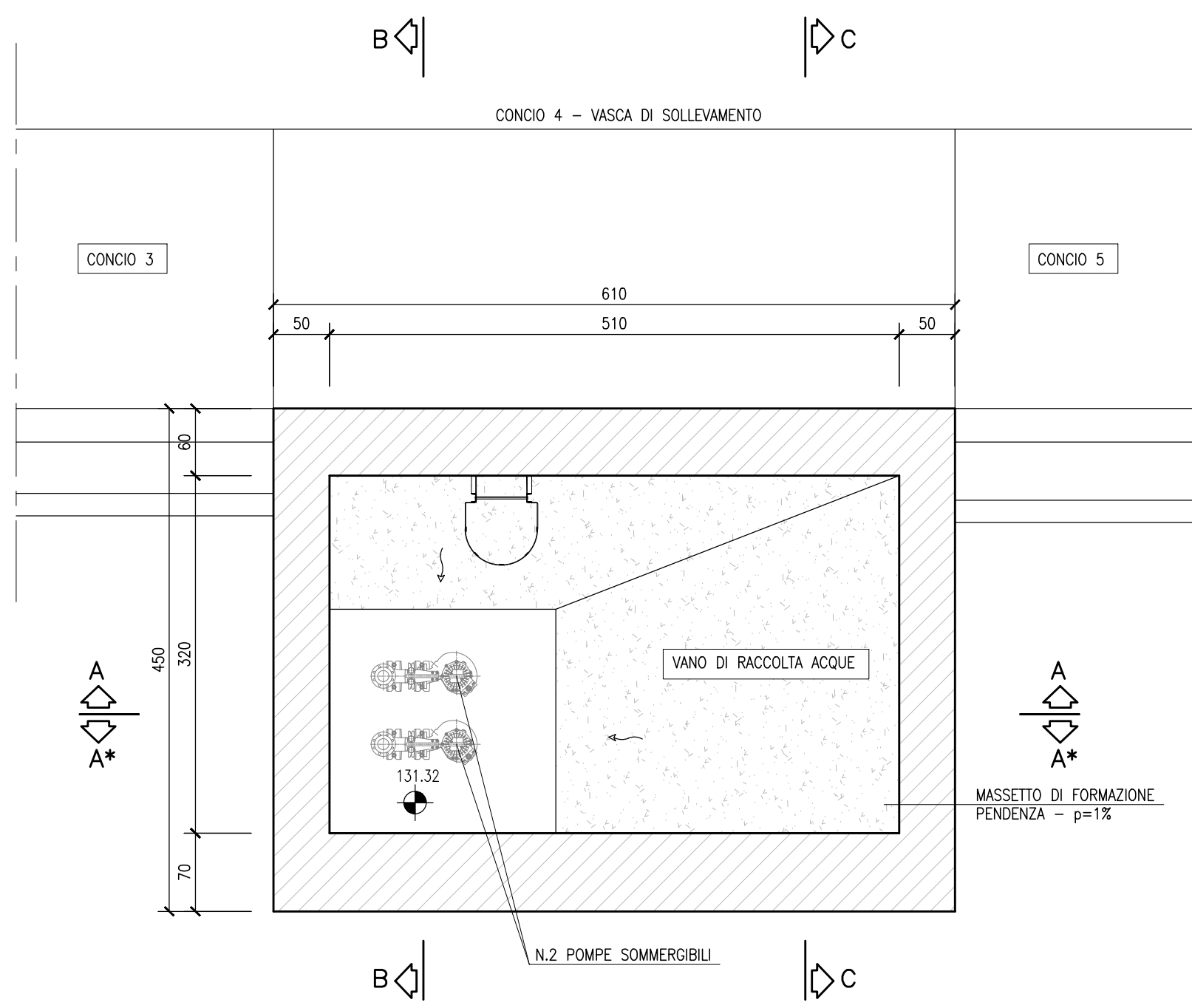
SEZIONE B-B
SCALA 1:50



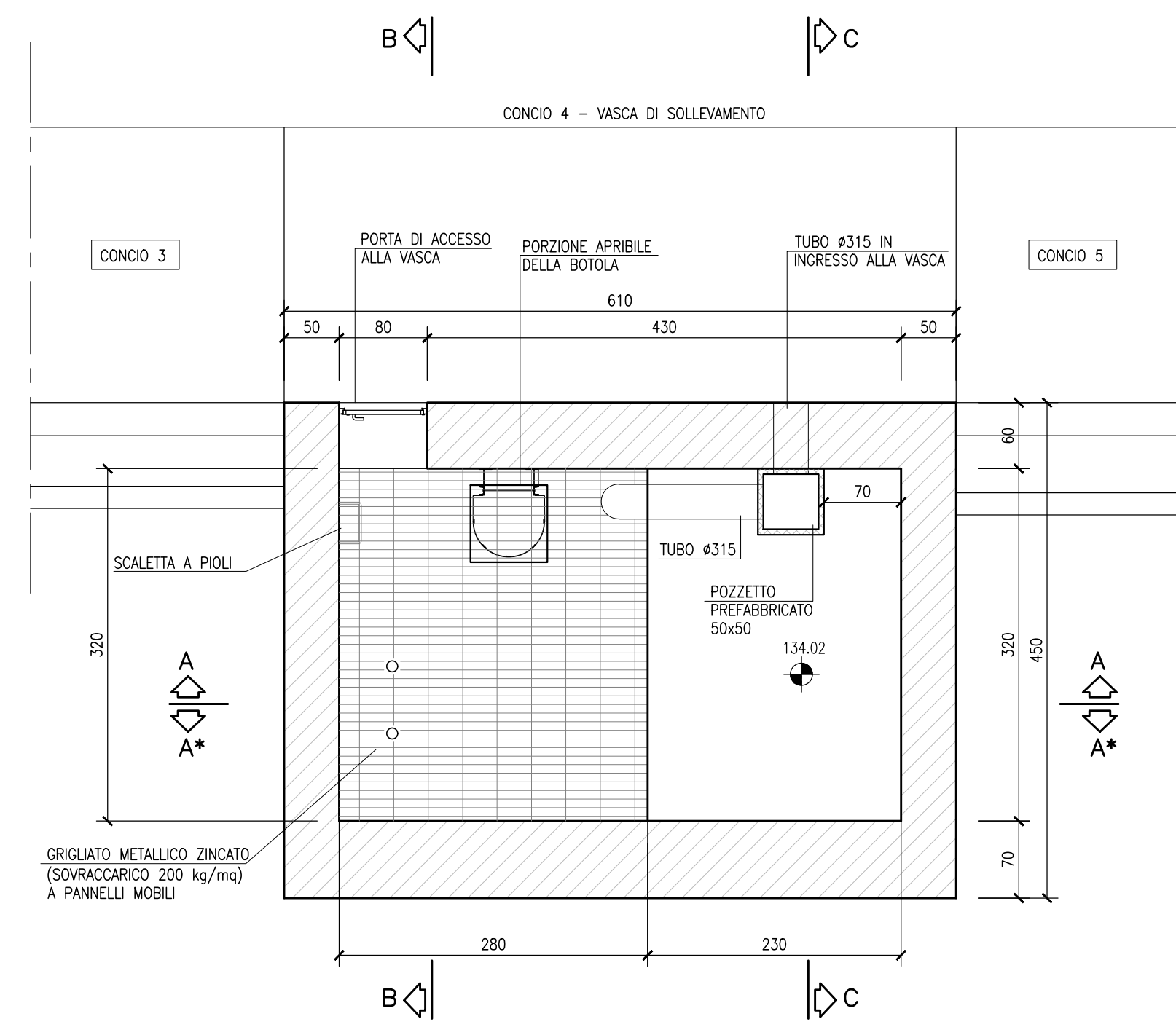
SEZIONE C-C
SCALA 1:50



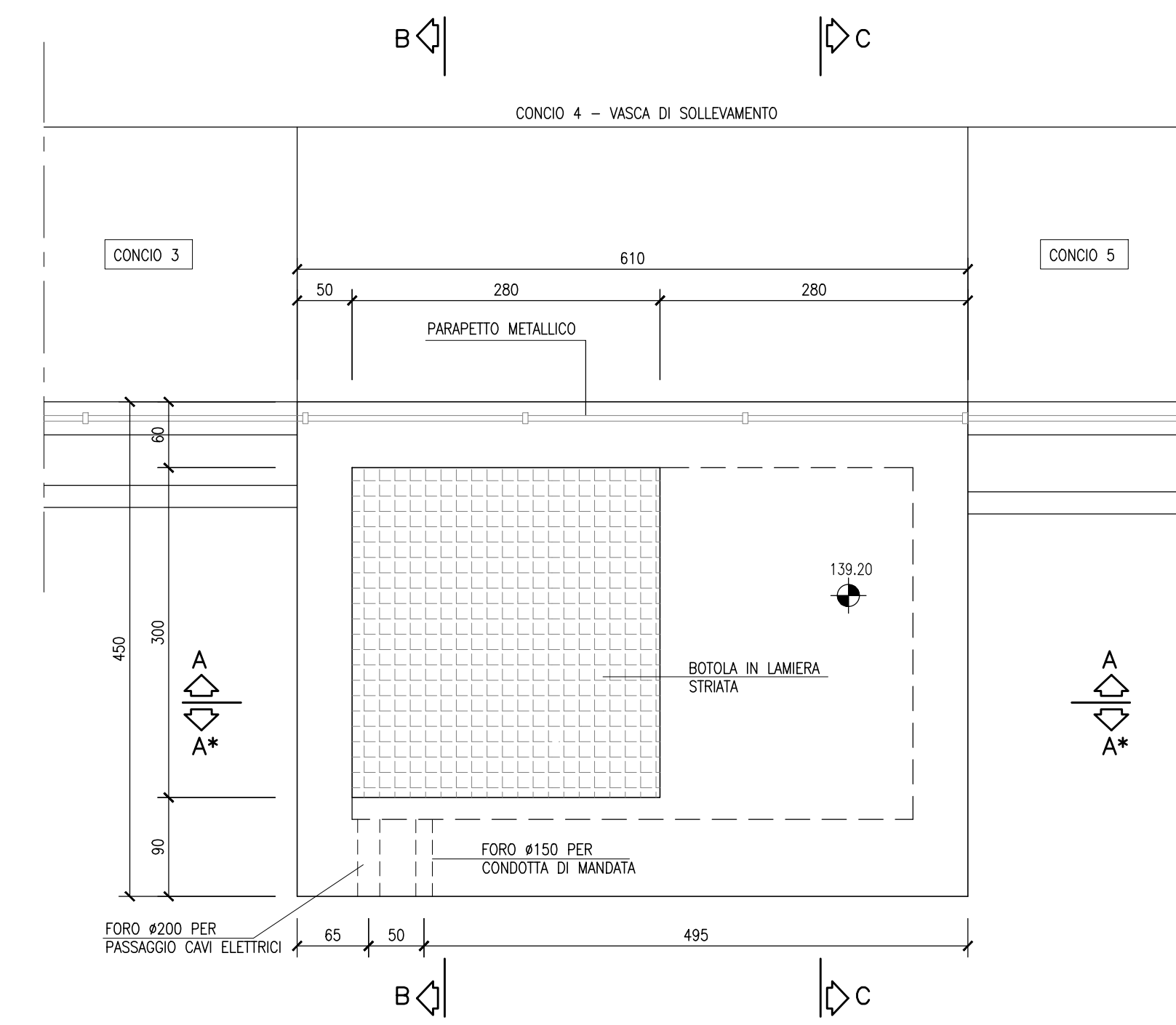
SEZIONE D-D
SCALA 1:50



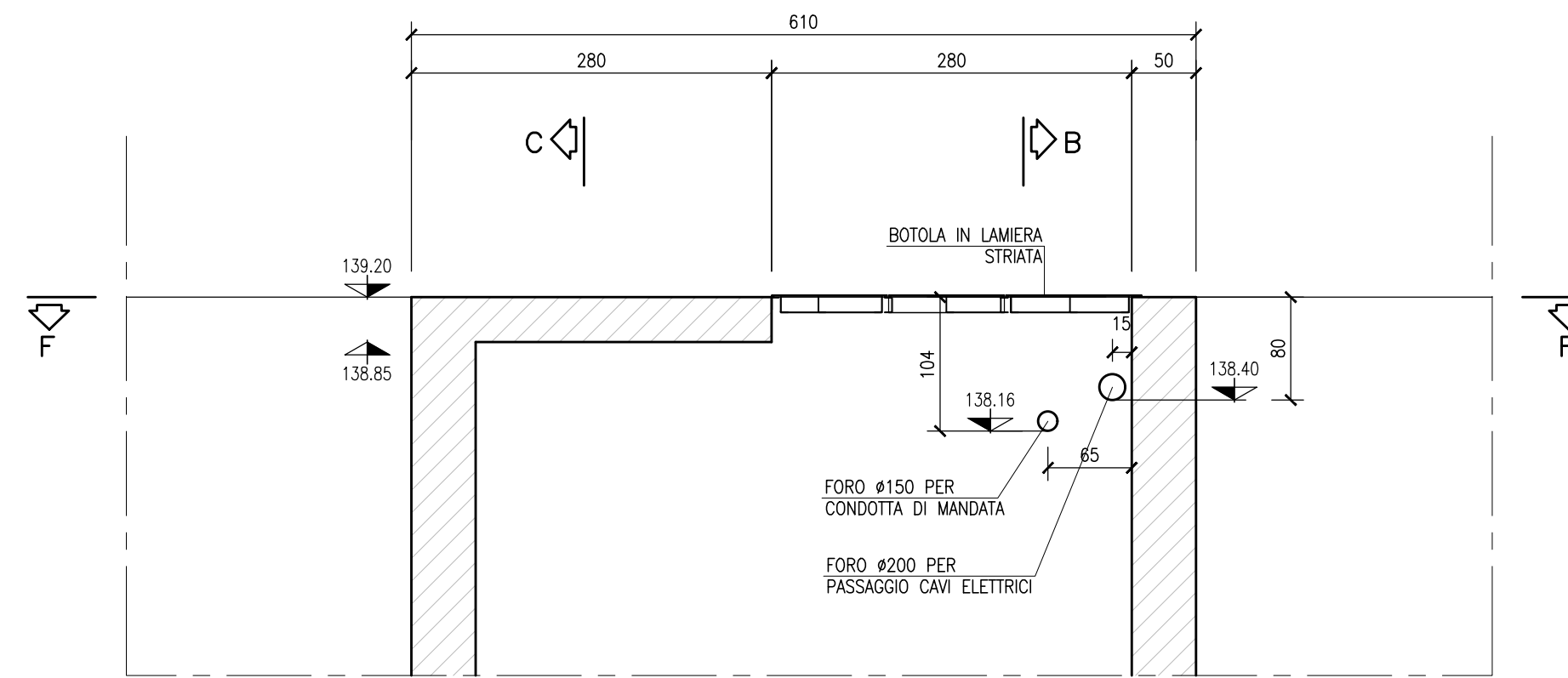
SEZIONE E-E
SCALA 1:50



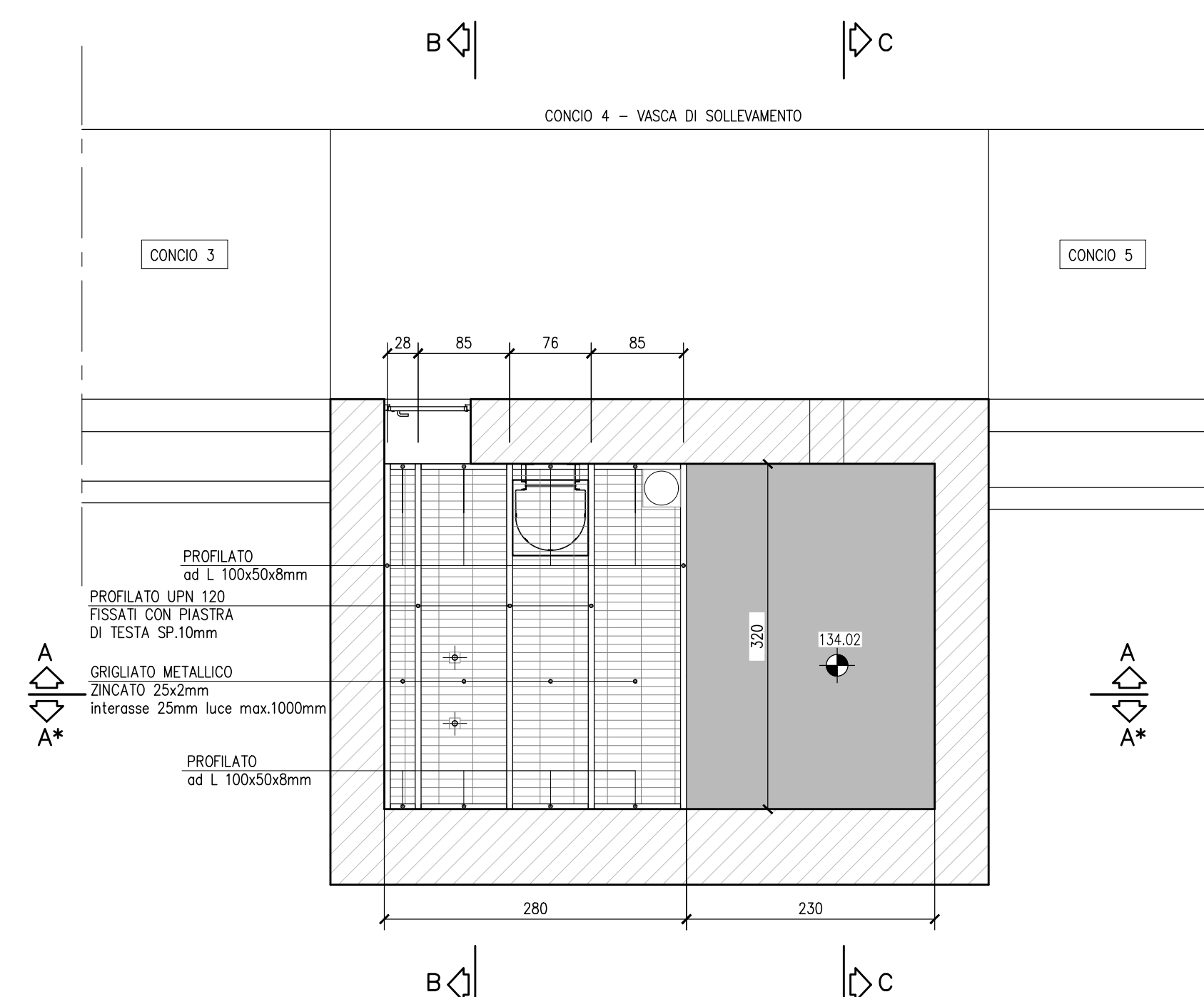
SEZIONE F-F
SCALA 1:50



SEZIONE A*-A*
SCALA 1:50



PIANTA GRIGLIATI
SCALA 1:50



DISEGNI DI RIFERIMENTO

DESCRIZIONE	CODICE
- SL99 - PLANIMETRIA DI PRODOTTO E TRACCIAMENTO	INOR11EE2P95A00001
- SL99 - PROFILO LONGITUDINALE	INOR11EE2P95A00001
- SL99 - PLANIMETRIA DI DISEGNO ACQUE DI PIATTAFORMA	INOR11EE2P95A00001
- SL99 - RELAZIONE SPERALE	INOR11EE2P95A00001
- SL99 - SEZIONI TIPO	INOR11EE2P95A00001
- SL99 - SEZIONI TRASVERSALI - TAV. 1	INOR11EE2P95A00002
- SL99 - SEZIONI TRASVERSALI - TAV. 2	INOR11EE2P95A00003
- SL99 - SEZIONI TRASVERSALI - TAV. 3	INOR11EE2P95A00004
- SL99 - CARPENTERIA - PANCA TRACCIAMENTO	INOR11EE2P95A00001
- SL99 - CARPENTERIA - SEZIONI LONGITUDINALI SUI COLI	INOR11EE2P95A00002
- SL99 - CARPENTERIA - PANCA E SEZIONE LONGITUDINALE IN ASSE - TAV. 1	INOR11EE2P95A00001
- SL99 - CARPENTERIA - PANCA E SEZIONE LONGITUDINALE IN ASSE - TAV. 2	INOR11EE2P95A00002
- SL99 - CARPENTERIA - PANCA E SEZIONE LONGITUDINALE IN ASSE - TAV. 3	INOR11EE2P95A00003
- SL99 - CARPENTERIA - SEZIONI TRASVERSALI - TAV. 1	INOR11EE2P95A00004
- SL99 - CARPENTERIA - SEZIONI TRASVERSALI - TAV. 2	INOR11EE2P95A00005
- SL99 - CARPENTERIA - SEZIONI TRASVERSALI - TAV. 3	INOR11EE2P95A00006
- SL99 - CARPENTERIA - PARTICOLARE GIUNTI	INOR11EE2P95A00007
- SL99 - PARTICOLARI COSTRUTTIVI BOTTOLA DI CHIUSURA	INOR11EE2P95A00101
- SL99 - SCALIN - PANCA E SEZIONI	INOR11EE2P95A00101
- SL99 - ARMATURA - VASCA DI SOLLEVAMENTO	INOR11EE2P95A00101
- SL99 - RELAZIONE DI CALCOLO VASCA DI SOLLEVAMENTO	INOR11EE2P95A00101
- SL99 - ALLEGATO ALLA RELAZIONE DI CALCOLO VASCA DI SOLLEVAMENTO - TABELLARI DI CALCOLO	INOR11EE2P95A00101
- SL99 - PARTICOLARI IMPIANTO DI SOLLEVAMENTO ACQUE	INOR11EE2P95A00101
- SL99 - RELAZIONE DIMENSIONAMENTO DELLE LINEE E DELLE APPROPRIATE ELETTRICHE	INOR11EE2P95A00101
- SL99 - SCHEMA UNITARIO QUADRO COMANDO GRUPPO POMPE	INOR11EE2P95A00101

NOTE GENERALI

- TUTTE LE MISURE SONO ESPRESSE IN CENTIMETRI
- TUTTE LE QUOTE ALTIMETRICHE SONO ESPRESSE IN METRI s.l.m.
- TUTTI GLI ANGOLI SONO ESPRESSE IN GRADI DECIMALI
- TUTTE LE PROGRESSIVE SONO ESPRESSE IN CHILOMETRI
- TUTTE LE COORDINATE SONO ESPRESSE IN METRI
- LA QUOTA DELLA FALDA IDRICA DI PROGETTO È ASSUNTA PARI A +96.52 m

- PER LE CARATTERISTICHE DELLA SCALETTA ALLA MARINARA FARE RIFERIMENTO ALL'ELABORATO INOR11EE2BZSL0009004
- PER LE CARATTERISTICHE DELLE IMPERMEABILIZZAZIONI SI APPLICA QUANTO PREVISTO PER I MURI, PARTICOLARE P2 DELL'ELABORATO INOR11EE2BZSL0009002

CARATTERISTICHE DEI MATERIALI

- PER LE CARATTERISTICHE DEI MATERIALI FARE RIFERIMENTO ALL'ELABORATO INOR11EE24TSL0000001



INFRASTRUTTURE FERROVIARIE STRATEGICHE DEFINITE DALLA LEGGE OBIETTIVO N. 443/01
 LINEA A.V. J.A.C. TORINO - VENEZIA Tratta MILANO - VERONA
 Lotto funzionale Brescia-Verona
 PROGETTO ESECUTIVO
 SLA9 - SOTTOPASSO PODERALE PK 107+896.000
 CARPENTERIA
 VASCA DI SOLLEVAMENTO ACQUE

GENERAL CONTRACTOR Cepav due		DIRETTORE LAVORI Data:		SCALA: 1:50			
COMMESSA	LOTTO	FASE	ENTE	TIPO DOC.	OPERA/DISCIPLINA	PROGR.	REV.
INOR	12	E	E2	BB	SLA9C0	001	A
PROGETTAZIONE							
Rev.	Descrizione	Autore	Data	Verifica	Data	Progettista	Data
A	EMISSIONE	FRANCESCO	28/04/20	AVVITO	28/04/20	FRANCESCO	28/04/20
B							
C							
CIG 751447334A							
Progetto cofinanziato dalla Unione Europea				File: INOR11EE2BZSLAC0001A_10.dwg			
Scale di plan: 1:							