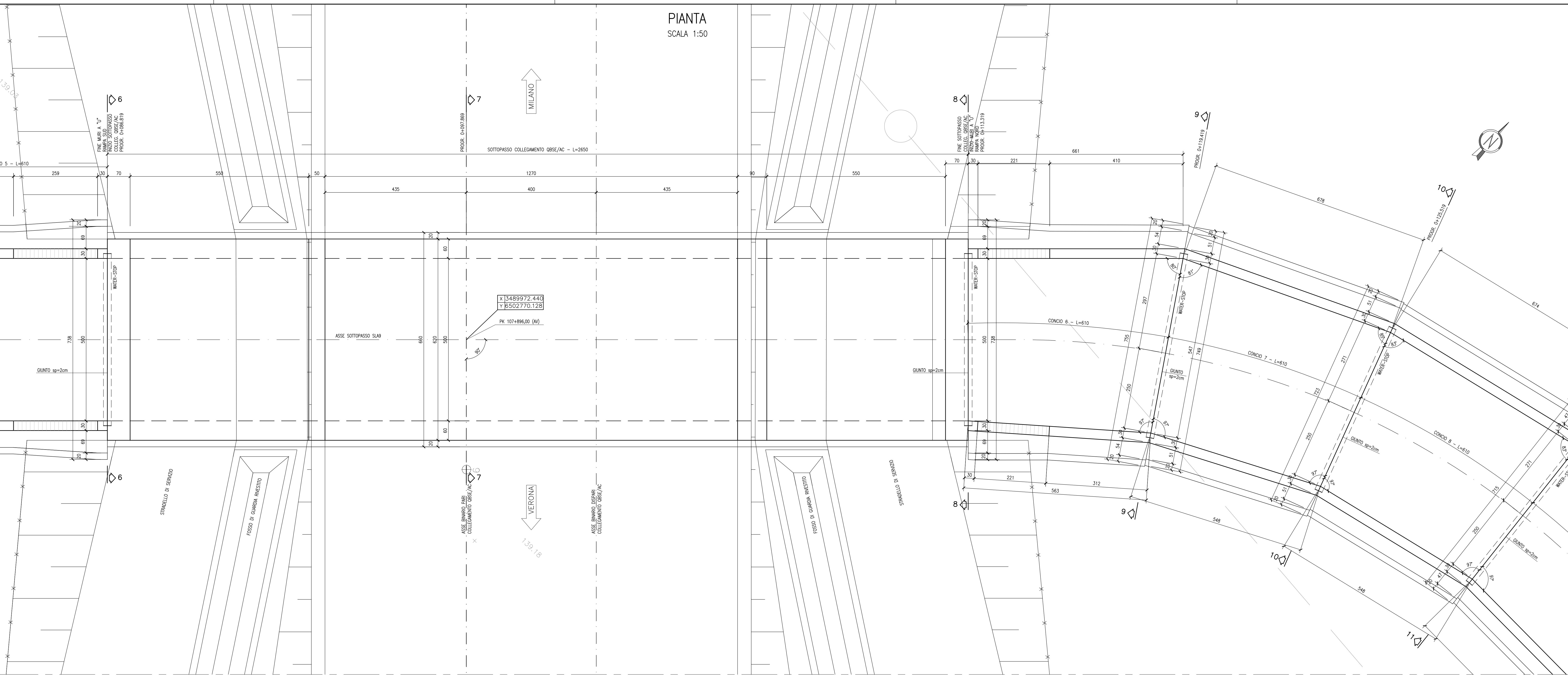


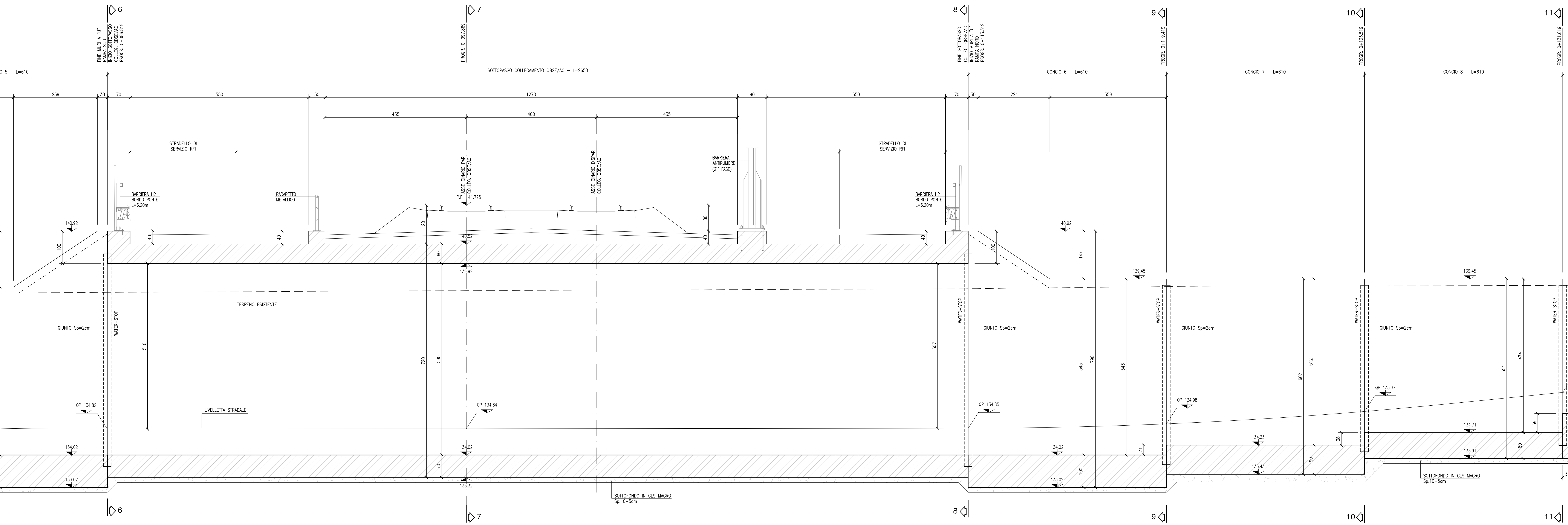
DISEGNI DI RIFERIMENTO

DESCRIZIONE	CODICE
- SLA9 - RELAZIONE TECNICA GENERALE	INOR12E2205A800001
- SLA9 - RELAZIONE COSTRUTTA	INOR12E2205A800001
- SLA9 - PROFILO COSTRUTTO	INOR12E2205A800001
- SLA9 - PLANIMETRIA STATO DI FATTO	INOR12E2205A800001
- SLA9 - PLANIMETRIA DI PROGETTO E TRACCIAMENTO	INOR12E2205A800001
- SLA9 - PLANIMETRIA SEGNALETICA E BARRIERE DI SICUREZZA	INOR12E2205A800001
- SLA9 - PROFILO LONGITUDINALE	INOR12E2205A800001
- SLA9 - PLANIMETRIA DI DRENAGGIO ACQUE DI PIATTAFORMA	INOR12E2205A800001
- SLA9 - RELAZIONE GEOLÓGICA	INOR12E2205A800001
- SLA9 - SEZIONI TIPO	INOR12E2205A800001
- SLA9 - SEZIONI TRASVERSALI - TAV. 1	INOR12E2205A800002
- SLA9 - SEZIONI TRASVERSALI - TAV. 2	INOR12E2205A800002
- SLA9 - SEZIONI TRASVERSALI - TAV. 3	INOR12E2205A800003
- SLA9 - SEZIONI TRASVERSALI - TAV. 4	INOR12E2205A800004
- SLA9 - CARPENTERIA - PAVATA TRACCIAMENTO	INOR12E2205A800001
- SLA9 - CARPENTERIA - SEZIONI LONGITUDINALI SUI OGGETTI	INOR12E2205A800002
- SLA9 - CARPENTERIA - SEZIONI LONGITUDINALE IN ASSE - TAV. 1	INOR12E2205A800001
- SLA9 - CARPENTERIA - PAVATA E SEZIONE LONGITUDINALE IN ASSE - TAV. 3	INOR12E2205A800003
- SLA9 - CARPENTERIA - SEZIONI TRASVERSALI - TAV. 1	INOR12E2205A800001
- SLA9 - CARPENTERIA - SEZIONI TRASVERSALI - TAV. 2	INOR12E2205A800002
- SLA9 - CARPENTERIA - VASCA DI SOLLEVAMENTO ACQUE	INOR12E2205A800001
- SLA9 - CARPENTERIA - PARTICOLARE GIUNTO	INOR12E2205A800001
- SLA9 - PARTICOLARE COSTRUTTIVO BORDO DI CHIAMATA	INOR12E2205A800002
- SLA9 - SCAL - PAVATA E SEZIONI	INOR12E2205A800001
- SLA9 - ARMATURA - SOTTOPASSO SOTTO LINEA A/V/C	INOR12E2205A800001
- SLA9 - ARMATURA - MUR AD "U" - CONCI 1-2	INOR12E2205A800002
- SLA9 - ARMATURA - MUR AD "U" - CONCI 3-5	INOR12E2205A800003
- SLA9 - ARMATURA - MUR AD "U" - CONCI 6-7	INOR12E2205A800004
- SLA9 - ARMATURA - MUR AD "U" - CONCI 8-9	INOR12E2205A800005
- SLA9 - ARMATURA - MUR AD "U" - CONCI 10	INOR12E2205A800006
- SLA9 - ARMATURA - VASCA DI SOLLEVAMENTO	INOR12E2205A800001
- SLA9 - RELAZIONE DI CALCOLO SOTTOPASSO A/V/C	INOR12E2205A800001
- SLA9 - ALLEGATO ALLA RELAZIONE DI CALCOLO SOTTOPASSO A/V/C - TABELLE DI CALCOLO	INOR12E2205A800001
- SLA9 - RELAZIONE DI CALCOLO VASCA DI SOLLEVAMENTO	INOR12E2205A800001
- SLA9 - ALLEGATO ALLA RELAZIONE DI CALCOLO VASCA DI SOLLEVAMENTO - TABELLE DI CALCOLO	INOR12E2205A800001
- SLA9 - PAVATA PUNTI LUCE, GADGETTI E IMPIANTO SCAMPIORICO	INOR12E2205A800001
- SLA9 - PAVATA PAVATA IMPANTO SCAMPIORICO	INOR12E2205A800001
- SLA9 - PARTICOLARE IMPIANTO DI SOLLEVAMENTO ACQUE	INOR12E2205A800001
- SLA9 - RELAZIONE DIMENSIONAMENTO ILLUMINOTECNICO	INOR12E2205A800001
- SLA9 - RELAZIONE DIMENSIONAMENTO DELLE LINEE E DELLE APPARECCHIATURE ELETTRICHE	INOR12E2205A800001
- SLA9 - SCHEMA UNIFILARE QUADRO GENERALE UTILE	INOR12E2205A800001
- SLA9 - SCHEMA UNIFILARE QUADRO COMANDO GRUPPO POMPE	INOR12E2205A800001
- SLA9 - SCHEMA UNIFILARE QUADRO ILLUMINAZIONE	INOR12E2205A800003

PIANTA
SCALA 1:50



SEZIONE LONGITUDINALE IN ASSE
SCALA 1:50



NOTE GENERALI

- TUTTE LE MISURE SONO ESPRESSE IN CENTIMETRI
- TUTTE LE QUOTE ALTIMETRICHE SONO ESPRESSE IN METRI s.l.m.
- TUTTI GLI ANGOLI SONO ESPRESSE IN GRADI DECIMALI
- TUTTE LE PROGRESSIVE SONO ESPRESSE IN CHILOMETRI
- TUTTE LE COORDINATE SONO ESPRESSE IN METRI
- LA QUOTA DELLA FALDA IDRICA DI PROGETTO È ASSUNTA PARI A +96.52 m
- PER I DETTAGLI RELATIVI ALLE IMPERMEABILIZZAZIONI DELLE SUPERFICI CONTRO TERRA DI SCATOLARE E MURI A "U", SI APPLICANO RISPETTIVAMENTE I PARTICOLARI P1, P2, P5, RIPORTATI NELL'ELABORATO INOR11E22BZSL0009002
- PER I DETTAGLI RELATIVI AI GIUNTI TRA SCATOLARE E CONCIO DI MURO A "U", SI APPLICANO I PARTICOLARI P12, P13, P14, RIPORTATI NELL'ELABORATO INOR11E22BZSL0009002.

CARATTERISTICHE DEI MATERIALI

- PER LE CARATTERISTICHE DEI MATERIALI FARE RIFERIMENTO ALL'ELABORATO INOR11E224TSL0000001

COMMITTENTE:

ALTA SOVRIGILANZA:

GENERAL CONTRACTOR:

Consorzio ENI per l'Alta Velocità

INFRASTRUTTURE FERROVIARIE STRATEGICHE DEFINITE DALLA LEGGE OBIETTIVO N. 443/01

LINEA A.V. I.A.C. TORINO - VENEZIA Tratta MILANO - VERONA
Lotto funzionale Brescia-Verona
PROGETTO ESECUTIVO

SLA9 - SOTTOPASSO PODERALE PK 107+896.000
CARPENTERIA
PIANTA E SEZIONE LONGITUDINALE IN ASSE
TAV.2

GENERAL CONTRACTOR		DIRITTORE LAVORI		SCALA:			
Consorzio Cepav due		Data:		1:50			
COMMESSA	LOTTO	FASE	ENTE	TIPO DOC.	OPERA/DISCIPLINA	PROGR.	REV.
INOR	12	E	E2	BB	SLA900	002	A
PROGETTAZIONE							
Rev.	Descrizione	Aut.	Data	Verifica	Data	Proprietà	Data
A	EMMISSIONE	Finca	28/04/20	Avito	28/04/20	Libri	28/04/20
B							
C							

CIG 751447334A File: INOR12E22BZSLA00002A_10.dwg

Progetto cofinanziato dalla Unione Europea

Scale di plan: 1: