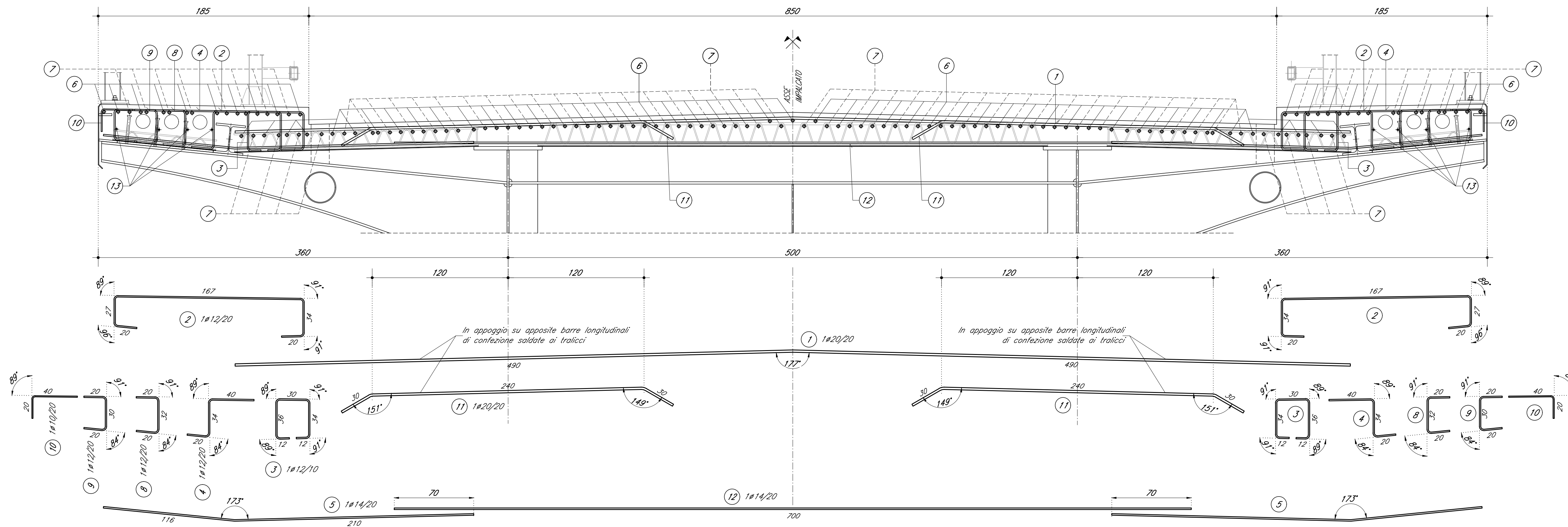
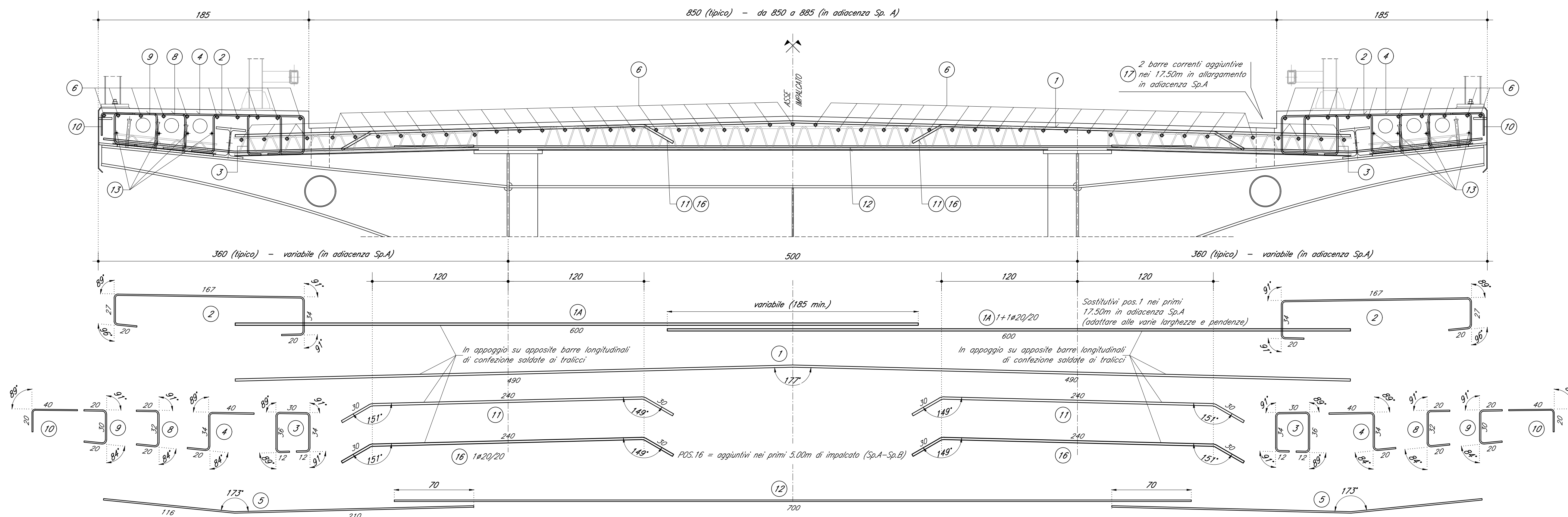


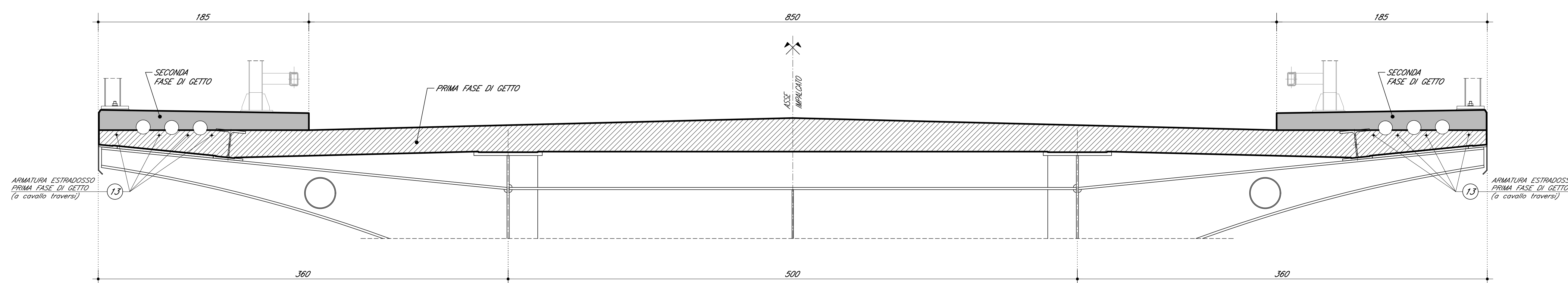
SEZIONE TRASVERSALE SU PILA 1:20



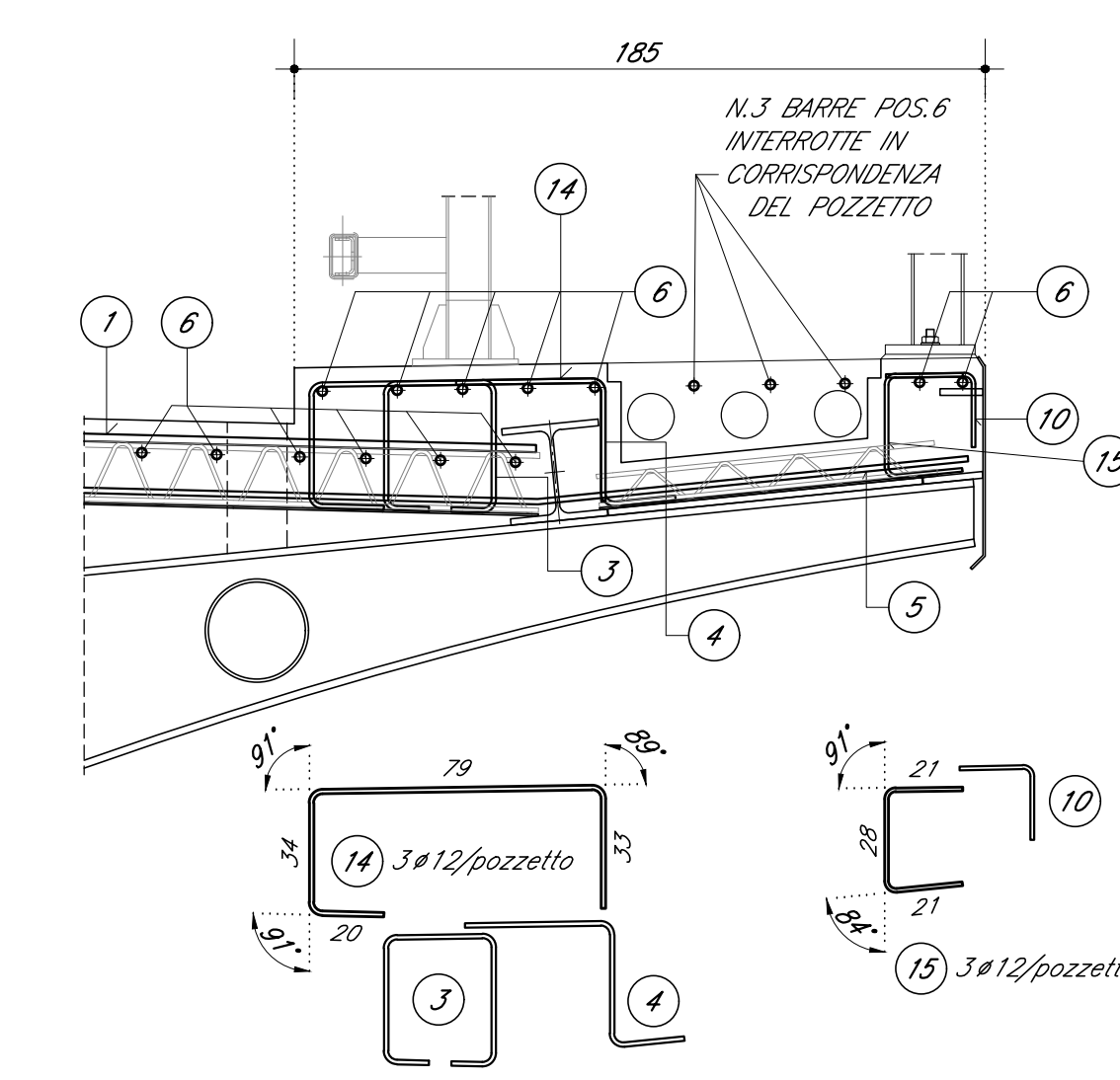
SEZIONE TRASVERSALE IN CAMPATA (e appoggio su spalle) 1:20



SCHEMA FASI DI GETTO TRASVERSALI 1:20



DETTAGLIO MARCIAPIEDE SEZIONE SU POZZETTI POLIFORA CORRENTE 1:20



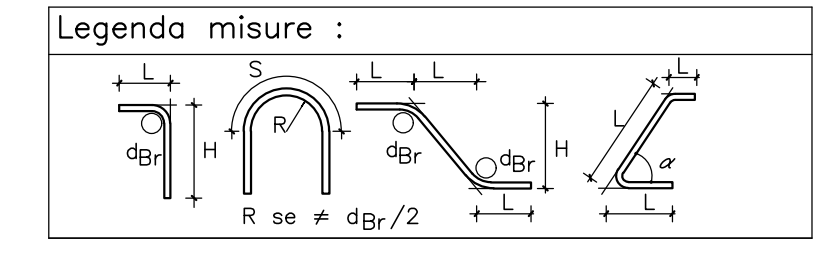
Pos.	Ø	Lung. (m)	Num.
1	20	980	1248
1A	20	600	174
2	12	268	2670
3	12	124	5340
4	12	94	2670
5	14	326	2670
6.1	16	483	25
6.2	16	1200	276
6.3	24	1000	690
6.4	24	1200	345
6.5	24	700	138
6.6	16	600	69
6.7	16	800	69
6.8	16	1200	270
6.9	16	600	135
6.10	16	1000	135
6.11	16	969	49
6.12	16	883	24
6.13	16	569	48
6.14	16	495	10
6.15	16	895	10
6.16	16	981	19
6.17	16	581	19
6.18	16	700	69
7	24	1200	448
7A	24	750	64
8	12	72	2670
9	12	70	2670
10	10	60	2670
11	20	300	2666
12	14	700	1335
13	16	300	432
14	12	166	36
15	12	70	36
16	20	300	104
17.1	16	883	2
17.2	16	1200	2

DOCUMENTI DI RIFERIMENTO

DESCRIZIONE	CODICE
IV16 - CAVALCAFERROVIA TIPOLOGICO	
PRESCRIZIONI MATERIALI E NOTE GENERALI	INOR11EE247000001
STABILIMENTO DI CALCOLO	INOR11EE247000001
ARMATURE SISMICHE - DETTAGLI E POSIZIONAMENTO CUSCINETTI	INOR11EE247000001
CARPENTERIA METALLICA IMPALCATO - CONTRASTI SUPERIORI PER DISPOSITIVI DI APPoggio	INOR11EE247000001
SCHEMA FISICO PER MONTAGGIO DISPOSITIVI DI APPoggio	INOR11EE247000001
SOLLEVAMENTO DEGLI IMPALCATI	INOR11EE247000001
ARREDO IMPALCATO - RETE DI PROTEZIONE H.300CM	INOR11EE247000001
ARREDO IMPALCATO - PARABRITTO PERSONALE H.110CM	INOR11EE247000001
RELAZIONE DI CALCOLO RETE DI PROTEZIONE E PARABRITTO	INOR11EE247000001
MESSA A TERRA E PREDISPOSIZIONE PER LA PROTEZIONE DALLE CORRENTI VAGANTI	INOR11EE247000001
DESIGN D'INBENNE	INOR11EE247000001
MESSA A TERRA E PREDISPOSIZIONE PER LA PROTEZIONE DALLE CORRENTI VAGANTI	INOR11EE247000001
RELAZIONE DESCRITTIVA	INOR11EE247000001
IV16 - CAVALCAFERROVIA VIA BRESCIA - PK 108+954,045	
RELAZIONE TECNICA GENERALE CAVALCAFERROVIA	INOR11EE247000001
RELAZIONE SUL COMPLETTAMENTO SCHEMI DELL'OPERA, APPOGGI, INTENZI SISMICI E GIUNTI DI DILATAZIONE	INOR11EE247000001
RELAZIONE DI CALCOLO IMPALCATO	INOR11EE247000001
PIANTA FONDAZIONI E PAVIA IMPALCATO - TAV. 1/2	INOR11EE247000001
PIANTA FONDAZIONI E PAVIA IMPALCATO - TAV. 2/2	INOR11EE247000001
SEZIONE LONGITUDINALE, PRODOTTO LONGITUDINALE E SEZIONI TRASVERSALI - TAV. 1/2	INOR11EE247000001
SEZIONE LONGITUDINALE, PRODOTTO LONGITUDINALE E SEZIONI TRASVERSALI - TAV. 1/2	INOR11EE247000001
DISPOSITIVI DI APPoggio E GIUNTI	INOR11EE247000001
CARPENTERIA METALLICA IMPALCATO - DISSEGNO D'ASSEMBLEO - TAV. 1/4	INOR11EE247000001
CARPENTERIA METALLICA IMPALCATO - DISSEGNO D'ASSEMBLEO - TAV. 2/4	INOR11EE247000001
CARPENTERIA METALLICA IMPALCATO - DISSEGNO D'ASSEMBLEO - TAV. 3/4	INOR11EE247000001
CARPENTERIA METALLICA IMPALCATO - DISSEGNO D'ASSEMBLEO - TAV. 4/4	INOR11EE247000001
CARPENTERIA METALLICA IMPALCATO - TRAVERSI - TAV. 1/2	INOR11EE247000001
CARPENTERIA METALLICA IMPALCATO - TRAVERSI - TAV. 2/2	INOR11EE247000001
CARPENTERIA METALLICA IMPALCATO - TRAVERSI - TAV. 3/2	INOR11EE247000001
CARPENTERIA METALLICA IMPALCATO - DETTAGLI	INOR11EE247000001
LASTRE TRALICCIATE IMPALCATO - TAVOLA 1/4	INOR11EE247000001
LASTRE TRALICCIATE IMPALCATO - TAVOLA 1/4	INOR11EE247000001
LASTRE TRALICCIATE IMPALCATO - TAVOLA 1/4	INOR11EE247000001
LASTRE TRALICCIATE IMPALCATO - TAVOLA 1/4	INOR11EE247000001
ARMATURA SCELTA IMPALCATO - TAV. 1/2	INOR11EE247000001
FASTI COSTRUTTIVI - Tavola 1/2	INOR11EE247000001
FASTI COSTRUTTIVI - Tavola 1/2	INOR11EE247000001

NOTE GENERALI

- TUTTE LE MISURE SONO ESPRESSE IN CENTIMETRI
- TUTTI GLI ANGOLI SONO ESPRESI IN GRADI SESSAGESIMALI
- COPPIERO ADDITATO - 4cm



Diametro piegature d _g :	
Barra ≤ ø16	d _g = 48
Barra ≥ ø16	d _g = 74

- NEI PRIMI 17,50m IN ADIACENZA ALLA SPALLA A SI VERIFICA IL RESTRINGIMENTO DELLA LARGHEZZA DELLA SOLETTA DAL VALORE DI 12,50m (SU SPALLA) AL VALORE TIPO DI 12,20m, CON CAMBIAMENTO DELLA PENDENZA TRASVERSALE DELL'ESTRADOSSO DA 2,58% (SU SPALLA E PER TUTTA LA LARGHEZZA DELLA SEDE CARPENTERIA) A 2,50%/2,50% (VALORE TIPO) AD INTRADOSSO CON PENDENZA 2,50% (SU SPALLA) CON SPessori PRIMA VARIABILI PER COSTANTI PARI A 25cm. LE TRAVI PRINCIPALI LONGITUDINALI, NEI PRIMI DUE CAMPI PER I TRAVERSI (10m ML), PUR RIMANENDO AD INTRASSO 5,00m, NON MANTENGONO LA DIREZIONE TIPICA DEL TRATTO IN RETTILIO MA, GRADUALMENTE, ASSUMONO DIREZIONE ORIZZONTALE ALLA SPALLA AL FINE DI COMPENSARE CON MODALITÀ PROTECTORIA IL SISTEMA DI INCHIOSTRI E INTENZI PRESTI SULLA SPALLA STESSA AL FINE DI GARANTIRE QUESTA CONDIZIONE TIPOLOGICA, SI PREVEDE INOLTRE IL MANTENIMENTO DELLA COMPLANARITÀ DELLE PATTINAGGIE INFERIORI DELLE TRAVI PRINCIPALI CHE, DOVENDO ASSECONDERE CON LE PATTINAGGIE SUPERIORI IL CAMBIO DI PENDENZA TRASVERSALE DELLA SOLETTA PRECEDENTEMENTE DESCRITTA, SONO PRESETE DI ALTEZZA COSTANTE PER OGNI CAMPIONE AD INTERNO CURVA DI ALTEZZA COSTANTE TIPICA 3,00m E TRAVE AD ESTERNO CURVA CHE, NEI DUE CAMPI INDICATI, PASSA DA 2,00m A 2,125m IN ASSE APPoggio SU SPALLA.

CARATTERISTICHE DEI MATERIALI

PER PRESCRIZIONI MATERIALI E NOTE GENERALI VEDERE ELABORATO: PRESCRIZIONI MATERIALI E NOTE GENERALI INOR11EE247000001

COMMITTENTE: **RFI** RETE FERROVIARIA ITALIANA GRUPPO FERROVIE DELLO STATO

ALTA SOVRIGLIANZA: **ITALFERR** GRUPPO FERROVIE DELLO STATO

GENERAL CONTRACTOR: **Cepav due** Consorzio ENI per l'Alta Velocità

INFRASTRUTTURE FERROVIARIE STRATEGICHE DEFINITE DALLA LEGGE OBIETTIVO N. 443/01

LINEA A.V. I.A.C. TORINO - VENEZIA Tratta MILANO - VERONA
Lotto funzionale Brescia-Verona
PROGETTO ESECUTIVO

IV16 - CAVALCAFERROVIA VIA BRESCIA - PK 108+954,045
Armatura soletta impalcato
Tavola 1/2

GENERAL CONTRACTOR: **Cepav due**

DIRETTORE LAVORI: []

SCALA: 1:20

COMMESSA LOTTO FASE ENTE TIPO DOC. OPERA/DISCIPLINA PROGR. REV.

INOR 12 E E2 BC IV16A5 002 A

PROGETTAZIONE

Rev.	Descrizione	Autore	Data	Verifica	Data	Approvazione	Data
A	Emissione	Borassi	08/05/20	Piacentini	08/05/20	Lilari	08/05/20
B							
C							

IL PROGETTISTA

PIACENTINI []

FILE: INOR12EE24700016A5002A_10.dwg

CHG. 751447334A

Progetto collaborato dalla Italcem Emipem

CLP: F81F9100000008