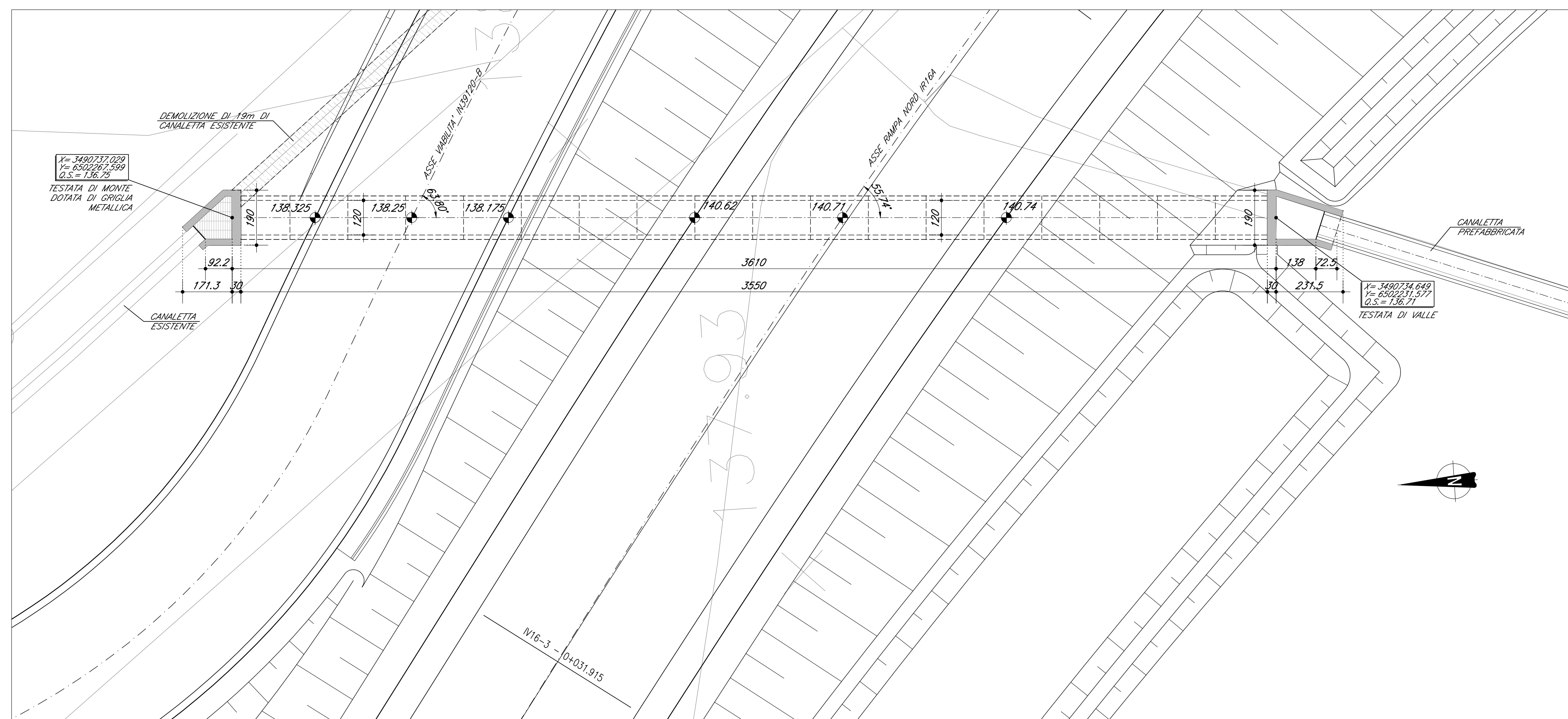


PIANTA
SCALA 1:100

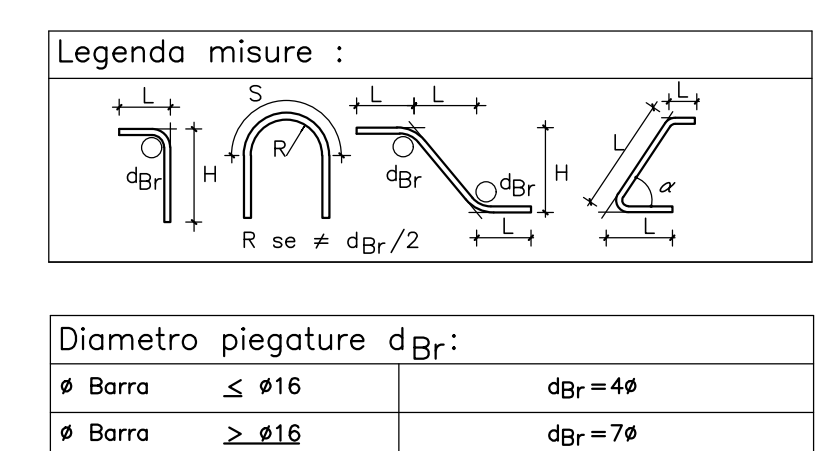


DOCUMENTI DI RIFERIMENTO

DESCRIZIONE	CODICE
IV100 - ELABORATI DI TRACCIAMENTO LINEA AV/AC	IN011EE22R01000001
RELAZIONE TECNICA DEL TRACCIAMENTO	IN011EE22R01000002
RI17 - RELATO DELLE GREE-AV/AC DI PK 107+040,00 A PK 108+124,00 - PIANI DI PROGETTO - UNICA 4	IN011EE22R01000004
IV100 - CAVALCAFERROVIA TIPOLOGICO	IN011EE22R01000001
PRESCRIZIONI MATERIALI E NOTE GENERALI	IN011EE22R01000002
STRADA CATEGORIA F2 - CARPENTERIA IMPALCATO - DETTAGLI	IN011EE22R01000001
IV116 - CAVALCAFERROVIA VIA BRESCIA - PK 108+954,042	IN011EE22R01000001
PIANTA FONDAZIONI E PAVIA IMPALCATO - DAL 1/2	IN011EE22R01000002
PIANTA FONDAZIONI E PAVIA IMPALCATO - DAL 2/2	IN011EE22R01000003
SEZIONE LONGITUDINALE, PROGETTO LONGITUDINALE E SEZIONI TRASVERSALI - DAL 1/2	IN011EE22R01000001
SEZIONE LONGITUDINALE, PROGETTO LONGITUDINALE E SEZIONI TRASVERSALI - DAL 1/2	IN011EE22R01000002
PIANTA TRACCIAMENTO SOTTOSTRUTTURE E PIANI DI FONDAZIONE	IN011EE22R01000001
CARPENTERIA SPALLA A	IN011EE22R01000001
CARPENTERIA SPALLA B	IN011EE22R01000002
CARPENTERIA PAVIA	IN011EE22R01000001
NOTIZIAZIONE SEZIONATA	IN011EE22R01000001
PROFILO STRATIGRAFICO	IN011EE22R01000001
IV100 - RAMPE CAVALCAFERROVIA TIPOLOGICO	IN011EE22R01000001
STRADA DI CATEGORIA F2 SEZIONI TIPO E DETTAGLI TAVOLA 1/2	IN011EE22R01000002
STRADA DI CATEGORIA F2 SEZIONI TIPO E DETTAGLI TAVOLA 2/2	IN011EE22R01000003
ZONE DI TRANSIZIONE RELATIVO CAVALCAFERROVIA	IN011EE22R01000001
SEZIONI TIPO VABULIA SECONDARIE FASCE OCCLUDIBILI PARTICOLARI	IN011EE22R01000001
IV116 - RAMPE CAVALCAFERROVIA VIA BRESCIA - PK 108+954,042	IN011EE22R01000001
RELAZIONE TECNICA GENERALE RAMPE	IN011EE22R01000001
PIANTA STRADA DI FATTO	IN011EE22R01000001
PIANTA STRADA DI PROGETTO	IN011EE22R01000002
PIANTA STRADA DI TRACCIAMENTO TAVOLA 1/2	IN011EE22R01000003
PIANTA STRADA DI TRACCIAMENTO TAVOLA 2/2	IN011EE22R01000004
PROFILO LONGITUDINALE TAVOLA 1/2	IN011EE22R01000001
PROFILO LONGITUDINALE TAVOLA 2/2	IN011EE22R01000002
INFORMAZIONI DI INGEGNERIA E SELEZIONE	IN011EE22R01000001
ASSE PRINCIPALE SEZIONI TRASVERSALI TAVOLA 1/4	IN011EE22R01000002
ASSE PRINCIPALE SEZIONI TRASVERSALI TAVOLA 2/4	IN011EE22R01000003
ASSE PRINCIPALE SEZIONI TRASVERSALI TAVOLA 3/4	IN011EE22R01000004
ASSE PRINCIPALE SEZIONI TRASVERSALI TAVOLA 4/4	IN011EE22R01000005
ROTTAZIONE R1 SEZIONI TRASVERSALI	IN011EE22R01000001
ROTTAZIONE R2 SEZIONI TRASVERSALI	IN011EE22R01000002
RAM ROTAZIONE R1 SEZIONI TRASVERSALI	IN011EE22R01000003
RAM ROTAZIONE R2 SEZIONI TRASVERSALI	IN011EE22R01000004
RAM ROTAZIONE R1 SEZIONI TRASVERSALI	IN011EE22R01000005
RAM ROTAZIONE R2 SEZIONI TRASVERSALI	IN011EE22R01000006
RAM ROTAZIONE R1 SEZIONI TRASVERSALI	IN011EE22R01000007
RAM ROTAZIONE R2 SEZIONI TRASVERSALI	IN011EE22R01000008
PIANTA STRADA DI PROGETTO	IN011EE22R01000001
PIANTA STRADA DI TRACCIAMENTO	IN011EE22R01000002
PROFILO LONGITUDINALE	IN011EE22R01000003
PROFILO LONGITUDINALE	IN011EE22R01000004
PROFILO LONGITUDINALE	IN011EE22R01000005
PROFILO LONGITUDINALE	IN011EE22R01000006
PROFILO LONGITUDINALE	IN011EE22R01000007
PROFILO LONGITUDINALE	IN011EE22R01000008
PROFILO LONGITUDINALE	IN011EE22R01000009
PROFILO LONGITUDINALE	IN011EE22R01000010
PROFILO LONGITUDINALE	IN011EE22R01000011
PROFILO LONGITUDINALE	IN011EE22R01000012
PROFILO LONGITUDINALE	IN011EE22R01000013
PROFILO LONGITUDINALE	IN011EE22R01000014
PROFILO LONGITUDINALE	IN011EE22R01000015
PROFILO LONGITUDINALE	IN011EE22R01000016
PROFILO LONGITUDINALE	IN011EE22R01000017
PROFILO LONGITUDINALE	IN011EE22R01000018
PROFILO LONGITUDINALE	IN011EE22R01000019
PROFILO LONGITUDINALE	IN011EE22R01000020

NOTE GENERALI

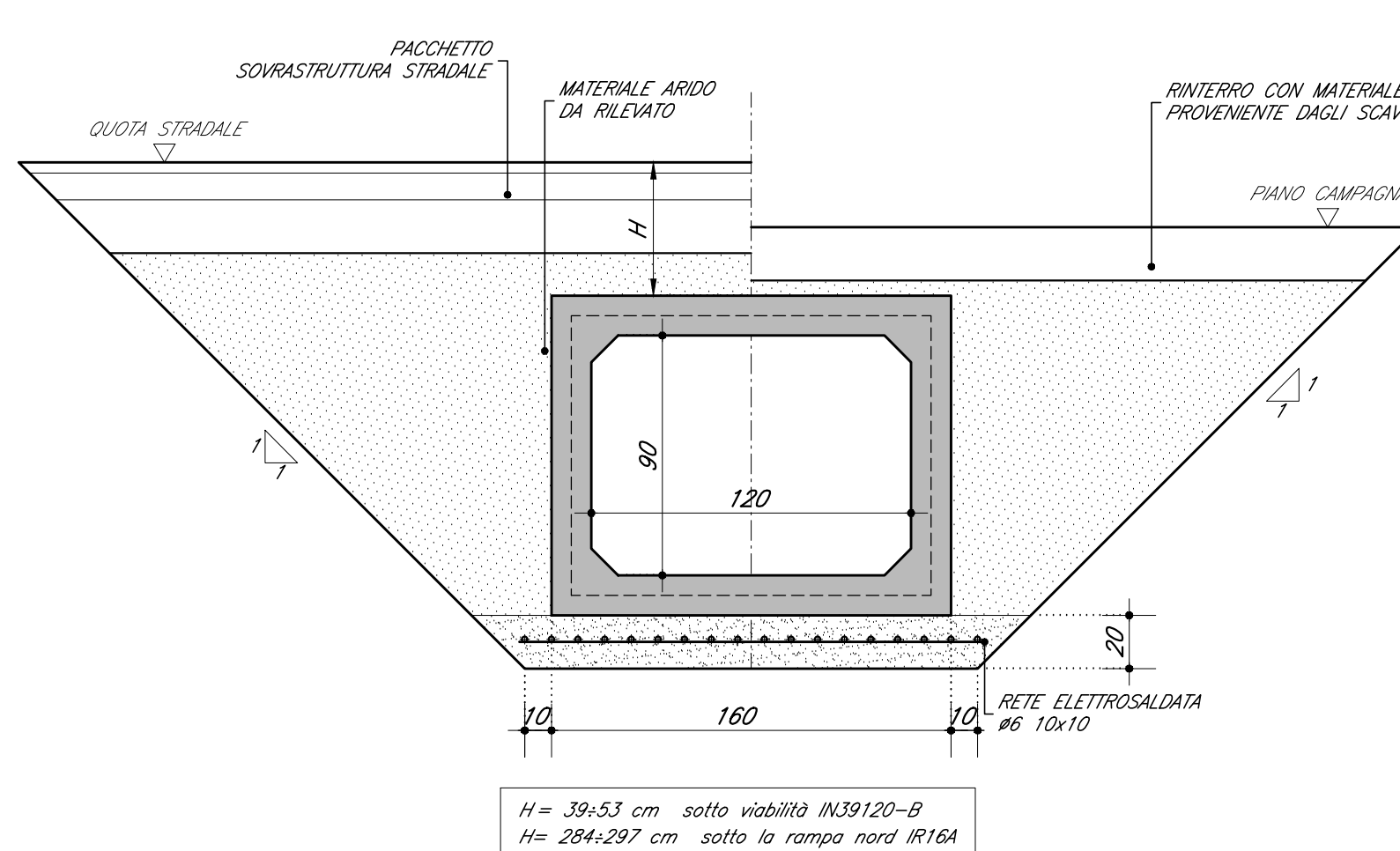
- TUTTE LE MISURE SONO ESPRESSE IN CENTIMETRI
- TUTTE LE QUOTE ALIMETRICHE SONO ESPRESSE IN METRI S.L.M.
- TUTTI GLI ANGOLI SONO ESPRESSE IN GRADI SESSAGESIMALI
- TUTTE LE COORDINATE SONO ESPRESSE IN METRI
- O.S. = QUOTA SCORRIMENTO
- COPPIERFERRO ADOTTATO : 4cm



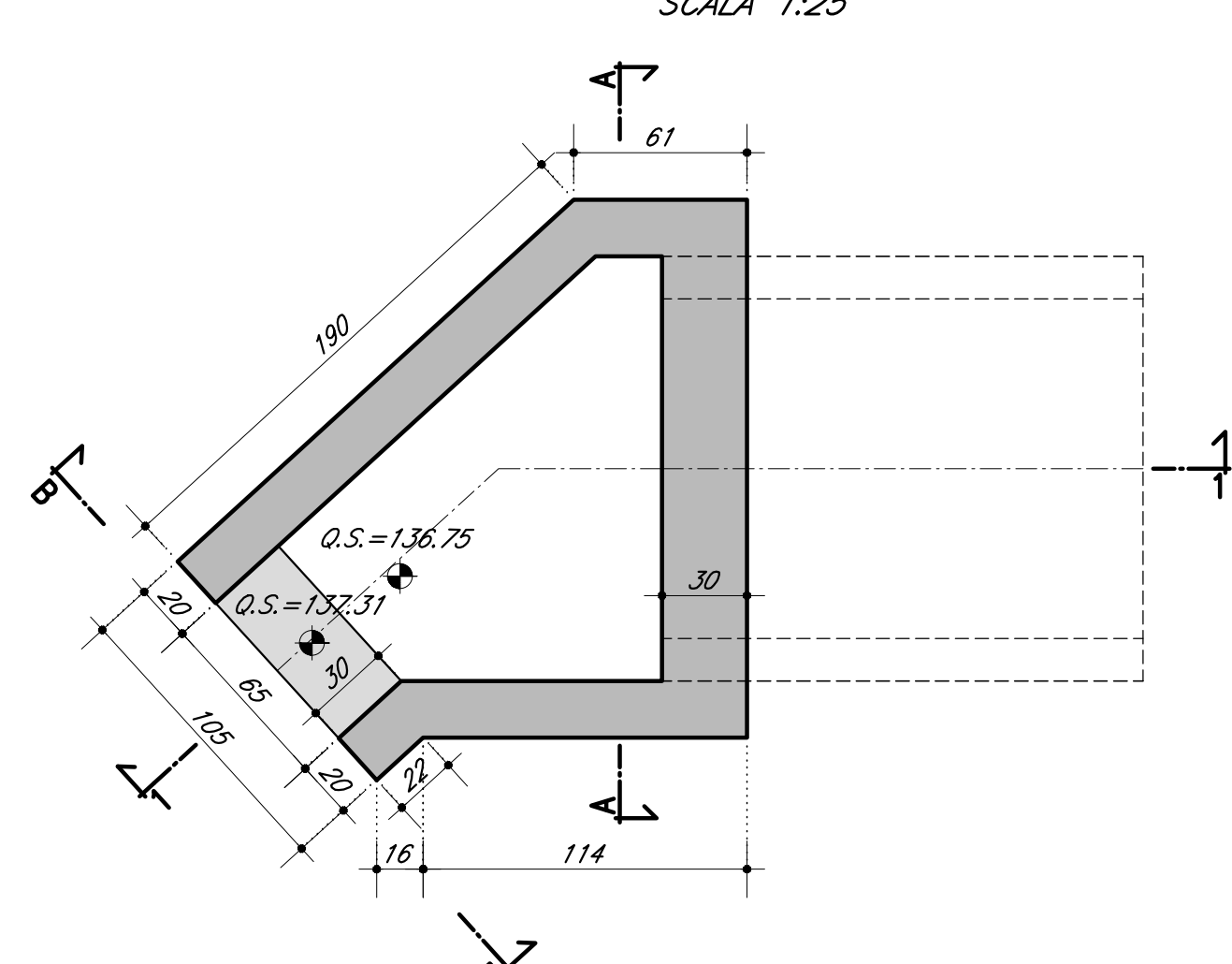
CARATTERISTICHE DEI MATERIALI

PER PRESCRIZIONI MATERIALI E NOTE GENERALI VEDERE ELABORATO:
 IN011EE22R01000001
 IN011EE22R01000002
 IN011EE22R01000003
 IN011EE22R01000004
 IN011EE22R01000005
 IN011EE22R01000006
 IN011EE22R01000007
 IN011EE22R01000008
 IN011EE22R01000009
 IN011EE22R01000010
 IN011EE22R01000011
 IN011EE22R01000012
 IN011EE22R01000013
 IN011EE22R01000014
 IN011EE22R01000015
 IN011EE22R01000016
 IN011EE22R01000017
 IN011EE22R01000018
 IN011EE22R01000019
 IN011EE22R01000020

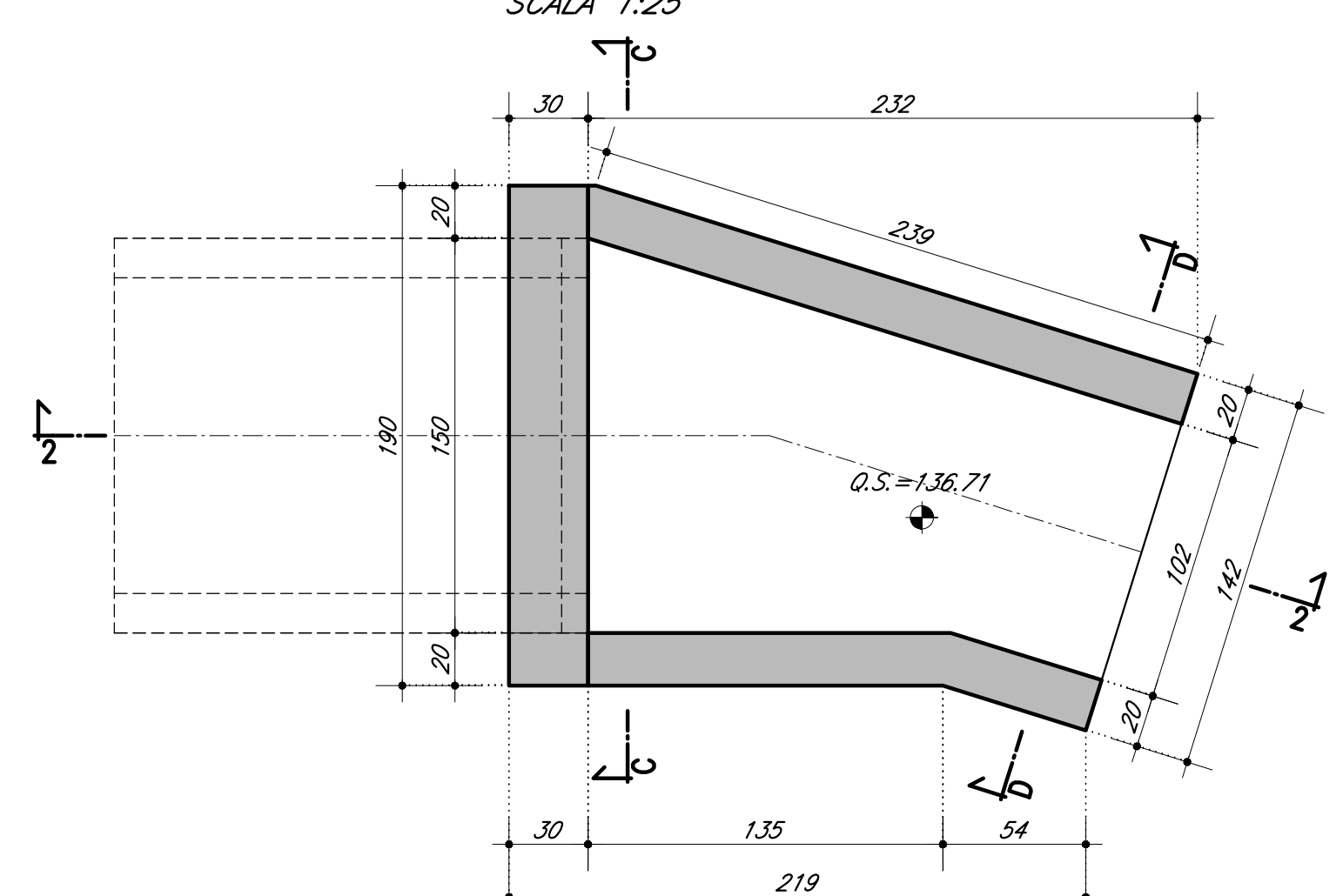
SEZIONE TRASVERSALE TIPO
SCALA 1:25



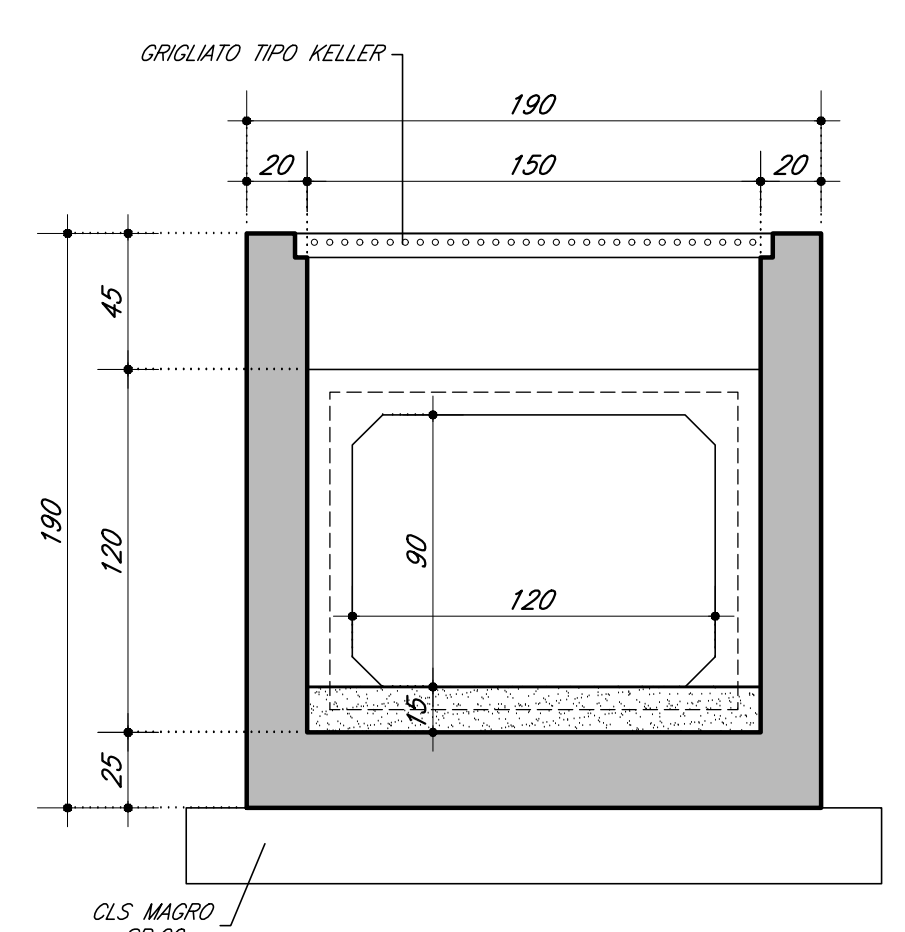
TESTATA DI MONTE
PIANTA
SCALA 1:25



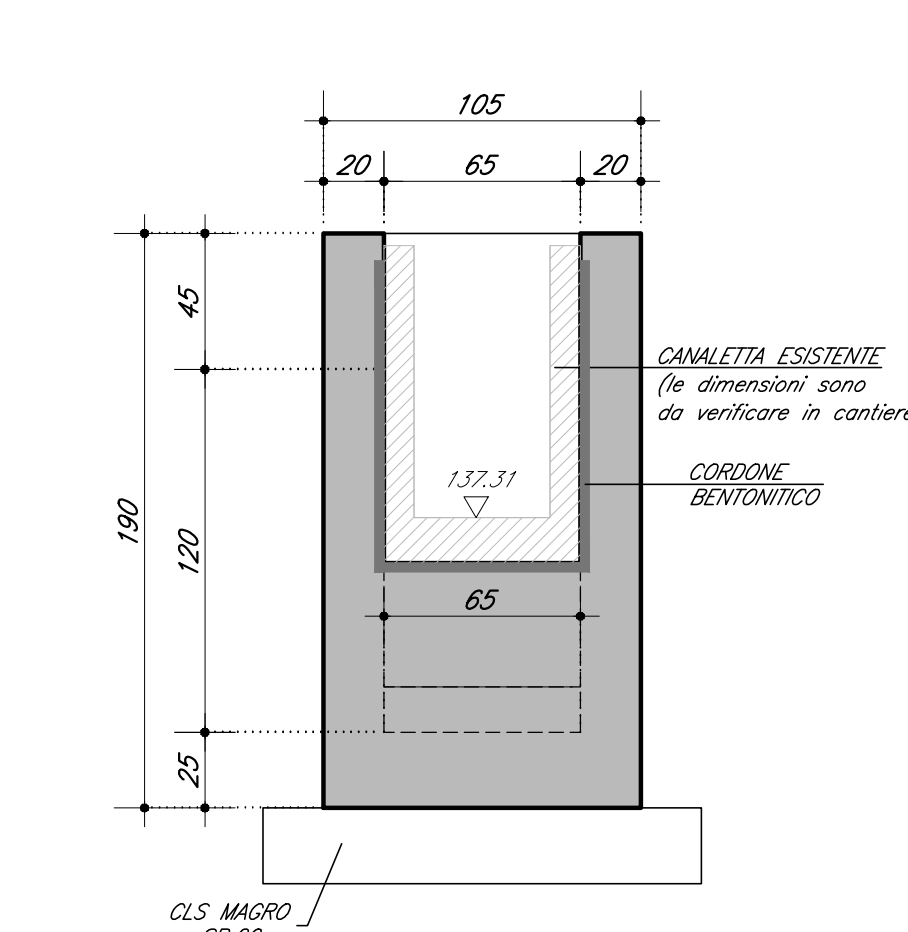
TESTATA DI VALLE
PIANTA
SCALA 1:25



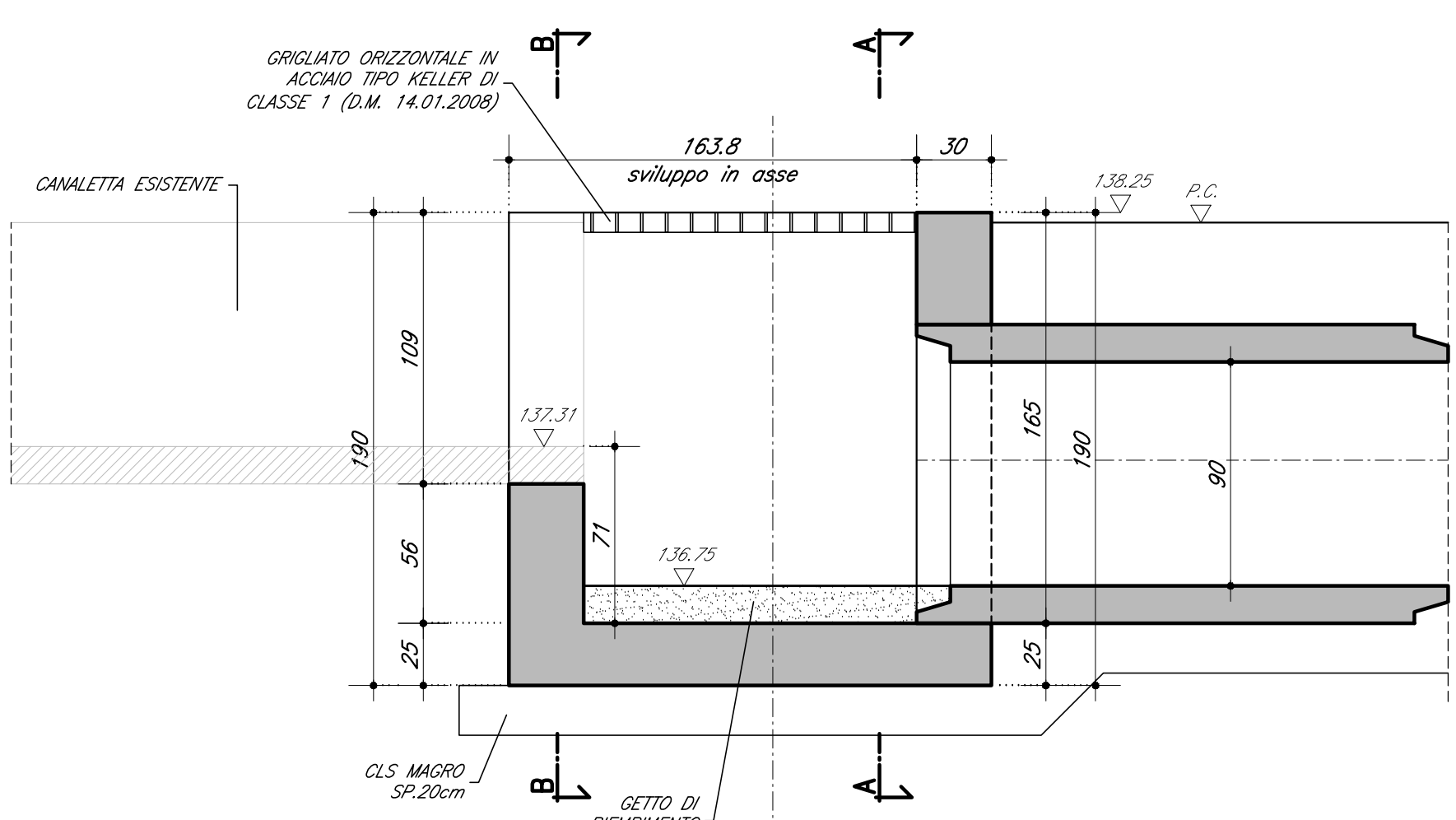
SEZIONE TRASVERSALE A-A
SCALA 1:25



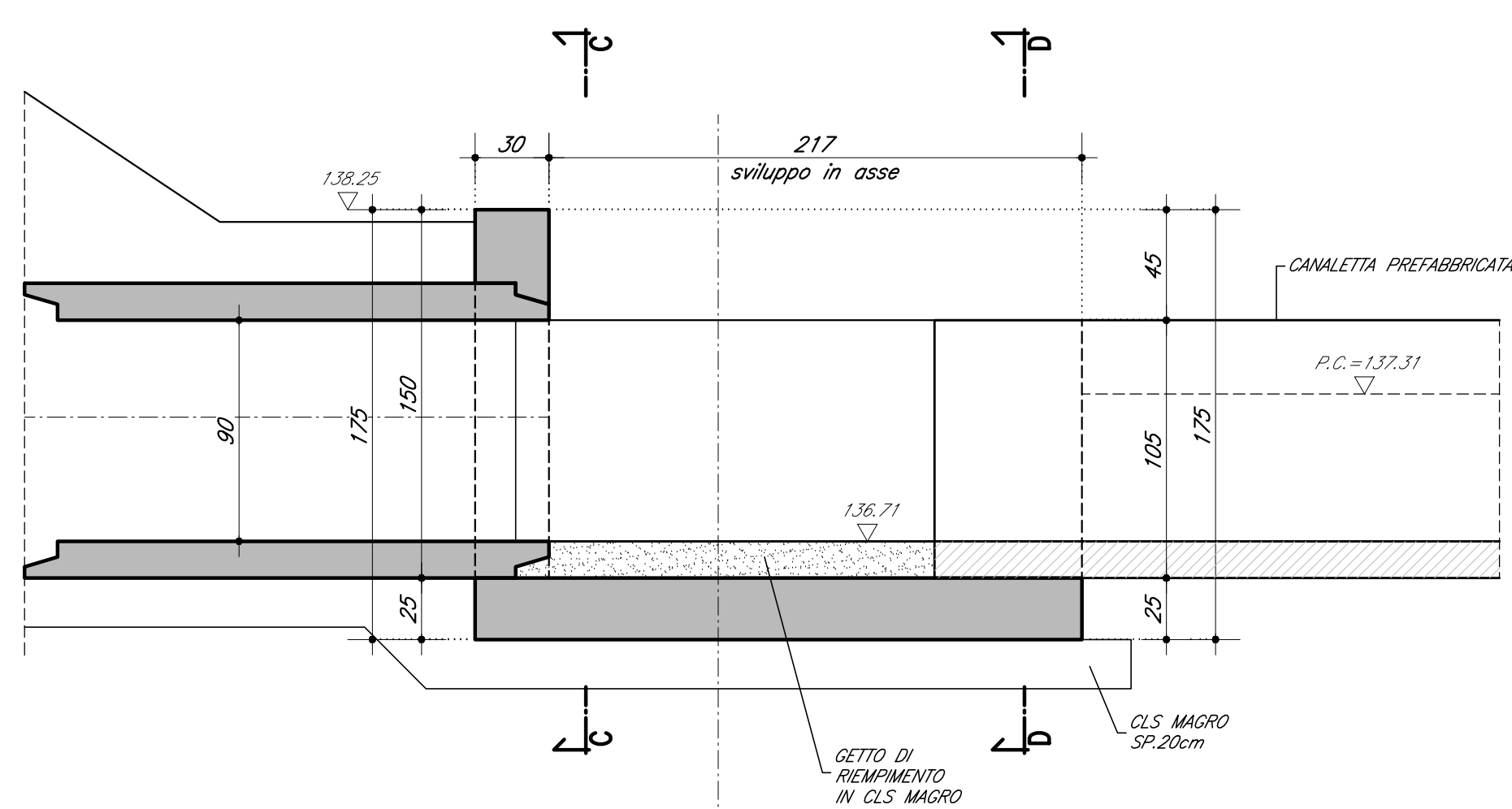
SEZIONE TRASVERSALE B-B
SCALA 1:25



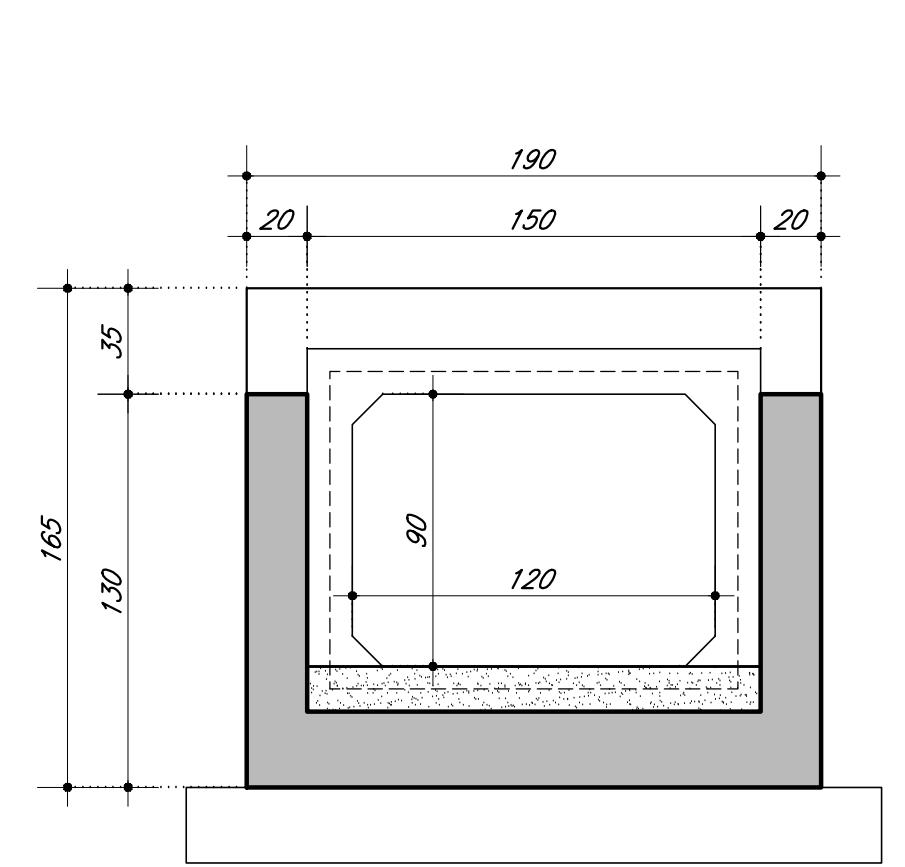
SEZIONE LONGITUDINALE 1-1
SCALA 1:25



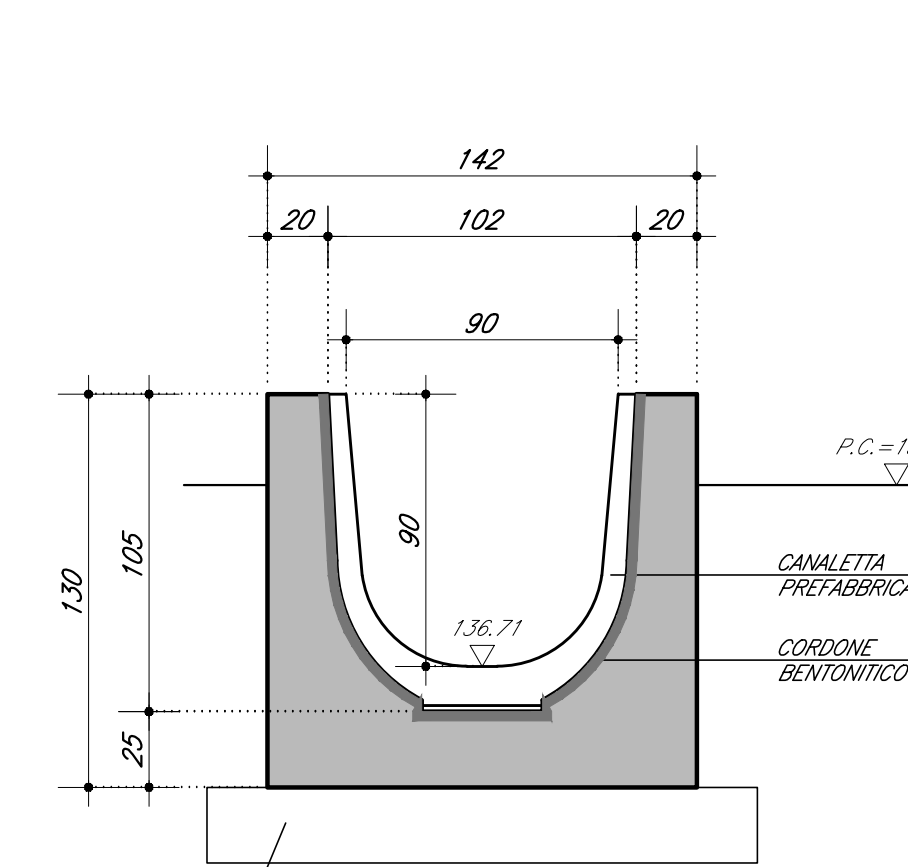
SEZIONE LONGITUDINALE 2-2
SCALA 1:25



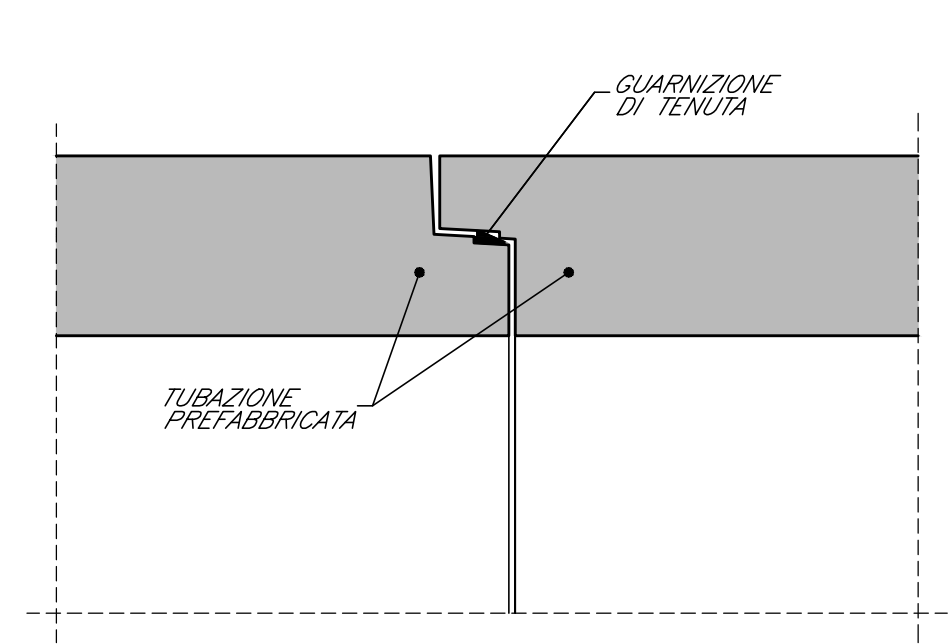
SEZIONE TRASVERSALE C-C
SCALA 1:25



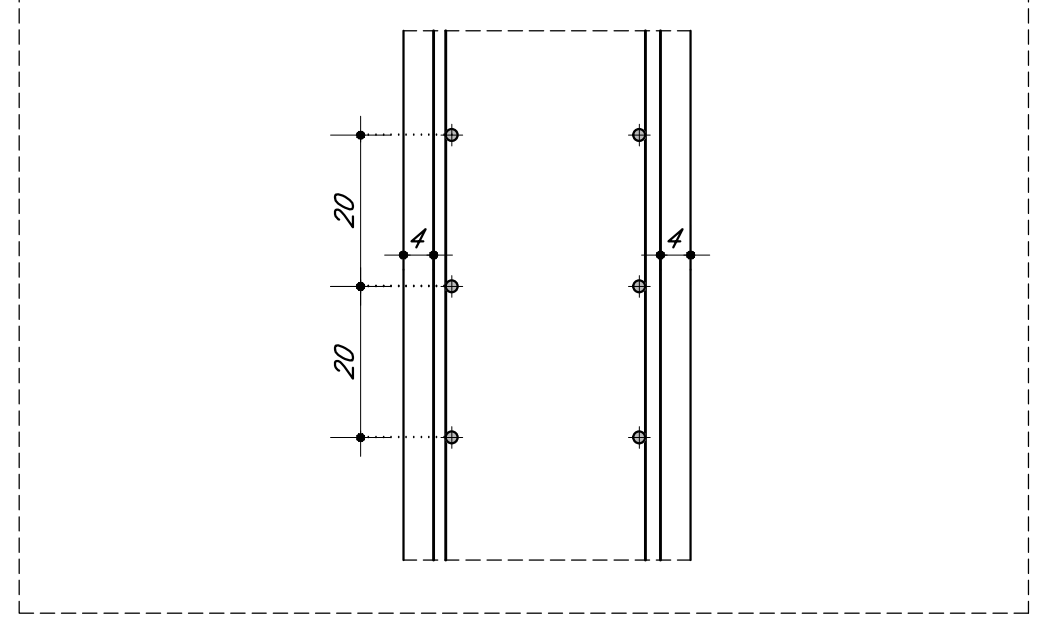
SEZIONE TRASVERSALE D-D
SCALA 1:25



GUARNIZIONE DEL GIUNTO 1:10

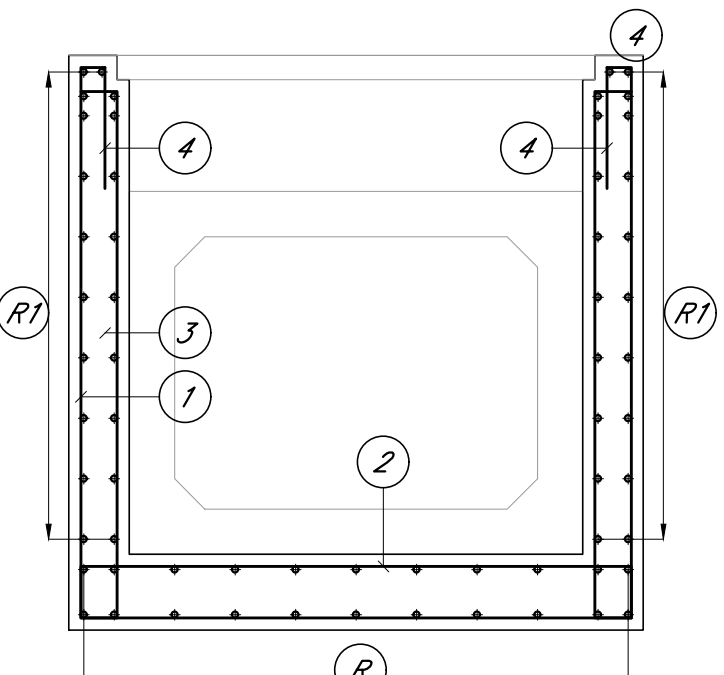


PARTICOLARE COPRIFERRO 1:10



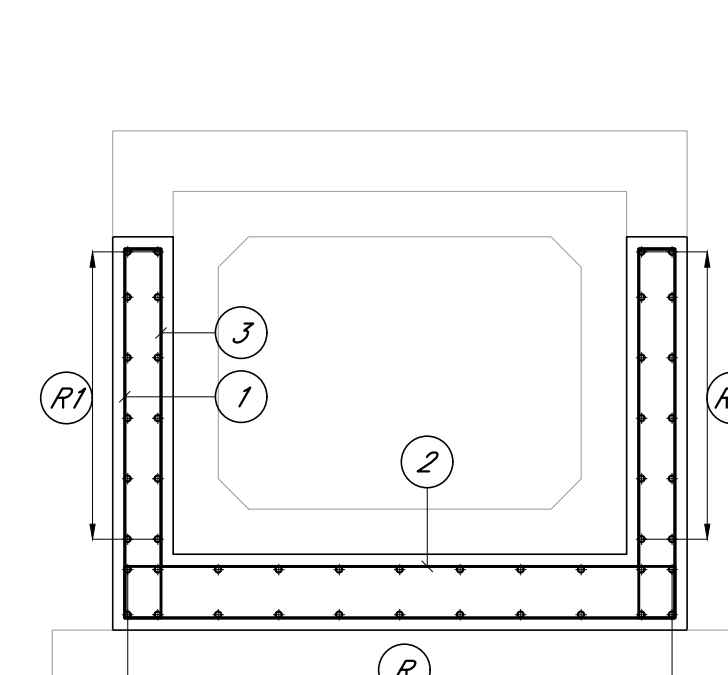
ARMATURA

SEZIONE TIPICA A-A
SCALA 1:25



ARMATURA

SEZIONE TIPICA C-C
SCALA 1:25



COMMITTENTE:
RFI
 RETE FERROVIARIA ITALIANA
 GRUPPO FERROVIE DELLO STATO

ALTA SORVEGLIANZA:
ITALFERR
 GRUPPO FERROVIE DELLO STATO

GENERAL CONTRACTOR:
Cepav due
 Consorzio ENI per l'Alta Velocità

INFRASTRUTTURE FERROVIARIE STRATEGICHE DEFINITE DALLA LEGGE OBIETTIVO N. 443/01
 LINEA A.V. I.A.C. TORINO - VENEZIA Tratta MILANO - VERONA
 Lotto funzionale Brescia-Verona
 PROGETTO ESECUTIVO
 IV16 - CAVALCAFERROVIA VIA BRESCIA - PK 108+954,045
 Tombino scatolare IN10688. Carpenteria, armatura e dati di tracciamento

GENERAL CONTRACTOR: **Cepav due** DIRETTORE LAVORI: _____
 Consorzio ENI per l'Alta Velocità

SCALA: **VARIE**

COMMESSA LOTTO FASE ENTE TIPO DOC. OPERA/DISCIPLINA PROGR. REV.
INOR 12 E E2 BZ IV16C8 001 A

PROGETTAZIONE

Rev.	Descrizione	Autore	Data	Verifica	Data	Approvazione	Data
A	EMMISSIONE	Bonardi	08/05/20	Placinti	08/05/20	Libri	08/05/20
B							
C							

IL PROGETTISTA
 PIACENTINI
 Dott. Ing. **PIACENTINI**
 Data: _____

CIG. 751447334A File: INOR12EE2BZIV16C8001A_10.dwg
 Progetto collaborato: **Stilo Innoce Empan** CUP: F81H0100000008
 Scala di plot: 1:1