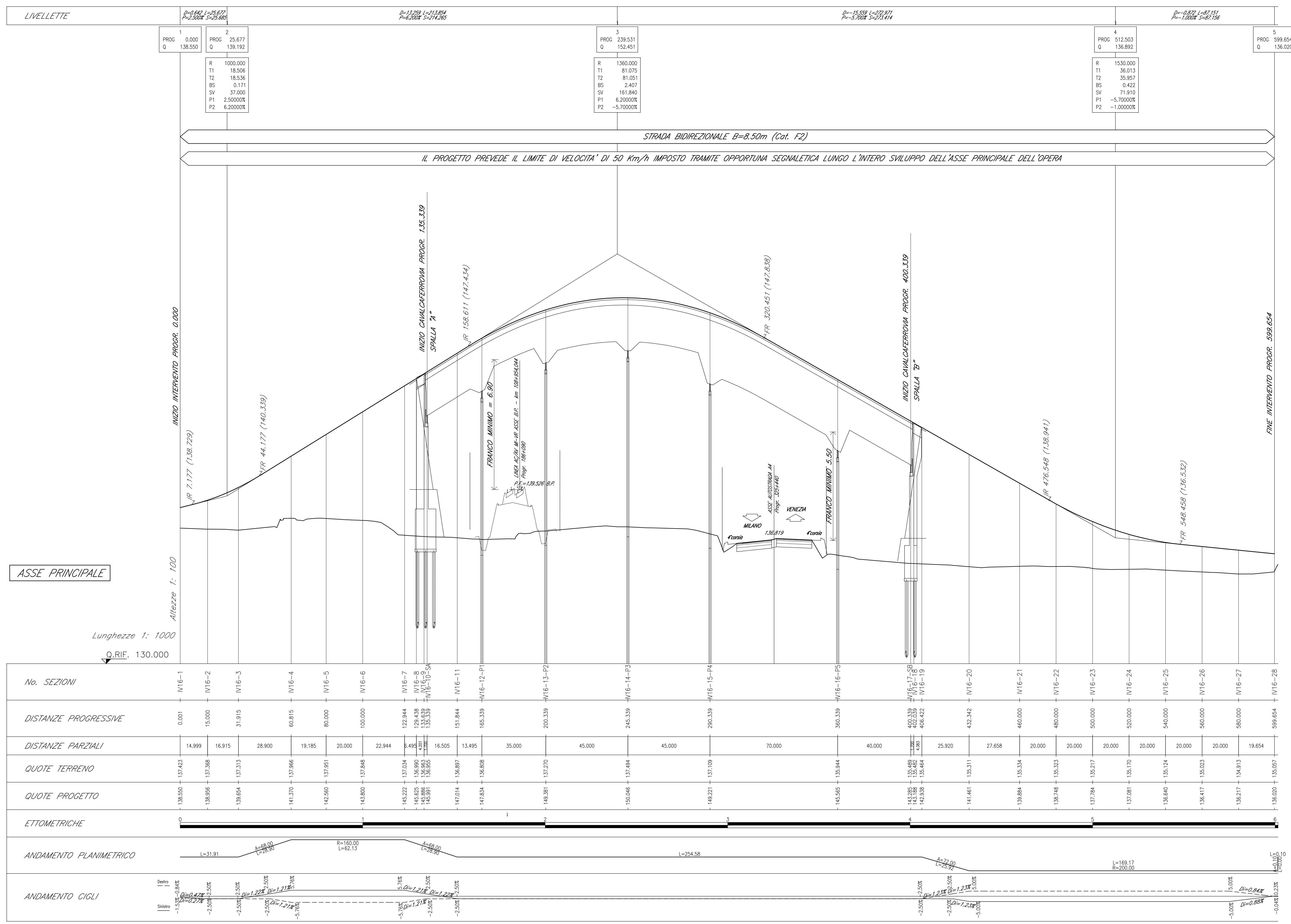


DESCRIZIONE	CODICE
NOTE - RAMPE CAVALCAFERROVIA VIA BRESCIA - PK 108+954,045	
RELAZIONE TECNICA GENERALE RAMPE	IND112E22PW1600001
PLANIMETRIA STATO DI FATTO	IND112E22PW1600002
PLANIMETRIA DI PROGETTO	IND112E22PW1600003
PLANIMETRIA DI TRACCIAMENTO TAVOLA 1/2	IND112E22PW1600004
PLANIMETRIA DI TRACCIAMENTO TAVOLA 2/2	IND112E22PW1600005
PROFILI LONGITUDINALE TAVOLA 1/2	IND112E22PW1600006
PROGRAMMI DI INQUADRO LARGHEZZA E VELOCITA'	IND112E22PW1600007
ASSE PRINCIPALE SEZIONI TRASVERSALI TAVOLA 1/4	IND112E22PW1600008
ASSE PRINCIPALE SEZIONI TRASVERSALI TAVOLA 2/4	IND112E22PW1600009
ASSE PRINCIPALE SEZIONI TRASVERSALI TAVOLA 3/4	IND112E22PW1600010
ASSE PRINCIPALE SEZIONI TRASVERSALI TAVOLA 4/4	IND112E22PW1600011
ROTTORINA R1 SEZIONI TRASVERSALI	IND112E22PW1600012
ROTTORINA R2 SEZIONI TRASVERSALI	IND112E22PW1600013
RAM ROTATORIA R1 SEZIONI TRASVERSALI	IND112E22PW1600014
RAM ROTATORIA R2 SEZIONI TRASVERSALI	IND112E22PW1600015
ROTTORINA R3 SEZIONI TRASVERSALI	IND112E22PW1600016
ROTTORINA R4 SEZIONI TRASVERSALI	IND112E22PW1600017



NOTE GENERALI

- TUTTE LE MISURE SONO ESPRESSE IN METRI



ALTA SORVEGLIANZA: **ITALFERR** GRUPPO FERROVIE DELLO STATO

GENERAL CONTRACTOR: **Cepaw due** Consorzio ENI per l'Alta Velocità

INFRASTRUTTURE FERROVIARIE STRATEGICHE DEFINITE DALLA LEGGE OBIETTIVO N. 443/01

LINEA A.V. I.A.C. TORINO - VENEZIA Tratta MILANO - VERONA  
Lotto funzionale Brescia-Verona  
PROGETTO ESECUTIVO

IV16 - CAVALCAFERROVIA VIA BRESCIA - PK 108+954,045  
Profili longitudinali. Tavola 1/2

GENERAL CONTRACTOR	DIRETTORE LAVORI	SCALA:
Consorzio <b>Cepaw due</b>		1:100 1:1000
Data:	Data:	

COMMESSA	LOTTO	FASE	ENTE	TIPO DOC.	OPERA/DISCIPLINA	PROGR.	REV.
INOR	12	E	E2	F7	IV1600	001	A

PROGETTAZIONE							IL PROGETTISTA	
Rev.	Descrizione	Autore	Data	Verifica	Data	Approvazione	Data	PIACENTIN
A	EMISSIONE	Cavallone	08/05/20	Placinti	08/05/20	Libert	08/05/20	PIACENTIN
B								
C								