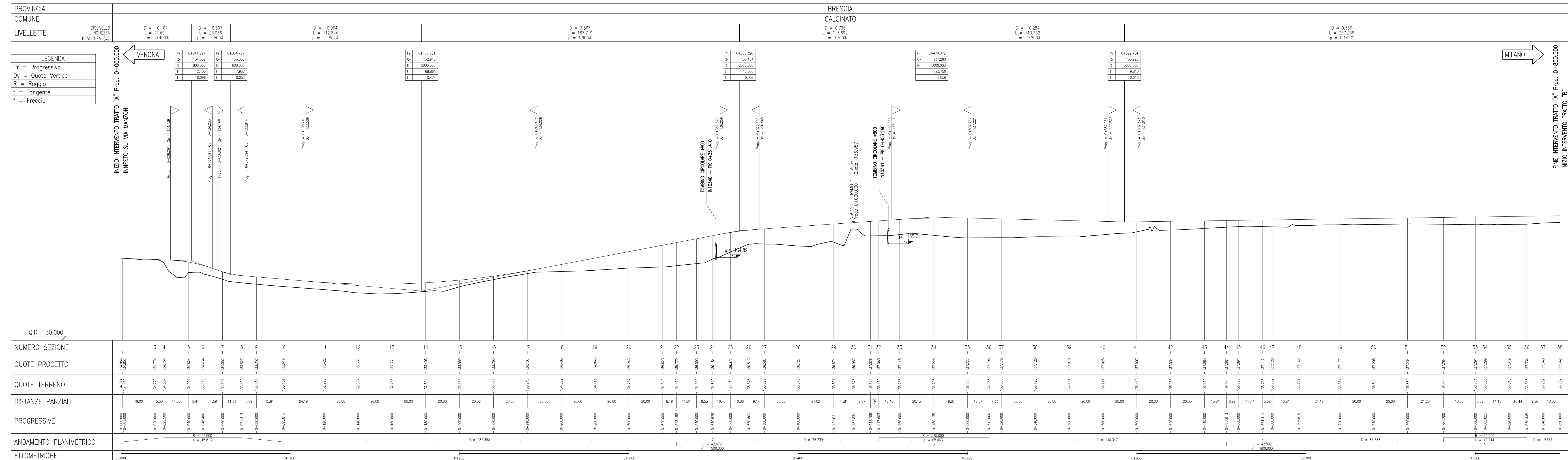
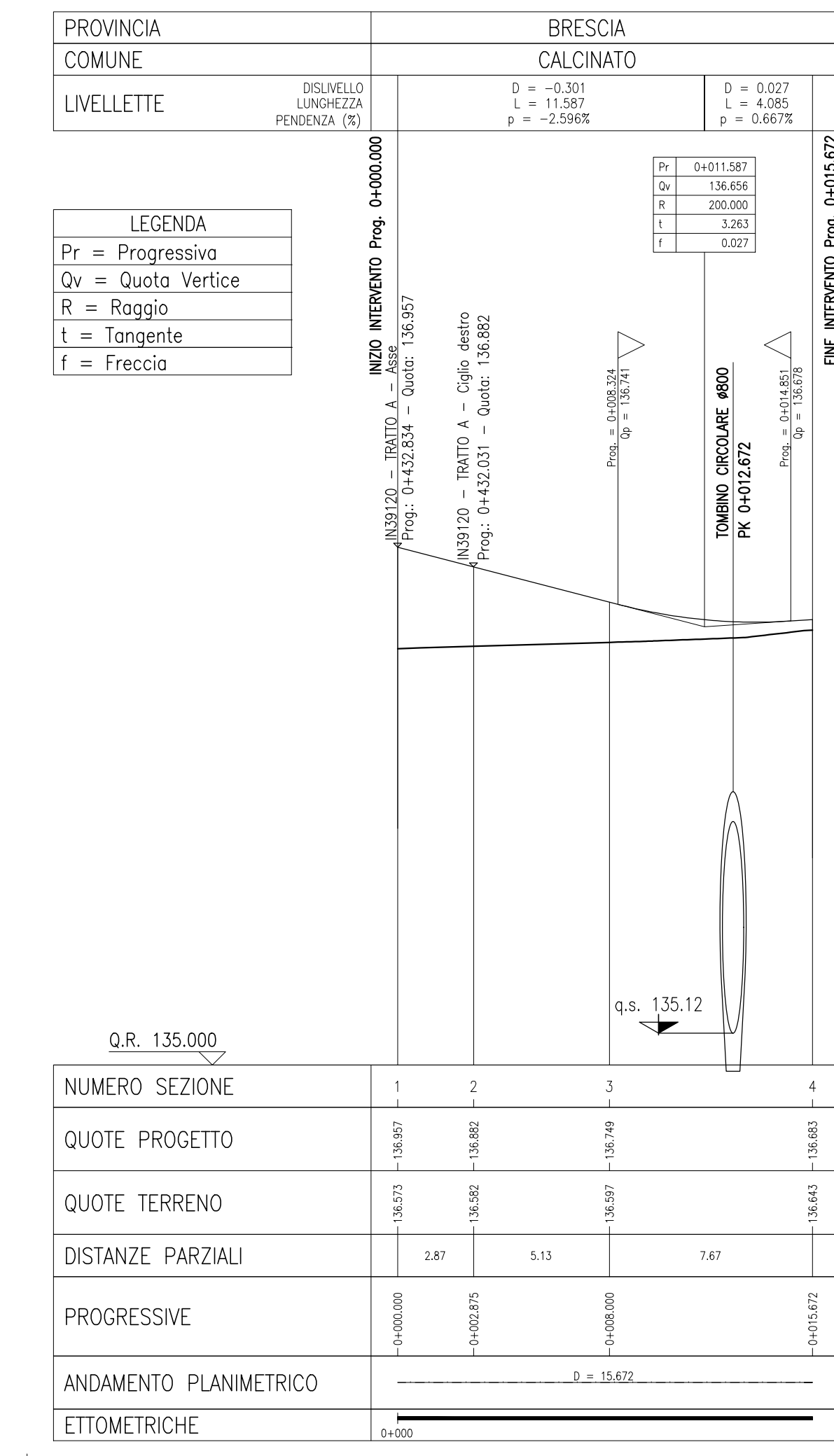


PROFILO LONGITUDINALE
scala 1:1000/100



PROFILO LONGITUDINALE
RAMO 1
scala 1:200/20



DISEGNI DI RIFERIMENTO

DESCRIZIONE	CODICE
- IV16 - RAMPA NORD - VIABILITA' IN39120 - TRATTO "A" - PLANIMETRIA DI PROGETTO E SEZIONE TIPO	INREZZP7M163001
- IV16 - RAMPA NORD - VIABILITA' IN39120 - TRATTO "A" - PLANIMETRIA DI TRACCIAMENTO	INREZZP7M163001
- IV16 - RAMPA NORD - VIABILITA' IN39120 - TRATTO "A" - SEZIONI TRASVERSALI - TAVOLA 1	INREZZM7M163002
- IV16 - RAMPA NORD - VIABILITA' IN39120 - TRATTO "A" - SEZIONI TRASVERSALI - TAVOLA 2	INREZZM7M163003
- IV16 - RAMPA NORD - VIABILITA' IN39120 - TRATTO "A" - SEZIONI TRASVERSALI - TAVOLA 3	INREZZM7M163004
- IV16 - RAMPA NORD - VIABILITA' IN39120 - TRATTO "A" - SEZIONI TRASVERSALI - TAVOLA 4	INREZZM7M163005
- IV16 - RAMPA NORD - VIABILITA' IN39120 - TRATTO "A" - SEZIONI TRASVERSALI - TAVOLA 5	INREZZM7M163006
- IV16 - RAMPA NORD - VIABILITA' IN39120 - TRATTO "A" - SEZIONI TRASVERSALI - RAMO 1	INREZZM7M163006

NOTE GENERALI

- TUTTE LE MISURE ESPRESSE SONO IN METRI, SALVO OVE DIVERSAMENTE INDICATO
- TUTTE LE QUOTE ALTIMETRICHE SONO ESPRESSE IN METRI s.l.m.
- TUTTE LE QUOTE PROGRESSIVE SONO ESPRESSE IN CHILOMETRI
- Q.R. = QUOTA DI RIFERIMENTO
- Q.S. = QUOTA DI SCORRIMENTO

COMMITENTE:

ALTA SORVEGLIANZA:

GENERAL CONTRACTOR:

Cepav due
Consorzio ENI per l'Alta Velocità

INFRASTRUTTURE FERROVIARIE STRATEGICHE DEFINITE DALLA LEGGE OBBIETTIVO N. 443/01

LINEA A.V. /A.C. TORINO - VENEZIA Tratta MILANO - VERONA
Lotto funzionale Brescia-Verona
PROGETTO ESECUTIVO
IV16 - CAVALCAFERROVIA VIA BRESCIA - PK 108+954,045
RAMPA NORD - VIABILITA' IN39120 - TRATTO "A"
PROFILI LONGITUDINALI

GENERAL CONTRACTOR Cepav due	DIRETTORE LAVORI	SCALA: VARIE					
Data:							
COMMESSA	LOTTO	FASE	ENTE	TIPO DOC.	OPERA/DISCIPLINA	PROGR.	REV.
INOR	12	E	E2	FZ	IV16C9	001	A
PROGETTAZIONE							
Rev.	Descrizione	Autore	Data	Verificata	Data	Progettata	Data
A	EMISSIONE	Roba	30/04/20	Atello	30/04/20	Liani	30/04/20
B							
C							

PROGETTISTA:

CIG. 751447334A File: INOR12EE2FZIV16C9001A_10.dwg

Progetto cofinanziato dalla Unione Europea CUP: F81HP1000000008

Scala di plot: 1: