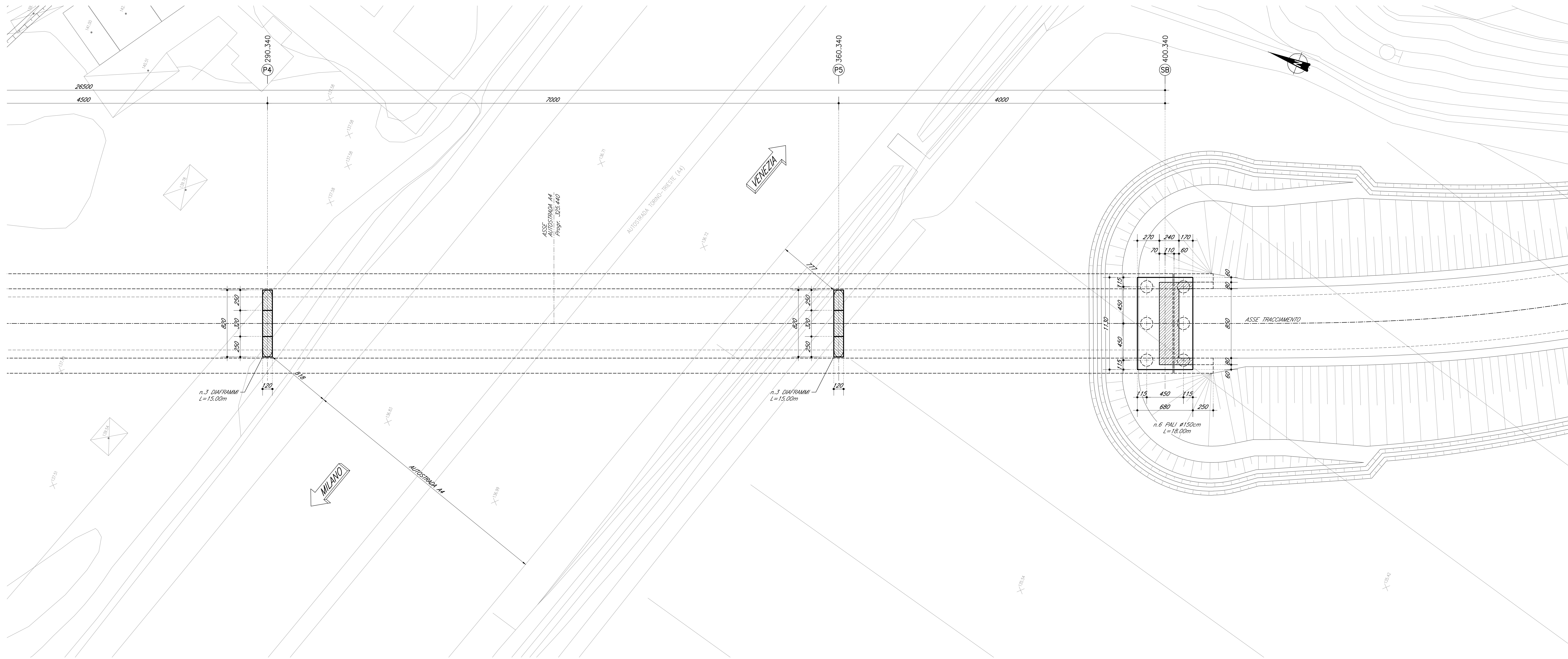
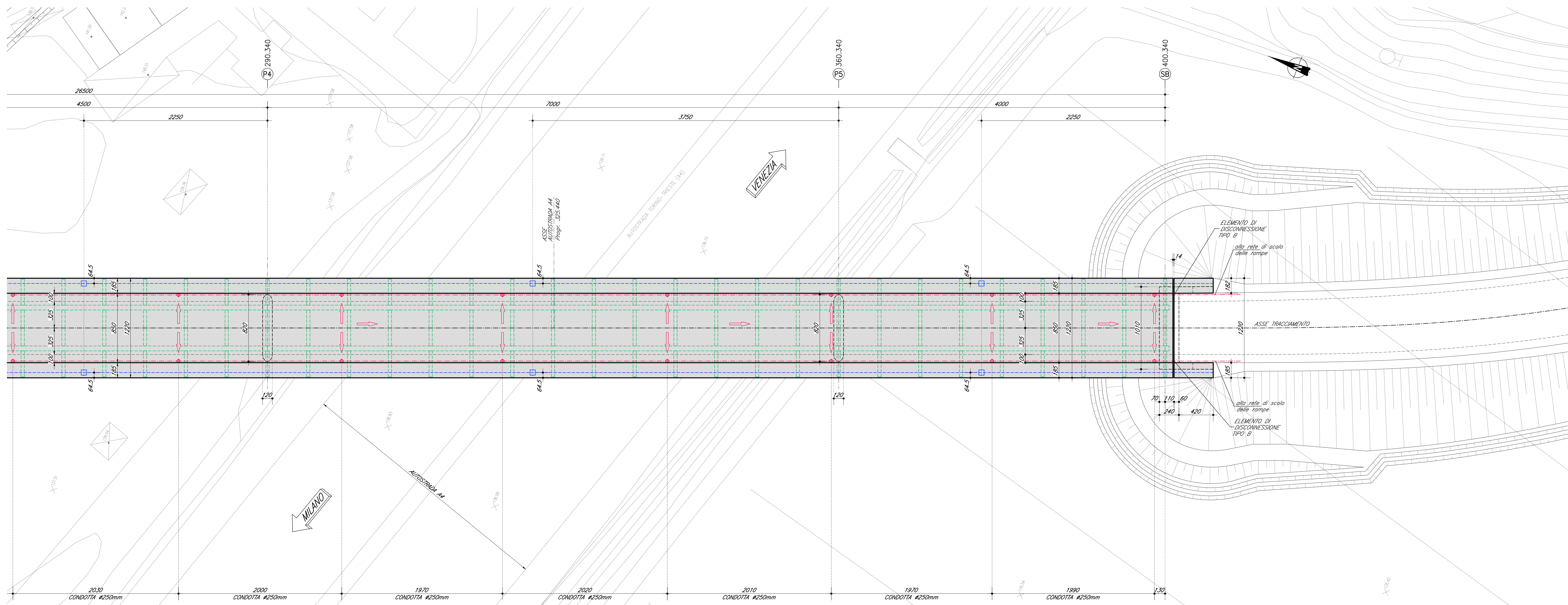


PIANTA FONDAZIONI (1/2) 1:200



PIANTA IMPALCATO (1/2) 1:200



DOCUMENTI DI RIFERIMENTO

DESCRIZIONE	CODICE
8700 - ELABORATI DI TRACCIAMENTO LINEA AVAC	INDR11E22P16000001
8701 - RELAZIONE TECNICA DEL TRACCIAMENTO	INDR11E22P16000004
8702 - RELAZIONE DELLE OPERAZIONI IN PK 107+840.000 A PK 109+134.000 - PLANIMETRIA DI PROGETTO - TAVOLA 4	
8800 - CAVALCAFERROVIA TIPOLOGICA	INDR11E22P16000001
8801 - PRESCRIZIONI MATERIALI E NOTE GENERALI	INDR11E22P16000001
8802 - STRUTTE CANTIERI F2 - CARPENTERIA IMPALCATO - DETTAGLI	INDR11E22P16000001
8803 - SOTTINTERRAMENTO SOTTO IMPALCATO	INDR11E22P16000001
8804 - SMALTIMENTO ACQUE METEORICHE - CADUTA CON BOCCACCO	INDR11E22P16000001
8805 - SMALTIMENTO ACQUE METEORICHE - ELEMENTO DI DISCONNESSIONE TIPO B	INDR11E22P16000001
8806 - ARREDO IMPALCATO - RETE DI PROTEZIONE AL BRUCIO	INDR11E22P16000001
8807 - ARREDO IMPALCATO - PARAPETTO PERSONALE #110CM	INDR11E22P16000001
8808 - RELAZIONE DI CALCOLO RETE DI PROTEZIONE E PARAPETTO	INDR11E22P16000001
8809 - MESSA A TERRA E PREDISPOSIZIONE PER LA PROTEZIONE DALLE CORRENTI VAGANTI	INDR11E22P16000001
8810 - DISEGNO D'ASSEMBLE	INDR11E22P16000001
8811 - MESSA A TERRA E PREDISPOSIZIONE PER LA PROTEZIONE DALLE CORRENTI VAGANTI	INDR11E22P16000001
8812 - RELAZIONE DESCRITTIVA	INDR11E22P16000001
8916 - CAVALCAFERROVIA VIA BRESCIA - PK 108+954,045	INDR11E22P16000001
8917 - RELAZIONE TECNICA GENERALE CAVALCAFERROVIA	INDR11E22P16000001
8918 - RELAZIONE DI CALCOLO SPALLA A	INDR11E22P16000001
8919 - RELAZIONE DI CALCOLO SPALLA B	INDR11E22P16000001
8920 - RELAZIONE DI CALCOLO PILE	INDR11E22P16000001
8921 - RELAZIONE SUL COMPORTAMENTO SISMICO DELL'OPERA, APPROF. INTENZI SISMICI E QUANTI DI DILATAZIONE	INDR11E22P16000001
8922 - RELAZIONE DI CALCOLO IMPALCATO - TIPOLOGIA	INDR11E22P16000001
8923 - PAVIMENTO SOTTOSTRUTTURE E PAVIMENTO DI FONDAZIONE	INDR11E22P16000001
8924 - PAVIMENTO SPALLA A	INDR11E22P16000001
8925 - CARPENTERIA SPALLA B	INDR11E22P16000001
8926 - DISPOSITIVI DI APPROF. E QUANTI	INDR11E22P16000001
8927 - CARPENTERIA METALLICA IMPALCATO - DISEGNO D'ASSEMBLE - TAV. 1/4	INDR11E22P16000001
8928 - CARPENTERIA METALLICA IMPALCATO - DISEGNO D'ASSEMBLE - TAV. 2/4	INDR11E22P16000001
8929 - CARPENTERIA METALLICA IMPALCATO - DISEGNO D'ASSEMBLE - TAV. 3/4	INDR11E22P16000001
8930 - CARPENTERIA METALLICA IMPALCATO - DISEGNO D'ASSEMBLE - TAV. 4/4	INDR11E22P16000001
8931 - CARPENTERIA METALLICA IMPALCATO - TRAVERSI - TAV. 1/3	INDR11E22P16000001
8932 - CARPENTERIA METALLICA IMPALCATO - TRAVERSI - TAV. 2/3	INDR11E22P16000001
8933 - CARPENTERIA METALLICA IMPALCATO - TRAVERSI - TAV. 3/3	INDR11E22P16000001
8934 - CARPENTERIA METALLICA IMPALCATO - DETTAGLI	INDR11E22P16000001
8935 - LASTRE FRANGICADUTE IMPALCATO - TAVOLA 1/4	INDR11E22P16000001
8936 - LASTRE FRANGICADUTE IMPALCATO - TAVOLA 1/4	INDR11E22P16000001
8937 - LASTRE FRANGICADUTE IMPALCATO - TAVOLA 1/4	INDR11E22P16000001
8938 - LASTRE FRANGICADUTE IMPALCATO - TAVOLA 1/4	INDR11E22P16000001
8939 - RETE COSTRUTTIVE TIPO B 2/2	INDR11E22P16000001
8940 - RETE COSTRUTTIVE TIPO B 2/2	INDR11E22P16000001
8941 - RIFILLO STRUTTURALE	INDR11E22P16000001
8942 - RIFILLO STRUTTURALE	INDR11E22P16000001
8943 - RIFILLO STRUTTURALE	INDR11E22P16000001
8944 - RIFILLO STRUTTURALE	INDR11E22P16000001
8945 - RIFILLO STRUTTURALE	INDR11E22P16000001
8946 - RIFILLO STRUTTURALE	INDR11E22P16000001
8947 - RIFILLO STRUTTURALE	INDR11E22P16000001
8948 - RIFILLO STRUTTURALE	INDR11E22P16000001
8949 - RIFILLO STRUTTURALE	INDR11E22P16000001
8950 - RIFILLO STRUTTURALE	INDR11E22P16000001
8951 - RIFILLO STRUTTURALE	INDR11E22P16000001
8952 - RIFILLO STRUTTURALE	INDR11E22P16000001
8953 - RIFILLO STRUTTURALE	INDR11E22P16000001
8954 - RIFILLO STRUTTURALE	INDR11E22P16000001
8955 - RIFILLO STRUTTURALE	INDR11E22P16000001
8956 - RIFILLO STRUTTURALE	INDR11E22P16000001
8957 - RIFILLO STRUTTURALE	INDR11E22P16000001
8958 - RIFILLO STRUTTURALE	INDR11E22P16000001
8959 - RIFILLO STRUTTURALE	INDR11E22P16000001
8960 - RIFILLO STRUTTURALE	INDR11E22P16000001
8961 - RIFILLO STRUTTURALE	INDR11E22P16000001
8962 - RIFILLO STRUTTURALE	INDR11E22P16000001
8963 - RIFILLO STRUTTURALE	INDR11E22P16000001
8964 - RIFILLO STRUTTURALE	INDR11E22P16000001
8965 - RIFILLO STRUTTURALE	INDR11E22P16000001
8966 - RIFILLO STRUTTURALE	INDR11E22P16000001
8967 - RIFILLO STRUTTURALE	INDR11E22P16000001
8968 - RIFILLO STRUTTURALE	INDR11E22P16000001
8969 - RIFILLO STRUTTURALE	INDR11E22P16000001
8970 - RIFILLO STRUTTURALE	INDR11E22P16000001

NOTE GENERALI

- Q.P. = QUOTA PROGETTO PAVO VARIABILE CAVALCAFERROVIA
- TUTTE LE MISURE SONO ESPRESSE IN CENTIMETRI
- TUTTI GLI ANGOLI SONO ESPRESSE IN GRADI CENTESIMALI
- NEI PRIMI 12,50m IN ASSONAZIONE ALLA SPALLA A SI VERIFICA IL RESTRINGIMENTO DELLA LARGHEZZA DELLA SOLETTA DAL VALORE DI 12,50m AL VALORE TIPO DI 12,20m, CON CAMBIAMENTO DELLA PENDENZA TRASVERSALE
- DALL'ESTRADOSSO DA 2,50m (SU SPALLA) E PER TUTTA LA LARGHEZZA DELLA SEDE CARPILLATA A 2,50m/12,50m (VALORE TIPO) SI SCHEMA D'ASSEMBLE LA SOLETTA ASSONAZIONE TALE VARIAZIONE PASSANDO DA INTRADOSSO ORIZZONTALE (CONDIZIONE TIPO) AD INTRADOSSO CON PENDENZA 2,50% (SU SPALLA) CON SPessori PRIMA VARIABILI PER COSTANTI PAVO A 25cm
- LE TRAVI PRINCIPALI LONGITUDINALI, NEI PRIMI DUE CAMPI TRA I TRAVERSI (10m L.), PUR RIMANENDO AD INTRADOSSO 5,00m, NON MANTENGONO LA DIREZIONE TIPO DEL TRATTO IN RETTILINEO, MA, GRADUALMENTE, ASSUMONO DIREZIONE ORIZZONTALE ALLA 10,4 AL FINE DI COMPATTORE CON MASSIMA EFFICACIA IL SISTEMA DI SOSTEGNO E INTENZI PRESTI SULLA SPALLA STESSA
- AL FINE DI GARANTIRE QUESTA CONDIZIONE TIPOLOGICA, SI PREVEDE INOLTRE IL MANTENIMENTO DELLA COMPLANARITA' DELLE PARTIGIANE INFERIORI DELLE TRAVI PRINCIPALI CHE DOVENDO ASSONAZIONE CON LE PARTIGIANE SUPERIORI IL CAMBIO DI PENDENZA TRASVERSALE DELLA SOLETTA PRECEDIMENTE DESCRITTA, SONO PRESSE DI ALTEZZA COSTANTE PER TUTTO CON TRAVE AD INTERNO CURVA DI ALTEZZA COSTANTE TIPO 3,00m E TRAVE AD ESTERNO CURVA CHE, NEI DUE CAMPI INDICATI, PASSA DA 2,00m A 2,125m IN ASSE APPROF. SU SPALLA.

LEGENDA

- DIREZIONE LONGITUDINALE DI SMALTIMENTO
- CADUTA CON BOCCACCO
- TUBAZIONI A GRAVITA' IN PVC PER SMALTIMENTO ACQUE METEORICHE
- POLIFORA IMPRINTI 3 TUBI #125mm CON ROZZETTI ISPEZIONE
- DIM. Sottile (ricavati nel getto dei corredi) - BOTTEGA CIECA IN C.A.
- TRACCE IMPALCATO IN CARPENTERIA METALLICA

CARATTERISTICHE DEI MATERIALI

- PER PRESCRIZIONI MATERIALI E NOTE GENERALI VEDERE ELABORATO:
- PRESCRIZIONI MATERIALI E NOTE GENERALI: INDR11E22P16000001
- ACCIAIO PER BOCCACCO : S235JR (ex Fe 360 B)
  - ZINCATURA : A CALDO CONFORME ALLA NORMATIVA UNI EN ISO 1461
  - CANTINE : CLASSE C250

COMMITTENTE:

ALTA SOVRANITA':

GENERAL CONTRACTOR: **Cepav due**  
Consorzio ENI per l'Alta Velocità

INFRASTRUTTURE FERROVIARIE STRATEGICHE DEFINITE DALLA LEGGE OBIETTIVO N. 443/01

LINEA A.V. I.A.C. TORINO - VENEZIA Tratta MILANO - VERONA  
Lotto funzionale Brescia-Verona  
PROGETTO ESECUTIVO

IV16 - CAVALCAFERROVIA VIA BRESCIA - PK 108+954,045  
Pianta fondazioni e pianta impalcato  
Tavola 2/2

GENERAL CONTRACTOR: **Cepav due** DIRETTORE LAVORI: **Cepav due** SCALE: 1:200

Data:

COMMESSA	LOTTO	FASE	ENTE	TIPO DOC.	OPERA/DISCIPLINA	PROGR.	REV.
INOR	12	E	E2	P9	IV16A0	002	A

IL PROGETTISTA

Rev.	Descrizione	Autore	Data	Verifica	Data	Approvazione	Data	PIACENTIN
A	Emissione	Bonardi	08/05/20	Placentini	08/05/20	Libri	08/05/20	
B								
C								

CIG. 751447334A File: INDR11E22P1600002A\_10.dwg

Scale di plot: 1:1