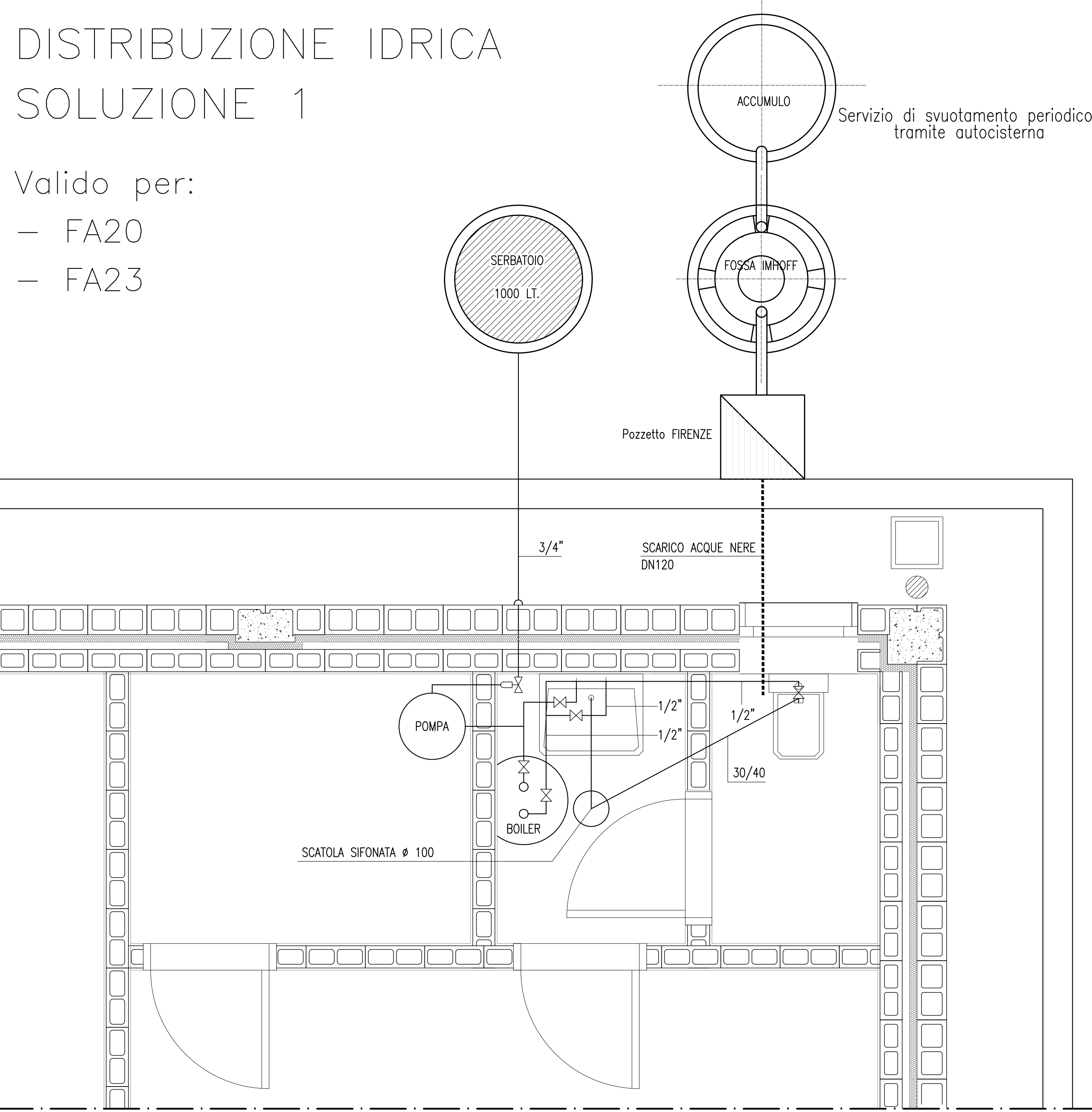


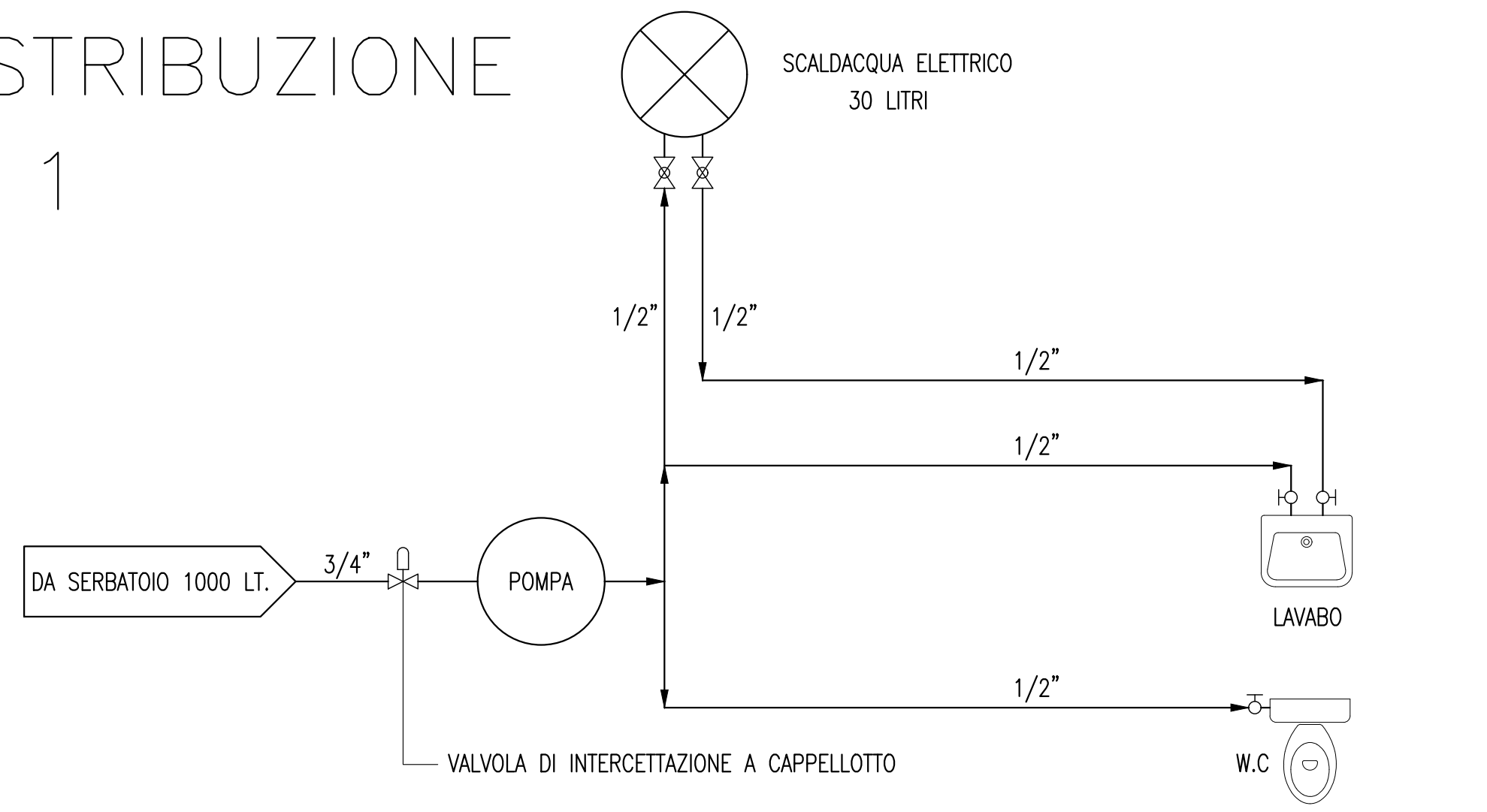
DISTRIBUZIONE IDRICA SOLUZIONE 1

Valido per:

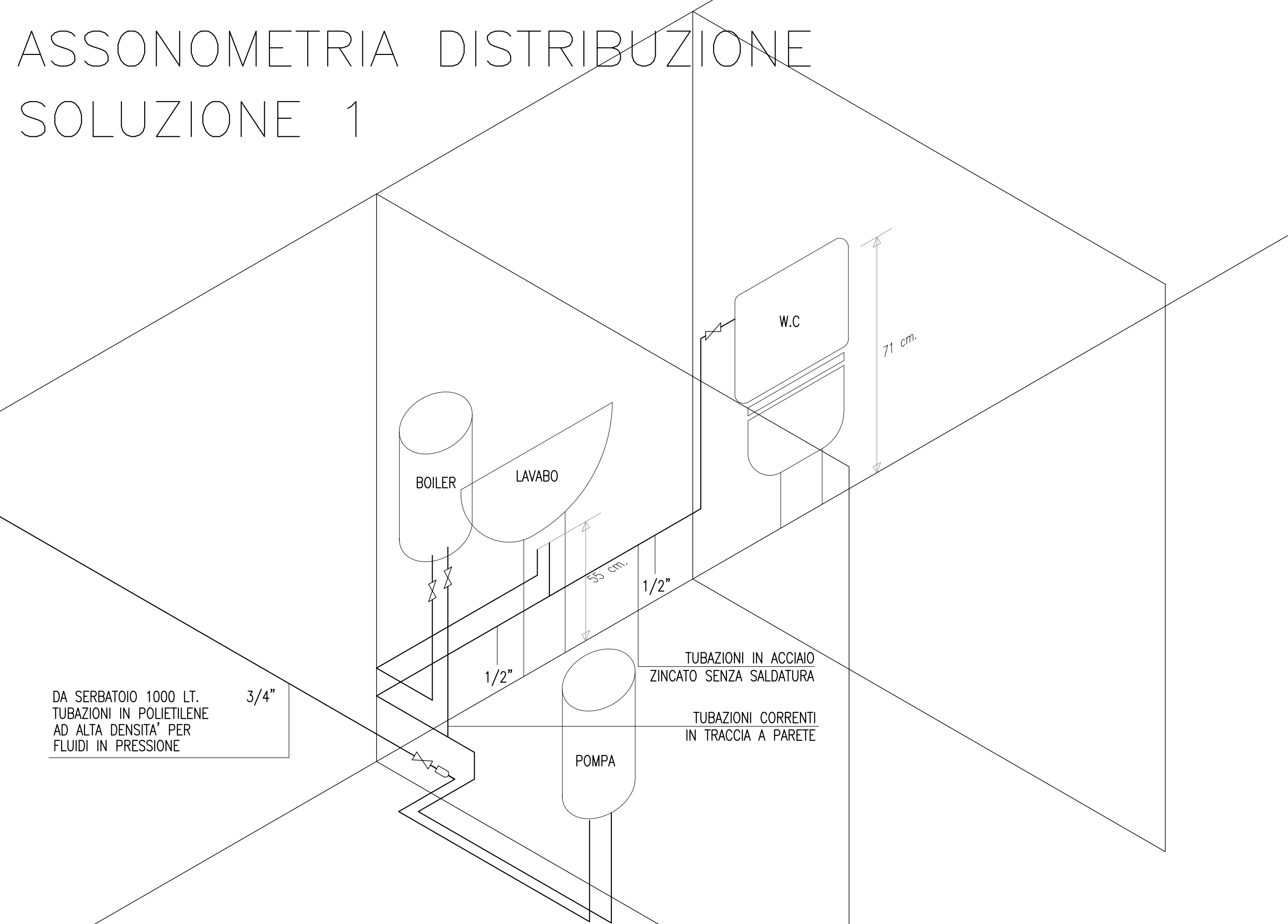
- FA20
- FA23



SCHEMA DISTRIBUZIONE SOLUZIONE 1



ASSONOMETRIA DISTRIBUZIONE SOLUZIONE 1



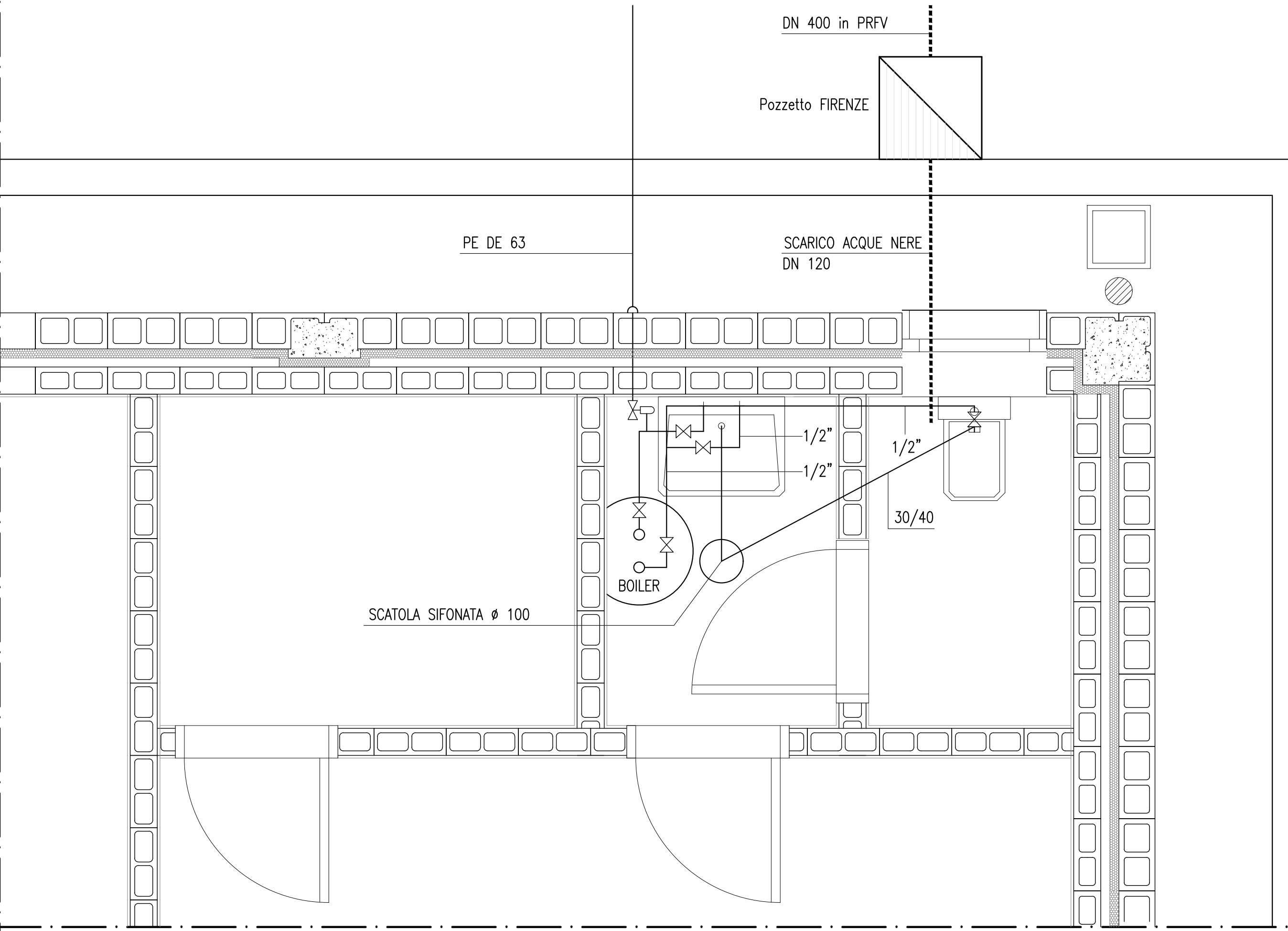
DISTRIBUZIONE IDRICA SOLUZIONE 2

Valido per:

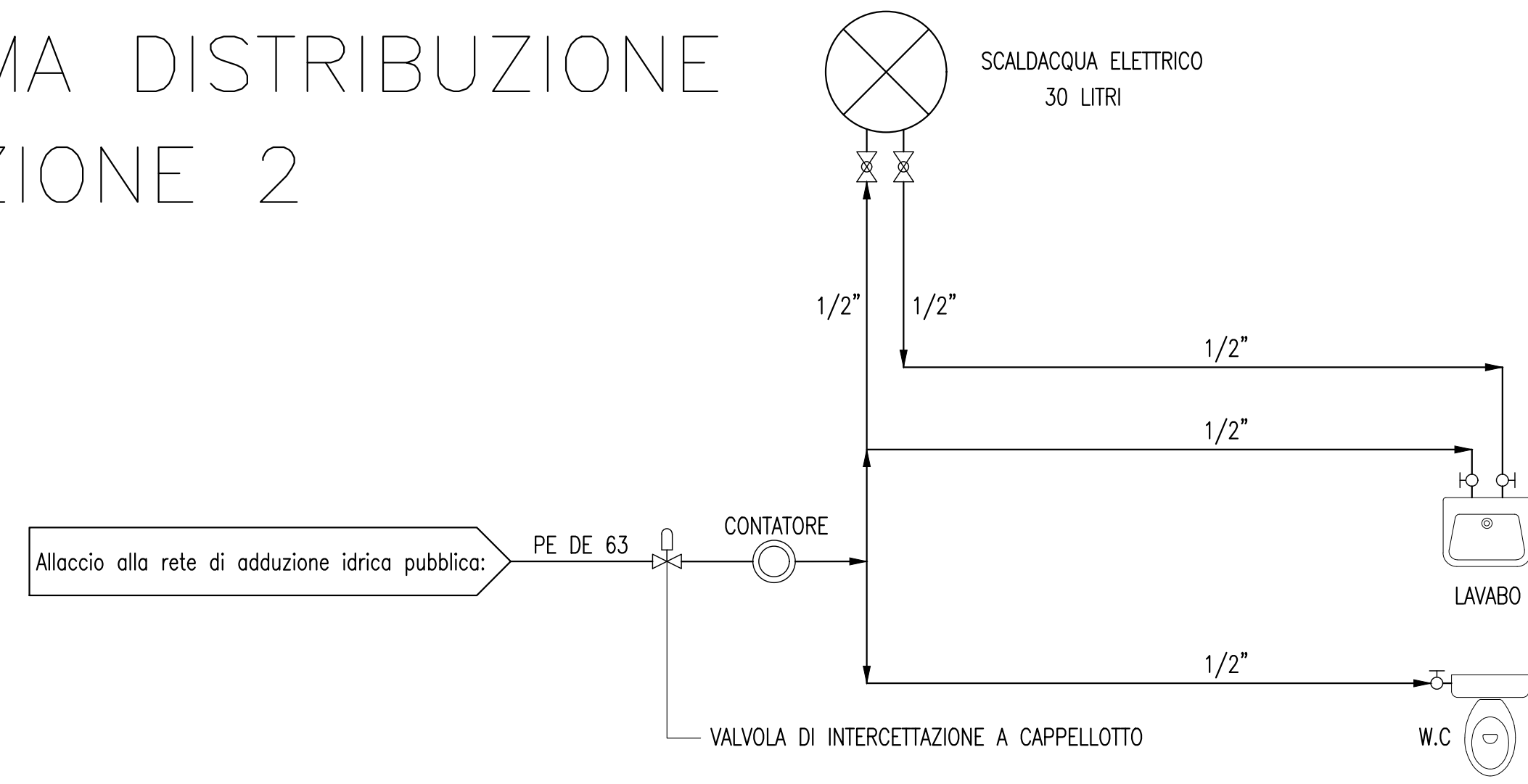
- FA18

Allaccio alla rete di adduzione idrica pubblica: 110 ml. per FA18
- pozzetti di ispezione in cls 80x80 ogni 25 ml.

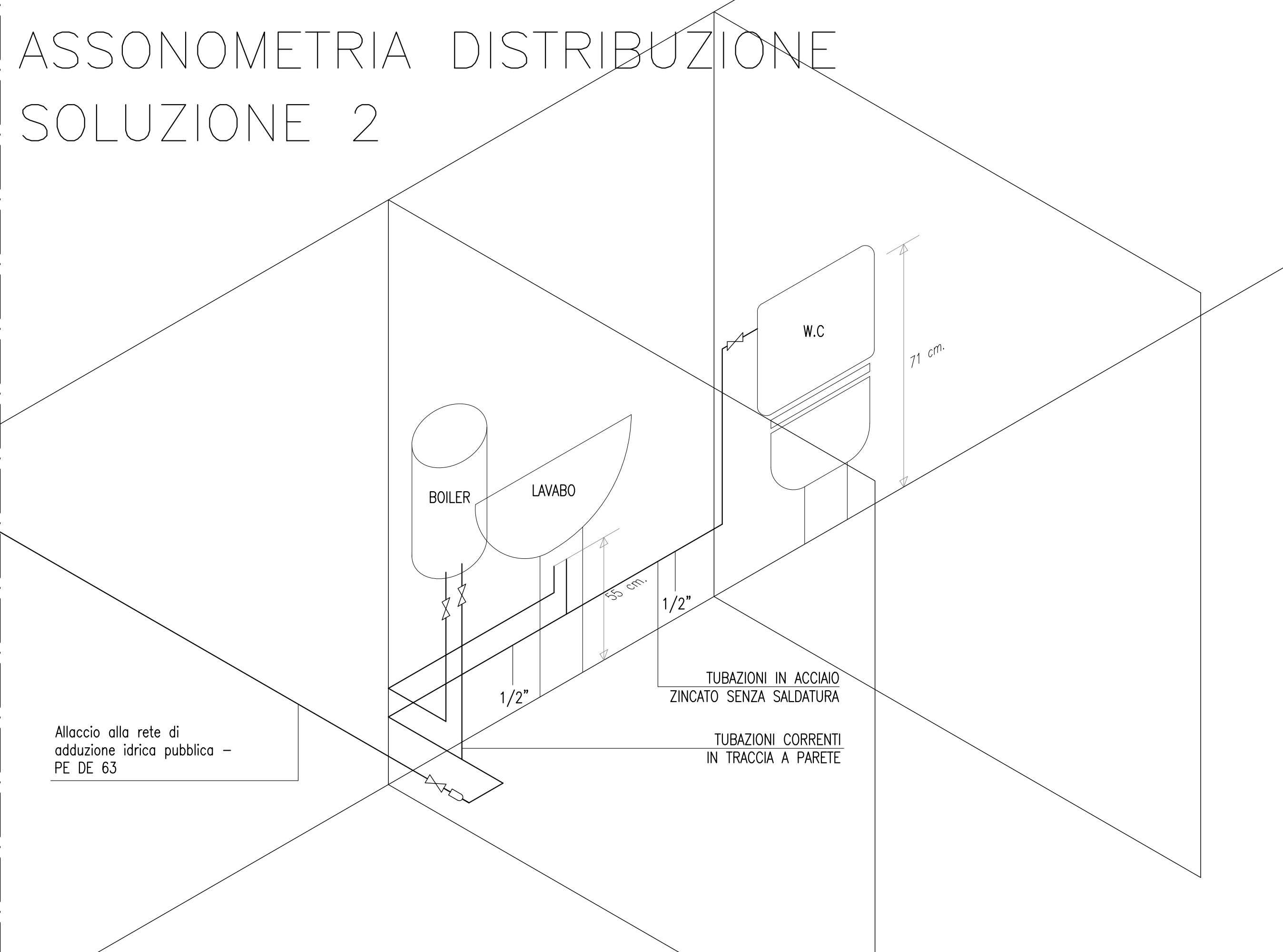
Allaccio alla rete fognaria pubblica: 220 ml. per FA18
- pozzetti di ispezione in cls 80x80 ogni 25 ml.



SCHEMA DISTRIBUZIONE SOLUZIONE 2



ASSONOMETRIA DISTRIBUZIONE SOLUZIONE 2



POS.	TIPOLOGIA	PORTATA	NOTE
ES01	aspiratore da bagno	92 mc/h	- 16 W - canale ø 100
	Fossa IMHOFF	LT. 1260	ø 120x160 per 4/5 utenti
	Vasca di Accumulo	LT. 1260	
	Pozzetto Firenze		60 x 60 cm
	Serbatoio	LT. 1000	In PVC con sonda, indicatore esterno livello riemp.
	griglia di transito	100 mc/h	355x75 mm.
	lavabo sospeso		porcellana bianca
	WC		porcellana bianca con cassetta a zaino
	pompa elettrica tipo "GRUNDFOS MQ 3-45"	5 mc/h	- 0,37-2,20 kW - p. max. e. 7,5 bar
	boiler elettrico a parete	capacità 30 lt.	- 1500 W - T max. eserc. 80°
	valvola intercettazione a cappello		per tubazione 3/4" in polietilene
	valvola		per tubazione 1/2" in acciaio zincato
	rubinetto		

DESEGNI DI RIFERIMENTO

CODICE	DESCRIZIONE
INOR 11 E E2 B Z FA 00 0 3 001	FA00 - Fabbricati Tecnologici - Particolari costruttivi validi per tutte le tipologie di fabbricati - Abaco e dettagli murature
INOR 11 E E2 B Z FA 00 0 2 001	FA00 - Fabbricati Tecnologici - Particolari costruttivi validi per tutte le tipologie di fabbricati - Particolari quota fondazioni
INOR 11 E E2 B Z FA 00 0 3 002	FA00 - Fabbricati Tecnologici - Particolari costruttivi validi per tutte le tipologie di fabbricati - Particolari quota copertura
INOR 11 E E2 B Z FA 00 0 6 001	FA00 - Fabbricati Tecnologici - Particolari costruttivi validi per tutte le tipologie di fabbricati - Particolari messe a terra
INOR 11 E E2 B C FA 00 0 0 001	FA00 - Fabbricati Tecnologici - Particolari costruttivi validi per tutte le tipologie di fabbricati - Abaco finestre e griglie
INOR 11 E E2 B C FA 00 0 0 002	FA00 - Fabbricati Tecnologici - Particolari costruttivi validi per tutte le tipologie di fabbricati - Abaco porte esterne ed interne
INOR 11 E E2 4 T FA 00 0 0 001	FA00 - Fabbricati Tecnologici - Particolari costruttivi validi per tutte le tipologie di fabbricati - Tabella materiali
INOR 11 E E2 R O FA 00 A 0 001	FA18, FA20, FA23 - Fabbricati PT - Relazione tecnica generale
INOR 11 E E2 B FA 00 A 0 001	FA18, FA20, FA23 - Fabbricati PT - Pianta architettoniche
INOR 11 E E2 B FA 00 A 0 002	FA18, FA20, FA23 - Fabbricati PT - Prospetti e sezioni architettonici
INOR 11 E E2 R O FA 00 A 0 003	FA18, FA20, FA23 - Fabbricati PT - Relazione impianto idrosanitario
INOR 11 E E2 B C FA 00 A 0 001	FA18, FA20, FA23 - Fabbricati PT - Impianto idrosanitario
INOR 11 E E2 B O FA 00 A 0 001	FA18, FA20, FA23 - Fabbricati PT - Relazione tecnica - protezione contro i fulmini
INOR 11 E E2 D X FA 00 A 0 001	FA18, FA20, FA23 - Fabbricati PT - Elaborato sistema anticaduta operazioni manutenzione
INOR 11 E E2 C L FA 00 A 0 001	FA18, FA20, FA23 - Fabbricati PT - Relazione di calcolo strutturale
INOR 11 E E2 C L FA 00 A 0 002	FA18, FA20, FA23 - Fabbricati PT - Allegato alla relazione di calcolo strutturale - 1 di 3
INOR 11 E E2 C L FA 00 A 0 003	FA18, FA20, FA23 - Fabbricati PT - Allegato alla relazione di calcolo strutturale - 2 di 3
INOR 11 E E2 C L FA 00 A 0 004	FA18, FA20, FA23 - Fabbricati PT - Allegato alla relazione di calcolo strutturale - 3 di 3
INOR 11 E E2 B FA 00 A 2 001	FA18, FA20, FA23 - Fabbricati PT - Carpentaria fondazioni
INOR 11 E E2 B Z FA 00 A 2 001	FA18, FA20, FA23 - Fabbricati PT - Armatura fondazioni - 1 di 3
INOR 11 E E2 B Z FA 00 A 2 002	FA18, FA20, FA23 - Fabbricati PT - Armatura fondazioni - 2 di 3
INOR 11 E E2 B Z FA 00 A 2 003	FA18, FA20, FA23 - Fabbricati PT - Armatura fondazioni - 3 di 3
INOR 11 E E2 B Z FA 00 A 3 002	FA18, FA20, FA23 - Fabbricati PT - Pianta catene e solaio di copertura - 1 di 3
INOR 11 E E2 B Z FA 00 A 3 003	FA18, FA20, FA23 - Fabbricati PT - Pianta catene e solaio di copertura - 2 di 3
INOR 11 E E2 B Z FA 00 A 3 004	FA18, FA20, FA23 - Fabbricati PT - Pianta catene e solaio di copertura - 3 di 3
INOR 11 E E2 B Z FA 00 A 3 001	FA18, FA20, FA23 - Fabbricati PT - Mura e pilastri

NOTE GENERALI

CARATTERISTICHE DEI MATERIALI

Per le caratteristiche dei materiali vedi elaborato:
INOR 11 E E2 4 T FA 00 0 0 001 Fabbricati tecnologici - FA00 - Particolari tecnologici validi per tutte le tipologie di fabbricati - Tabella materiali

COMMITTENTE:  **GRUPPO FERROVIE DELLO STATO**

ALTA SOVRIGLIANZA:  **GRUPPO FERROVIE DELLO STATO**

GENERAL CONTRACTOR:  **Cepav due**
Consorzio ENI per F Alta Velocità

INFRASTRUTTURE FERROVIARIE STRATEGICHE DEFINITE DALLA LEGGE OBIETTIVO N. 443/01

LINEA A.V. /A.C. TORINO - VENEZIA Tratta MILANO - VERONA
Lotto funzionale Brescia-Verona
PROGETTO ESECUTIVO

FA18, FA20, FA23
Fabbricati PT
Impianto idrosanitario

GENERAL CONTRACTOR	DIRETTORE LAVORI	SCALA:
Consorzio Cepav due		1:20
Data:	Data:	

COMMESSA	LOTTO	FASE	ENTE	TIPO DOC.	OPERA/DISCIPLINA	PROGR.	REV.
INOR	11	E	E2	BC	FA00A0	001	A

Rev.	Descrizione	Autore	Data	Verifica	Data	Progetto	Data	Il PROGETTISTA
A	Emissione	L. Poretti	27/09/18	CI Poretti	27/09/18	Lieri	27/09/18	INGEGNERE DESIGN srl Ing. Carlo Pirelli Scritto Ordine Ingegneri di Brescia n. 1985/A
B								Data: 27/09/18