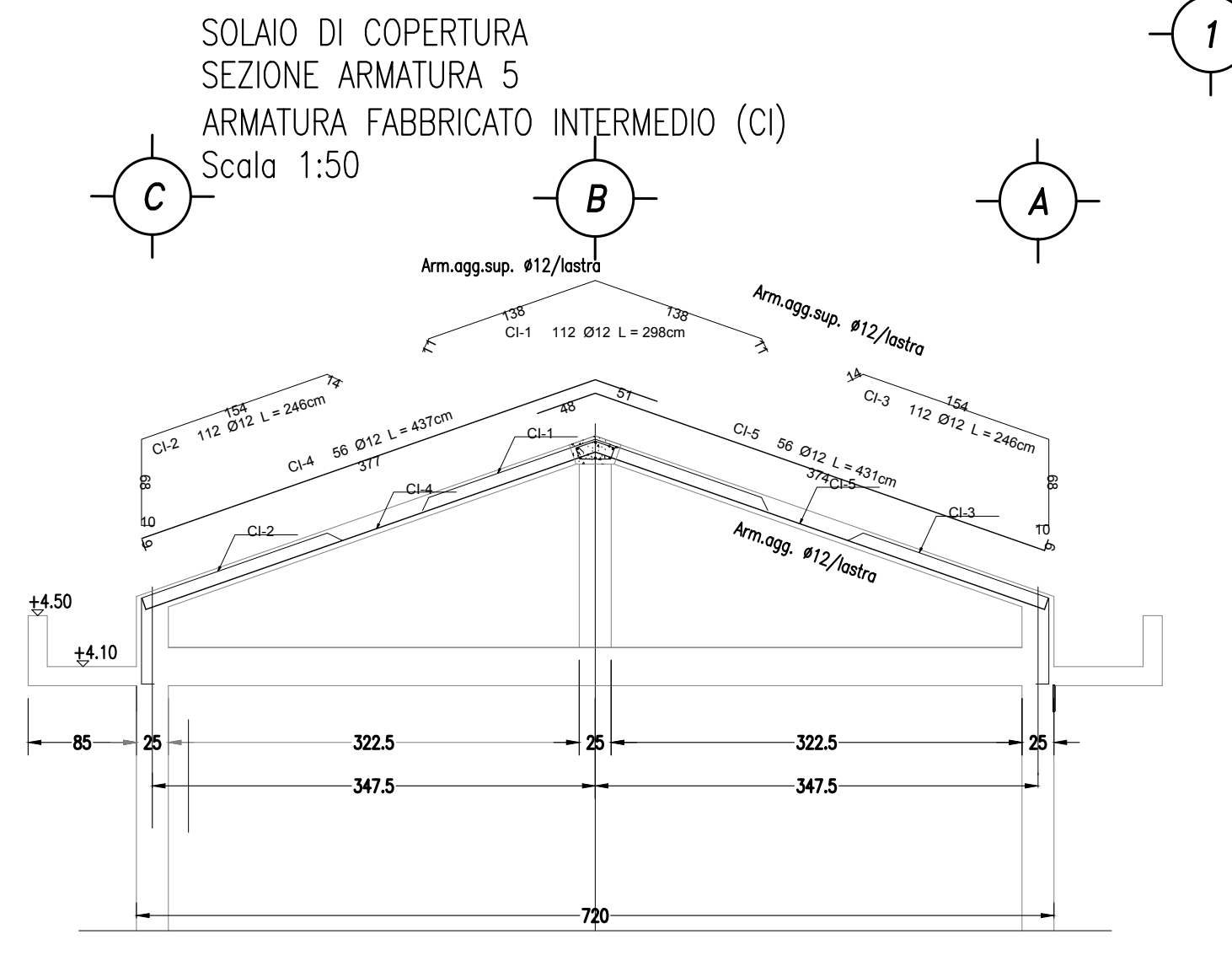
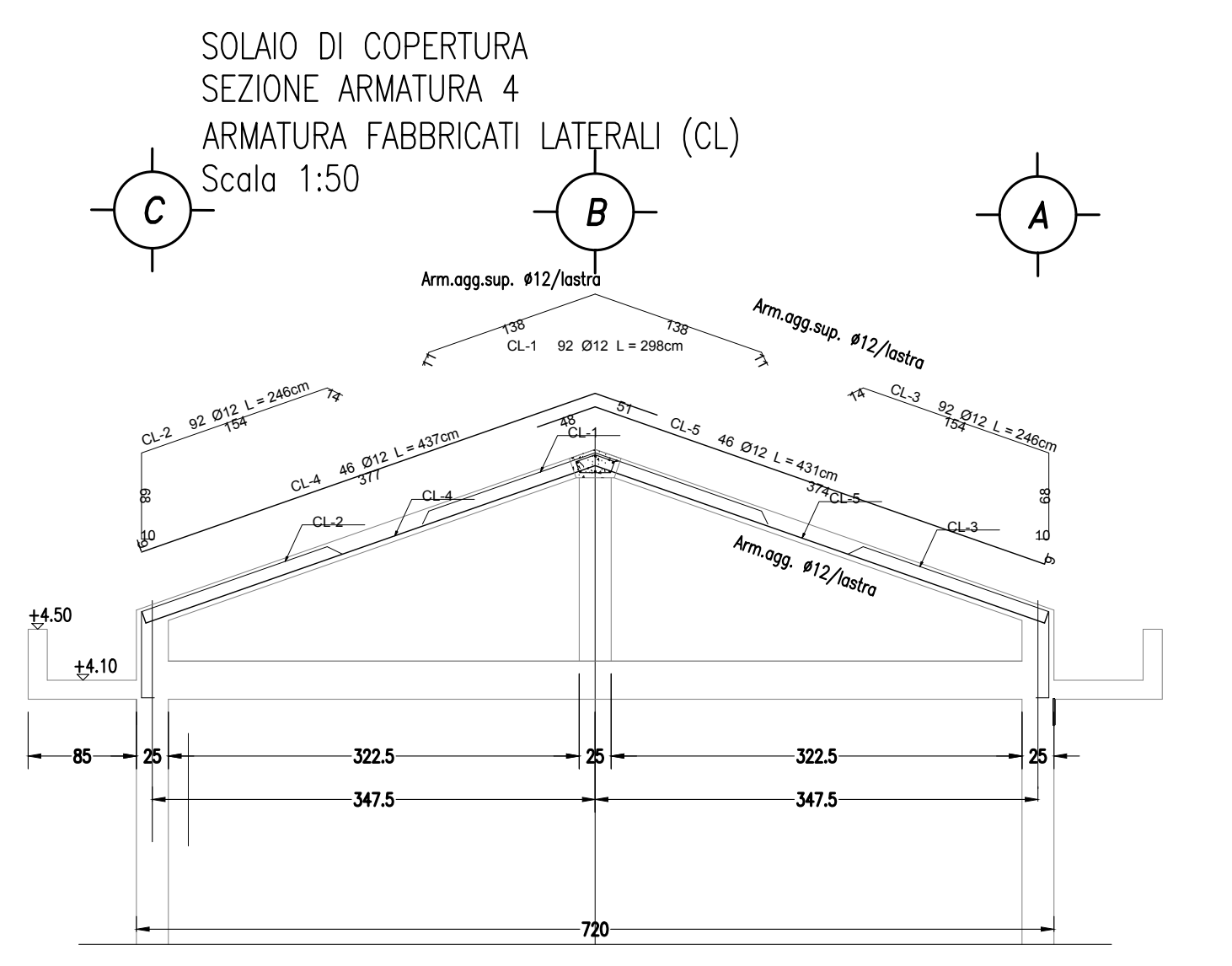
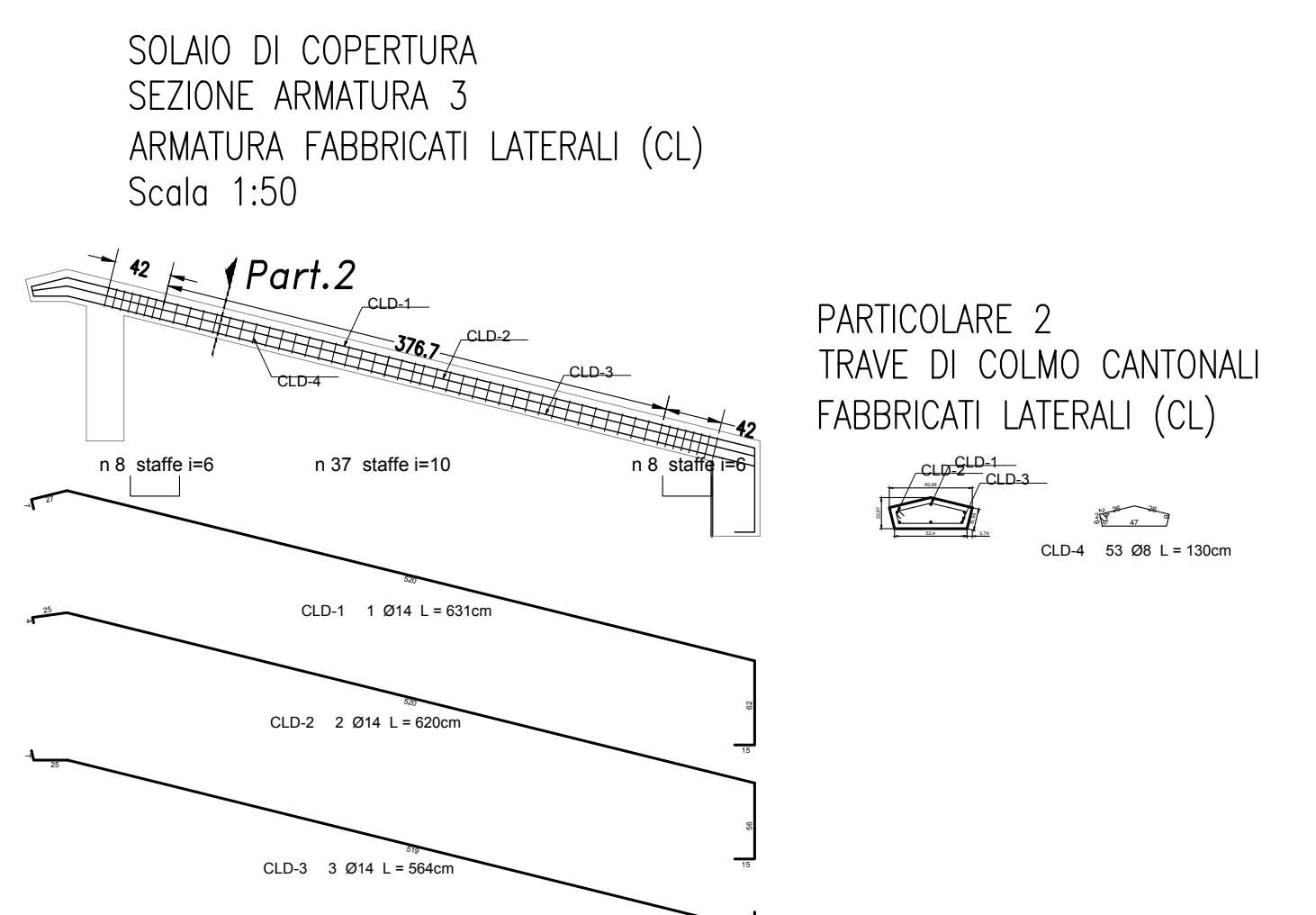
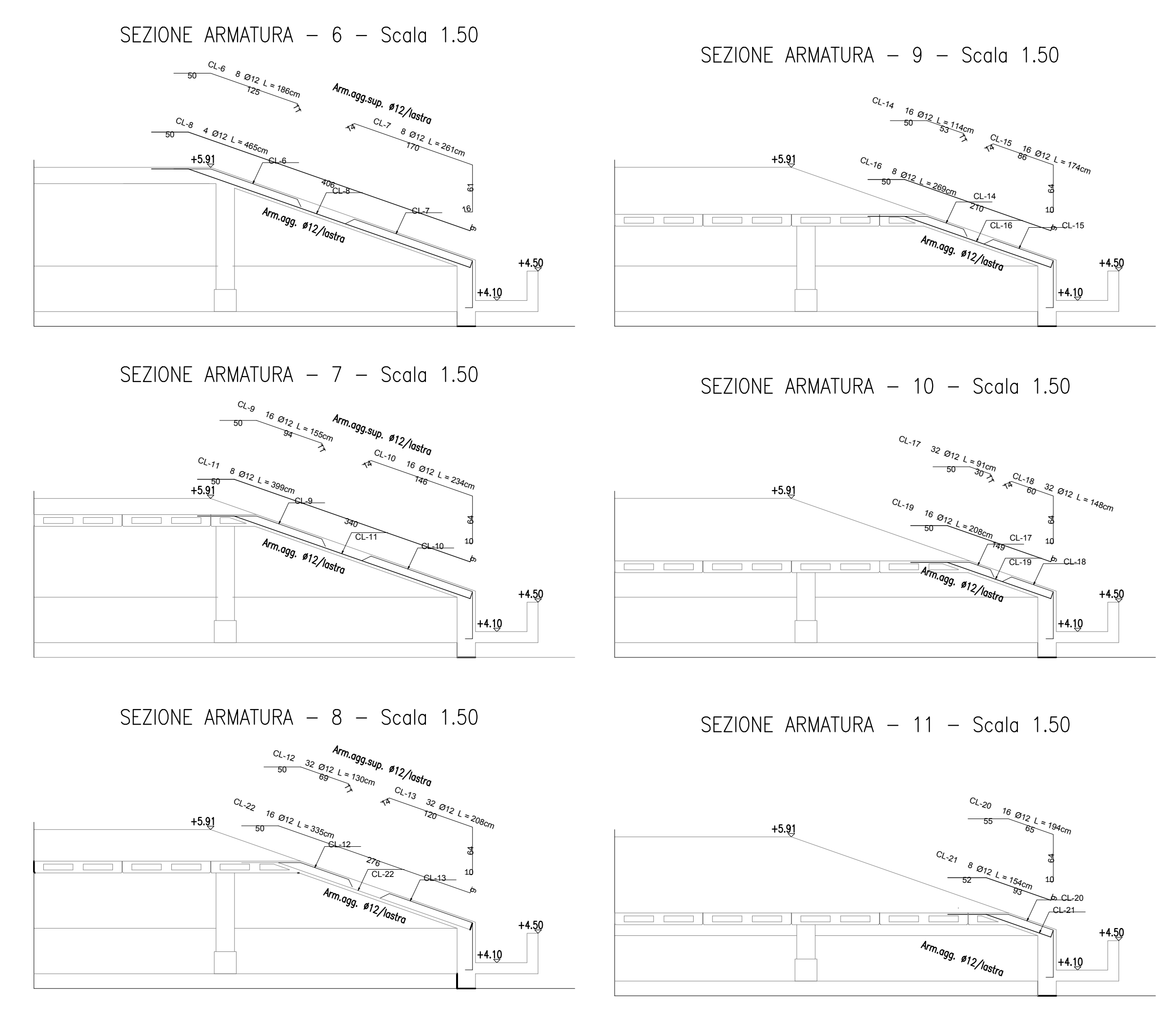


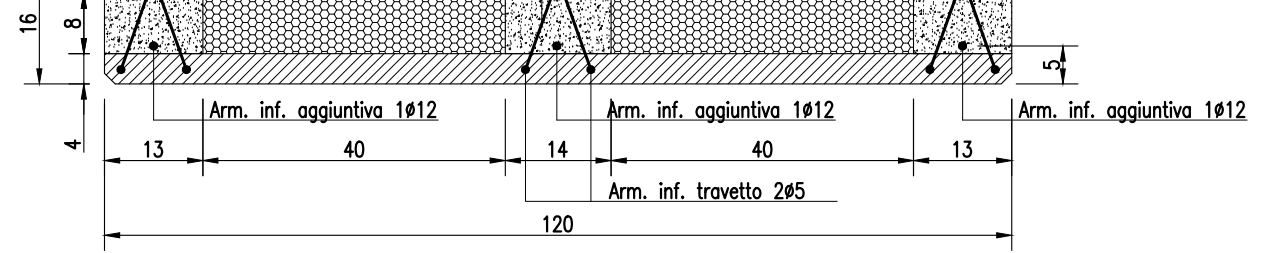
SOLAIO DI COPERTURA PARTE 3 di 3 PIANTA E ARMATURE SOLAIO DI COPERTURA



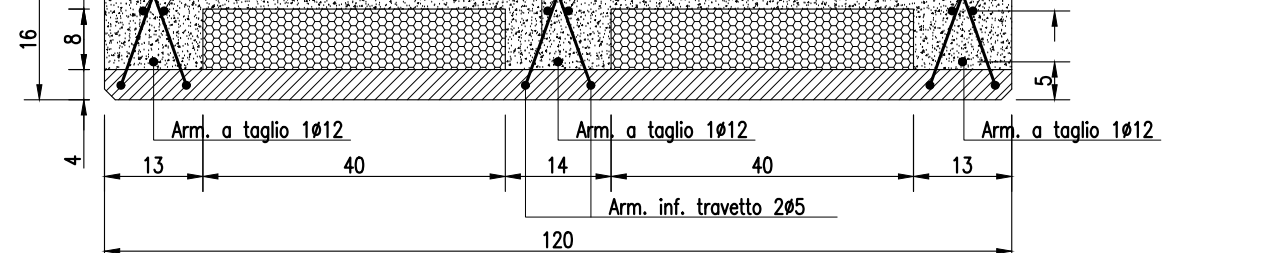
SOLAIO DI COPERTURA
ARMATURA FABBRICATI LATERALI (CL)
Scala 1:50



PARTICOLARE 1a - Armatura Solaio di copertura in campata
Scala 1:10

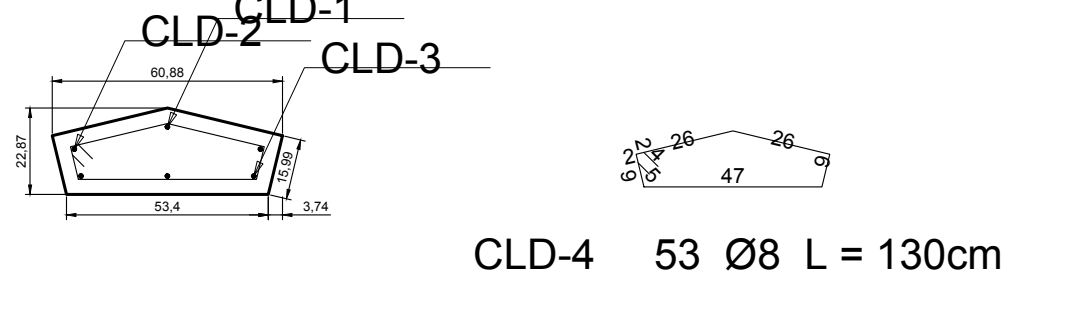


PARTICOLARE 1b - Armatura Solaio di copertura sugli appoggi
Scala 1:10

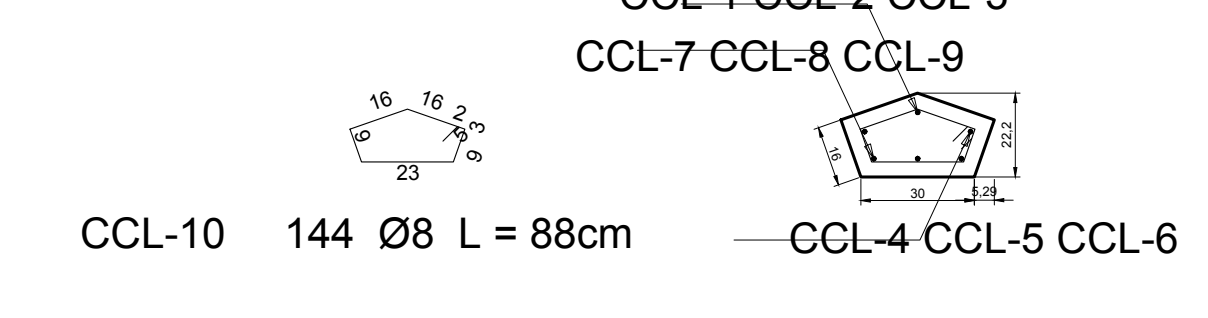


SOLAIO IN PREDALLES Sp. 16 cm
CARICHE:
- SOVRACCARICO PERMANENTE (ESCLUSO QUO PROPRIO DEI SOLAI) 110 da/Nmq.
- SOVRACCARICO ACCIDENTALE (NEVE SUL COPERTO) 120 da/Nmq.

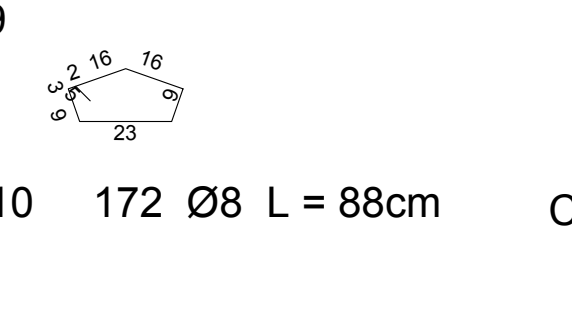
PARTICOLARE 2
TRAVE DI COLMO CANTONALI
FABBRICATI LATERALI (CL)
Scala 1:20



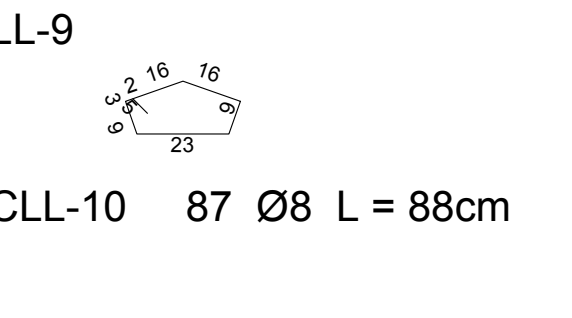
PARTICOLARE 4
TRAVE DI COLMO
FABBRICATI LATERALE (CL)
Scala 1:20



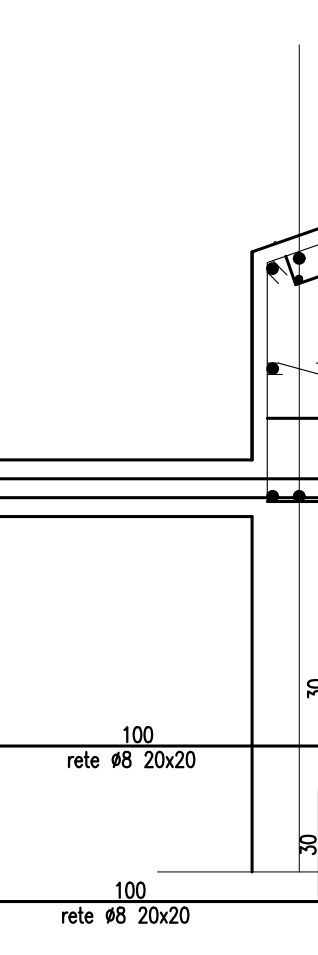
PARTICOLARE 3
TRAVE DI COLMO
FABBRICATO INTERMEDIO (CI)
Scala 1:20



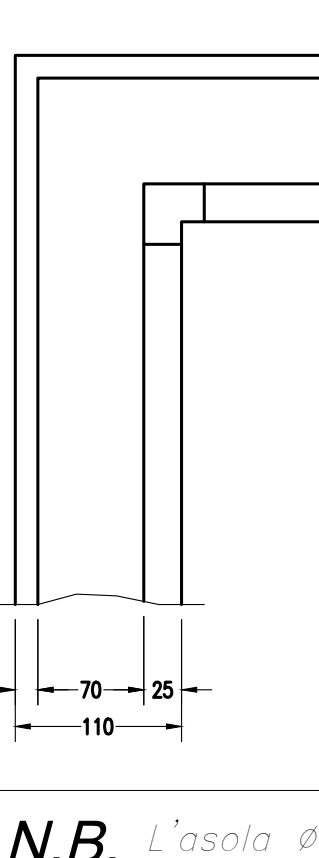
PARTICOLARE 6
TRAVE DI COLMO
FABBRICATI LATERALI (CCLL)
Scala 1:20



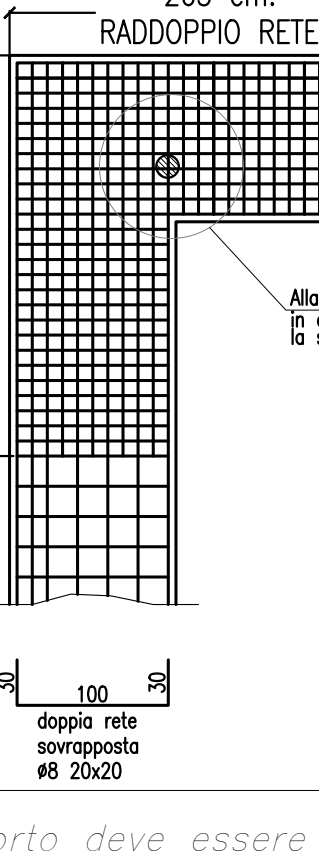
PARTICOLARE 5
ARMATURA SPORTO VELETTA
Scala 1:20



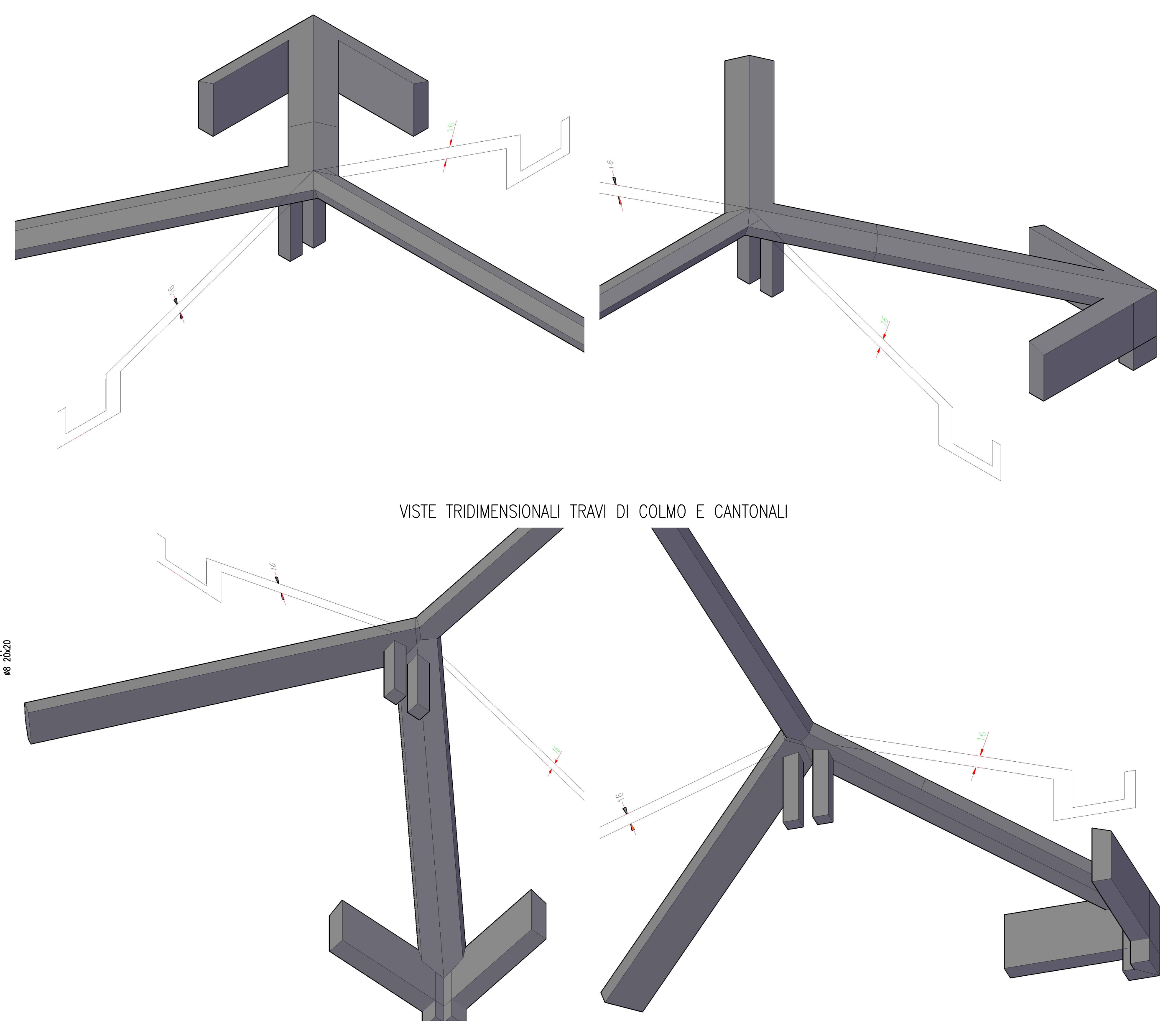
PARTICOLARE 5
Carpenteria angolo veletta
Scala 1:50



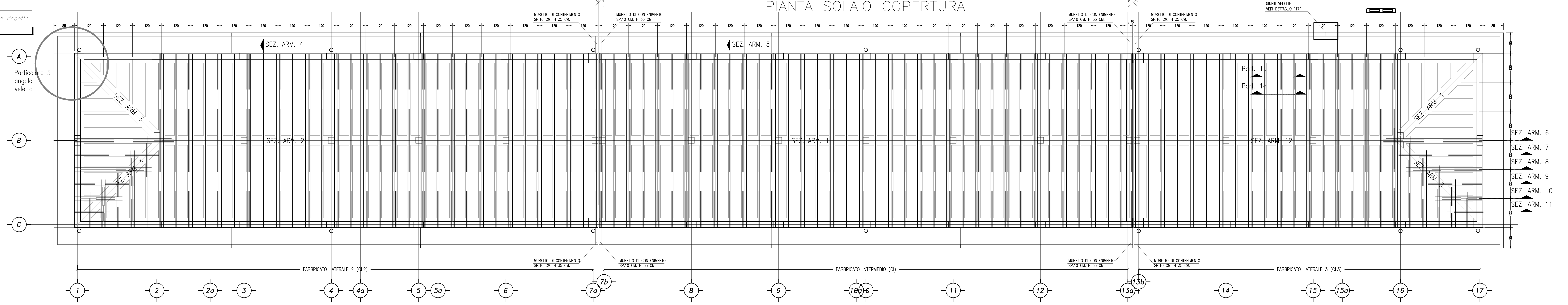
PARTICOLARE 5
Armatura angolo veletta
pianta
Scala 1:50



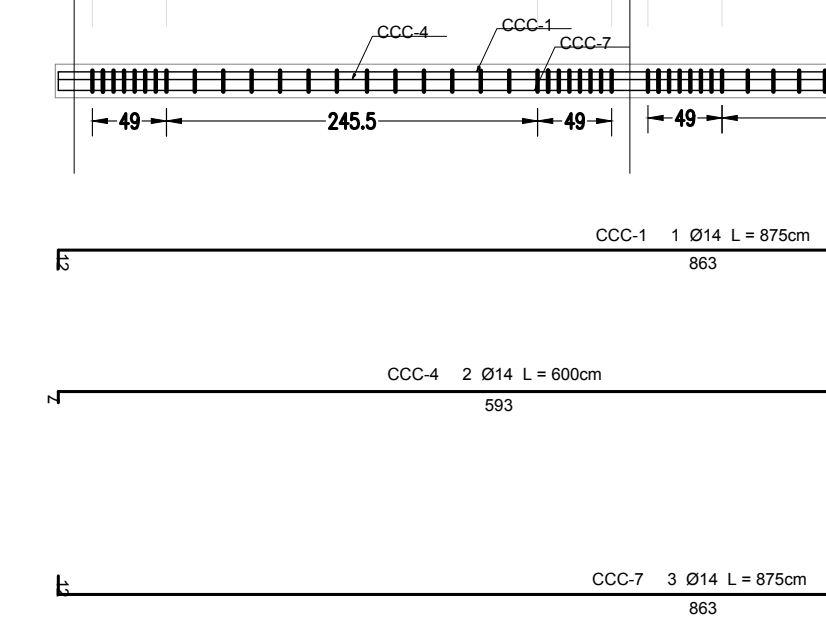
N.B. L'asola #10 nella parte verticale della sporta deve essere inserita fra una staffa e l'altra e tra le armature orizzontali



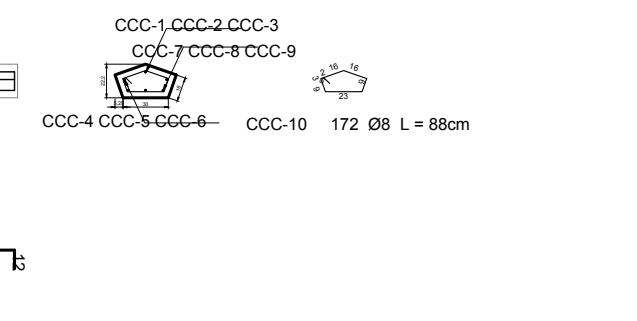
PIANTA SOLAIO COPERTURA



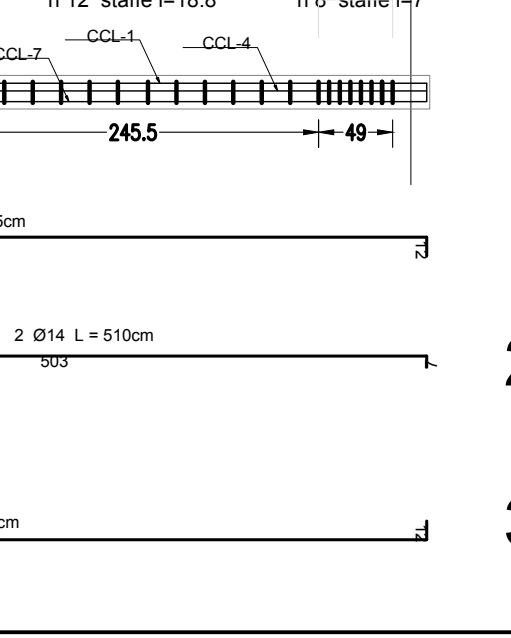
SOLAIO DI COPERTURA
SEZIONE ARMATURA 1
ARMATURA FABBRICATO INTERMEDIO (CI)
Scala 1:50



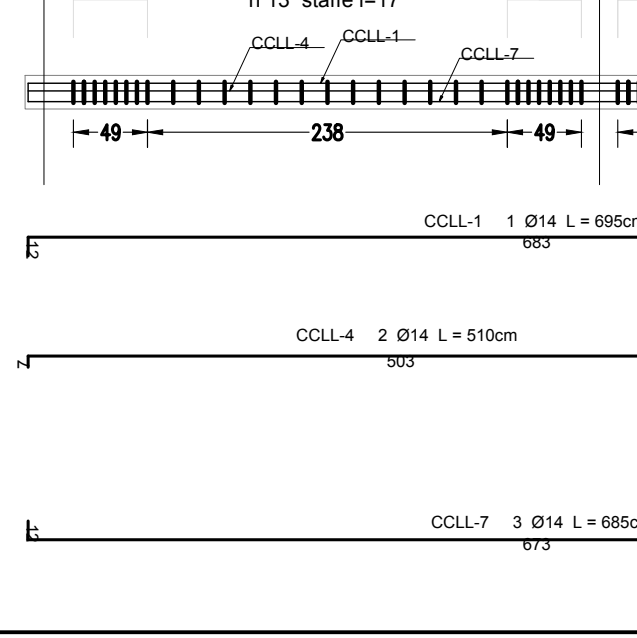
PARTICOLARE 3
TRAVE DI COLMO
FABBRICATO INTERMEDIO (CI)
Scala 1:20



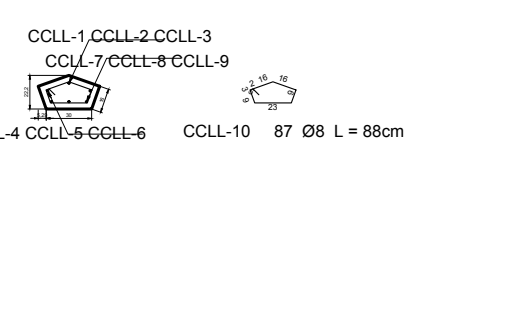
SOLAIO DI COPERTURA
SEZIONE ARMATURA 2
ARMATURA FABBRICATI LATERALI (CL)
Scala 1:50



SOLAIO DI COPERTURA
SEZIONE ARMATURA 12
ARMATURA FABBRICATO LATERALE (CL3)
Scala 1:50



PARTICOLARE 6
TRAVE DI COLMO
FABBRICATI LATERALI (CL)
Scala 1:20



N.B. L'armatura indicata in sezione è da intendersi aggiuntiva rispetto a quella dei travetti della lastra del solaio in predalles

DESEGNI DI RIFERIMENTO

CODICE	DESCRIZIONE
INOR 11 E 02 B 2 FA 00 0 3 001	FA00 - Fabbricati Tecnologici - Particolari costruttivi validi per tutte le tipologie di fabbricati - Abaco dettagli murature
INOR 11 E 02 B 2 FA 00 0 2 001	FA00 - Fabbricati Tecnologici - Particolari costruttivi validi per tutte le tipologie di fabbricati - Particolari quote fondazioni
INOR 11 E 02 B 2 FA 00 0 0 002	FA00 - Fabbricati Tecnologici - Particolari costruttivi validi per tutte le tipologie di fabbricati - Particolari quote coperture
INOR 11 E 02 B 2 FA 00 0 6 001	FA00 - Fabbricati Tecnologici - Particolari costruttivi validi per tutte le tipologie di fabbricati - Particolari messa a terra
INOR 11 E 02 B 2 FA 00 0 0 001	FA00 - Fabbricati Tecnologici - Particolari costruttivi validi per tutte le tipologie di fabbricati - Abaco finestre e griglia
INOR 11 E 02 B 2 FA 00 0 0 002	FA00 - Fabbricati Tecnologici - Particolari costruttivi validi per tutte le tipologie di fabbricati - Abaco porte interne ed esterne
INOR 11 E 02 B 2 FA 00 0 0 001	FA00 - Fabbricati Tecnologici - Particolari costruttivi validi per tutte le tipologie di fabbricati - Tabella materiali
INOR 11 E 02 B 2 FA 00 0 0 001	FA18, FA20, FA23 - Fabbricati PT - Relazione tecnica generale
INOR 11 E 02 B 2 FA 00 0 0 001	FA18, FA20, FA23 - Fabbricati PT - Pianta architettonica
INOR 11 E 02 B 2 FA 00 0 0 001	FA18, FA20, FA23 - Fabbricati PT - Prospetti e sezioni architettonici
INOR 11 E 02 B 2 FA 00 0 0 001	FA18, FA20, FA23 - Fabbricati PT - Relazione impianto idrosanitario
INOR 11 E 02 B 2 FA 00 0 0 001	FA18, FA20, FA23 - Fabbricati PT - Impianto idrosanitario
INOR 11 E 02 B 2 FA 00 0 0 001	FA18, FA20, FA23 - Fabbricati PT - Relazione tecnica - protezione contro i fulmini
INOR 11 E 02 B 2 FA 00 0 0 001	FA18, FA20, FA23 - Fabbricati PT - Laboratorio sistema anticaduta operazioni manutenzione
INOR 11 E 02 B 2 FA 00 0 0 001	FA18, FA20, FA23 - Fabbricati PT - Relazione di calcolo strutturale
INOR 11 E 02 B 2 FA 00 0 0 001	FA18, FA20, FA23 - Fabbricati PT - Allegato alla relazione di calcolo strutturale - 1 di 3
INOR 11 E 02 B 2 FA 00 0 0 001	FA18, FA20, FA23 - Fabbricati PT - Allegato alla relazione di calcolo strutturale - 2 di 3
INOR 11 E 02 B 2 FA 00 0 0 001	FA18, FA20, FA23 - Fabbricati PT - Allegato alla relazione di calcolo strutturale - 3 di 3
INOR 11 E 02 B 2 FA 00 0 0 001	FA18, FA20, FA23 - Fabbricati PT - Armatura fondazioni - 1 di 3
INOR 11 E 02 B 2 FA 00 0 0 001	FA18, FA20, FA23 - Fabbricati PT - Armatura fondazioni - 2 di 3
INOR 11 E 02 B 2 FA 00 0 0 001	FA18, FA20, FA23 - Fabbricati PT - Armatura fondazioni - 3 di 3
INOR 11 E 02 B 2 FA 00 0 0 001	FA18, FA20, FA23 - Fabbricati PT - Pianta catene e solaio di copertura - 1 di 3
INOR 11 E 02 B 2 FA 00 0 0 001	FA18, FA20, FA23 - Fabbricati PT - Pianta catene e solaio di copertura - 2 di 3
INOR 11 E 02 B 2 FA 00 0 0 001	FA18, FA20, FA23 - Fabbricati PT - Pianta catene e solaio di copertura - 3 di 3
INOR 11 E 02 B 2 FA 00 0 0 001	FA18, FA20, FA23 - Fabbricati PT - Murature precaste

NOTE GENERALI

CARATTERISTICHE DEI MATERIALI

Per le caratteristiche dei materiali vedi elaborato:

COMMITTENTE:
RFI
R.F.I. INFRASTRUTTURE FERROVIARIE ITALIANE
GRUPPO FERROVIE DELLO STATO

ALTA SORVEGLIANZA:
ITALFERRA
GRUPPO FERROVIE DELLO STATO

GENERAL CONTRACTOR:
Cepav due
Consorzio ENI per l'Alta Velocità

INFRASTRUTTURE FERROVIARIE STRATEGICHE DEFINITE DALLA LEGGE OBIETTIVO N. 443/01
LINEA A.V. A.C. TORINO - VENEZIA Tratta MILANO - VERONA
Lotto funzionale Brescia-Verona
PROGETTO ESECUTIVO
FA18, FA20, FA23
Fabbricati PT
Pianta catene e solaio di copertura 3 di 3

PROGETTAZIONE		REVISIONI		IL PROGETTISTA	
Rev.	Descrizione	Autore	Data	Verifica	Data
A	Emissione	L. Pirelli	27/09/18	C. Pozzani	27/09/18
B					

DATA: 27/09/18

FILE: INOR11E02B2FA00A304A_10.dwg