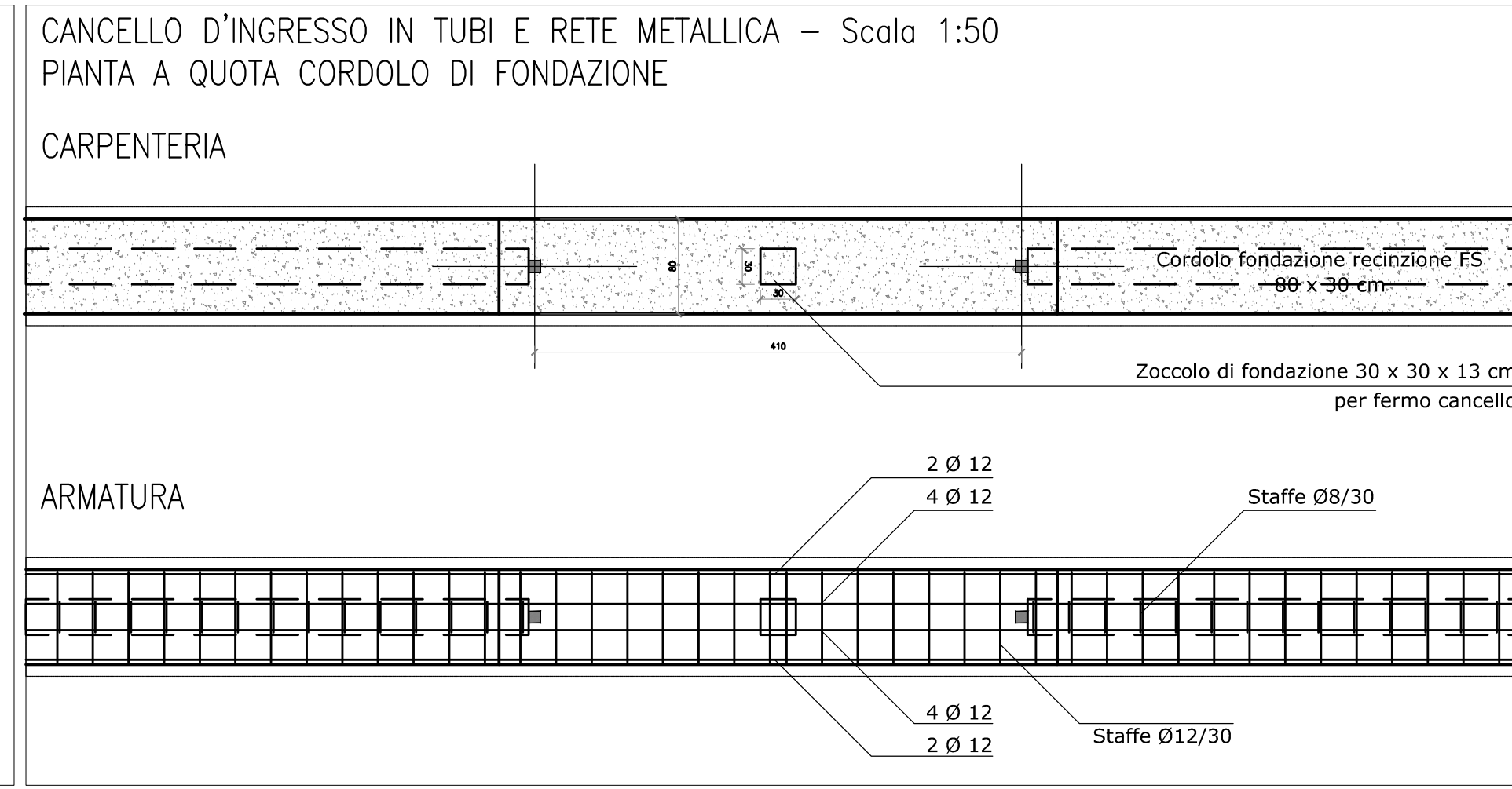
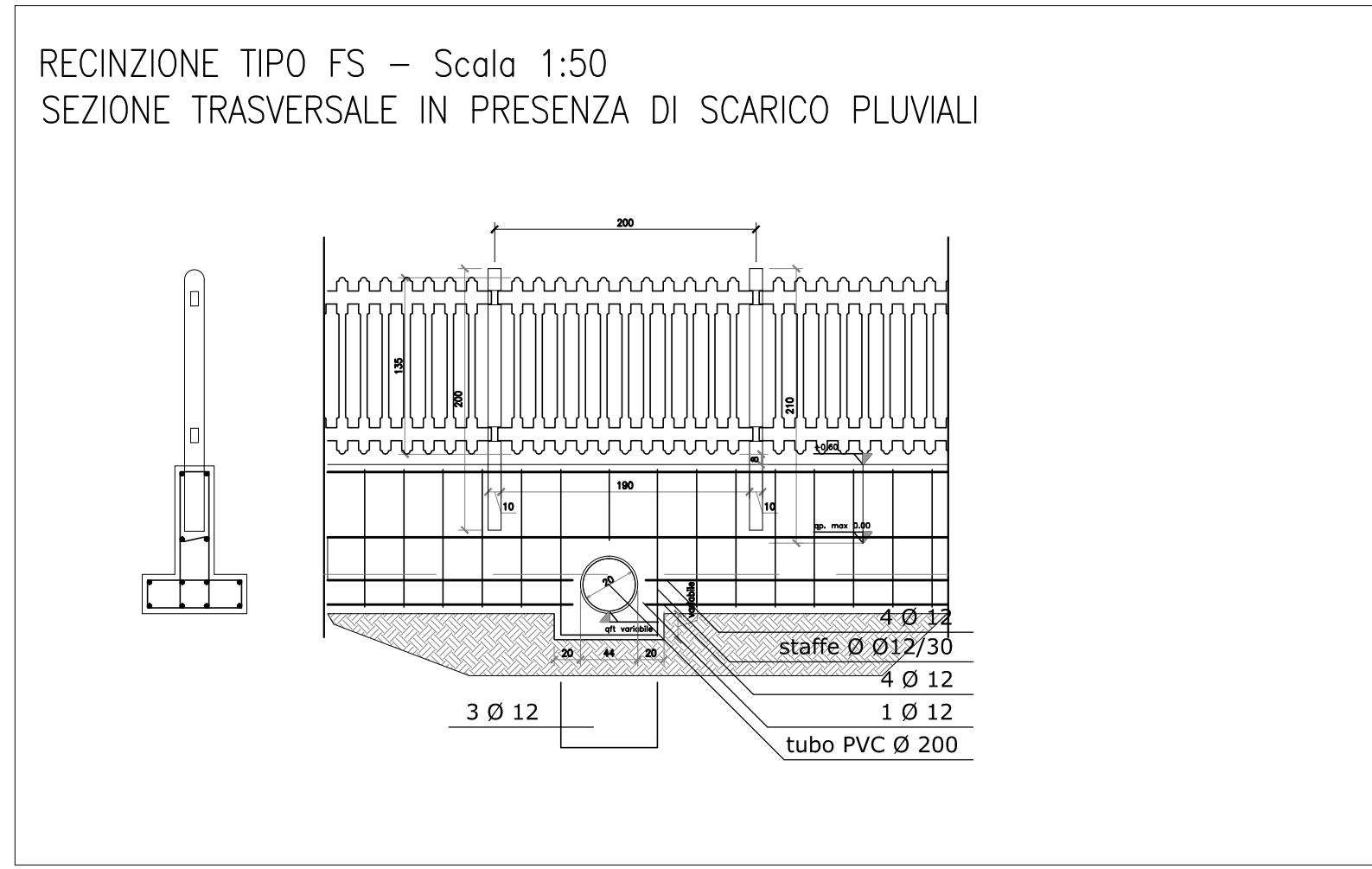
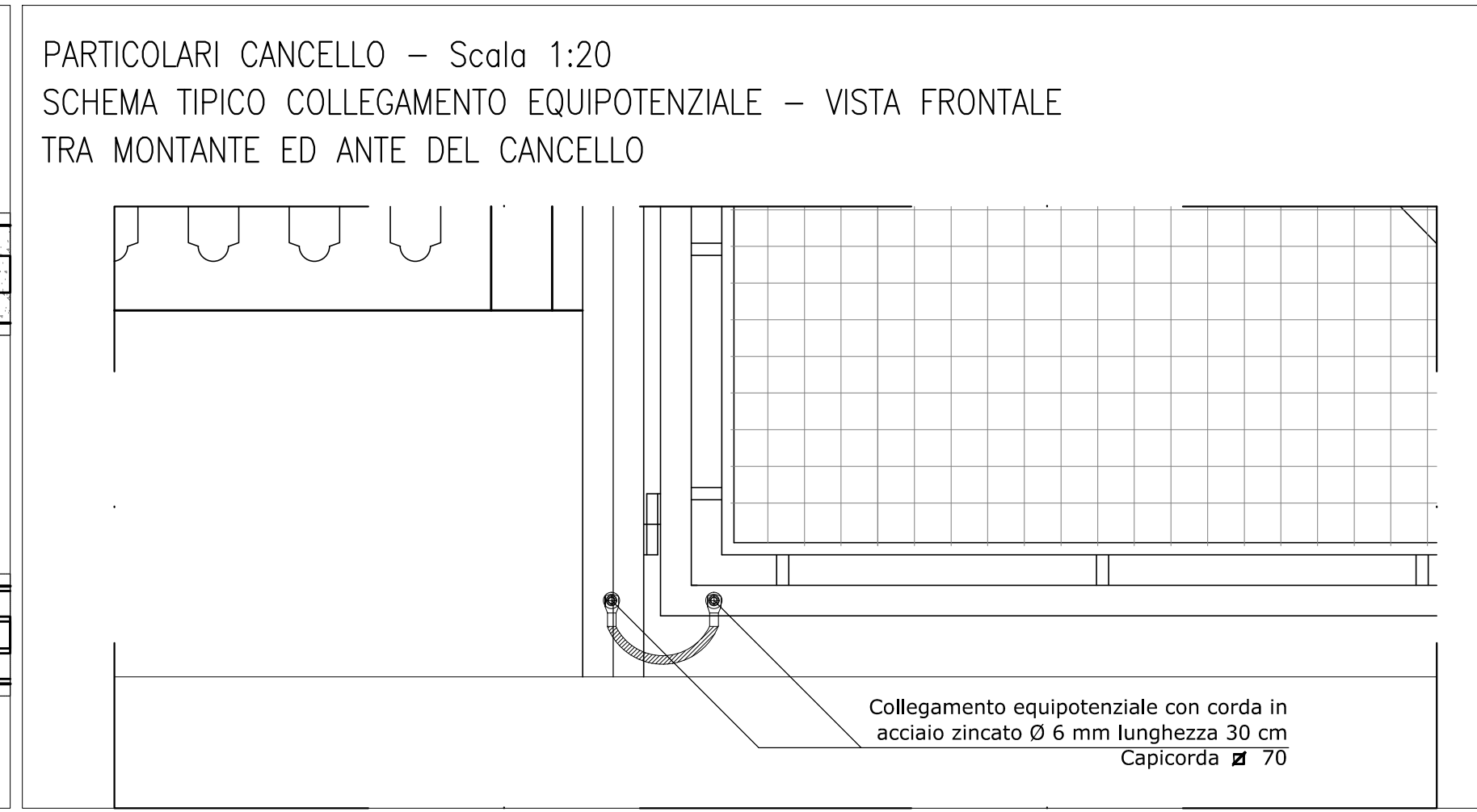
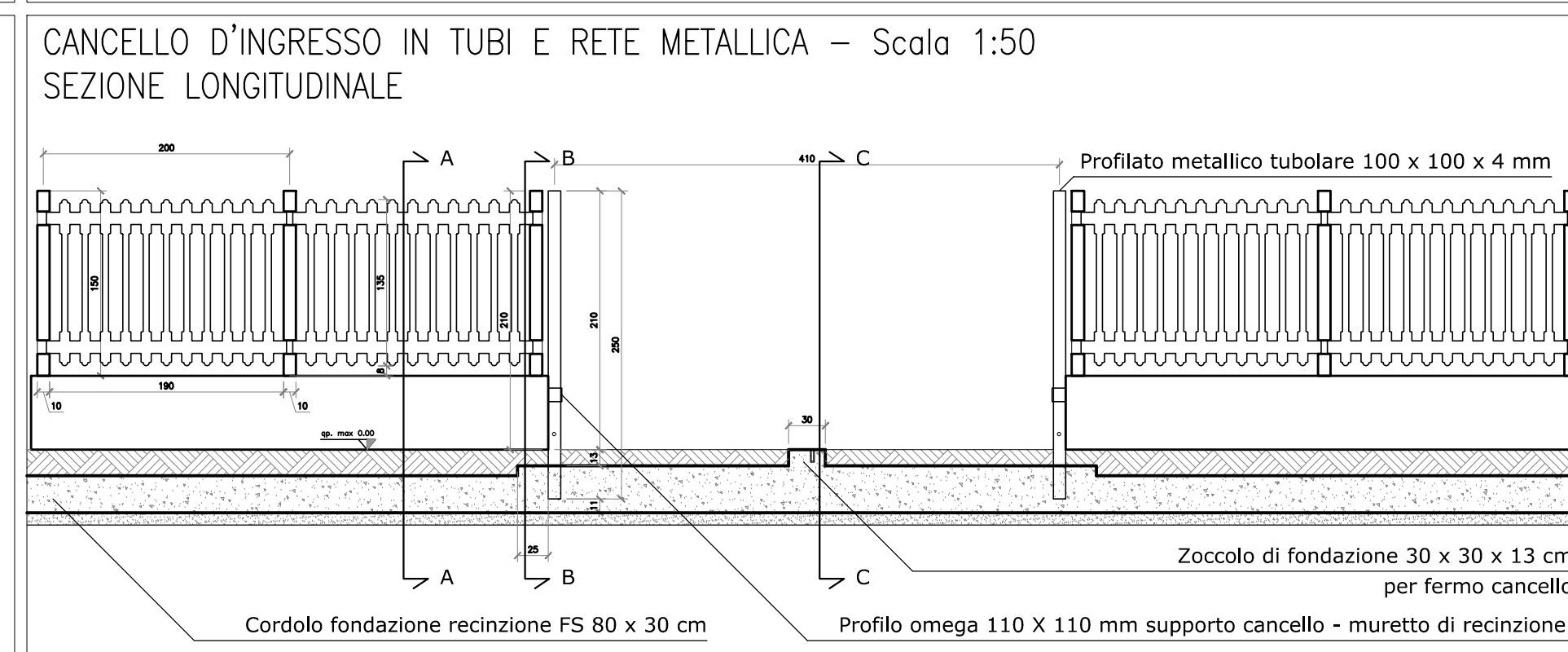
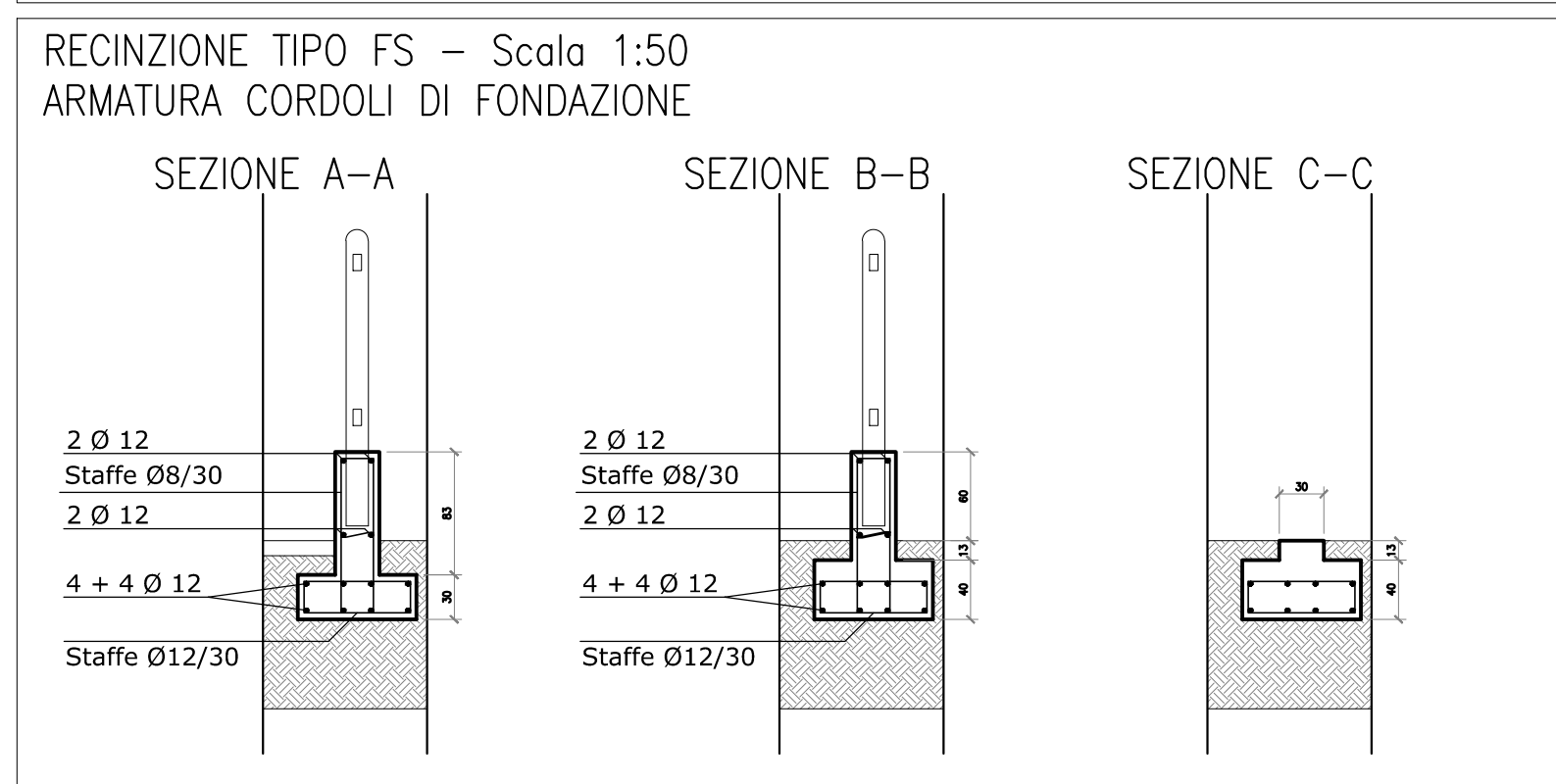
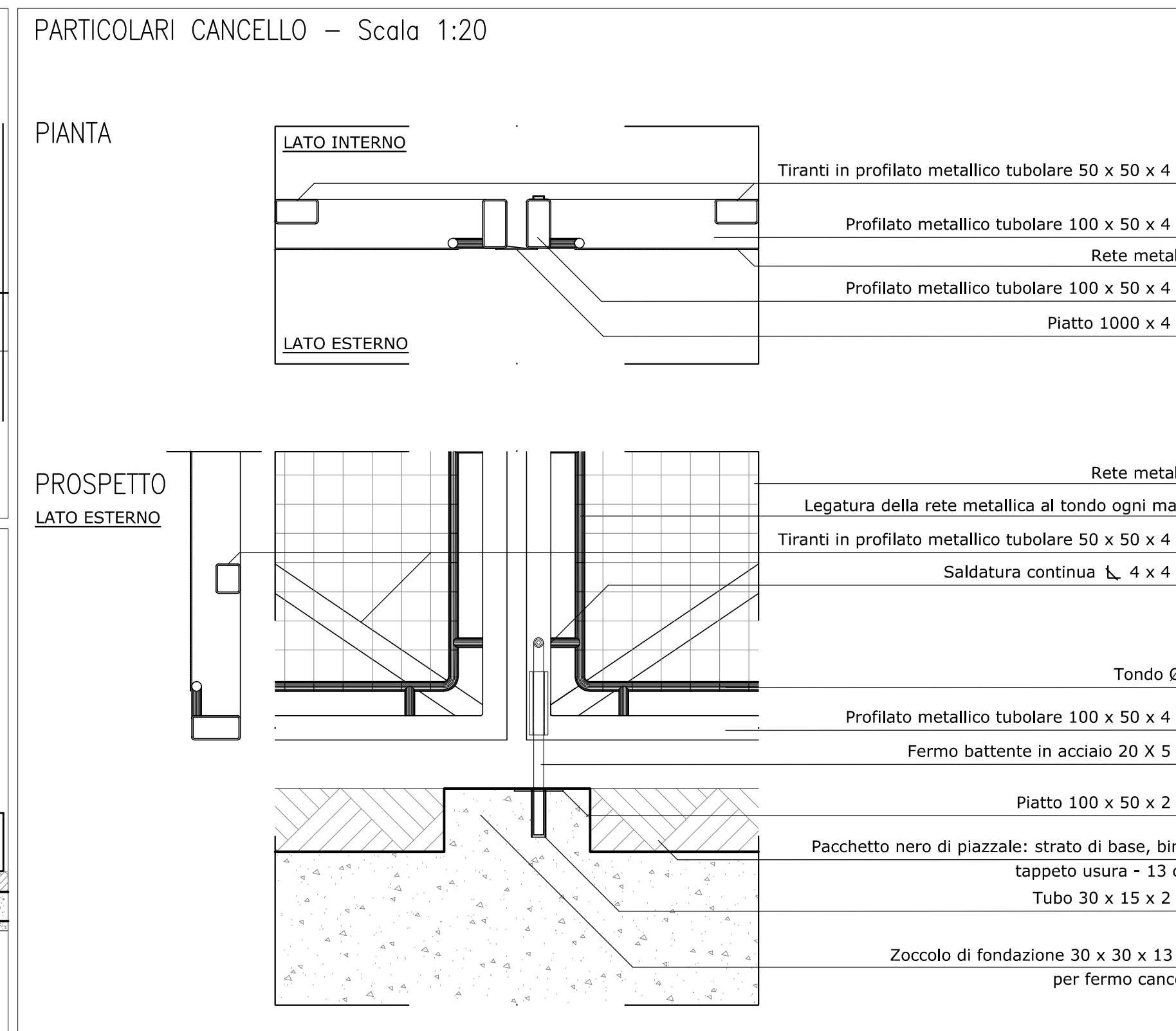
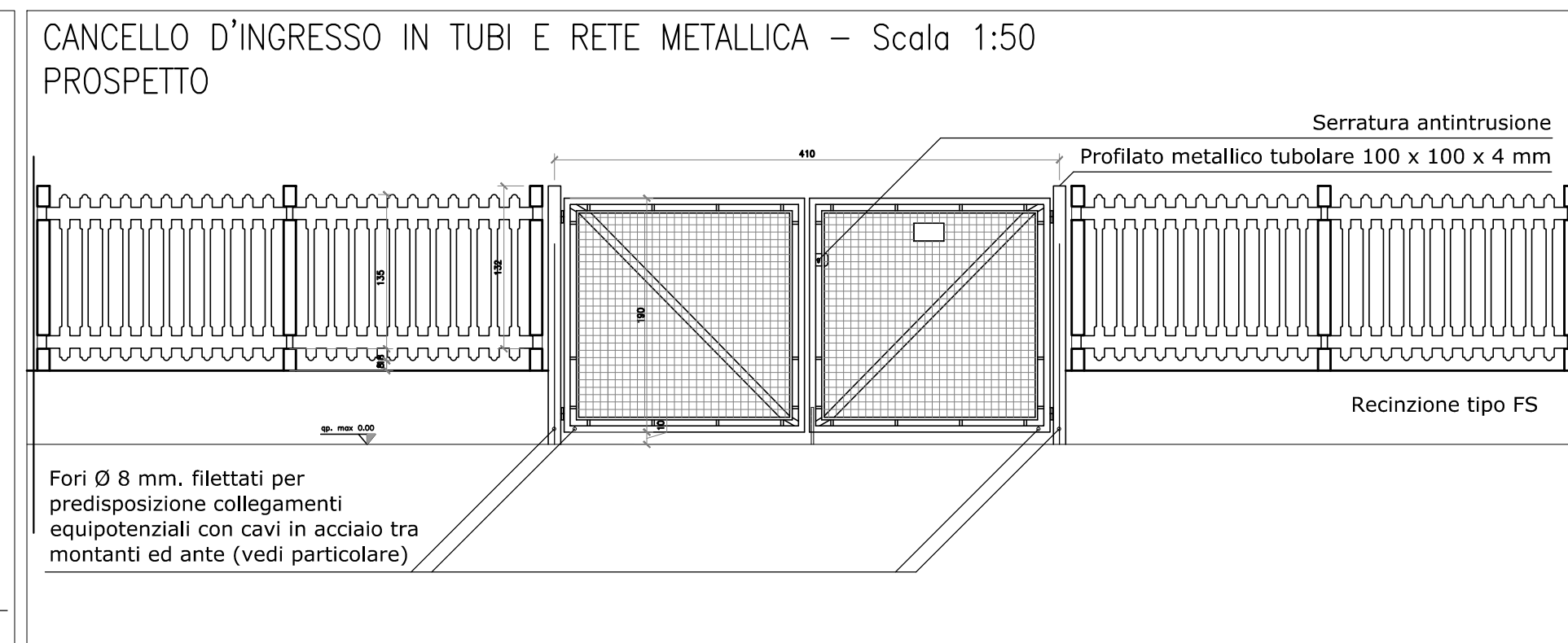
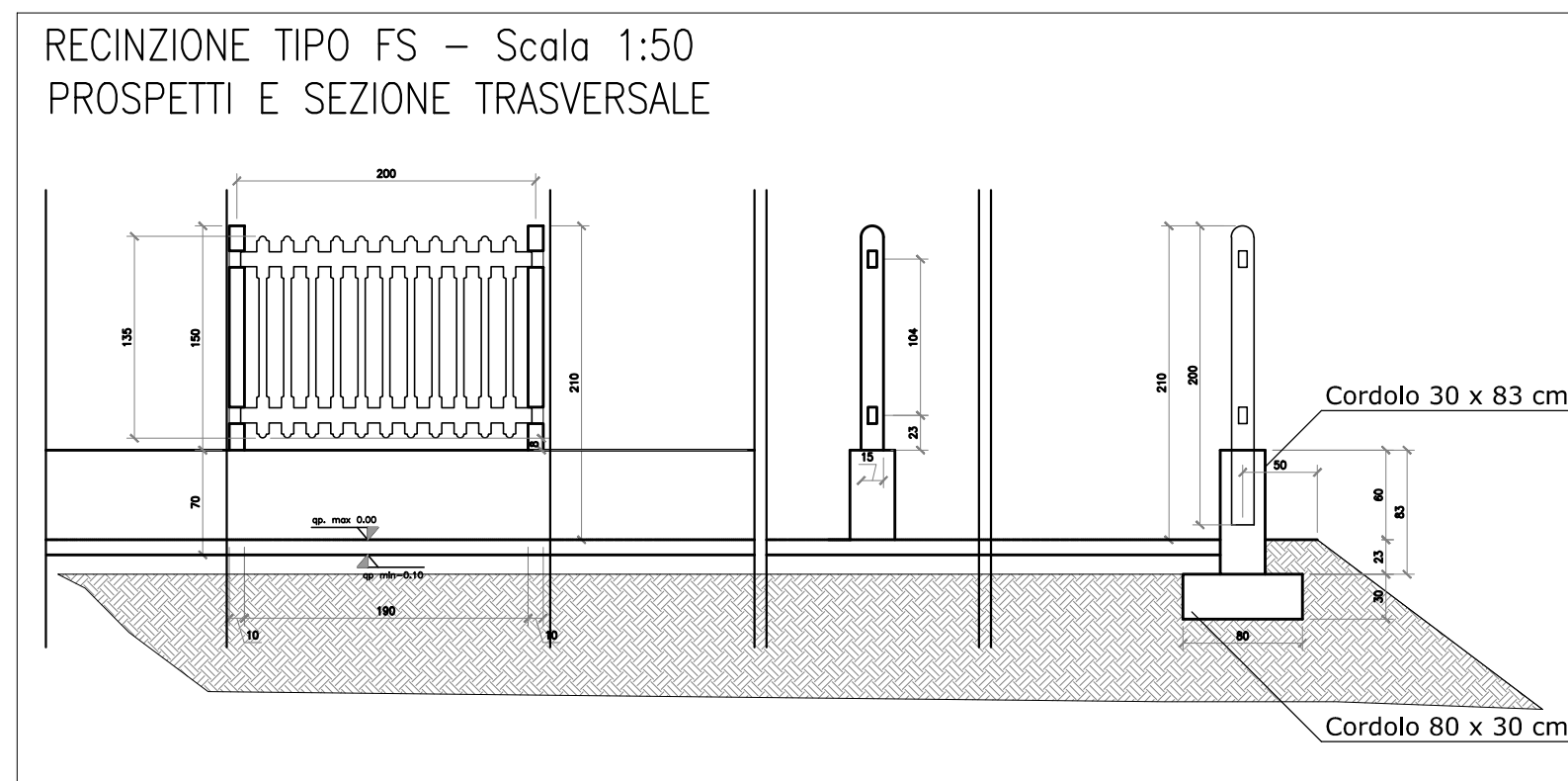


| codifica | | TITOLO ELABORATO | |
|----------|-------------------------|--|--|
| INOR | 12 E2 P A FA 18 0 5 001 | FALS - FABBRICATO PT BRESCIA EST PK 110+300 - Pianimetria generale e sezione con sistemazioni esterne | |
| INOR | 12 E2 P A FA 18 0 5 002 | FALS - FABBRICATO PT BRESCIA EST PK 110+300 - Pianimetria rete fognaria | |
| INOR | 12 E2 P A FA 18 0 5 003 | FALS - FABBRICATO PT BRESCIA EST PK 110+300 - Pianimetria polifore | |
| INOR | 12 E2 P A FA 18 0 5 004 | FALS - FABBRICATO PT BRESCIA EST PK 110+300 - Pianimetria tracciamento - Posizionamento piazzale, fabbricato, pozzi, barometri e fondazioni | |
| INOR | 12 E2 B Z FA 18 0 0 001 | FALS - FABBRICATO PT BRESCIA EST PK 110+300 - Particolari elementi costitutivi del piazzale e della strada di accesso | |
| INOR | 12 E2 B Z FA 18 0 5 001 | FALS - FABBRICATO PT BRESCIA EST PK 110+300 - Pozzetti polifore - Carpenteria, armatura e particolari 1 di 3 | |
| INOR | 12 E2 B Z FA 18 0 5 002 | FALS - FABBRICATO PT BRESCIA EST PK 110+300 - Pozzetti polifore - Carpenteria, armatura e particolari 2 di 3 | |
| INOR | 12 E2 B Z FA 18 0 5 003 | FALS - FABBRICATO PT BRESCIA EST PK 110+300 - Pozzetti polifore - Carpenteria, armatura e particolari 3 di 3 | |
| INOR | 12 E2 B Z FA 18 0 5 004 | FALS - FABBRICATO PT BRESCIA EST PK 110+300 - Canalicolo d'ingresso e recinzione - Carpenteria, armatura e particolari | |
| INOR | 12 E2 B Z FA 18 0 5 005 | FALS - FABBRICATO PT BRESCIA EST PK 110+300 - Basamento generatore - Carpenteria, armatura e particolari | |
| INOR | 12 E2 B Z FA 18 0 5 006 | FALS - FABBRICATO PT BRESCIA EST PK 110+300 - Basamento generatore - Carpenteria, armatura e particolari | |
| INOR | 12 E2 C L FA 18 0 5 001 | FALS - FABBRICATO PT BRESCIA EST PK 110+300 - Relazione di calcolo pozzi polifore | |
| INOR | 12 E2 C L FA 18 0 5 002 | FALS - FABBRICATO PT BRESCIA EST PK 110+300 - Relazione di calcolo canalicolo d'ingresso, recinzione e fondazioni | |
| INOR | 12 E2 C L FA 18 0 5 003 | FALS - FABBRICATO PT BRESCIA EST PK 110+300 - Relazione di calcolo basamento generatore | |
| INOR | 12 E2 C L FA 18 0 5 004 | FALS - FABBRICATO PT BRESCIA EST PK 110+300 - Relazione di calcolo basamento generatore | |
| INOR | 12 E2 C L FA 18 0 5 005 | FALS - FABBRICATO PT BRESCIA EST PK 110+300 - Relazione di calcolo pavimentazioni stradali e di piazzale | |
| INOR | 12 E2 B Z FA 18 0 5 004 | FALS - FABBRICATO PT BRESCIA EST PK 110+300 - Relazione di calcolo smaltimento acque meteoriche ad impianto fognario | |
| INOR | 12 E2 B Z FA 18 0 5 005 | FALS - FABBRICATO PT BRESCIA EST PK 110+300 - Caratteristiche foggiatura 1 di 3 | |
| INOR | 12 E2 B Z FA 18 0 5 006 | FALS - FABBRICATO PT BRESCIA EST PK 110+300 - Caratteristiche foggiatura 2 di 3 | |
| INOR | 12 E2 B Z FA 18 0 5 007 | FALS - FABBRICATO PT BRESCIA EST PK 110+300 - Caratteristiche foggiatura 3 di 3 | |
| INOR | 12 E2 W P FA 18 0 7 001 | FALS - FABBRICATO PT BRESCIA EST PK 110+300 - Strada di Accesso al Piazzale - Pianimetria, tracciamento, profilo longitudinale, sezione tipo, topografia | |
| INOR | 12 E2 W P FA 18 0 7 002 | FALS - FABBRICATO PT BRESCIA EST PK 110+300 - Strada di Accesso al Piazzale - Sezioni trasversali | |
| INOR | 12 E2 W P FA 18 0 7 003 | FALS - FABBRICATO PT BRESCIA EST PK 110+300 - Strada di Accesso al Piazzale - Relazione descrittiva tracciamento stradale di accesso al piazzale | |



NOTE GENERALI

- LA ZINCATURA A CALDO DEI TUBOLARI DEVE ESSERE DOPPIA, OVVERO SIA SULLA SUPERFICIE ESTERNA CHE INTERNA.
- TUTTE LE SALDATURE IN OPERA SARANNO PROTETTE DA ZINCATURA A FREDDO.
- LE SALDATURE DEVONO ESSERE ESEGUITE IN ACCORDO AL D.M. DEL 09/01/1996

CARATTERISTICHE DEI MATERIALI

Per le caratteristiche dei materiali vedi elaborato:
CODICE DESCRIZIONE
INOR 111 C2 4 T FA 00 0 0 001 FALD - Fabbricati Tecnologici - Particolari costruttivi validi per tutte le tipologie di fabbricati - Tabella materiali

COMMITTENTE:

ALTA SORVEGLIANZA:

GENERAL CONTRACTOR:

Cepav due
Consorzio ENI per l'Alta Velocità

INFRASTRUTTURE FERROVIARIE STRATEGICHE DEFINITE DALLA LEGGE OBIETTIVO N. 443/01

LINEA A.V./A.C. TORINO - VENEZIA Tratta MILANO - VERONA
Lotto funzionale Brescia-Verona
PROGETTO ESECUTIVO

FA18
FABBRICATO PT BRESCIA EST - PK 110+300
Cancello d'ingresso e recinzioni - Carpenteria, armatura e particolari

GENERAL CONTRACTOR: Consorzio **Cepav due**

DIRETTORE LAVORI: _____

SCALA: **Varie**

Data: _____

| COMMESSA | LOTTO | FASE | ENTE | TIPO DOC. | OPERA/DISCIPLINA | PROGR. | REV. |
|----------|-------|------|------|-----------|------------------|--------|------|
| INOR | 12 | E | E2 | BZ | FA1805 | 002 | A |

| PROGETTAZIONE | | | | | | IL PROGETTISTA | |
|---------------|-------------|------------|----------|------------|----------|----------------|----------|
| Rev. | Descrizione | Redatto | Data | Verificato | Data | Progetto | Data |
| A | Emissione | A. Rivalta | 26/06/19 | C. Porelli | 26/06/19 | Liani | 26/06/19 |
| B | | | | | | | |
| C | | | | | | | |

INTEGRATED DESIGN srl
Ing. Carlo Porelli
Iscritto Ordine Ingegneri di Bologna
n. 1985/A
Data: 26/06/19