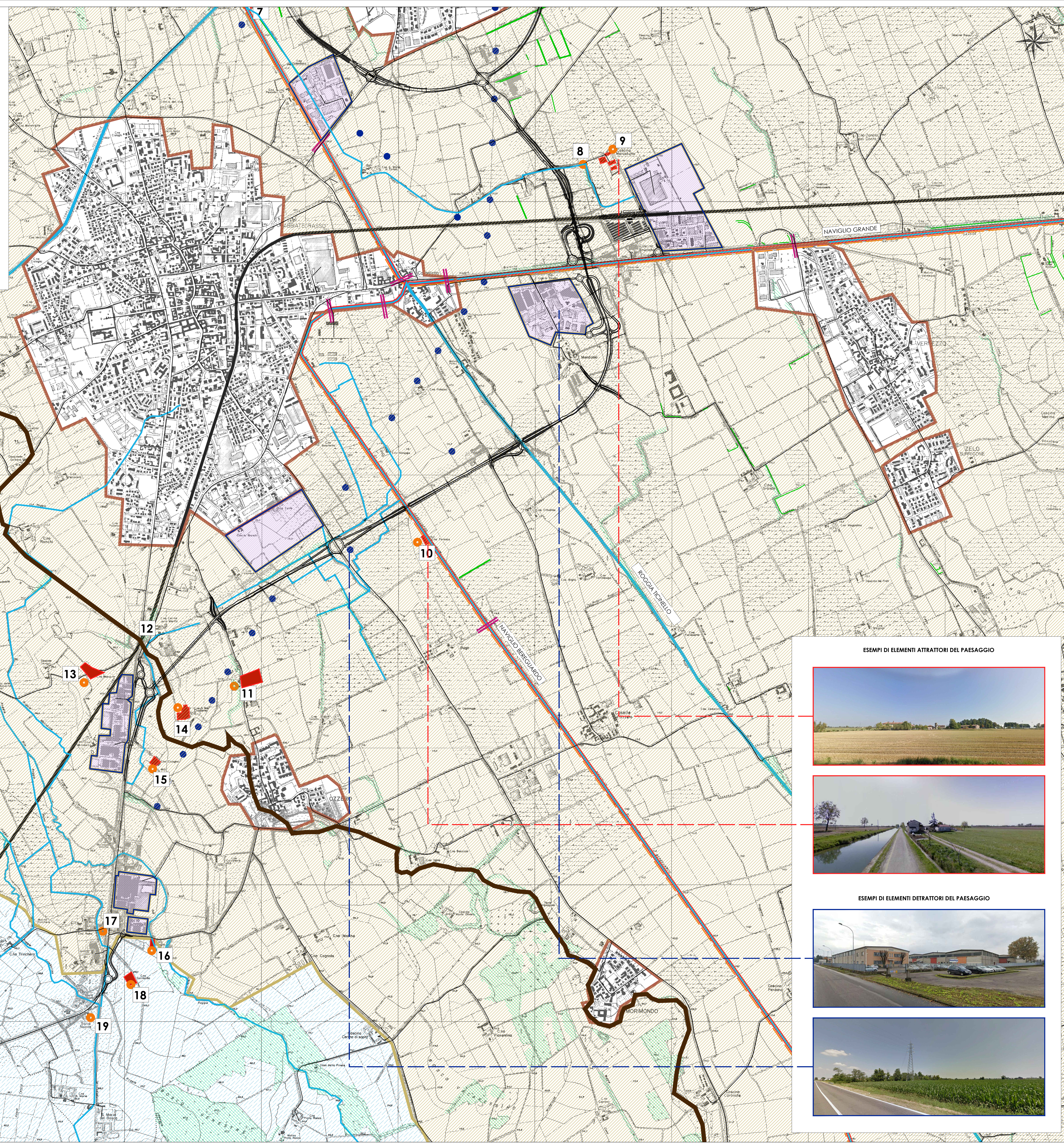
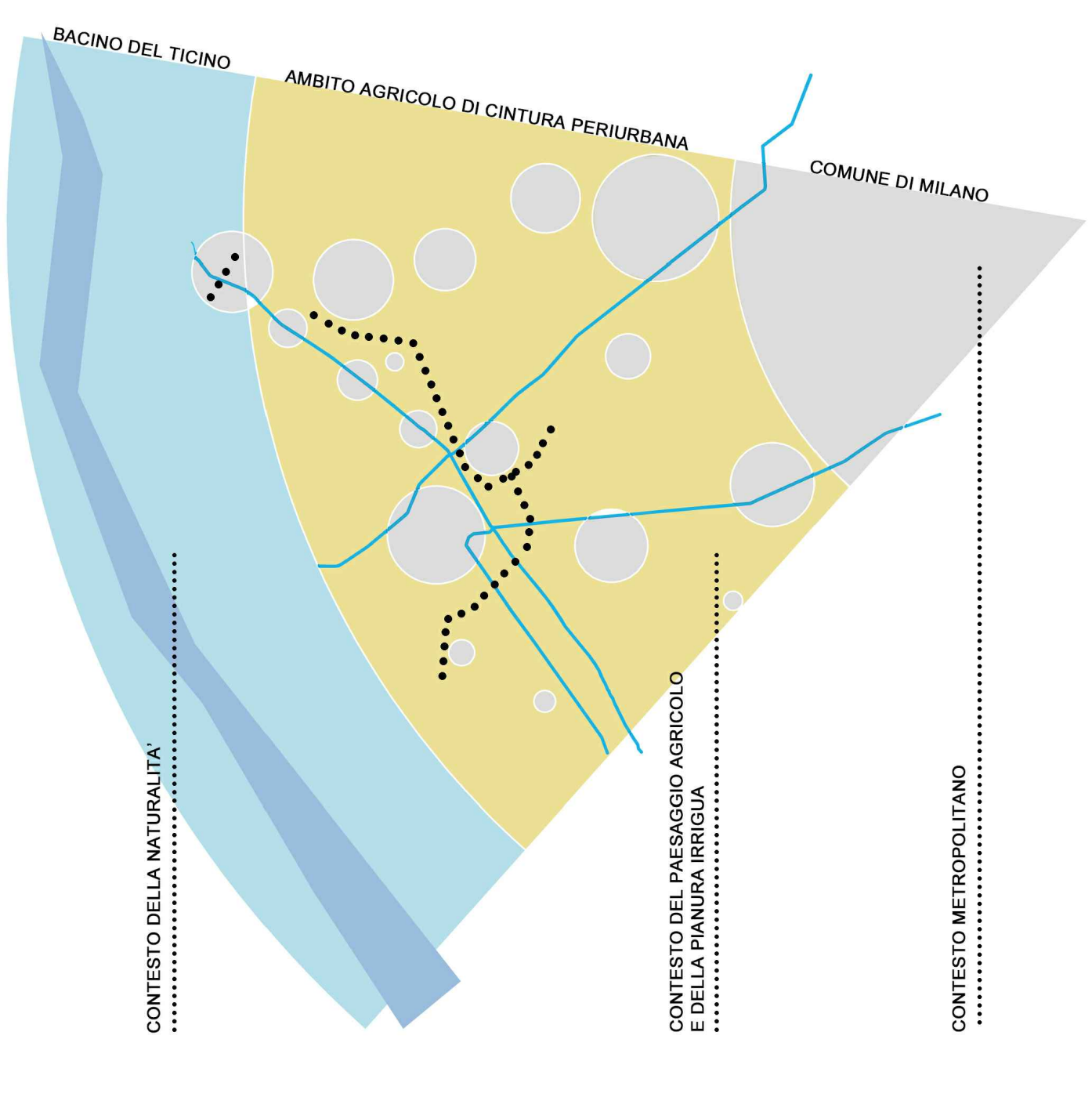
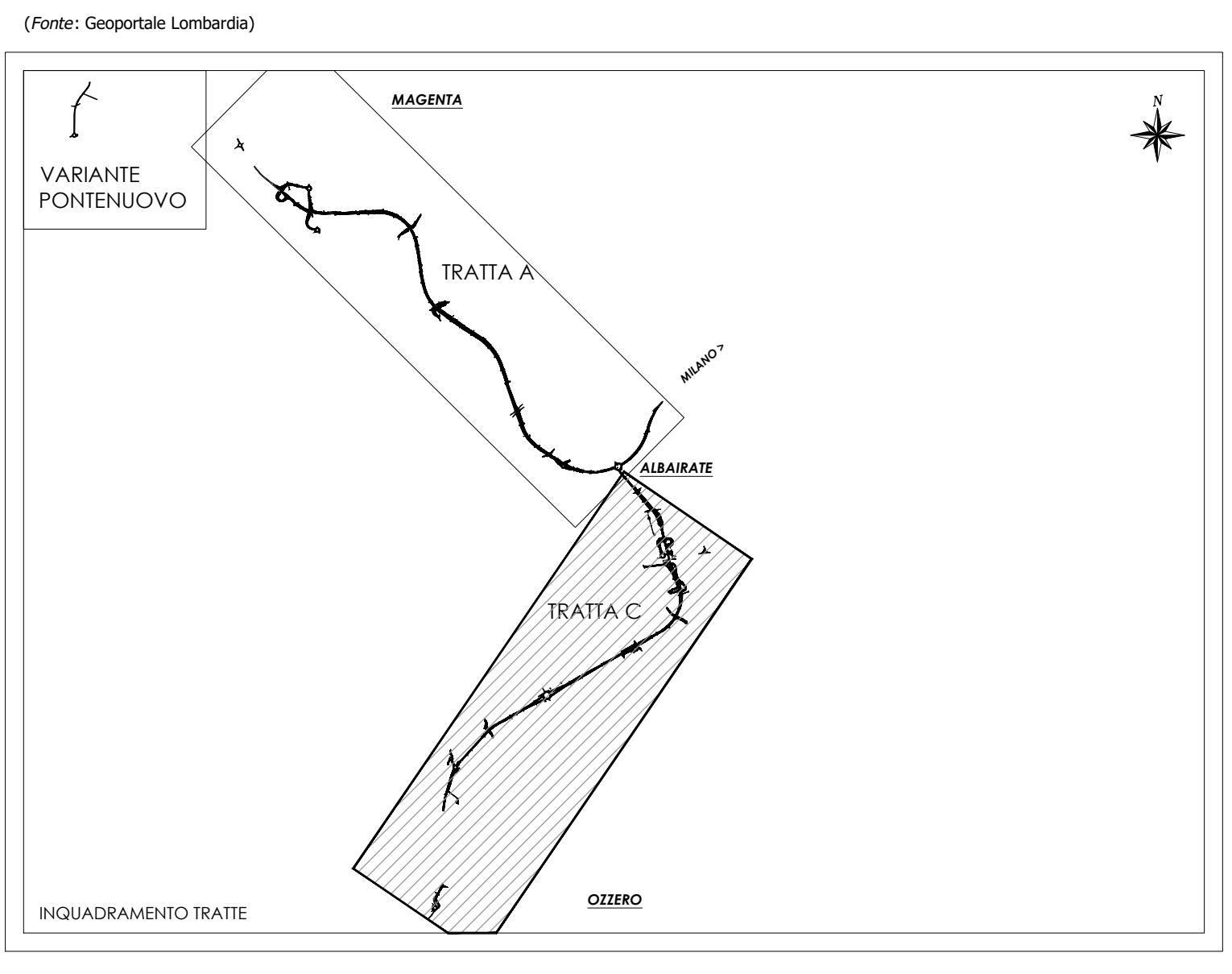


IDEOGRAMMA DEI CONTESTI NELL'AMBITO TERRITORIALE



- LEGENDA**
- Tracciato di progetto
  - Componenti del sistema idro-geomorfologico
    - Rete irrigua
    - Rogge e canali naturali minori
    - Sistema dei Navigli Lombardi
    - Orlo di terrazzo (Fonte: PTRR Navigli Lombardi)
    - Attraversamenti sui Navigli e canali principali
  - Componenti del sistema naturalistico-vegetazionale
    - Boschi
    - Paesaggio naturale del fiume Ticino
    - Filari strutturanti il paesaggio agricolo
  - Componenti del sistema del paesaggio agrario
    - Sistema agricolo e delle colture
    - Cascine caratteristiche del paesaggio agricolo
  - Componenti del sistema insediativo-infrastrutturale
    - Nuclii insediativi compatti
    - Ambiti insediativi industriali
    - Ferrovia e spazi di servizio
    - Viabilità principale
    - Percorso ciclabile
  - Componenti del sistema storico-culturale
    - Beni culturali (buffer di 500 mt dal tracciato)
- Elementi attrattori e detrattori del Paesaggio**
- Elementi attrattori
    - Cascine della pianura irrigua lombarda
  - Elementi detrattori
    - Aree industriali
    - Tralicci

- Cascina Calcaterra
- Villa Penlate
- Oratorio di Santa M. Assunta
- Cascina Maria Rosa
- Cascina Tangora
- Cascina Bardanella
- Cascina Due Mulini
- Capella di S. Caterina
- Cascina Marcatutto
- Cascina Fornace
- Cascina Cambiagia
- Cappelletta strada a Vigevano
- Cascina Morosina
- Cascina S. Maria Elisabetta
- Cascina Cicogna
- Mulino Maglio
- Cascina Soria Vecchia
- Cascina Gariboldi
- Cascina Soria Nuova



ESEMPI DI ELEMENTI ATRATTORI DEL PAESAGGIO



ESEMPI DI ELEMENTI DETRATTORI DEL PAESAGGIO



**anas** Direzione Progettazione e Realizzazione Lavori

Collegamento tra la S.S. 11 "Padana Superiore" a Magenta e la Tangenziale ovest di Milano  
 Variante di Abbiategrasso sulla S.S. 494 e adeguamento in sede del tratto Abbiategrasso Vigevano fino al nuovo Ponte sul Ticino  
 I Stralci Funzionali  
 Tratta A: Magenta – Albairate Tratta C: Albairate – Ozzero

**PROGETTO DEFINITIVO**

PROGETTAZIONE: ANAS - DIREZIONE PROGETTAZIONE E REALIZZAZIONE LAVORI

IL PROGETTISTA:  
 Ing. Antonio Scuderi  
 Ordine Ing. di Professione n. 41063

VISTO: IL RESPONSABILE DEL PROCEDIMENTO:  
 Ing. Giuseppe Danilo Magari

PROTOCOLLO DATA

**AMBIENTE-PAESAGGIO-TERRITORIO**  
**RELAZIONE PAESAGGISTICA**  
 Carta del contesto e della struttura del paesaggio 2/2

CODICE PROGETTO	UN. PROJ.	ANNO	NOME FILE	REVISIONE	SCALA:
DPM10608	D	21	T00A00AMBC07_A		1:10000
DPM10609	D	21	CODICE ELAB. T00I1A00AMBC07	A	

REV.	DESCRIZIONE	DATA	REDDATTO	VERIFICATO	APPROVATO
C					
B					
A	EMISSIONE "Emissione o seguito note MC n.0018436-P del 18/09/2020"	APRILE 2021	M. MONACO		