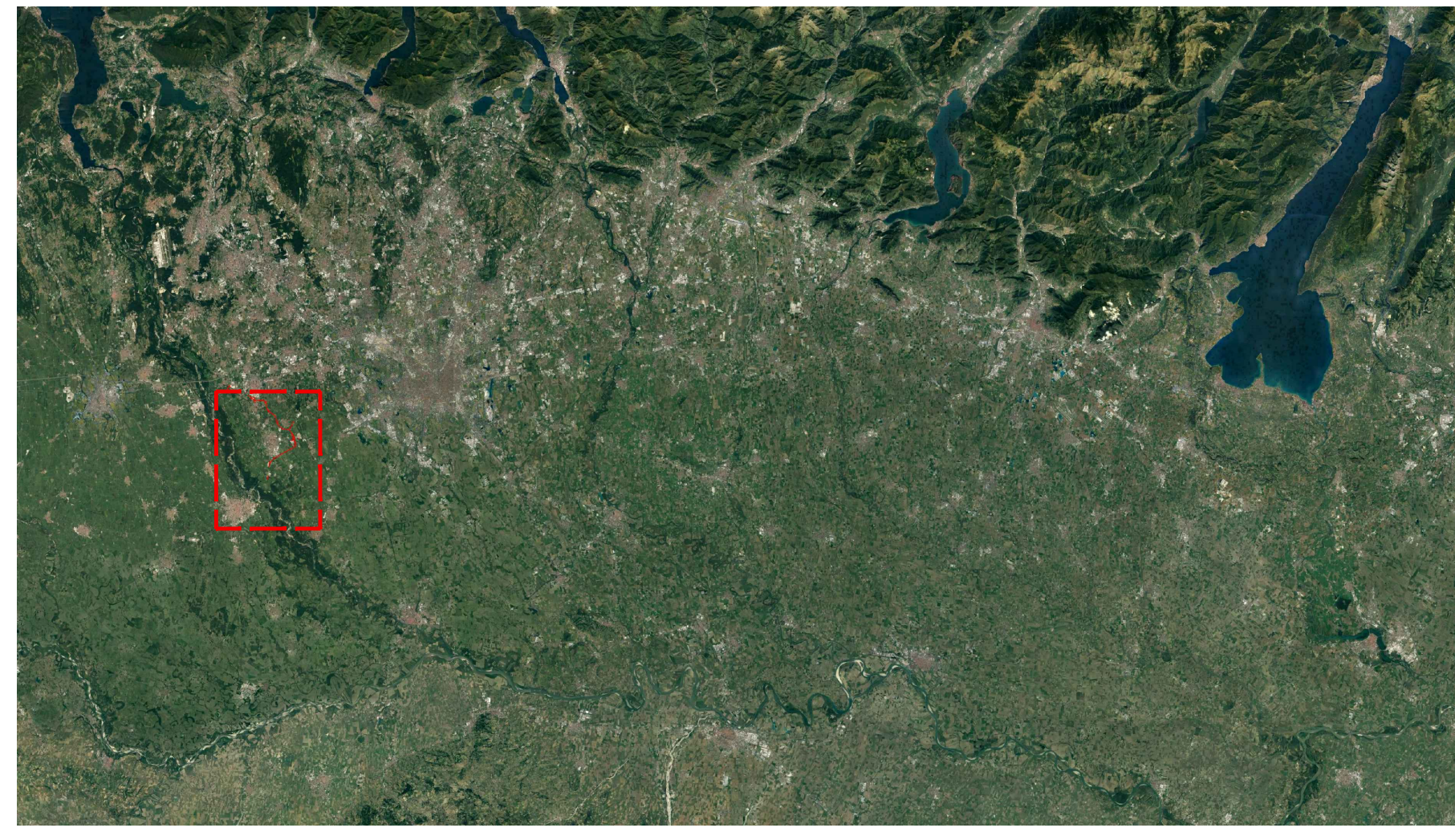
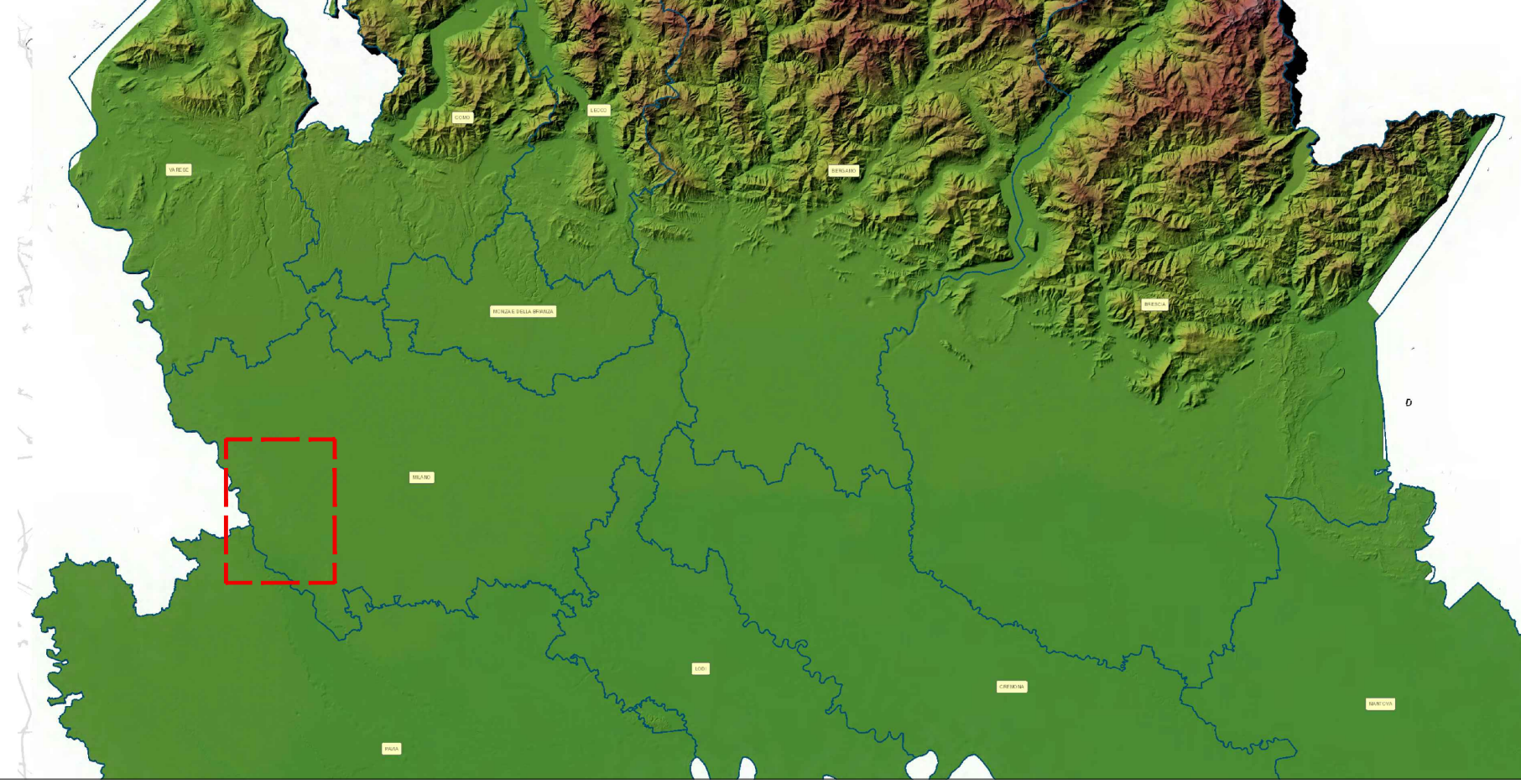


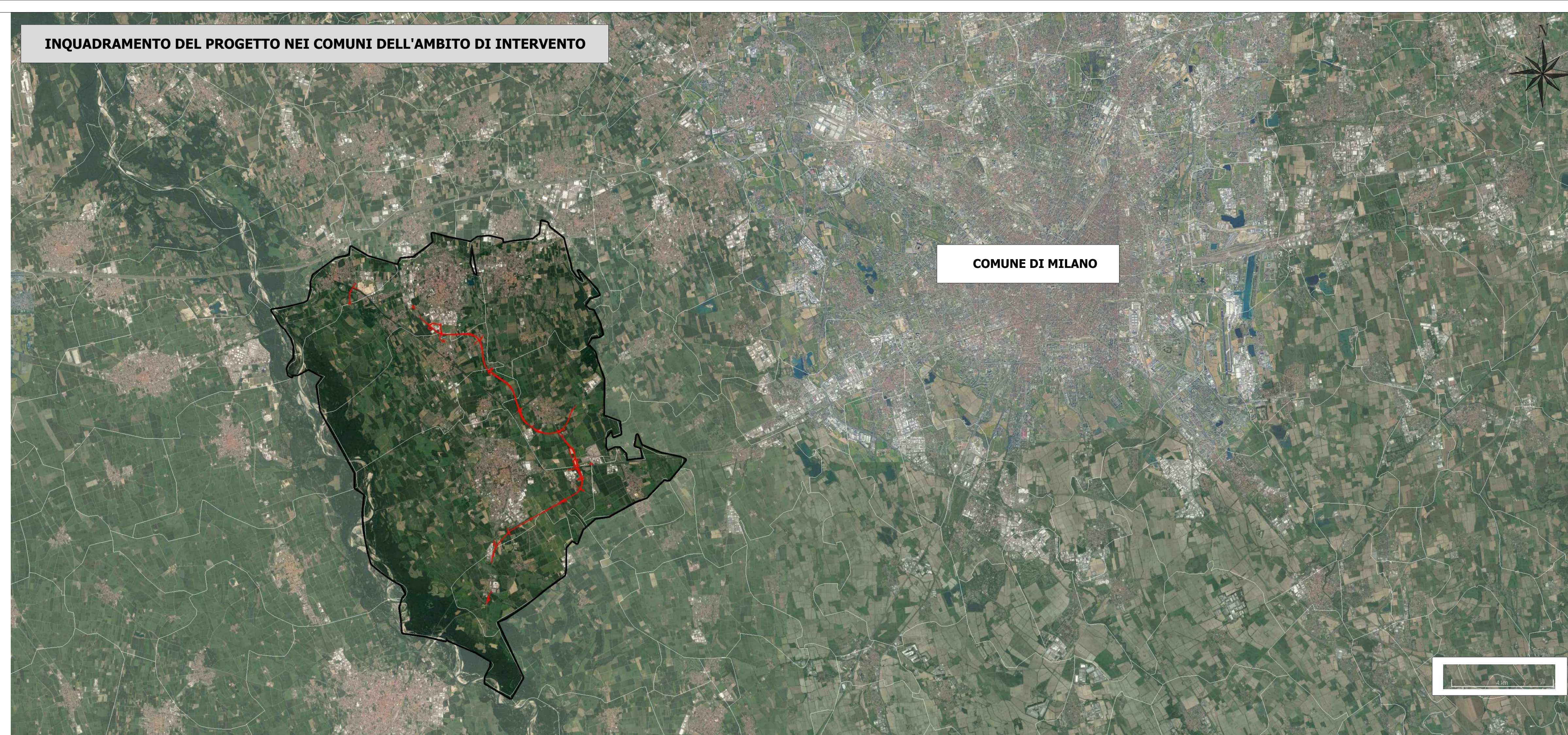
LOCALIZZAZIONE INTERVENTO SU ORTOFOTO NELL'AMBITO D'AREA VASTA



LOCALIZZAZIONE INTERVENTO SU DTM REGIONE LOMBARDIA



INQUADRAMENTO DEL PROGETTO NEI COMUNI DELL'AMBITO DI INTERVENTO



CONTESTO DI INTERVENTO SU FOTO AEREA 3D



LEGENDA

- Tracciato di progetto
- Confine di contesto

anas Direzione Progettazione e Realizzazione Lavori

Collegamento tra la S.S. 11 "Padana Superiore" a Magenta e la Tangenziale ovest di Milano
 Variante di Abbiategrasso sulla S.S. 494 e adeguamento in sede del tratto Abbiategrasso Vigevano fino al nuovo Ponte sul Ticino
 I Stralcio Funzionale
 Tratto A: Magenta – Albairate Tratto C: Albairate – Ozzero

PROGETTO DEFINITIVO

PROGETTAZIONE: ANAS - DIREZIONE PROGETTAZIONE E REALIZZAZIONE LAVORI

IL PROGETTISTA:
 Ing. Antonio Scaramandi
 Ordine Ing. di Professione n. 41063

VISTO IL RESPONSABILE DEL PROCEDIMENTO:
 Ing. Giuseppe Danilo Magyer

PROTOCOLLO	DATA

AMBIENTE-PAESAGGIO-TERRITORIO
RELAZIONE PAESAGGISTICA
 Carta della morfologia del paesaggio

CODICE PROGETTO	IV. FASE	ANNO	NOME FILE	REVISIONE	SCALA:
DPM10608	D	21	TO0A00AMBCT08_A		
DPM10609	D	21	CODICE ELAB. TO01A00AMBCT08	A	VARIE

REV.	DESCRIZIONE	DATA	REDATTO	VERIFICATO	APPROVATO
C					
B					
A	EMISSIONE "Emissione a seguito nota MIC n.0018436-P del 18/09/2020"	APRILE 2021	M. MONACO		