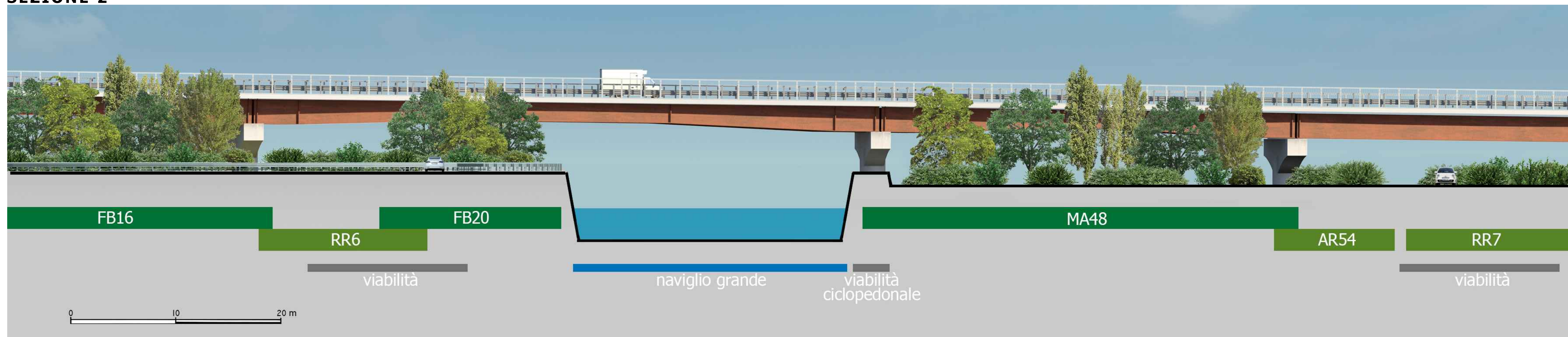


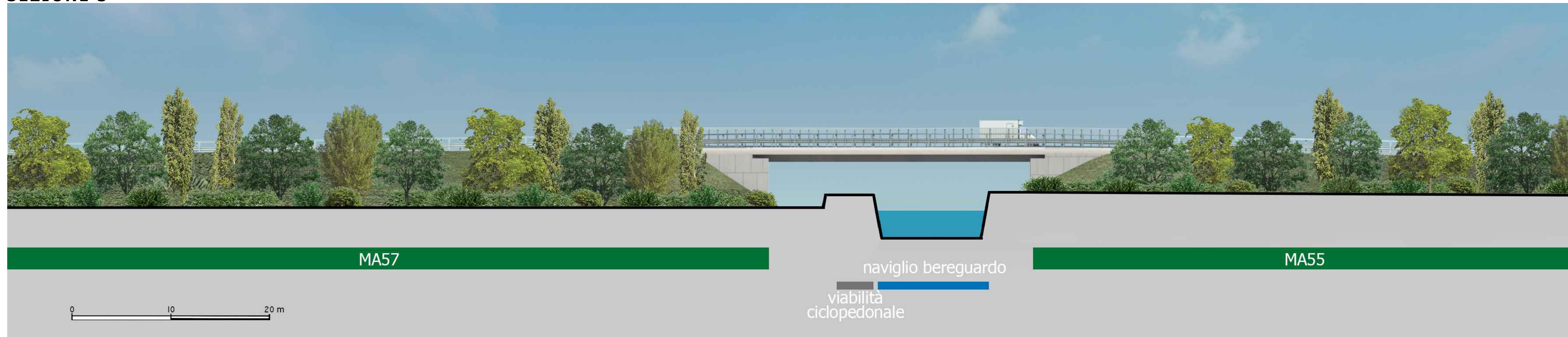
**SEZIONE 1**



**SEZIONE 2**



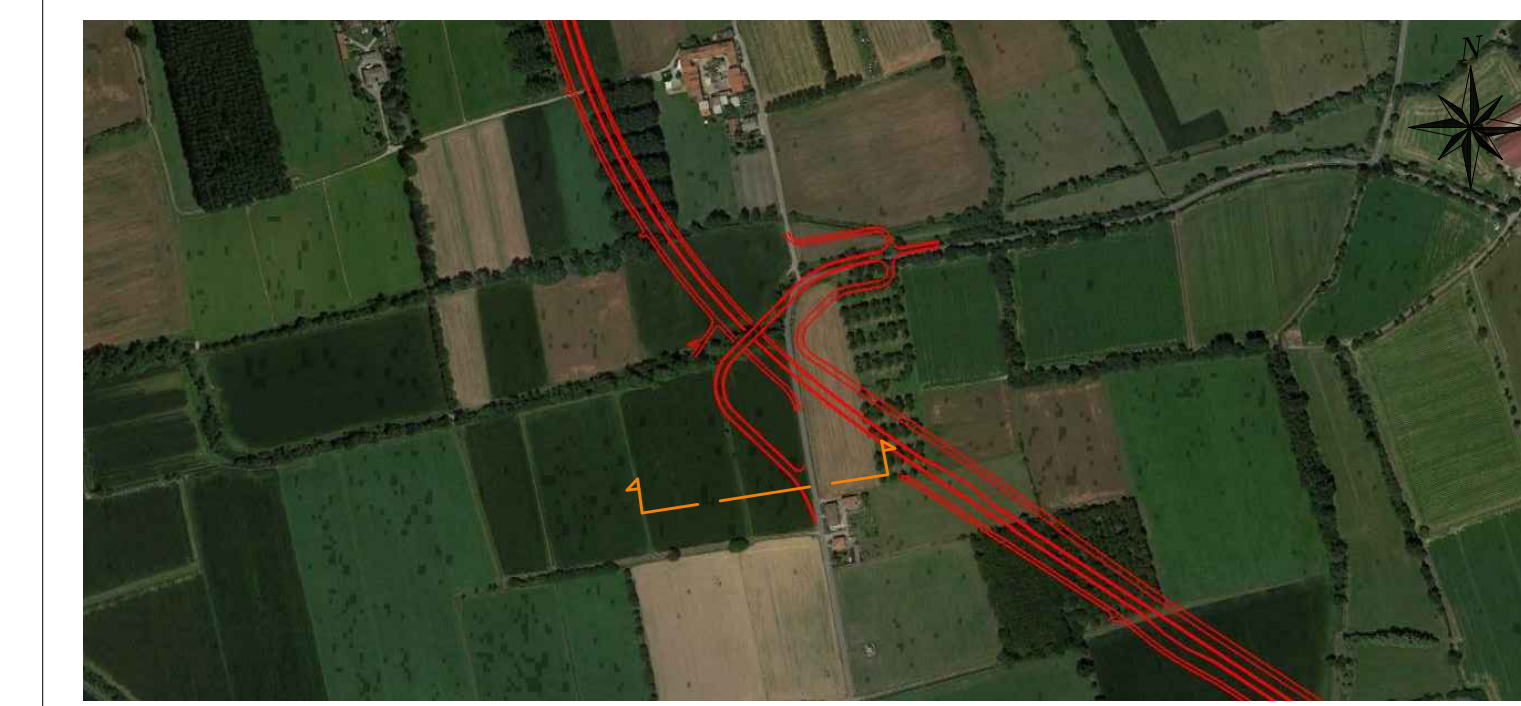
**SEZIONE 3**



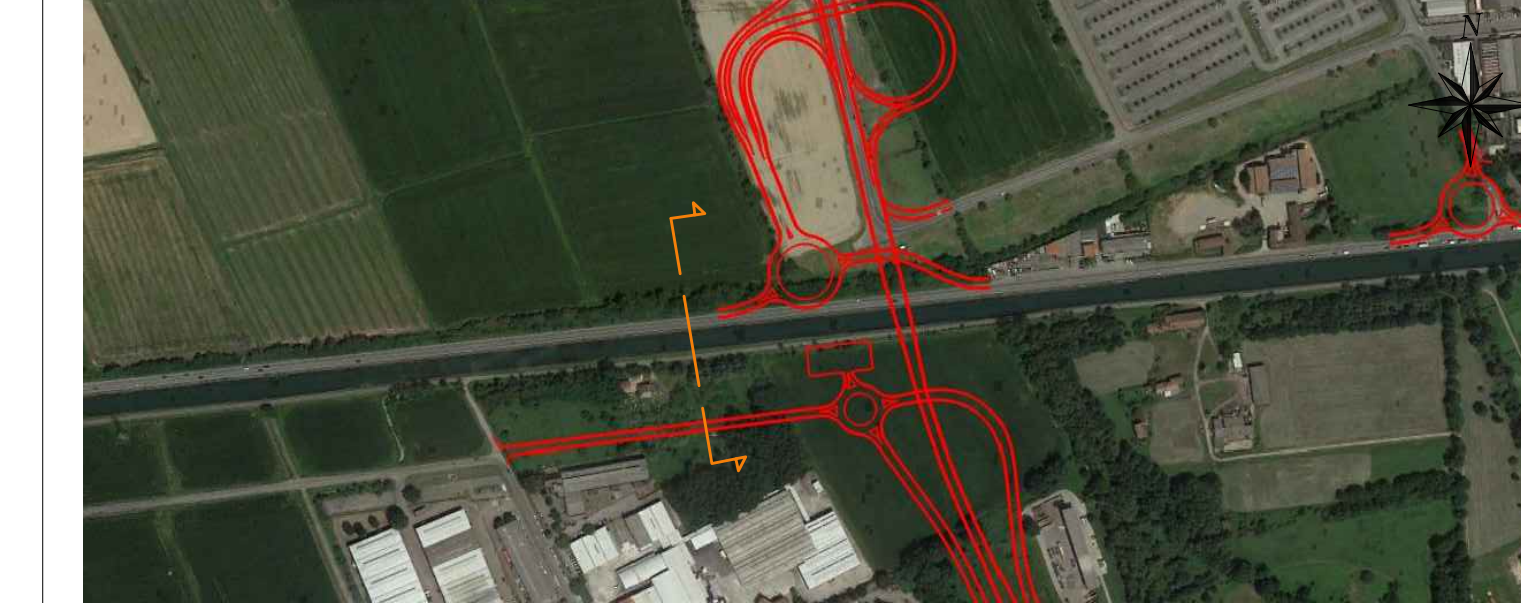
**SEZIONE 4**



**SEZIONE 1 - CAVALCAVIA CA06 TRATTA A**



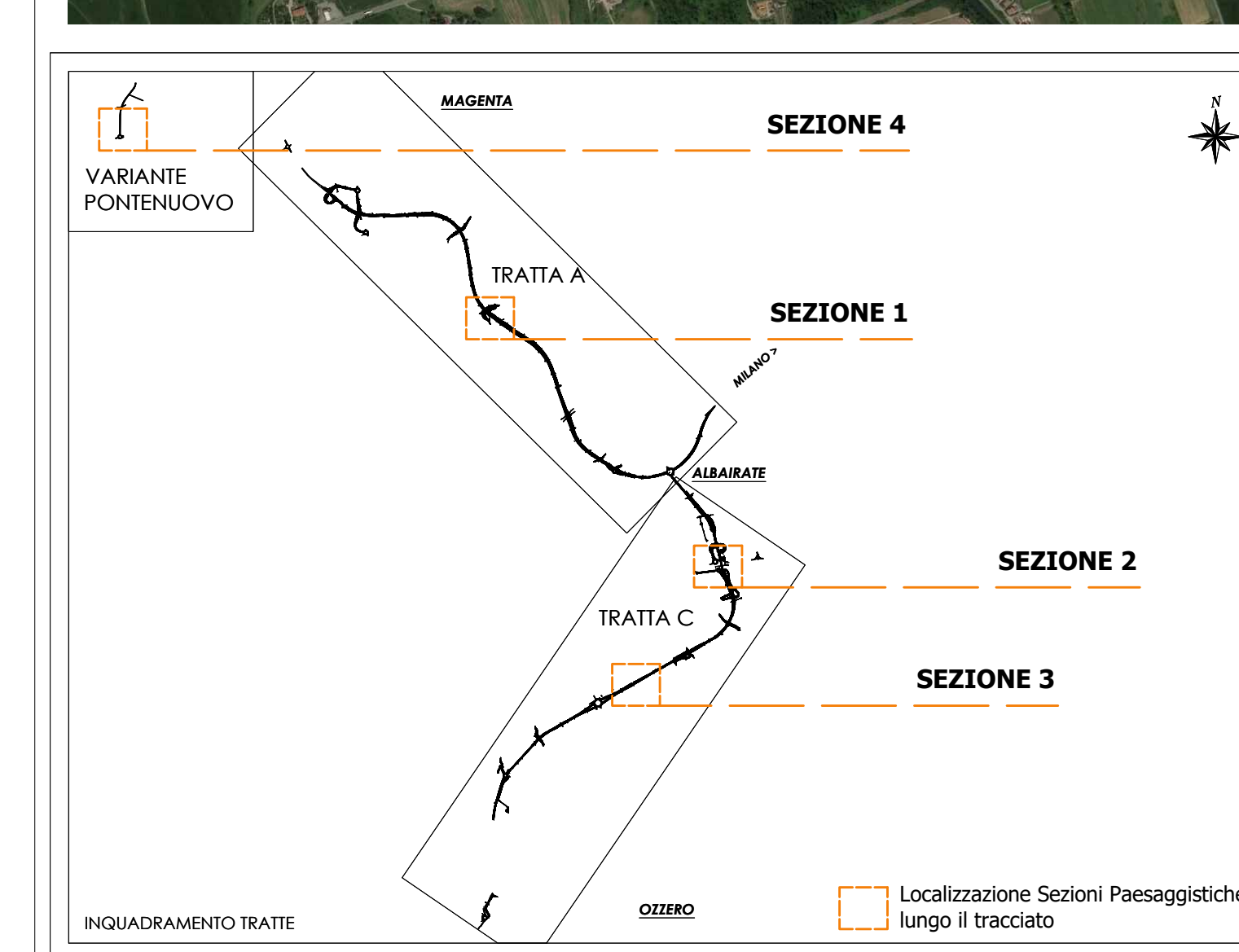
**SEZIONE 2 - ATTRAVERSAMENTO NAVIGLIO GRANDE, TRATTA C**



**SEZIONE 3 - ATTRAVERSAMENTO NAVIGLIO BEREGUARDO, TRATTA C**



**SEZIONE 4 - VARIANTE PONTENUOVO**



**anas** Direzione Progettazione e Realizzazione Lavori

Collegamento tra la S.S. 11 "Padana Superiore" a Magenta e la Tangenziale ovest di Milano  
 Variante di Abbiategrasso sulla S.S. 494 e adeguamento in sede del tratto Abbiategrasso Vigevano fino al nuovo Ponte sul Ticino  
 I Stralcio Funzionale  
 Tratta A: Magenta - Albairate Tratta C: Albairate - Ozzero

PROGETTO DEFINITIVO

PROGETTAZIONE: ANAS - DIREZIONE PROGETTAZIONE E REALIZZAZIONE LAVORI

IL PROGETTISTA:  
 Ing. Antonio Scuderi  
 Ordine Ing. di Fossano n. 41063

VISTO: IL RESPONSABILE DEL PROCEDIMENTO:  
 Ing. Giuseppe Carlo Maggi

PROTOCOLLO DATA

AMBIENTE-PAESAGGIO-TERRITORIO  
 RELAZIONE PAESAGGISTICA  
 Sezioni paesaggistiche

CODICE PROGETTO	IN PRODOTTO	ANNO	NOME FILE	REVISIONE	SCALA:
DPM10608	D	21	T00A00AMBS201_A		
DPM10609	D	21	T001A00AMB201	A	VARIE
C					
B					
A	EMISSIONE	18/09/2020	Emisione o seguito nota MC n.0018436-P del 18/09/2020	APRILE 2021	M. MONACO
REV.	DESCRIZIONE	DATA	REDDATO	VERIFICATO	APPROVATO