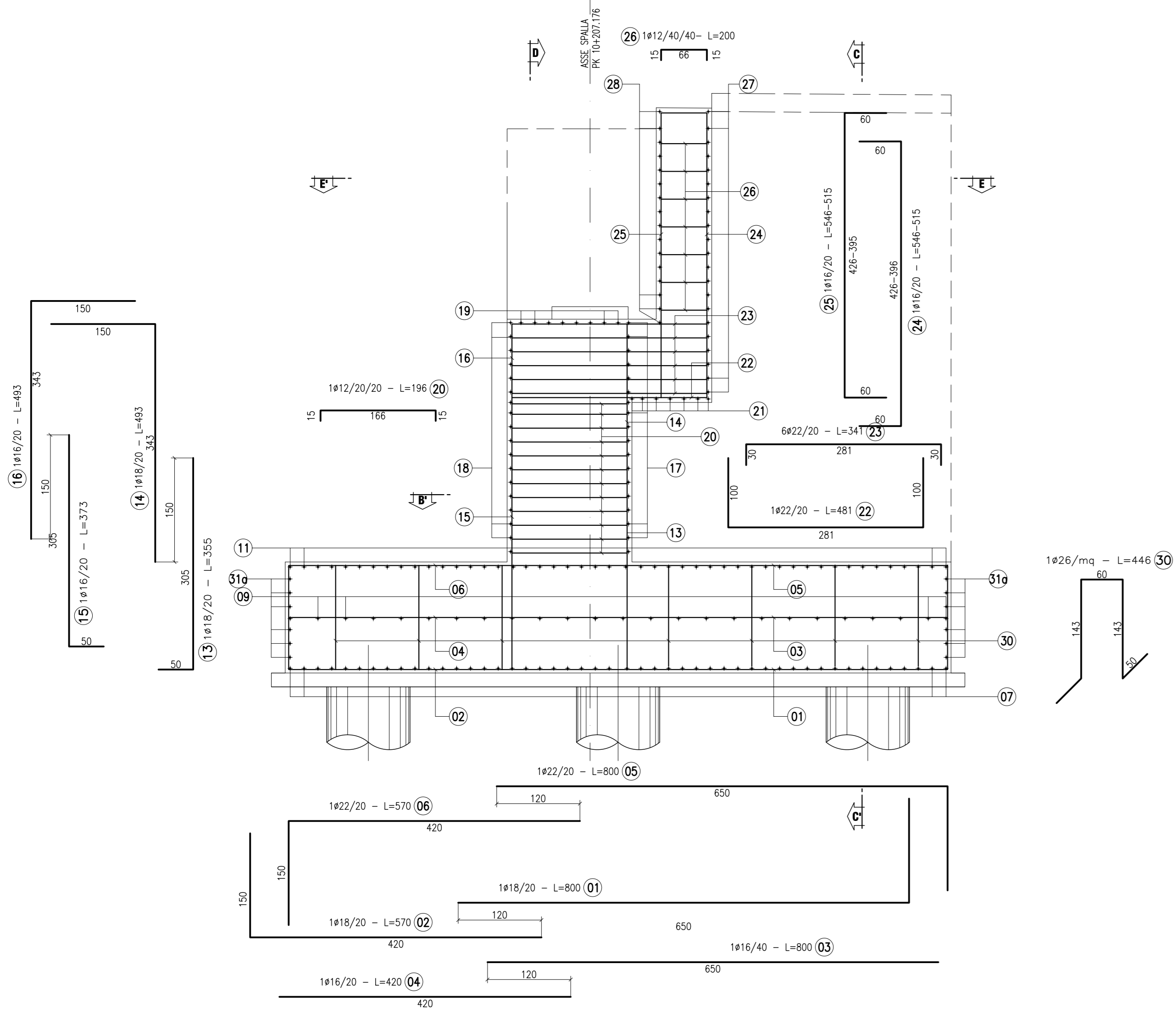
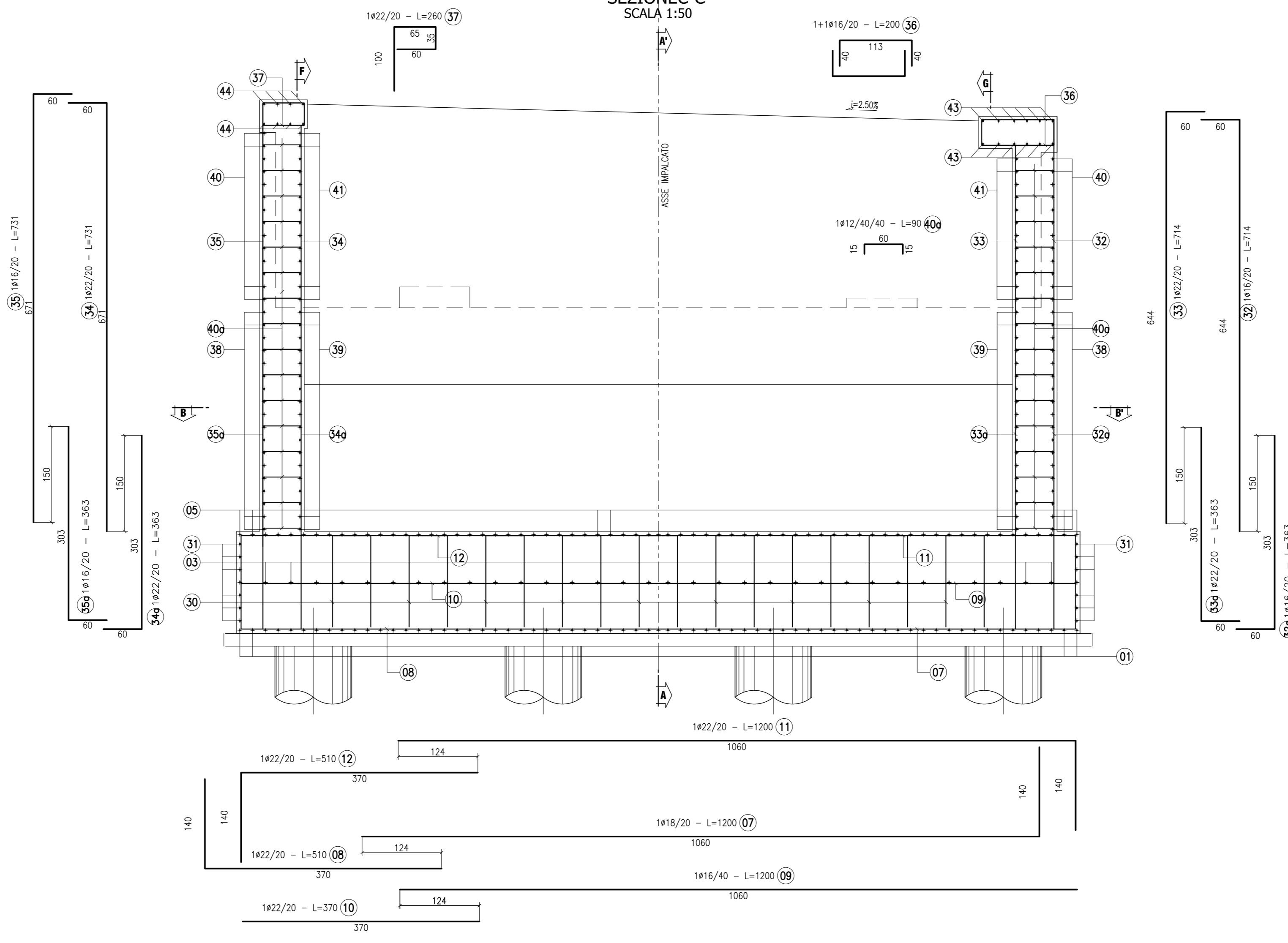


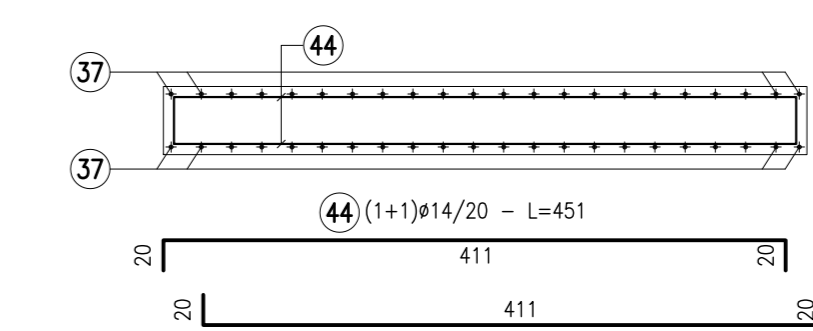
ARMATURA SPALLA SpB (Carreggiata Sx)  
SEZIONE A-A'  
SCALA 1:50



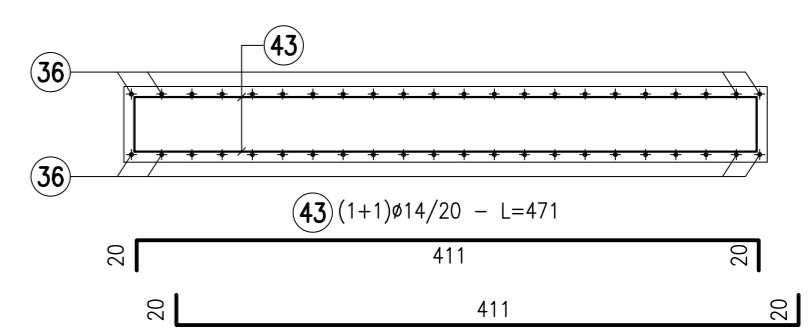
ARMATURA SPALLA SpB (Carreggiata Sx)  
SEZIONE C-C'  
SCALA 1:50



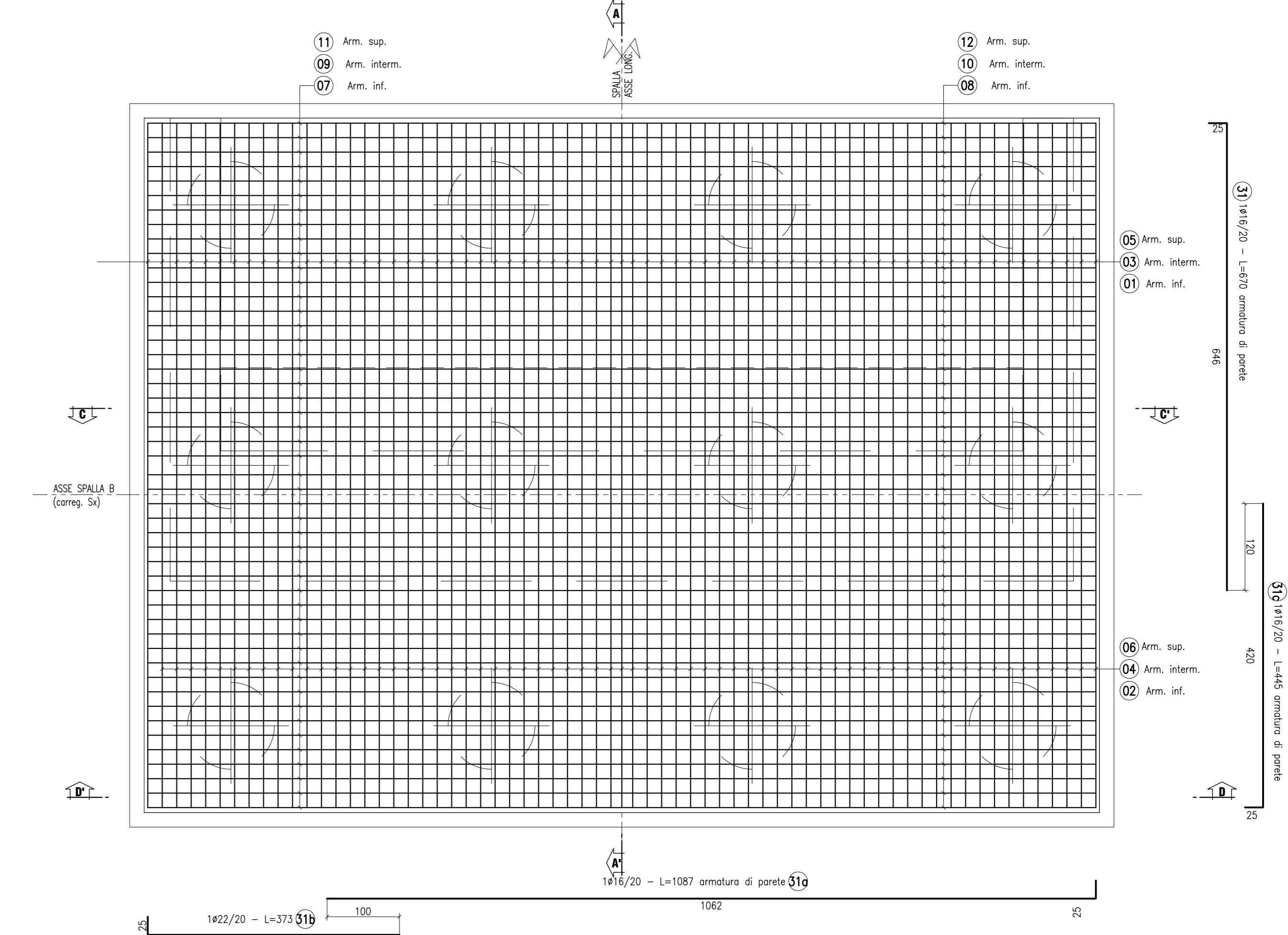
SEZIONE F-F'



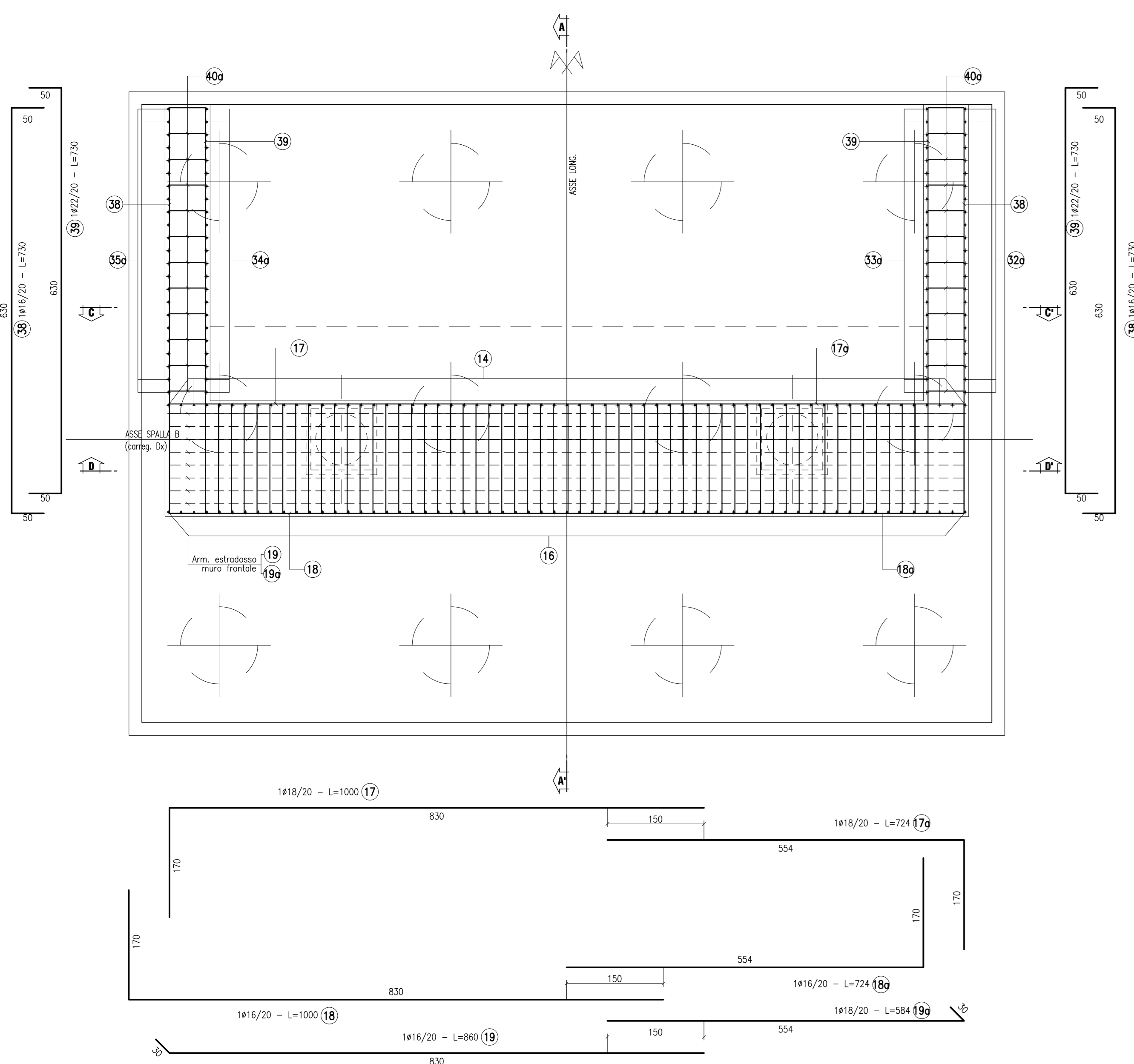
SEZIONE G-G'



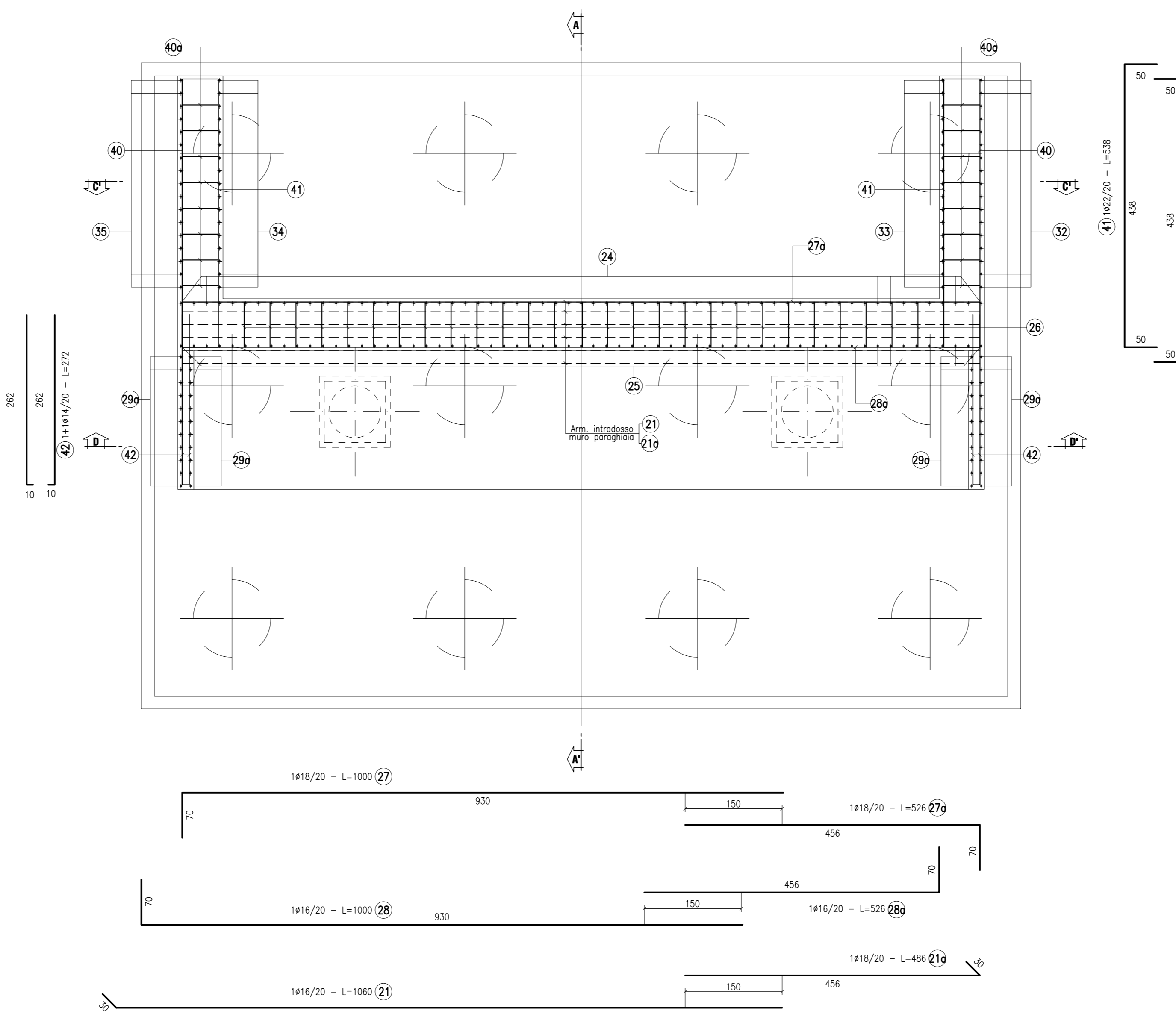
ARMATURA SPALLA SpB (Carreggiata Sx)  
PIANTA FONDAZIONE  
SCALA 1:50



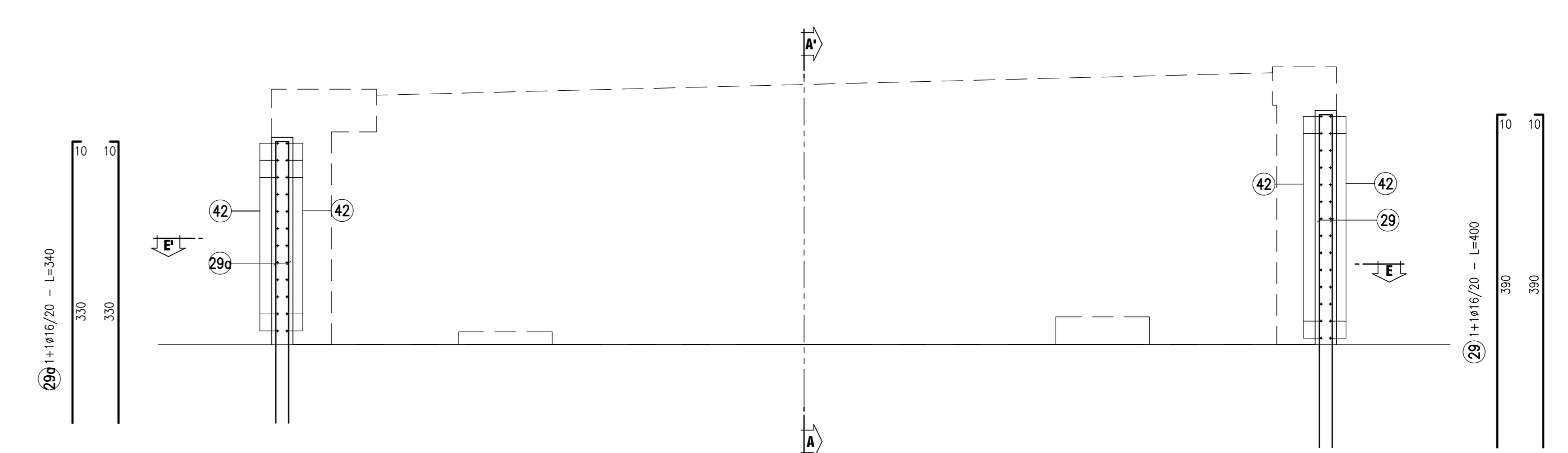
ARMATURA SPALLA SpB (Carreggiata Sx)  
SEZIONE B-B'  
SCALA 1:50



ARMATURA SPALLA SpB (Carreggiata Sx)  
SEZIONE E-E'  
SCALA 1:50



CARPENTERIA SPALLA "SpA"  
SEZIONE D-D'  
SCALA 1:50



CONGLOMERATO CEMENTIZIO ORDINARIO				
Elemento Strutturale	Copri ferro minimo (cm)	Classi di resistenza (MPa)	Classi di esposizione	Classi di consistenza
CLS DI PULIZIA E LIVELLAMENTO	-	C12/15	-	-
PAI	5.0	C32/40	XA1	S3 - S4
ZATTERE DI PILE E SPALLE	3.5	C32/40	XA2	S3 - S4
ELEVAZIONE SPALLE	3.5	C28/35	XF2	S3 - S4
ELEVAZIONE PILE E PULVINI	3.5	C28/35	XF2	S3 - S4
BAGGIOLI	3.0	C35/45	XF2	S4
SOLETTA E TRAVERSI IMPALCATO	3.0	C32/40	XC4	S4
CORDOLI E MARCIAPIEDI	3.0	C32/40	XF2	S4
PREDALLES	3.0	C32/40	XC4	S4
VELETTE	3.0	C32/40	XF4	S4

CONGLOMERATO CEMENTIZIO PER TRAVI PREFABBRICATE IN C.A.P.					
Trave C.A.P.	Copri ferro minimo (cm)	Classi di resistenza (MPa)	R <sub>yk</sub> (MPa)	Classi di esposizione	Classi di consistenza
TRAVE C.A.P.	3.0	C45/55	45.0	XD3	S4

ARMATURE PER C.A.	
ACCIAIO AD ADERENZA MIGLIORATA CONTROLLATO IN STABILIMENTO AVENTE LE SEGUENTI CARATTERISTICHE:	
- B450C	
- f <sub>y</sub> /f <sub>yk</sub> ≤ 1.35	
- (f <sub>t</sub> /f <sub>yk</sub> ) medio ≥ 1.15	
f <sub>y</sub> = Singolo valore tensione di snervamento	
f <sub>yk</sub> = Valore caratteristico di riferimento	
f <sub>t</sub> = Singolo valore tensione di rottura	

ACCIAIO ARMONICO PER C.A.P.	
ACCIAIO TREFOLI DI PRECOMPRESSIONE 6/10 <sup>3</sup> STANDARD:	
- f <sub>ak</sub> = 1860 MPa (Tensione caratteristica di rottura)	
- f <sub>yk</sub> = 1670 MPa (Tensione caratteristica all'1% di deform. tot.)	
- A <sub>p</sub> = 139 mm <sup>2</sup> (Area sezione nominale trefolo)	

**ANAS S.p.A.**  
DIREZIONE CENTRALE PROGRAMMAZIONE PROGETTAZIONE

PA 12/09  
CORRIDOIO PLURIMODALE TIRRENICO - NORD EUROPA  
ITINERARIO AGRIGENTO - CALTANISSETTA - A19  
S.S. N° 640 "DI PORTO EMPEDOCLE"  
AMMODERNAMENTO E ADEGUAMENTO ALLA CAT. B DEL D.M. 5.11.2001  
Dal km 44+000 allo svincolo con l'A19

**PROGETTO ESECUTIVO**

Contratte Generale:

**Empedocle**

OPERE D'ARTE MAGGIORI  
VIADOTTI  
Viadotto Favarella  
Armatura Spalla SB carreggiata Sx

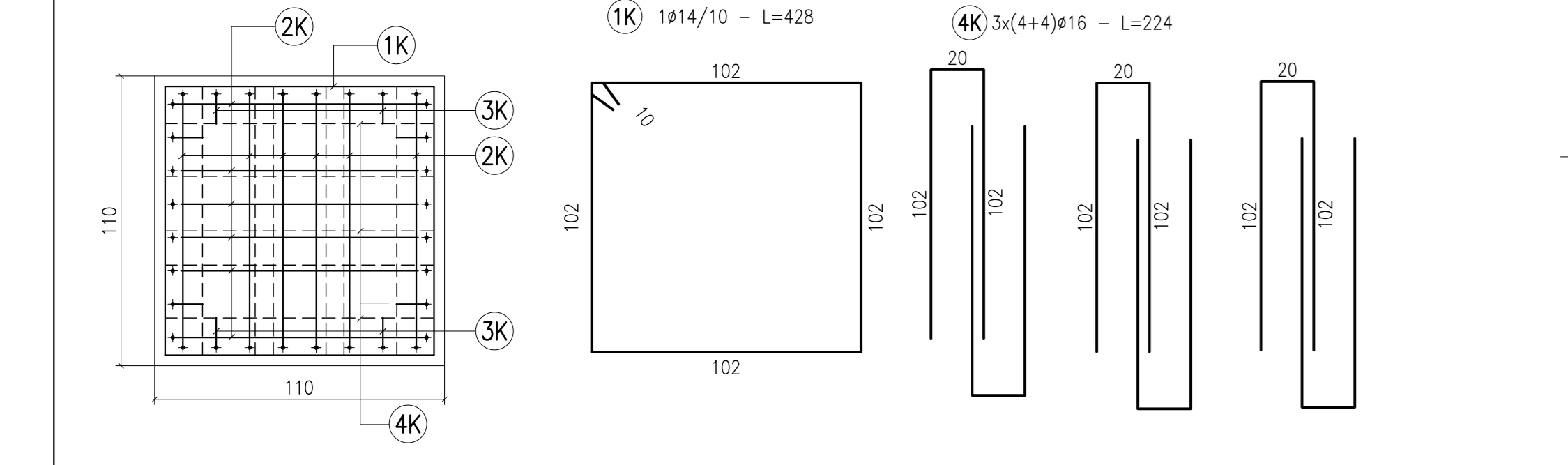
Codice Unico Progetto (CUP): F91B09000070001  
Codice Elaborato: PA12\_09 - E 1 4 5 V I 2 0 2 V I 0 2 B B B 0 4 3 B  
Scale: 1:50-1:20

REV.	DATA	DESCRIZIONE	REDATTO	VERIFICATO	APPROVATO	AUTORIZZATO
A	Aprile 2011	Revisione a seguito di incontri con il Committente	T. FASOLO	F. NIRELLI	M. LITI	P. PACINI
B	Aprile 2011	EMMISSIONE	T. FASOLO	F. NIRELLI	M. LITI	P. PACINI

Responsabile del procedimento: Ing. MAURIZIO ARAMINI

Il Progettista: **ING. GIULIO LUCA VENTURA**  
Il Consulente Specialista: **DTI ITALIA S.p.A.**  
Il Geologo: **DR. G. D'ANGELO**  
Il Coordinatore per la sicurezza in fase di progetto: **DR. M. NERESORO**  
Il Direttore dei lavori: **DR. P. PACINI**

PIANTA ARMATURA BAGGIOLO  
SCALA 1:20



SEZIONE 1-1

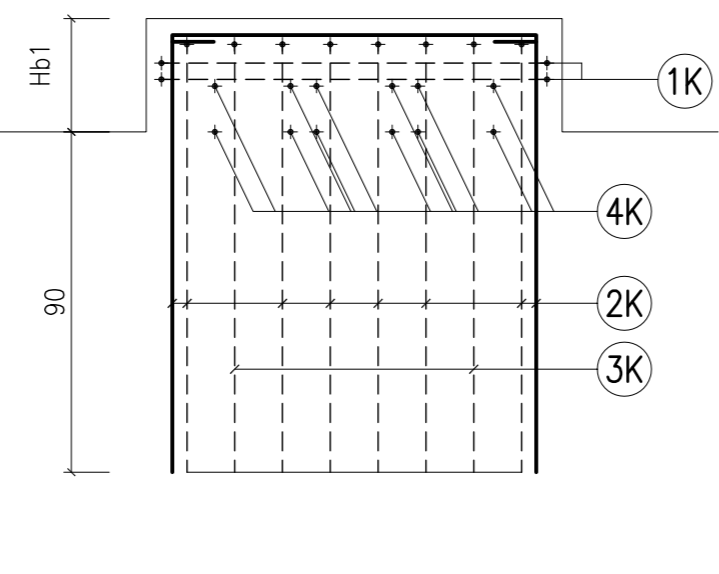


TABELLA BAGGIOLI  
SPALLA B Hb1=15-33 cm

