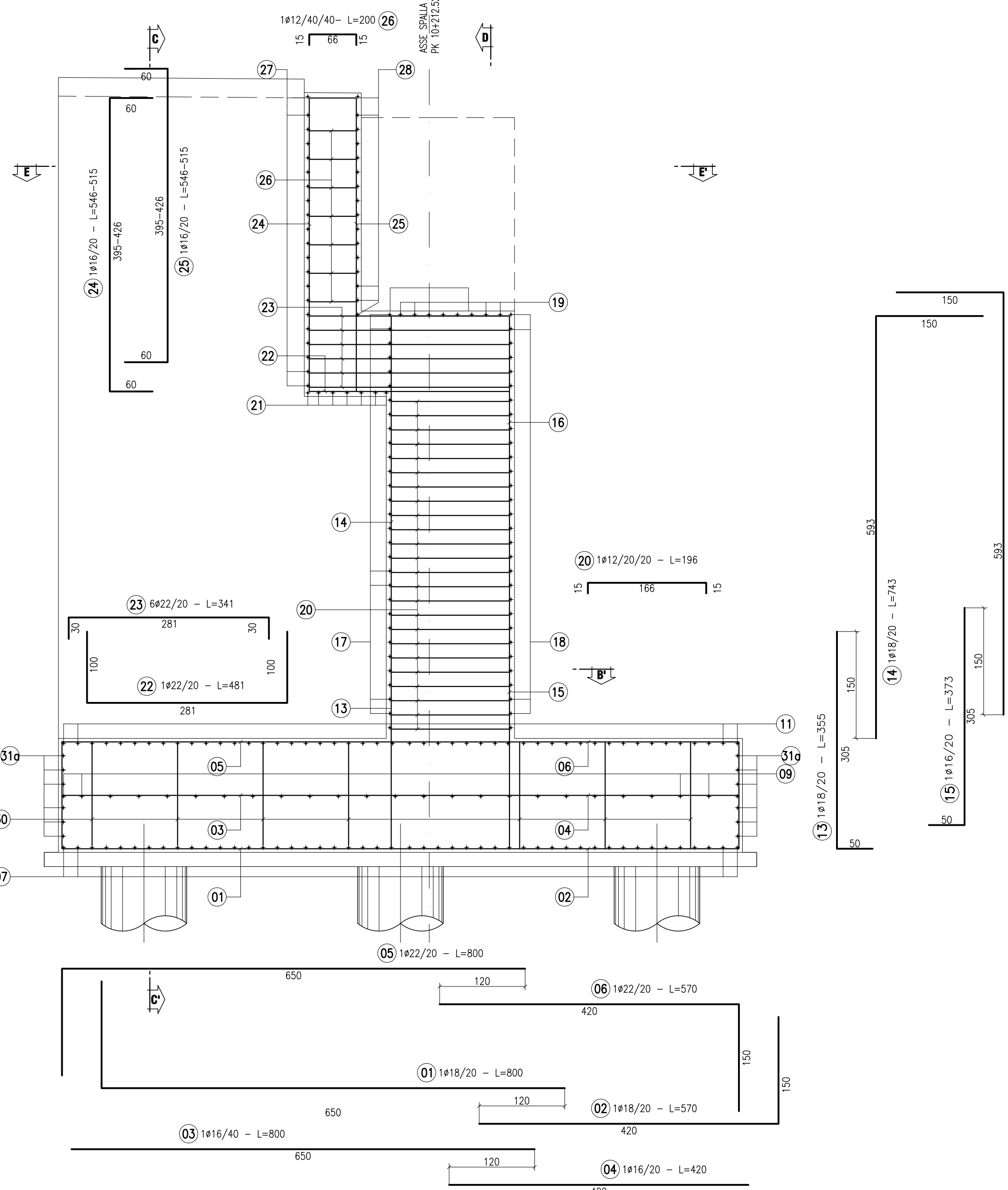
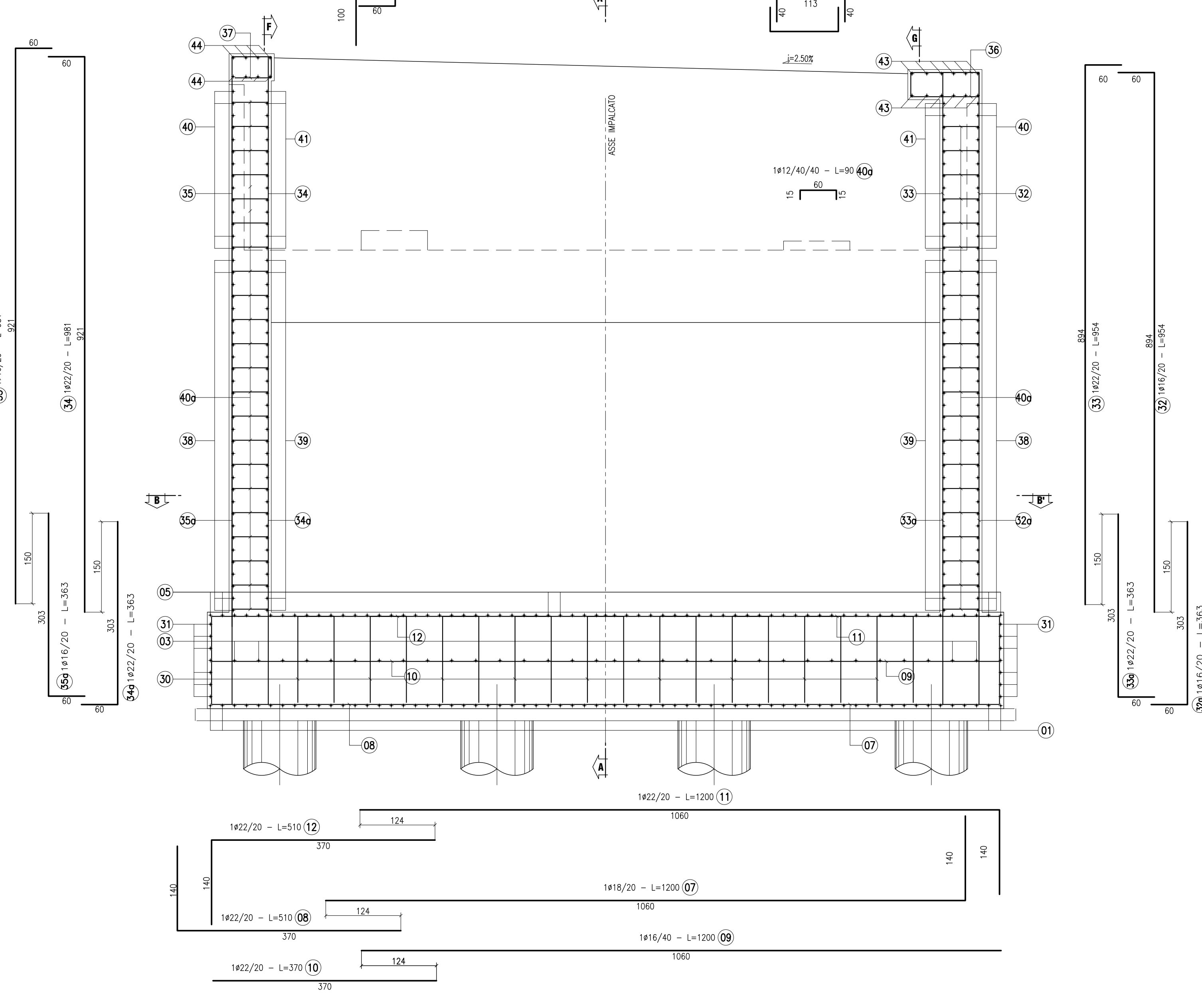


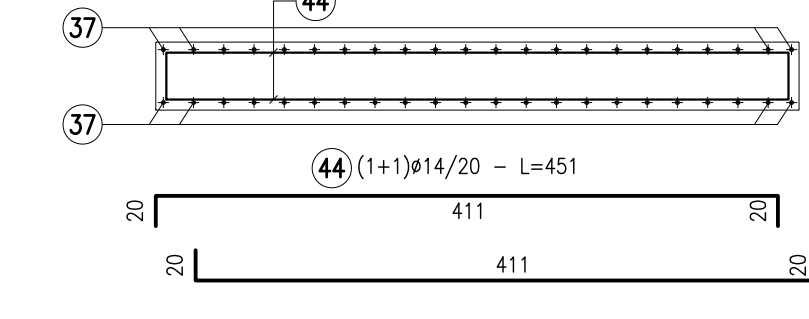
ARMATURA SPALLA SpA (Carreggiata Dx)
SEZIONE A-A
SCALA 1:50



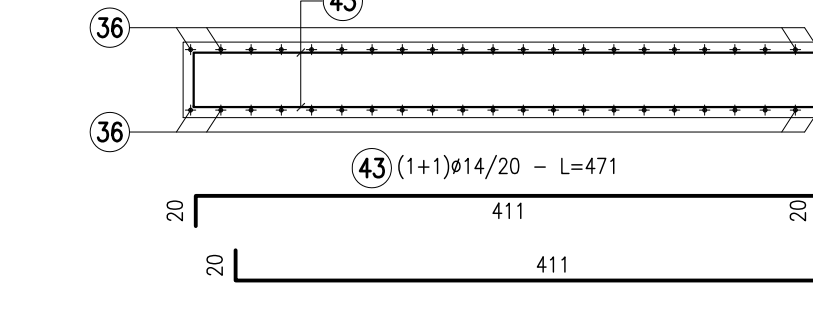
ARMATURA SPALLA SpA (Carreggiata Dx)
SEZIONE C-C
SCALA 1:50



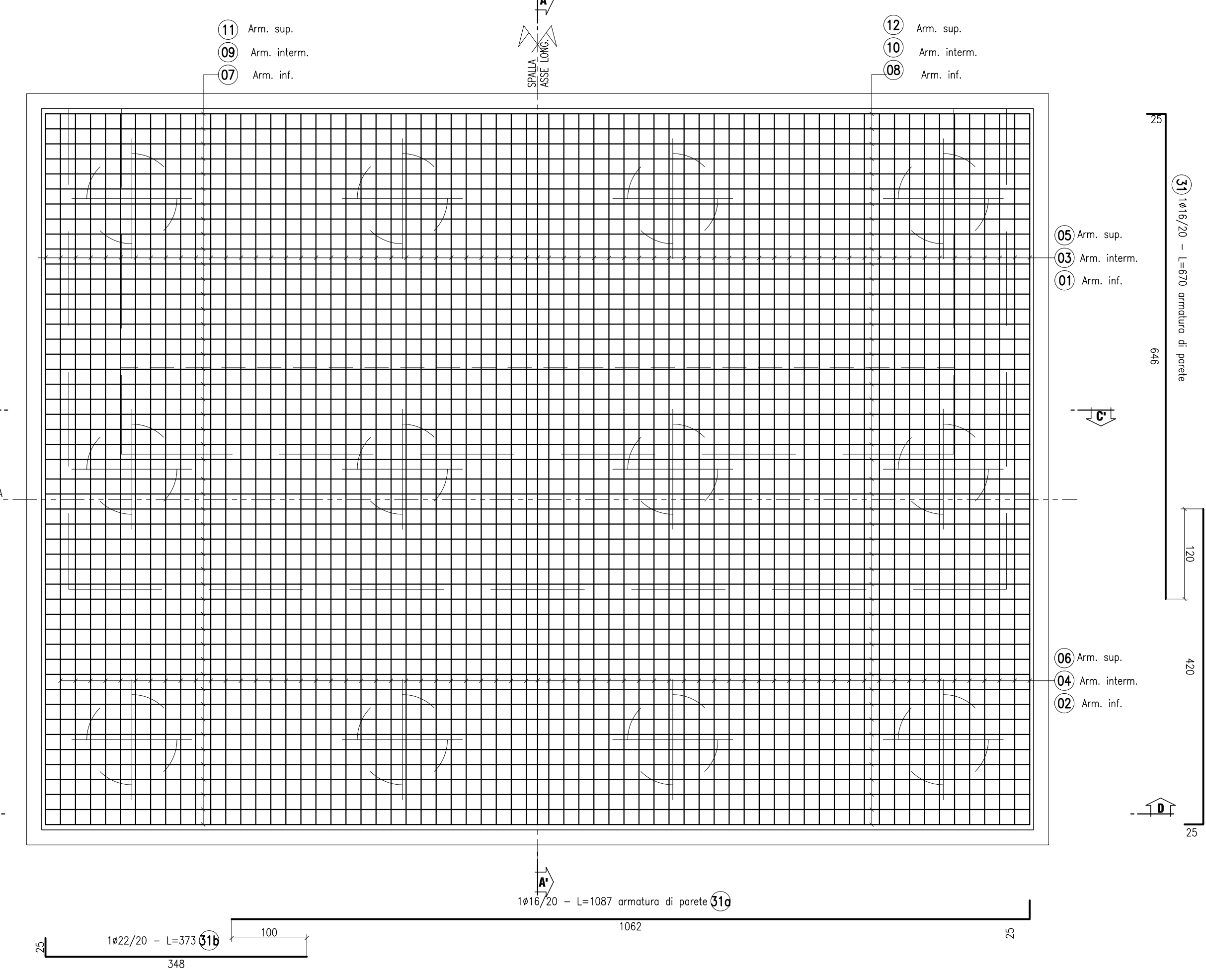
SEZIONE F-F'
SCALA 1:50



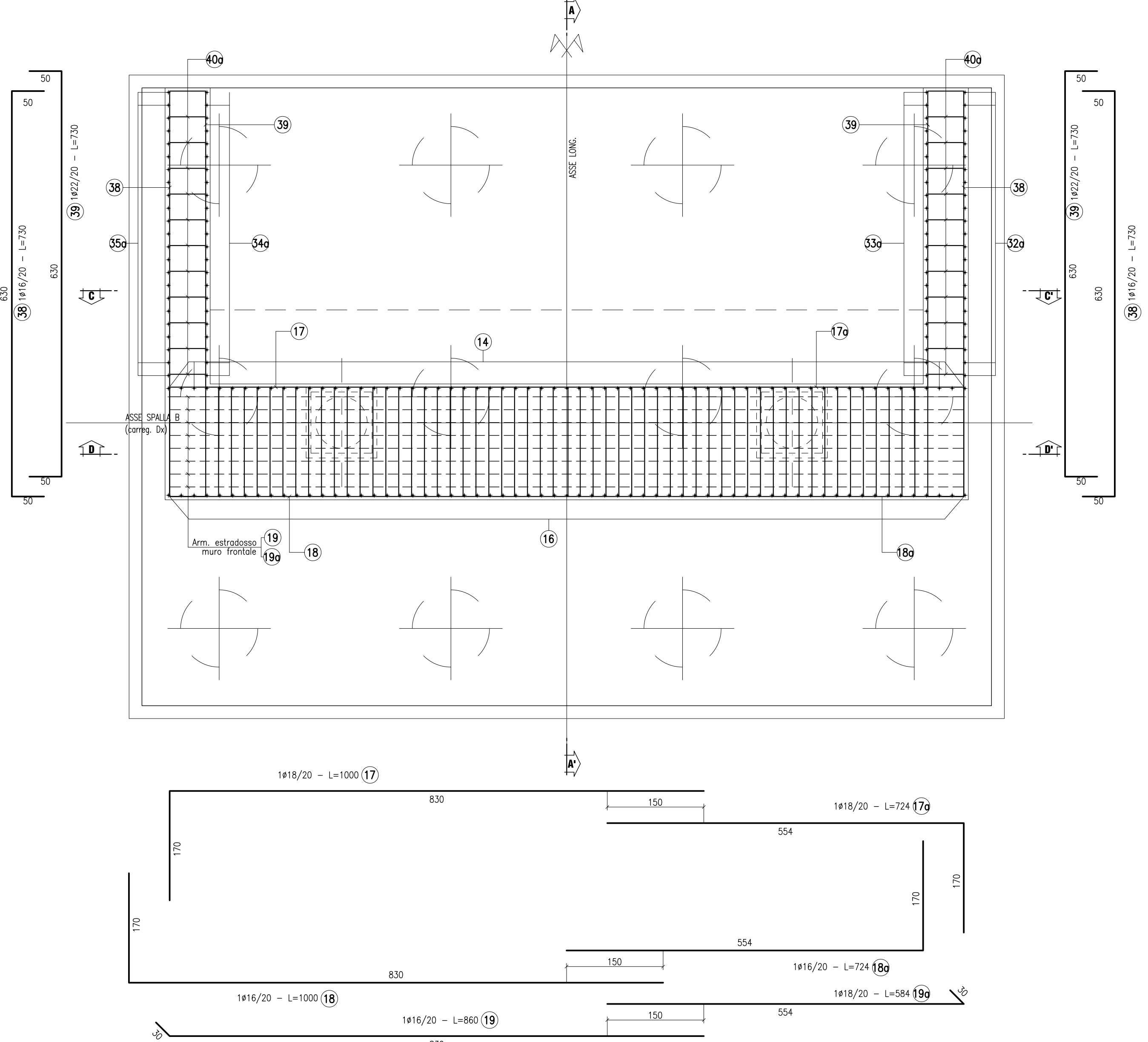
SEZIONE G-G'
SCALA 1:50



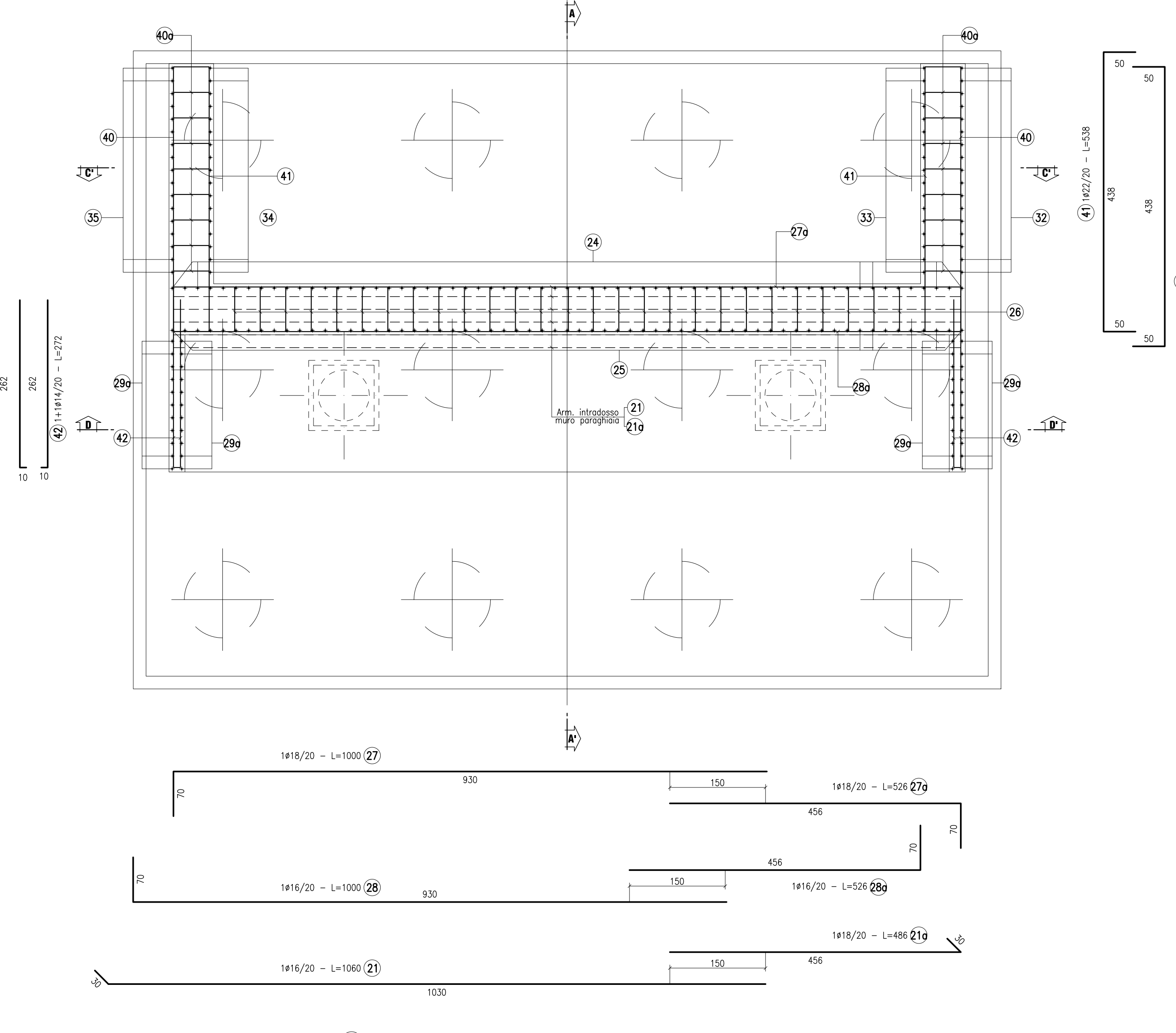
ARMATURA SPALLA SpA (Carreggiata Dx)
PIANTA FONDAZIONE
SCALA 1:50



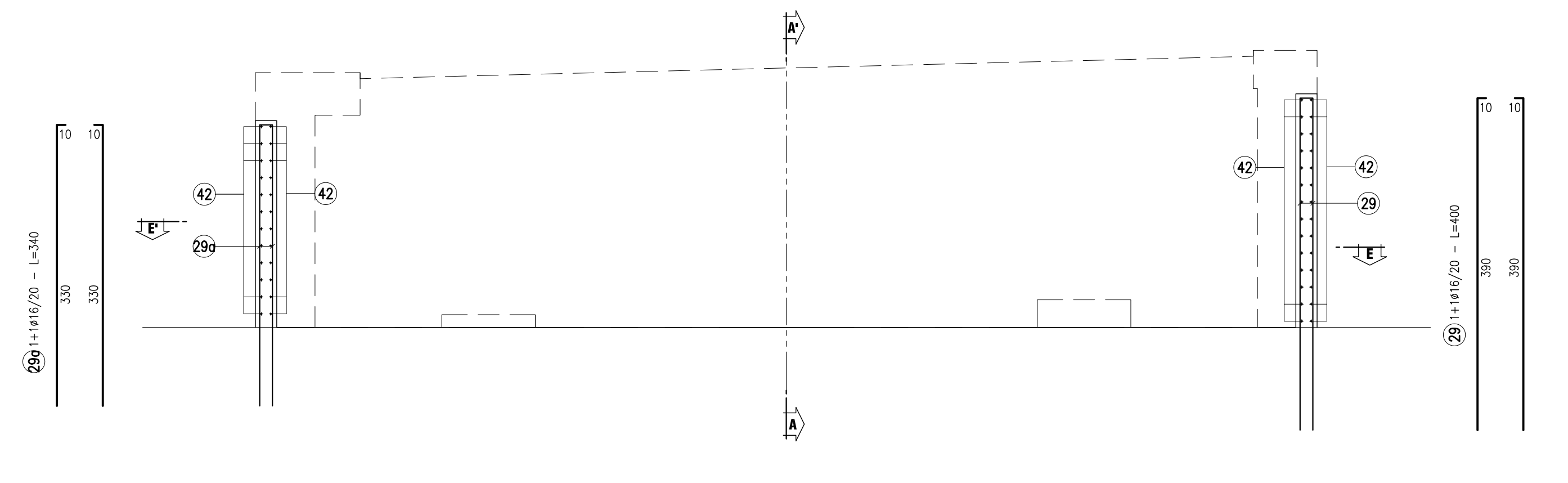
ARMATURA SPALLA SpA (Carreggiata Dx)
SEZIONE B-B'
SCALA 1:50



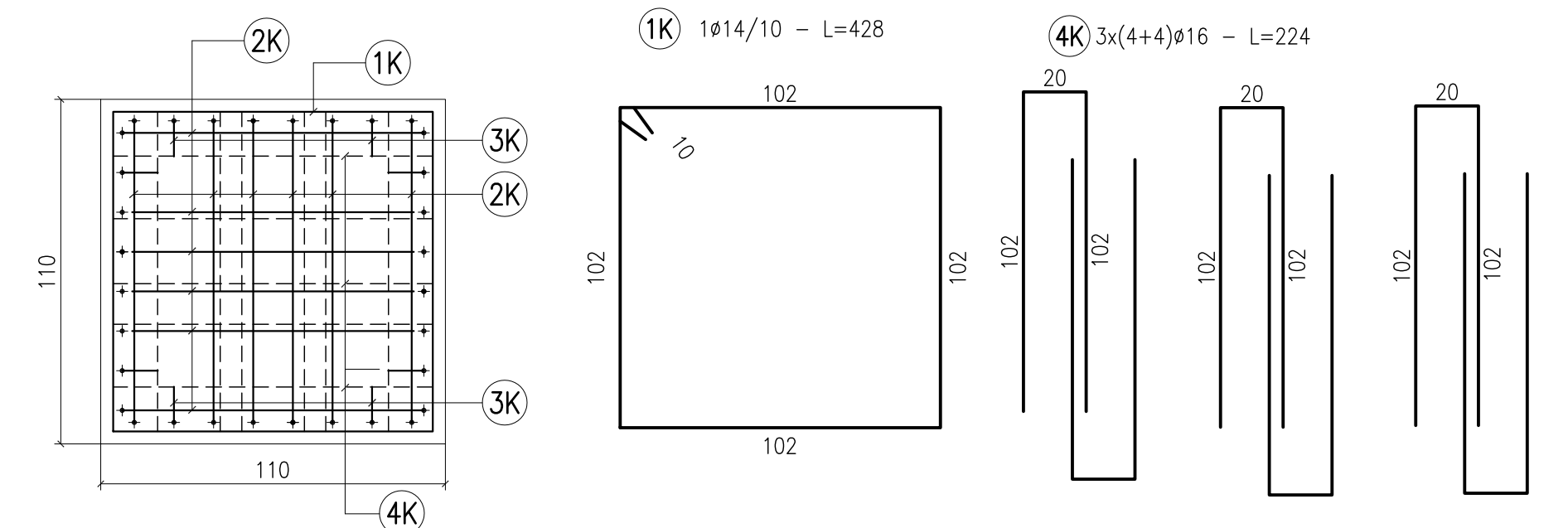
ARMATURA SPALLA SpA (Carreggiata Dx)
SEZIONE E-E'
SCALA 1:50



ARMATURA SPALLA "SpA"
SEZIONE D-D'
SCALA 1:50



ARMATURA BAGGIOLO
PIANTA
SCALA 1:20



SEZIONE 1-1

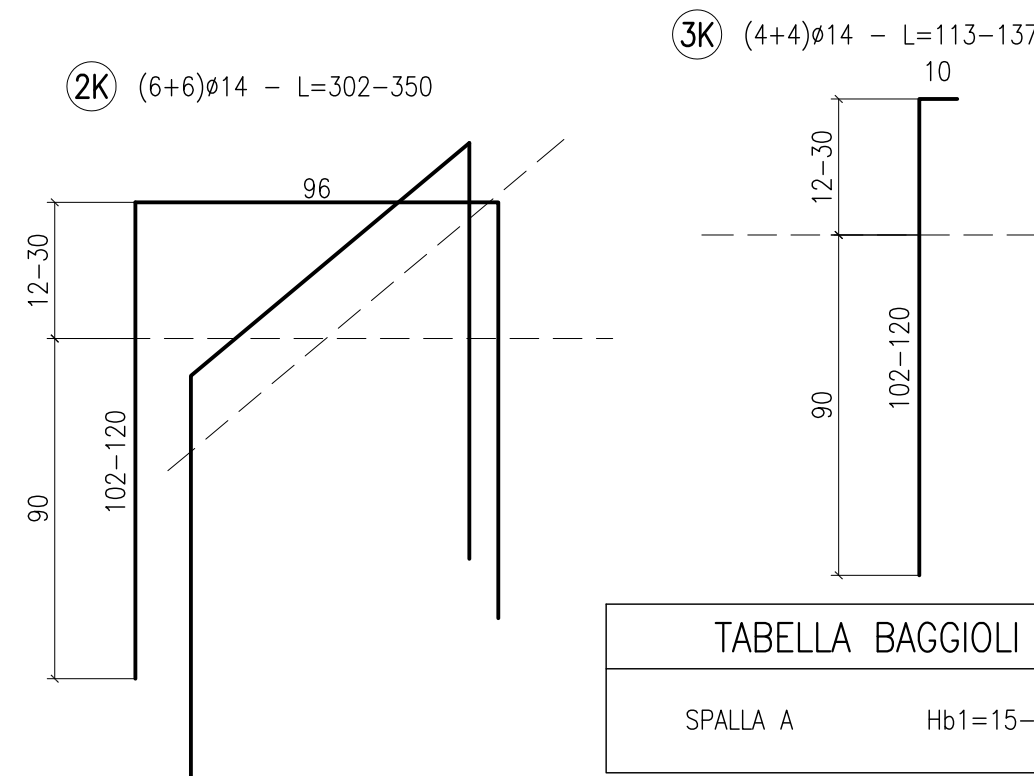
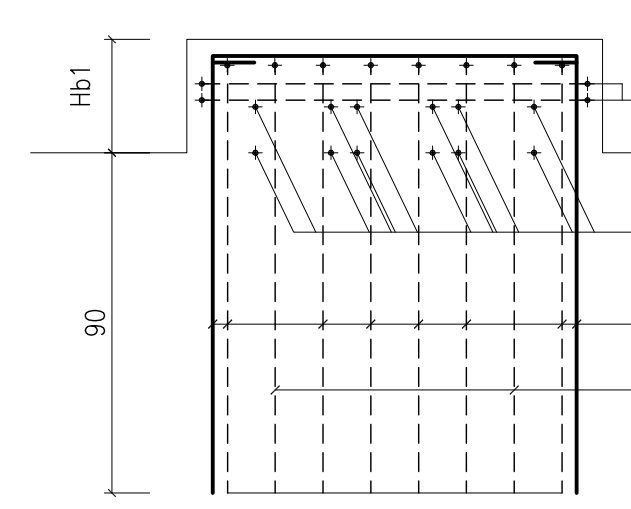


TABELLA BAGGIOLE

SPALLA A	Hb1=15-33 cm
----------	--------------

CONGLOMERATO CEMENTIZIO ORDINARIO

Elemento Strutturale	Copertura minima (cm)	Classi di resistenza (MPa)	Classi di esposizione	Classi di consistenza
CLS DI PULIZIA E LIVELLAMENTO	-	C12/15	-	-
PAZI	5.0	C32/40	XA1	S3 - S4
ZATTERE DI PILE E SPALLE	3.5	C32/40	XA2	S3 - S4
ELEVAZIONE SPALLE	3.5	C28/35	XF2	S3 - S4
ELEVAZIONE PILE E PULVINI	3.5	C28/35	XF2	S3 - S4
BAGGIOLE	3.0	C35/45	XF2	S4
SOLETTA E TRAVERSI IMPALCATO	3.0	C32/40	XC4	S4
CORDOLI E MARCIAPIEDI	3.0	C32/40	XF2	S4
PREDALLES	3.0	C32/40	XC4	S4
VELETTE	3.0	C32/40	XF4	S4

CONGLOMERATO CEMENTIZIO PER TRAVI PREFABBRICATE IN C.A.P.

Trave C.A.P.	Copertura minima (cm)	Classi di resistenza (MPa)	f _{yk} (MPa)	Classi di esposizione	Classi di consistenza
TRAVE C.A.P.	3.0	C45/55	45.0	XD3	S4

ARMATURE PER C.A.

ACCIAIO AD ADERENZA MIGLIORATA CONTROLLATO IN STABILIMENTO AVENTE LE SEGUENTI CARATTERISTICHE:

- B450C
- f_y/f_{yk} ≤ 1.35
- (f_y/f_{yk}) medio ≥ 1.15

f_y = Singolo valore tensione di snervamento
f_{yk} = Valore caratteristico di riarmamento
f_t = Singolo valore tensione di rottura

ACCIAIO ARMONICO PER C.A.P.

ACCIAIO TREFOLI DI PRECOMPRESSIONE 6/10" STANDARD:

- f_{ak} = 1860 MPa (Tensione caratteristica di rottura)
- f_{yk} = 1670 MPa (Tensione caratteristica all'1% di deform. tot.)
- A_s = 139 mm² (Area sezione nominata trefolo)

ANAS S.p.A.
DIREZIONE CENTRALE PROGRAMMAZIONE PROGETTAZIONE

PA 12/09
CORRIDOIO PLURIMODALE TIRRENICO - NORD EUROPA
ITINERARIO AGRIGENTO - CALTANISSETTA - A19
S.S. N° 640 "DI PORTO EMPEDOCLE"
AMMODERNAMENTO E ADEGUAMENTO ALLA CAT. B DEL D.M. 5.11.2001
Dal km 44+000 allo svincolo con l'A19

PROGETTO ESECUTIVO

Contrattante Generale: **Empedocle**

OPERE D'ARTE MAGGIORI VIADOTTI
Viadotto Favarella
Armatura Spalla SA carreggiata Dx

Codice Unico Progetto (CUP): F91B09000070001
Codice Elaborato: PA12_09 - E 1 4 5 | V I 2 0 2 | V I 0 2 | B | B | B | 0 4 4 | B
Scala: 1:50-1:20

F									
E									
D									
C									
B	Luglio 2011	Revisione a seguito di incontri con il Committente	T. FASOLO	F. NIRELLI	M. LETI	P. PACIANI			
A	Aprile 2011	EMMISSIONE	T. FASOLO	F. NIRELLI	M. LETI	P. PACIANI			
REV.	DATA	DESCRIZIONE	REDATTO	VERIFICATO	APPROVATO	AUTORIZZATO			

Responsabile del procedimento: Ing. MAURIZIO ARAMINI

Il Progettista: **ATA LUCIA SERRA**
Il Consulente Specialistico: **DTI ITALIA S.p.A.**
Il Geologo: **REGIONALE DEL GEOLOGO**
Il Coordinatore per la sicurezza in fase di progetto: **ATA RICCARDO TAVI**
Il Direttore dei lavori: **ATA PEPPINO MARCO**