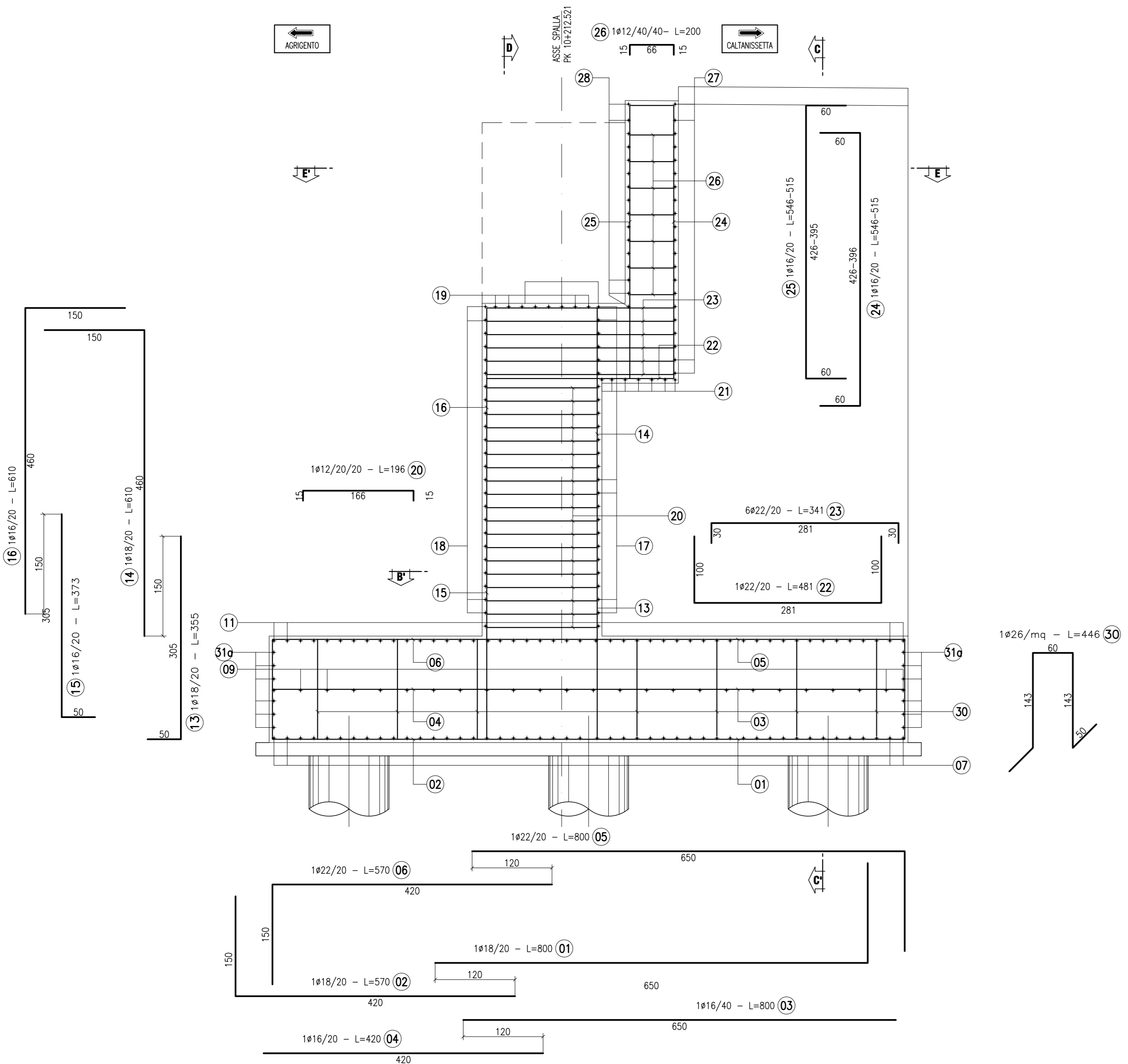
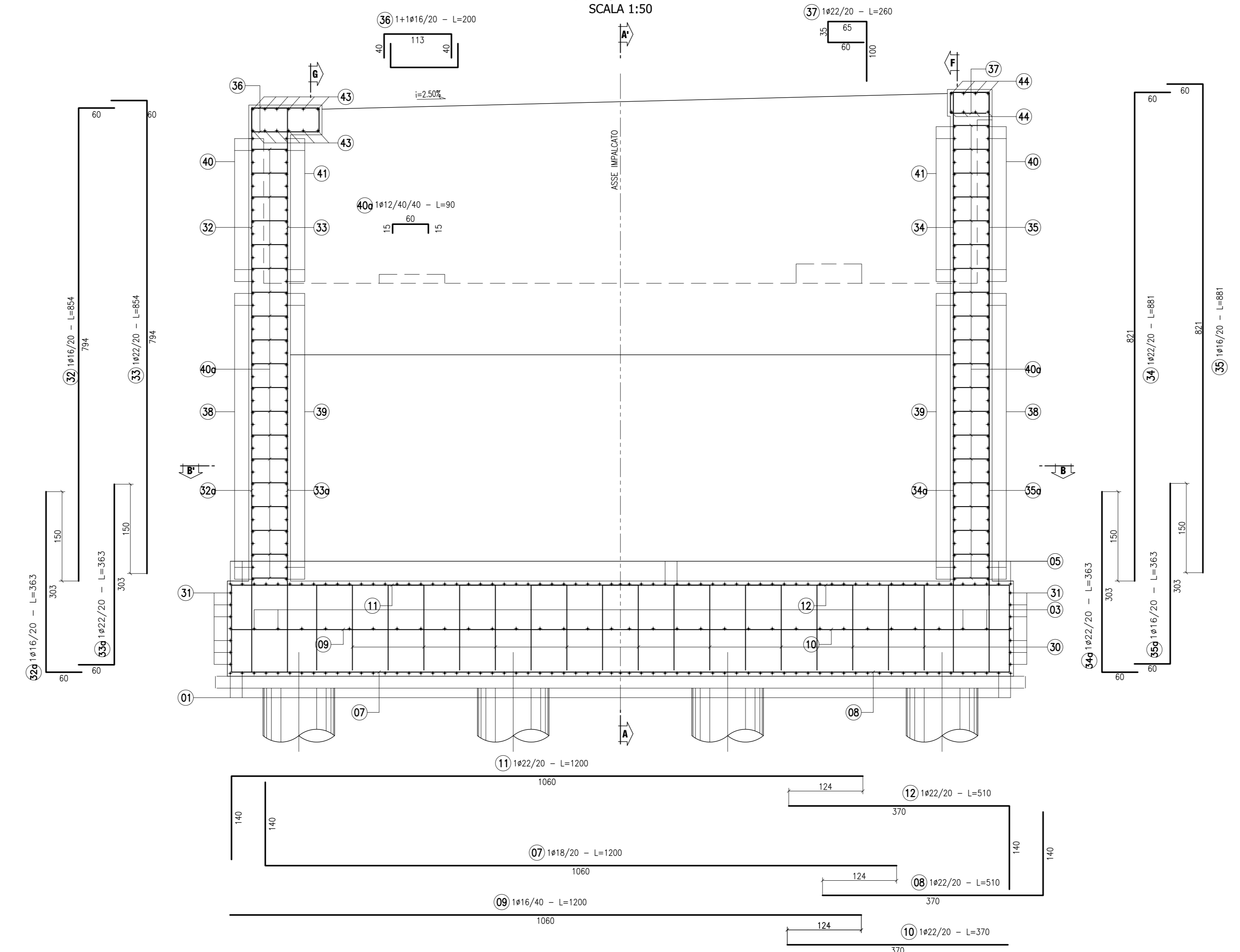


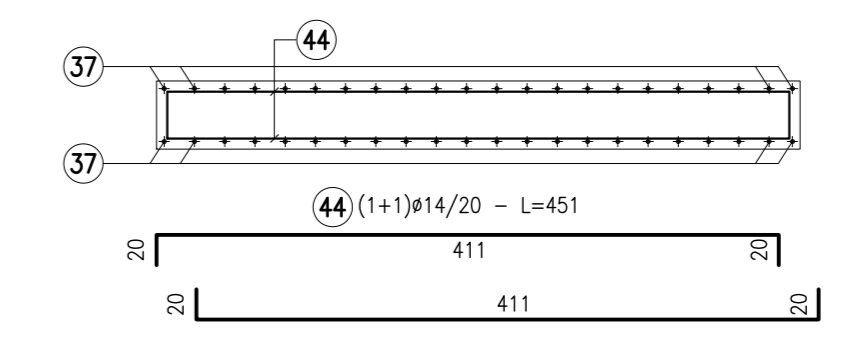
**ARMATURA SPALLA SpB (Carreggiata Dx)**  
SEZIONE A-A'  
SCALA 1:50



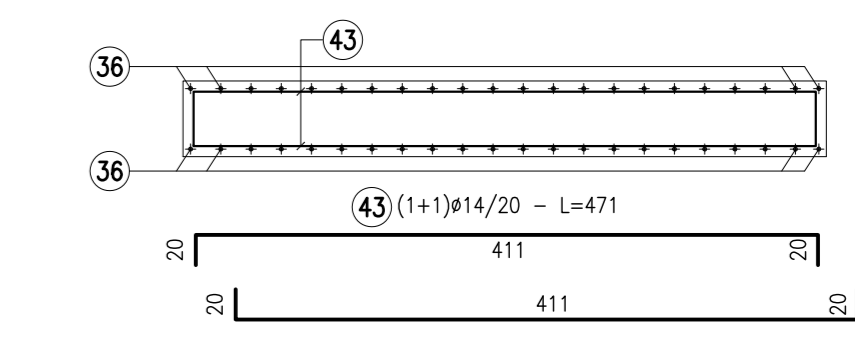
**ARMATURA SPALLA SpB (Carreggiata Dx)**  
SEZIONE C-C'  
SCALA 1:50



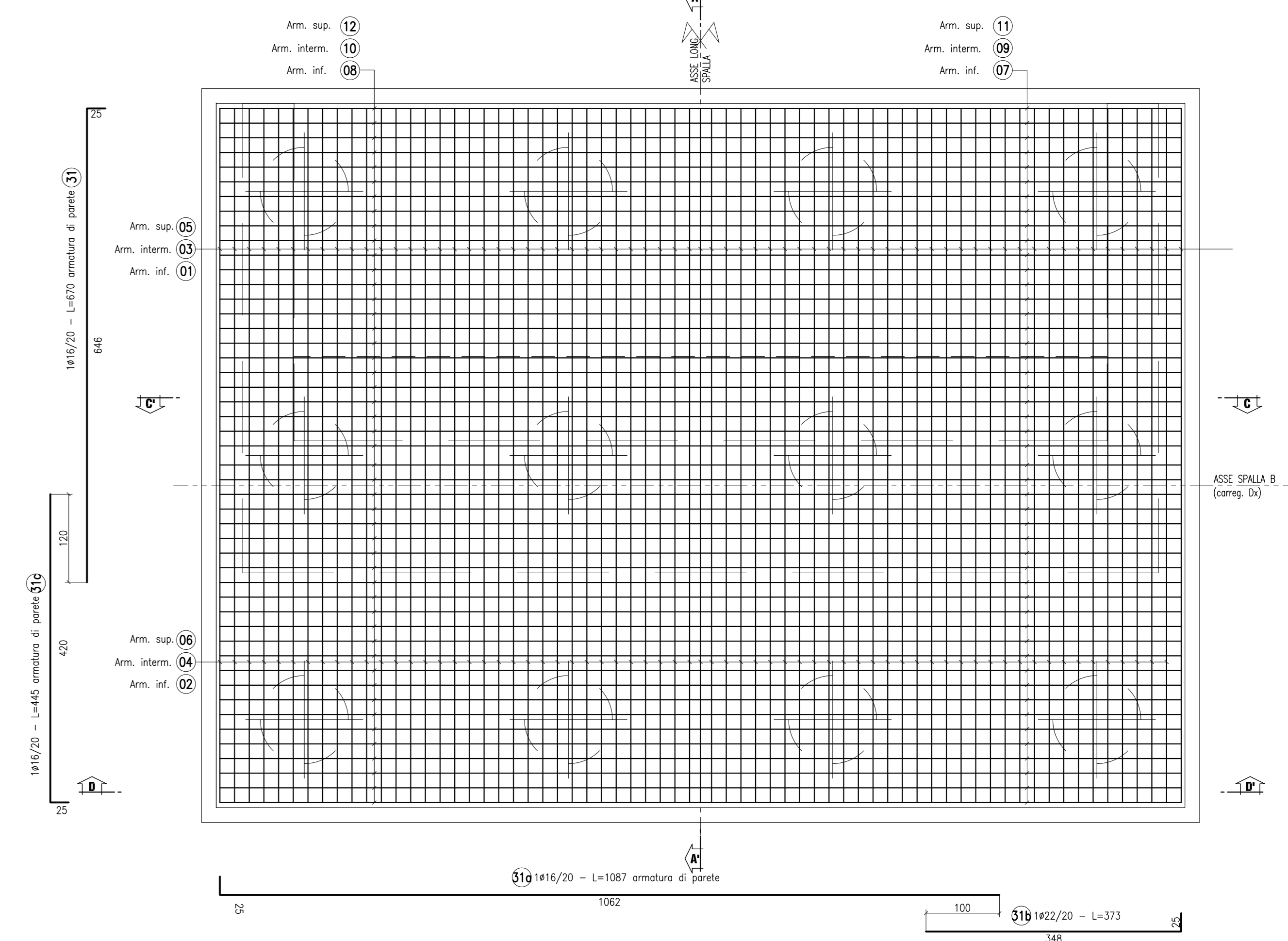
**SEZIONE F-F'**  
SCALA 1:50



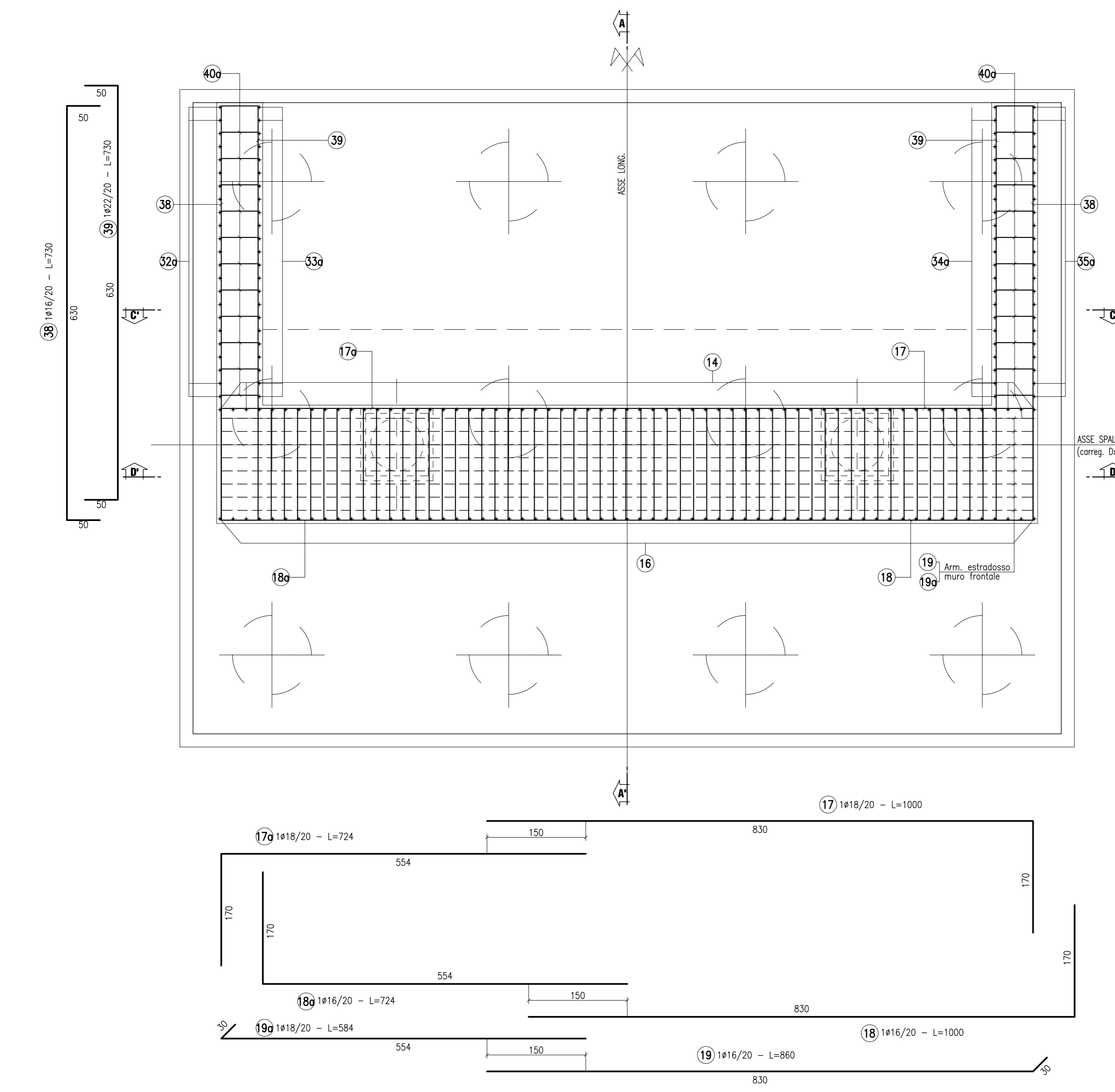
**SEZIONE G-G'**  
SCALA 1:50



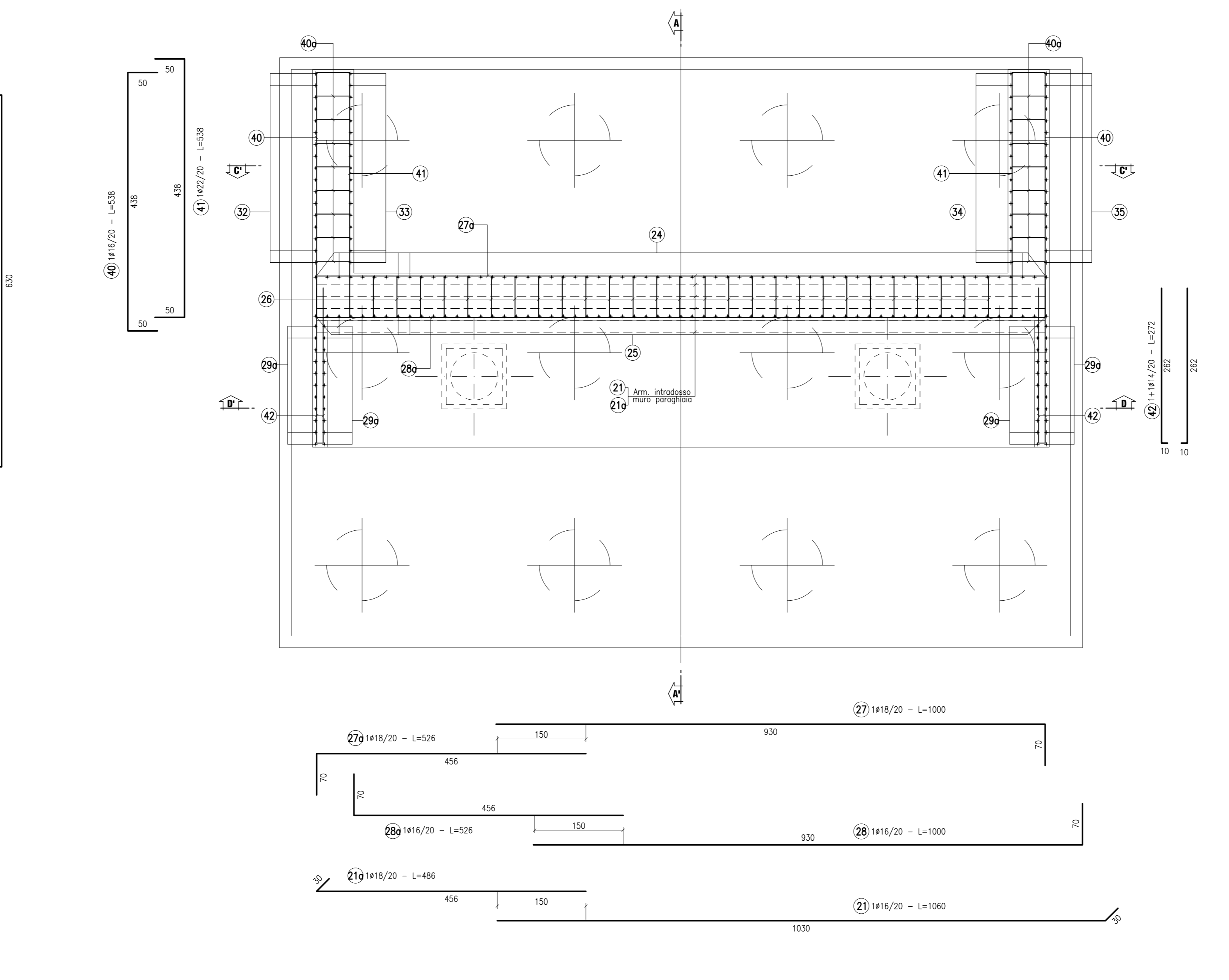
**ARMATURA SPALLA SpB (Carreggiata Dx)**  
PIANTA FONDAZIONE  
SCALA 1:50



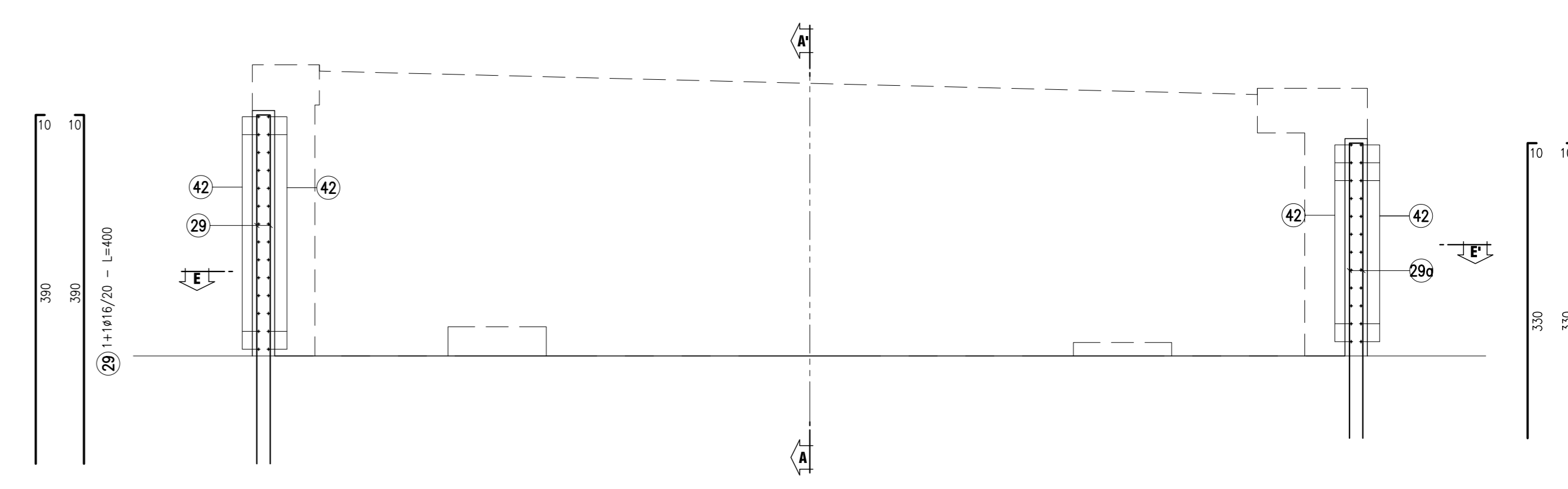
**ARMATURA SPALLA SpB (Carreggiata Dx)**  
SEZIONE B-B'  
SCALA 1:50



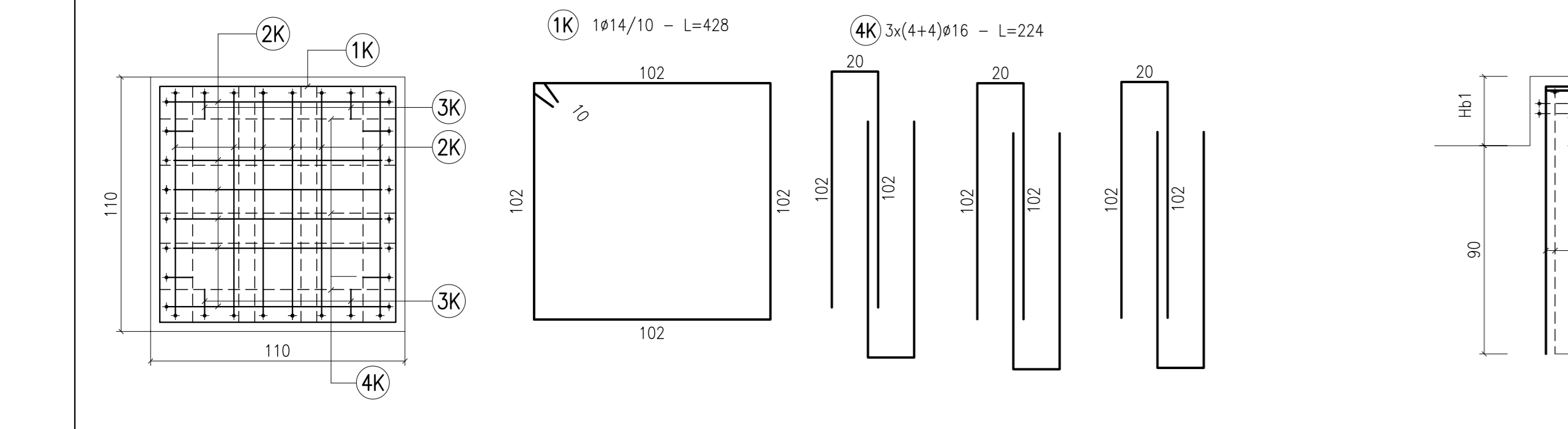
**ARMATURA SPALLA SpB (Carreggiata Dx)**  
SEZIONE E-E'  
SCALA 1:50



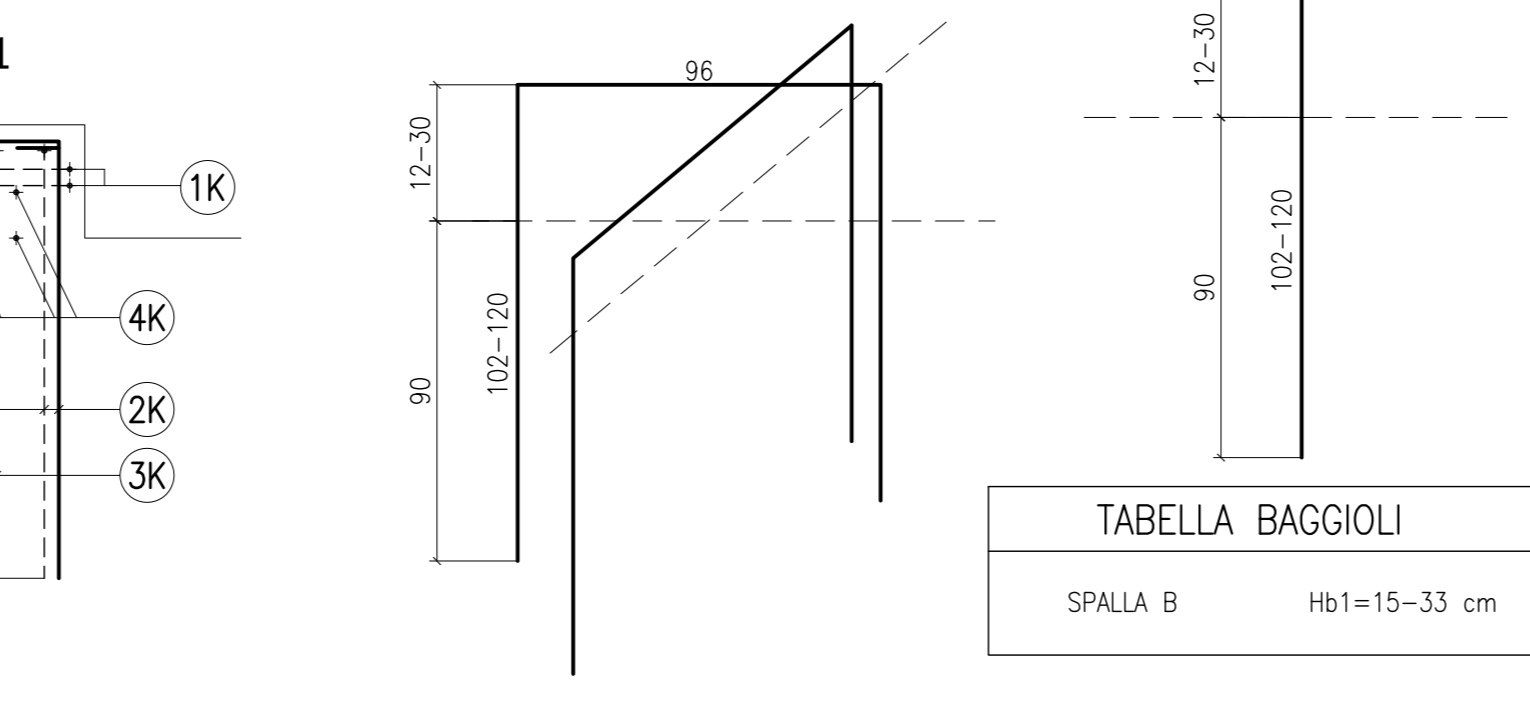
**ARMATURA SPALLA "SpB"**  
SEZIONE D-D'  
SCALA 1:50



**PIANTA ARMATURA BAGGIOLO**  
SCALA 1:20



**SEZIONE 1-1**



**TABELLA BAGGIOLI**

SPALLA B Hb1=15-33 cm

**CONGLOMERATO CEMENTIZIO ORDINARIO**

Elemento Strutturale	Copriero minimo (cm)	Classi di resistenza (MPa)	Classi di esposizione	Classi di consistenza
CLS DI PULIZIA E LIVELLAMENTO	-	C12/15	-	-
PALI	5.0	C32/40	XA1	S3 - S4
ZATTERE DI PILE E SPALLE	3.5	C32/40	XA2	S3 - S4
ELEVAZIONE SPALLE	3.5	C28/35	XF2	S3 - S4
ELEVAZIONE PILE E PULVINI	3.5	C28/35	XF2	S3 - S4
BAGGIOLI	3.0	C35/45	XF2	S4
SOLETTA E TRAVERSI IMPALDATO	3.0	C32/40	XC4	S4
CORDOLI E MARCIAPIEDI	3.0	C32/40	XF2	S4
PREDALLES	3.0	C32/40	XC4	S4
VELETTE	3.0	C32/40	XF4	S4

**CONGLOMERATO CEMENTIZIO PER TRAVI PREFABBRICATE IN C.A.P.**

Trave C.A.P.	Copriero minimo (cm)	Classi di resistenza (MPa)	Classi di esposizione	Classi di consistenza
TRAVE C.A.P.	3.0	C45/55	XC3	S4

**ARMATURE PER C.A.**

ACCORDO AD ADERENZA MIGLIORATA CONTROLLATO IN STABILIMENTO AVENTE LE SEGUENTI CARATTERISTICHE:

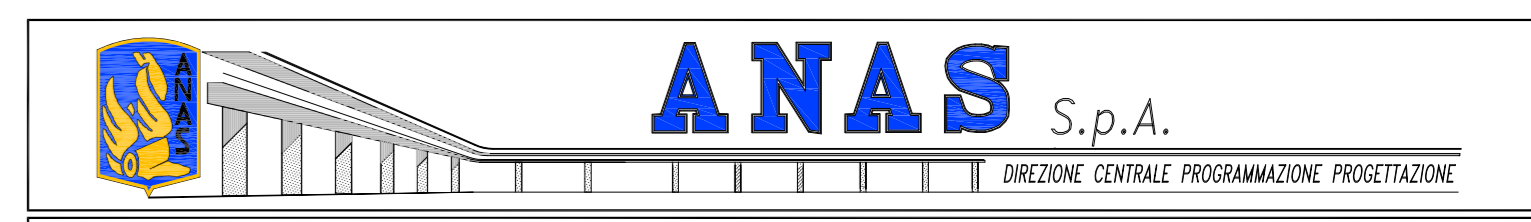
- B450C
- $f_y/f_{yk} \leq 1.35$
- $(f_t/f_y)$  medio  $\geq 1.15$

$f_y$  = Singolo valore tensione di snervamento  
 $f_{yk}$  = Valore caratteristico di riarmamento  
 $f_t$  = Singolo valore tensione di rottura

**ACCIAIO ARMONICO PER C.A.P.**

ACCORDO TREFOLI DI PRECOMPRESSIONE 6/10° STANDARD:

- $f_{ak} = 1860$  MPa (Tensione caratteristica di rottura)
- $f_{uk} = 1670$  MPa (Tensione caratteristica all'1% di deform. tot.)
- $A_s = 139$  mm<sup>2</sup> (Area sezione nominale trefolo)



**PA 12/09**  
CORRIDOIO PLURIMODALE TIRRENICO - NORD EUROPA  
ITINERARIO AGRIGENTO - CALTANISSETTA - A19  
S.S. N° 640 "DI PORTO EMPEDOCLE"  
AMMODERNAMENTO E ADEGUAMENTO ALLA CAT. B DEL D.M. 5.11.2001  
Dal km 44+000 allo svincolo con l'A19



**OPERE D'ARTE MAGGIORI VIADOTTI**  
Viadotto Favarella  
Armatura Spalla SB carreggiata Dx

Code Unico Progetto (CUP): F91B09000070001  
 Codice Elaborato: PA12\_09 - E 1 4 5 V I 2 0 2 V I 0 2 B B B 0 4 5 B  
 Scale: 1:50-1:20

REV.	DATA	DESCRIZIONE	REDATTO	VERIFICATO	APPROVATO	AUTORIZZATO
F						
E						
D						
C						
B	Luglio 2011	Revisione a seguito di incontri con il Committente	T. FASCOLO	F. NIRELLI	M. LITI	P. PACIANI
A	Aprile 2011	EMISSIONE	T. FASCOLO	F. NIRELLI	M. LITI	P. PACIANI

Responsabile del procedimento: Ing. MAURIZIO ARAMINI

